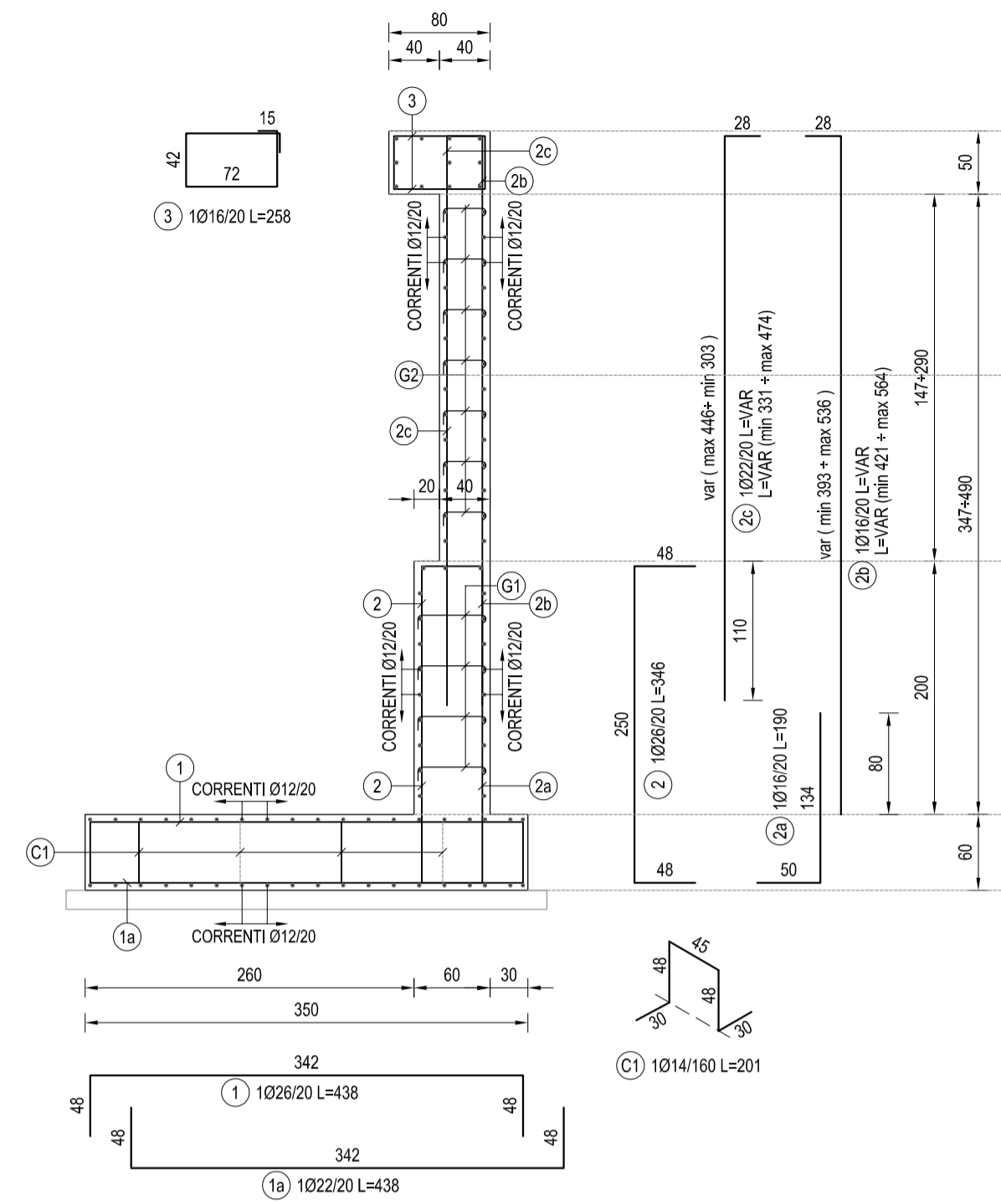
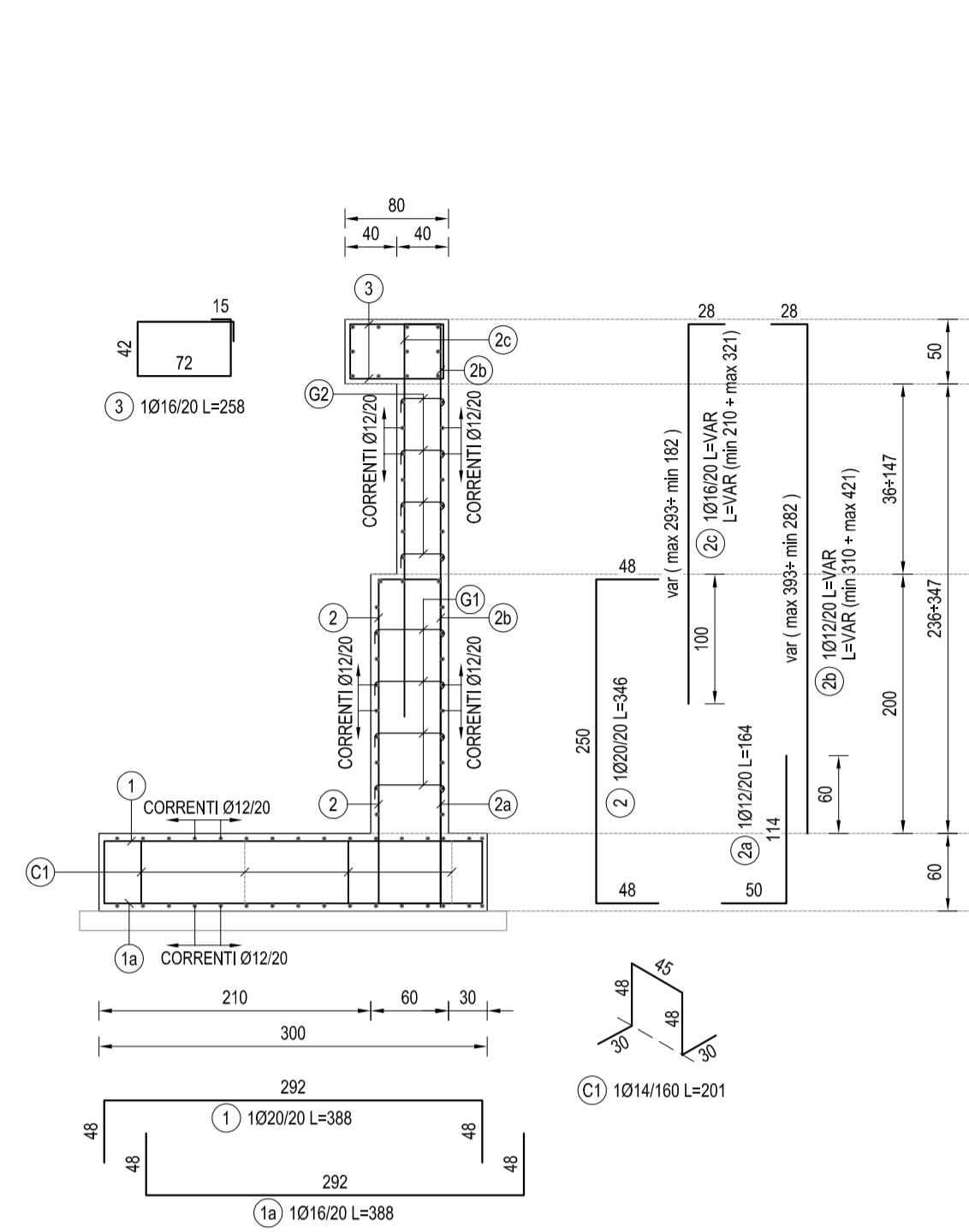


ARMATURE MURO MS01

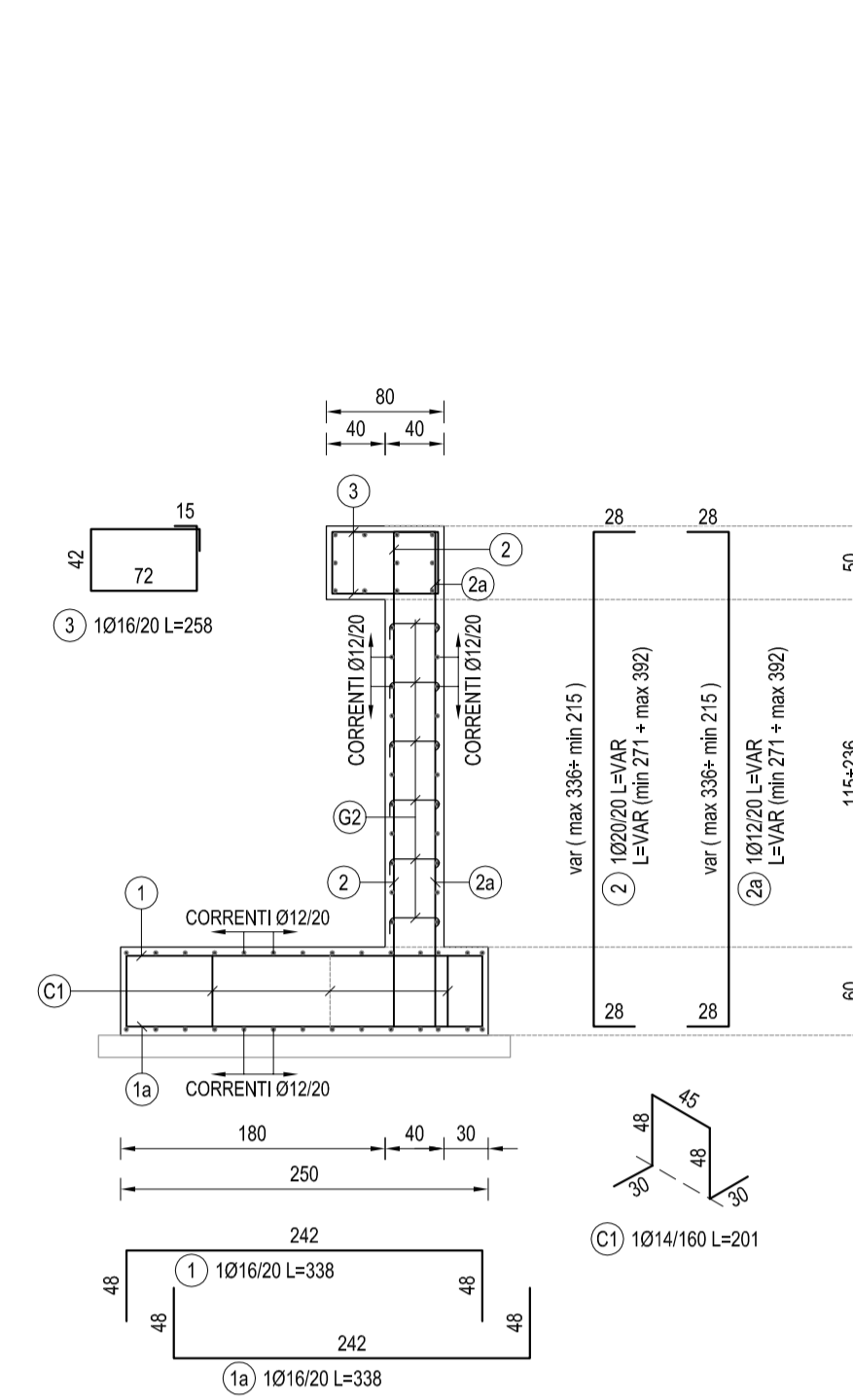
SEZIONE TIPO CONCI 1-2
(SEZIONE 14) - SCALA 1:50



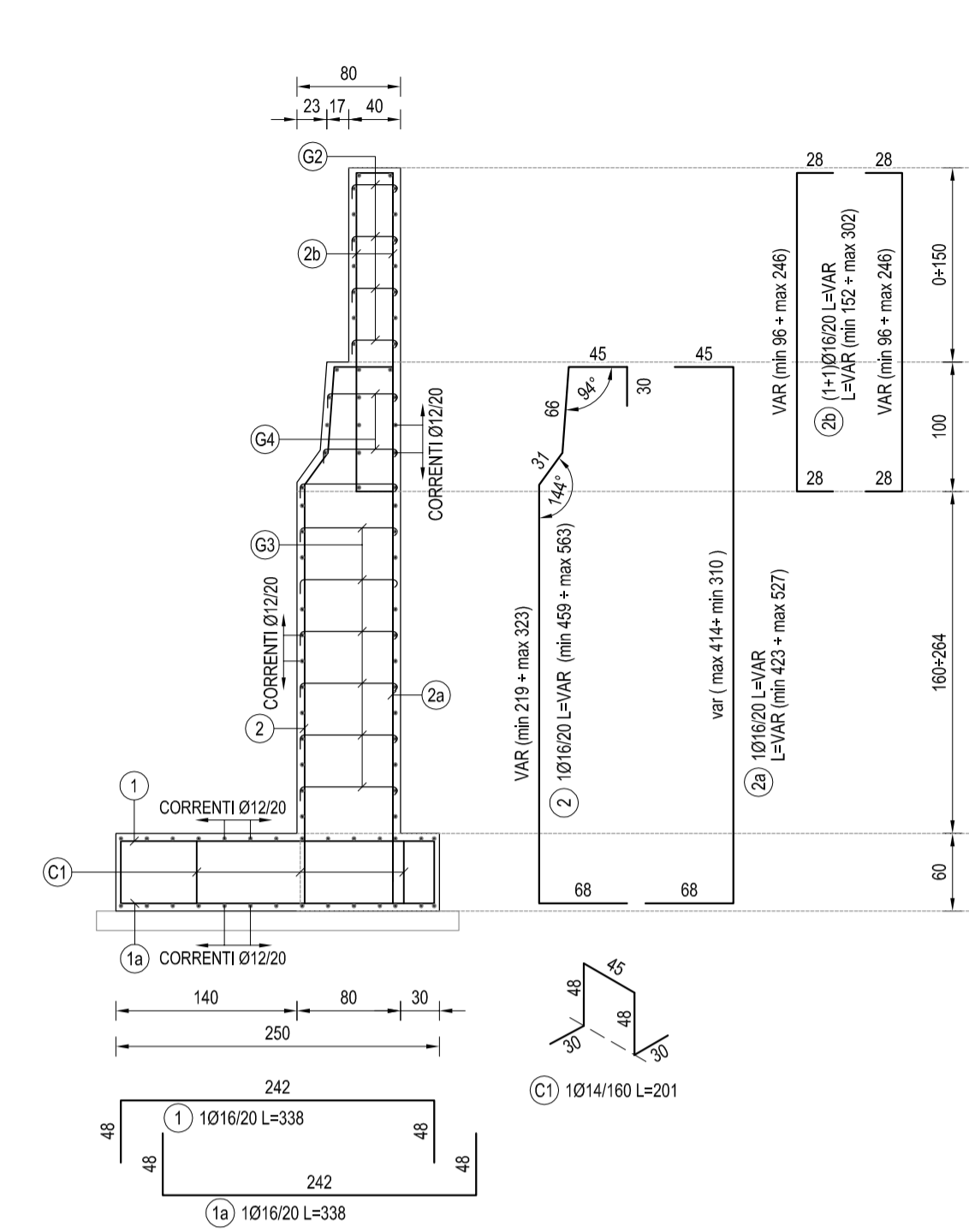
SEZIONE TIPO CONCI 3
(SEZIONE 12) - SCALA 1:50



SEZIONE TIPO CONCI 4-5
(SEZIONE 11) - SCALA 1:50



SEZIONE TIPO CONCI 6-7
(SEZIONE 8) - SCALA 1:50

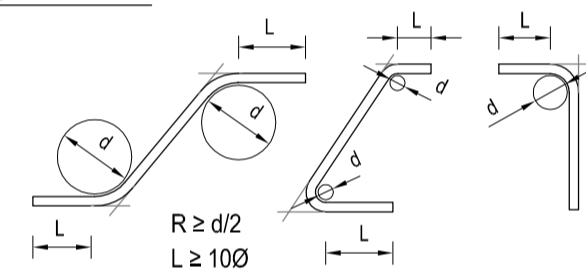


PRESCRIZIONI COSTRUTTIVE ARMATURE

PRESCRIZIONI DI PIEGATURA ARMATURA IN BARRE

d DIAMETRO MINIMO DEL MANDRINO

- Ø Barra < 12 d = 40
- 12 ≤ Ø Barra < 16 d = 50
- 16 ≤ Ø Barra < 25 d = 80
- 25 < Ø Barra ≤ 40 d = 100



Sovrapposizioni barre almeno 50d se non indicato

INGHISAGGI CHIMICI

PER LE SPECIFICHE DEGLI INGHISAGGI CHIMICI (DIMENSIONI FORO, MALTA REOPLASTICA, MODALITA' ESECUTIVE) VEDI SCHEDE TECNICHE DEL FORNITORE.

CARATTERISTICHE DELLE OPERE

OPERE DEFINITIVE

- VITA NOMINALE VN > 50 anni
- CLASSE D'USO IV
- PERIODO DI RIFERIMENTO VR > 100 anni

OPERE PROVVISORIE

- VITA NOMINALE VN < 10 anni
- CLASSE D'USO II
- PERIODO DI RIFERIMENTO VR > 35 anni

TABELLA MATERIALI MURI

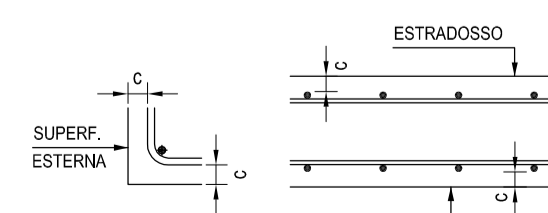
CALCESTRUZZI

A PRESTAZIONE GARANTITA SECONDO UNI 11104:2004 (UNI EN 206-1)

MAGRONE	Classe resistenza a compressione	C12/15
	Classe esposizione <td>X0</td>	X0
	Cemento (UNI EN 197-1) <td>CEM II</td>	CEM II
FONDAZIONI INTERRATE	Classe resistenza a compressione	C25/30
	Classe esposizione	XC2
	Classe internato in cloruri	0.2
	Classe consistenza	S4
	Cemento (UNI EN 197-1) <td>CEM III, CEM IV</td>	CEM III, CEM IV
	Rapporto massimo A/C	0.60
	Dim. max. nominale aggregato	25 mm
	Contenuto min. cemento	300 kg/mc
ELEVAZIONI MURI, CORDOLI A VISTA	Classe resistenza a compressione	C32/40
	Classe esposizione	XC4-XD1-XF2
	Classe internato in cloruri	0.2
	Classe consistenza	S4
	Cemento (UNI EN 197-1) <td>CEM I, CEM II</td>	CEM I, CEM II
	Rapporto massimo A/C	0.50
	Dim. max. nominale aggregato	32 mm
	Contenuto min. cemento	340 kg/mc
	Contenuto max. aria	3.0%
ACCIAIO		
PER GETTI	Barre	B450C
	Reti elettrosaldate	B450A

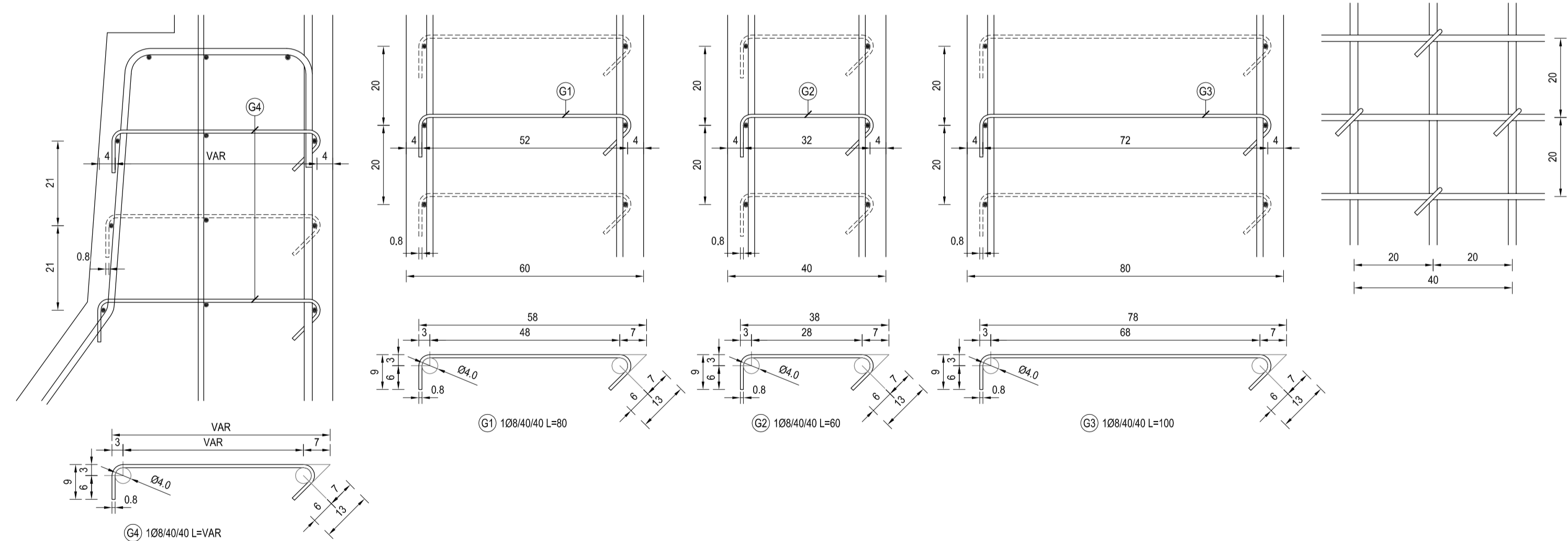
COPRIFERRO NETTO

FONDAZIONI, ELEVAZIONI 40 mm



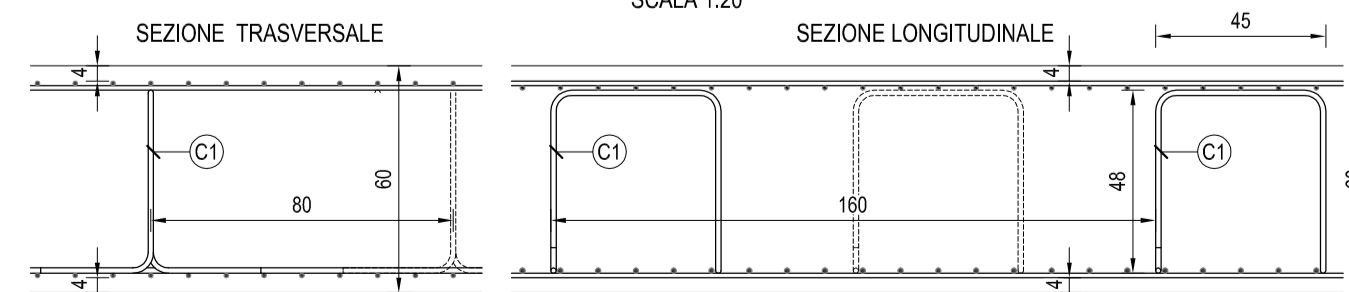
DETTAGLIO GANCI

SCALA 1:10



DETTAGLIO FONDAZIONE

SCALA 1:20



Project Number XXX



ACCORDO DI PROGRAMMA
(APPROVATO CON D.P.G.R. DEL 22.05.2009 N.5095)
PRIMO ATTO INTEGRATIVO
(APPROVATO CON D.P.G.R. DEL 29.03.2010 N.3148)

POTENZIAMENTO DELLA S.P. N.103
"ANTICA DI CASSANO"
1° LOTTO - 2° STRALCIO
TRATTA B

PROGETTO ESECUTIVO

TITOLO elaborato:	OPERE D'ARTE MINORI OPERE DI SOSTEGNO MS01 - Muro di sostegno - Rampa svincolo Milano Oltre Armatura	Cod. Elaborato:	E.02.02
CODICE WM:	WM-ERR-TB-00-M2-C-95209	Scala:	varie
Redatto	Controllato	Approvato	Data:
TERRANEO	VISCHIONI	RINALDI	Maggio 2015

Revisioni	Redatto	Controllato	Approvato	DATA:
A	TERRANEO	VISCHIONI	RINALDI	VERIFICA - SETT. 2015
B				
C				
D				

Progettazione: **CITEZIA S.p.A.**
 Centro operativo: 20090 Trezzano S/N (MI), Via Cristoforo Colombo n.23
 Tel. 02-48480323 - Fax 02-48480324 - E-mail: info@citezia.com
 C.F. 01566460154 - P.IVA 13060130154

Il Direttore Tecnico
Dott. Ing. **ALBERTO RINALDI**

Visto Visto

WESTFIELD MILAN S.p.a.
C.so Giacomo Matteotti, 10
20121 Milano