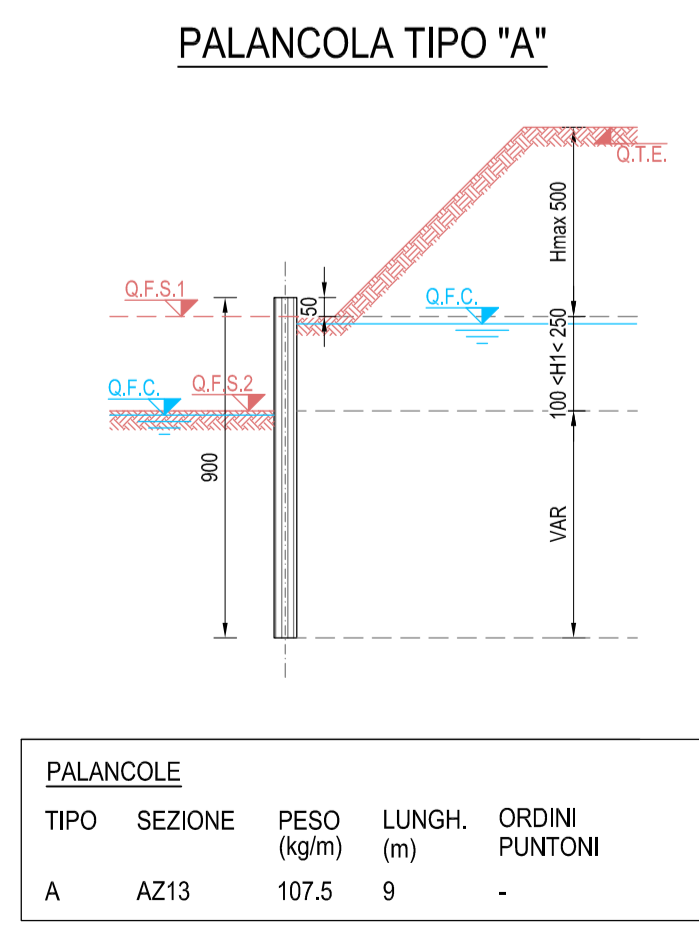
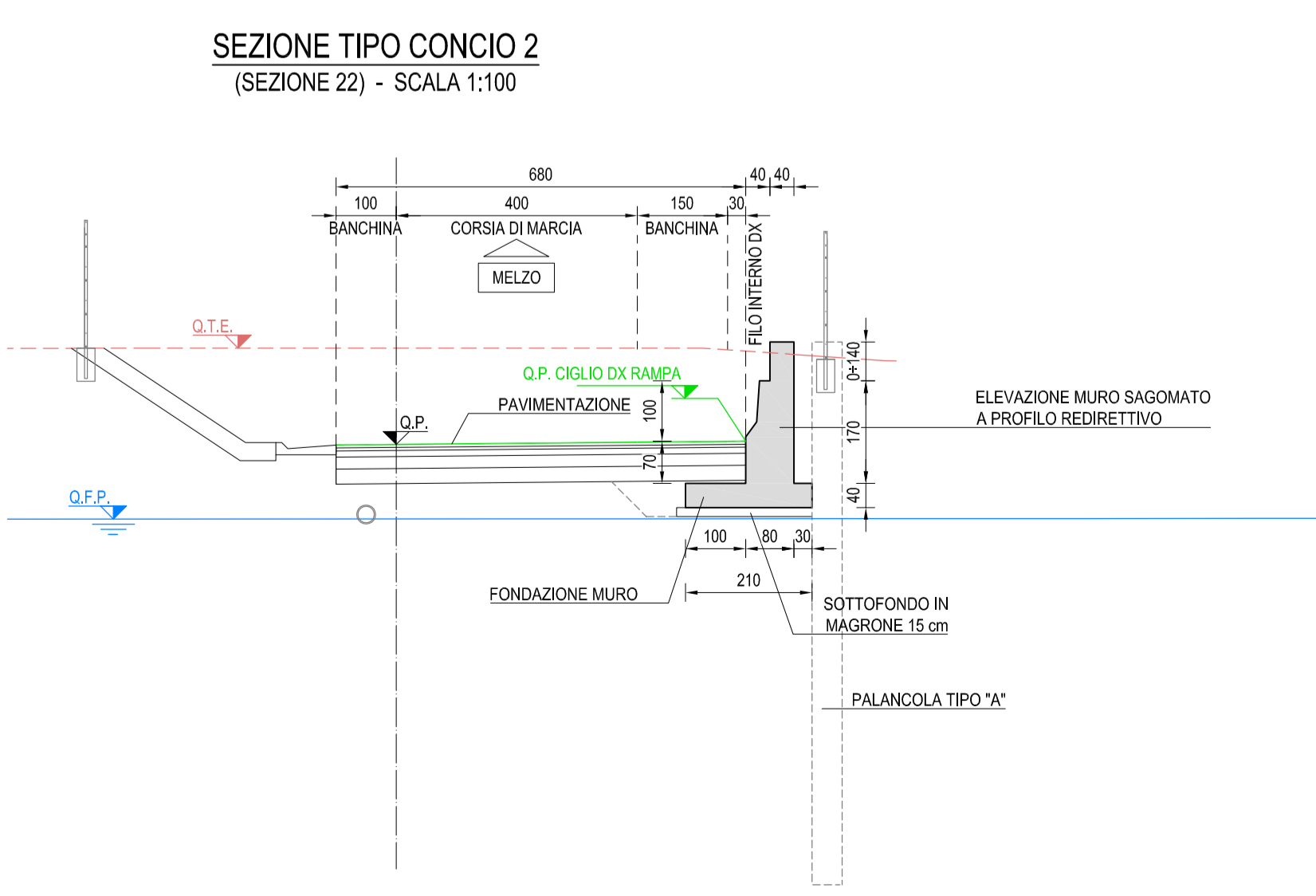
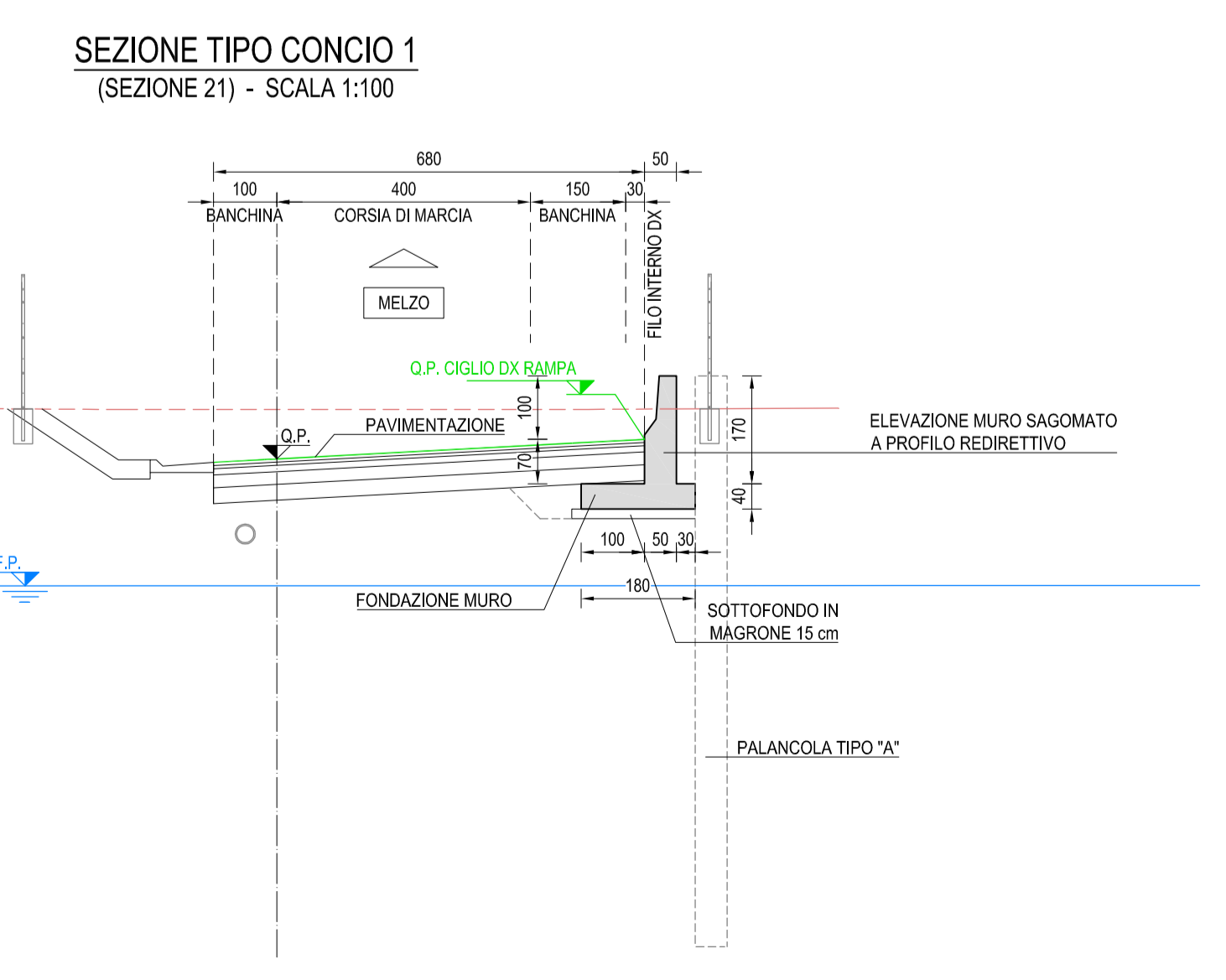
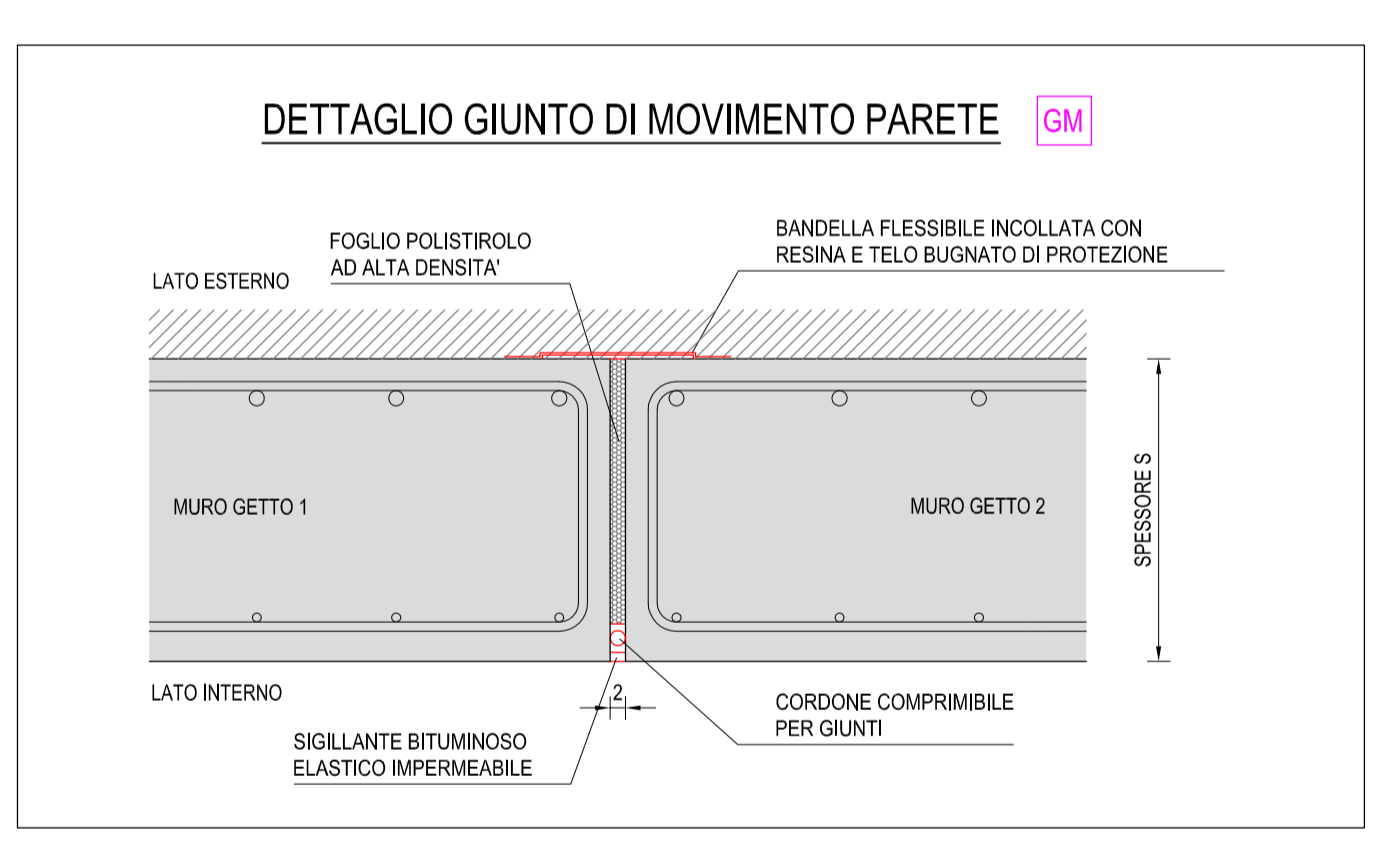
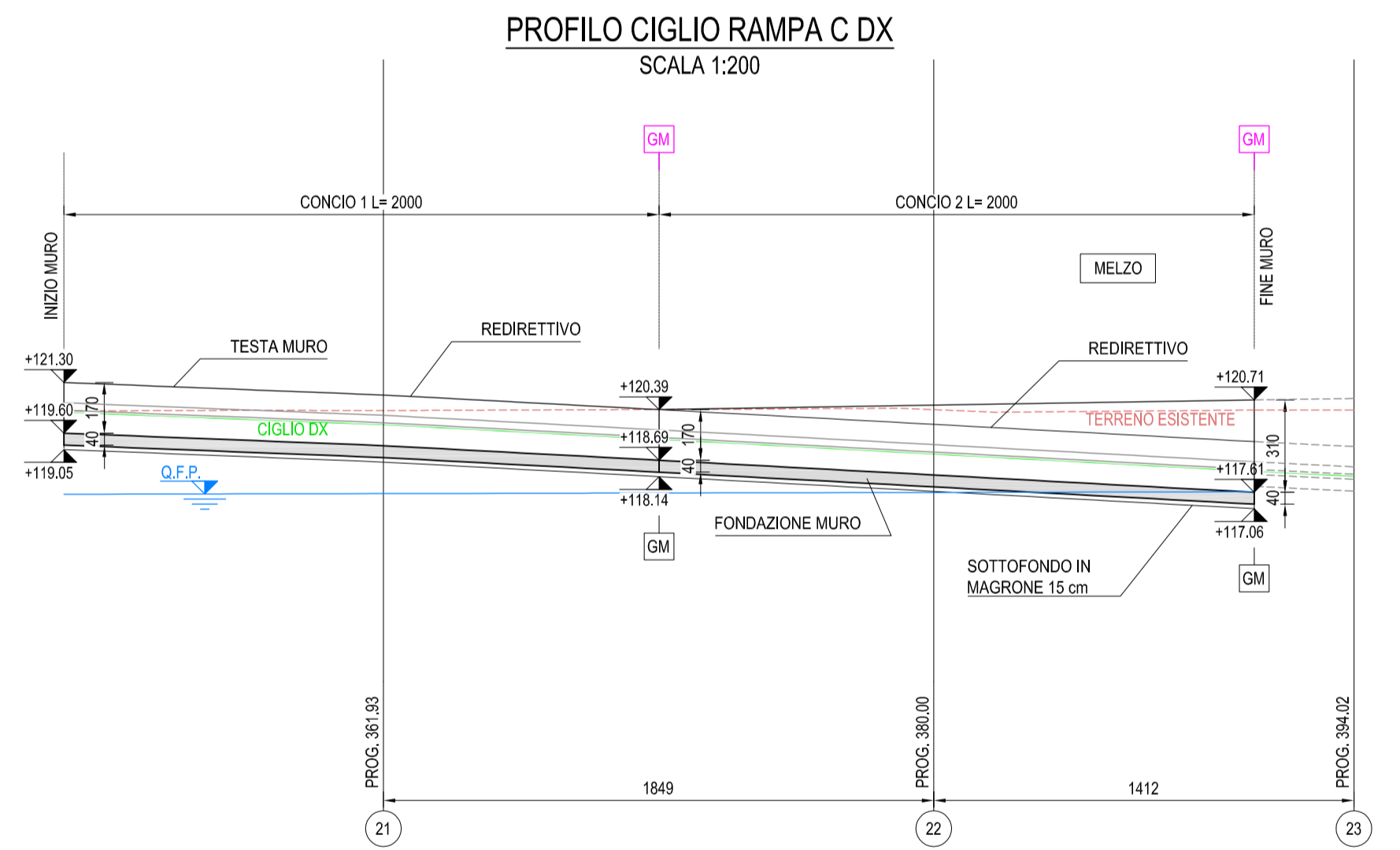
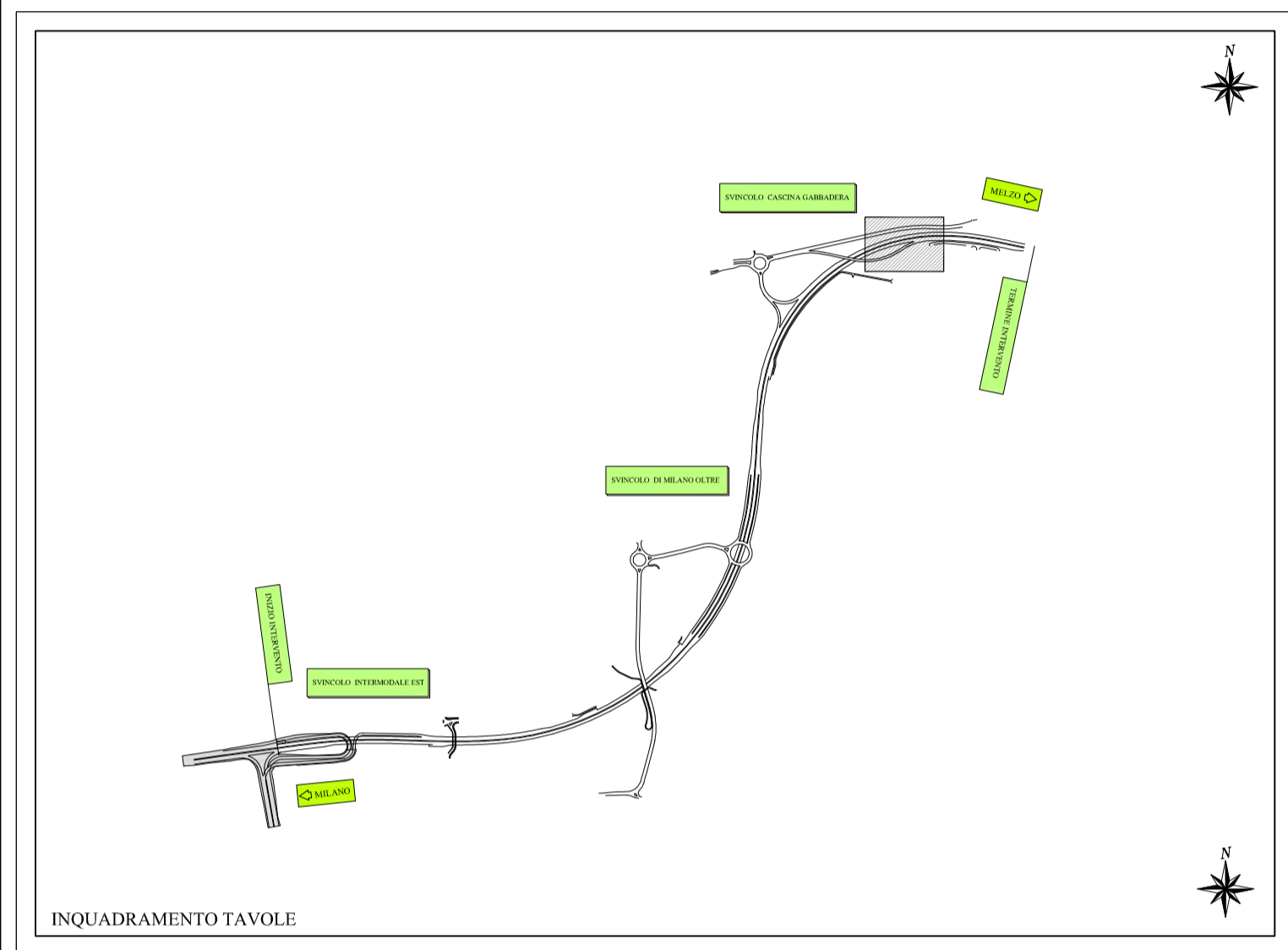


**NOTE GENERALI**  
 1) TUTTE LE MISURE SONO IN CENTIMETRI SALVO DIVERSAMENTE INDICATO  
 2) LE MISURE ALTIMETRICHE SONO IN METRI E RIFERITE AL LIVELLO DEL MARE



Project Number XXX

**ACCORDO DI PROGRAMMA**  
 (APPROVATO CON D.P.G.R. DEL 22.05.2009 N.5095)  
**PRIMO ATTO INTEGRATIVO**  
 (APPROVATO CON D.P.G.R. DEL 29.03.2010 N.3148)

**POTENZIAMENTO DELLA S.P. N.103 "ANTICA DI CASSANO"**  
 1° LOTTO - 2° STRALCIO  
 TRATTA B

**PROGETTO ESECUTIVO**

TITOLO elaborato: OPERE D'ARTE MINORI OPERE DI SOSTEGNO MS02 - Muro di sostegno - Rampa svincolo C.na Gabbadera Planimetria, profilo, sezioni tipo

Cod. Elaborato: E.03.01

CODICE WM: WM-ERR-TB-00-M2-C-95210

Redatto	Controllato	Approvato	Data:
DI PIETRANTONIO	VISCHIONI	RINALDI	Maggio 2015

Revisori	Redatto	Controllato	Approvato	DATA:
A	DI PIETRANTONIO	VISCHIONI	RINALDI	VERIFICA - SETT. 2015
B				
C				
D				

Progettazione:

Il Direttore Tecnico:

Visto: WESTFIELD MILAN S.p.a. C.so Giacomo Matteotti, 10 20121 Milano