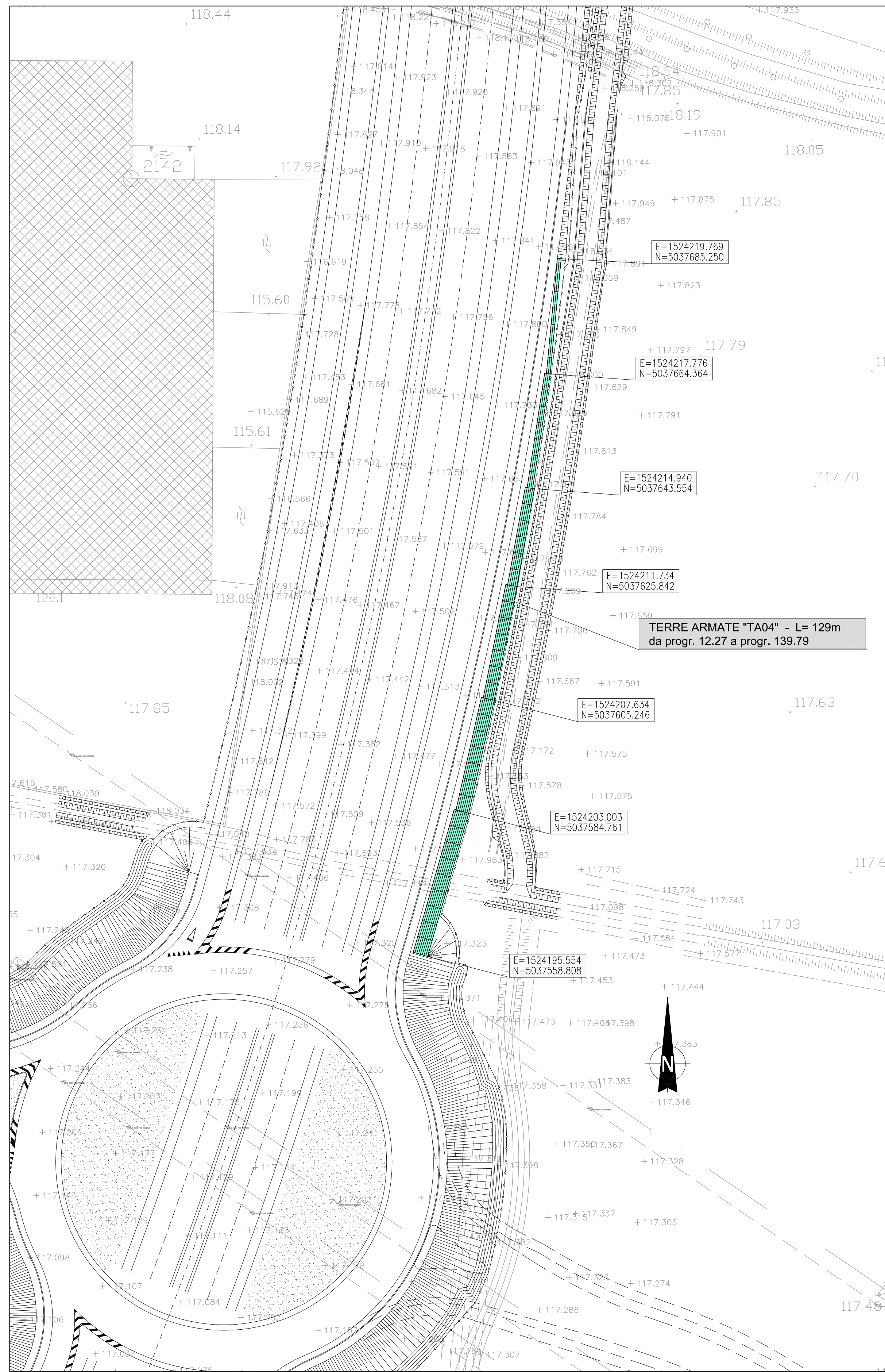
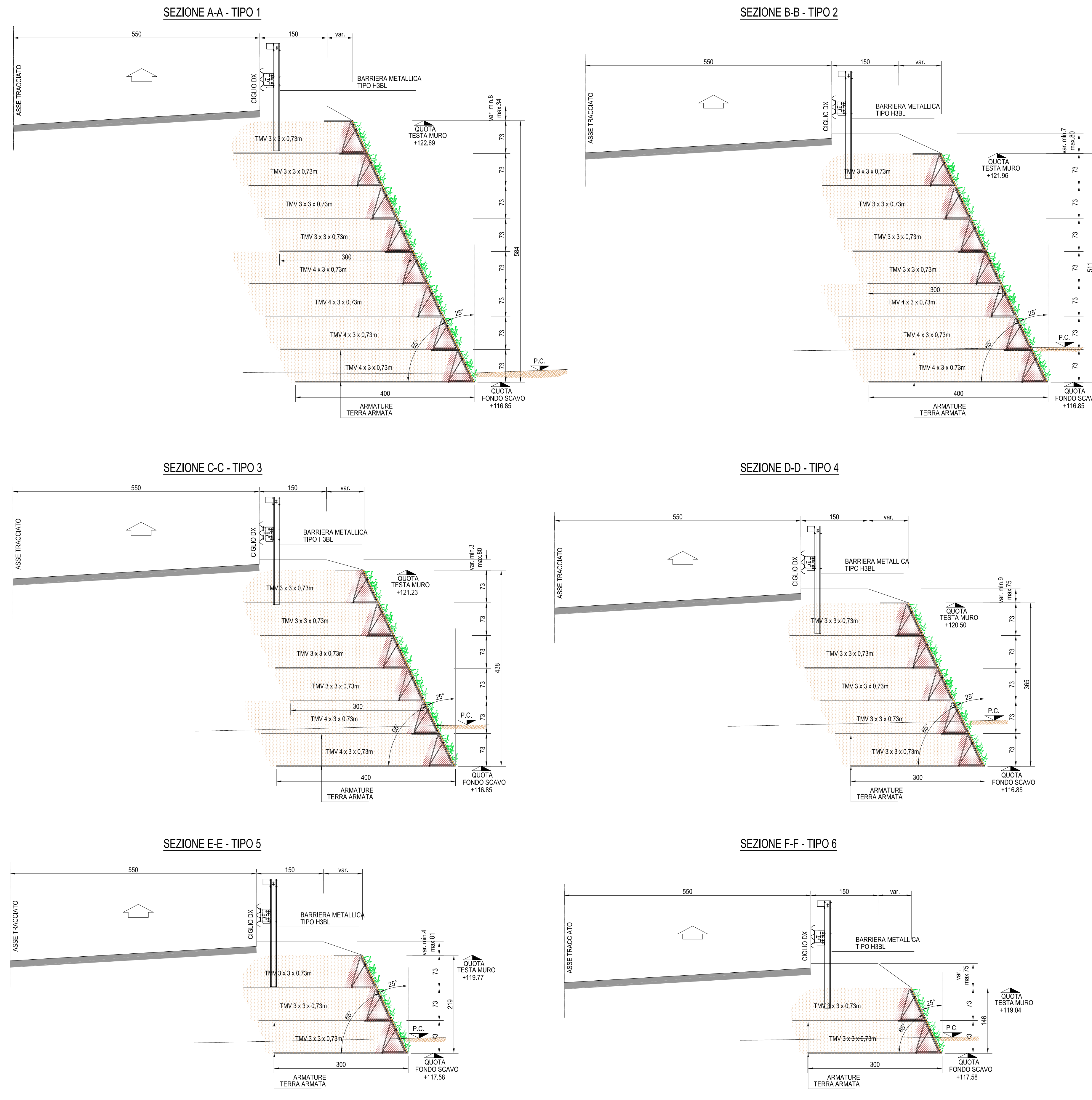


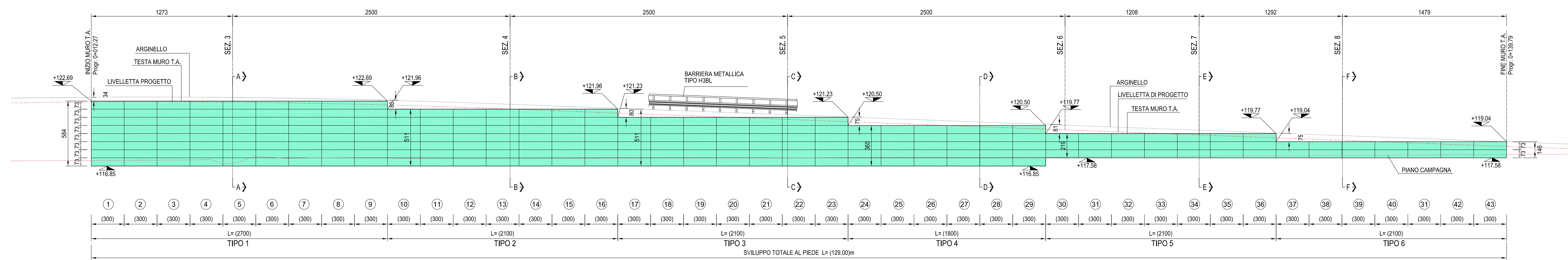
STRALCIO PLANIMETRICO scala 1:500



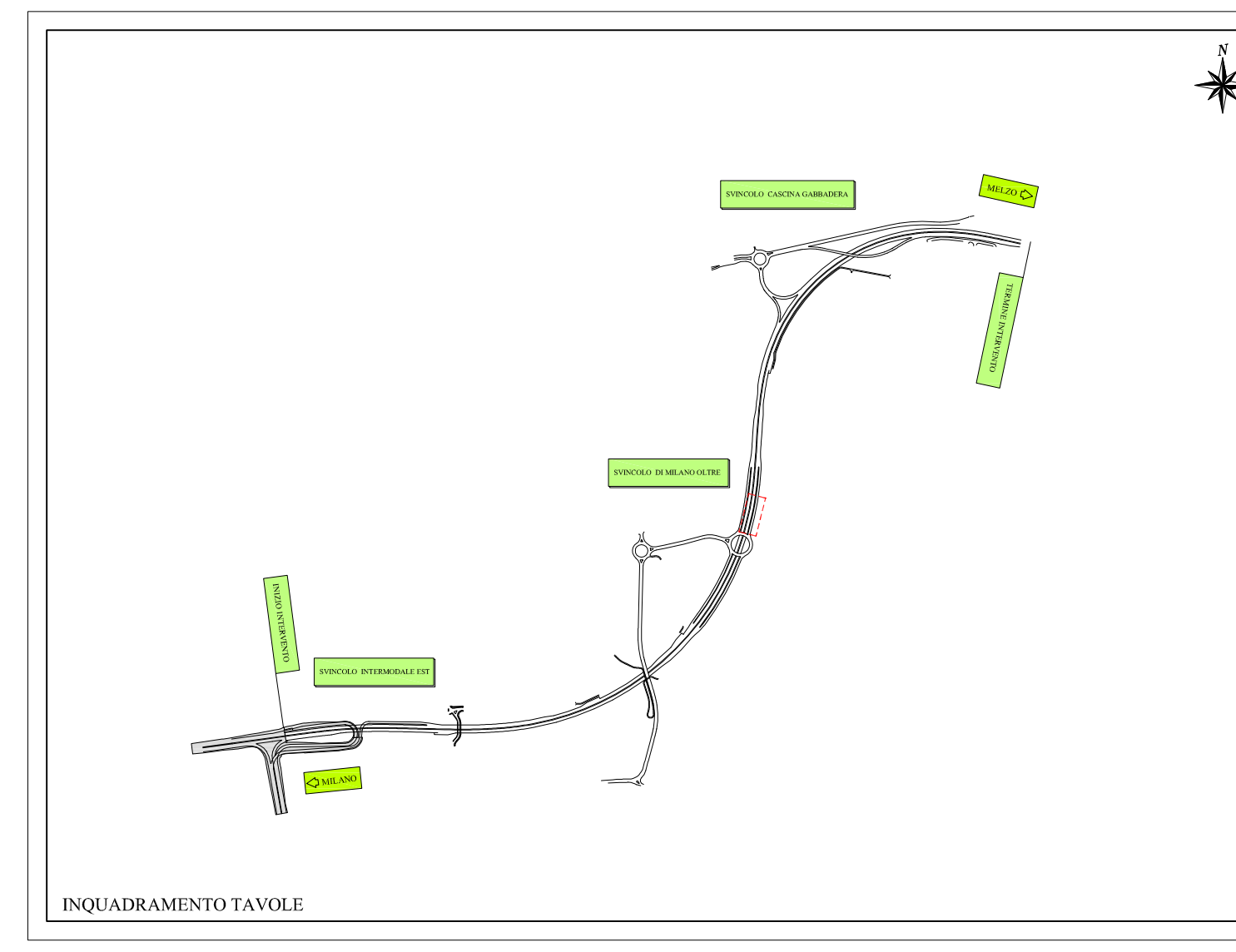
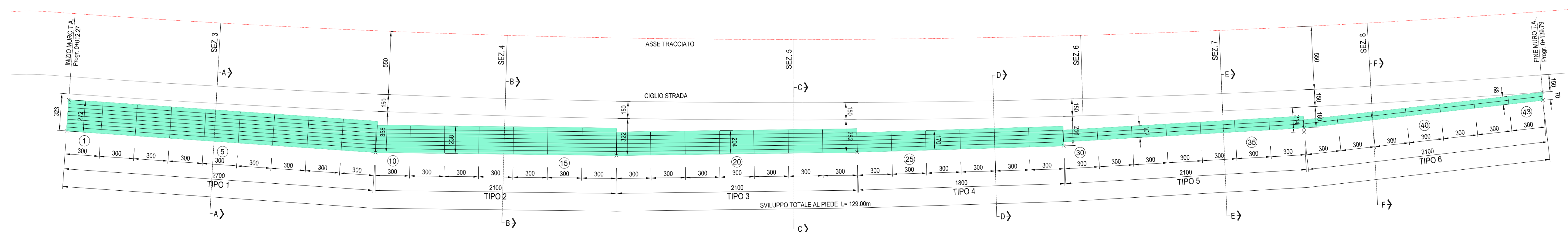
SEZIONI TRASVERSALI TIPOLOGICHE scala 1:50



PROSPETTO LONGITUDINALE scala 1:200
(sviluppo grafico in asse rampa)



PIANTA scala 1:200



Project Number XXX

Westfield
WESTFIELD MILAN S.p.a.
C.so Giacomo Matteotti, 10
20121 Milano

ACCORDO DI PROGRAMMA
(APPROVATO CON D.P.G.R. DEL 22.05.2009 N.5095)
PRIMO ATTO INTEGRATIVO
(APPROVATO CON D.P.G.R. DEL 29.03.2010 N.3148)

POTENZIAMENTO DELLA S.P. N.103
"ANTICA DI CASSANO"
1° LOTTO - 2° STRALCIO
TRATTA B

PROGETTO ESECUTIVO

TITOLO elaborato: OPERE D'ARTE MINORI
OPERE DI SOSTEGNO
TA04 - Muro di sostegno in terra armata - Svincolo Milano Oltre
Planimetria, profilo, sezioni tipo
Codice WM: WIM-ERR-TB-00-M2-C-95215
Scale: varie
Data: Maggio 2015

Redatto: MALI
Controllato: VISCHIONI
Approvato: RINALDI

Revisioni:
A: MALI
B: VISCHIONI
C: RINALDI
D: VERIFICA - SETT. 2015

Il Direttore Tecnico
Dott. Roberto Rinaldi

Visto
WESTFIELD MILAN S.p.a.
C.so Giacomo Matteotti, 10
20121 Milano