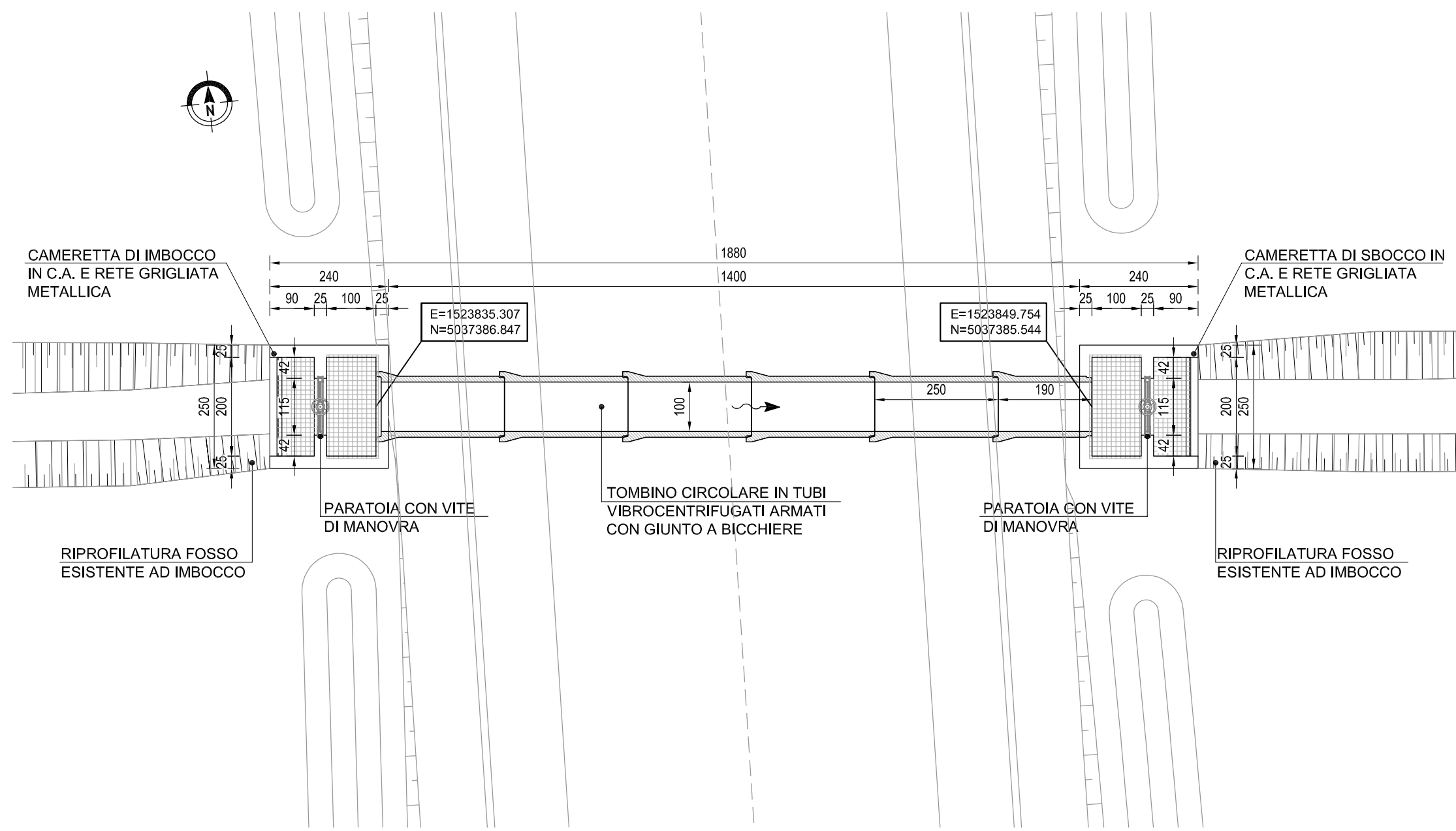
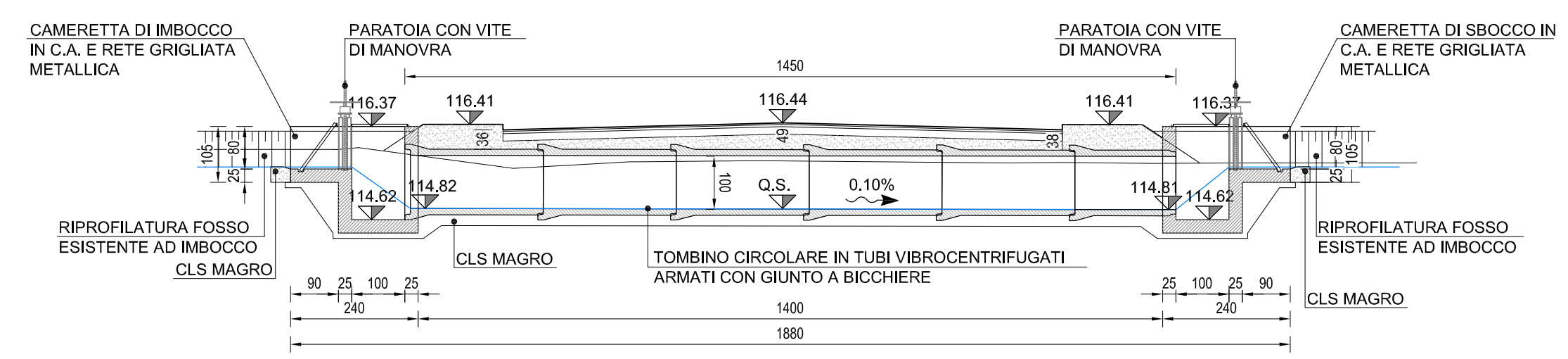


ATTRAVERSAMENTO CIRCOLARE - AT05

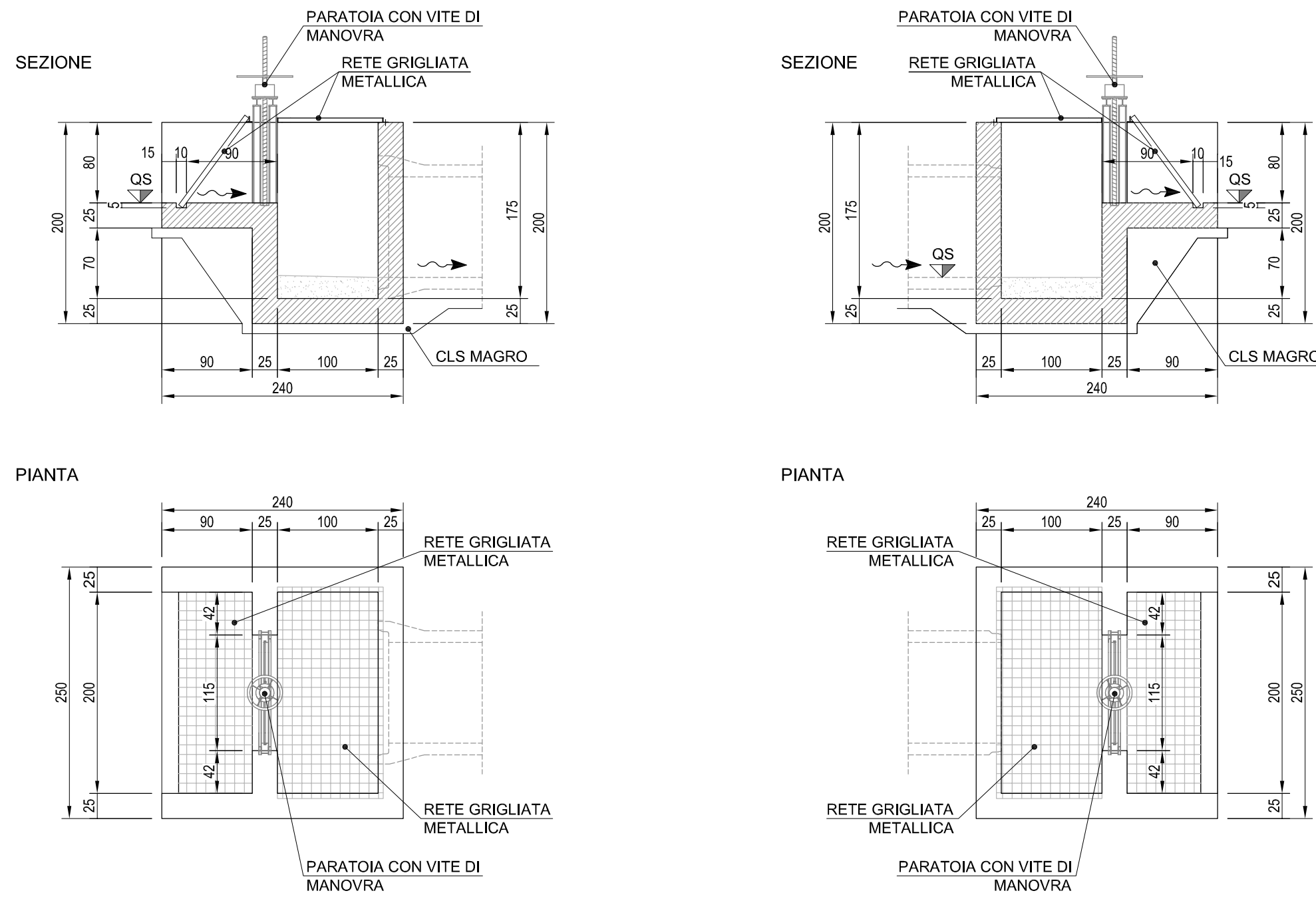
ATTRAVERSAMENTO CIRCOLARE DN1000 - SCALA 1:100



SEZIONE TIPO
ATTRAVERSAMENTO CIRCOLARE DN1000 - SCALA 1:100

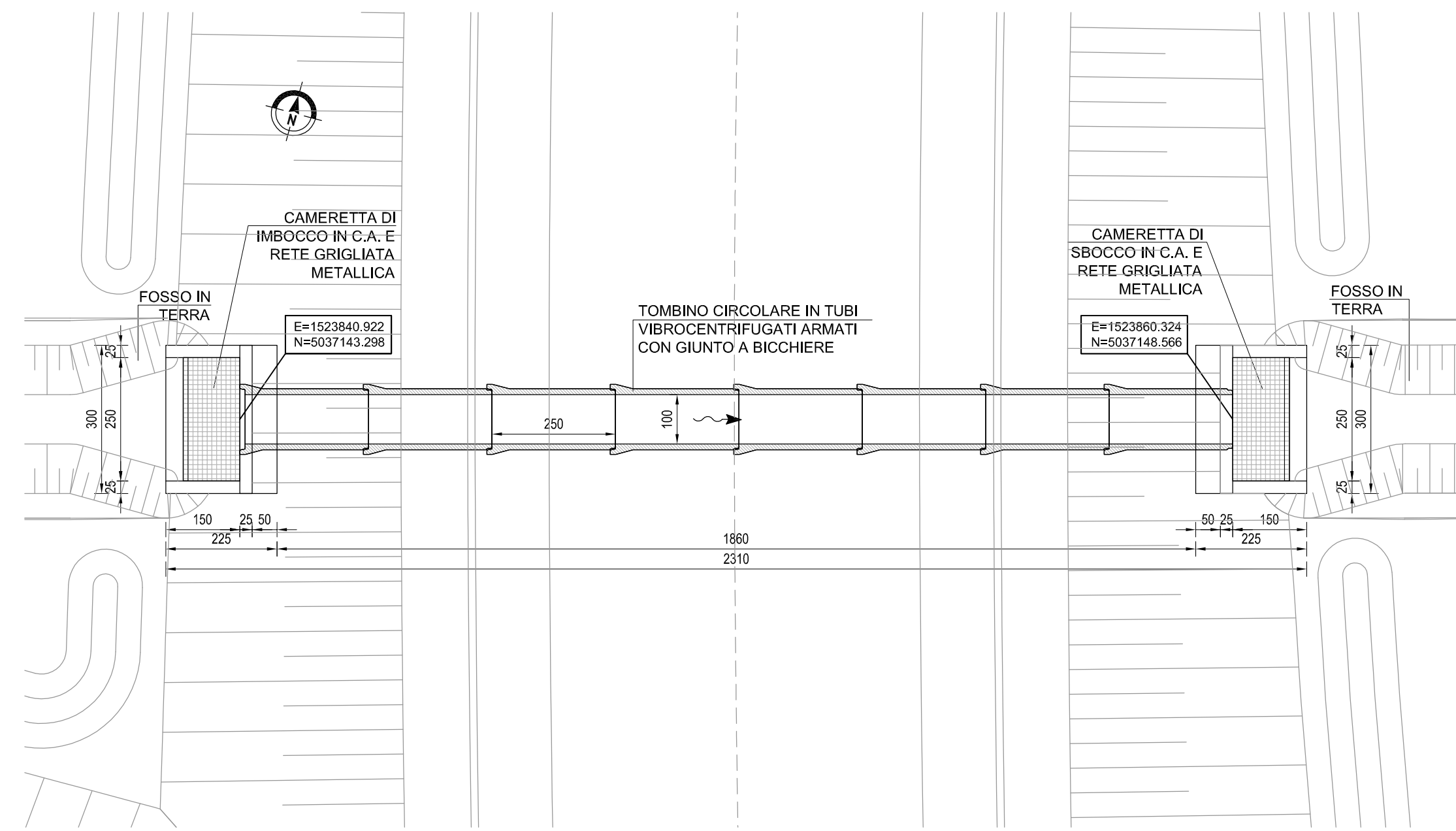


CARPENTERIA
ATTRAVERSAMENTO CIRCOLARE DN1000 - SCALA 1:50

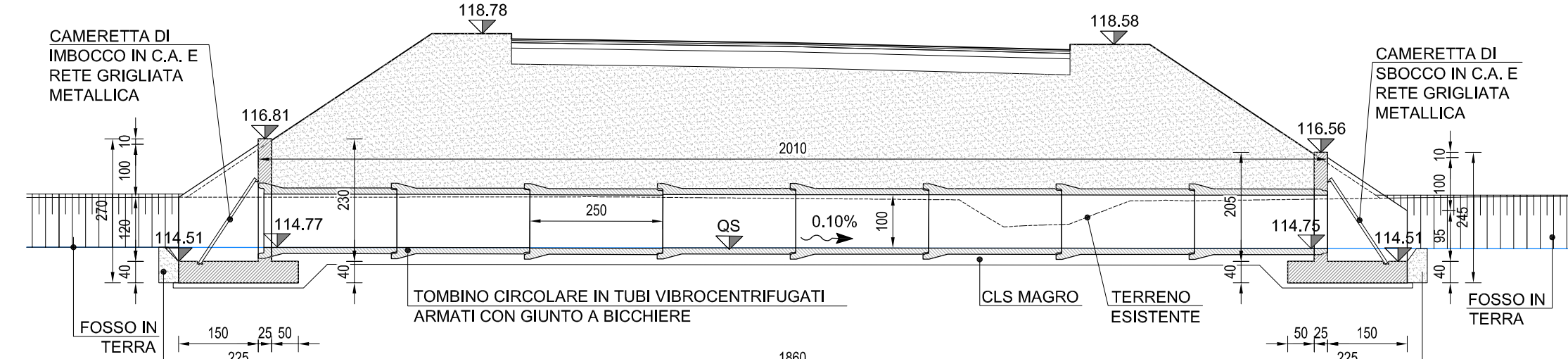


ATTRAVERSAMENTO CIRCOLARE - AT04

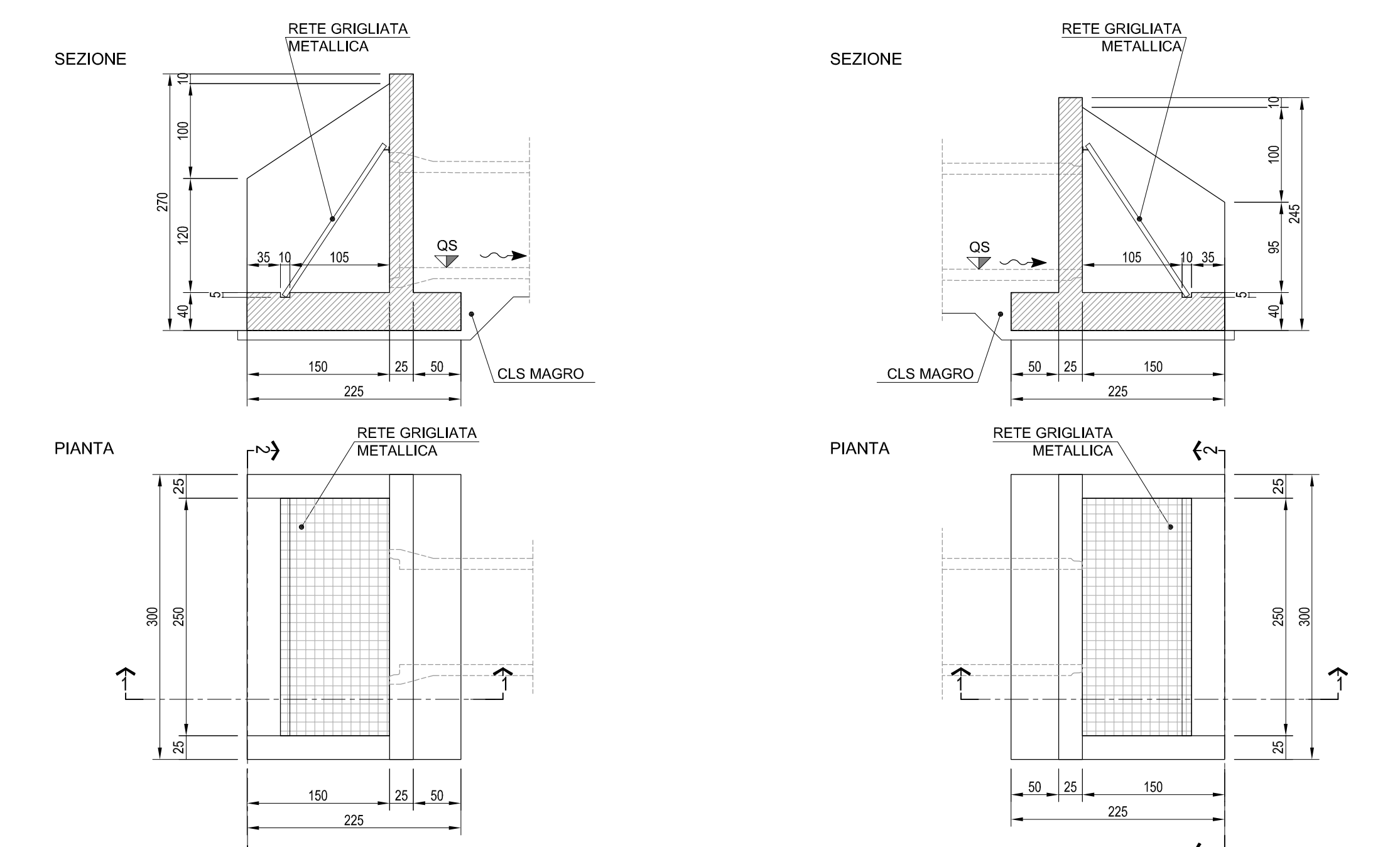
ATTRAVERSAMENTO CIRCOLARE DN1000 - SCALA 1:100



SEZIONE TIPO
ATTRAVERSAMENTO CIRCOLARE DN1000 - SCALA 1:100

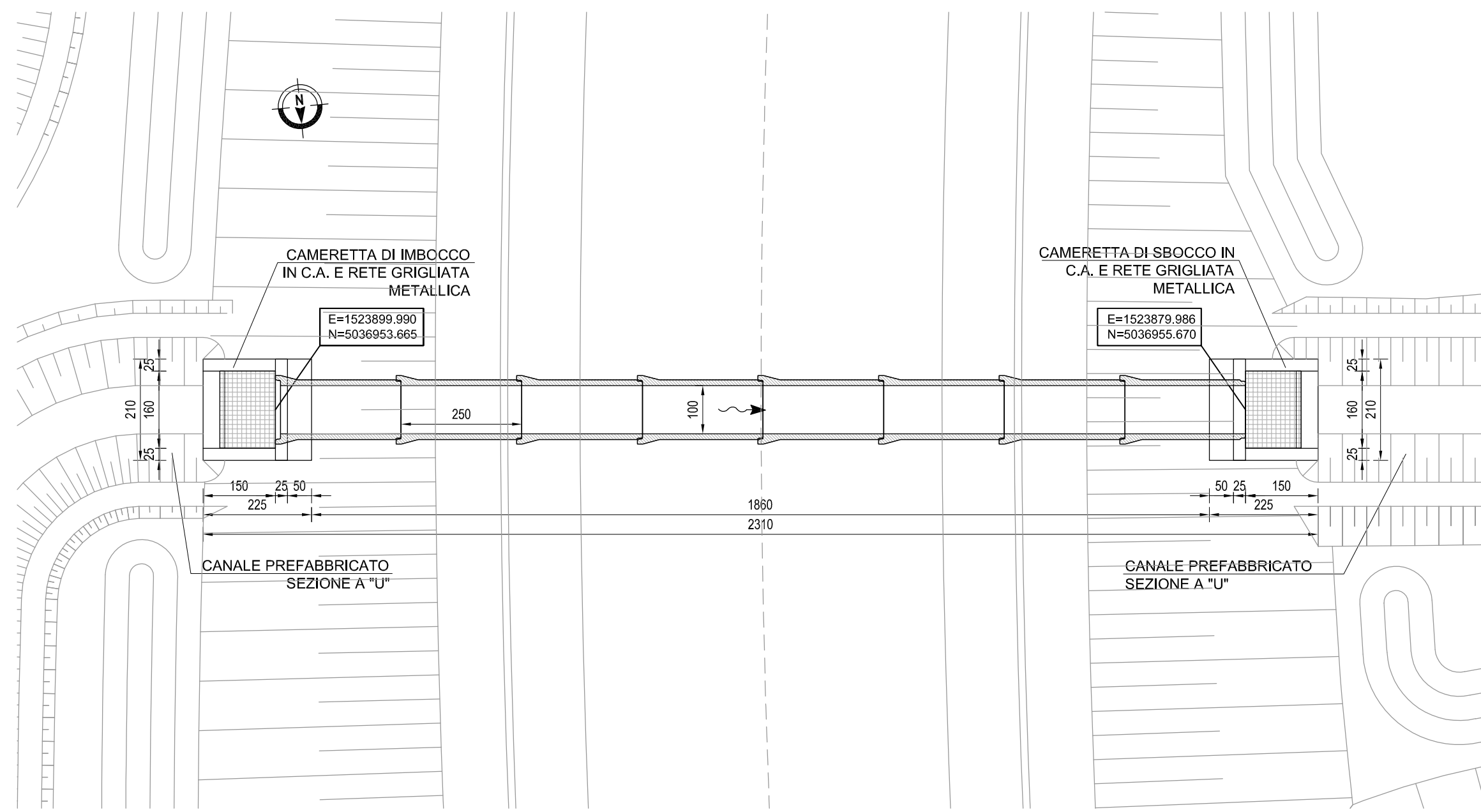


CARPENTERIA
ATTRAVERSAMENTO CIRCOLARE DN1000 - SCALA 1:50

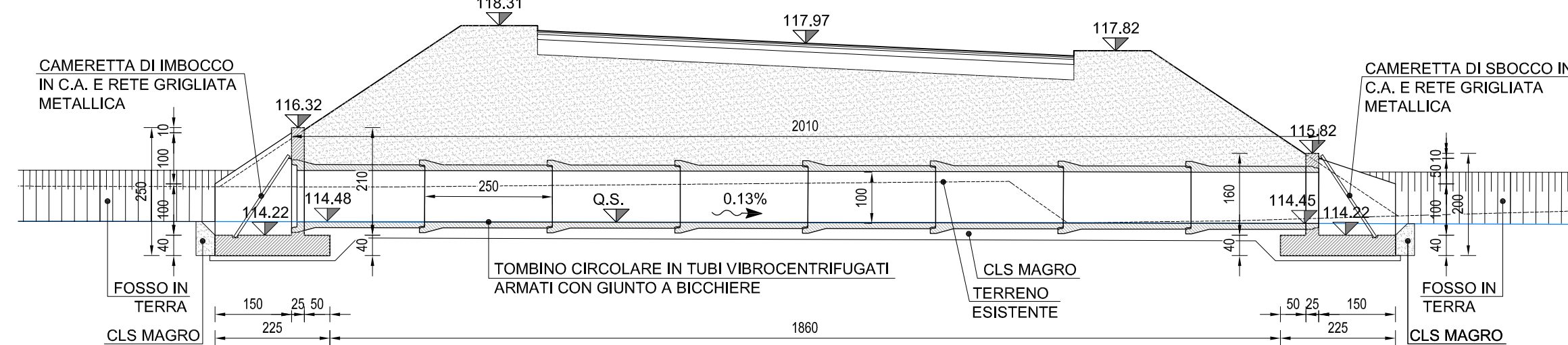


ATTRAVERSAMENTO CIRCOLARE - AT03

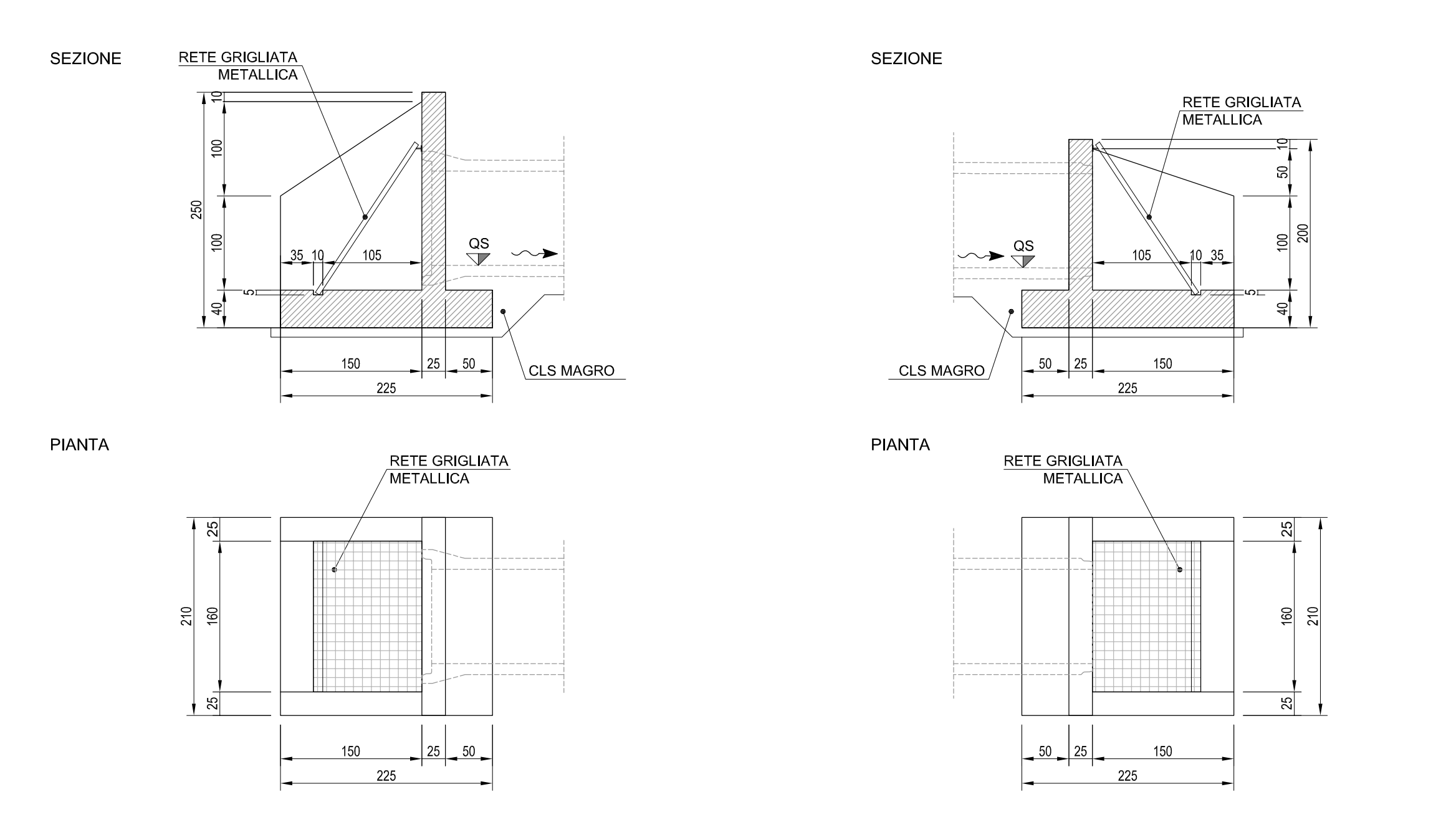
ATTRAVERSAMENTO CIRCOLARE DN1000 - SCALA 1:100



SEZIONE TIPO
ATTRAVERSAMENTO CIRCOLARE DN1000 - SCALA 1:100

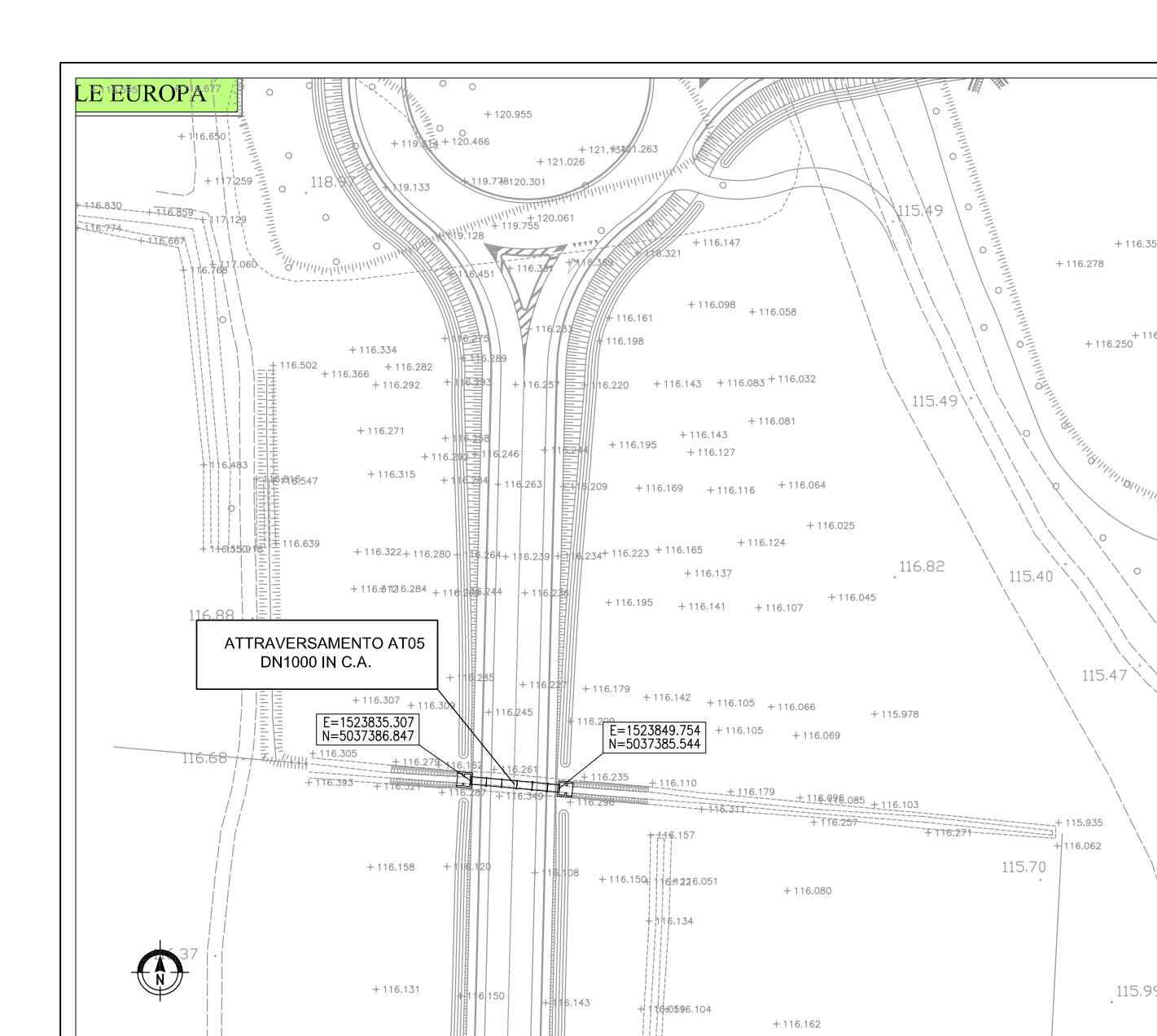


CARPENTERIA
ATTRAVERSAMENTO CIRCOLARE DN1000 - SCALA 1:50



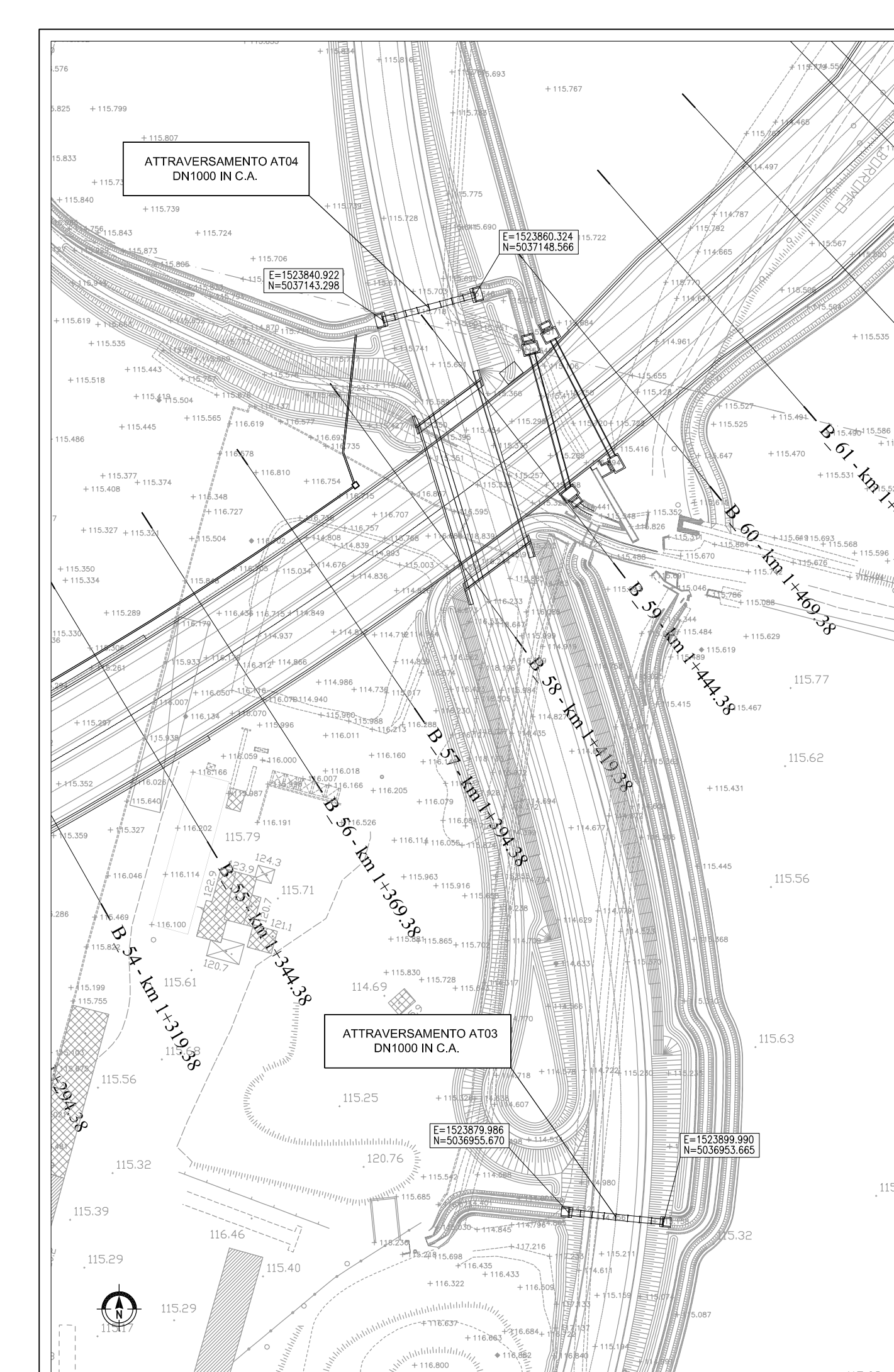
ATTRAVERSAMENTO AT05 STRALCIO PLANIMETRICO

ATTRAVERSAMENTO CIRCOLARE DN1000 - SCALA 1:1000

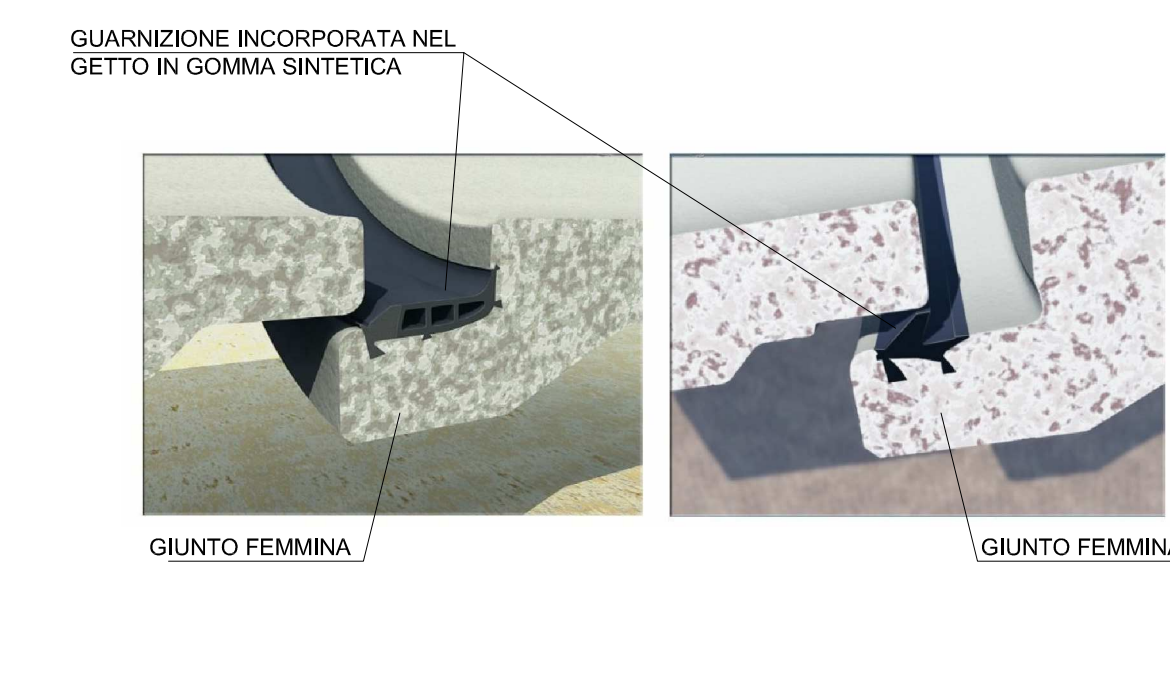


ATTRAVERSAMENTO AT04-AT03 STRALCIO PLANIMETRICO

ATTRAVERSAMENTI CIRCOLARI DN1000 - SCALA 1:1000



PARTICOLARE GUARNIZIONE ELEMENTI CIRCOLARI



ATTRAVERSAMENTO CIRCOLARE

SEZIONE TIPO - SCALA 1:50

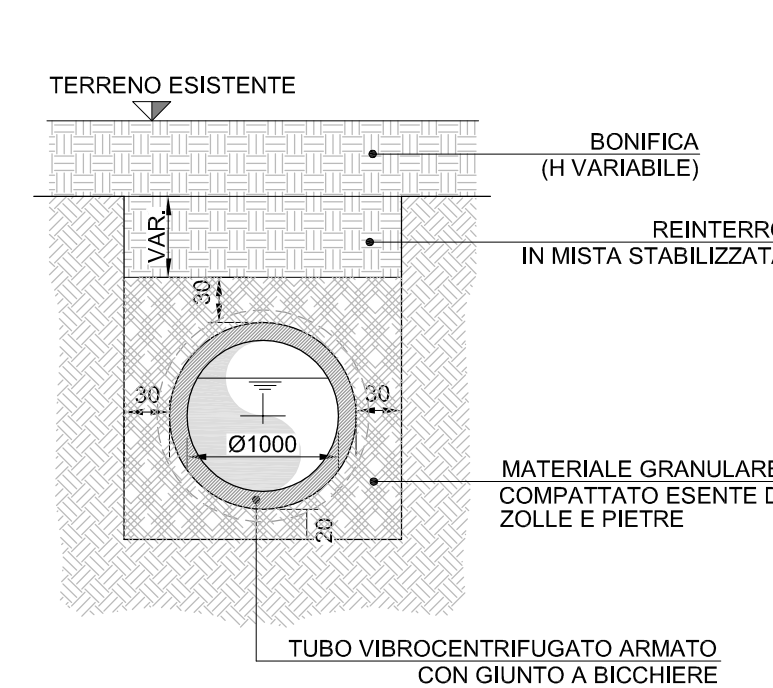


TABELLA MATERIALI TOMBINI

CALCESTRUZZI		
A PRESTAZIONE GARANTITA SECONDO UNI 11194:2016 (UNI EN 206-1)		
MAGRONE	Classe resistenza a compressione	C12/15
	Classe esposizione	X0
	Cemento (UNI EN 197-1)	CEM II
ELEMENTI IN OPERA		
	Classe resistenza a compressione	C25/30
	Classe esposizione	XC2-XF3
	Classe impermeabilità	0,2
	Classe consistenza	S4
	Cemento (UNI EN 197-1)	CEM III, CEM IV
	Rapporto massimo A/C	0,50
	Dim. max. nominale aggregato	25 mm
	Contenuto min. cemento	340 kg/m ³
ELEMENTI PREFABBRICATI		
	Classe resistenza a compressione	C40/50
	Classe esposizione	XC2-XF3-XX1
	Classe consistenza	S4
	Rapporto massimo A/C	0,50
	Dim. max. nominale aggregato	16 mm
	Contenuto min. cemento	340 kg/m ³
ACCIO		
PER GETTI	Barre	B450C B450A
PARAOIE, GRIGLIATI	Reti elettrosaldate	B450C B450A
	Profili, lamiere, piatti larghi	S275J2 S275J2
	Profili saldati a freddo	S275J2 S275J2
	Altri elementi	S275J2
	Trattamento superficiale con zincatura	
COPRIFERRO NETTO		
ELEMENTI IN OPERA	40 mm	
ELEMENTI PREFABBRICATI	30 mm	

- NOTE GENERALI
- 1) TUTTE LE MISURE SONO IN CM. TUTTE LE QUOTE ALTIMETRICHE SONO s.l.m.
 - 2) VERIFICARE MISURE, QUOTE E EVENTUALE PRESENZA DI SOTTOSERVIZI PRIMA DELL'ESECUZIONE DEI MANUFATTI.
 - 3) CONCORDARE DIRETTAMENTE CON L'ENTE GESTORE DELLA RETE IRRIGUA L'EVENTUALE INTERRUZIONE DEL SERVIZIO IN FASE PROVVISORIA.
 - 4) PER LE OPERE PROVVISORIE IN FASE DI SCAVO VEDI ELABORATI OPERE MAGGIORI.

Project Number XXX

Westfield
WESTFIELD MILAN S.p.A.
C.so Giacomo Matteotti, 10
20121 Milano

ACCORDO DI PROGRAMMA
(APPROVATO CON D.P.G.R. DEL 22.05.2009 N.5095)
PRIMO ATTO INTEGRATIVO
(APPROVATO CON D.P.G.R. DEL 29.03.2010 N.3148)

POTENZIAMENTO DELLA S.P. N.103
"ANTICA DI CASSANO"
1° LOTTO - 2° STRALCIO
TRATTA B

PROGETTO ESECUTIVO

TITOLO elaborato: OPERE D'ARTE MINORI
OPERE DI ATTRAVERSAMENTO IDRAULICO
Attraversamento idraulico (AT03 - AT04 - AT05); carpenteria
Cod. Elaborato: E.08.03

CODICE WM: WM-ERR-TB-00-M2-C-95218
Scale: varie
Data: Maggio 2015

Redatto	Controllo	Approvato	DATA:
A. TERRANEO	VISCHIONI	RINALDI	VERIFICA - SETT. 2015
B. GATTI	VISCHIONI	RINALDI	VERIFICA - APR. 2016
C. TERRANEO	VISCHIONI	RINALDI	GEN.2019
D.			

Progettazione: **eropa**
Il Direttore Tecnico
Dott. **Roberto Rinaldi**

Visto
WESTFIELD MILAN S.p.A.
C.so Giacomo Matteotti, 10
20121 Milano