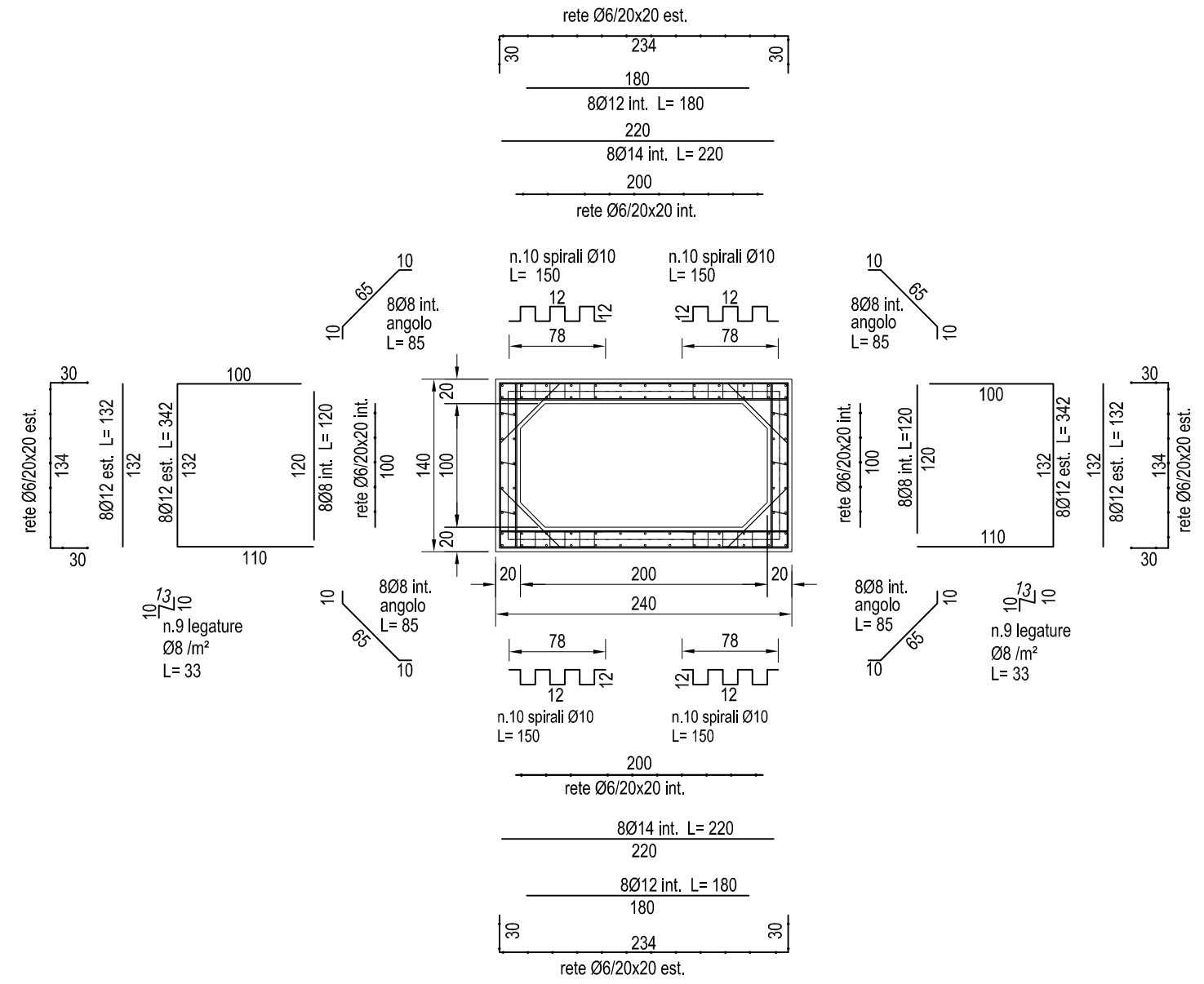
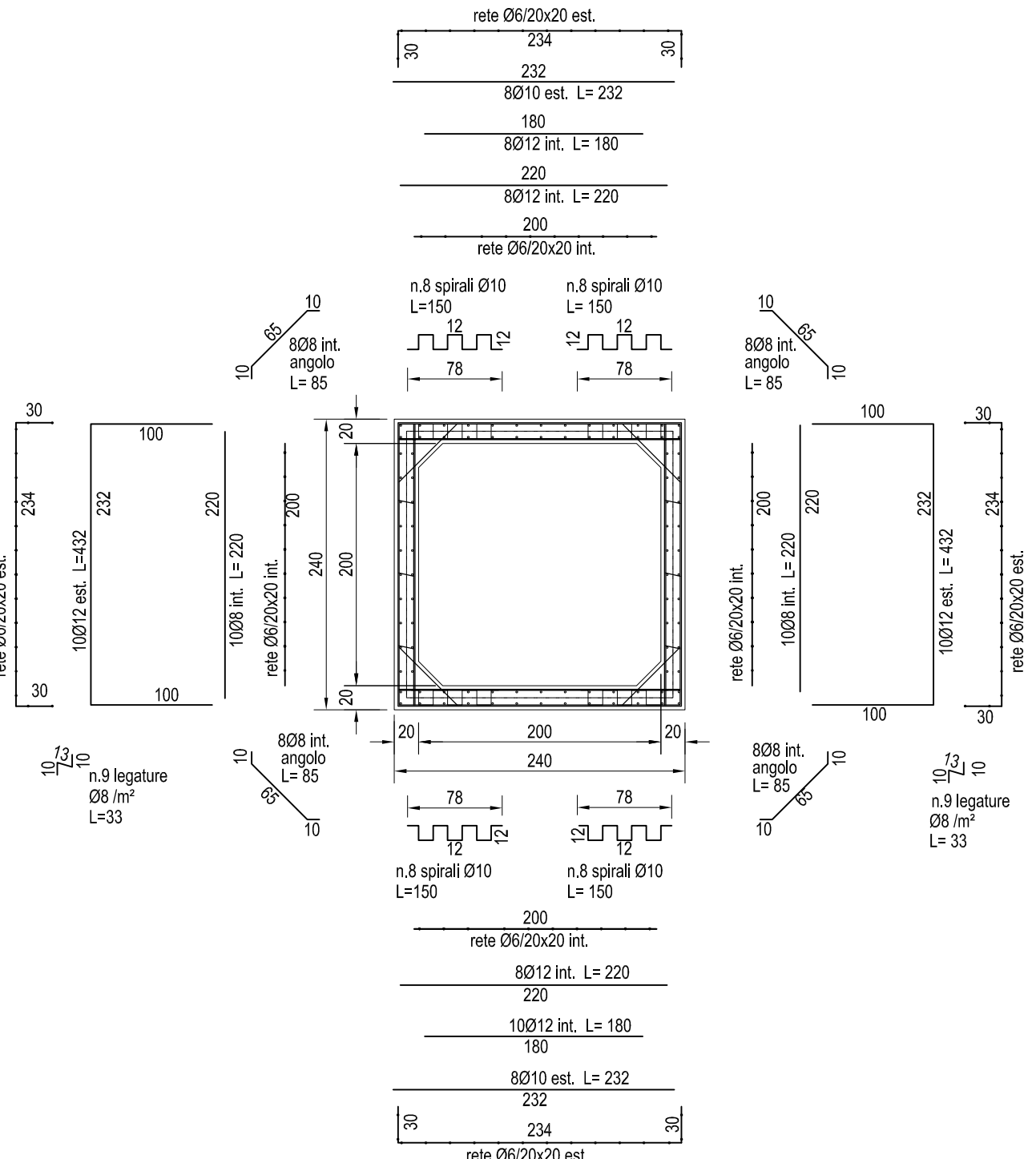


ARMATURA SCATOLARI PREFABBRICATI TIPO scala 1:50

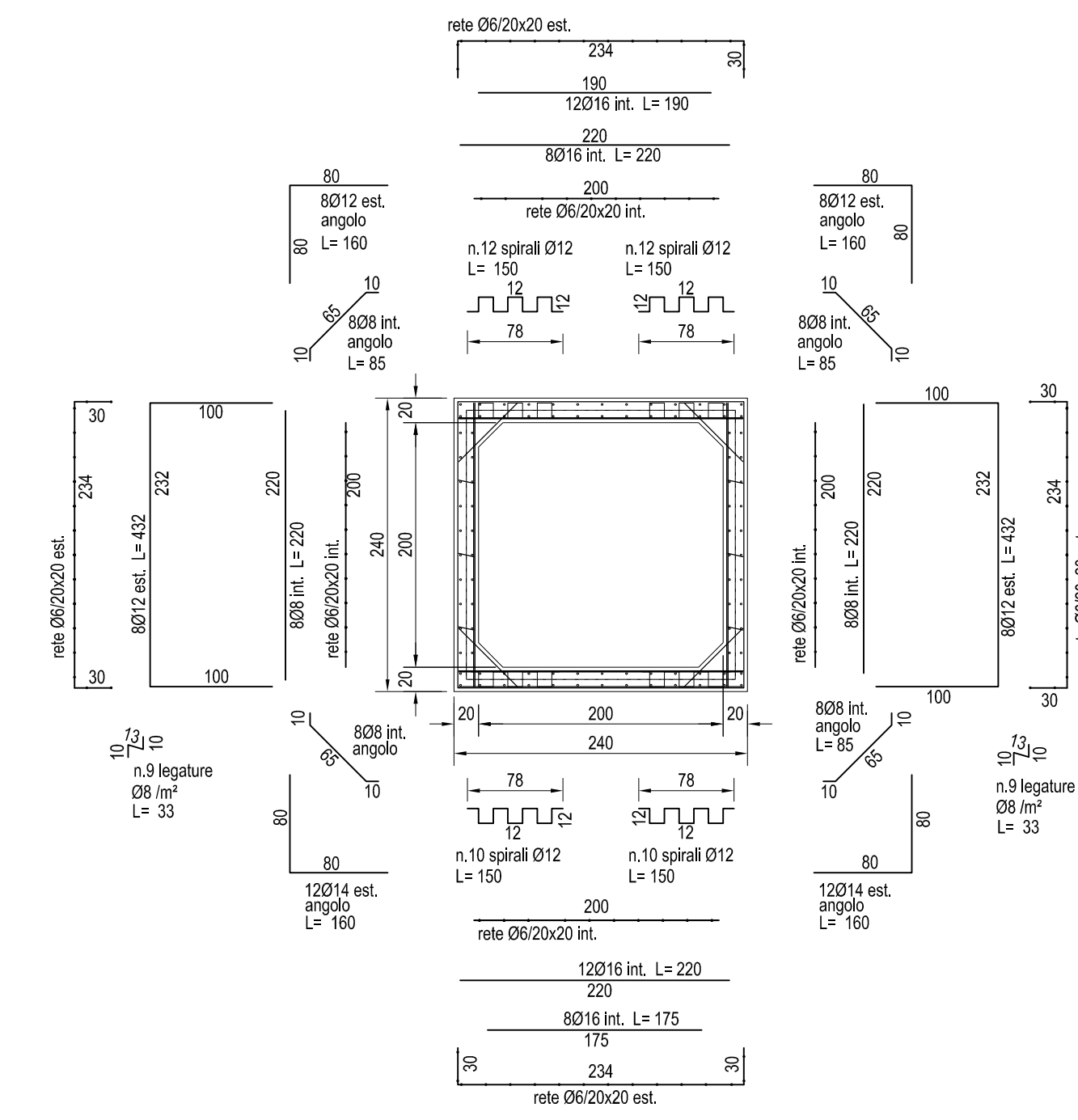
ATTRaversamenti "AT01a - AT06a"
SCATOLARE dim. 2x1x2m



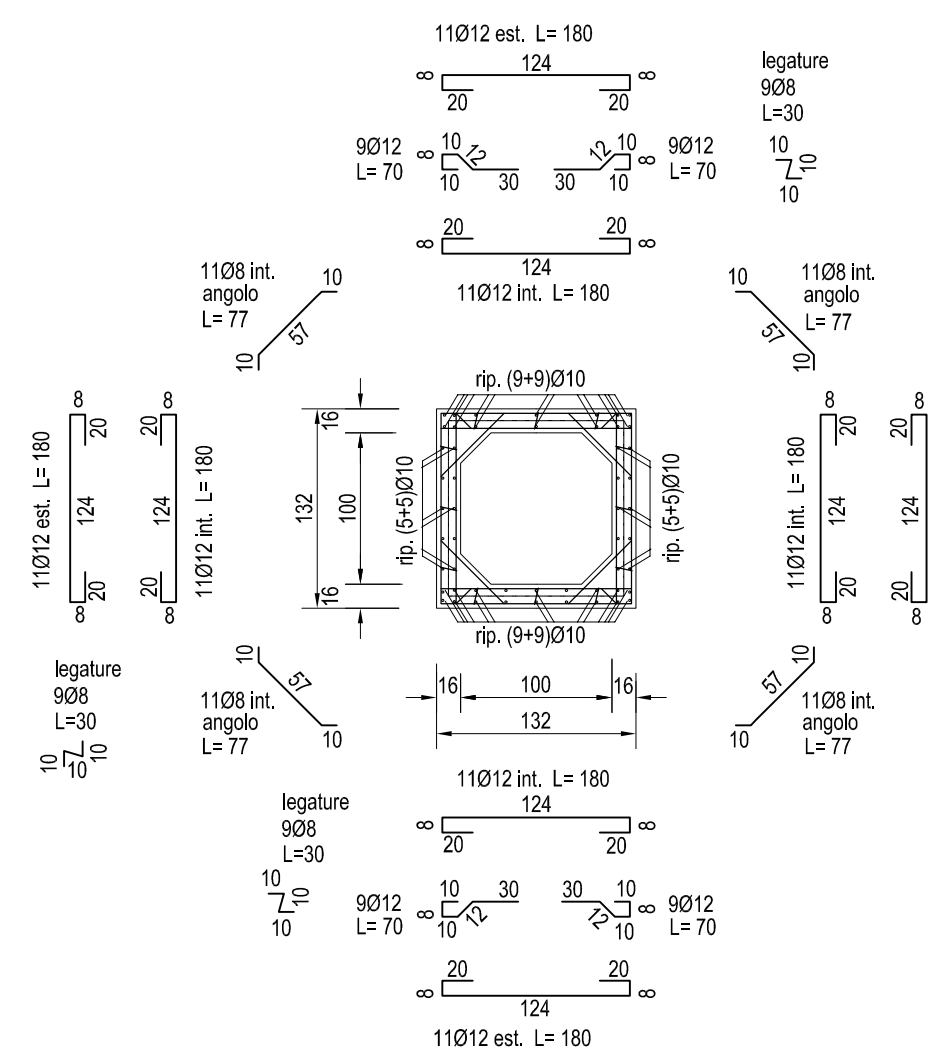
ATTRaversamenti "AT13 - AT014-AT15-AT17-AT18"
SCATOLARE dim. 2x2x2m CON RICOPRIMENTO max. 5m



ATTRaversamenti "AT013 - AT014-AT15-AT17-AT18"
SCATOLARE dim. 2x2x2m CON RICOPRIMENTO min.5m a max.11m



ATTRaversamenti "AT06-AT07"
SCATOLARE dim. 1x1x2m



ATTRaversamento "FA01"
SCATOLARE dim. 4x2x2m

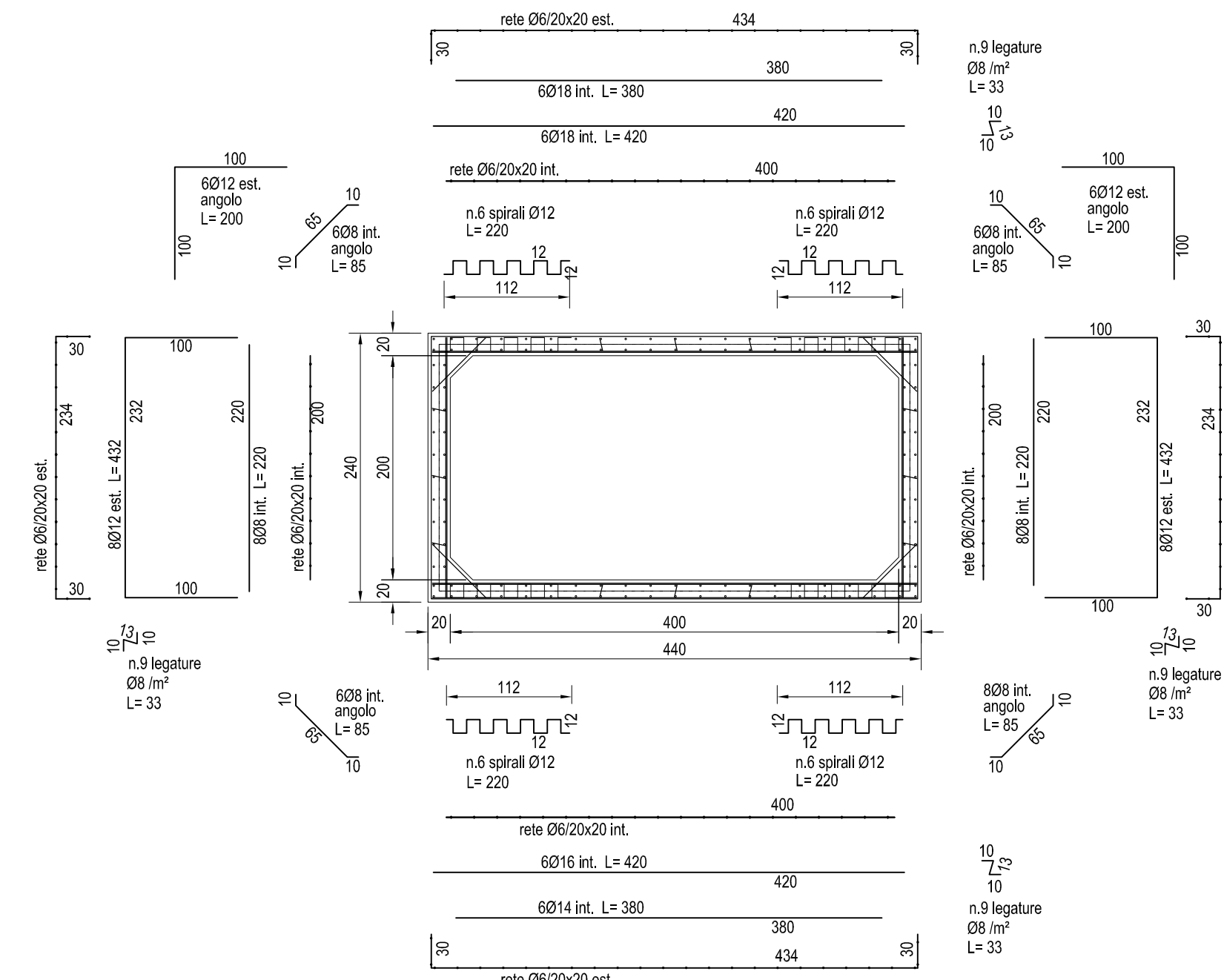


TABELLA MATERIALI TOMBINI

ELEMENTI PREFABBRICATI	Classe resistenza a compressione Classe esposizione Classe consistenza Rapporto massimo A/C Dim. max. nominale aggregato Contenuto min. cemento	C40/50 XC2-XF3-XA1 S4 0,50 16 mm 340 kg/mc
ACCIAIO		
PER GETTI	Barre Reti elettrosaldate	B450C S455A
PARATOIE, GRIGLIATI	Profili lamiera, piatti larghi Profili saldati a freddo Altri elementi	S275J2 S275J2 S275J0
	Trattamento superficiale con zincatura	
COPRIFERRO NETTO		
ELEMENTI OPERA	40 mm	SUPERF. ESTERNA
ELEMENTI PREFABBRICATI	30 mm	INFRACORSO

Il ricoprimento c_{inf} + Δc_{inf} comprende la tolleranza Δc_{inf}=+10 mm

PRESCRIZIONI COSTRUTTIVE ARMATURE

PRESCRIZIONI DI PEGATURA ARMATURA IN BARRE

d DIAMETRO MINIMO DEL MANDRINO

Ø Barra < 12	d = 40
12 ≤ Ø Barra < 16	d = 50
16 ≤ Ø Barra < 25	d = 100
25 ≤ Ø Barra < 40	d = 100

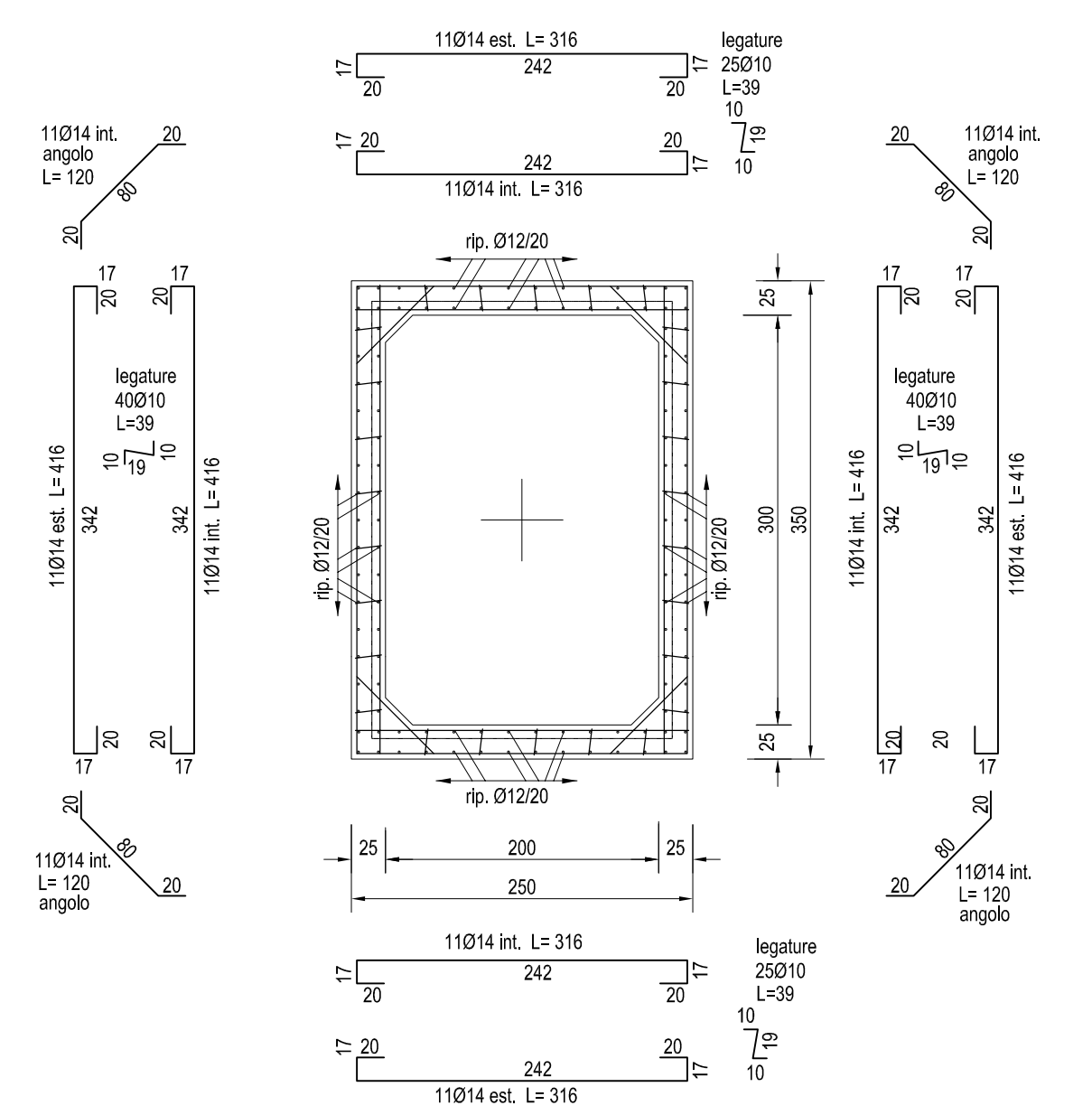
Sovrapposizioni barre almeno 50d se non indicato

INGHISAGGI CHIMICI
PER LE SPECIFICHE DEGLI INGHISAGGI CHIMICI (DIMENSIONI FORO, MALTA REOPLASTICA, MODALITÀ ESECUTIVE) VEDI SCHEDE TECNICHE DEL FORNITORE.

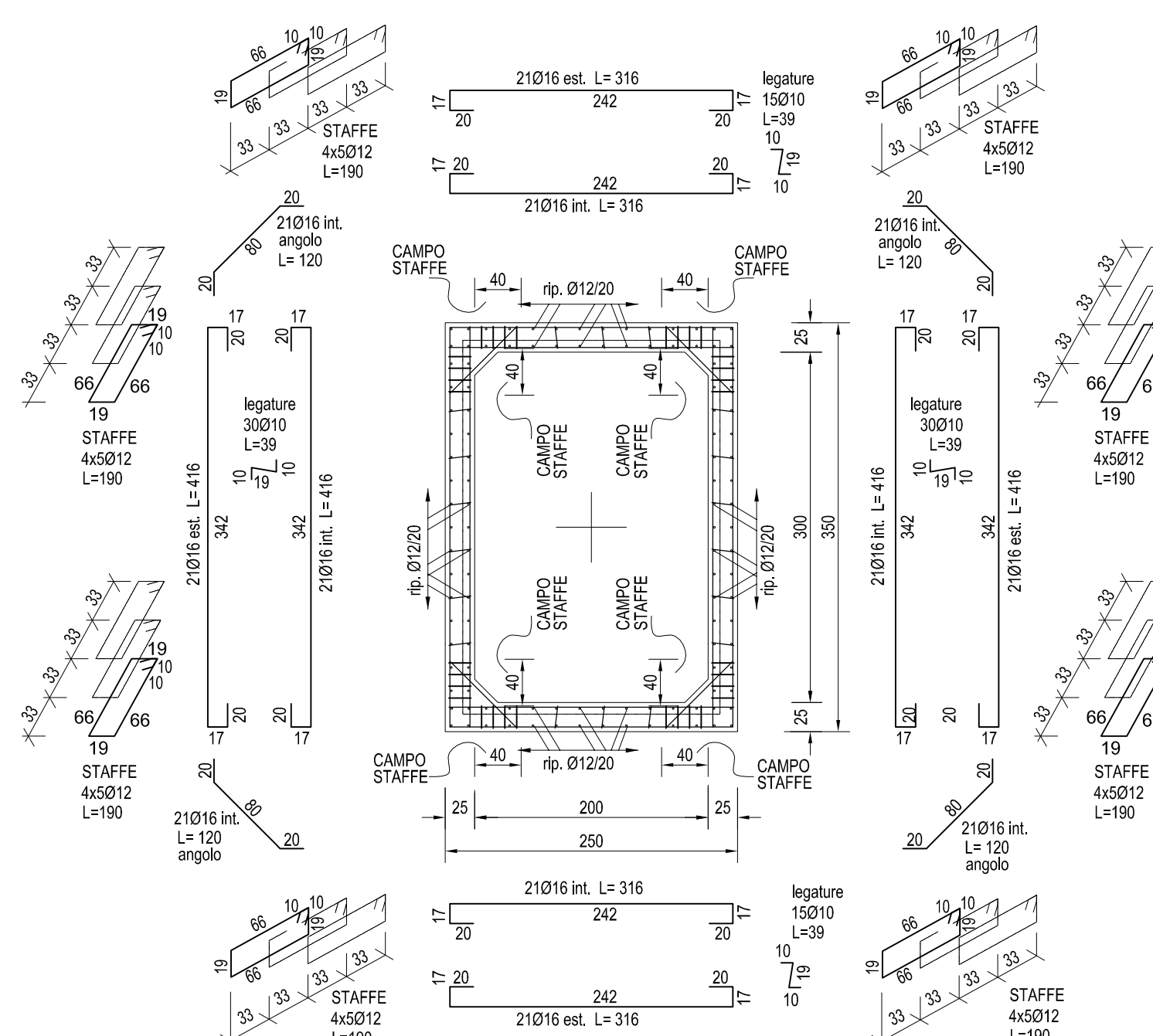
NOTA:
IL NUMERO DEI FERRI ARMATURA RIPORTATO NEGLI ESPLOSI
SI RIFERISCE ALLA LUNGHEZZA DELL'ELEMENTO TIPICO DI 2m

IMBOCCHI - SIFONI SCATOLARI scala 1:50

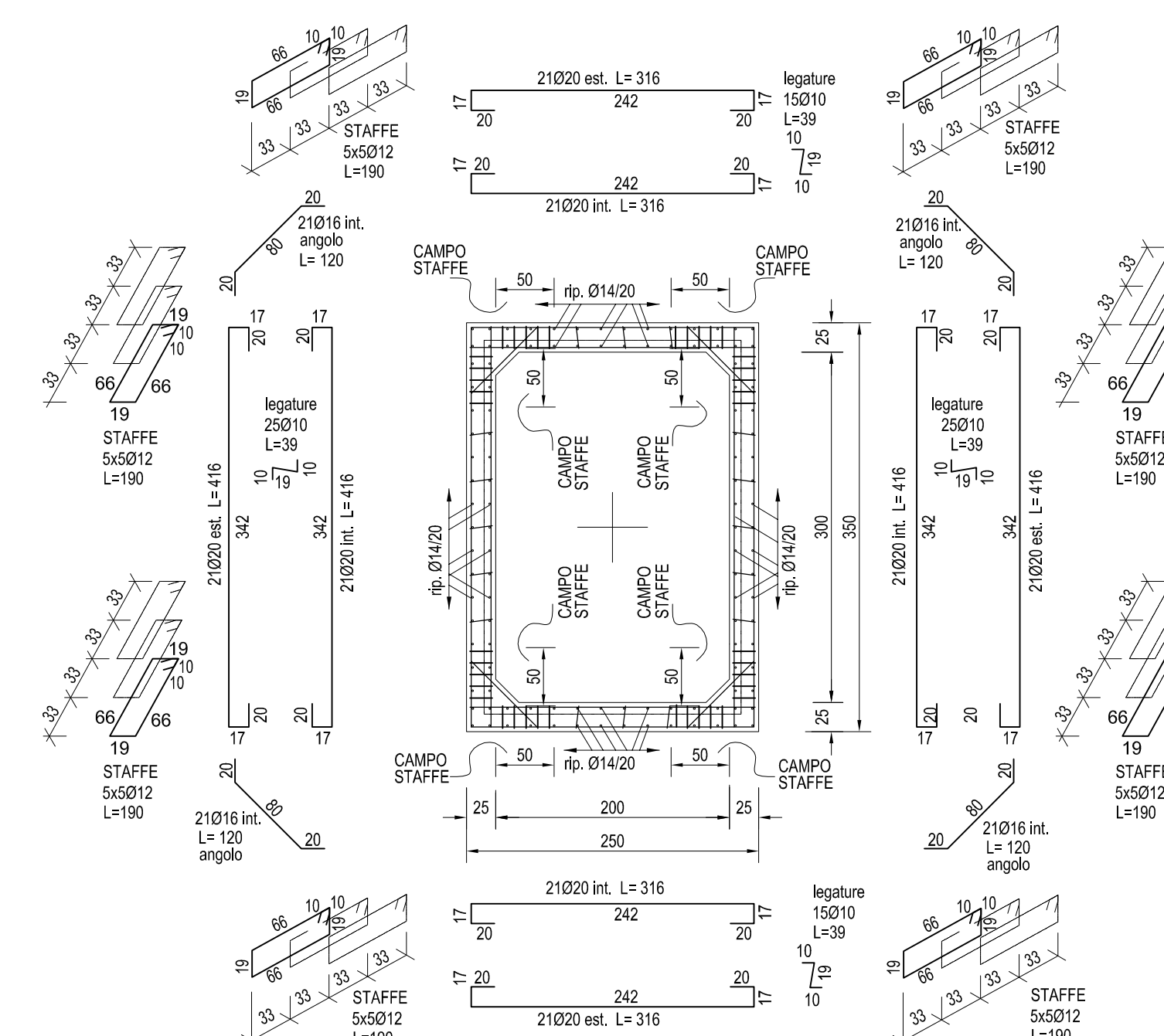
SCATOLARE TIPO 1 dim. 2x3x2m - PROFONDITA' max. 4m



SCATOLARE TIPO 2 dim. 2x3x2m - PROFONDITA' max. 8m



SCATOLARE TIPO 3 dim. 2x3x2m - PROFONDITA' max. 12m



Project Number XXX

Westfield
WESTFIELD MILAN S.p.A.
C.so Giacomo Matteotti, 10
20121 Milano

ACCORDO DI PROGRAMMA
(APPROVATO CON D.P.G.R. DEL 22.05.2009 N.5095)
PRIMO ATTO INTEGRATIVO
(APPROVATO CON D.P.G.R. DEL 29.03.2010 N.3148)

POTENZIAMENTO DELLA S.P. N.103
"ANTICA DI CASSANO"
1° LOTTO - 2° STRALCIO
TRATTA B

PROGETTO ESECUTIVO

TITOLO elaborato: **OPERE D'ARTE MINORI
OPERE DI ATTRaversAMENTO IDRAULICO
Tombini: armatura attraversamenti e imbocchi prefabbricati**

Cod. Elaborato: **E.08.11**

CODICE WM: **WM-ERR-TB-00-M2-C-95226**

Scatole: **VARIE**

Redatto	Controllo	Approvato	Data:
TERRANE0	VISCHIONI	RINALDI	Maggio 2015

Revisiori	Redatto	Controllo	Approvato	DATA:
A	TERRANE0	VISCHIONI	RINALDI	VERIFICA - SETI. 2015
C	TERRANE0	VISCHIONI	RINALDI	GEN.2019
D				

Progettazione: **OTTEVA** (Ing. Ottavio)

Il Direttore Tecnico
Dot. **Alberto RINALDI**

Visto: **WESTFIELD MILAN S.p.A.**
C.so Giacomo Matteotti, 10
20121 Milano