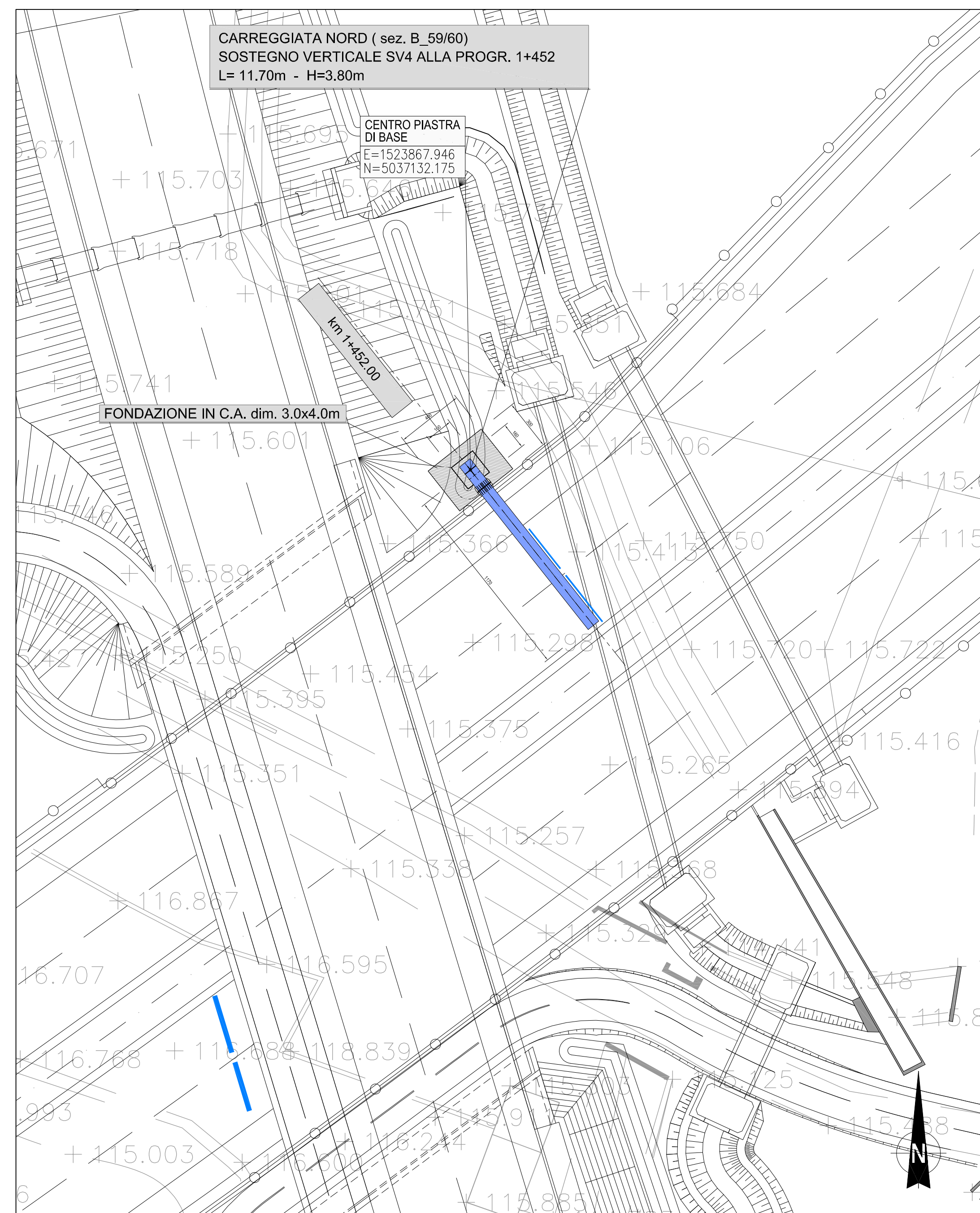
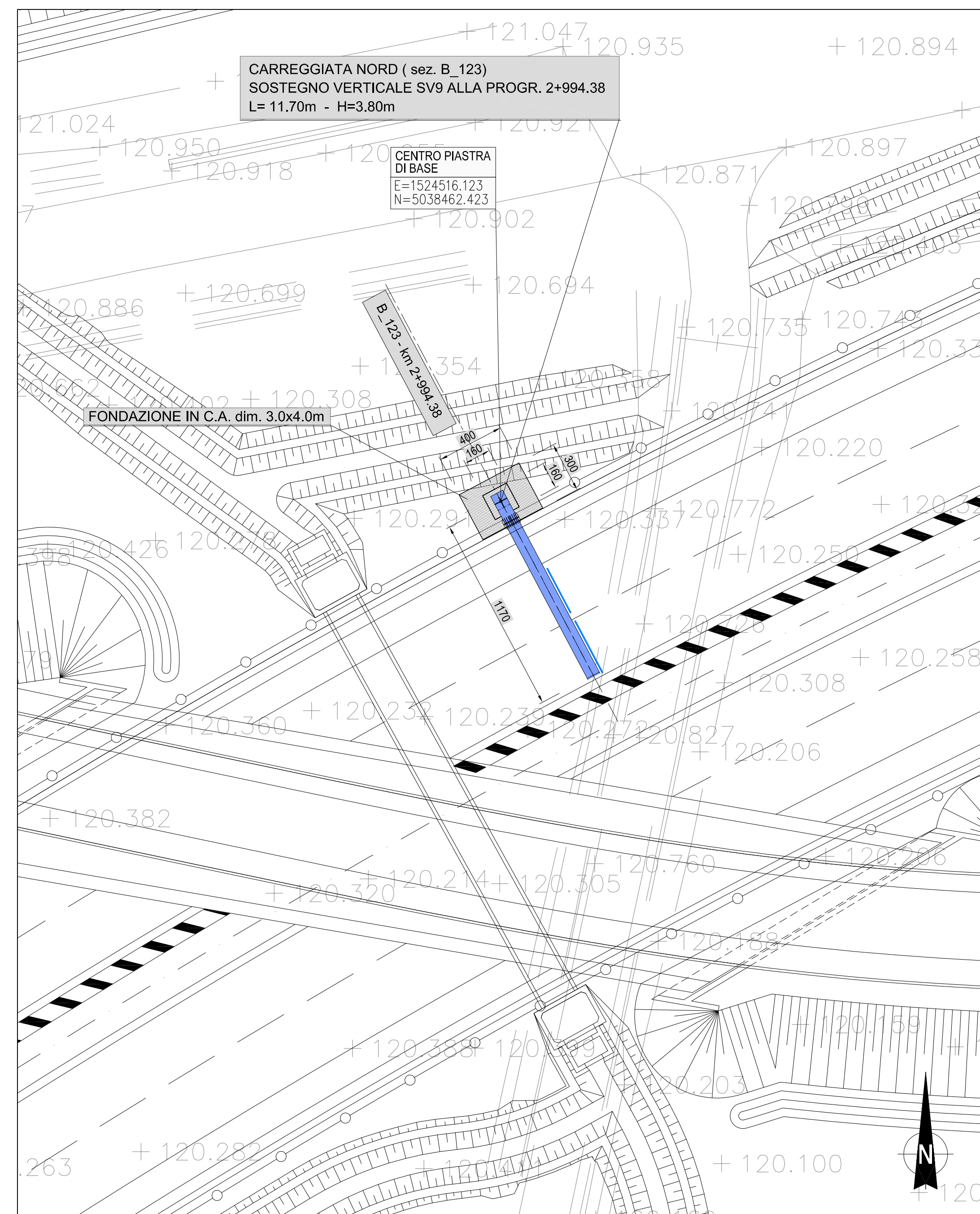


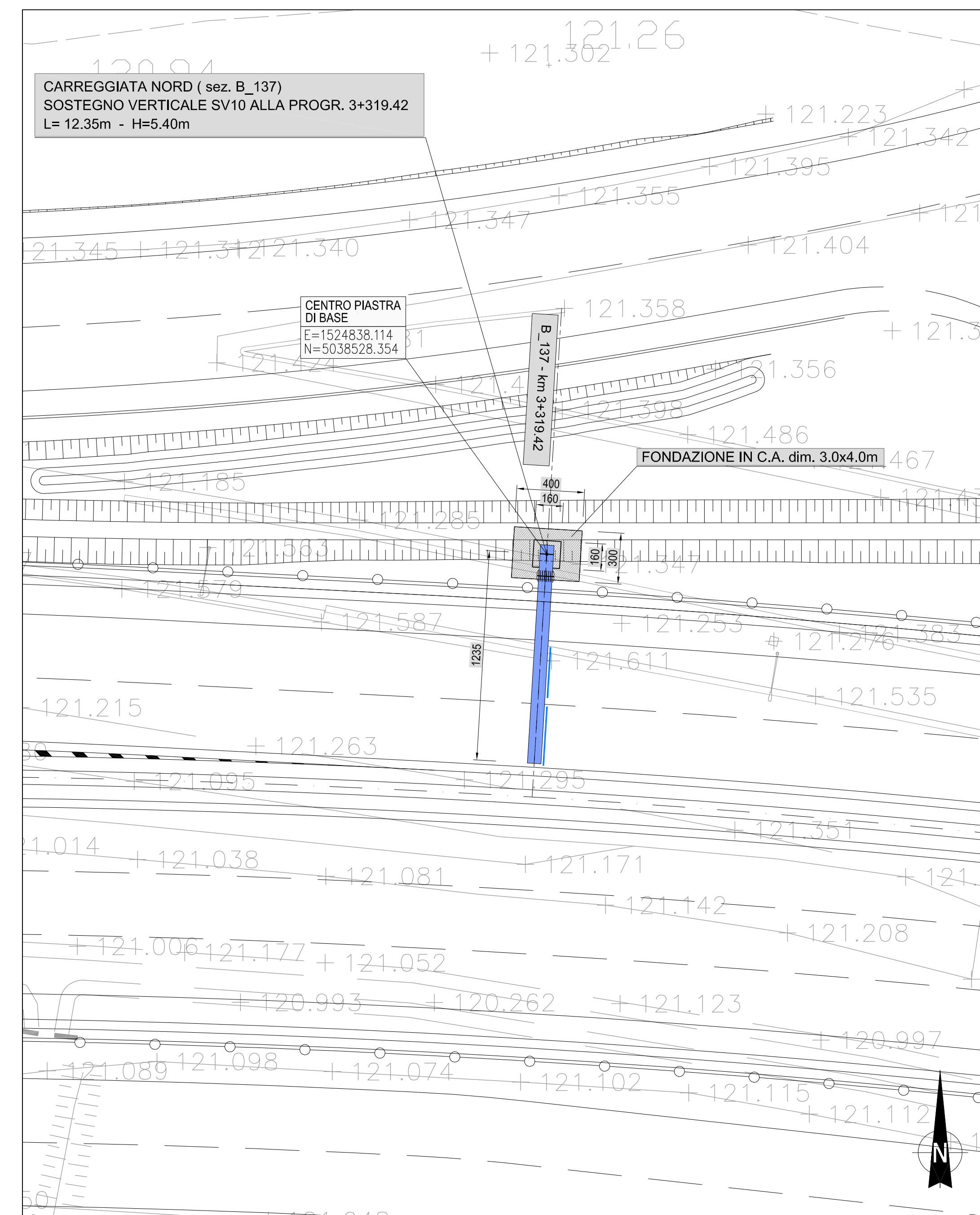
**SOSTEGNO VERTICALE "SV4"**  
(ALLA PROGR. Km 1+452.00)  
PIANTA scala 1:200



**SOSTEGNO VERTICALE "SV9"**  
(ALLA PROGR. Km 2+994.38)  
PIANTA scala 1:200

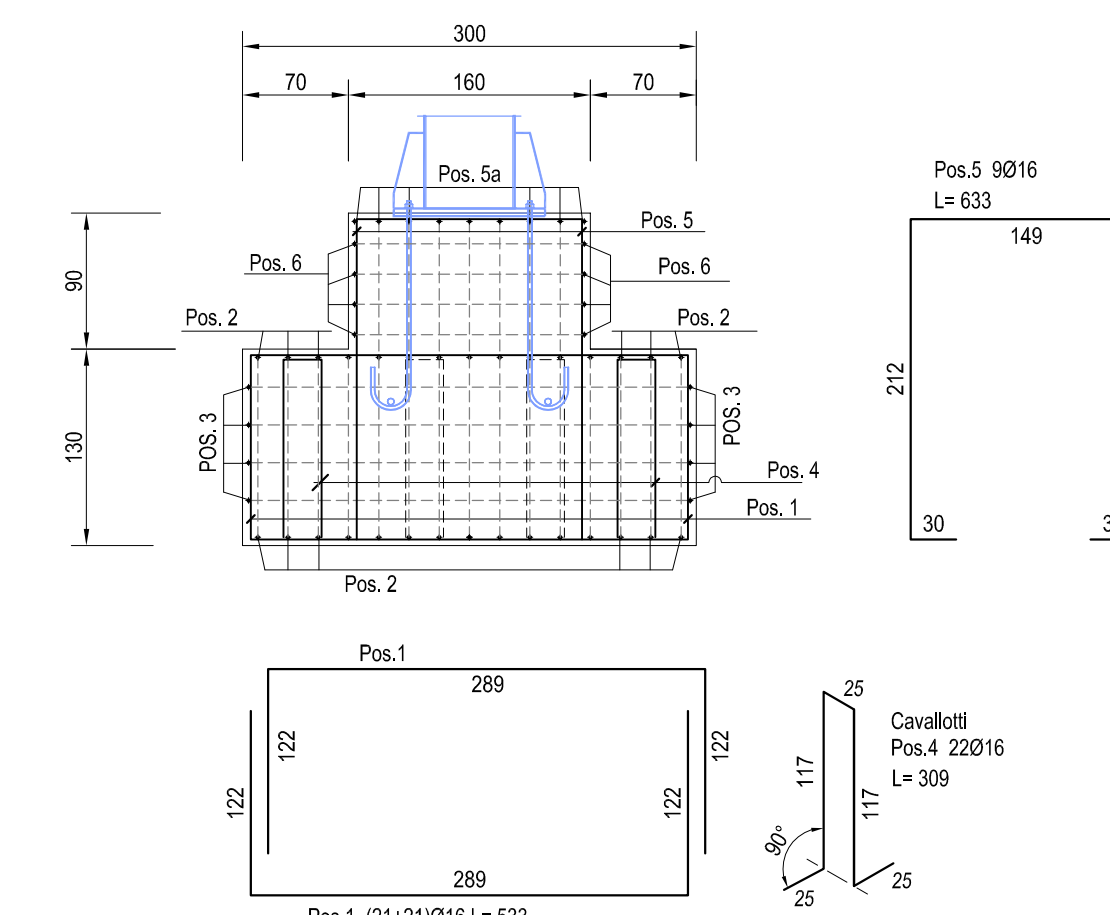


**SOSTEGNO VERTICALE "SV10"**  
(ALLA PROGR. Km 3+319.42)  
PIANTA scala 1:200

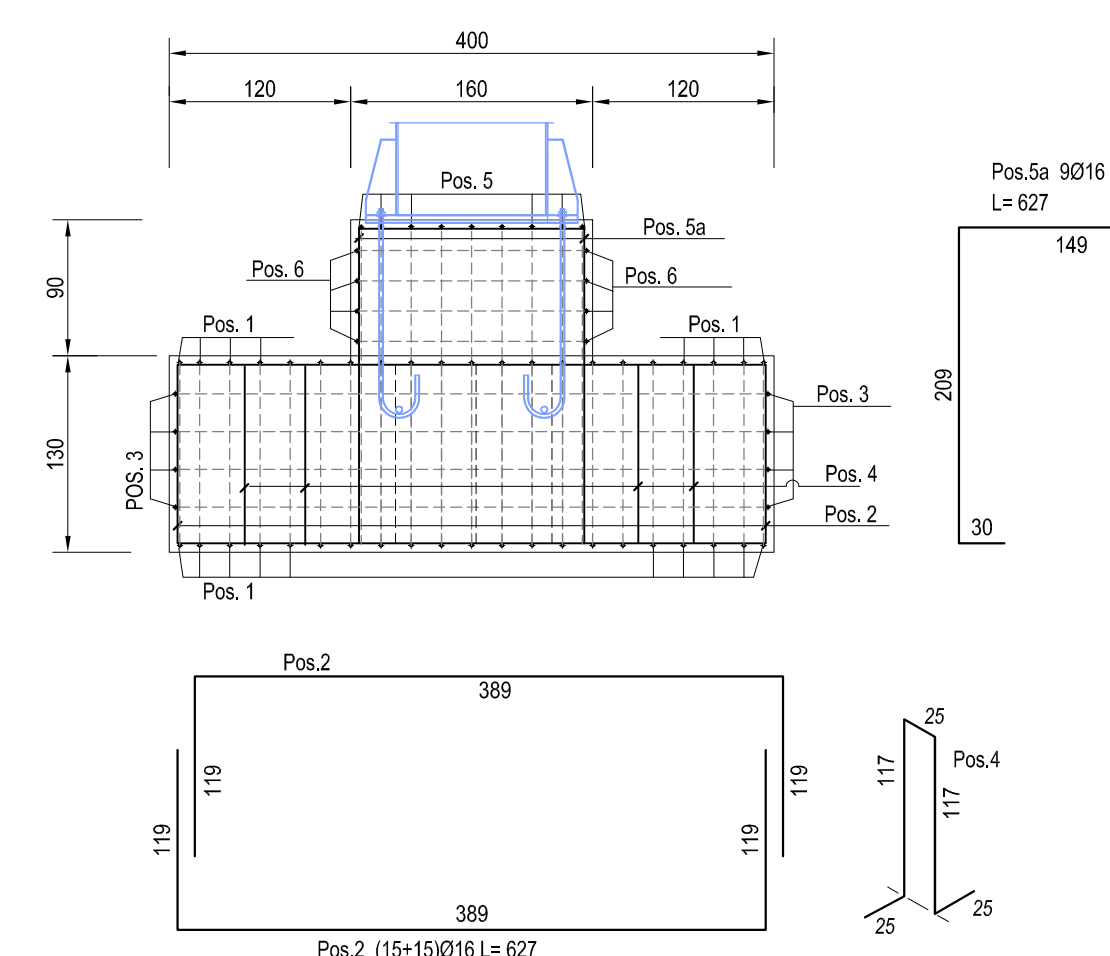


**ARMATURA FONDAZIONE scala 1:50**

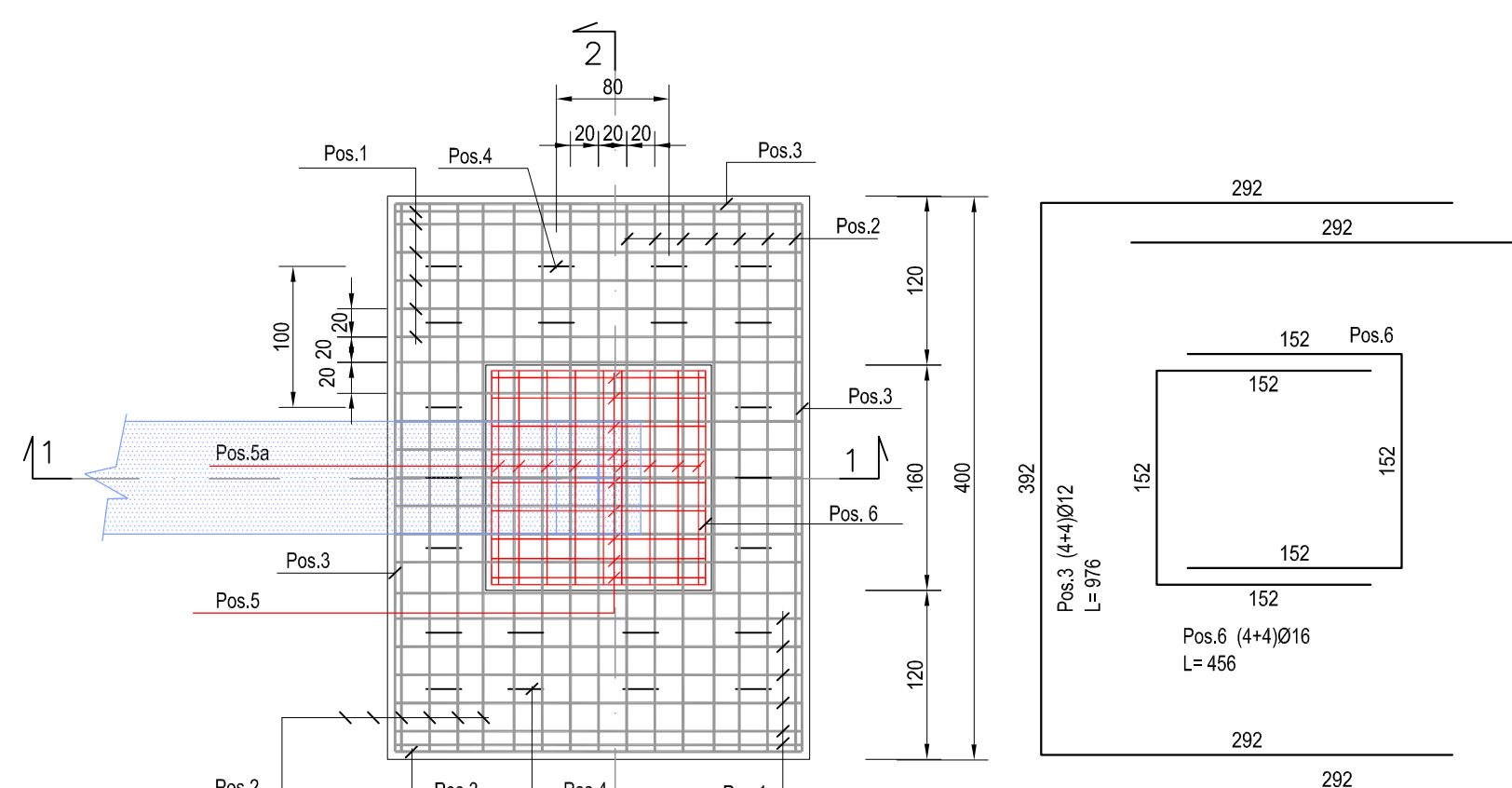
**SEZIONE TRASVERSALE 1-1**



**SEZIONE LONGITUDINALE 2-2**

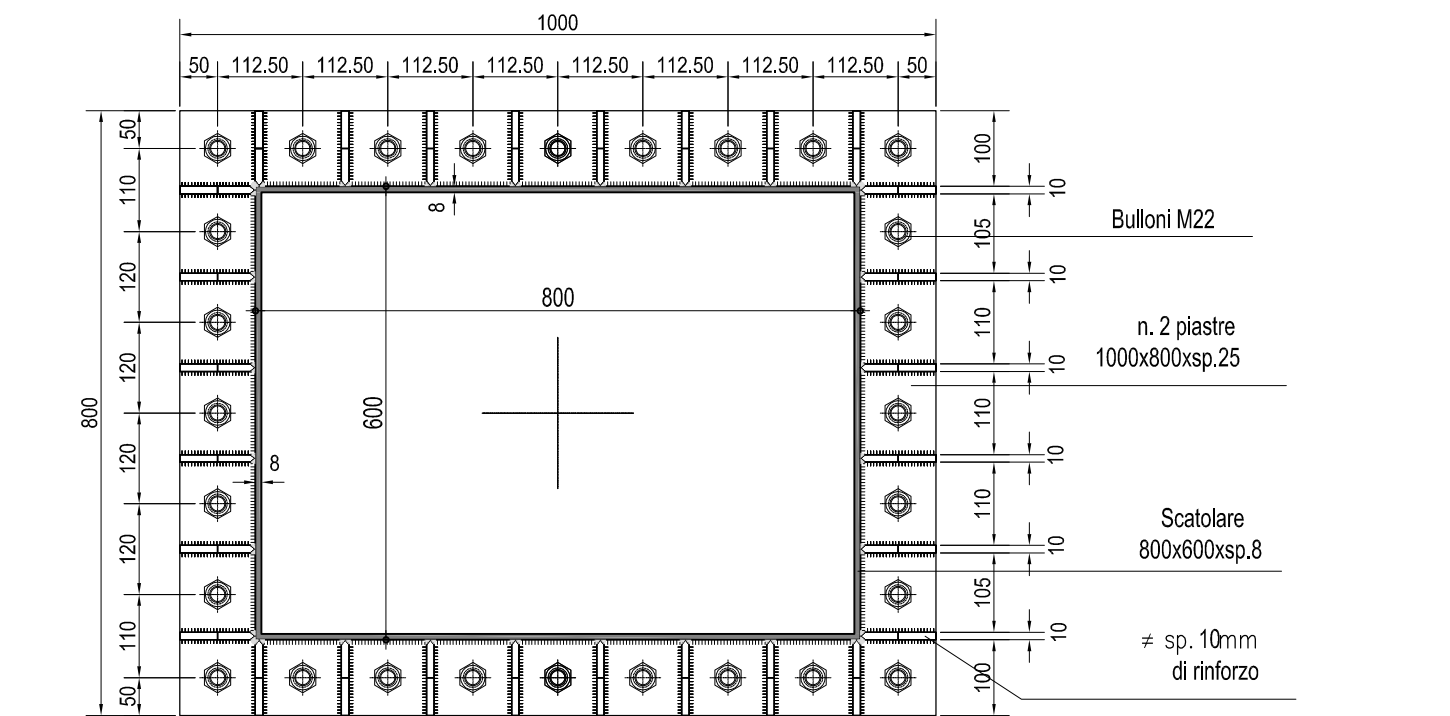


**PIANTA**



**PARTICOLARE 2 scala 1:10**

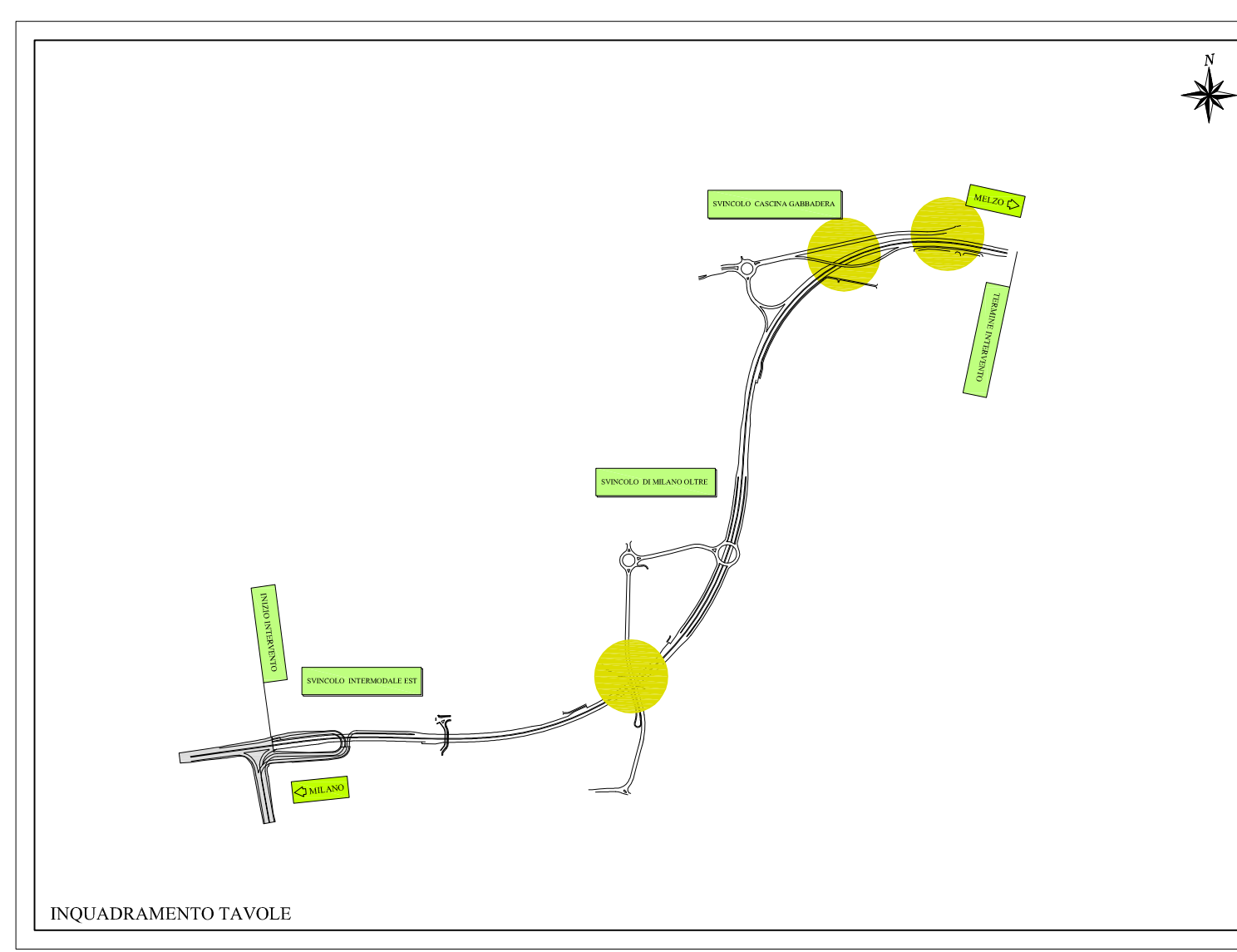
**SEZIONE E-E**



- CARATTERISTICHE MATERIALI**
- Calcestruzzo magro per sottofondazioni di classe Rck=15N/mm<sup>2</sup> con almeno 150kg/m<sup>3</sup> di cemento tipo CEM I-V;
  - Calcestruzzo per fondazione in c.a. di classe Rck=30N/mm<sup>2</sup> - classe di esposizione XC2 Rapporto c/f=0.50 - Lavorabilità S3-S5 con cemento tipo CEM II-V;
  - Calcestruzzo per elevazione in c.a. di classe Rck=40N/mm<sup>2</sup> - classe di esposizione XC4 Rapporto c/f=0.50 - Lavorabilità S4;
  - Acciaio in reti e barre di armatura migliorata per l'esecuzione delle opere in c.a. del tipo B4500 controllato in stabilimento; Copriferro 4cm;
  - Acciaio per carpenterie metalliche laminati del tipo S355J2K3 rispondenti alle norme UNI EN 10025-1/A;
  - Acciaio per carpenterie metalliche laminati in forma di profili cavi del tipo S355J2K3 rispondenti alle norme EN 10210-1 o EN 10210-2;
  - Acciaio per accessori metallici secondari del tipo S275J2K3 rispondenti alle norme UNI EN 10025-1/A;
  - Tralicci costituiti da barre filettate in acciaio di caratteristiche di resistenza non inferiore alla classe 8.8 secondo UNI EN 838 parte 1 (riferimento UNI 5712) con dadi di classe 8 UNI EN 20898-2 (riferimento UNI 5713) - Zincati elettroliticamente;
  - Rosette in acciaio C50 UNI EN 10083-2/UNI 5714 temprato e rinvenuto (HRC 32-40);
  - Bulloni ad alto resistenza per le unioni acciaio-acciaio conformi per le caratteristiche dimensionali delle viti alla UNI EN 898-1 (riferimento UNI 5712) e per quelle dei dadi alla UNI EN 20898-2 (riferimento UNI 5713), appartenenti alla classe 8.8 e 8.8 sotto UNI 5740;
  - Saldature secondo DM 14/01/2008 e circolare 02/02/2009 n.617 C.S.L.F.P. Le giunzioni saldate dovranno essere di 1° classe, soggette a controlli non distruttivi, eseguiti manualmente ad arco con elettrodi rivestiti di qualità 3 o 4 secondo UNI 5132 con altri procedimenti qualificati di saldatura equivalenti. E' richiesta approvazione del progetto di saldatura da parte di ente certificato;
  - Zincatura a caldo rispondente alle indicazioni delle norme UNI EN ISO 1461:2009

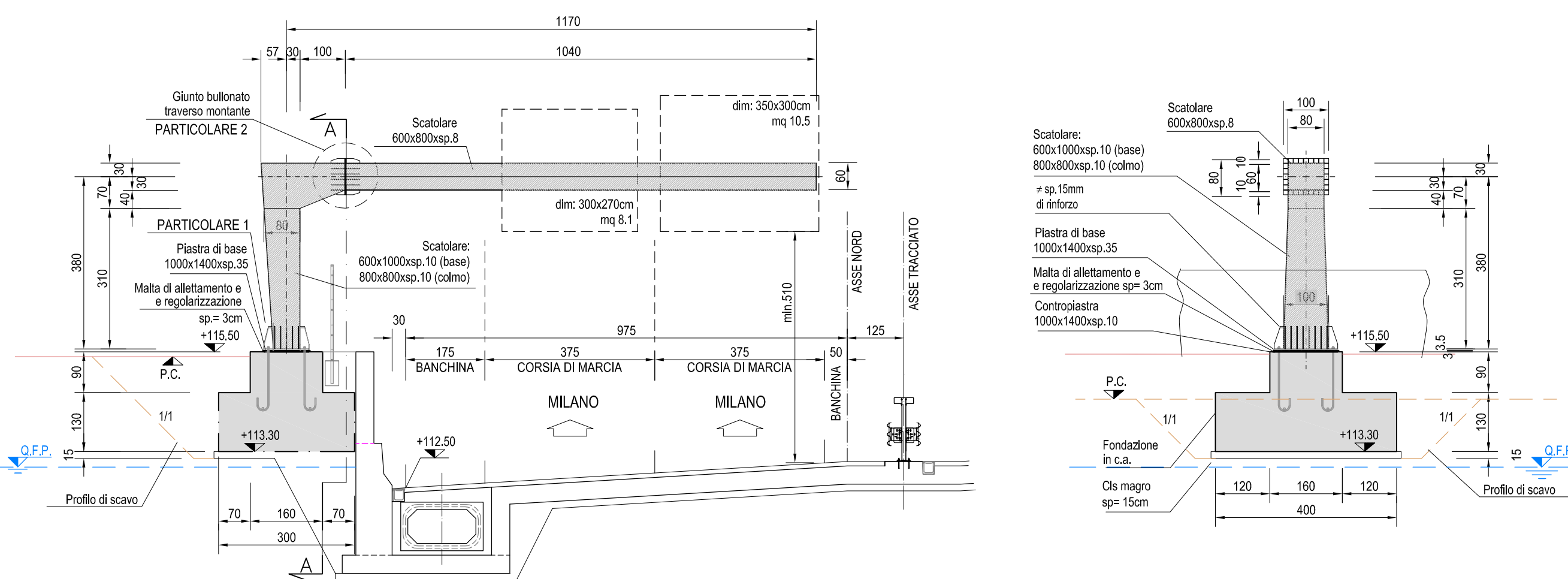
N.B.: L'ATTACCO TUBULARE SCATOLARE E' INDICATIVO. PER LE VERIFICHE SI RIMANDA A QUANTO PRESCRITTO DAL FORNITORE DELLA STRUTTURA IN FASE DI PROGETTAZIONE COSTRUTTIVA

N.B.: LE MISURE SONO ESPRESSE IN CENTIMETRI SALVO DOVE INDICATO DIVERSAMENTE



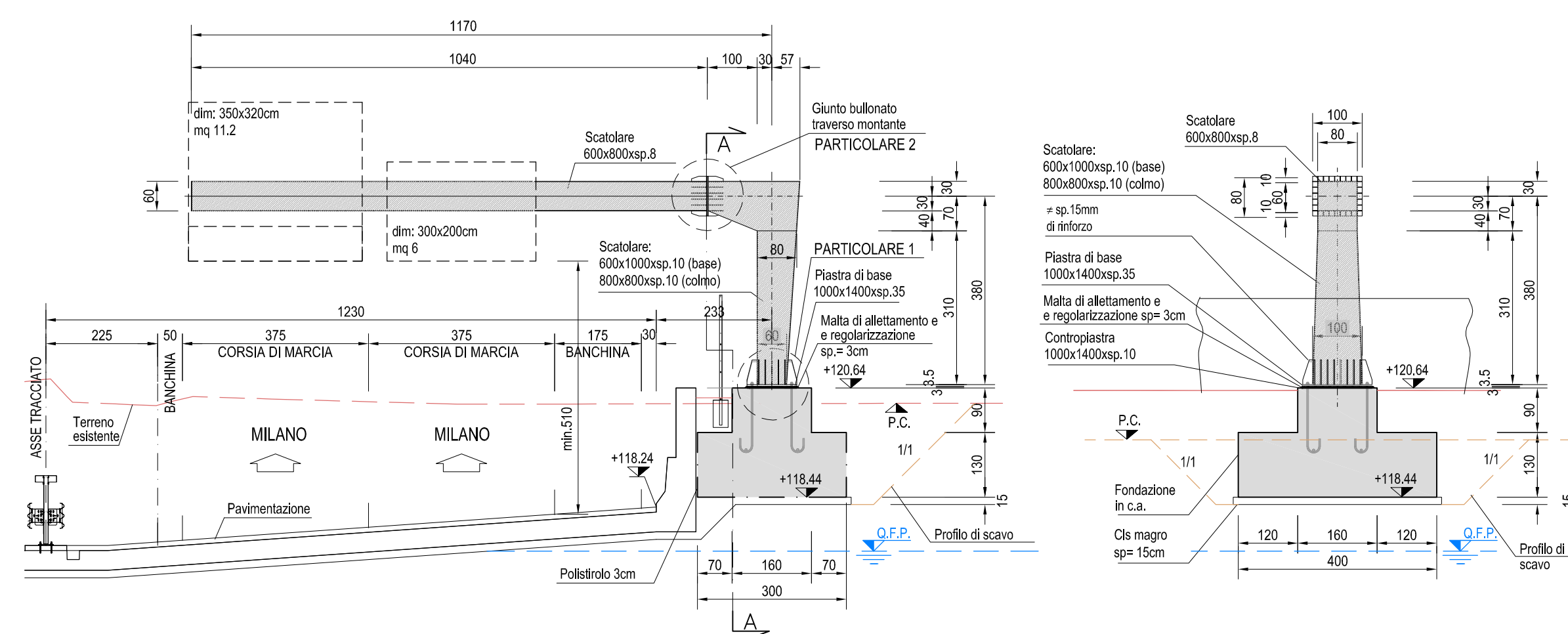
**VISTA FRONTALE scala 1:100**

**SEZIONE A-A scala 1:100**



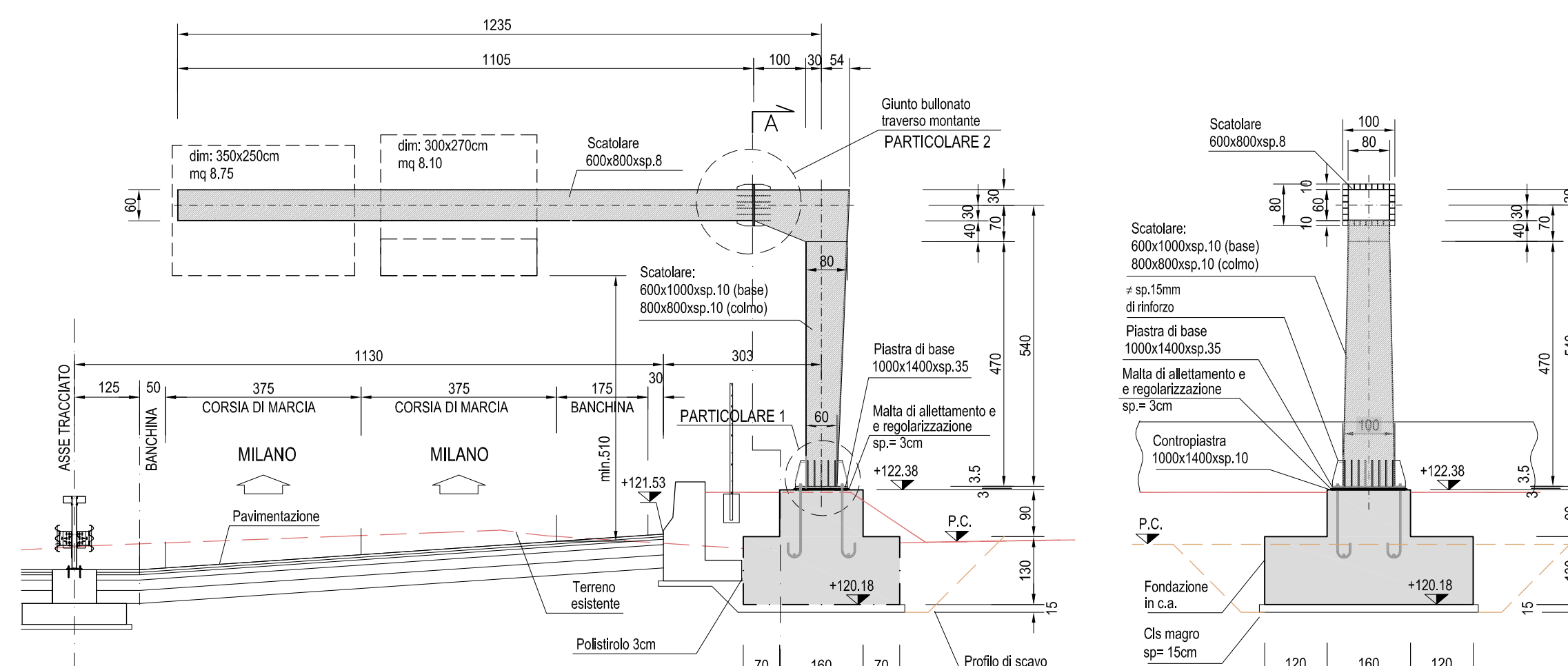
**VISTA FRONTALE scala 1:100**

**SEZIONE A-A scala 1:100**



**VISTA FRONTALE scala 1:100**

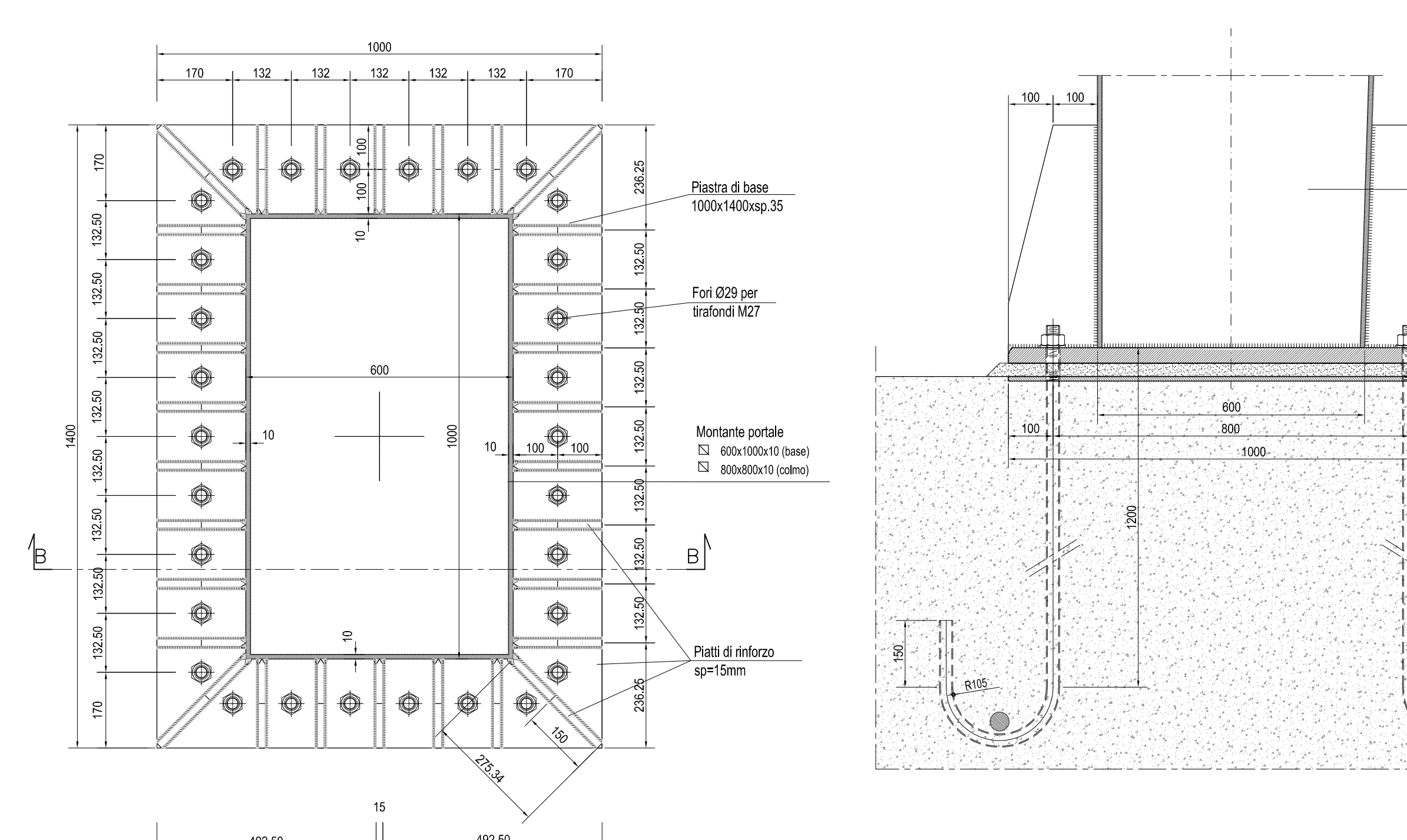
**SEZIONE A-A scala 1:100**



**PARTICOLARE 1 scala 1:10**

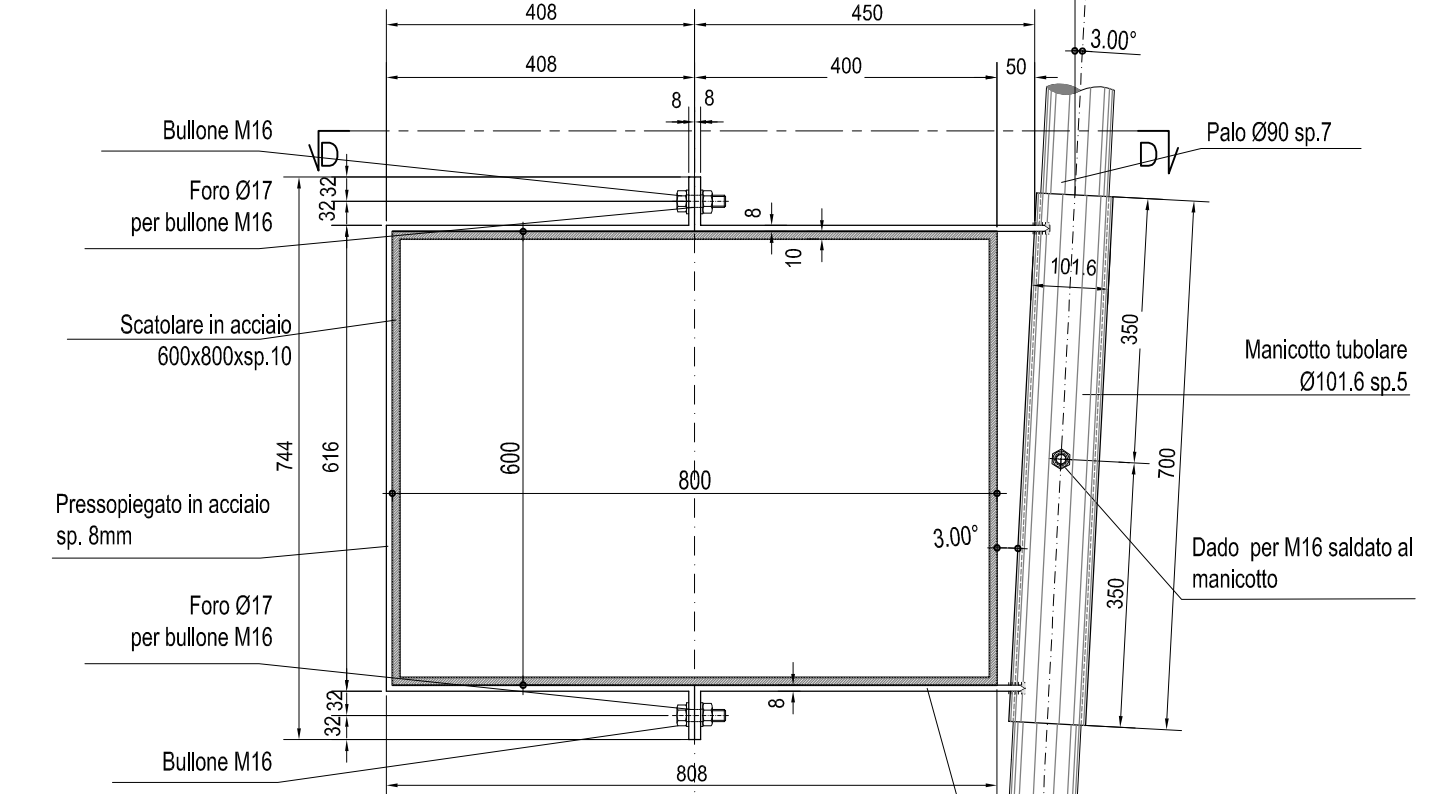
**PIANTA**

**SEZIONE B-B**

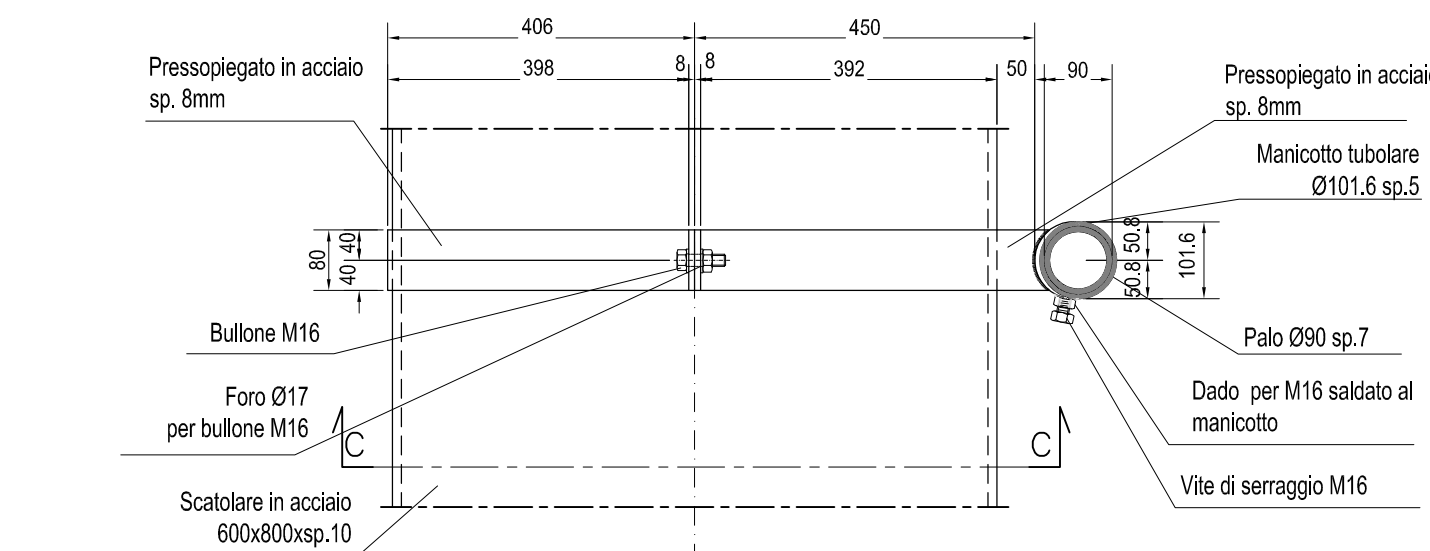


**ATTACCO TUBULARE-SCATOLARE scala 1:10**

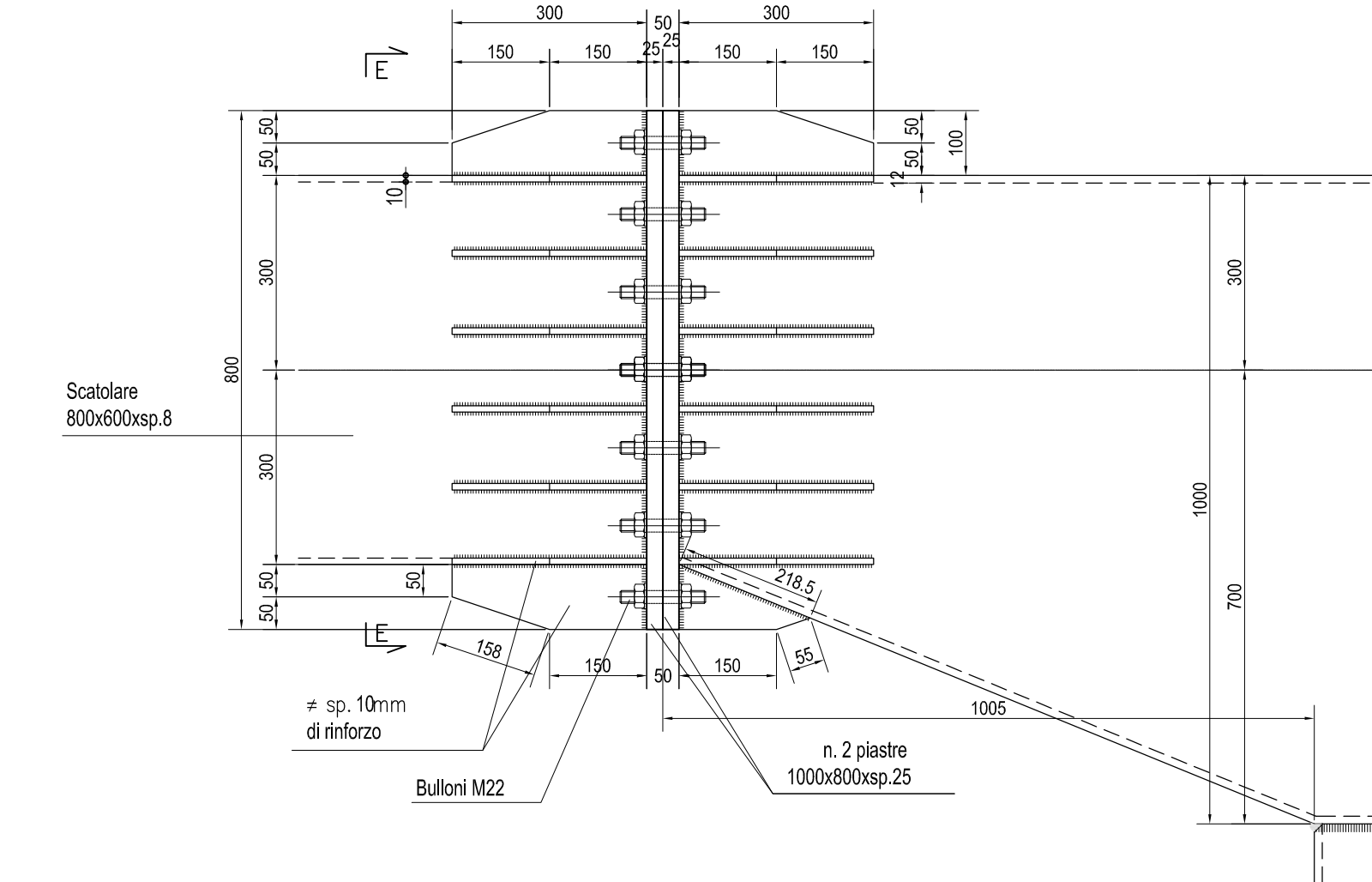
**SEZIONE C-C**



**SEZIONE D-D**



**PROSPETTO**



Project Number XXX

**Westfield**  
WESTFIELD MILAN S.p.A.  
C.so Giacomo Matteotti, 10  
20121 Milano

**ACCORDO DI PROGRAMMA**  
(APPROVATO CON D.P.G.R. DEL 22.05.2009 N.5095)  
PRIMO ATTO INTEGRATIVO  
(APPROVATO CON D.P.G.R. DEL 20.03.2010 N.3148)

**POTENZIAMENTO DELLA S.P. N.103**  
**"ANTICA DI CASSANO"**  
1° LOTTO - 2° STRALCIO  
TRATTA B

**PROGETTO ESECUTIVO**

TITOLO elaborato: **OPERE COMPLEMENTARI SEGNALETICA** Portali segnaletica tipo - Tav. 4 di 6

Coef. Elaborazione: **F.01.09**

COORDINATORE: **WM-ERR-TB-00-M2-C-85270** Scale: varie

Redatto	Controllato	Approvato	Data:
MALI	PALADIN	RINALDI	<b>Maggio 2015</b>

Revisioni:

Redatto	Controllato	Approvato	DATA:
A	MALI	VISCIONE	VERIFICA - SETT. 2015
B			
C			
D			

Progettazione: **WESTFIELD MILAN S.p.A.**  
C.so Giacomo Matteotti, 10  
20121 Milano