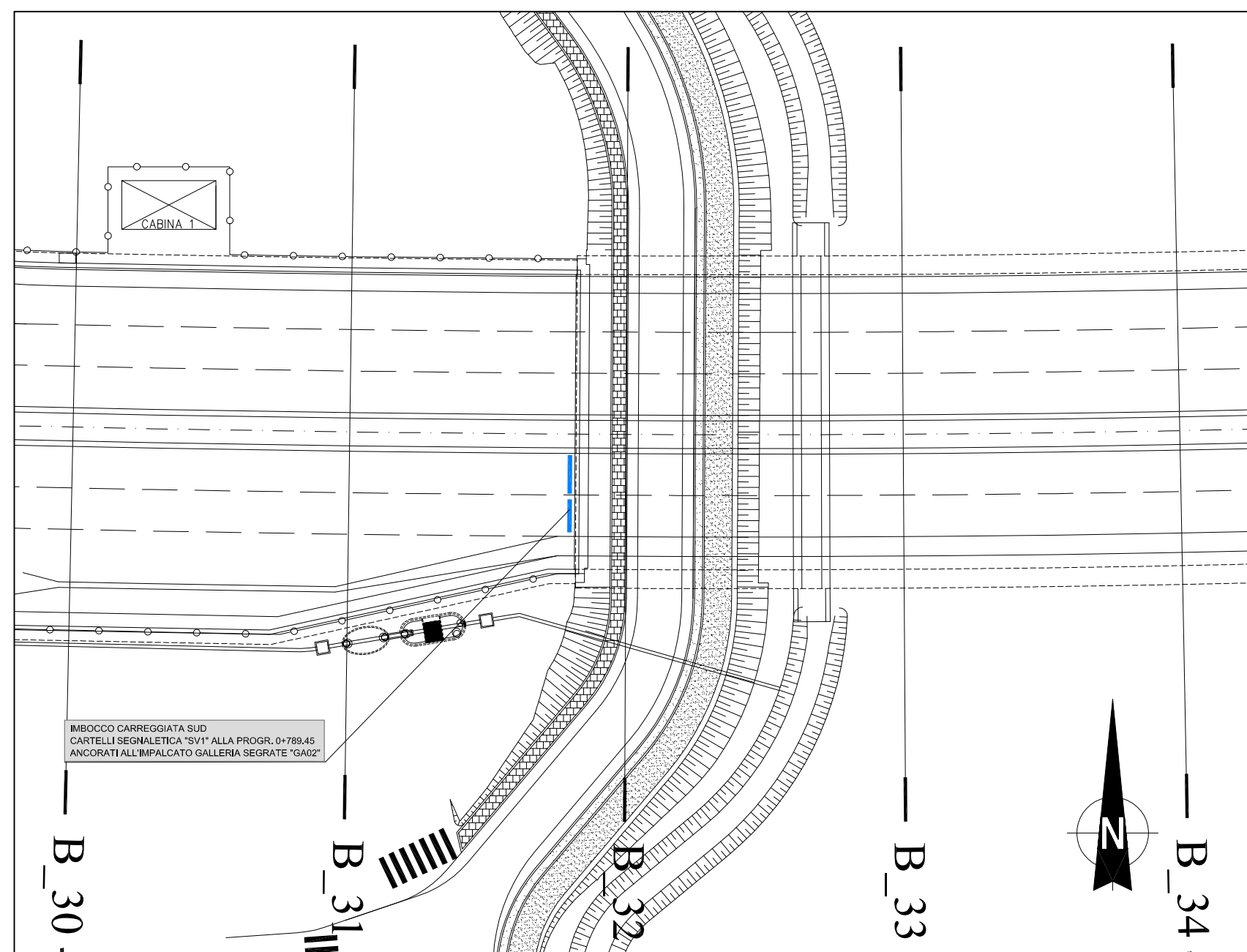
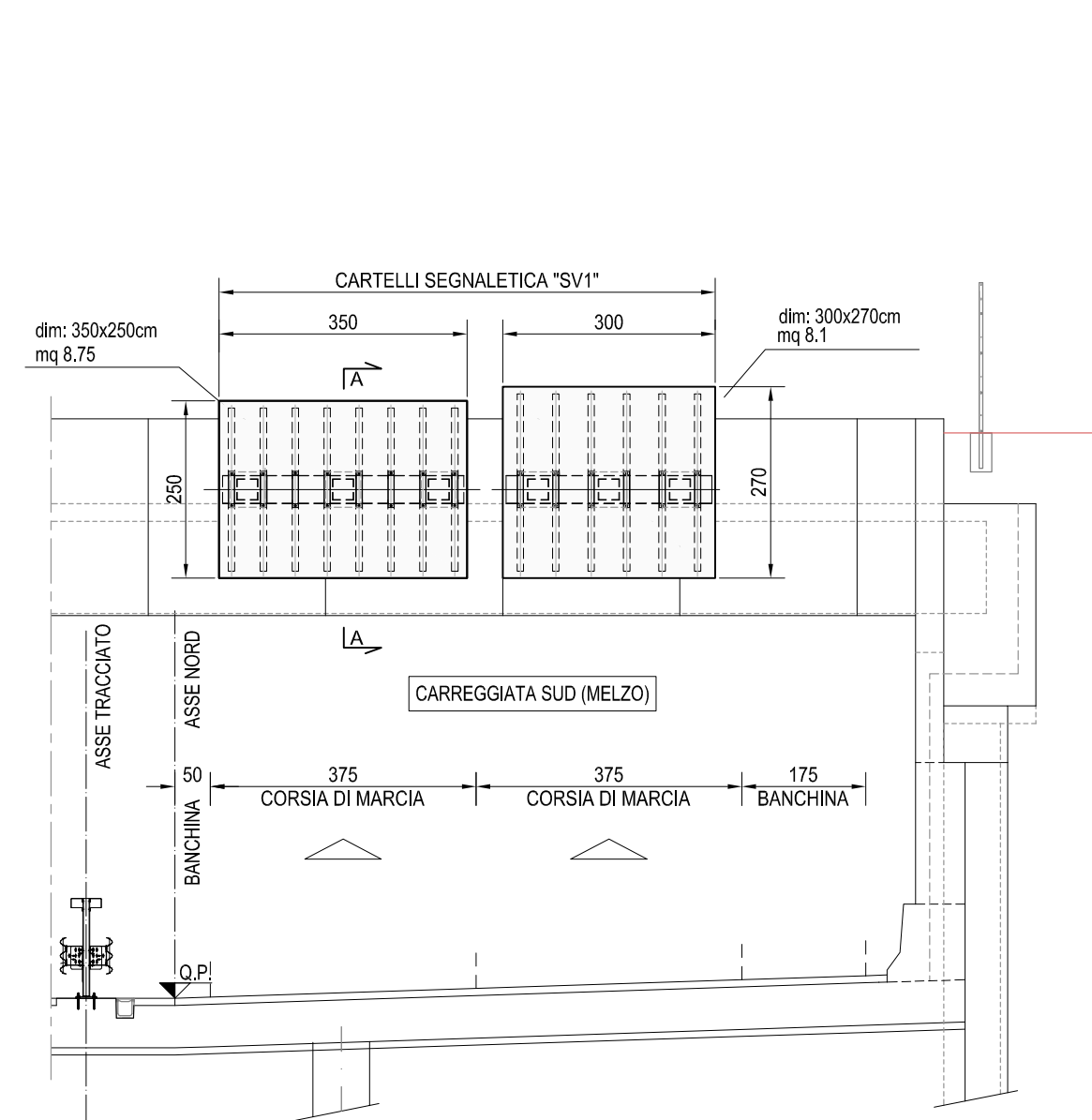


SOSTEGNO VERTICALE "SV1"
(ALLA PROGR. Km 0+789.45)

STRALCIO PLANIMETRICO scala 1:500

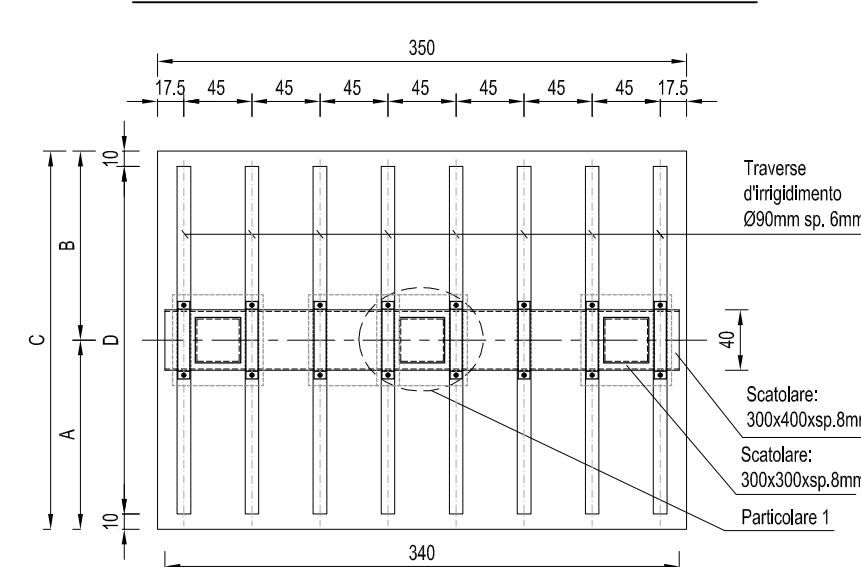


VISTA FRONTALE scala 1:100

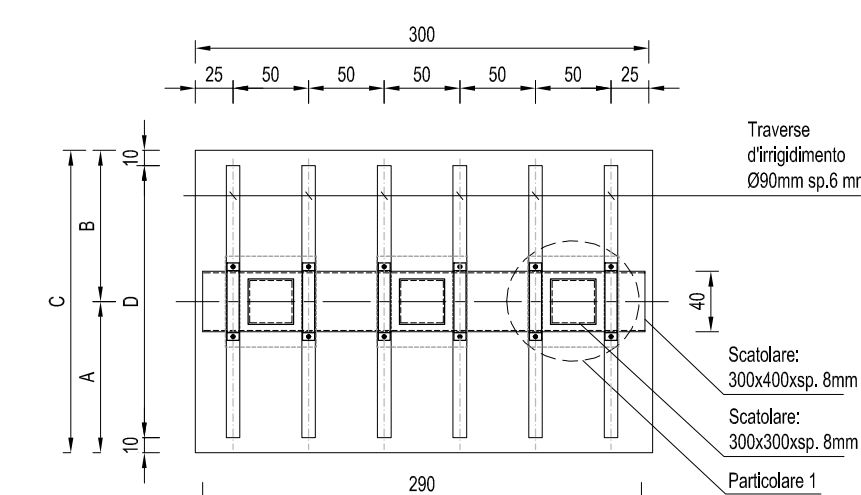


VISTA D'INSIEME ELEMENTI scala 1:50

CARTELLI dim.3.50x2.50/3.00



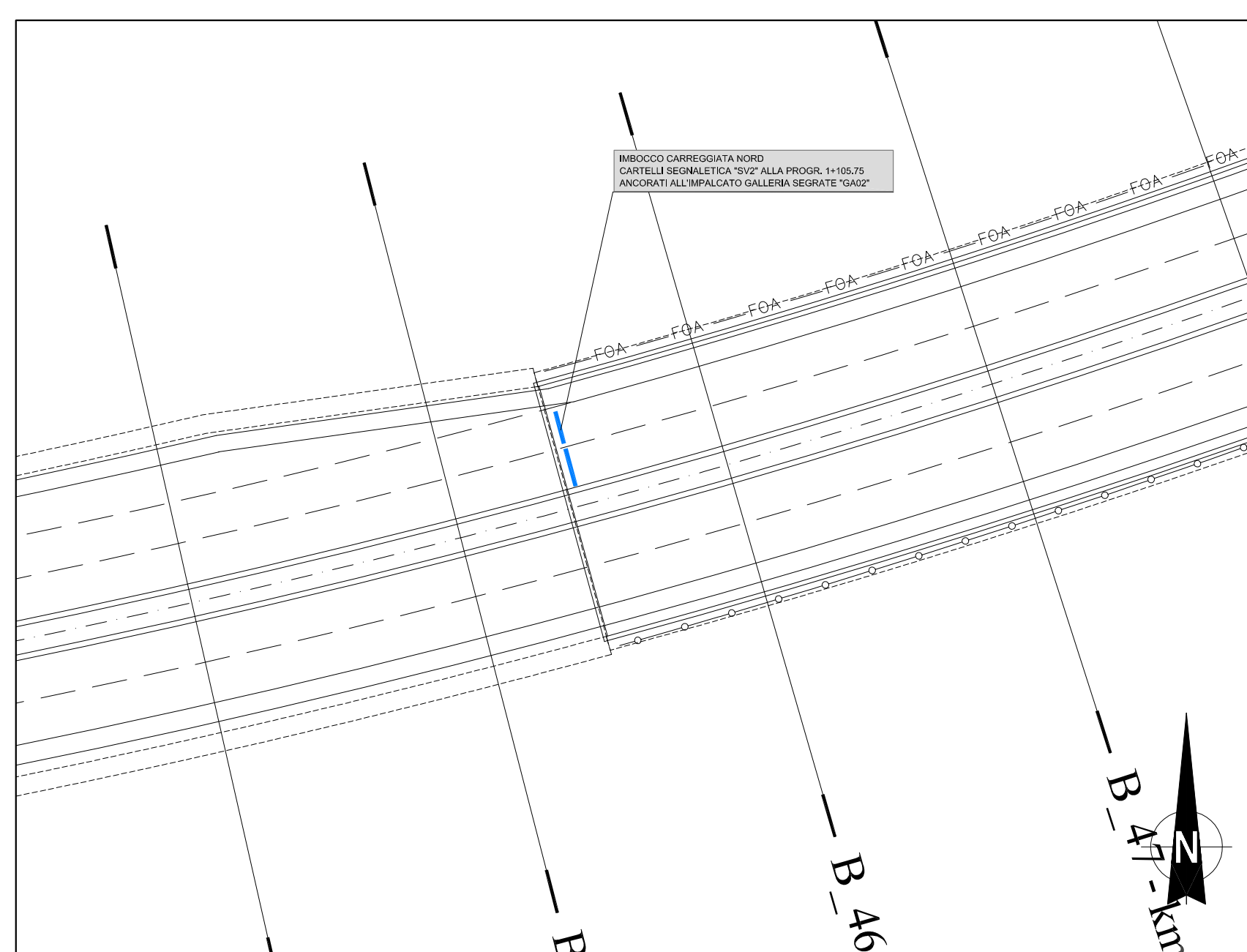
CARTELLI dim.3.00x2.00/2.70



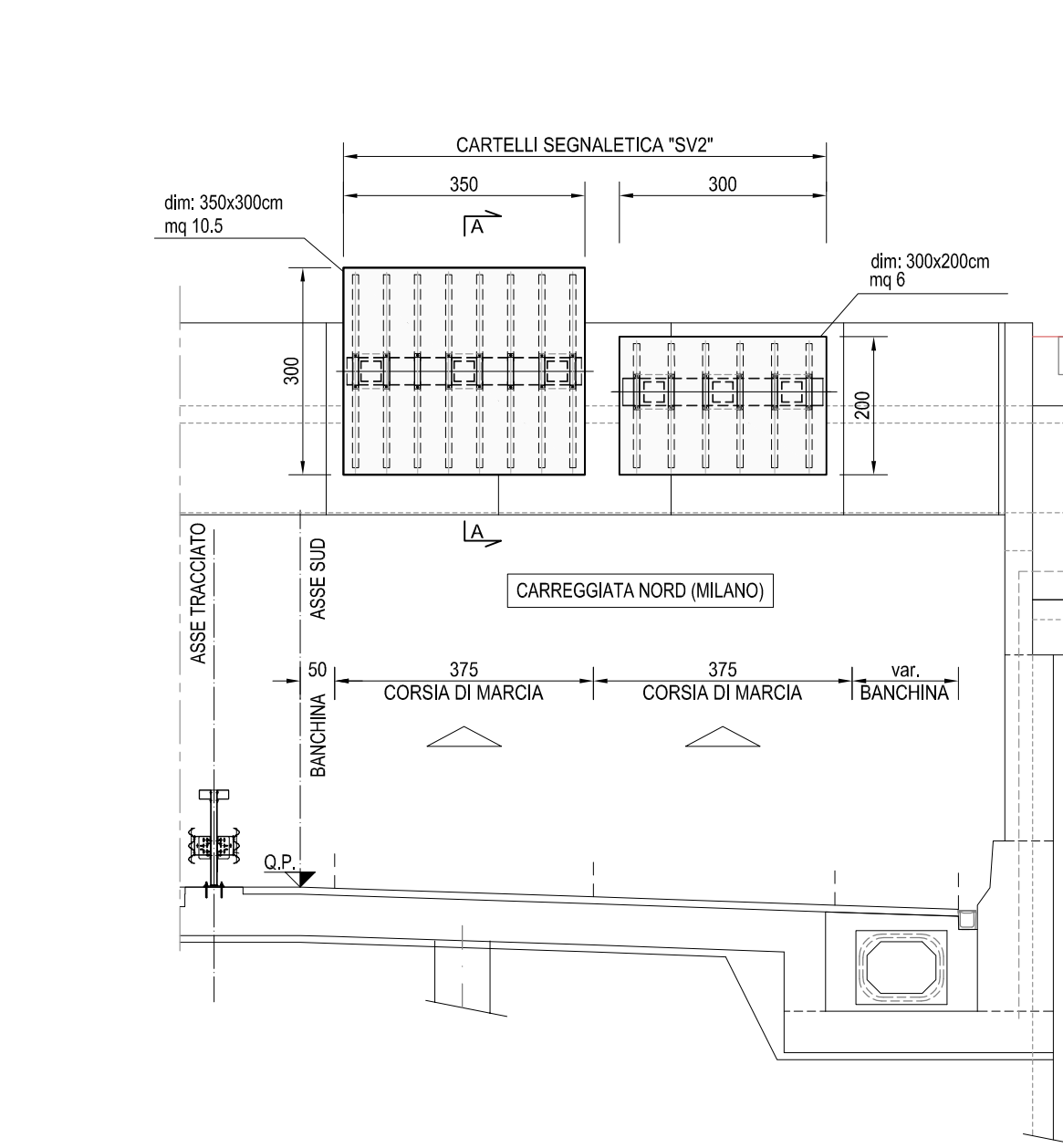
	A	B	C	D
CARTELLI "SV1" dim.300x250	125	125	250	230
CARTELLI "SV1" dim.300x270	125	145	270	250
CARTELLI "SV2" dim.350x300	150	150	300	280
CARTELLI "SV2" dim.300x200	120	80	200	180
CARTELLI "SV3" dim.350x250	120	130	250	230
CARTELLI "SV3" dim.300x200	120	80	200	180

SOSTEGNO VERTICALE "SV2"
(ALLA PROGR. Km 1+105.75)

STRALCIO PLANIMETRICO scala 1:500



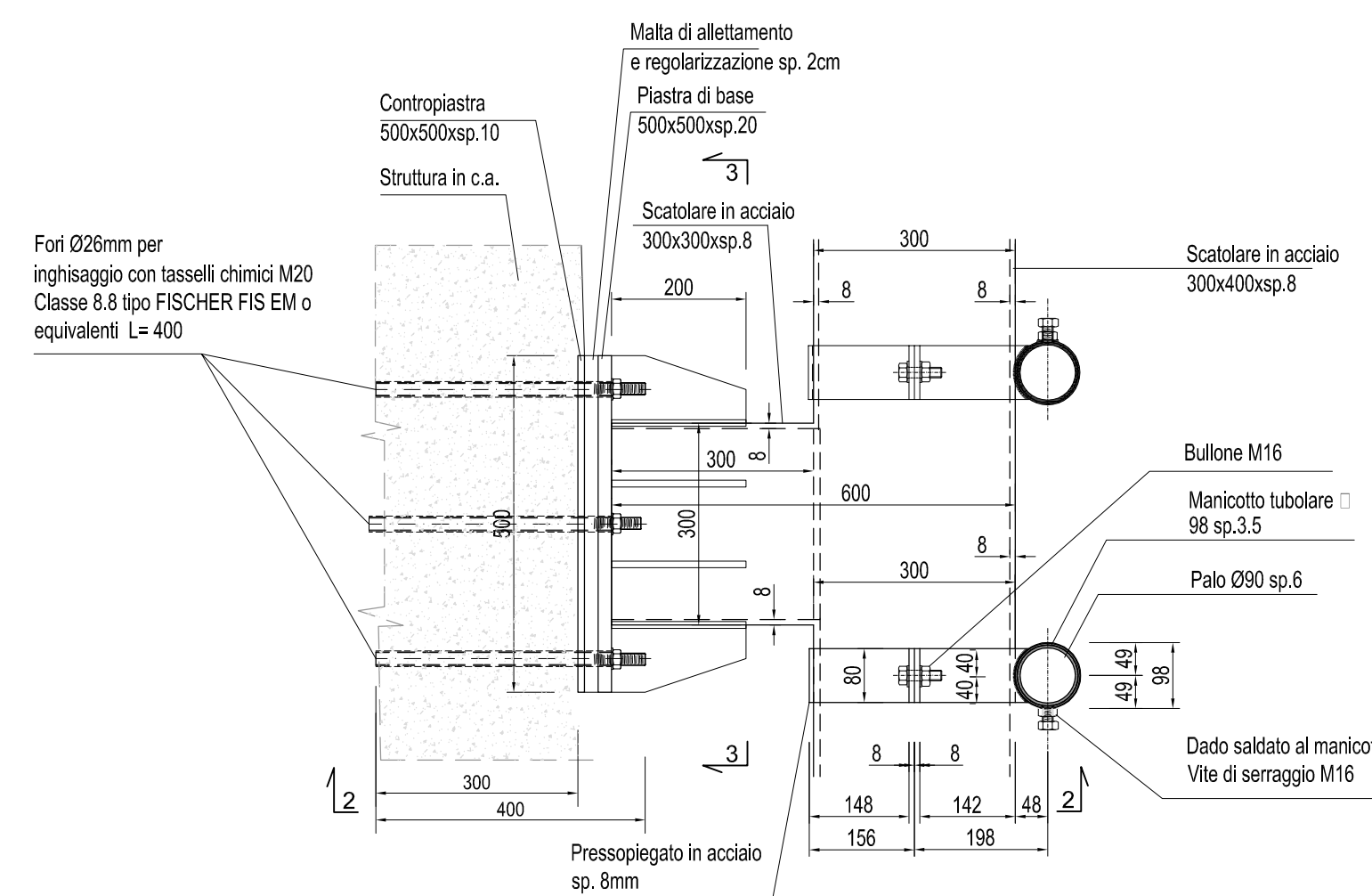
VISTA FRONTALE scala 1:100



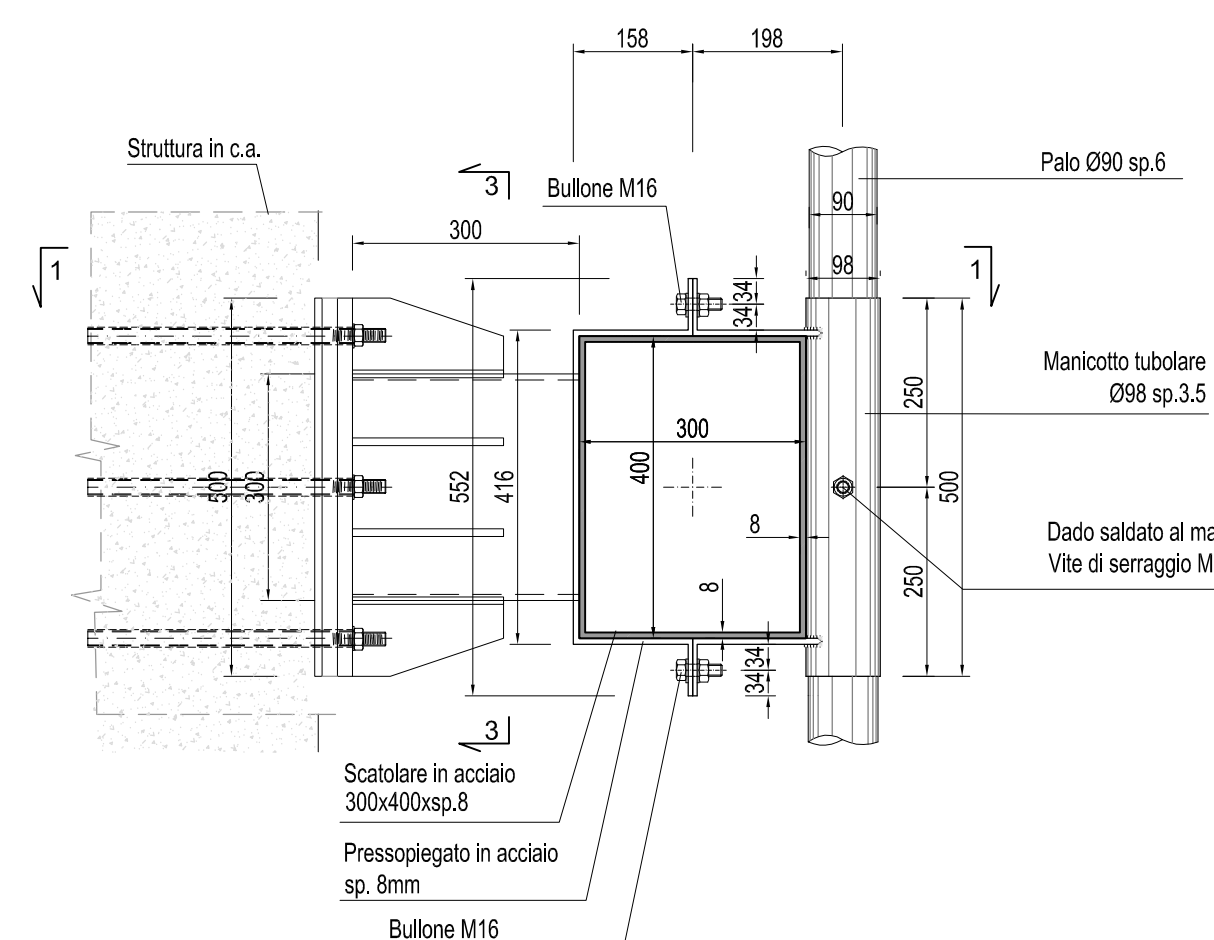
PARTICOLARE 1 scala 1:10

(misure espresse in millimetri)

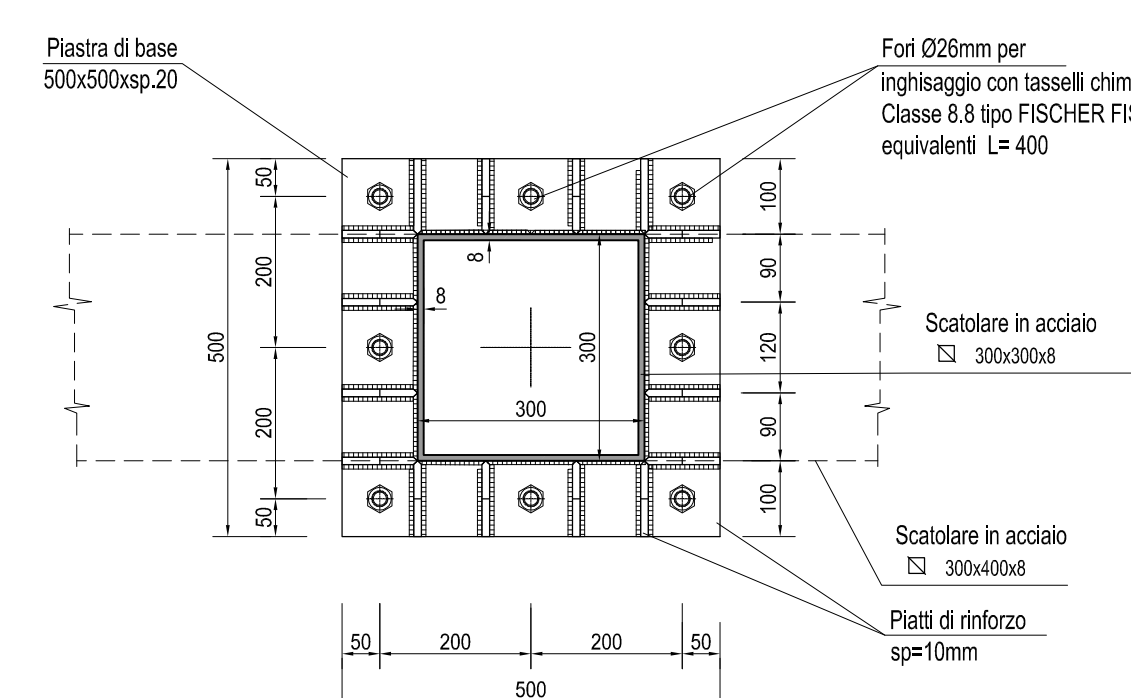
SEZIONE ORIZZONTALE 1-1



SEZIONE TRASVERSALE 2-2

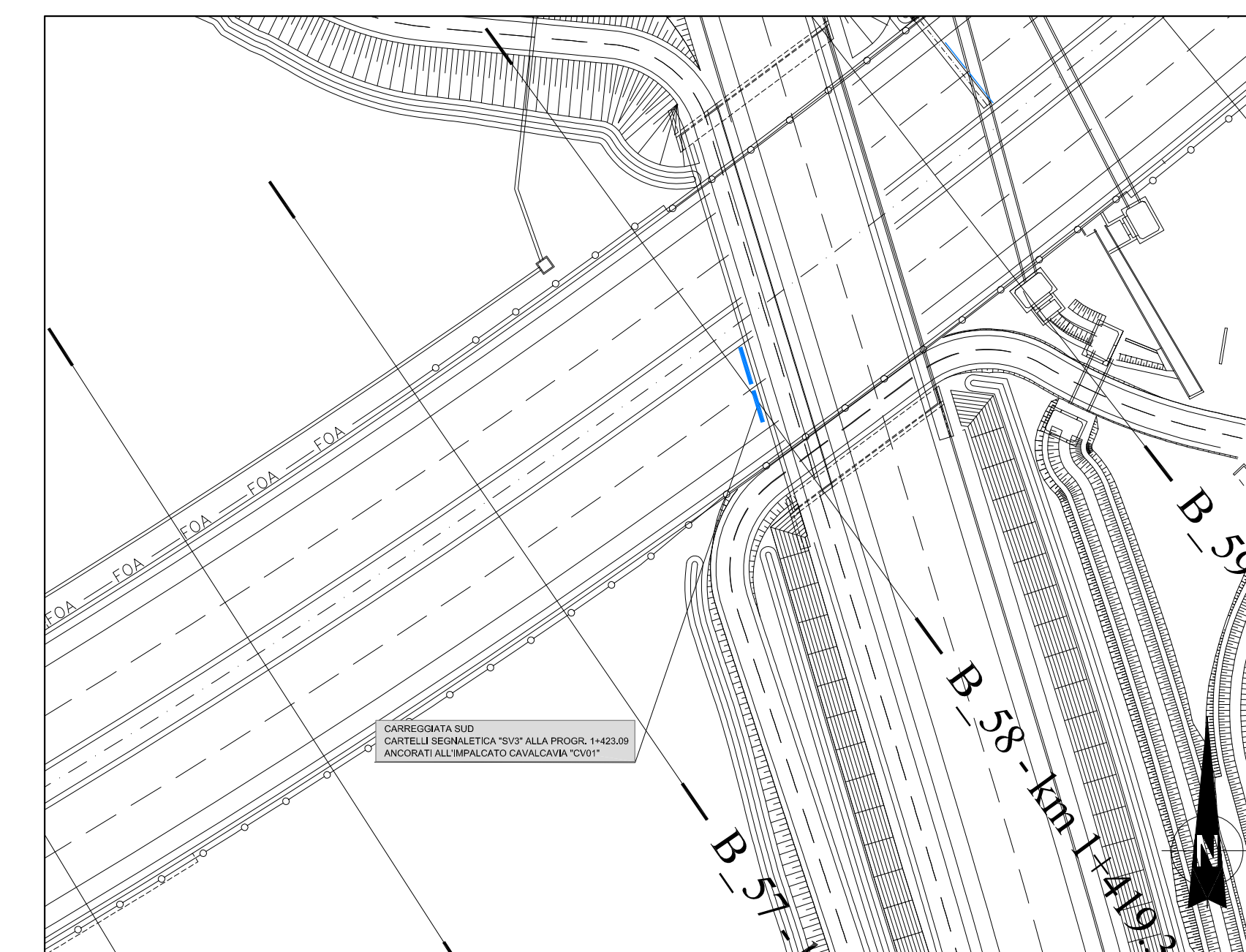


PIASTRA DI BASE - SEZIONE 3-3

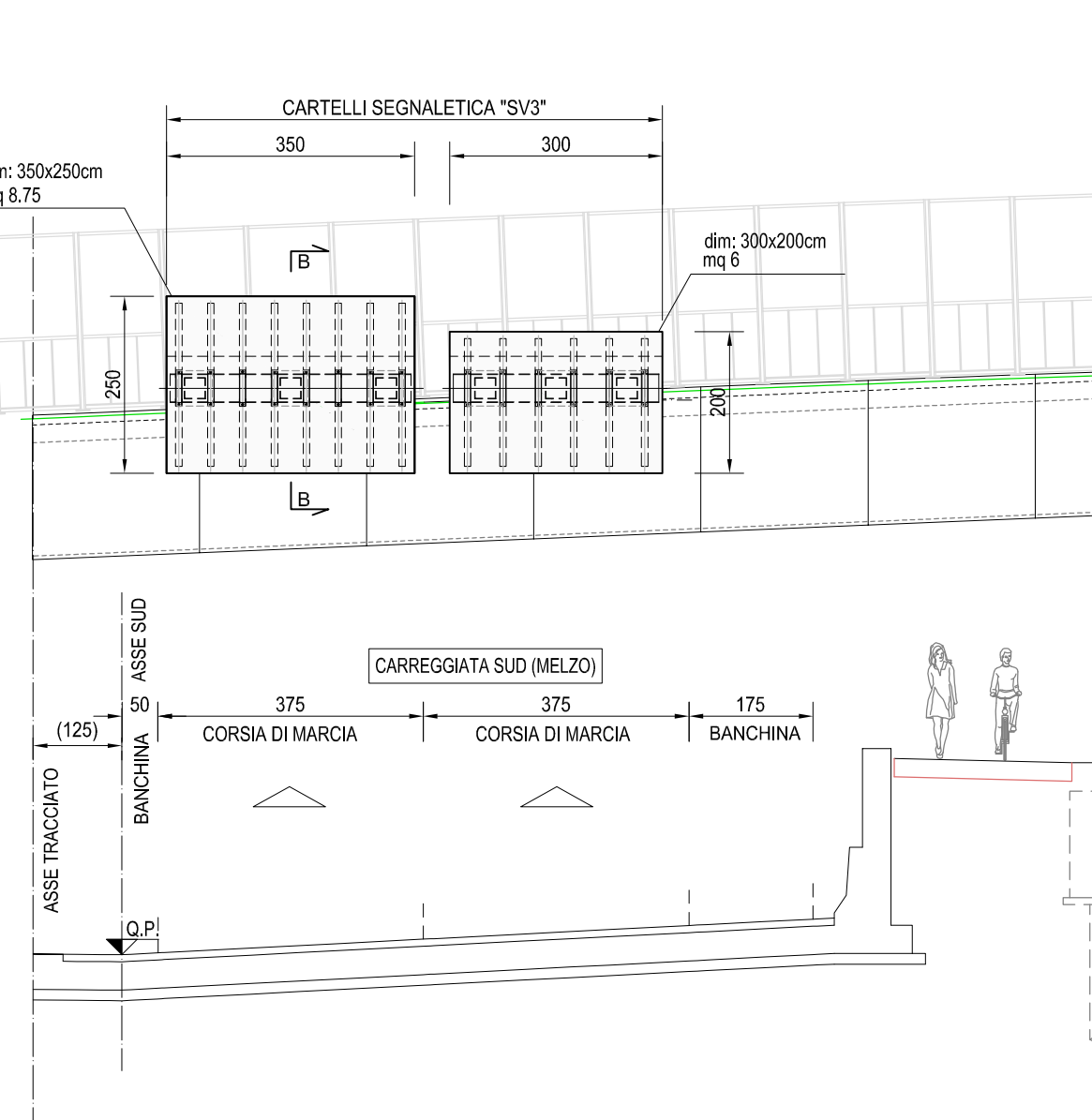


SOSTEGNO VERTICALE "SV3"
(ALLA PROGR. Km 1+423.09)

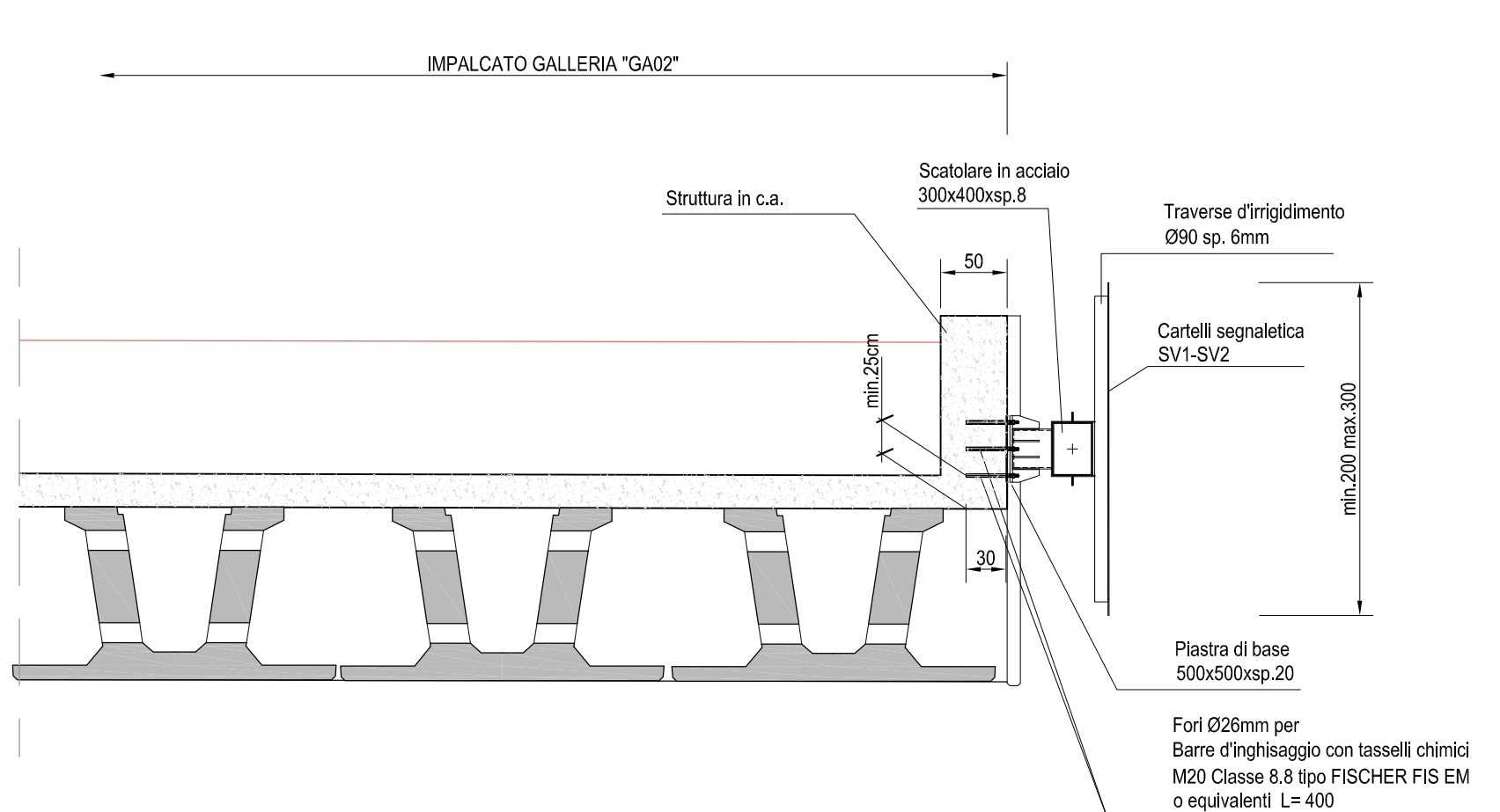
STRALCIO PLANIMETRICO scala 1:500



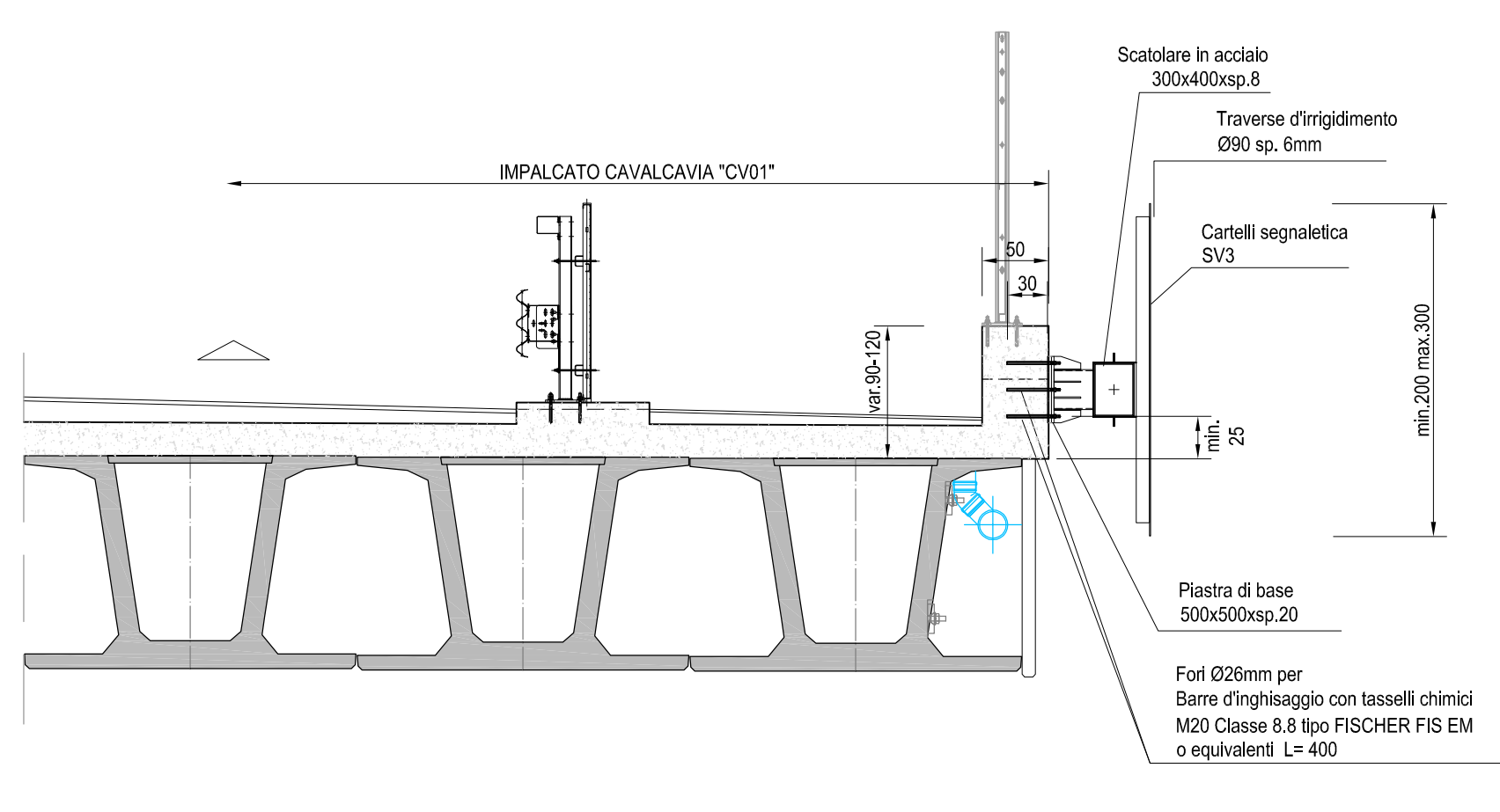
VISTA FRONTALE scala 1:100



SEZIONE A-A scala 1:50



SEZIONE B-B scala 1:50

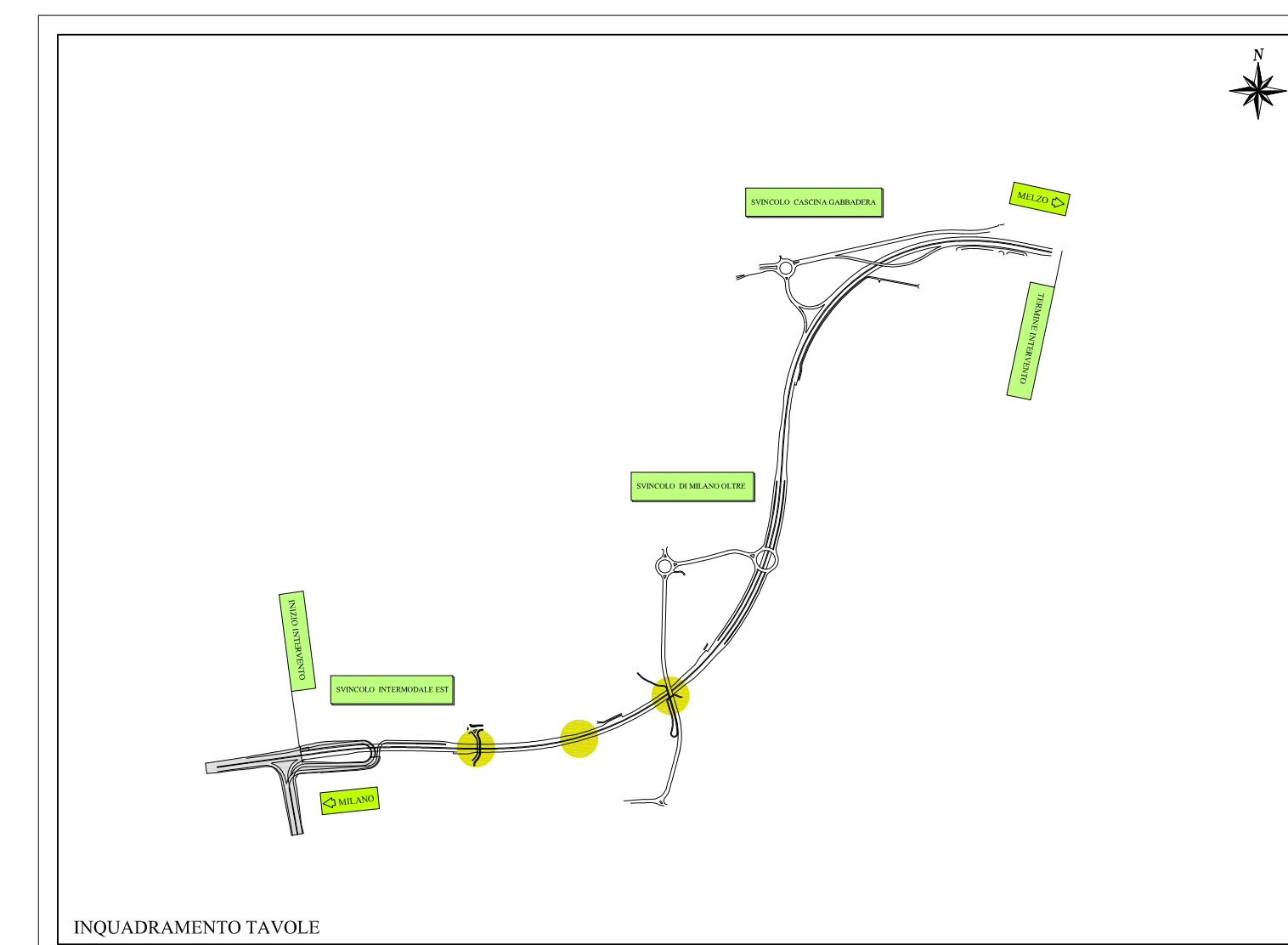


CARATTERISTICHE MATERIALI

- * Calcestruzzo per elevazione in c.a. di classe Rck=40N/mm² - classe di esposizione XC4 Rapporto w/c=0.50 - Lavorabilità S4.
- * Acciai in reti e barre di aderenza migliorata per l'esecuzione delle opere in c.a. del tipo B450C controllata in stabilimento; Copriferro 4cm;
- * Acciai per carpenterie metalliche laminati del tipo S355J2G3 rispondenti alle norme UNI EN 10025-1/6;
- * Acciai per carpenterie metalliche laminati in forma di profilati cavi del tipo S355J2G3 rispondenti alle norme EN 10210-1 o EN 10219-1;
- * Acciai per accessori metallici secondari del tipo S275J2G3 rispondenti alle norme UNI EN 10025-1/6;
- * Barre d'ingobbio piastra di base con tasselli chimici M20 classe 8.8 secondo UNI EN 898 parte 1 (riferimento UNI 5712 tipo FISCHER FIS EM o equivalenti, dadi di classe 8 UNI EN 20898 parte 1 (riferimento UNI 5713)
- * Rosette in acciaio C50 UNI EN 10083-2/UNI 5714 temprato e rinvenuto (HRC 32-40);
- * Bulloni ad alta resistenza per le unioni acciaio-acciaio conformi per le caratteristiche dimensionali delle viti alle UNI EN 898-1 riferimento UNI 5712 e per quelle dei dadi alle UNI EN 20898-2 riferimento UNI 5713, appartenenti alla classe 8.8 e 8 della UNI 3740;
- * Saldature secondo D.M. 14/01/2008 e circolare 02/02/2009 n.617 C.S.LL.P.P. Le unioni saldate dovranno essere di 1^a classe, soggette a controlli non distruttivi, eseguite manualmente ad arco con elettrodi rivestiti di qualità 3 o 4 secondo UNI 5132 o con altri procedimenti qualificati di saldatura equivalenti. E' richiesta approvazione del progetto di saldatura da parte di ente certificato.
- * Zincatura a caldo rispondente alle indicazioni delle norme UNI EN ISO 1461:2009

N.B.: L'ATTACCO TUBOLARE SCATOLARE E' INDICATIVO. PER LE VERIFICHE SI RIMANDA A QUANTO PRESCRITTO DAL FORNITORE DELLA STRUTTURA IN FASE DI PROGETTAZIONE COSTRUTTIVA.

N.B.: LE MISURE SONO ESPRESSE IN CENTIMETRI SALVO DOVE INDICATO DIVERSAMENTE.



Project Number XXX

Accordo di Programma (Approvato con D.P.G.R. DEL 22.05.2009 N.5095) PRIMO ATTO INTEGRATIVO (Approvato con D.P.G.R. DEL 29.03.2010 N.3148)

POTENZIAMENTO DELLA S.P. N.103 "ANTICA DI CASSANO" 1° LOTTO - 2° STRALCIO TRATTA B

PROGETTO ESECUTIVO

TITOLO elaborato:	OPERE COMPLEMENTARI SEGNALETICA Portale segnaletica tipo - Tav. 6 di 6	Cod. Elaborato:	F.01.11
CODICE WM:	WM-ERR-TB-00-M2-C-95290	Scale:	varie
Redatto	Controllo	Approvato	Data:
MIALI	PALADIN	RINALDI	Maggio 2015
Revisori	Redatto	Controllo	Approvato
A	MIALI	PALADIN	RINALDI
B			
C			
D			

Progettazione:

Westfield MILAN S.p.a. C.so Giacomo Matteotti, 10 20121 Milano