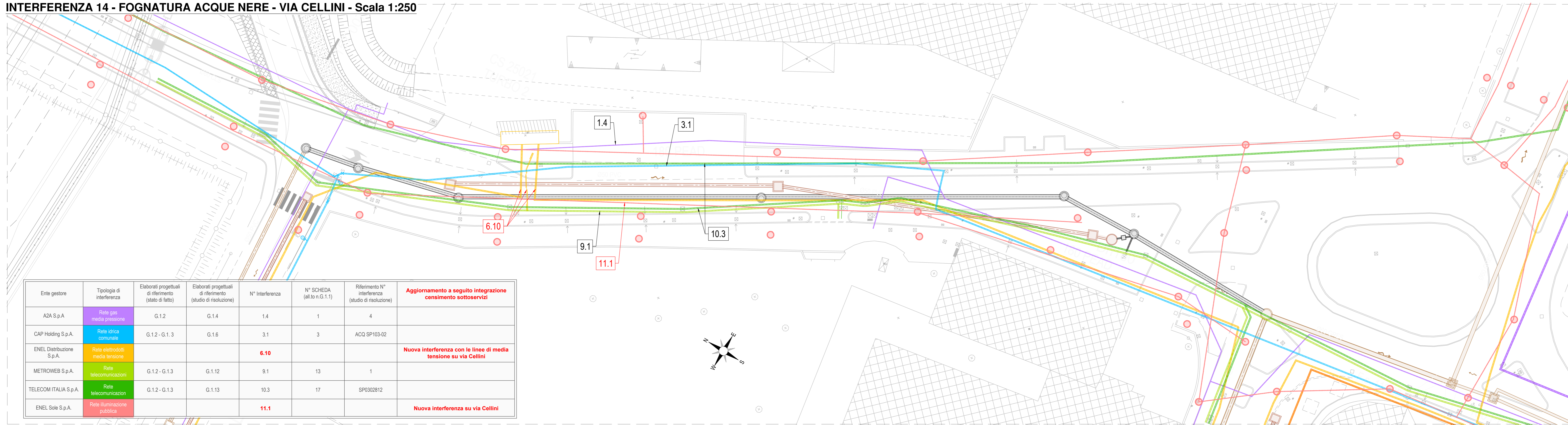
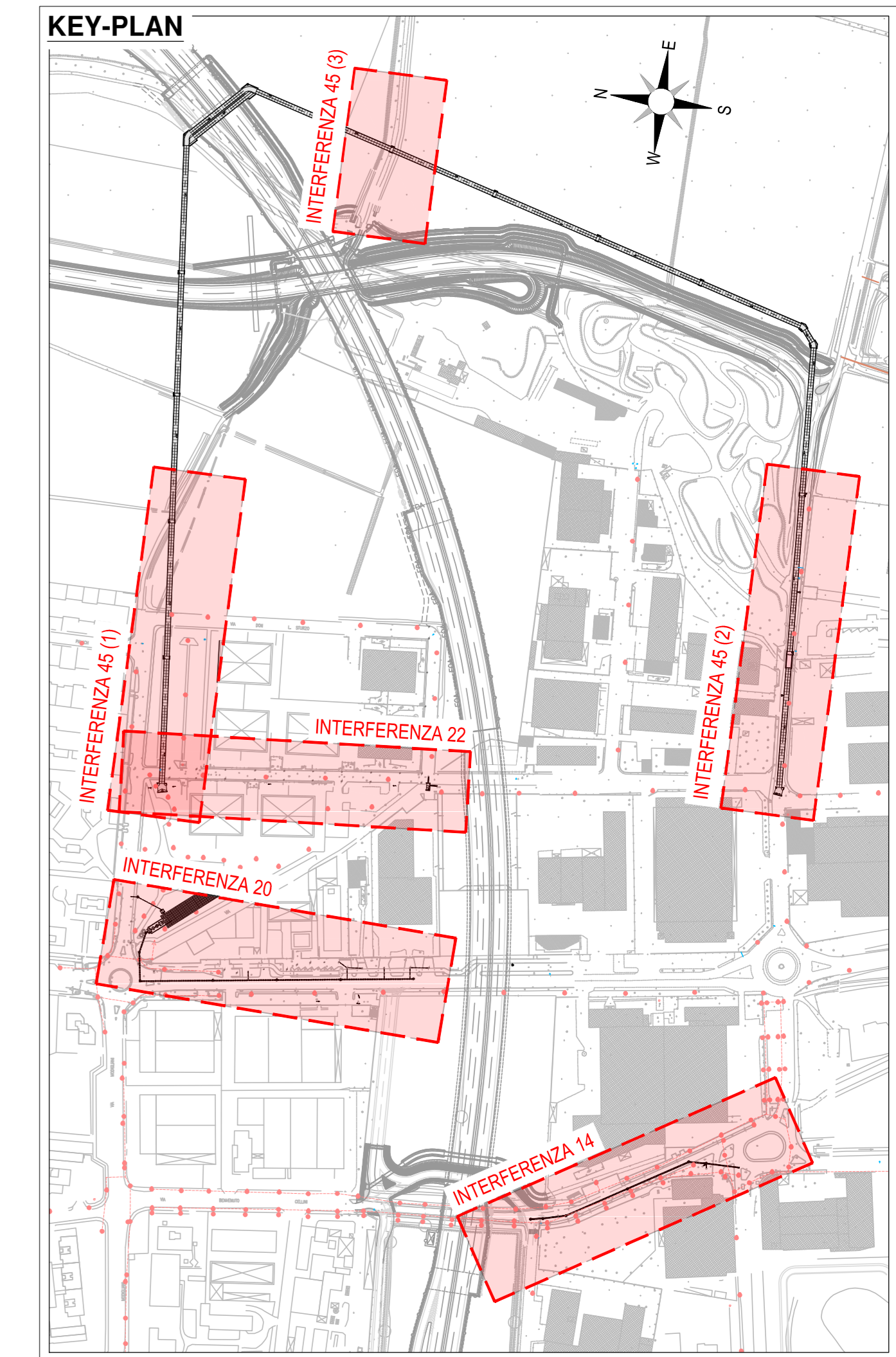


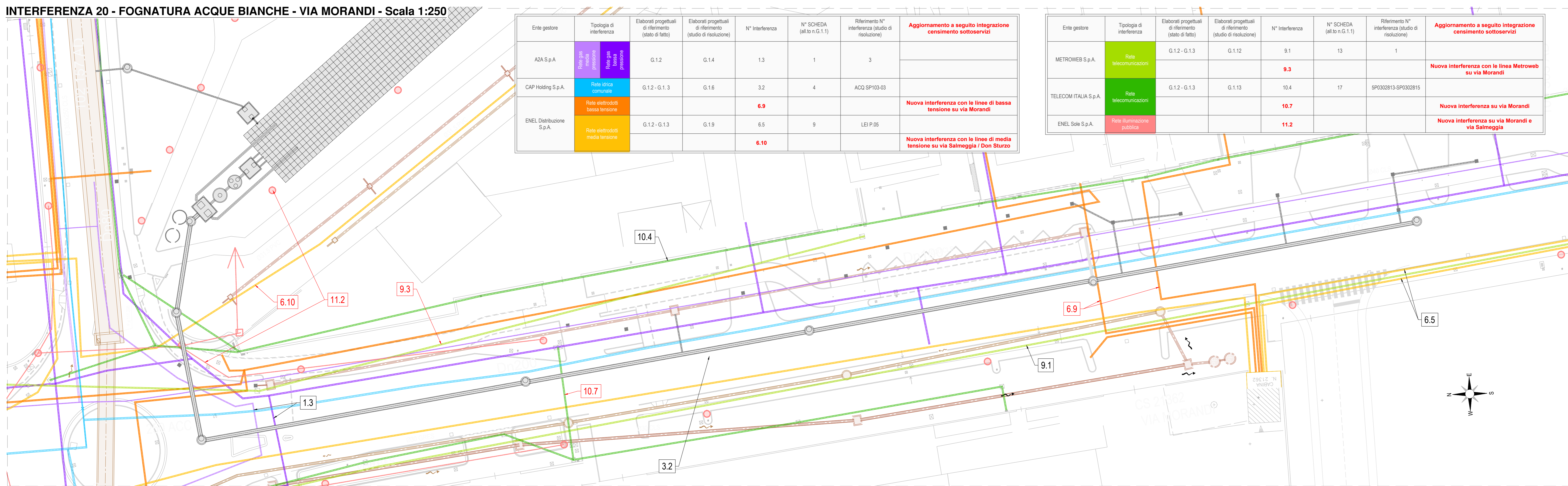
INTERFERENZA 14 - FOGNATURA ACQUE NERE - VIA CELLINI - Scala 1:250



Ente gestore	Tipologia di interferenza	Elaborati progettuali di riferimento (stato di fatto)	Elaborati progettuali di riferimento (studio di risoluzione)	N° Interferenza	N° SCHEDA (all.to n. G.1.1)	Riferimento N° interferenza (studio di risoluzione)	Aggiornamento a seguito integrazione censimento sottoservizi
A2A S.p.A.	Rete gas media pressione	G.1.2	G.1.4	1.4	1	4	
CAP Holding S.p.A.	Rete acqua corrente	G.1.2 - G.1.3	G.1.6	3.1	3	ACQ SP103-02	
ENEL Distribuzione S.p.A.	Rete elettricità media tensione			6.10			Nuova interferenza con le linee di media tensione su via Cellini
METROWEB S.p.A.	Rete telecomunicazioni	G.1.2 - G.1.3	G.1.12	9.1	13	1	
TELECOM ITALIA S.p.A.	Rete telecomunicazioni	G.1.2 - G.1.3	G.1.13	10.3	17	SP0302812	
ENEL Sole S.p.A.	Rete illuminazione pubblica			11.1			Nuova interferenza su via Cellini



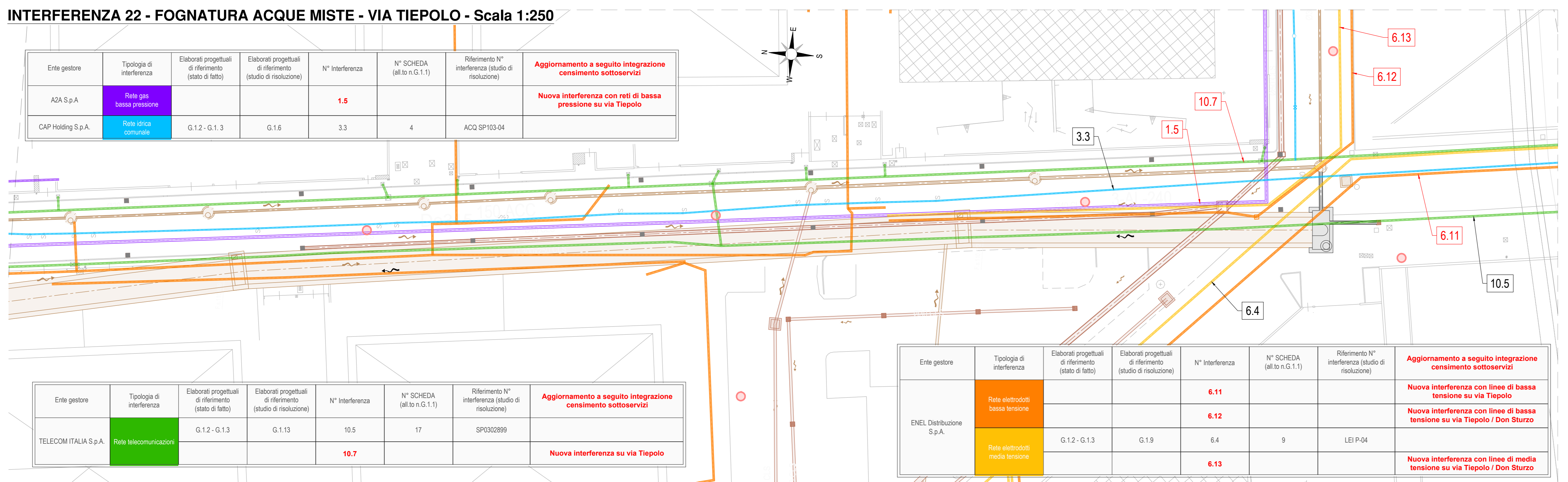
INTERFERENZA 20 - FOGNATURA ACQUE BIANCHE - VIA MORANDI - Scala 1:250



Ente gestore	Tipologia di interferenza	Elaborati progettuali di riferimento (stato di fatto)	Elaborati progettuali di riferimento (studio di risoluzione)	N° Interferenza	N° SCHEDA (all.to n. G.1.1)	Riferimento N° interferenza (studio di risoluzione)	Aggiornamento a seguito integrazione censimento sottoservizi
A2A S.p.A.	Rete gas media pressione	G.1.2	G.1.4	1.3	1	3	
CAP Holding S.p.A.	Rete acqua corrente	G.1.2 - G.1.3	G.1.6	3.2	4	ACQ SP103-03	
ENEL Distribuzione S.p.A.	Rete elettricità bassa tensione			6.9			Nuova interferenza con le linee di bassa tensione su via Morandi
ENEL Distribuzione S.p.A.	Rete elettricità media tensione	G.1.2 - G.1.3	G.1.9	6.5	9	LEI P.05	
ENEL Sole S.p.A.	Rete illuminazione pubblica			6.10			Nuova interferenza con le linee di media tensione su via Salmeggia / Don Sturzo

Ente gestore	Tipologia di interferenza	Elaborati progettuali di riferimento (stato di fatto)	Elaborati progettuali di riferimento (studio di risoluzione)	N° Interferenza	N° SCHEDA (all.to n. G.1.1)	Riferimento N° interferenza (studio di risoluzione)	Aggiornamento a seguito integrazione censimento sottoservizi
METROWEB S.p.A.	Rete telecomunicazioni	G.1.2 - G.1.3	G.1.12	9.1	13	1	
TELECOM ITALIA S.p.A.	Rete telecomunicazioni	G.1.2 - G.1.3	G.1.13	10.4	17	SP0302815	
ENEL Sole S.p.A.	Rete illuminazione pubblica			11.2			Nuova interferenza su via Morandi e via Salmeggia

INTERFERENZA 22 - FOGNATURA ACQUE MISTE - VIA TIEPOLO - Scala 1:250



Ente gestore	Tipologia di interferenza	Elaborati progettuali di riferimento (stato di fatto)	Elaborati progettuali di riferimento (studio di risoluzione)	N° Interferenza	N° SCHEDA (all.to n. G.1.1)	Riferimento N° interferenza (studio di risoluzione)	Aggiornamento a seguito integrazione censimento sottoservizi
A2A S.p.A.	Rete gas bassa pressione			1.5			Nuova interferenza con reti di bassa pressione su via Tiepolo
CAP Holding S.p.A.	Rete acqua corrente	G.1.2 - G.1.3	G.1.6	3.3	4	ACQ SP103-04	

Ente gestore	Tipologia di interferenza	Elaborati progettuali di riferimento (stato di fatto)	Elaborati progettuali di riferimento (studio di risoluzione)	N° Interferenza	N° SCHEDA (all.to n. G.1.1)	Riferimento N° interferenza (studio di risoluzione)	Aggiornamento a seguito integrazione censimento sottoservizi
TELECOM ITALIA S.p.A.	Rete telecomunicazioni	G.1.2 - G.1.3	G.1.13	10.5	17	SP0302899	
ENEL Distribuzione S.p.A.	Rete elettricità bassa tensione			6.11			Nuova interferenza con linee di bassa tensione su via Tiepolo
ENEL Distribuzione S.p.A.	Rete elettricità media tensione	G.1.2 - G.1.3	G.1.9	6.4	9	LEI P.04	
ENEL Sole S.p.A.	Rete illuminazione pubblica			6.13			Nuova interferenza con linee di media tensione su via Tiepolo / Don Sturzo

NOTE

NOTA 1 :
I DATI RAPPRESENTATI DERIVANO DALLA SOVRAPPONIMENTO DELLE TAVOLE FORNITE DAGLI ENTI GESTORI: A2A S.p.A., CAP HOLDING S.p.A., ENEL DISTRIBUZIONE S.p.A., METROWEB S.p.A., TELECOM ITALIA S.p.A.
ESSI DEVONO ESSERE CONSIDERATI, SOTTO L'ASPETTO PLANIMETRICO, COME INDICATIVI DELL'ESISTENZA DEL SERVIZIO E NON COME PRECISO VALORE TOPOGRAFICO. SI SEGNALE CHE POTREBBERO VERIFICARSI INTERFERENZE CON SOTTOSERVIZI NON RICONDUCEBILI ALLE SOCIETA' INTERESSATE DALL'INDAGINE.

NOTA 2 :
PRELIMINARIAMENTE A QUALSIASI LAVORAZIONE O IMPIANTO DI CANTIERE È OBBLIGO DELL'APPALTATORE ACCERTARSI DELL'ESISTENZA DI EVENTUALI INTERFERENZE CON SOTTOSERVIZI NON CENSITI IN FASE DI PROGETTO E CONCORDARE LE MODALITÀ DI RISOLUZIONE CON GLI ENTI GESTORI E CON LA DIREZIONE LAVORI.
LA POSIZIONE PLANIMETRICA E ALTIMETRICA DELLE INTERFERENZE ESISTENTI RICAVATE DALLE INFORMAZIONI FORNITE DAI GESTORI, È INDICATIVA E ANDRÀ PERTANTO VERIFICATA IN FASE DI APERTURA DEGLI SCAVI A CURA ED ONERE DELL'APPALTATORE STESSO.
AL FINE DI EFFETTUARE DETTE VERIFICHE, L'APPALTATORE POTRÀ REALIZZARE, LUNGO IL PERIMETRO DELLE OPERE DA REALIZZARE E ALL'INTERNO DELL'AREA DI CANTIERE, EVENTUALI SCAVI A MANO E/O ASSISTITI CON ESCAVATORE AL FINE DI VERIFICARE L'EFFETTIVA ASSENZA DI INTERFERENZE CON ALTRI SOTTOSERVIZI, RICORRENDO, SE NECESSARIO, ANCHE ALL'UTILIZZO DI TECNICHE DI RICERCA INDIRETTA QUALI IL GEO-RADAR.
SOLO SUCCESSIVAMENTE POTRÀ EFFETTUARE L'EVENTUALE SCAVO DI SBANCAMENTO PER PORTARSI ALLA QUOTA DI LAVORO COINCIDENTE CON LA QUOTA DI IMPOSTA DELLE LAVORAZIONI.

NOTA 3 :
LA NUMERAZIONE DELLE INTERFERENZE CENSITE NELL'AMBITO DEL PROGETTO DI RISOLUZIONE DEI COLLETTORI FOGNARI DI CAP HOLDING, È SEQUENZIALE A QUELLA DEL CENSIMENTO DEI SOTTOSERVIZI AFFERENTI AL PROGETTO DI "LAVORI DI REALIZZAZIONE DELLA S.P. 103 - ANTICA DI CASSANO 1° LOTTO - 2° STRALCIO, IN COMUNE DI SEGRATE" - CAPITOLO G INTERFERENZE, DOCUMENTI PROGETTUALI DA G.01.01 A G.01.13.

Project Number 117110

ACCORDO DI PROGRAMMA (APPROVATO CON D.P.G.R. DEL 22.05.2009 N.5095) PRIMO ATTO INTEGRATIVO (APPROVATO CON D.P.G.R. DEL 29.03.2010 N.3148)

POTENZIAMENTO DELLA S.P. N.103 "ANTICA DI CASSANO" 1° LOTTO - 2° STRALCIO TRATTA B

PROGETTO ESECUTIVO

TITOLO elaborato: PROGRAMMA RISOLUZIONE INTERFERENZE FOGNARIE CAP - HOLDING Cod. Elaborato: N.01.09
ELABORATI GENERALI Planimetria snottica reti sottoservizi stato di fatto - tav. 1/2

CODICE WM: WM-ERR-TB-00-M2-C-95258 Scale: 1:250
Redatto: BRASI Controllato: ERBA Approvato: ERBA Data: Maggio 2015

Revisioni: Redatto: BRASI Controllato: ERBA Approvato: ERBA DATA: REV. INT. CAP - LUG. 2018

Progettazione:

Visto: WESTFIELD MILAN S.p.A. C.so Giacomo Matteotti, 10 20121 Milano