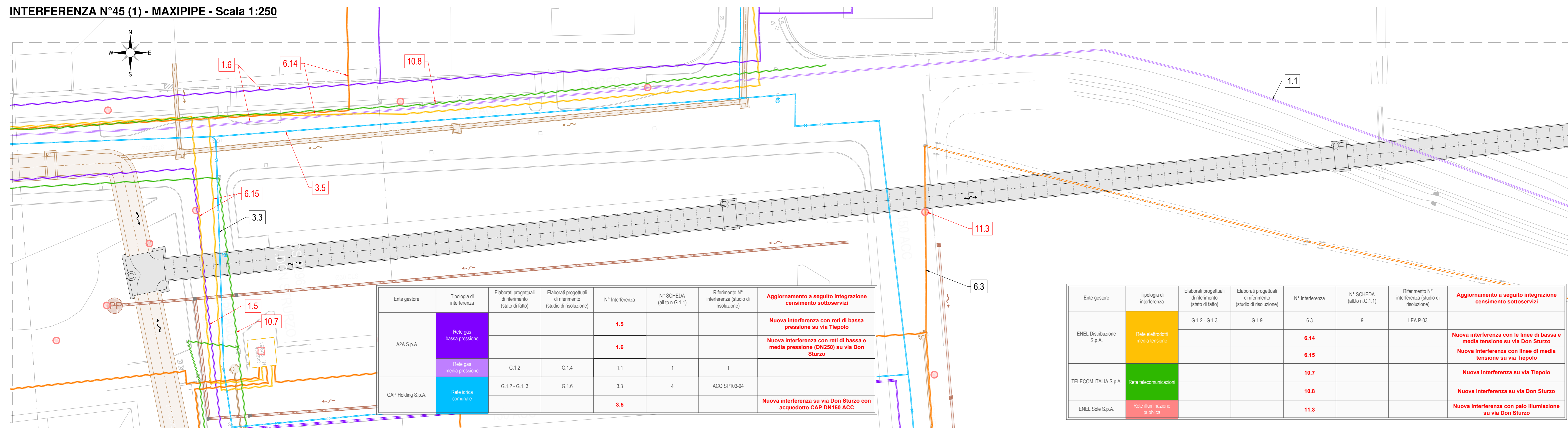
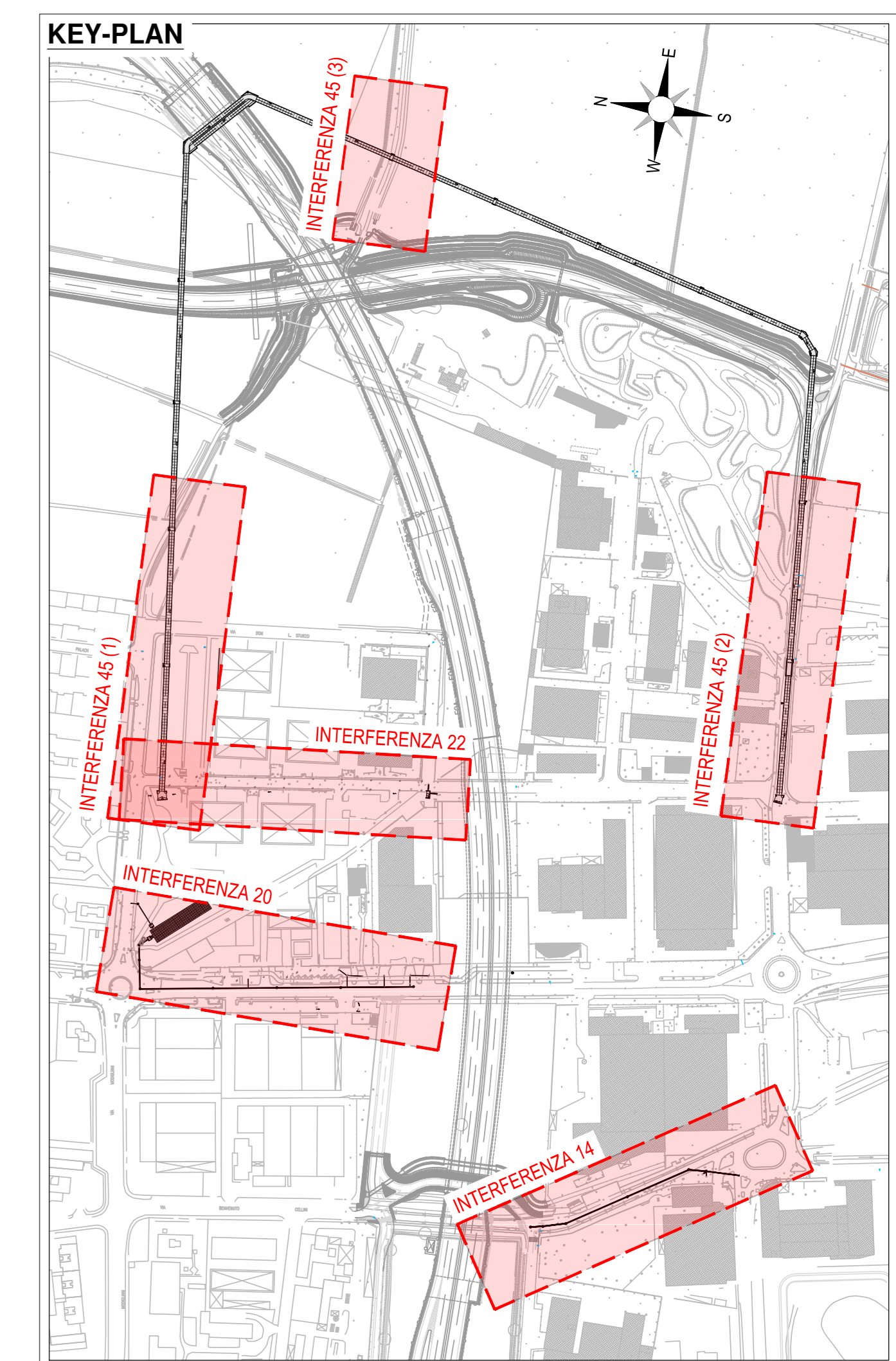


INTERFERENZA N°45 (1) - MAXIPIPE - Scala 1:250

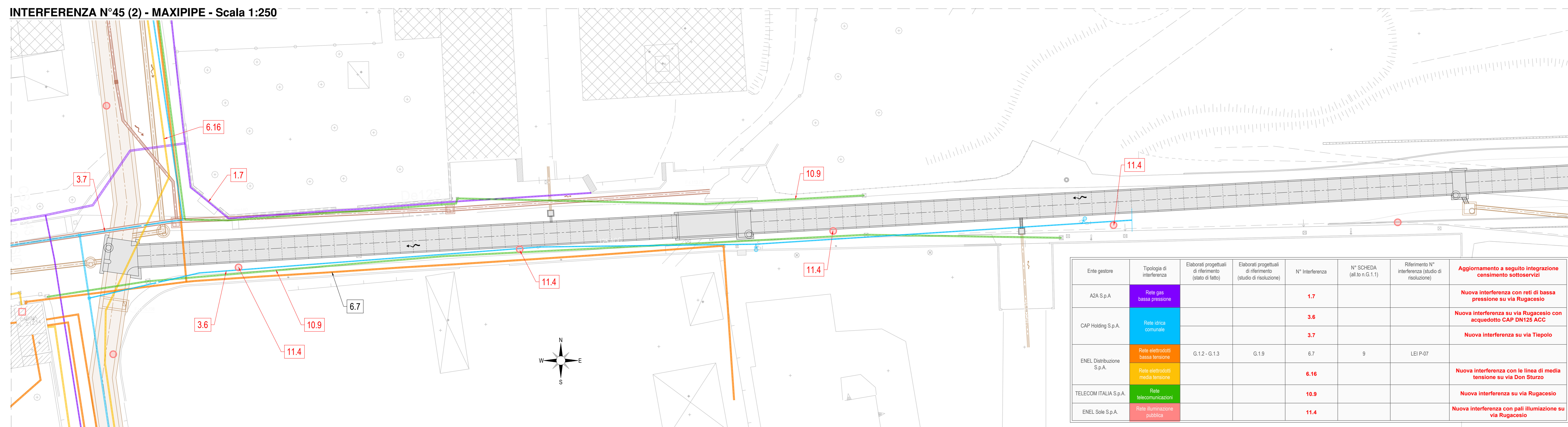


Ente gestore	Tipologia di interferenza	Elaborati progettuali di riferimento (stato di fatto)	Elaborati progettuali di riferimento (studio di risoluzione)	N° Interferenza	N° SCHEDA (all.to n.G.1.1)	Riferimento N° interferenza (studio di risoluzione)	Aggiornamento a seguito integrazione censimento sottoservizi
AZA S.p.A	Reti gas bassa pressione			1.5			Nuova interferenza con reti di bassa pressione su via Tiepolo
	Reti gas media pressione	G.1.2	G.1.4	1.1	1	1	Nuova interferenza con reti di bassa e media pressione (DN250) su via Don Sturzo
CAP Holding S.p.A	Reti acqua comunale	G.1.2 - G.1.3	G.1.6	3.3	4	ACQ SP103/04	Nuova interferenza su via Don Sturzo con acquedotto CAP DN150 ACC
				3.5			

Ente gestore	Tipologia di interferenza	Elaborati progettuali di riferimento (stato di fatto)	Elaborati progettuali di riferimento (studio di risoluzione)	N° Interferenza	N° SCHEDA (all.to n.G.1.1)	Riferimento N° interferenza (studio di risoluzione)	Aggiornamento a seguito integrazione censimento sottoservizi
ENEL Distribuzione S.p.A.	Reti elettrodoti media tensione	G.1.2 - G.1.3	G.1.9	6.3	9	LEA P-03	Nuova interferenza con le linee di bassa e media tensione su via Don Sturzo
				6.14			Nuova interferenza con linee di media tensione su via Tiepolo
				6.15			Nuova interferenza su via Tiepolo
TELECOM ITALIA S.p.A.	Reti telecomunicazioni			10.7			Nuova interferenza su via Don Sturzo
ENEL Sole S.p.A.	Reti illuminazione pubblica			11.3			Nuova interferenza con pali illuminazione su via Don Sturzo

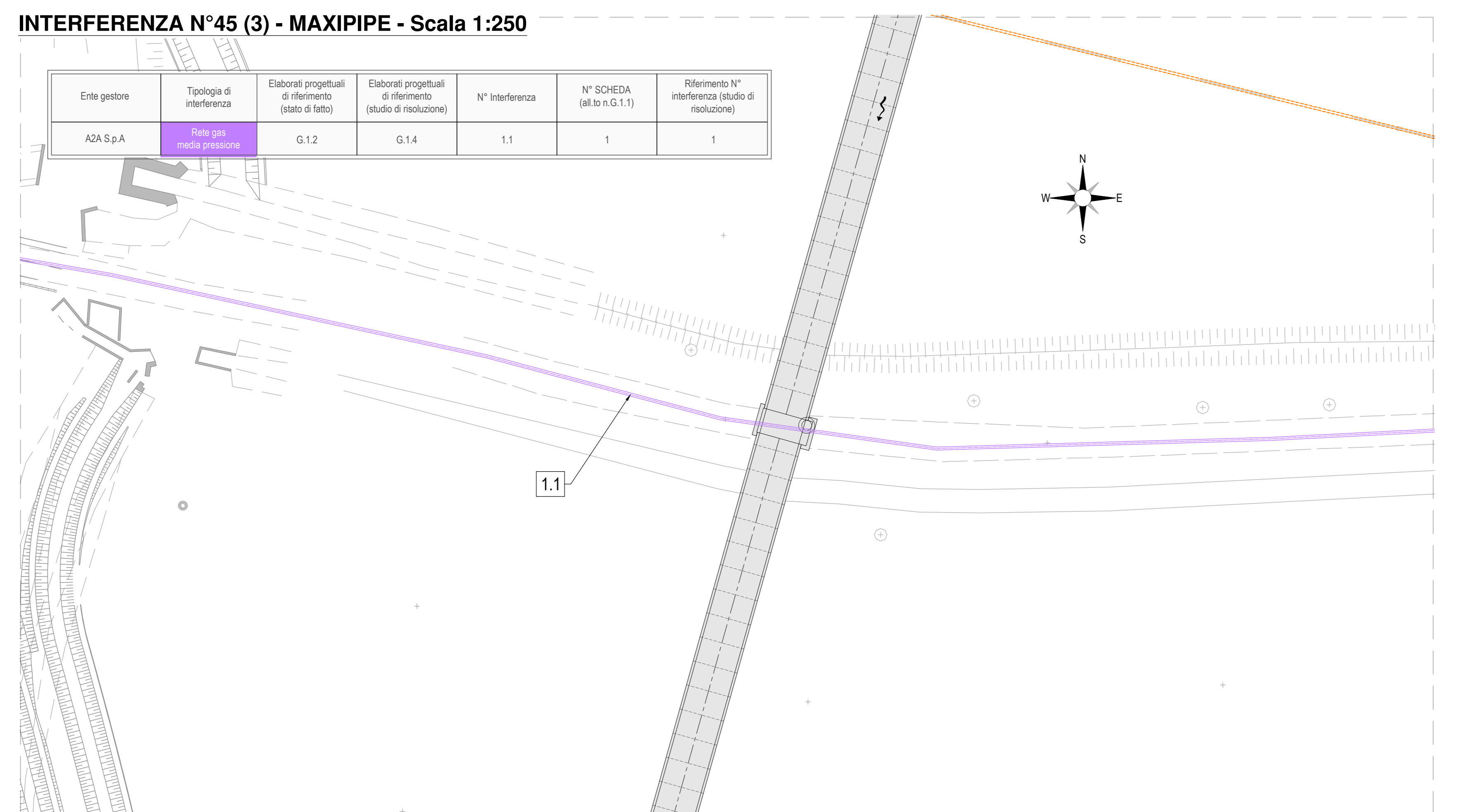


INTERFERENZA N°45 (2) - MAXIPIPE - Scala 1:250



Ente gestore	Tipologia di interferenza	Elaborati progettuali di riferimento (stato di fatto)	Elaborati progettuali di riferimento (studio di risoluzione)	N° Interferenza	N° SCHEDA (all.to n.G.1.1)	Riferimento N° interferenza (studio di risoluzione)	Aggiornamento a seguito integrazione censimento sottoservizi
AZA S.p.A	Reti gas bassa pressione			1.7			Nuova interferenza con reti di bassa pressione su via Rugacasio
CAP Holding S.p.A	Reti acqua comunale			3.6			Nuova interferenza su via Rugacasio con acquedotto CAP DN125 ACC
				3.7			Nuova interferenza su via Tiepolo
ENEL Distribuzione S.p.A.	Reti elettrodoti bassa tensione	G.1.2 - G.1.3	G.1.9	6.7	9	LEI P-07	Nuova interferenza con le linee di media tensione su via Don Sturzo
	Reti elettrodoti media tensione			6.16			Nuova interferenza con le linee di media tensione su via Don Sturzo
TELECOM ITALIA S.p.A.	Reti telecomunicazioni			10.9			Nuova interferenza su via Rugacasio
ENEL Sole S.p.A.	Reti illuminazione pubblica			11.4			Nuova interferenza con pali illuminazione su via Rugacasio

INTERFERENZA N°45 (3) - MAXIPIPE - Scala 1:250



Ente gestore	Tipologia di interferenza	Elaborati progettuali di riferimento (stato di fatto)	Elaborati progettuali di riferimento (studio di risoluzione)	N° Interferenza	N° SCHEDA (all.to n.G.1.1)	Riferimento N° interferenza (studio di risoluzione)
AZA S.p.A	Reti gas bassa pressione	G.1.2	G.1.4	1.1	1	1

NOTE

- NOTA 1:**
I DATI RAPPRESENTATI DERIVANO DALLA SOVRAPPORZIONE DELLE TAVOLE FORNITE DAGLI ENTI GESTORI: AZA S.p.A., CAP-HOLDING S.p.A., ENEL DISTRIBUZIONE S.p.A., METROWEB S.p.A., TELECOM ITALIA S.p.A.
ESSI DEVONO ESSERE CONSIDERATI, SOTTO L'ASPETTO PLANIMETRICO, COME INDICATIVI DELL'ESISTENZA DEL SERVIZIO E NON COME PRECISO VALORE TOPOGRAFICO. SI SEGNALE CHE POTREBBERO VERIFICARSI INTERFERENZE CON SOTTOSERVIZI NON RICONDUCCIBILI ALLE SOCIETA' INTERESSATE DALL'INDAGINE.
- NOTA 2:**
PRELIMINARMENTE A QUALSIASI LAVORAZIONE O IMPIANTO DI CANTIERE È OBBLIGO DELL'APPALTATORE ACCERTARSI DELL'ESISTENZA DI EVENTUALI INTERFERENZE CON SOTTOSERVIZI NON CENSITI IN FASE DI PROGETTO E CONCORDARE LE MODALITÀ DI RISOLUZIONE CON GLI ENTI GESTORI E CON LA DIREZIONE LAVORI.
LA POSIZIONE PLANIMETRICA E ALTIMETRICA DELLE INTERFERENZE ESISTENTI RICAVATE DALLE INFORMAZIONI FORNITE DAI GESTORI, È INDICATIVA E ANDRÀ PERTANTO VERIFICATA IN FASE DI APERTURA DEGLI SCAVI A CURA ED ONERE DELL'APPALTATORE STESSO.
AL FINE DI EFFETTUARE DETTE VERIFICHE, L'APPALTATORE POTRÀ REALIZZARE, LUNGO IL PERIMETRO DELLE OPERE DA REALIZZARE E ALL'INTERNO DELL'AREA DI CANTIERE, EVENTUALI SCAVI A MANO E/O ASSISTITI CON ESCAVATORE AL FINE DI VERIFICARE L'EFFETTIVA ASSENZA DI INTERFERENZE CON ALTRI SOTTOSERVIZI, RICORRENDO, SE NECESSARIO, ANCHE ALL'UTILIZZO DI TECNICHE DI RICERCA INDIRETTA QUALI IL GEO-RADAR.
SOLO SUCCESSIVAMENTE POTRÀ EFFETTUARE L'EVENTUALE SCAVO DI SBANCAMENTO PER PORTARSI ALLA QUOTA DI LAVORO COINCIDENTE CON LA QUOTA DI IMPOSTA DELLE LAVORAZIONI.
- NOTA 3:**
LA NUMERAZIONE DELLE INTERFERENZE CENSITE NELL'AMBITO DEL PROGETTO DI RISOLUZIONE DEI COLLETTORI FOGNARI DI CAP-HOLDING, È SEQUENZIALE A QUELLA DEL CENSIMENTO DEI SOTTOSERVIZI INTERFERENTI AFFERENTI AL PROGETTO DI "LAVORI DI REALIZZAZIONE DELLA S.P. 103 - ANTICA DI CASSANO 1° LOTTO - 2° STRALCIO, IN COMUNE DI SEGRATE". CAPITOLO G INTERFERENZE, DOCUMENTI PROGETTUALI DA G.01.01 A G.01.13.

Project Number 117110

Westfield MILAN S.p.A.
Città metropolitana di Milano

ACCORDO DI PROGRAMMA
(APPROVATO CON D.P.G.R. DEL 22.05.2009 N.5095)
PRIMO ATTO INTEGRATIVO
(APPROVATO CON D.P.G.R. DEL 29.03.2010 N.3148)

POTENZIAMENTO DELLA S.P. N.103 "ANTICA DI CASSANO" 1° LOTTO - 2° STRALCIO TRATTA B

PROGETTO ESECUTIVO

TITOLO elaborato: PROGRAMMA RISOLUZIONE INTERFERENZE FOGNARIE CAP - HOLDING
ELABORATI GENERALI: Planimetria smottica reti sottoservizi stato di fatto - tav. 2/2
Cod. Elaborato: N.01.10

CODICE WM: WM-ERR-TB-00-M2-C-95258
Redatto: BRASI
Controllato: ERBA
Approvato: ERBA
Scala: 1:250
Data: Maggio 2015

Revisori: A, B, C, D
Redatto: BRASI
Controllato: ERBA
Approvato: ERBA
DATA: REV. INT. CAP - LUG. 2015

Progettazione: Alpina S.p.A.
Via Ripamonti 2 - 20136 Milano
P.I. 10241540151

Il Direttore Tecnico
Dot. Roberto Maffei

Visto: WESTFIELD MILAN S.p.A.
C.so Giacomo Matteotti, 10
20121 Milano