

PARTICOLARE CHIUSINO Ø80cm  
- Scala 1:20 -

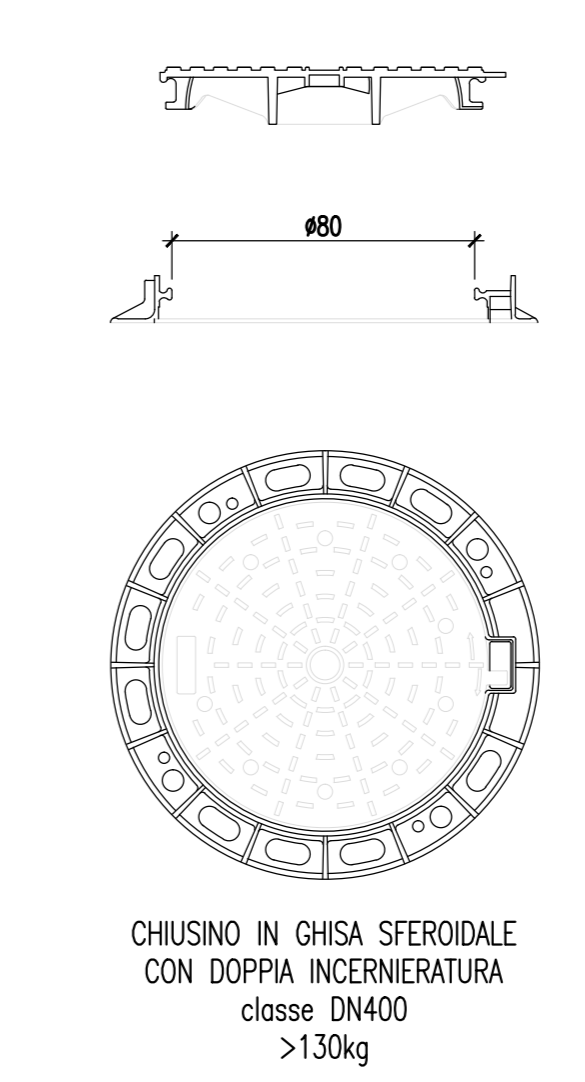
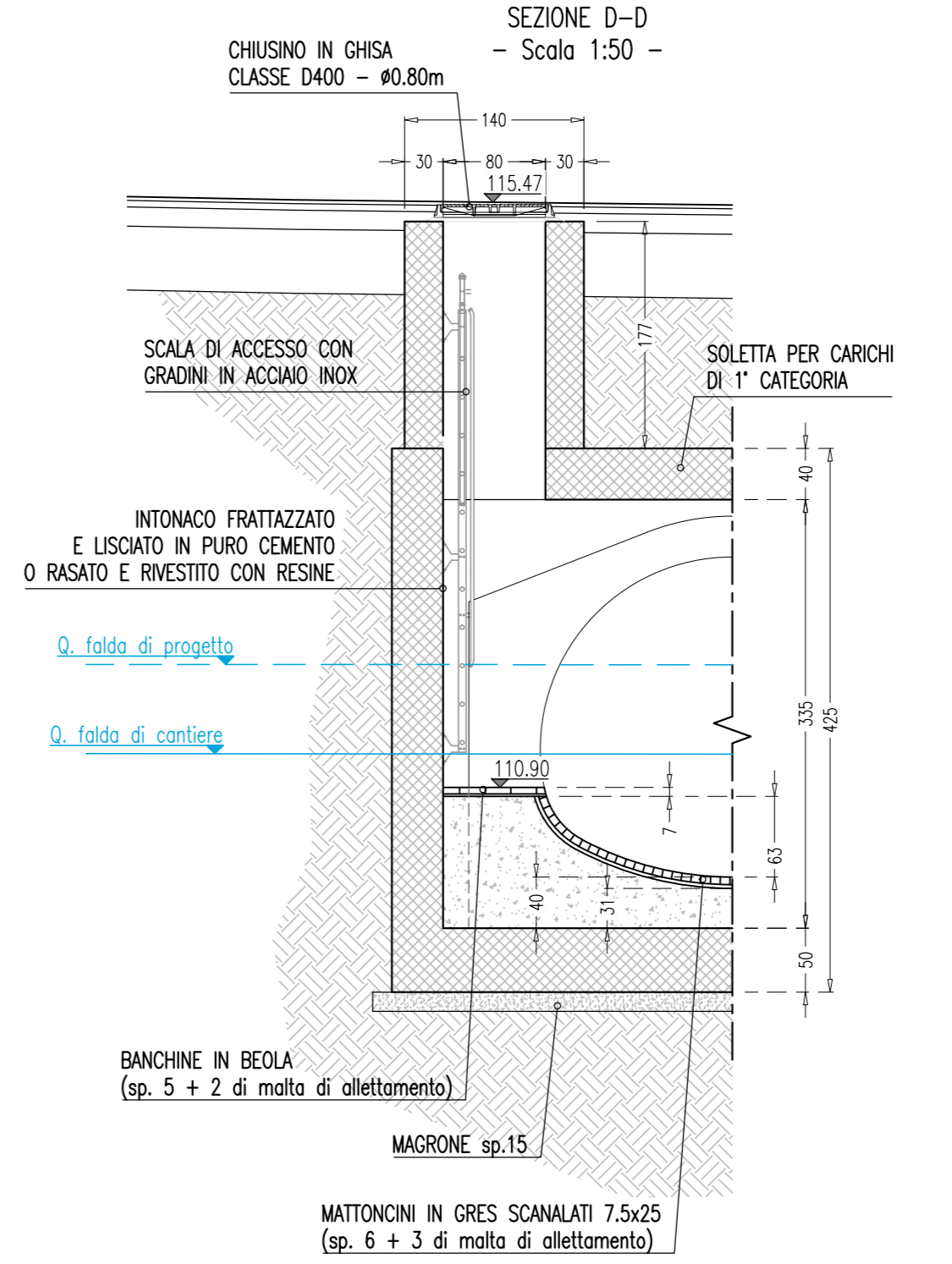
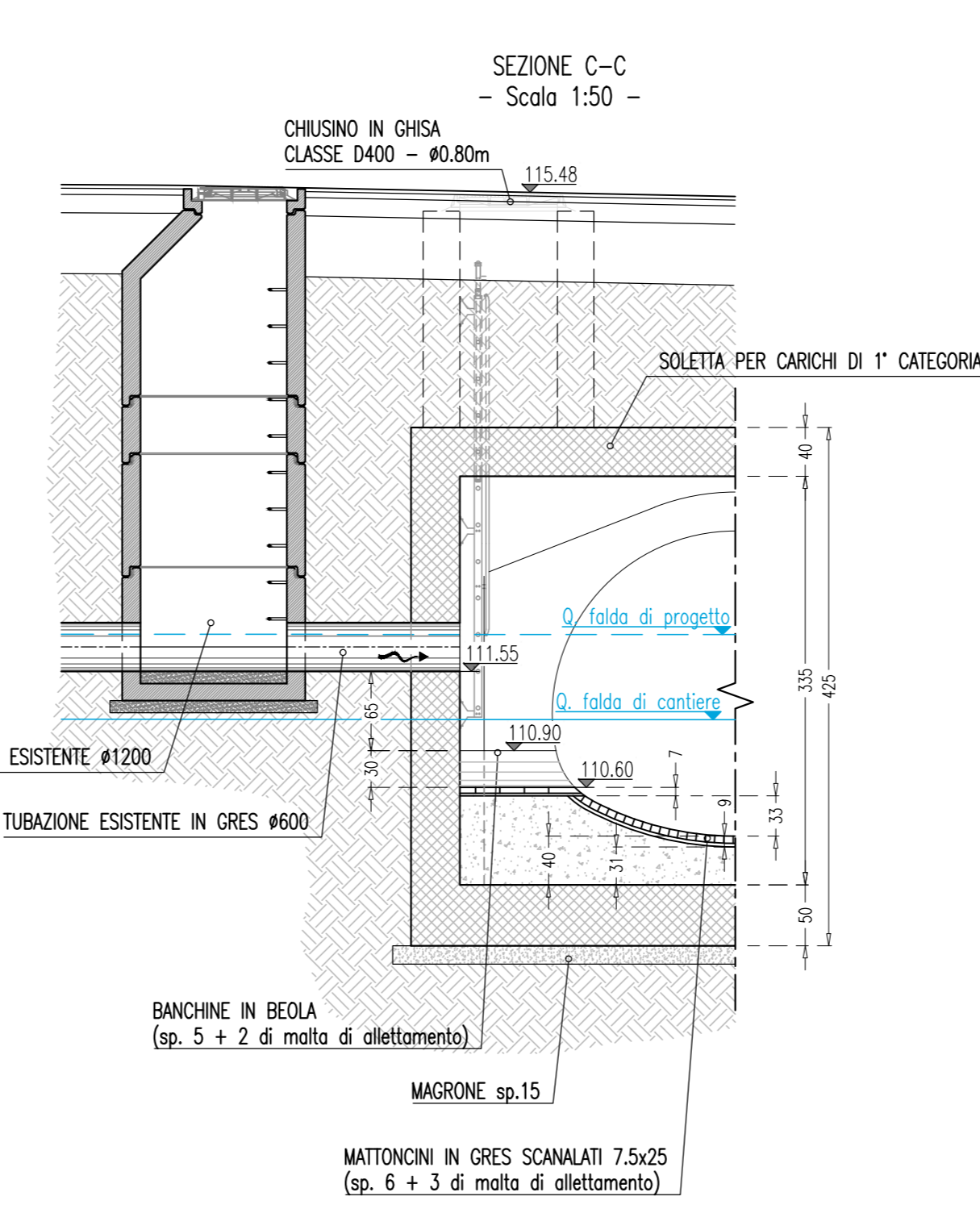
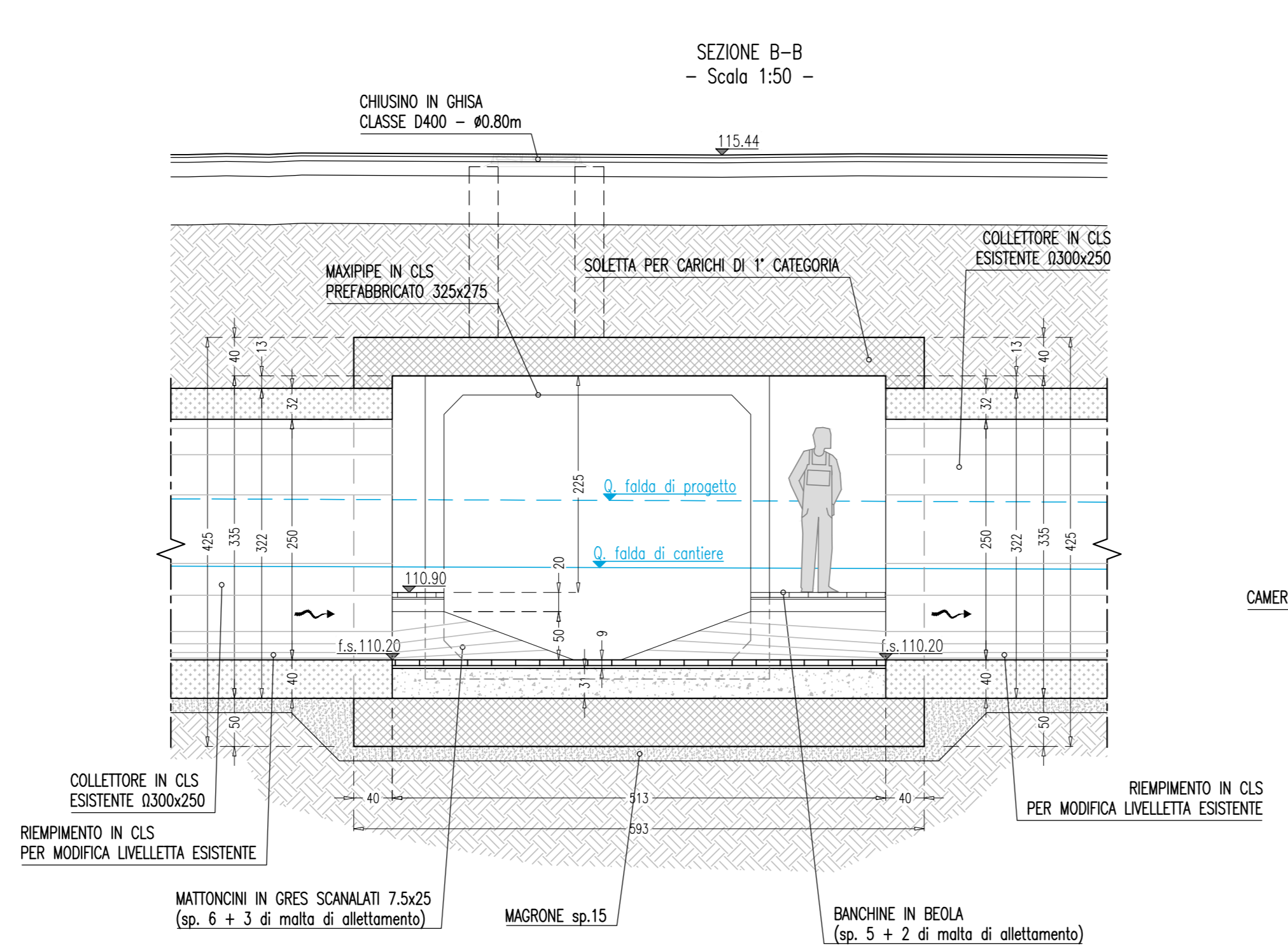
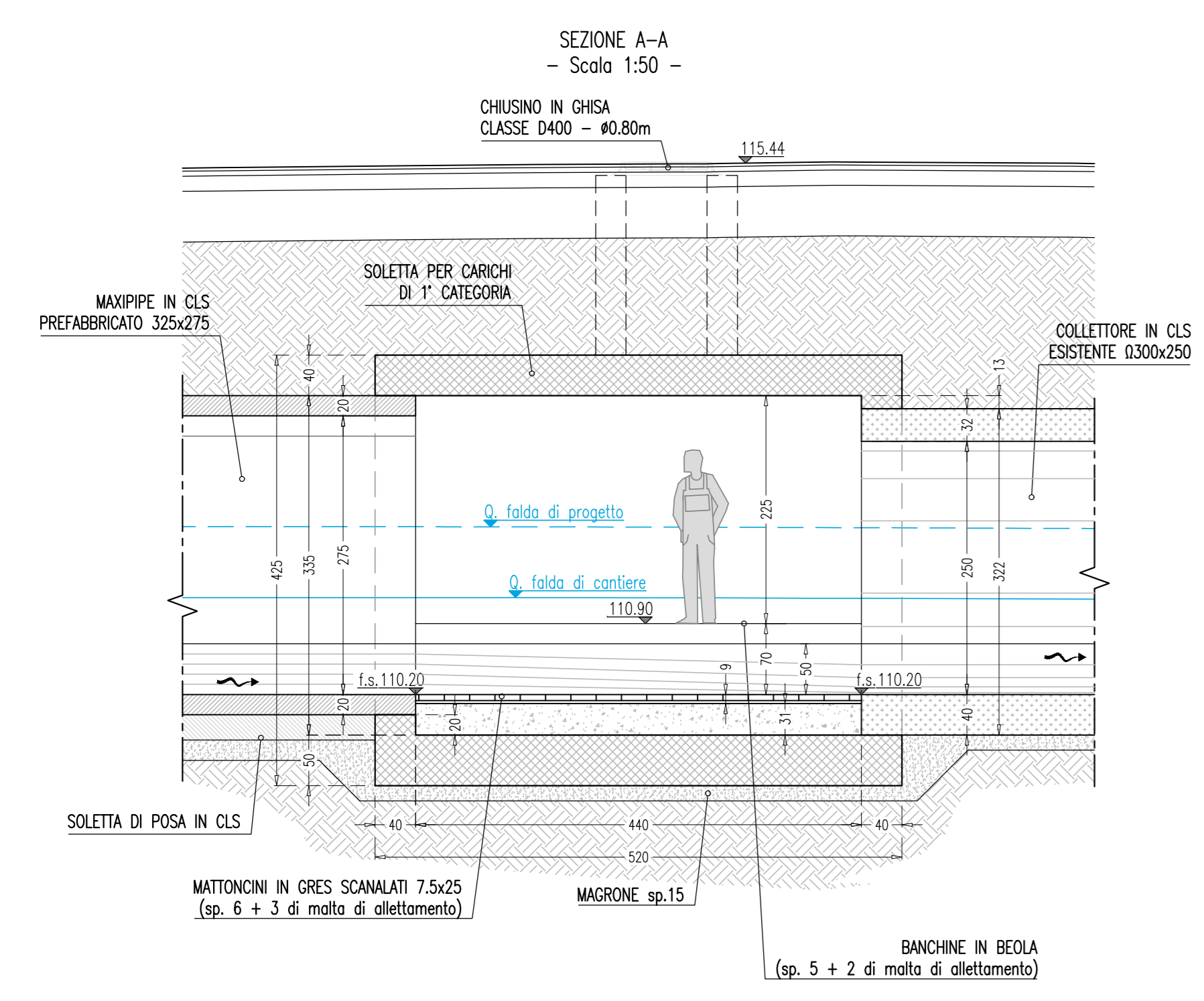


TABELLA MATERIALI	
- CALCESTRUZZO MAGRO: Classe di resistenza (UNI EN 206-1:2001)	= C12/15
- CALCESTRUZZO PER GETTI IN OPERA Classe di resistenza (UNI EN 206-1:2001) Classe di esposizione (UNI EN 206-1:2001) Classe di consistenza (UNI EN 206-1:2001)	= C28/35 = XA1 = S4
- ACCIAIO PER C.A. - ACCIAIO PER CARPENTERIA METALLICA - COPRIFERRO	=B450C =S275/30 = 4 cm
- CHIUSINI IN GHISA SFEROIDALE classe D400 Ø800 peso min. 131 Kg	



Project Number 117110

Accordo di Programma (Approvato con D.P.G.R. del 22.05.2009 N.5095) PRIMO ATTO INTEGRATIVO (Approvato con D.P.G.R. del 29.03.2010 N.3148)

**POTENZIAMENTO DELLA S.P. N.103 "ANTICA DI CASSANO" 1° LOTTO - 2° STRALCIO TRATTA B**

**PROGETTO ESECUTIVO**

TITOLO elaborato: PROGRAMMA RISOLUZIONE INTERFERENZE FOGNARIE CAP - HOLDING INTERFERENZA 45 - MAXIPIPE Carpentaria manifatto P16 Cod. Elaborato: N.05.16

CODICE WM: WM-ERR-TB-00-M2-C-95258 Scala: 1:50

Redatto: BRASI Controllato: ERBA Approvato: ERBA Data: Maggio 2015

Revisioni	Redatto	Controllato	Approvato	DATA:
A		BRASI	ERBA	REV. INT. CAP - LUG. 2018
B				
C				
D				

Progettazione: **Alpina** S.p.A. Via Ripomone 2 - 20136 Milano P.I. 10241540151

Il Direttore Tecnico Dott. **Antonio**

Visto: WESTFIELD MILAN S.p.A. C.so Giacomo Matteotti, 10 20121 Milano