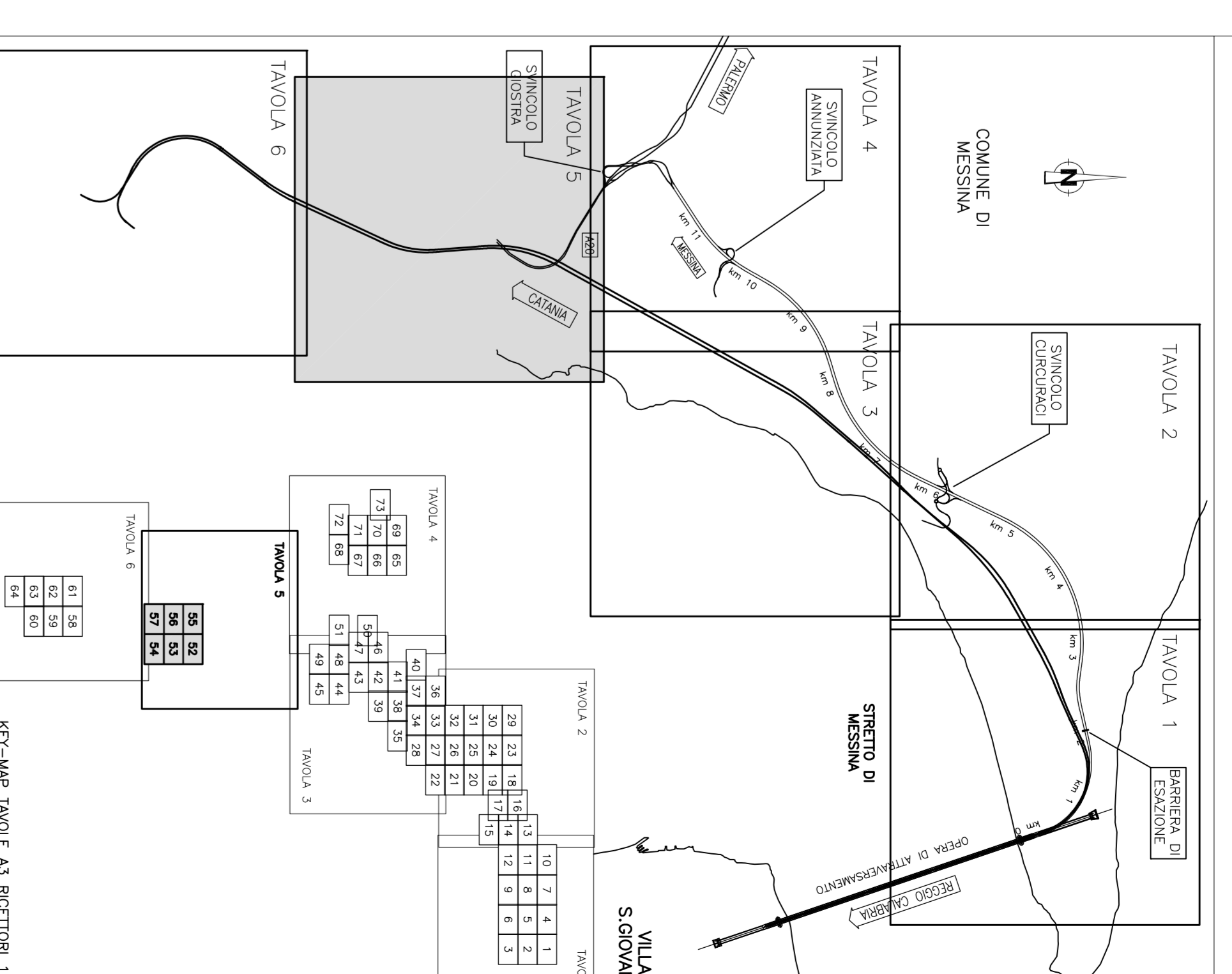


NOTE GENERALI

QUADRO DI UNIONE:



LEGENDA:

- Edifici**
- Localizzazione mitigazioni**
- Barriera ordinaria H+5m.
  - Barriera ordinaria H+1m.
  - Barriera ordinaria H+5m.
  - Duna ordinaria
- Interruzione betoneggio**
- Interruzione fasce
  - Interruzione nassi e nodi
- Livelli di Rumore Leq(22-6) in dBA**
- |    |      |
|----|------|
| 35 | <-35 |
| 40 | <-40 |
| 45 | <-45 |
| 50 | <-50 |
| 55 | <-55 |
| 60 | <-60 |
| 65 | <-65 |
| 70 | <-70 |
| 75 | <-75 |
| 80 | <-80 |
- Bulfer 750 m**
- Bulfer 500 m**
- Angolo di studio (1000 m)**

**PONTE SULLO STRETTO DI MESSINA**

**PROGETTO DEFINITIVO**

**EuroLink S.C.A.**  
 IMPRESA S.P.A. IN LIQUIDAZIONE  
 SOCIETA' ITALIANA PER CONDOTTE EVACUATA S.p.A. (Materiana)  
 COPERTURE MARCONI E CANTIERI S.A. (Materiana)  
 SICOTEL S.p.A. (Materiana)  
 SOCIETÀ PER L'INTERMEDIARIE S.p.A. (Materiana)  
 ACSI S.p.A. - CONSORCIO STABILE (Materiana)

**IL PROGETTISTA**  
 Dott. Ing. O. Spagnoli  
 Studio di Ingegneria  
 Olympe Spagnoli & Associati  
 10126 Palermo  
 11/08/2013

**IL COORDINATORE GENERALE**  
 Project Manager  
 Ing. P. Marano

**STRETTO DI MESSINA**  
 Supervisore  
 Ing. G. Tommasini

**STRETTO DI MESSINA**  
 Amministratore Delegato  
 Dott. P. Cianci

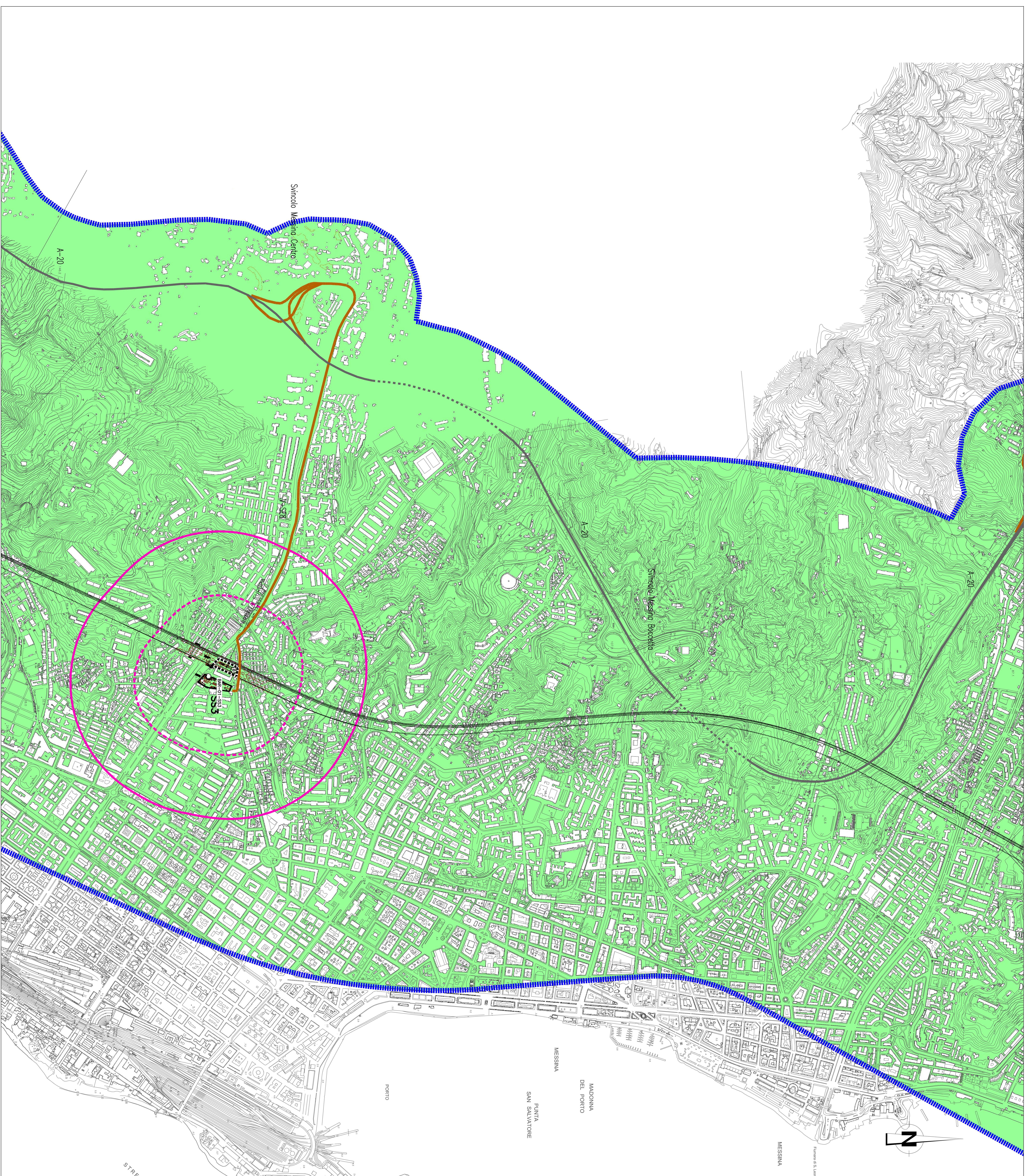
**COLLEGAMENTI VERSANTE SICILIA** **CZ0239\_F01**

**CANTIERI**  
 ELEMENTI DI CARATTERE GENERALE  
 INTERVENTI DI MITIGAZIONE  
 MONITORING - MAPPATURA IMPATTO ACUSTICO PERIODO NOTTURNO - TM 5/9

SCALE: 1:500

DATA: 20/05/2013

REVISIONI:  
 01: APPROVAZIONE  
 02: APPROVAZIONE  
 03: APPROVAZIONE  
 04: APPROVAZIONE  
 05: APPROVAZIONE  
 06: APPROVAZIONE  
 07: APPROVAZIONE



NOME DEL FILE: CZ0239\_F01.dwg