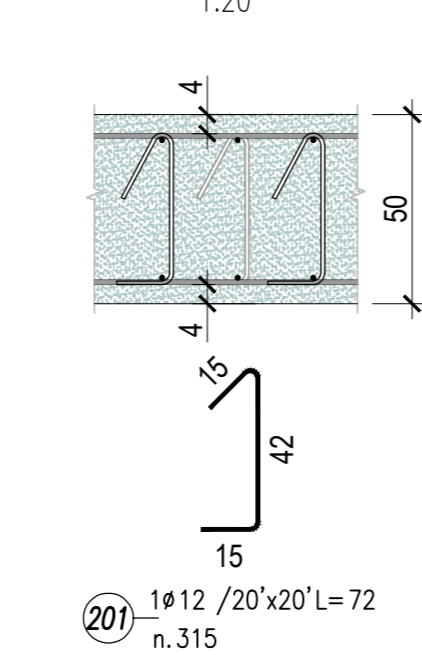
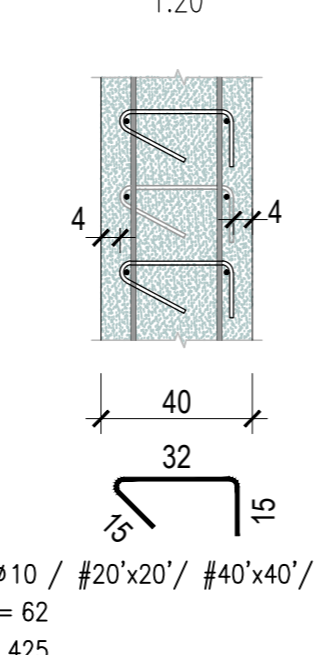


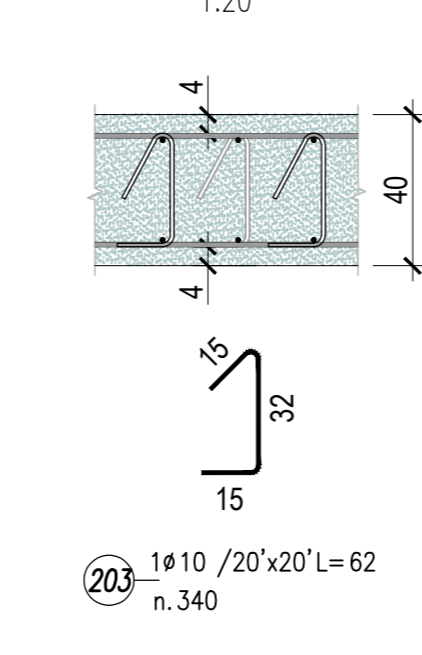
DETTAGLIO SPILLI SOLETTA DI FONDAZIONE 1:20



DETTAGLIO SPILLI PIEDRITI 1:20



DETTAGLIO SPILLI SOLETTA DI COPERTURA 1:20



DETTAGLIO SPILLI TORRINO 1:20

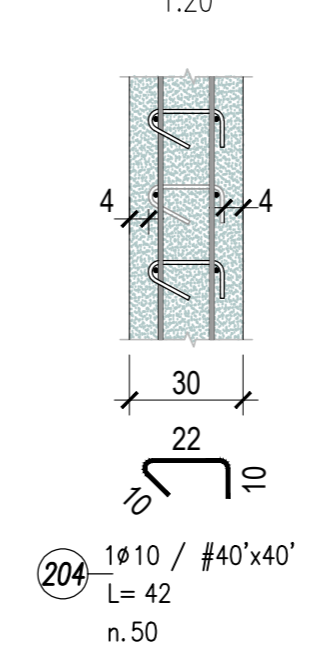


TABELLA MATERIALI

- CALCESTRUZZO MAGRO: Classe di resistenza (UNI EN 206-1:2001)	= C12/15
- CALCESTRUZZO PER GETTI IN OPERA Classe di resistenza (UNI EN 206-1:2001)	= C28/35
- ACCIAIO PER C.A. - ACCIAIO PER CARPENTERIA METALLICA - COPRIFERRO	= S40C = S275J0 = 4 cm
- CHIUSINI IN GHISA SFEROIDALE classe D400 Ø800 peso min. 131 Kg	

POS.	N.	DIAM.	LUNG.(cm)	P.L.	LUNG.TOT.(cm)	PESSO(Kg)
1A	8	25	544	3351	4712	174
1B	4	25	544	3351	4712	174
2	138	25	709	3351	6068	2484
3	138	25	709	3351	6068	2484
4	38	20	132	2466	3192	85
5	38	20	132	2466	3192	85
6	38	20	132	2466	3192	85
7	38	20	132	2466	3192	85
8	38	20	132	2466	3192	85
9	38	20	132	2466	3192	85
10	4	20	250	2466	1130	26
11	4	20	250	2466	1130	26
12	2	20	723	2466	1443	36
13	2	20	723	2466	1443	36
14	100	20	733	2466	2500	1884
15A	8	20	733	2466	4728	352
15B	4	20	733	2466	2466	176
16	16	20	839	2466	6372	476
17	16	20	839	2466	6372	476
18	16	20	839	2466	6372	476
19	160	20	300	2466	39600	292
20	160	20	410	2466	53460	396
21	40	20	130	2466	3200	236
22	80	20	144	2466	11480	83
23	2	20	556	2466	1192	87
24	2	20	665	2466	1330	97
25	10	10	350	0811	3500	22
26	10	10	350	0811	3500	22
27	10	10	350	0811	3500	22
28	10	10	350	0811	3500	22
29	10	10	350	0811	3500	22
30	10	10	350	0811	3500	22
31	10	10	350	0811	3500	22
32	10	10	350	0811	3500	22
33	10	10	350	0811	3500	22
34	10	10	350	0811	3500	22
35	10	10	350	0811	3500	22
36	10	10	350	0811	3500	22
37	10	10	350	0811	3500	22
38	10	10	350	0811	3500	22
39	10	10	350	0811	3500	22
40	10	10	350	0811	3500	22
TOT.						18648

Project Number 117110

Westfield
WESTFIELD MILAN S.p.A.
C.so Giacomo Matteotti, 10
20121 Milano

ACCORDO DI PROGRAMMA
(APPROVATO CON D.P.G.R. DEL 22.05.2009 N.5095)
PRIMO ATTO INTEGRATIVO
(APPROVATO CON D.P.G.R. DEL 29.03.2010 N.3148)

**POTENZIAMENTO DELLA S.P. N.103
"ANTICA DI CASSANO"
1° LOTTO - 2° STRALCIO
TRATTA B**

PROGETTO ESECUTIVO

TITOLO elaborato: **PROGRAMMA RISOLUZIONE INTERFERENZE FOGNARIE CAP - HOLDING** Cod. Elaborato: **N.05.17**

INTERFERENZA AS - MAXIPIPE
Armatura manufatto P01

CODICE WM: **WM-ERR-TB-00-M2-C-95258** Scala: **1:50**

Redatto: **BRASI** Controlato: **ERBA** Approvato: **ERBA** Data: **Maggio 2015**

Revisioni:
A: **BRASI**
B: **ERBA**
C: **ERBA**
D: **ERBA**

DATA: **REV. INT. CAP - LUG. 2015**

Progettazione: **Alpina S.p.A.**
Via Riformatori 2 - 20136 Milano
P.I. 10241540151

Il Direttore Tecnico
Dot. **Alpina**

Visto: **WESTFIELD MILAN S.p.A.**
C.so Giacomo Matteotti, 10
20121 Milano