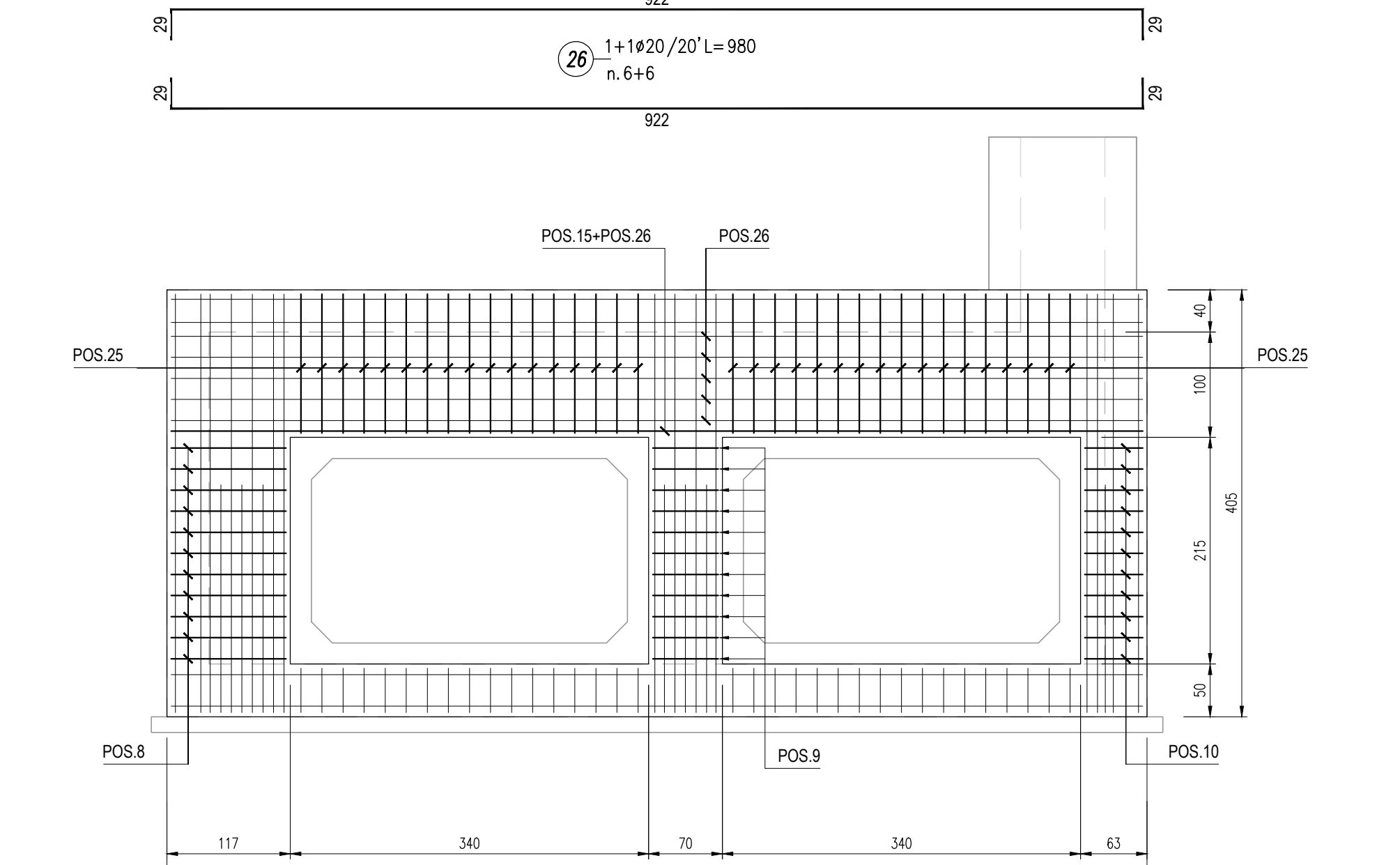
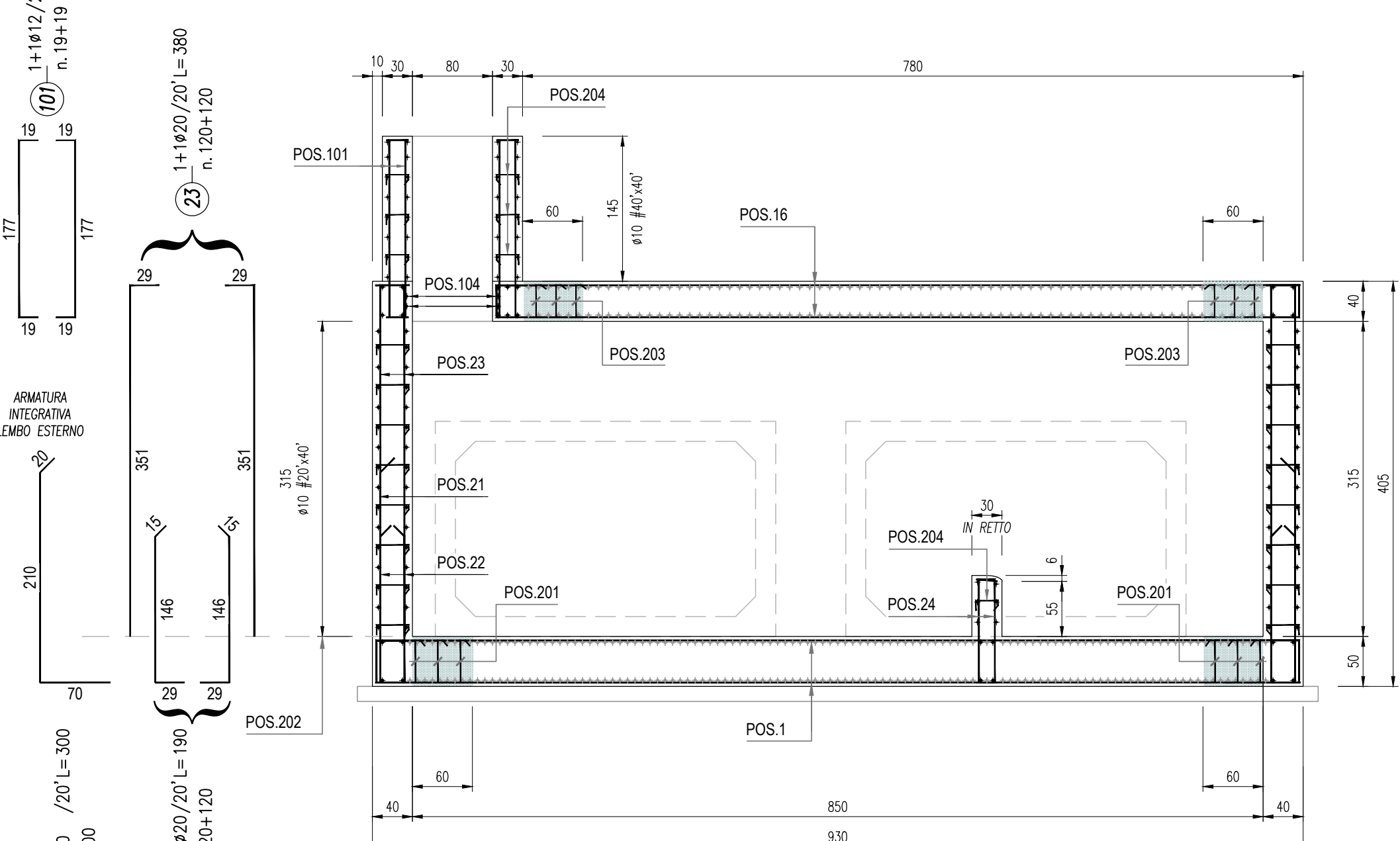
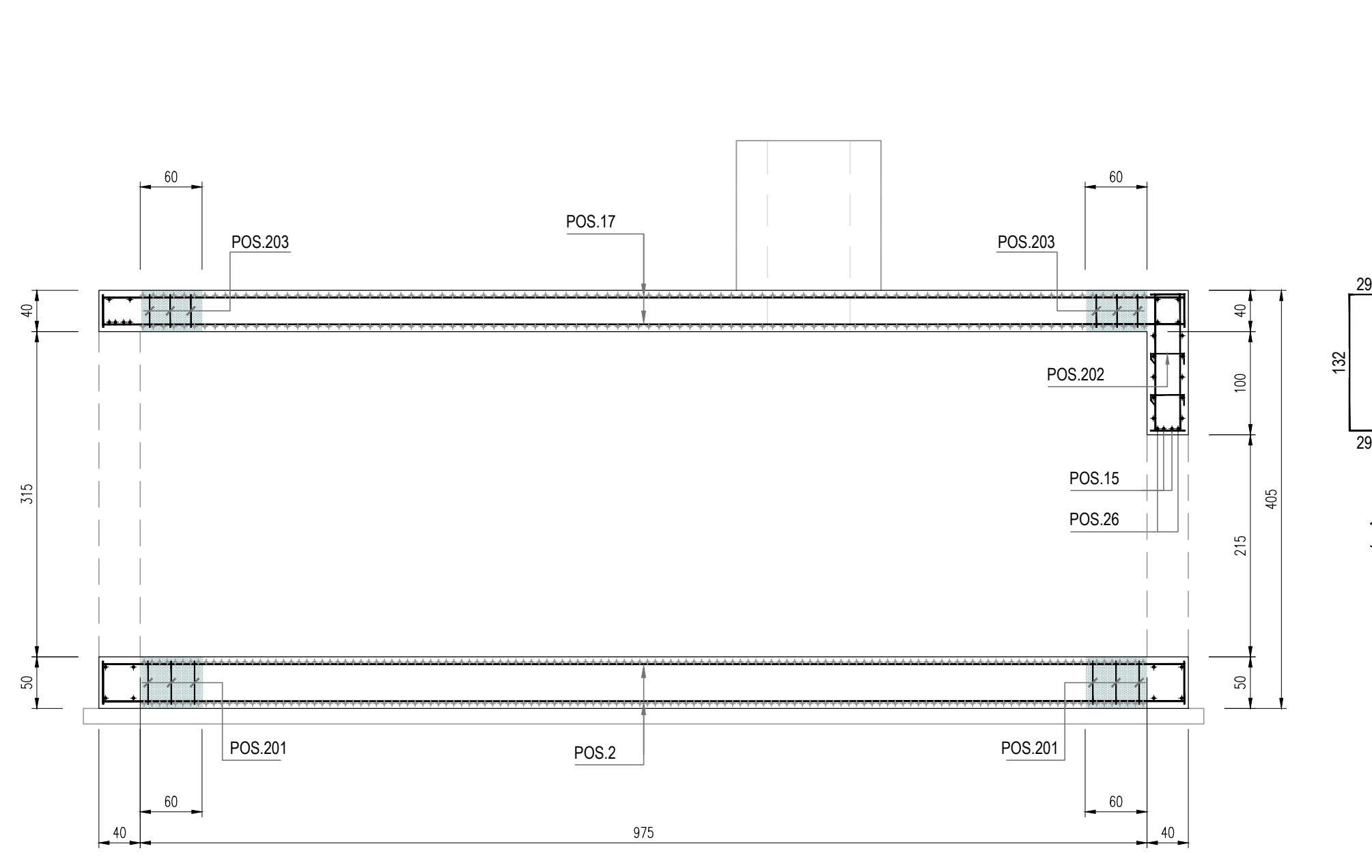
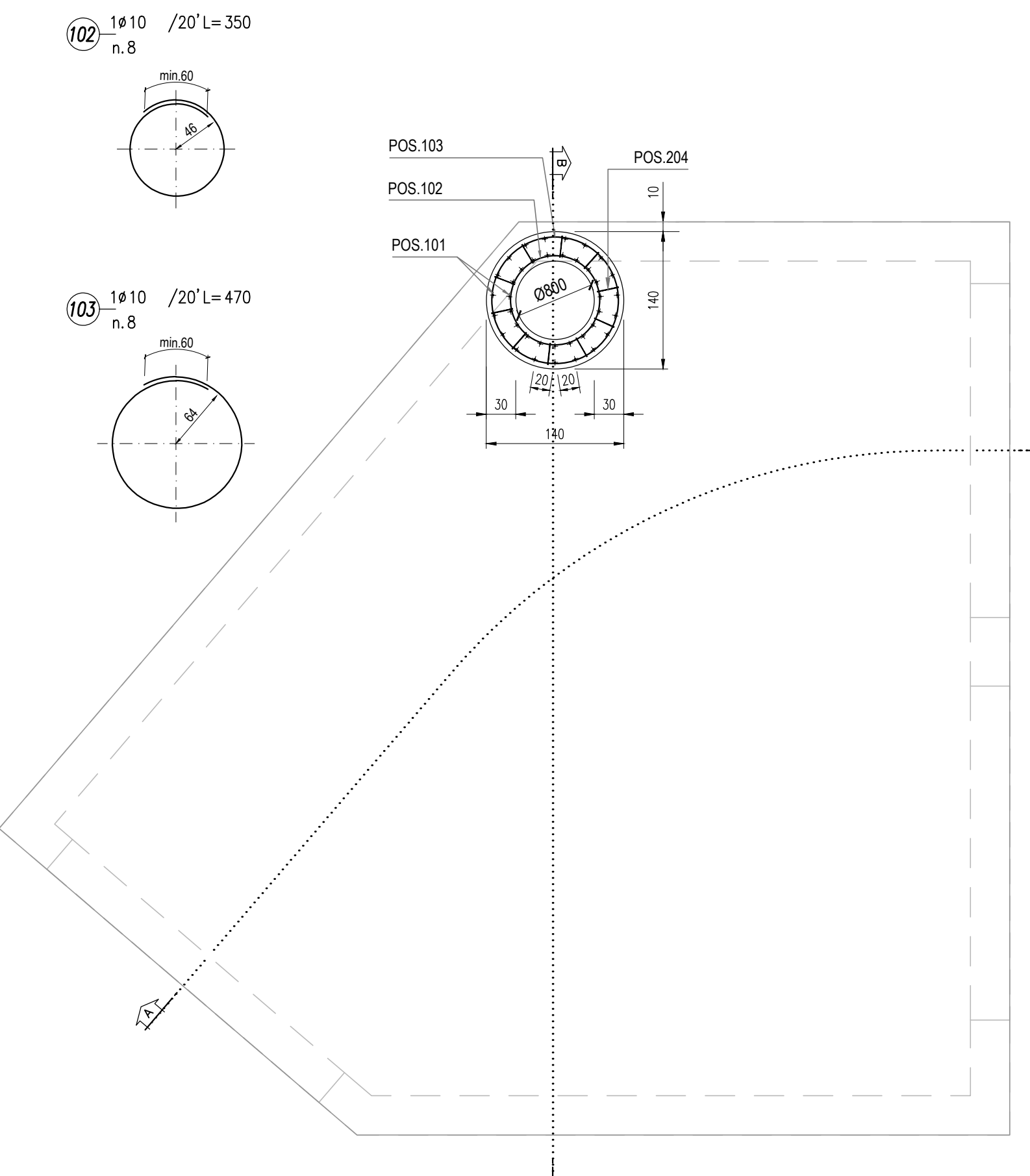
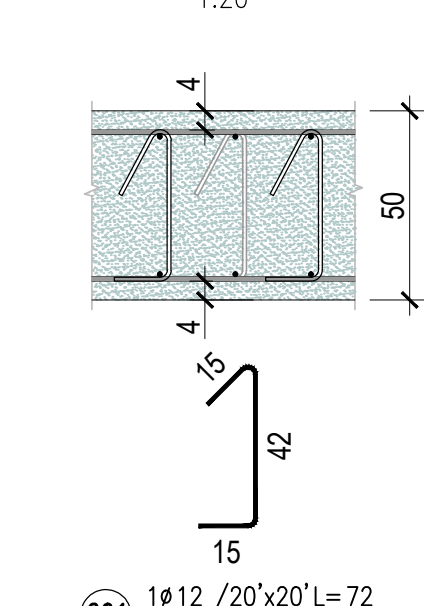


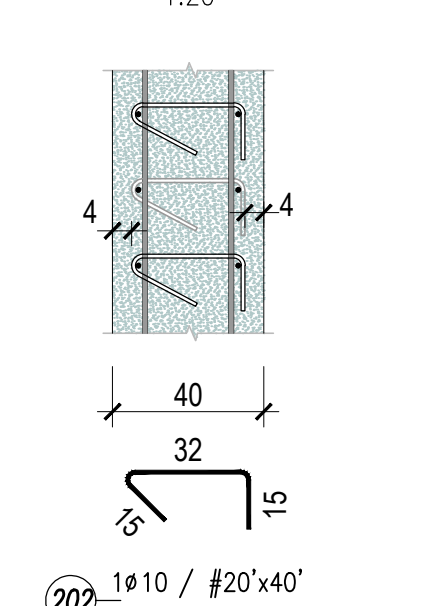
MANUFATTO P06					
POS.	N.	DIAM.	LONG.(cm)	LONG.TOT.(cm)	PEROGGI
1A	120	14	2075	2075	480
1B	120	14	2075	2075	480
2	228	14	2075	2075	480
3	120	14	2075	2075	480
4	120	14	2075	2075	480
5	120	14	2075	2075	480
6	120	14	2075	2075	480
7	120	14	2075	2075	480
8	120	14	2075	2075	480
9	120	14	2075	2075	480
10	120	14	2075	2075	480
11	120	14	2075	2075	480
12	120	14	2075	2075	480
13	120	14	2075	2075	480
14	120	14	2075	2075	480
15	120	14	2075	2075	480
16	120	14	2075	2075	480
17	120	14	2075	2075	480
18	120	14	2075	2075	480
19	120	14	2075	2075	480
20	120	14	2075	2075	480
21	120	14	2075	2075	480
22	120	14	2075	2075	480
23	120	14	2075	2075	480
24	120	14	2075	2075	480
25	120	14	2075	2075	480
26	120	14	2075	2075	480
27	120	14	2075	2075	480
28	120	14	2075	2075	480
29	120	14	2075	2075	480
30	120	14	2075	2075	480
31	120	14	2075	2075	480
32	120	14	2075	2075	480
33	120	14	2075	2075	480
34	120	14	2075	2075	480
35	120	14	2075	2075	480
36	120	14	2075	2075	480
37	120	14	2075	2075	480
38	120	14	2075	2075	480
39	120	14	2075	2075	480
40	120	14	2075	2075	480
TOT. KG.					3062



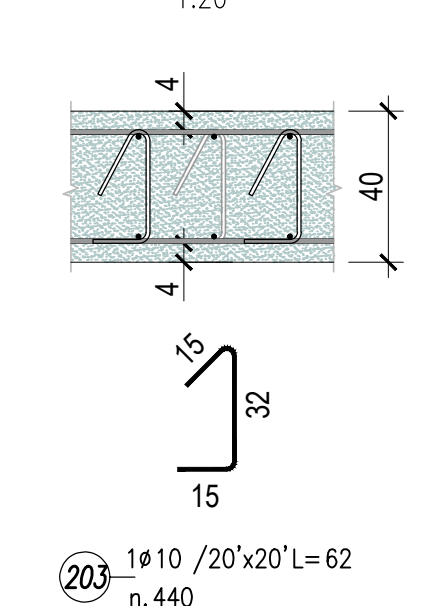
DETTAGLIO SPILLI SOLETTA DI FONDAZIONE 1:20



DETTAGLIO SPILLI PIEDRITTI 1:20



DETTAGLIO SPILLI SOLETTA DI COPERTURA 1:20



DETTAGLIO SPILLI TORRINO E SOGLIA 1:20

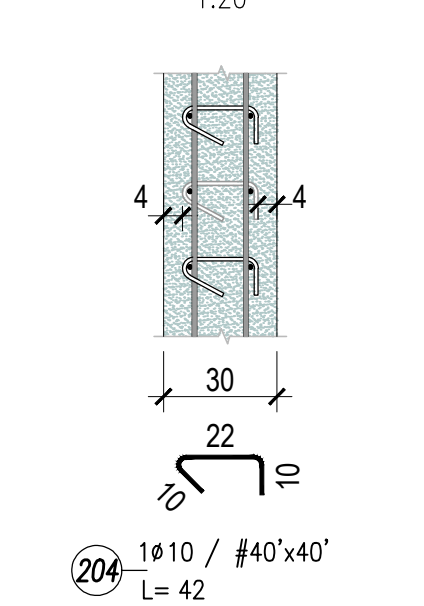


TABELLA MATERIALI

- CALCESTRUZZO MAGRO: Classe di resistenza (UNI EN 206-1:2001) = C10/15
- CALCESTRUZZO PER GETTI IN OPERA: Classe di resistenza (UNI EN 206-1:2001) = C20/25; Classe di esposizione (UNI EN 206-1:2001) = XA1; Classe di consistenza (UNI EN 206-1:2001) = S4; Dosaggio (massimo teorico): Additivo: prodotto impermeabilizzante a base di cristalli a penetrazione capillare protetto (CPC); tipo Superplast ADX100 o similare. Dosaggio: 1% del peso di cemento (3.3 kg/m³)
- ACCIAIO PER C.A. = S450C
- ACCIAIO PER CARPENTERIA METALLICA = S375J0
- COPRIFERRO = 4 cm
- CHIUSINI IN GHISA SFEROIDALE classe D400 Ø800 peso min. 131 Kg

Project Number 117110

Westfield
WESTFIELD MILAN S.p.A.
Città metropolitana di Milano

ACCORDO DI PROGRAMMA
(APPROVATO CON D.P.G.R. DEL 22.05.2009 N.5095)
PRIMO ATTO INTEGRATIVO
(APPROVATO CON D.P.G.R. DEL 29.03.2010 N.3148)

POTENZIAMENTO DELLA S.P. N.103
"ANTICA DI CASSANO"
1° LOTTO - 2° STRALCIO
TRATTA B

PROGETTO ESECUTIVO

TITOLO elaborato: PROGRAMMA RISOLUZIONE INTERFERENZE FOGNARIE CAP - HOLDING Cod. Elaborato: N.05.19
INTERFERENZA 45 - MAXIPIPE Armatura manufatto P06

CODICE WM: WM-ERR-TB-00-M2-C-95258 Scale: 1:50

Redatto	Correlato	Approvato	Data:
BRASI	ERBA		Maggio 2015

Revisori	Redatto	Correlato	Approvato	DATA:
A	BRASI	ERBA		REV. INT. CAP. - LUG. 2018.
B				
C				
D				

Progettazione: **Alpina** S.p.A. **enviro** S.p.A. **enviro** S.p.A.
Via Riparoli 2 - 20136 Milano P.I. 10241540151

Visto: **WESTFIELD MILAN S.p.A.**
C.so Giacomo Matteotti, 10
20121 Milano