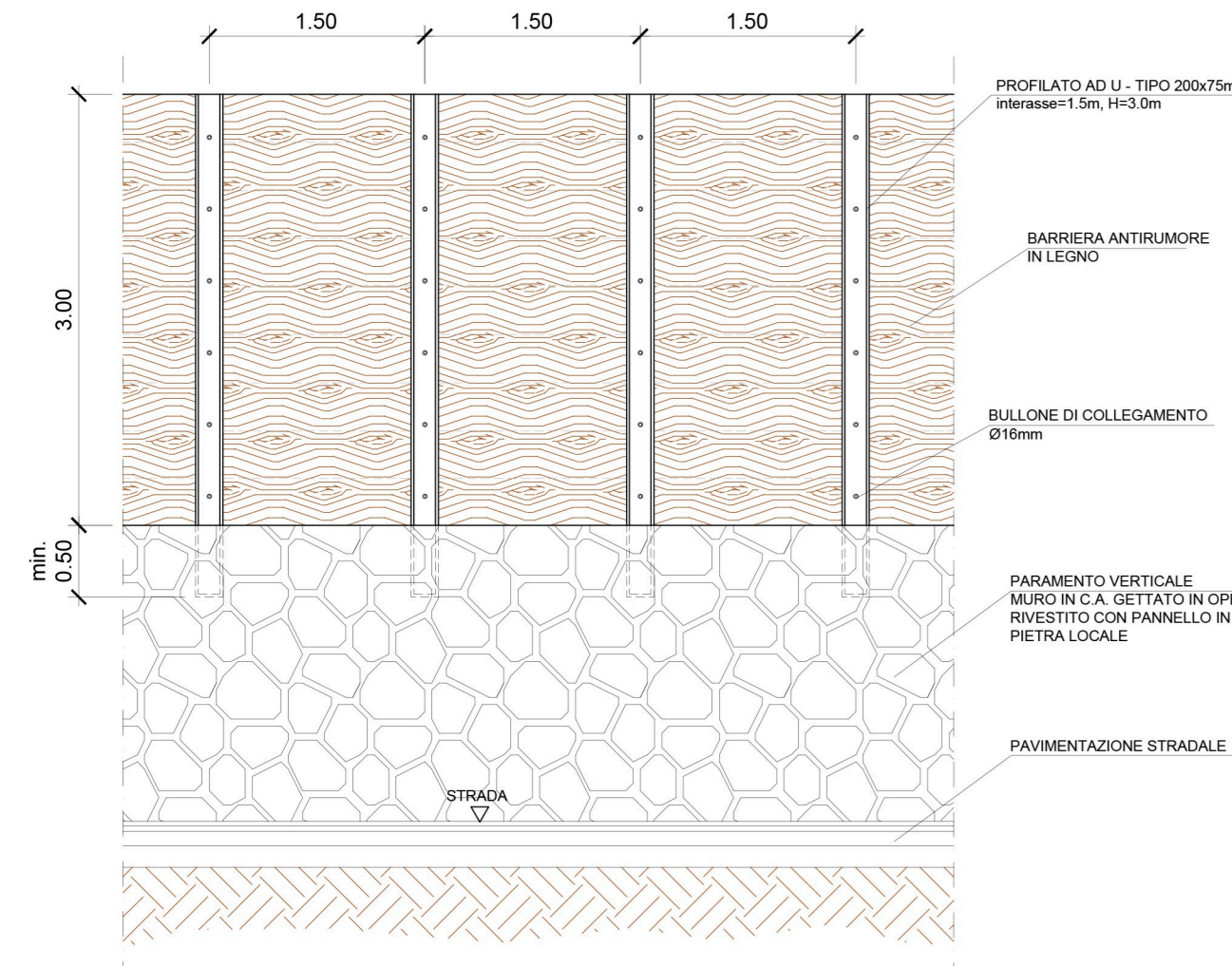
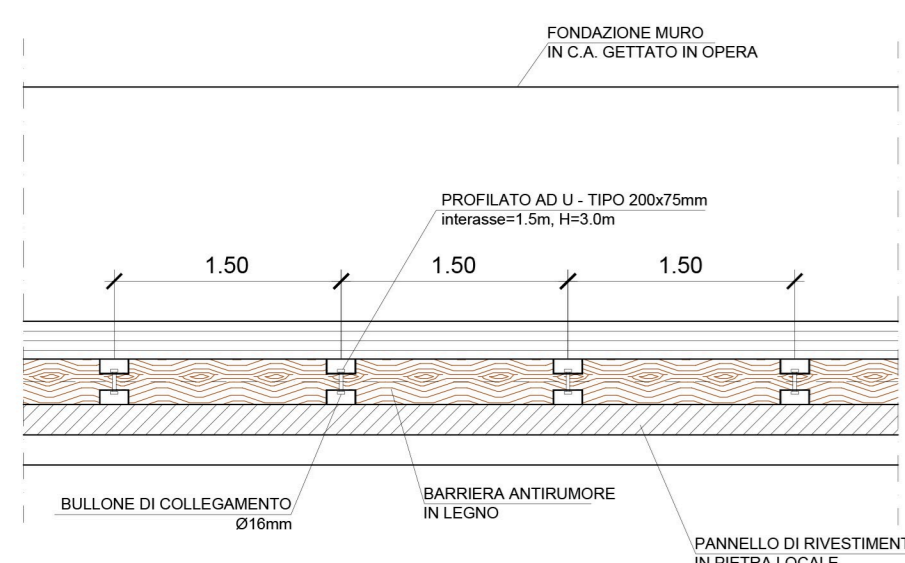


MURO DI SOSTEGNO E BARRIERA ANTIRUMORE
PROSPETTO
Scala 1:50



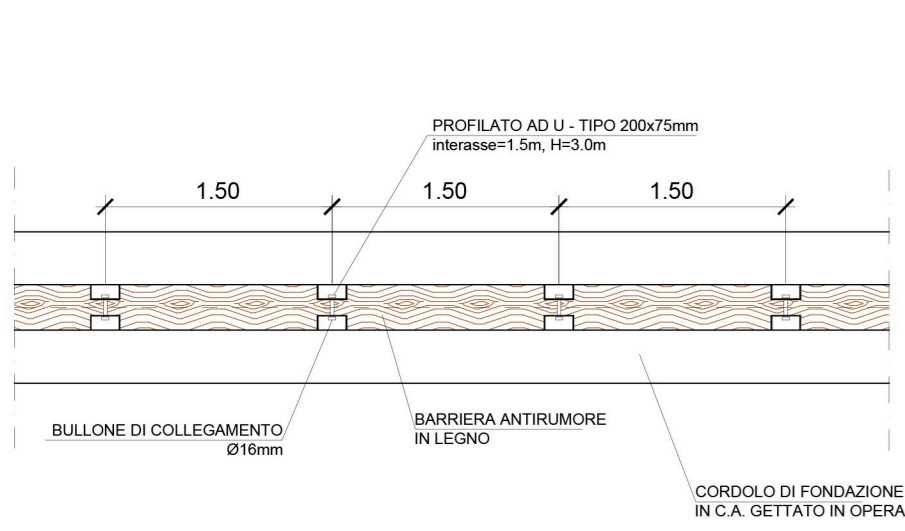
MURO DI SOSTEGNO E BARRIERA ANTIRUMORE
VISTA DALL'ALTO
Scala 1:50



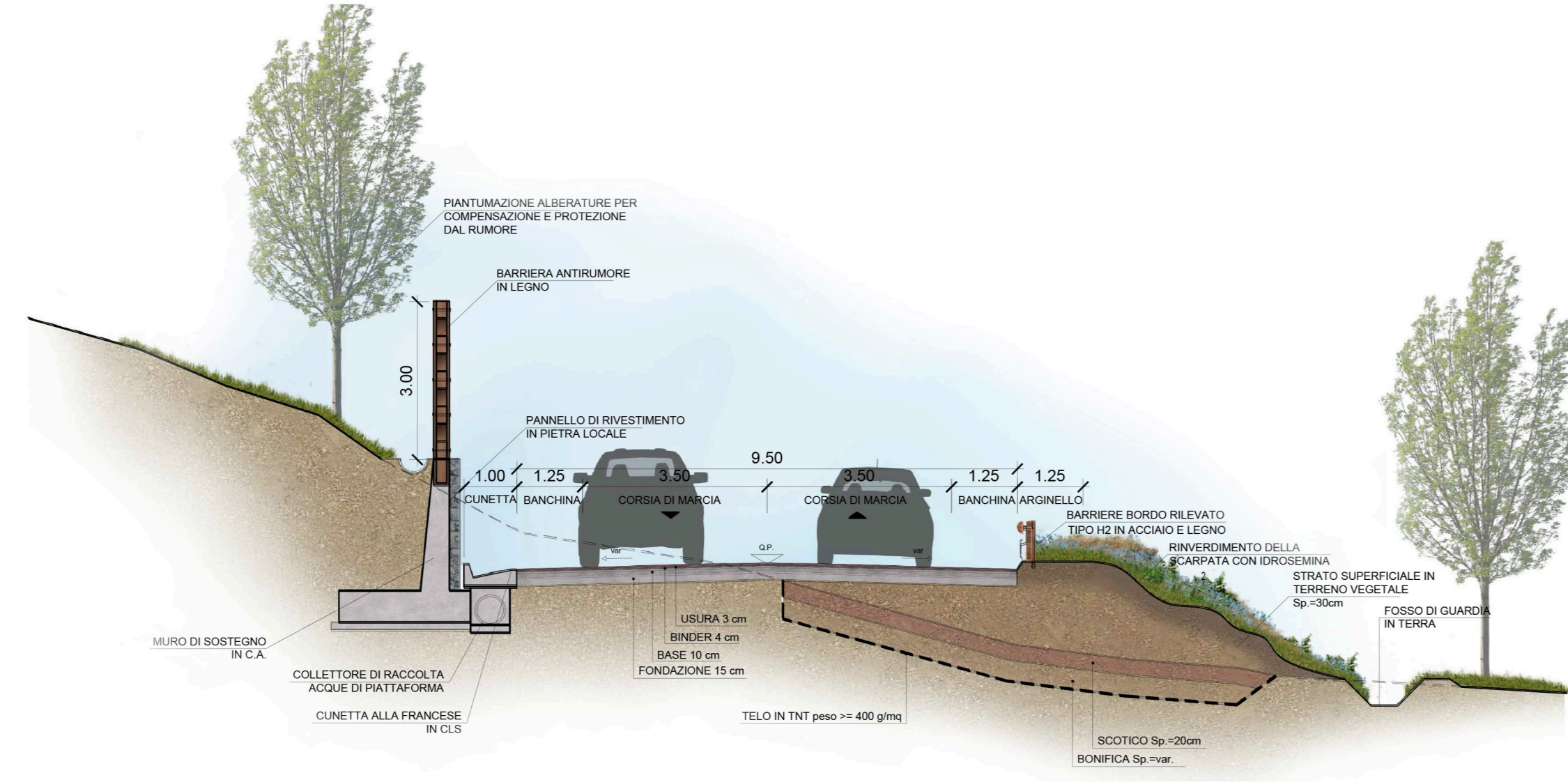
SEZIONE TIPO IN RILEVATO CON BARRIERA ANTIRUMORE
PROSPETTO
Scala 1:50



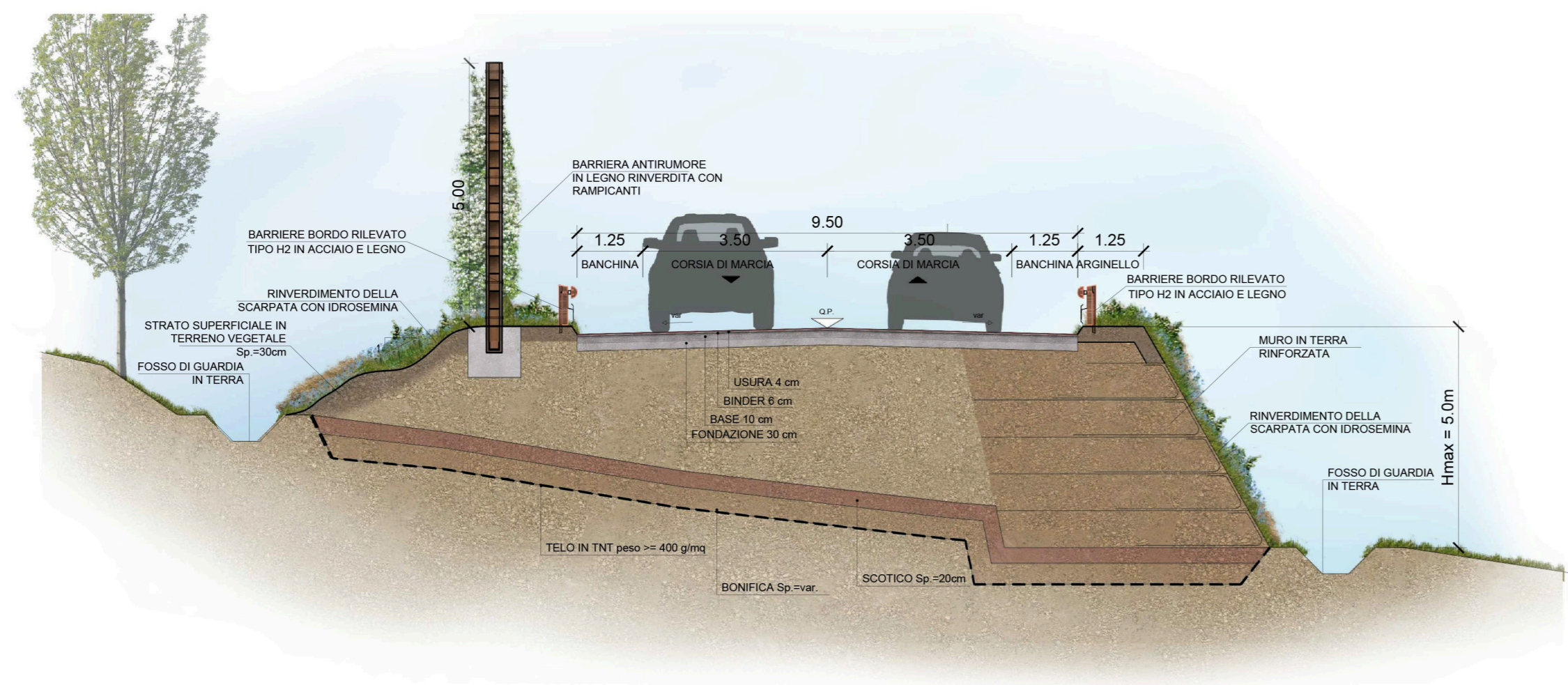
SEZIONE TIPO IN RILEVATO CON BARRIERA ANTIRUMORE
VISTA DALL'ALTO
Scala 1:50



SEZIONE TIPO CON MURO DI SOSTEGNO E BARRIERA ANTIRUMORE
Scala 1:100



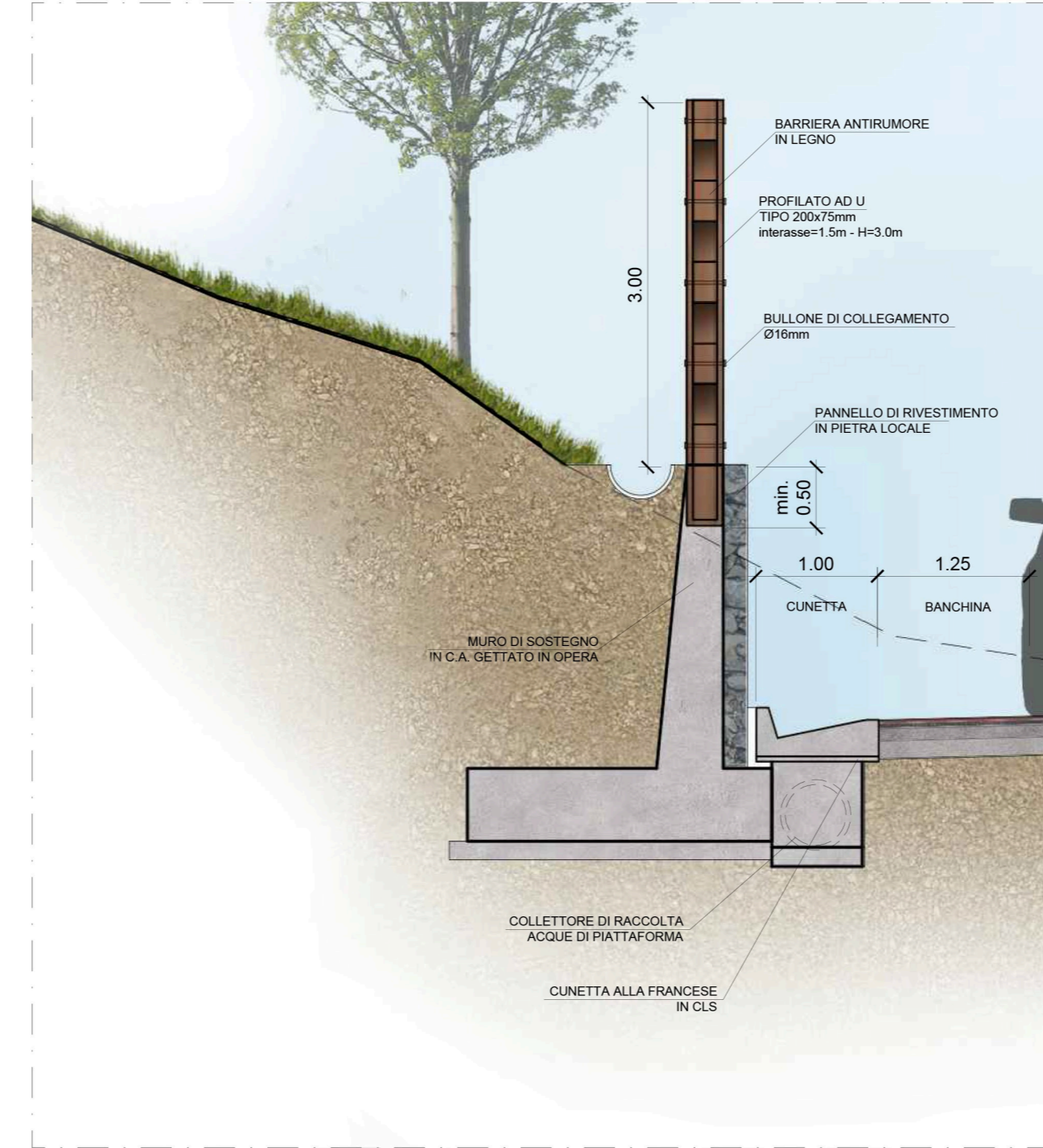
SEZIONE TIPO IN RILEVATO CON BARRIERA ANTIRUMORE
Scala 1:100



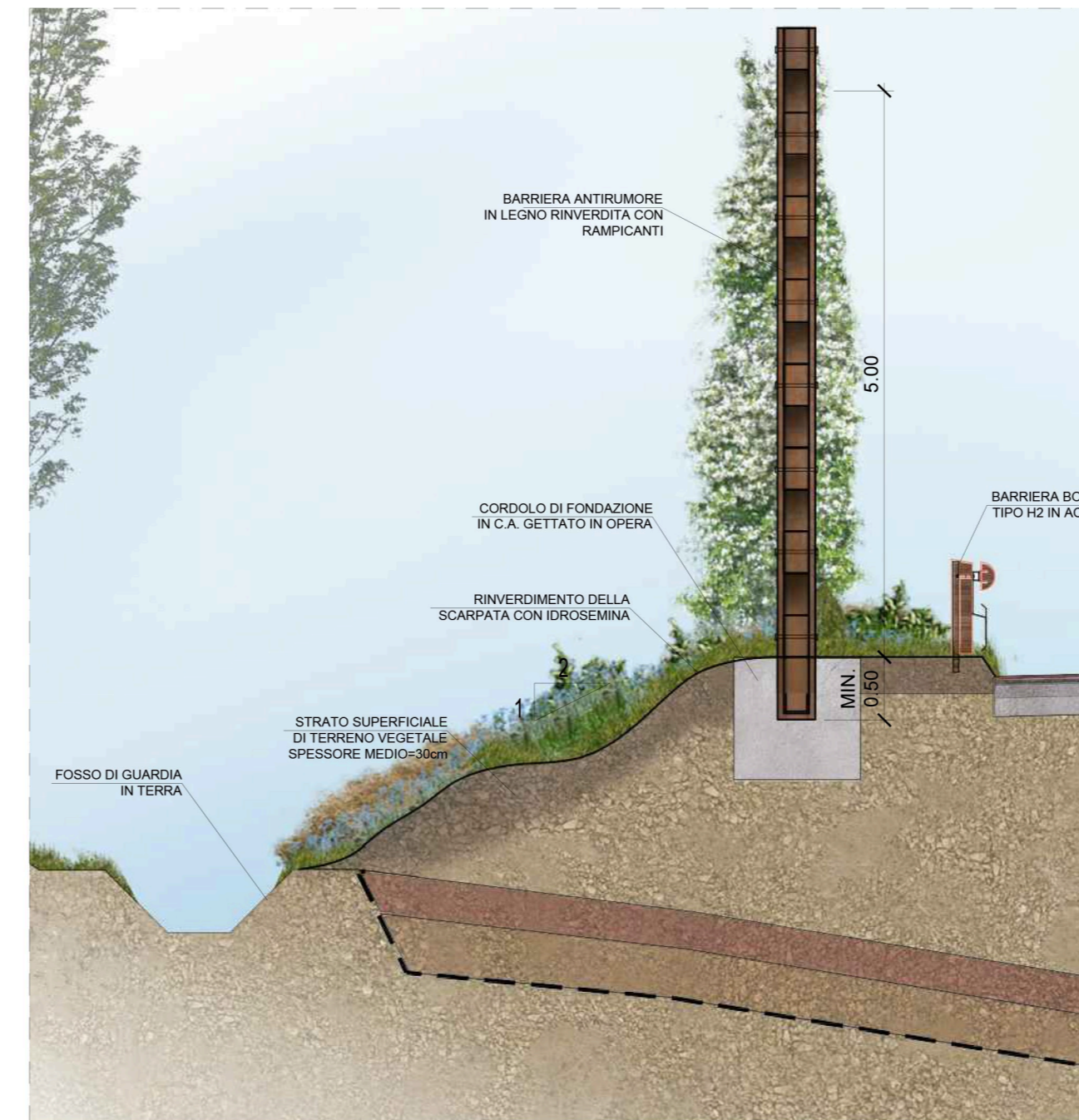
VISUALIZZAZIONE BARRIERA ANTIRUMORE CON RAMPICANTI



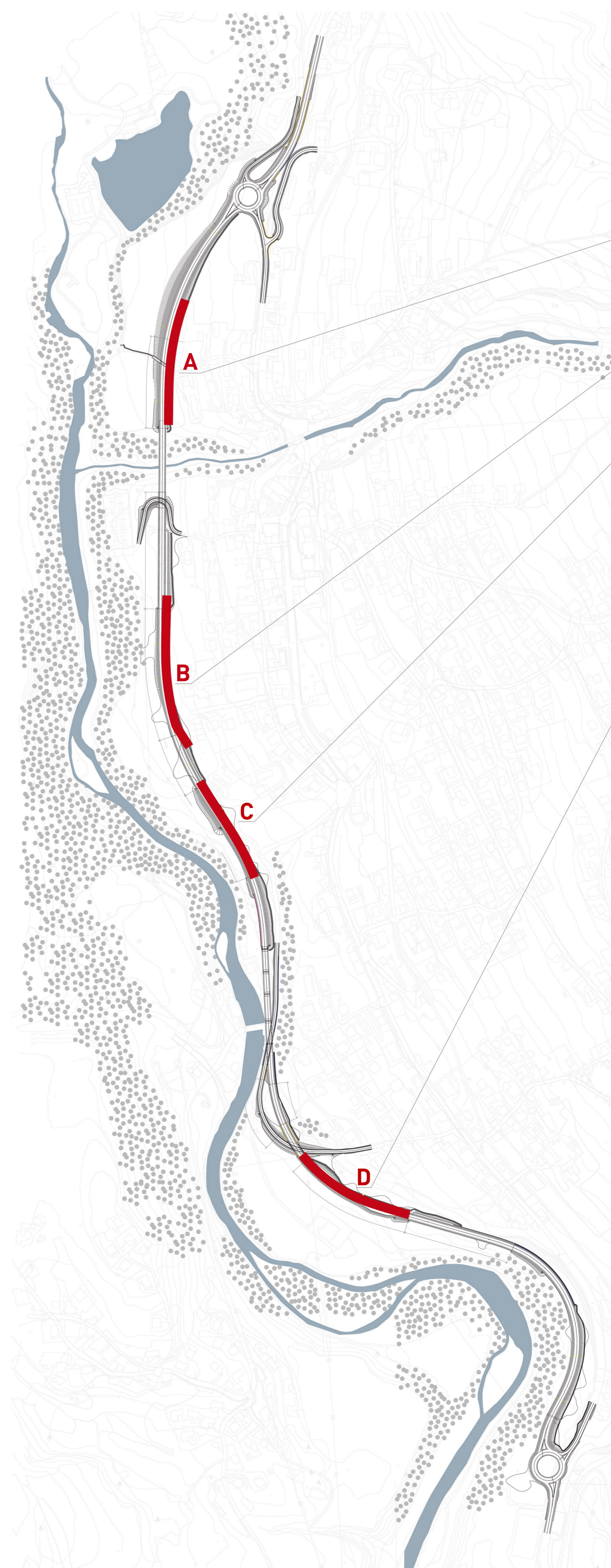
MURO DI SOSTEGNO E BARRIERA ANTIRUMORE
SEZIONE TIPO TRASVERSALE
Scala 1:50



SEZIONE TIPO IN RILEVATO CON BARRIERA ANTIRUMORE
SEZIONE TIPO TRASVERSALE
Scala 1:50

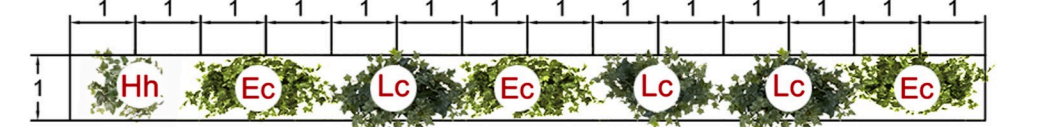


VISUALIZZAZIONE MURO DI SOSTEGNO E BARRIERA ANTIRUMORE



	LUNGHEZZA	ALTEZZA
A	186 m	4,0 m
B	231 m	4,0 m
C	181 m	4,5 m
D	185 m	4,0 m

FASCIA DI PIANTUMAZIONE RAMPICANTI PER COPERTURA BARRIERE ANTIRUMORE



TAPPEZZANTI	(n.1 piante ogni 0,5 ml)	% UTILIZZO INTERVENTO	LUNGHEZZA INTERVENTO	N° ESSENZE
Ec	ERICA Erica Carnea	42 %	1282 m	268
Lc	CAPRIFOGLIO Lonchena Caprifolium	42 %		268
Hh	EDERA Hedera Helix	16 %		102

anas Coordinamento Territoriale Nord Est
Area Compartmentale Veneto
Via E. Milanesovich, 40 - 30173 Venezia Mestre T (+39) 041 2911411 - F (+39) 041 5317321
Pec: anas-veneto@postacert.stradabana.it - www.stradabana.it
Anas S.p.A. - Società con Socio Unico
Sede Legale: Via Montebello, 10 - 00185 Roma T (+39) 06 444611 - F (+39) 06 4456224
Pec: anas@postacert.stradabana.it
Cap. Soc. Euro 2.208.892.000,00. Iscr. R.E.A. 1024951 P.IVA 02133681003 - C.F. 80208450587

cortina 2021
S.S. n° 51 "di Alemagna"
Provincia di Belluno
Piano straordinario per l'accessibilità a Cortina 2021
Attraversamento dell'abitato di San Vito di Cadore

PROGETTO DEFINITIVO
PROGETTAZIONE ANAS S.p.A.
Coordinamento Territoriale Nord Est - Area Compartmentale Veneto

IL PROGETTISTA: Ing. Pietro Leonardo CARLUCCI
IL GEOLOGO: Geol. Emanuela AMICI
IL GRUPPO DI PROGETTAZIONE: Dott. Marco FORMENTELLO, Arch. Lisa ZANNINER
ASSISTENZA ALLA PROGETTAZIONE: Ing. Geol. Massimo Pietrantoni
visto: IL RESPONSABILE DEL PROCEDIMENTO Ing. Gabriella MANGINELLI
PROTOCOLLO: DATA:

N. ELABORATO: STUDIO DI IMPATTO AMBIENTALE E STUDIO PAESAGGISTICO
QUADRO DI RIFERIMENTO PROGETTALE
Interventi di mitigazione. Barriere antirumore
CODICE PROGETTO: MSVE14D1718
NOME FILE: T00IA02AMBST07
REVISIONE: A
SCALA: varie
D, C, B, A, EMISSIONE, GIUGNO 2019
REV. DESCRIZIONE DATA REDATTO VERIFICATO APPROVATO