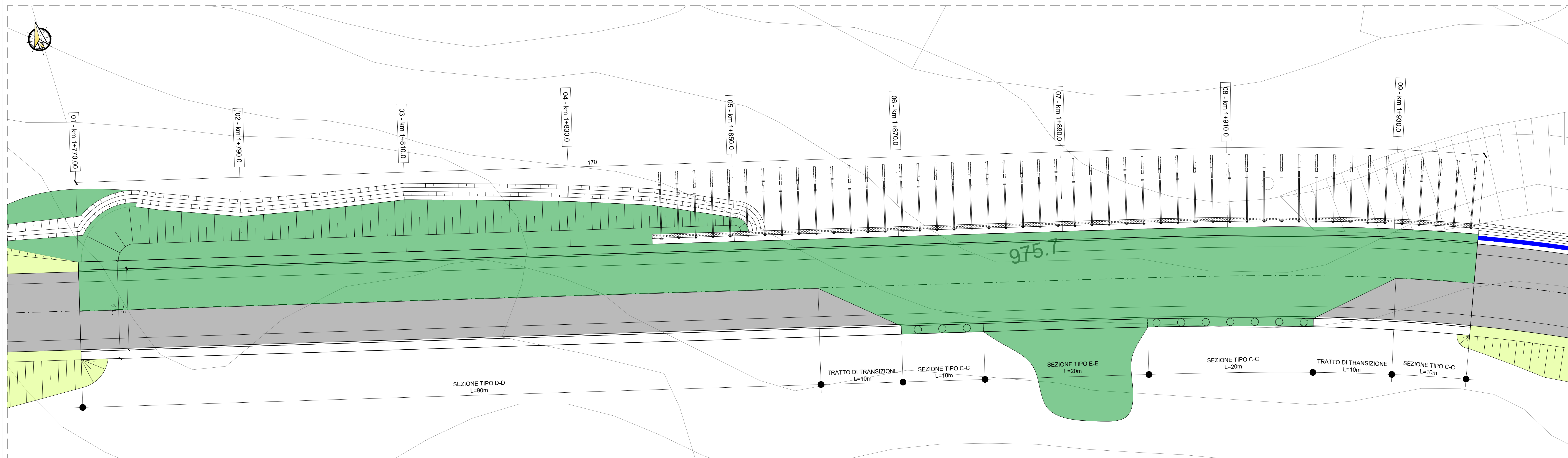


PIANTA SCAVI  
scala 1:200



PLANIMETRIA D'INQUADRAMENTO  
scala 1:10000

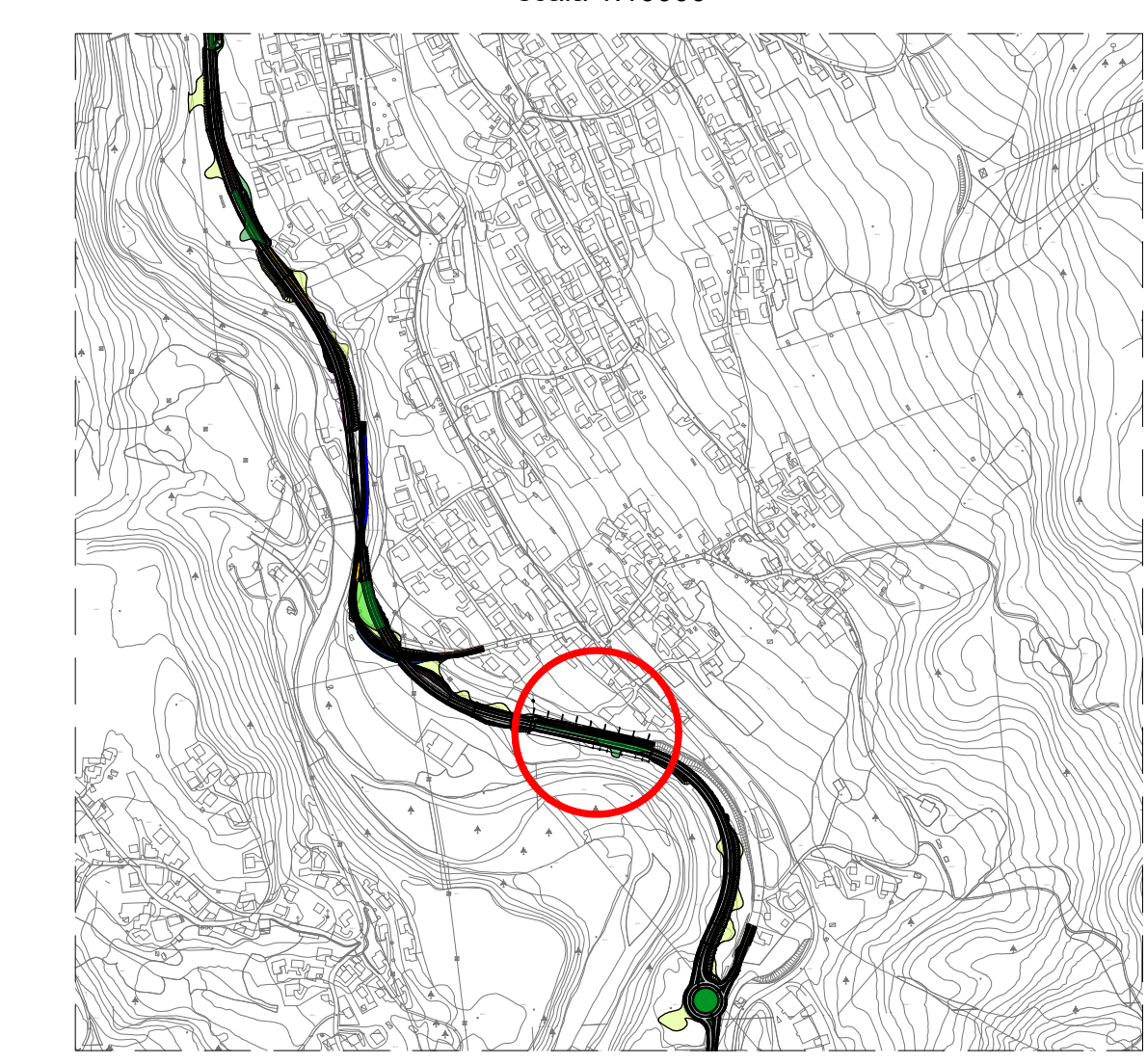
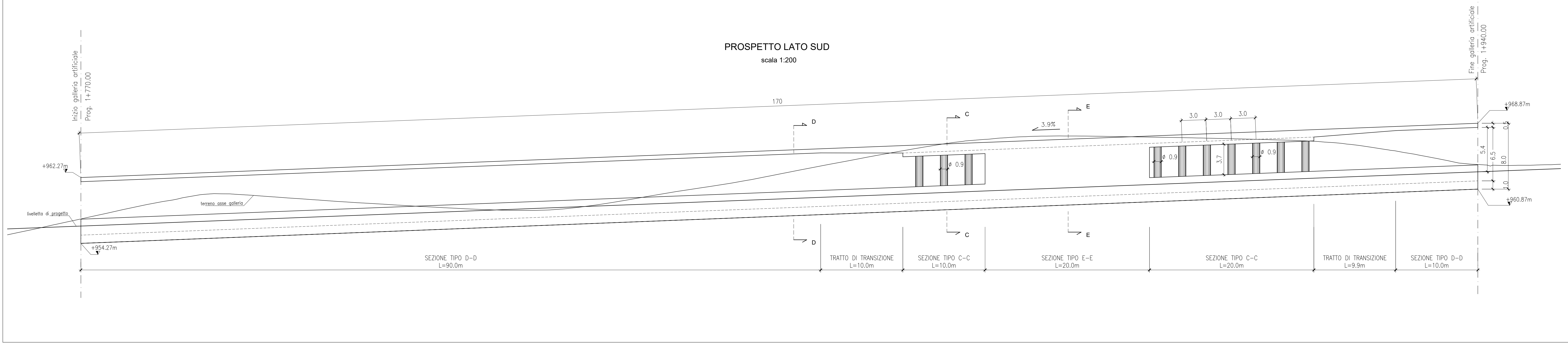


TABELLA MATERIALI	
<b>Calcestruzzo per fondazioni</b>	
classe di resistenza	C28/35 (R <sub>tk</sub> = 35 MPa)
classe di esposizione	XC2
rapporto A/C	<= 0.60
contenuto di cemento	>= 320 kg/m <sup>3</sup>
classe di consistenza	>= S4
diámetro inerte	<= 30mm
<b>Calcestruzzo soletto superiore</b>	
classe di resistenza	C35/45 (R <sub>tk</sub> = 45 MPa)
classe di esposizione	XF4
rapporto A/C	<= 0.45
contenuto di cemento	>= 360 kg/m <sup>3</sup>
contenuto di aria	>= 3%
classe di consistenza	S5
diámetro inerte	<= 25mm
<b>Calcestruzzo per muri piedritti e colonne</b>	
classe di resistenza	C32/40 (R <sub>tk</sub> = 40 MPa)
classe di esposizione	XF2
rapporto A/C	<= 0.50
contenuto di cemento	>= 340 kg/m <sup>3</sup>
contenuto di aria	>= 3%
classe di consistenza	>= S4
diámetro inerte	<= 25mm
<b>Calcestruzzo per magrone</b>	
classe di resistenza	C12/15 (R <sub>tk</sub> = 15 MPa)
<b>Acciaio armatura ordinaria</b>	
Barre ad aderenza migliorata tipo B450 C	(controllato in stabilimento)

**LEGENDA**

- Rilevati stradali rinverdiati con idrosemina e sfalci di flora autoctona
- Copertura delle gallerie artificiali antirumore con rinterro inerbato a prato e con piantumazioni arbustive

PROSPETTO LATO SUD  
scala 1:200



Coordinamento Territoriale Nord Est  
**anas**  
 Area Compartimentale Veneto  
 Via E. Milisevich, 49 - 30173 Venezia Mestre T [+39] 041 2911411 - F [+39] 041 5317321  
 P.le Anas, veneto@postacert.stradanas.it - www.stradanas.it  
 Anas S.p.A. - Società con Socio Unico  
 Sede Legale  
 Via Montebellano, 10 - 00185 Roma T [+39] 06 44461 - F [+39] 06 4456224  
 P.ec anas@postacert.stradanas.it  
 Cap. Soc. Euro 2.000.000.000,00 Iscr. R.E.A. 1024961 P.IVA 02133681003 - C.F. 80209400587

**S.S. n° 51 "di Alemagna"**  
 Provincia di Belluno  
 Piano straordinario per l'accessibilità a Cortina 2021  
 Attraversamento dell'abitato di San Vito di Cadore

**PROGETTO DEFINITIVO**  
 PROGETTAZIONE ANAS S.p.A.  
 Coordinamento Territoriale Nord Est - Area Compartimentale Veneto

IL PROGETTISTA: Ing. Pietro Leonardo CARLUCCI	IL GEOLOGO: Geol. Emanuela AMICI	IL GRUPPO DI PROGETTAZIONE: Dott. Marco FORMENTELLO Arch. Lisa ZANONER
ASSISTENZA ALLA PROGETTAZIONE: <b>INTEGRA</b> Ing. Geol. Massimo Pietraboni Dott. Ingegneri Ranzani, A. 36133 Dott. Ingegneri Lotti A.P. n. 758		visita: IL RESPONSABILE DEL PROCEDIMENTO Ing. Gabriella MANGIHELLI
PROTOCOLLO: DATA:		

N. ELABORATO:  
**OPERE D'ARTE MAGGIORI**  
 GALLERIE ARTIFICIALI  
 Galleria artificiale km 1+770 - 1+940. Planimetria di inquadramento, pianta scavi e prospetto

CODICE PROGETTO PROGETTO: MSVE14 D 1718	NOME FILE LIV. PRG. N. PRG. T00GA04STRD01_D	REVISIONE D	SCALA: varie
REVISIONE	DESCRIZIONE	DATA	REDDATTO VERIFICATO APPROVATO
D	REVISIONE	MAGGIO 2019	
C	REVISIONE	APRILE 2019	
B	REVISIONE	DICEMBRE 2018	
A	EMISSIONE	LUGLIO 2017	