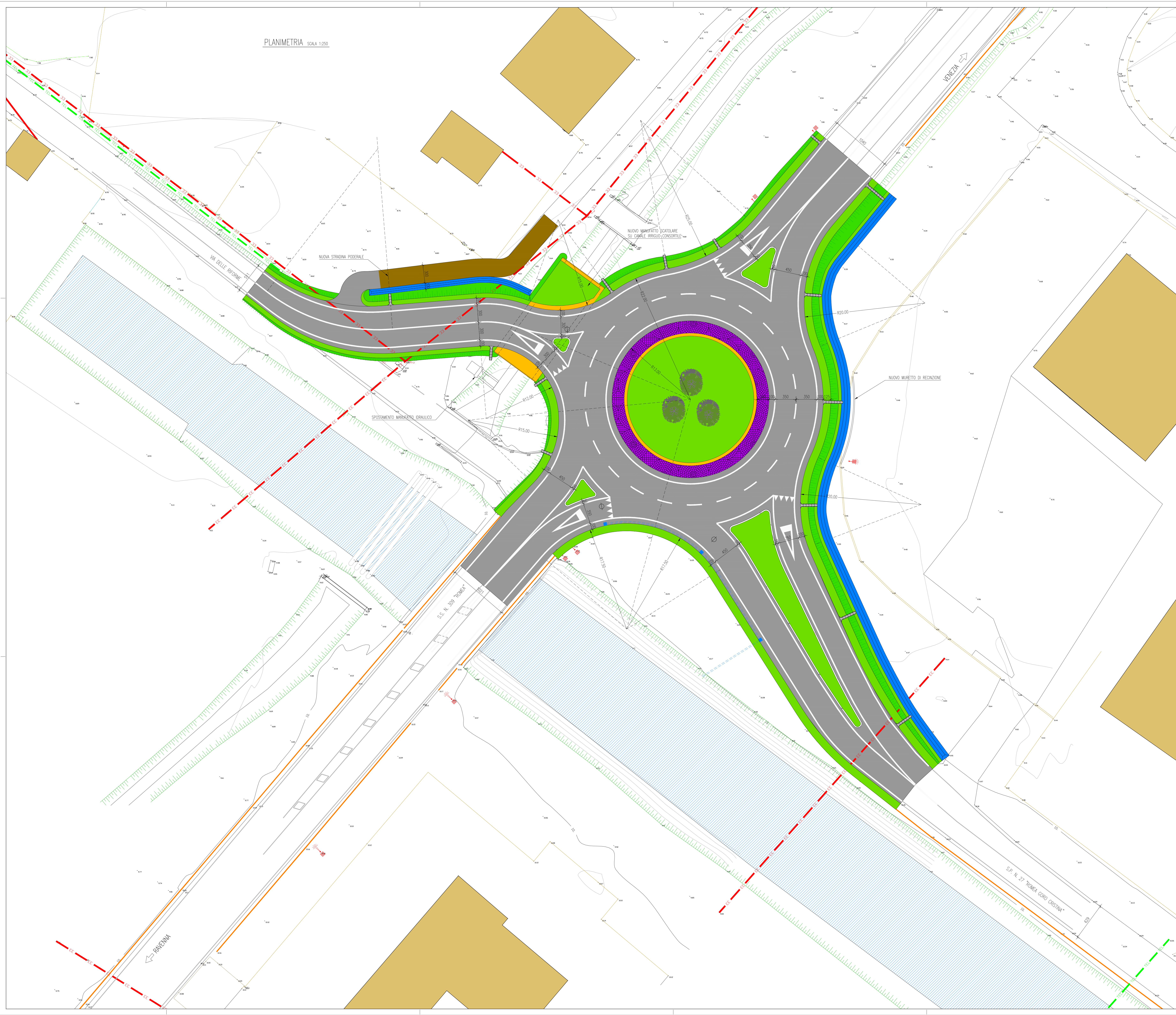


PLANIMETRIA SCALA 1:250



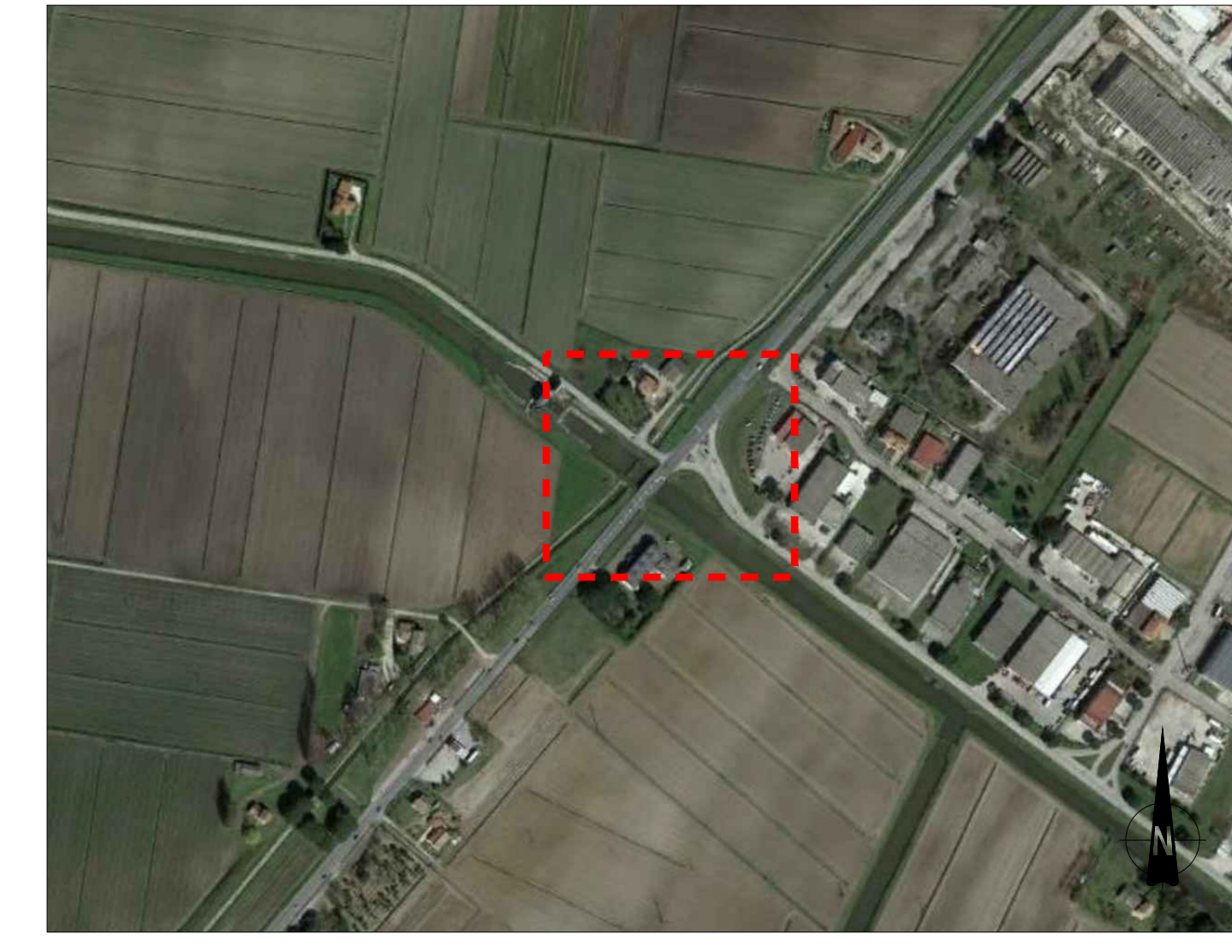
NOTE GENERALI

- 1) TUTTE LE QUOTE SONO ESPRESSE IN m
- 2) TUTTE LE DIMENSIONI SONO ESPRESSE IN cm SALVO DIVERSAMENTE SPECIFICATO

LEGENDA

	PUNTI BATTUTI		LINEE ACQUE BIANCHE ESISTENTE
	BARRIERA STRADALE		POZZETTO RETE ACQUE BIANCHE ESISTENTE
	PALO ILLUMINAZIONE PUBBLICA		CADITOIA ESISTENTE
	POZZETTO ILLUMINAZIONE PUBBLICA		IDRANTE
	LINEA ELETTRICA		LINEA TELECOM ESISTENTE
	PALO ENERGIA ELETTRICA		POZZETTO TELECOM ESISTENTE
	CAPOSALDO PER TRACCIAMENTO		POZZETTO
			PALO CON TELECAMERA VIDEOSORVEGLIANZA
			QUADRO VIDEOSORVEGLIANZA

ESTRATTO ORTOFOTO SCALA 1:5000



ANAS SpA Società con Socio Unico  
 Cap. Soc. € 2.269.892.000,00 - Iscr. R.E.A. 1024951 - P.IVA 02133681003 - C.F. 80208450587  
 Sede Sociale: Via Minciarubano, 10 - 00185 Roma - Tel. 06 44461 - Fax 06 4456224  
 Sede Compartmentale: Viale A. Machi, 8 - 40126 Bologna - Tel. 051 6301111 - Fax. 051 244970  
 Pec: anas.emilioromagna@postacert.stradanas.it  
 Compartimento della Viabilità per l'Emilia Romagna

PROVINCIA DI FERRARA  
 VISTO PER ANAS:  
 IL RESPONSABILE DEL POOL SPECIALISTICO E PROGETTAZIONE  
 (Ing. Annalisa LAMBERTI)  
 IL RESPONSABILE DEL PROCEDIMENTO  
 (Ing. Mario LIBERATORE)

S.S. 309 "Romea"  
 INTERVENTI DI RAZIONALIZZAZIONE ED ADEGUAMENTO DELLE INTERSEZIONI A RASO, DI INSERIMENTO DI PIAZZOLE DI SOSTA, DI COMPLETAMENTO DEL SISTEMA TUTOR E DI ADEGUAMENTO DELLE BARRIERE DI SICUREZZA DAL Km 24+300 AL Km 55+300  
 Cod. SIL BOMS168791

PROGETTO DEFINITIVO

INTERVENTO 19  
 INTERSEZIONE S.C. CRISTINA AL Km 50+700  
 PLANIMETRIA DI PROGETTO

IL PROGETTISTA  
 Ing. Silvano ROSSATO  
 PROGETTAZIONE S.p.A. s.r.l.  
 Via S. Maria Maddalena, 10 - 40138 Bologna  
 Tel. 051 244970 - Fax 051 244970  
 Pec: rossato@progettazione.it

TAVOLA	3.19.02
SCALA	1:250

REVISIONE	n.	data	descrizione
	0	28.06.17	PRIMA EMISSIONE

PROGETTO n. 8791 del 28/06/2016