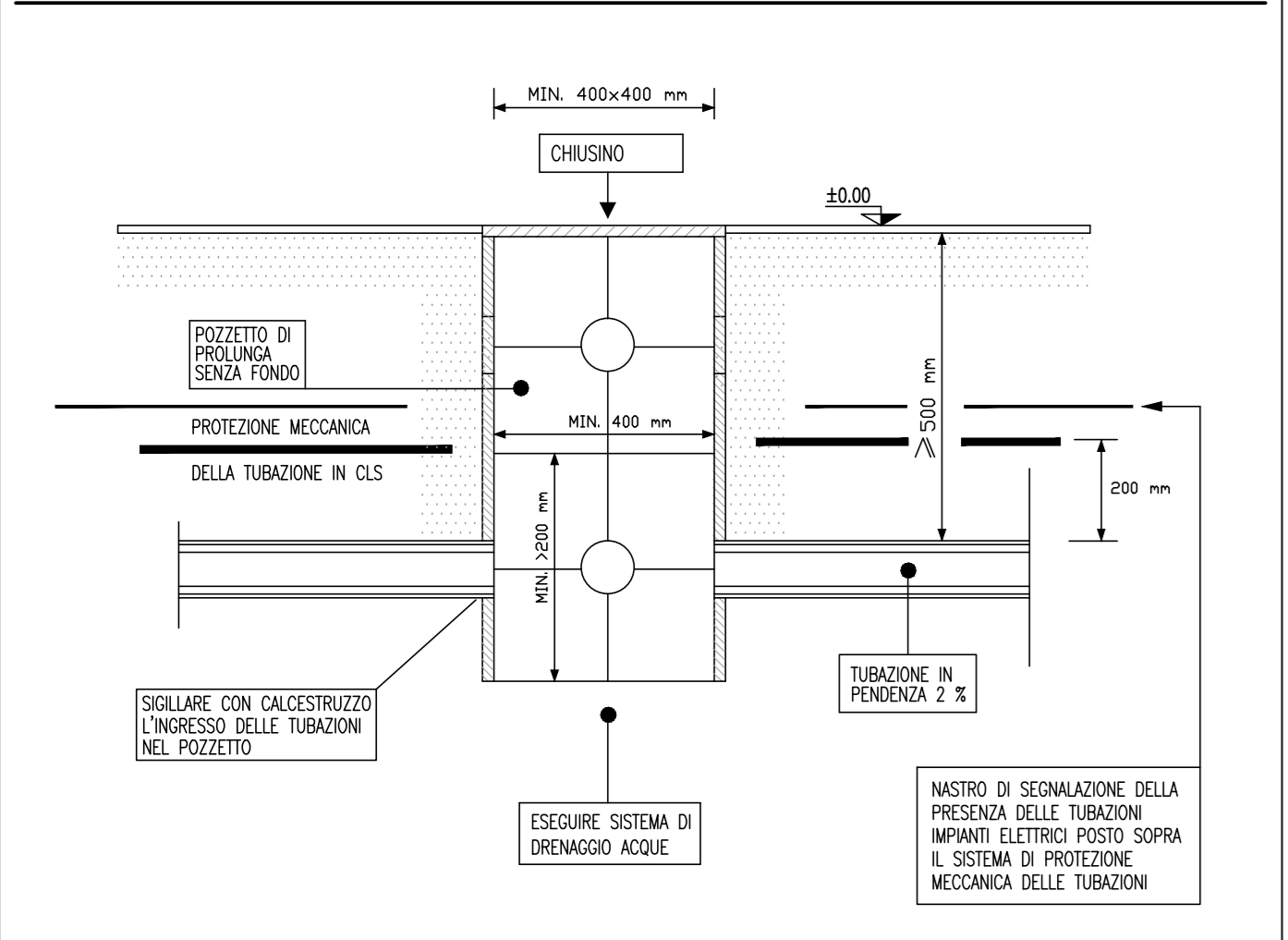
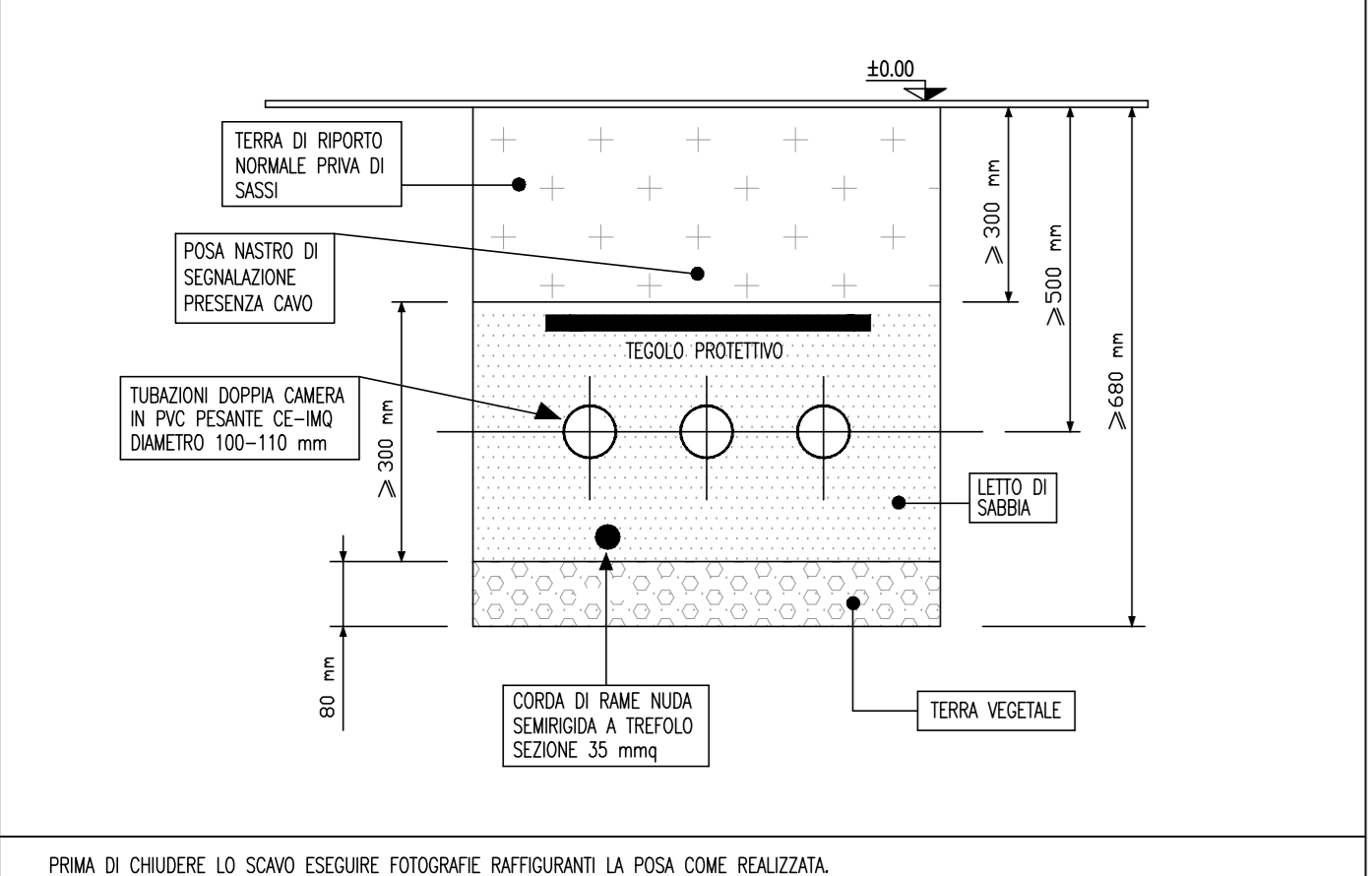


POZZETTO PER CONNESSIONE O ROMPIRATTA CON CHIUSINO CARRABILE



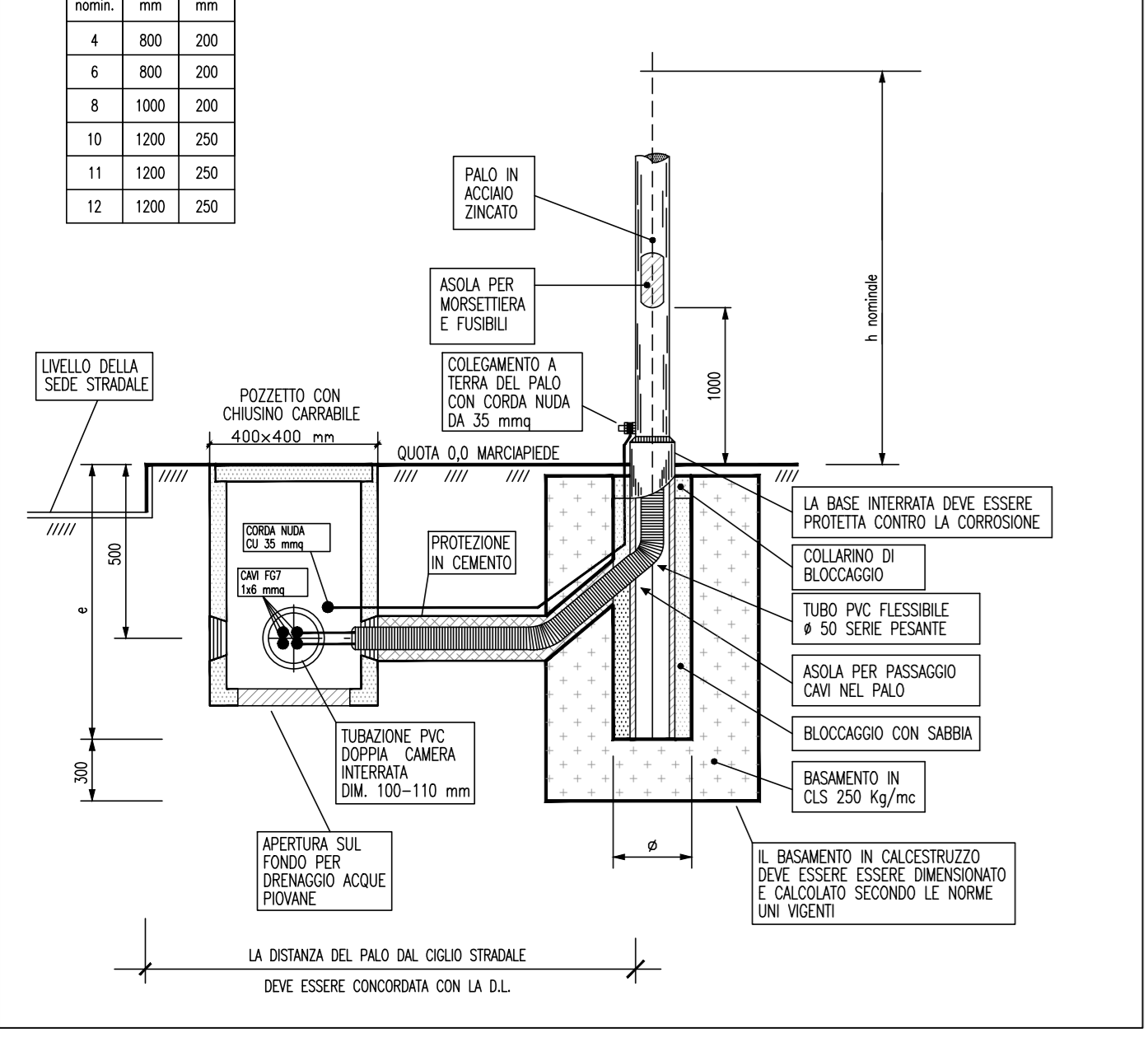
NOTA BENE - ANCHE SE LE DIMENSIONI DEL POZZETTO SARANNO DIVERSE OCCORRE MANTENERE LA MEDESIMA FILOSOFIA DI REALIZZAZIONE SOPRA INDICATA.

SEZIONE DI SCAVO TIPO

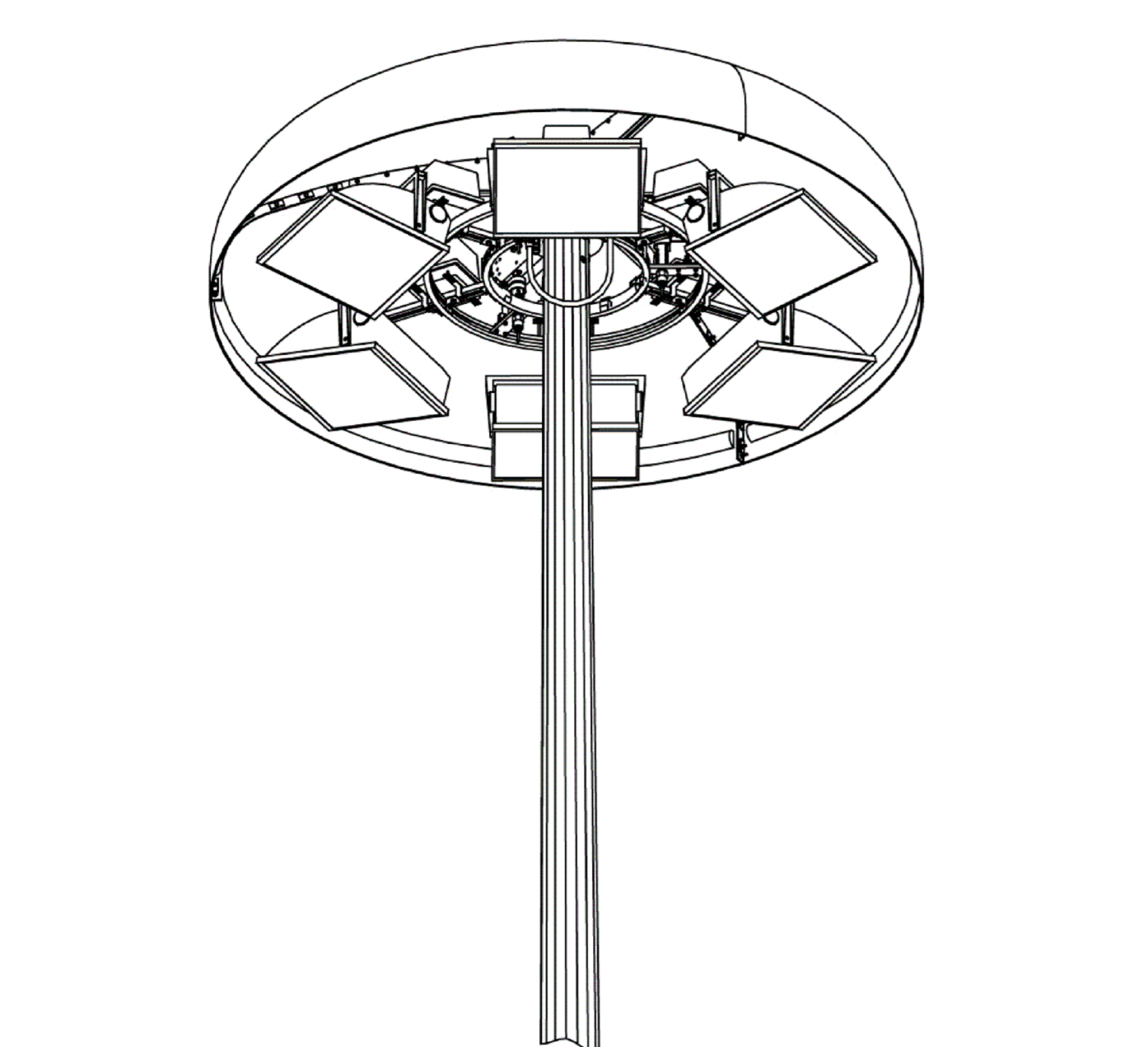


PRIMA DI CHIUERE LO SCAVO ESIGERE FOTOGRAFIE RAFFORZARVI LA POSA COME REALIZZATA.

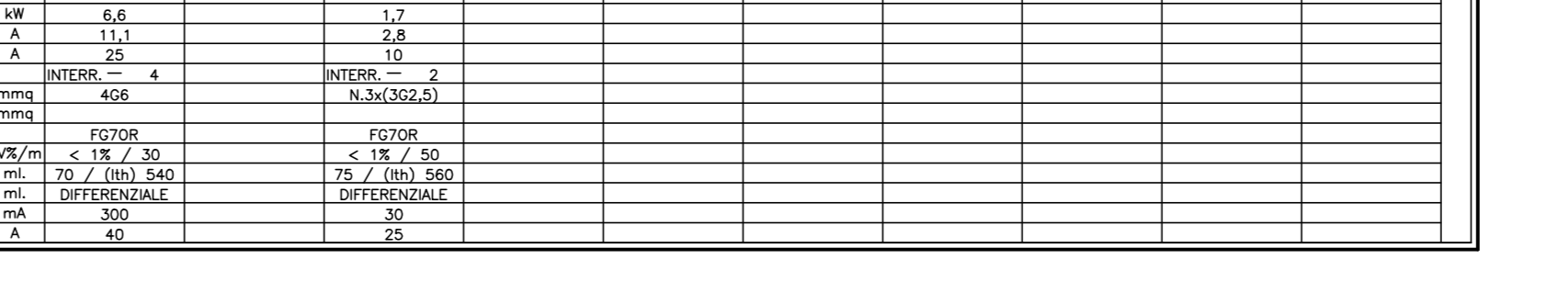
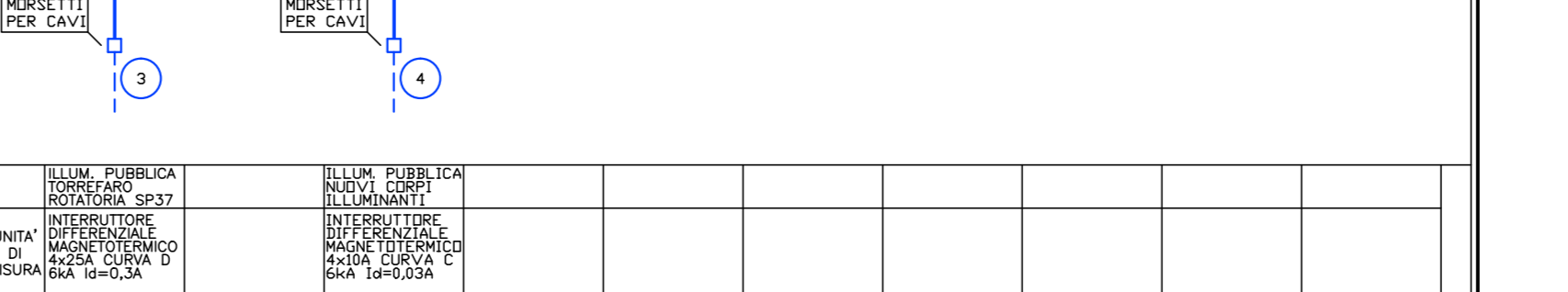
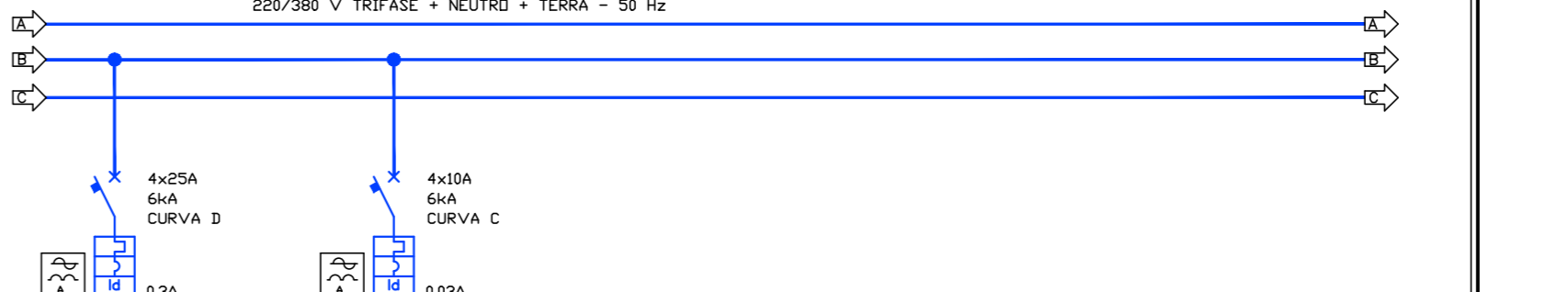
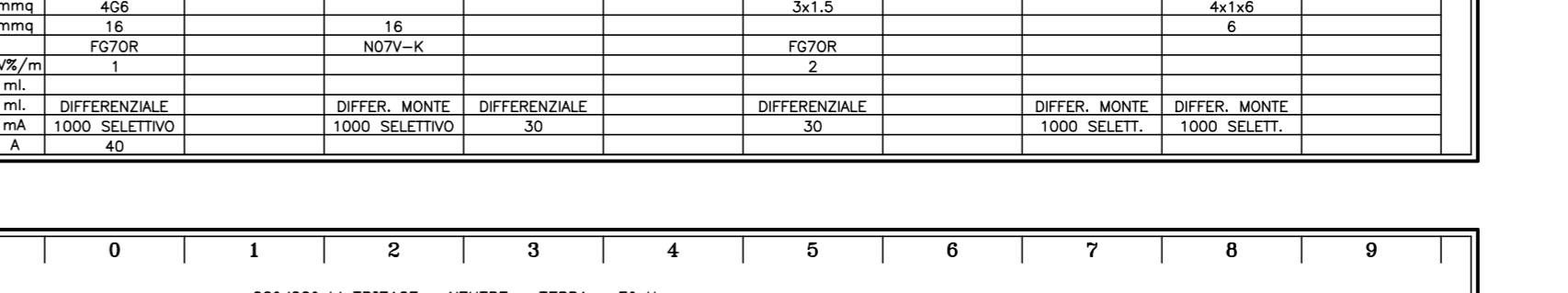
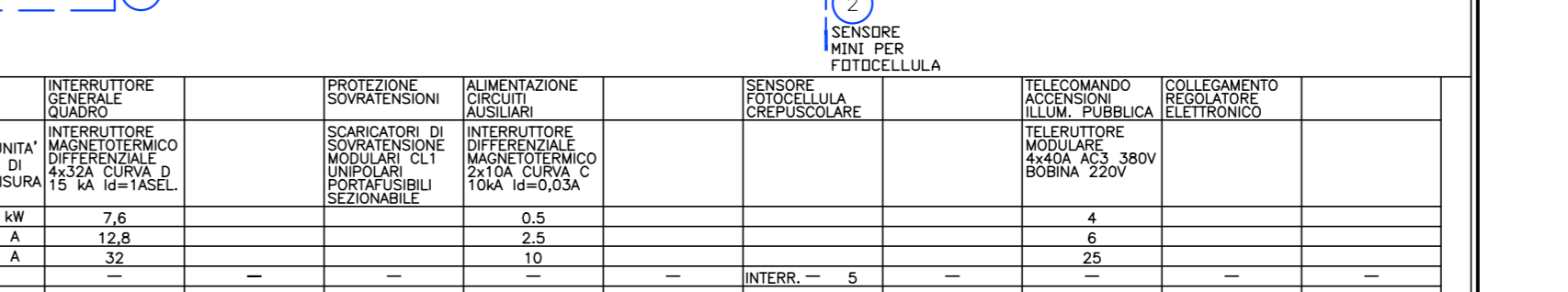
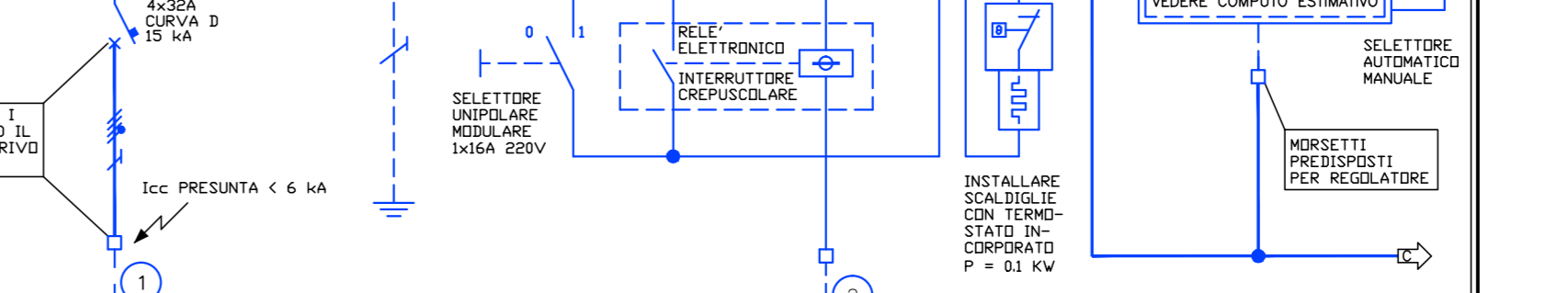
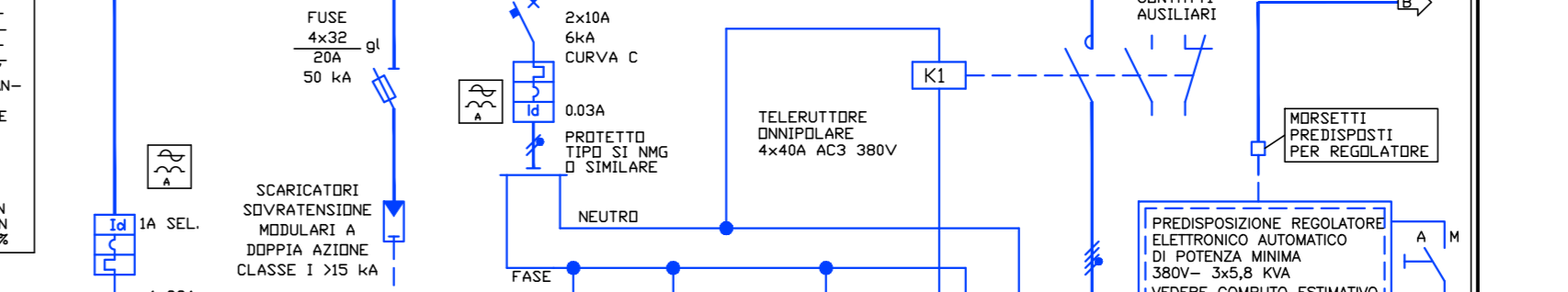
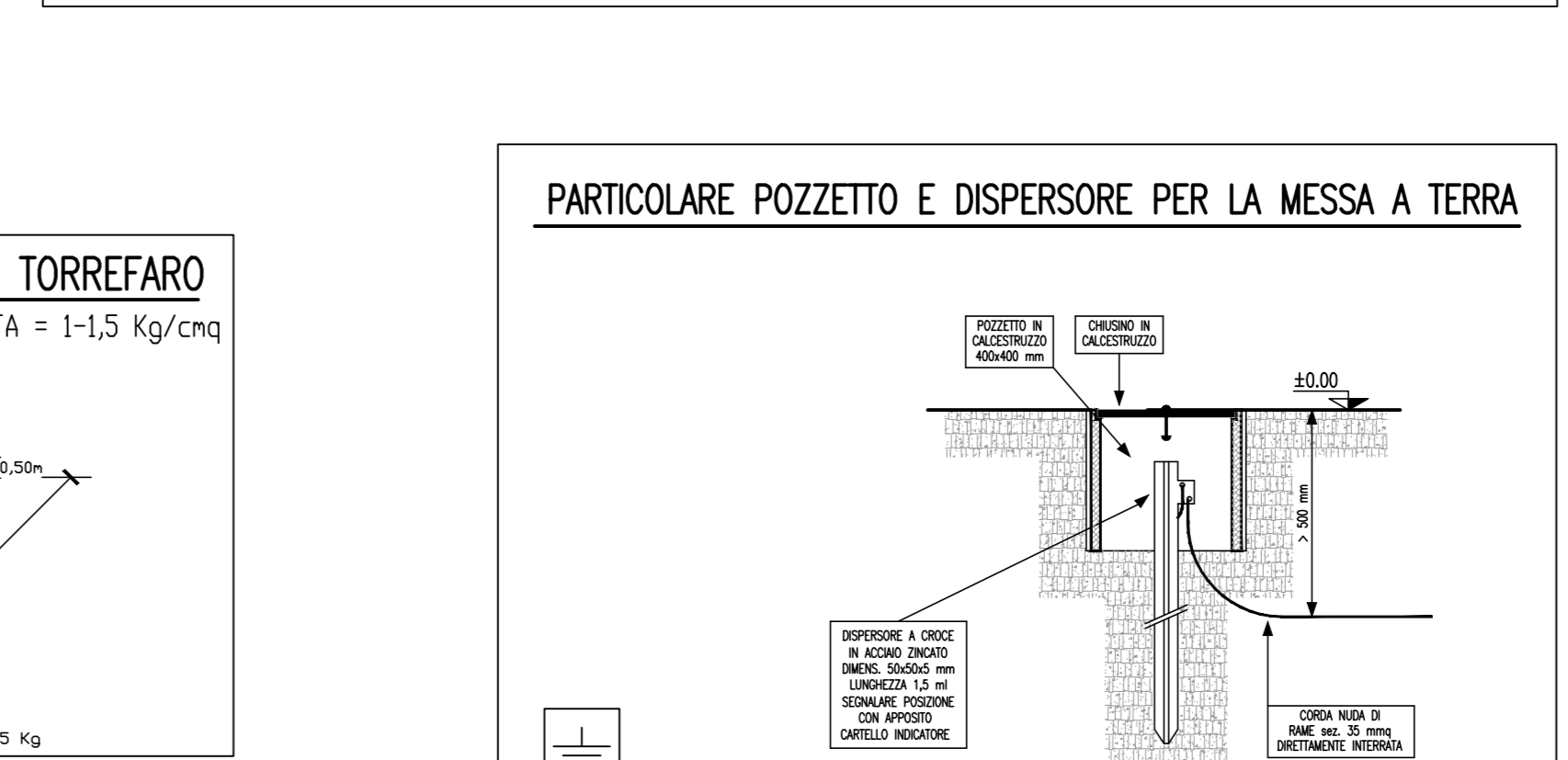
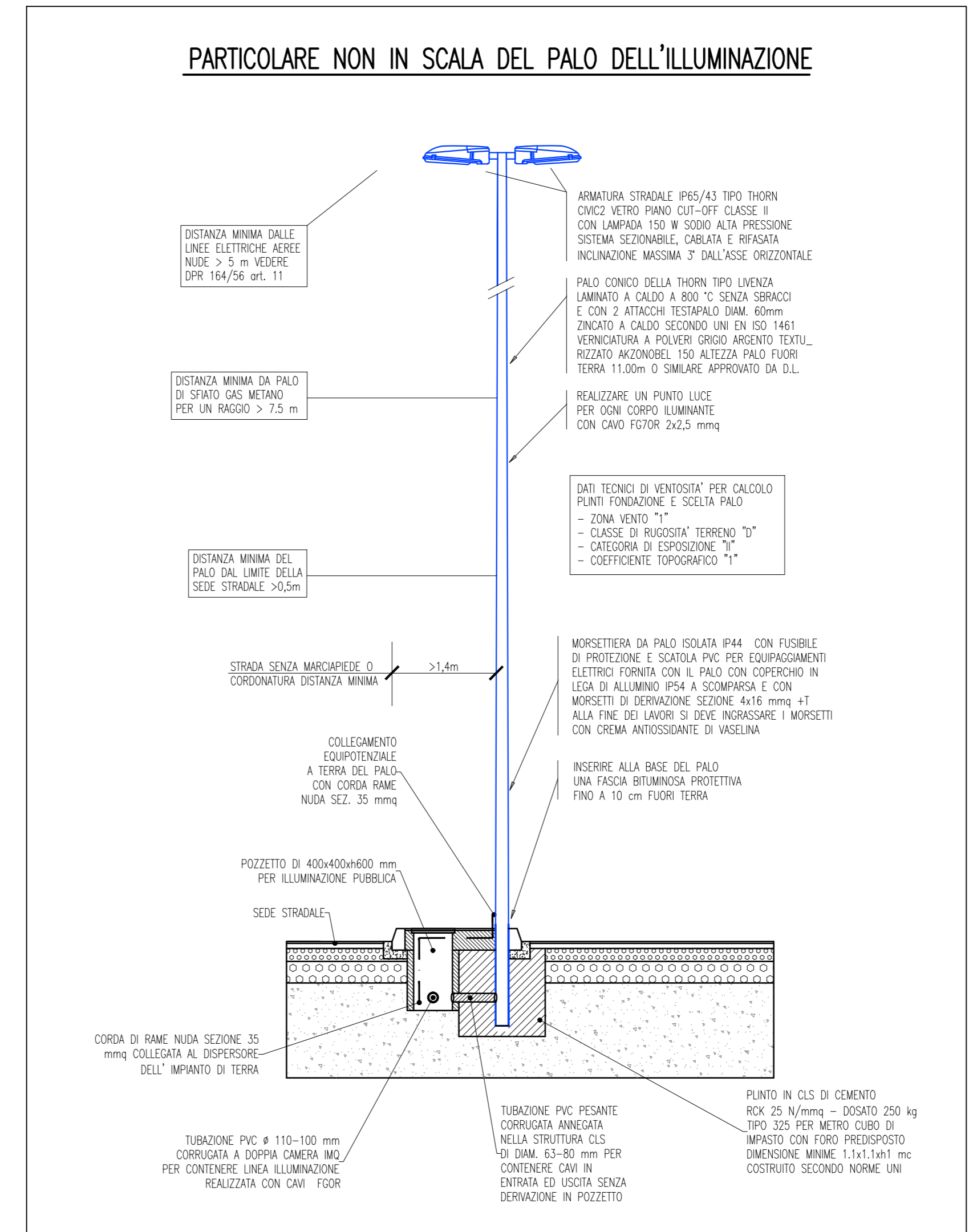
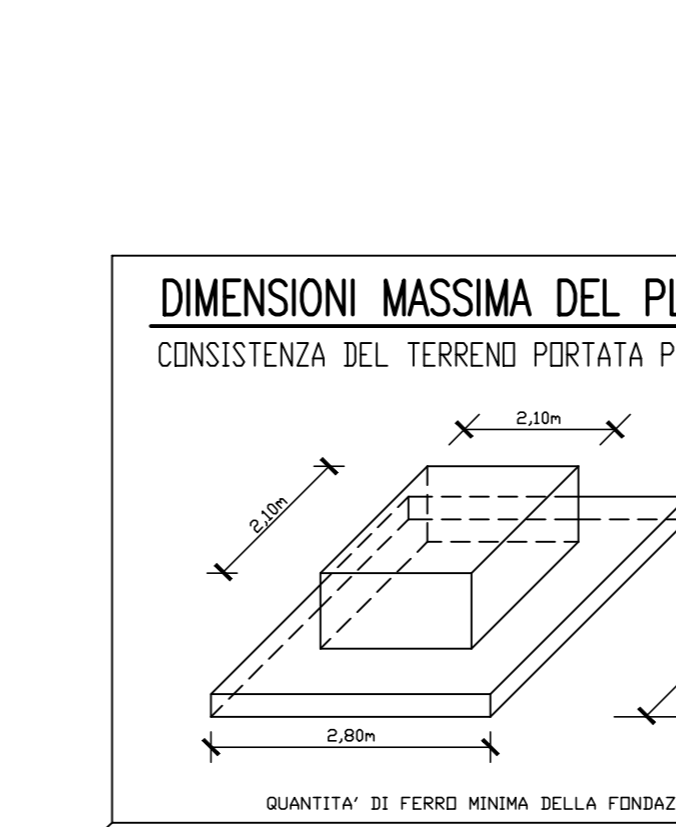
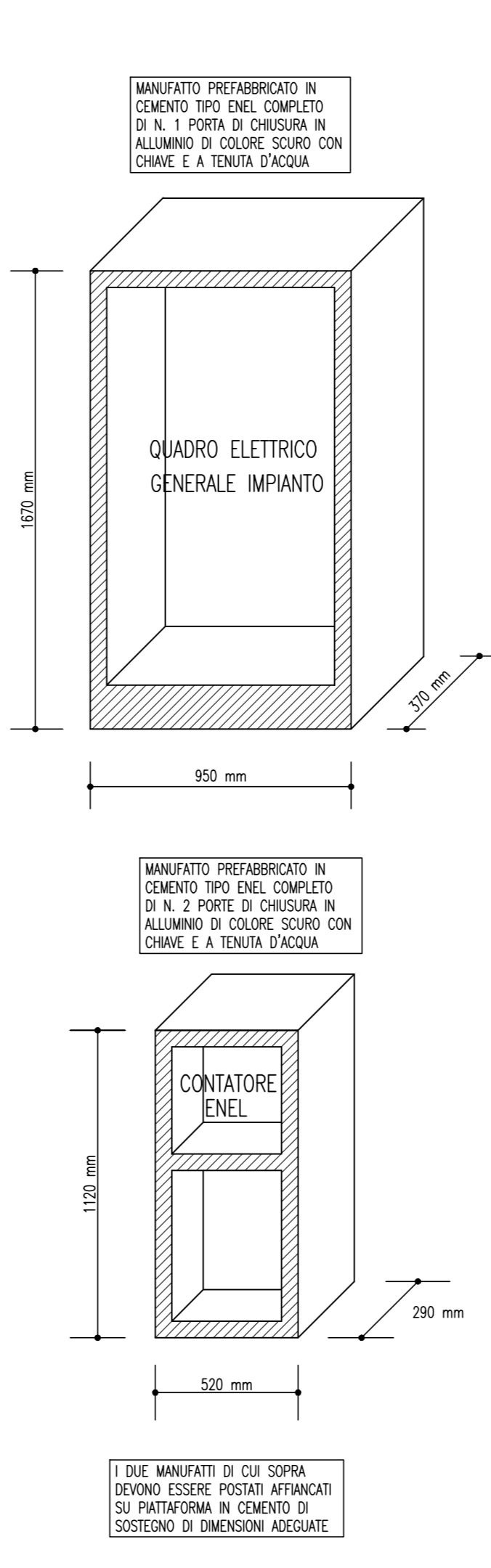
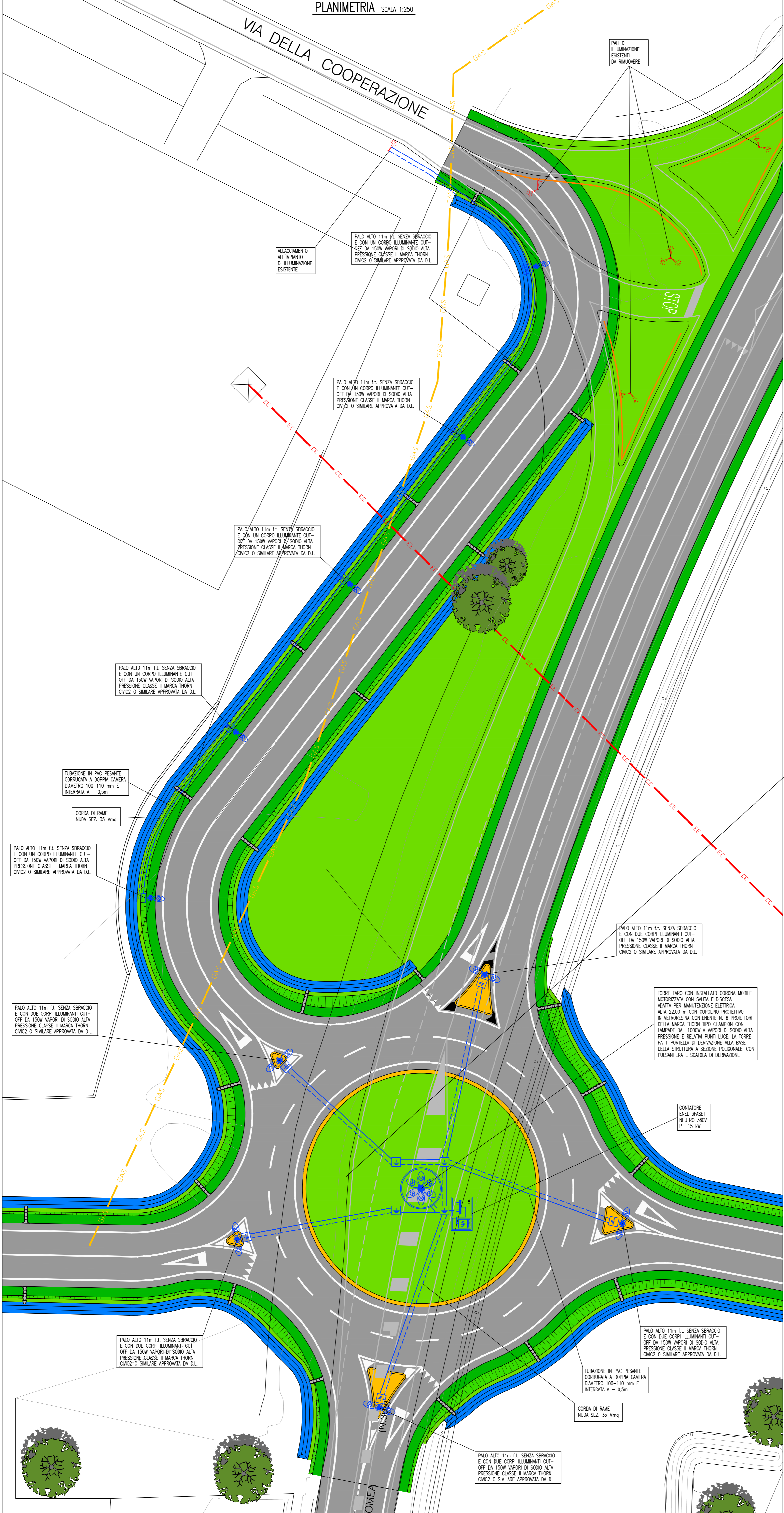
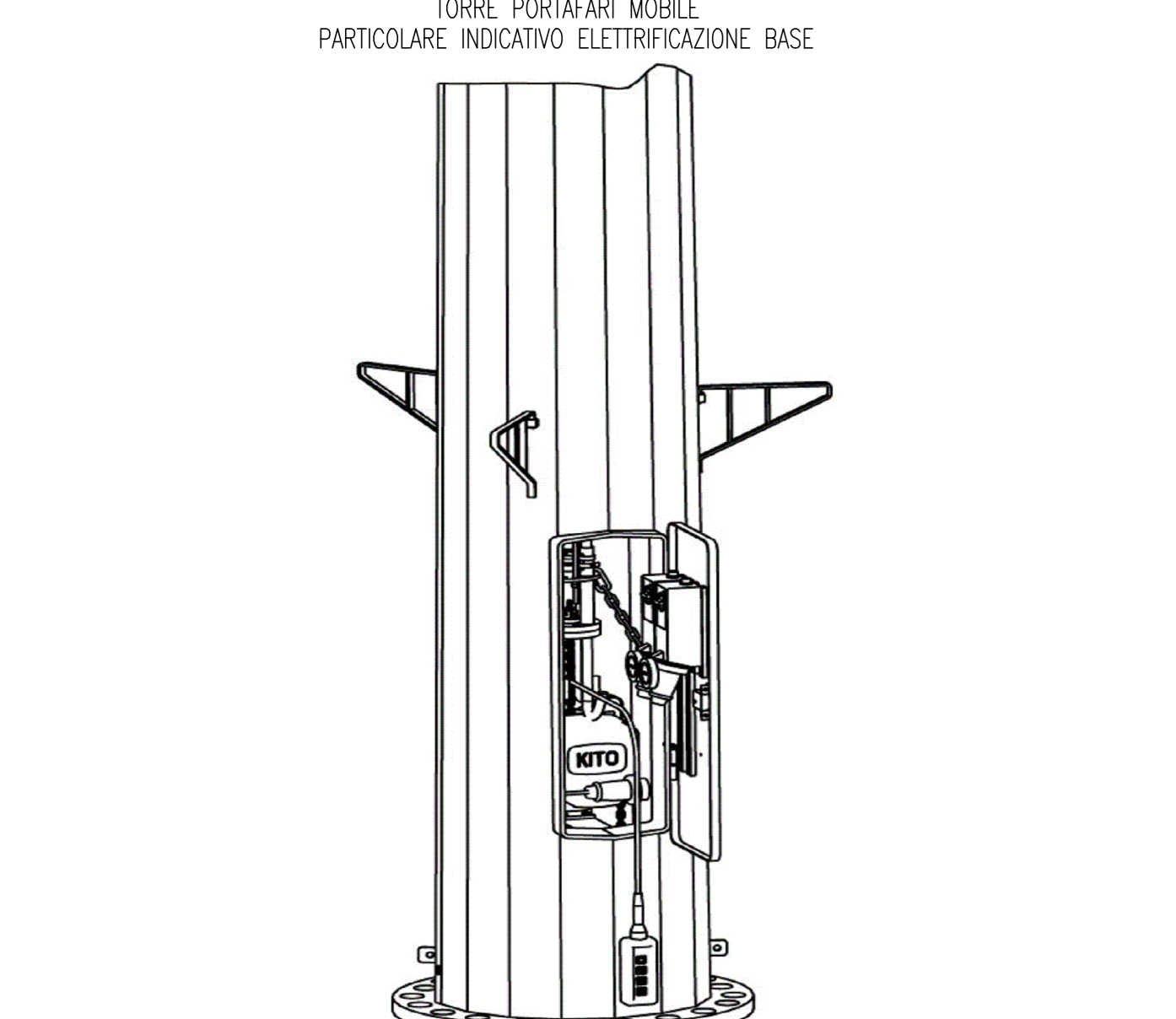
h	mm	mm
1	800	200
2	1000	200
3	1200	200
4	1400	200
5	1600	200
6	1800	200



PARTICOLARE INDICATIVO FORMA CUPOLA TORRE FARO



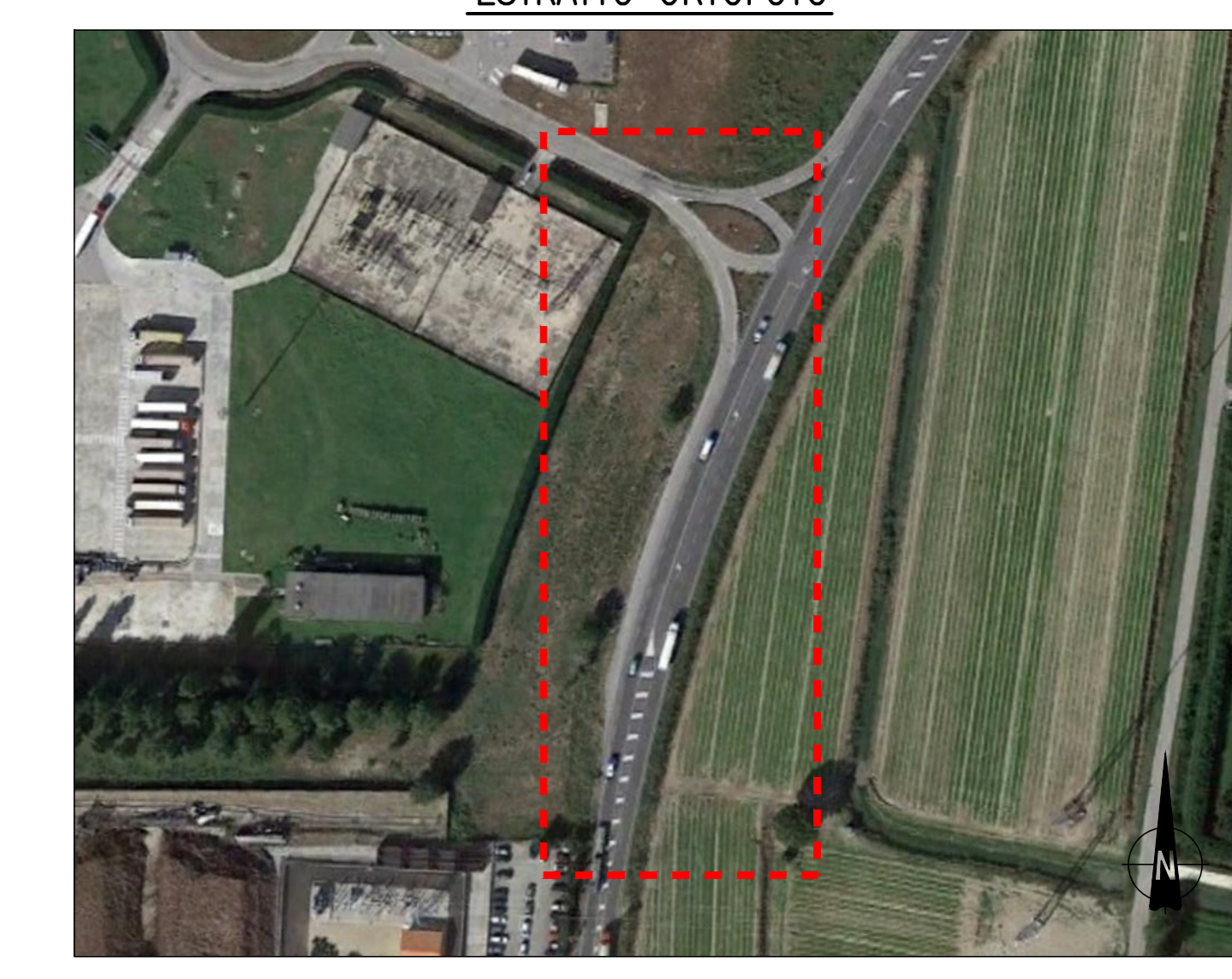
TORRE PORTAFARI MOBILE



LEGENDA	
	POZZETTO ROMPIRATTA CARRABILE CON CHIUSINO METALICO O IN CEMENTO 400x400x800 mm CONTENENTE UN DISPENSORE VERTICALE INFESSO NEL TERRENO A CROCE IN AC-ZN 50x50x5 Lx1500 mm PER INTERCETTAZIONE CAVI
	POZZETTO ROMPIRATTA CARRABILE CON CHIUSINO METALICO O IN CEMENTO 400x400x800 mm
	CAVETTO INTERRATO REALIZZATO CON PISA DI TUBAZIONE IN PVC PESANTE MO A DOPPIA CAMERA DI DIAMETRO MINIMO 100-110 mm POSA A 0,5 m DI PROFONDITA' PROTETTA MECCANICAMENTE DA CEMENTO
	DISPENSORE ORIZZONTALE INTERRATO REALIZZATO CON PISA DI CORDA IN RAMME NERA DA 35 mmq ENTRO TERRENO DI CAMPO, IN OGNI POZZETTO PREESISTENTE UN'ASOLA DI DERIVAZIONE AL PALO



ESTRATTO ORTOFOTO



Anas SpA Società con Socio Unico
Cap. Soc. € 2.269.892.000,00 - Iscr. R.E.A. 1024951 - P.IVA 01133981003 - C.F. 80209450887
Sede Legale: Via Montebello, 10 - 40138 Bologna - Tel. 051.44611 - Fax 051.4465224
Sede Compartimentale: Viale A. Manzoni, 8 - 40126 Bologna - Tel. 051.6301111 - Fax. 051.2449280
Pec: anas.emilia@anas.it; post@anas.it; strada@anas.it

Compartimento della Viabilità per l'Emilia Romagna

PROVINCIA DI FERRARA

VISTO PER ANAS:

IL RESPONSABILE DEL POOL SPECIALISTICO E PROGETTAZIONE (Ing. Annalisa LAMBERTI)

IL RESPONSABILE DEL PROCEDIMENTO (Ing. Mario LIBERATORE)

IL PROGETTISTA Ing. Silvano ROSSATO

PROGETTO S.S. 309 "ROMEA" s.r.l.

UFFICIO TECNICO: Via S. Maria, 11 - 40138 Bologna (BO) - Tel. 051.2449280

PROGETTO n. 8791 del 28/06/2016

S.S. 309 "ROMEA"

INTERVENTI DI RAZIONALIZZAZIONE ED ADEGUAMENTO DELLE INTERSEZIONI A RASO, DI INSERIMENTO DI PIAZZOLE DI SOSTA, DI COMPLETAMENTO DEL SISTEMA TUTOR E DI ADEGUAMENTO DELLE BARRIERE DI SICUREZZA DAL Km 24+300 AL Km 55+300

Cod. SIL BOMS168791

PROGETTO DEFINITIVO

INTERVENTO 18 INTERSEZIONE IN LOC. LOVARA VIA DELLA CORPORAZIONE AL Km 45+900

IMPIANTO DI ILLUMINAZIONE

TAVOLA 3.18.17

SCALA 1:250

REVISIONE

nr. data descrizione

0 28.06.17 PRIMA EMISSIONE

PROGETTO n. 8791 del 28/06/2016