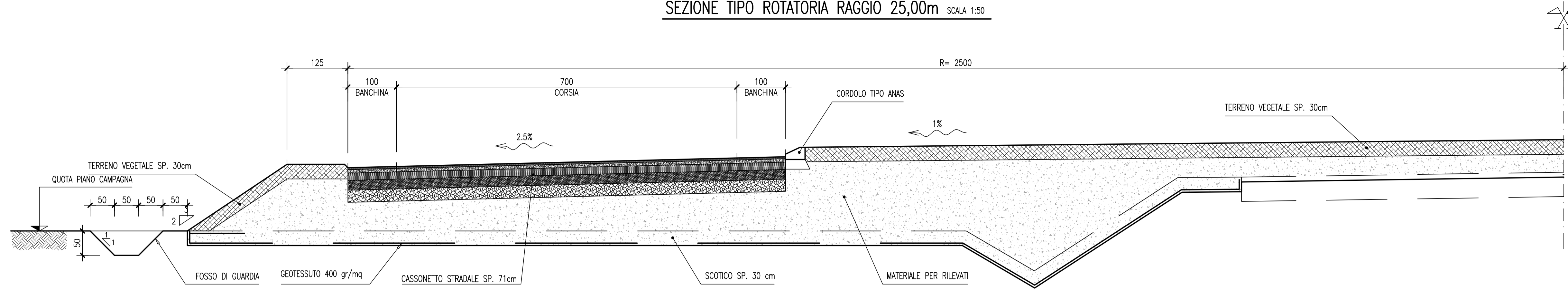
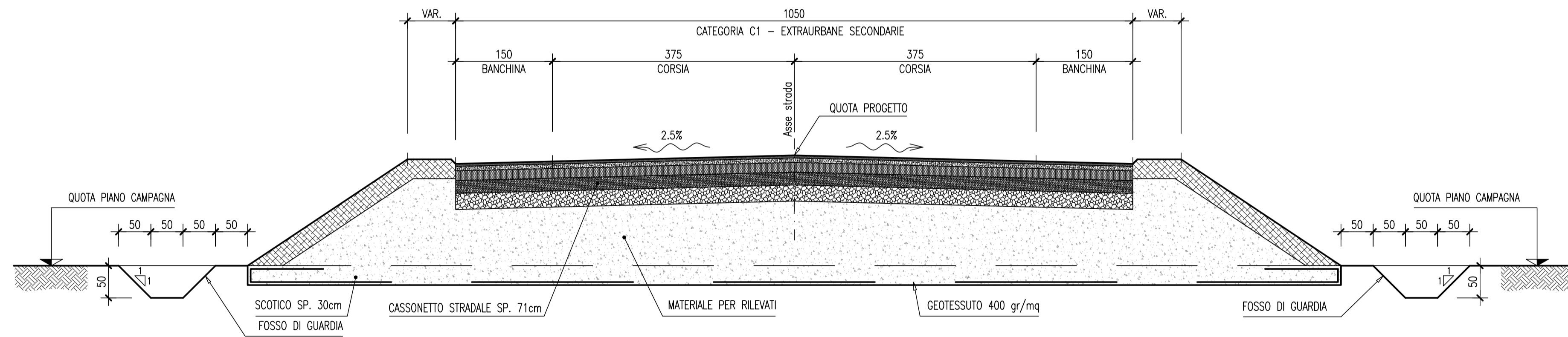


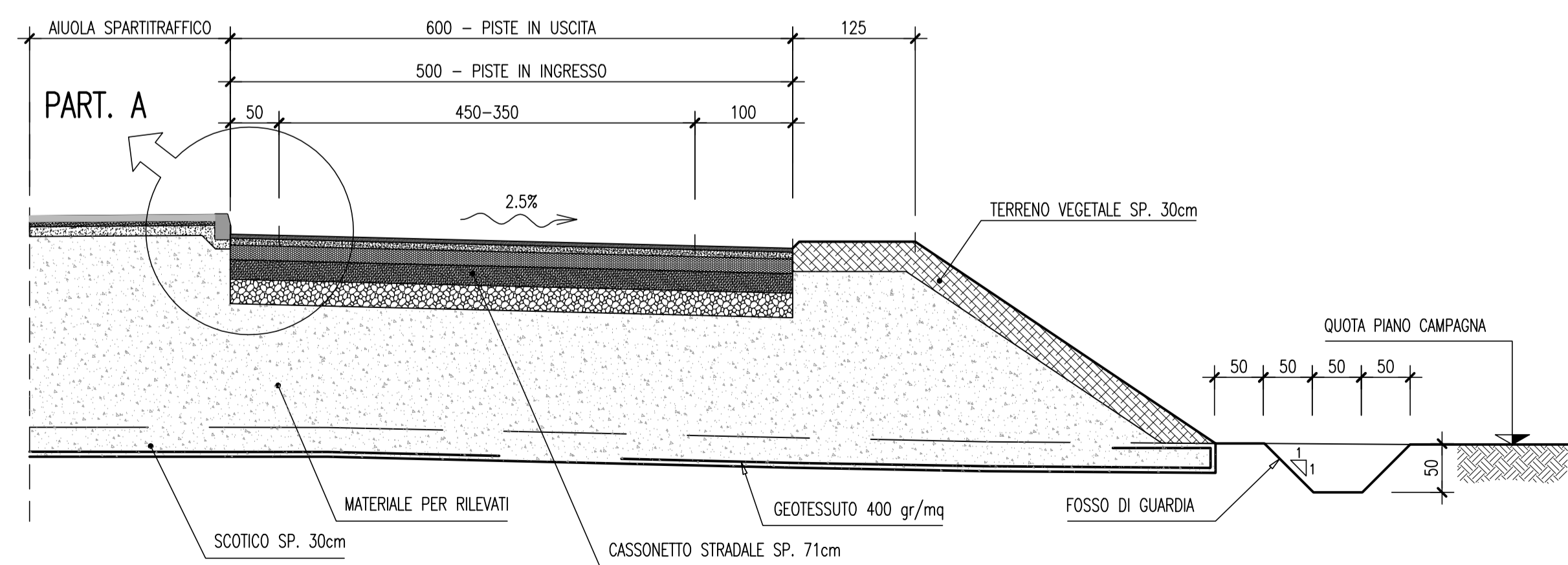
SEZIONE TIPO ROTATORIA RAGGIO 25,00m SCALA 1:50



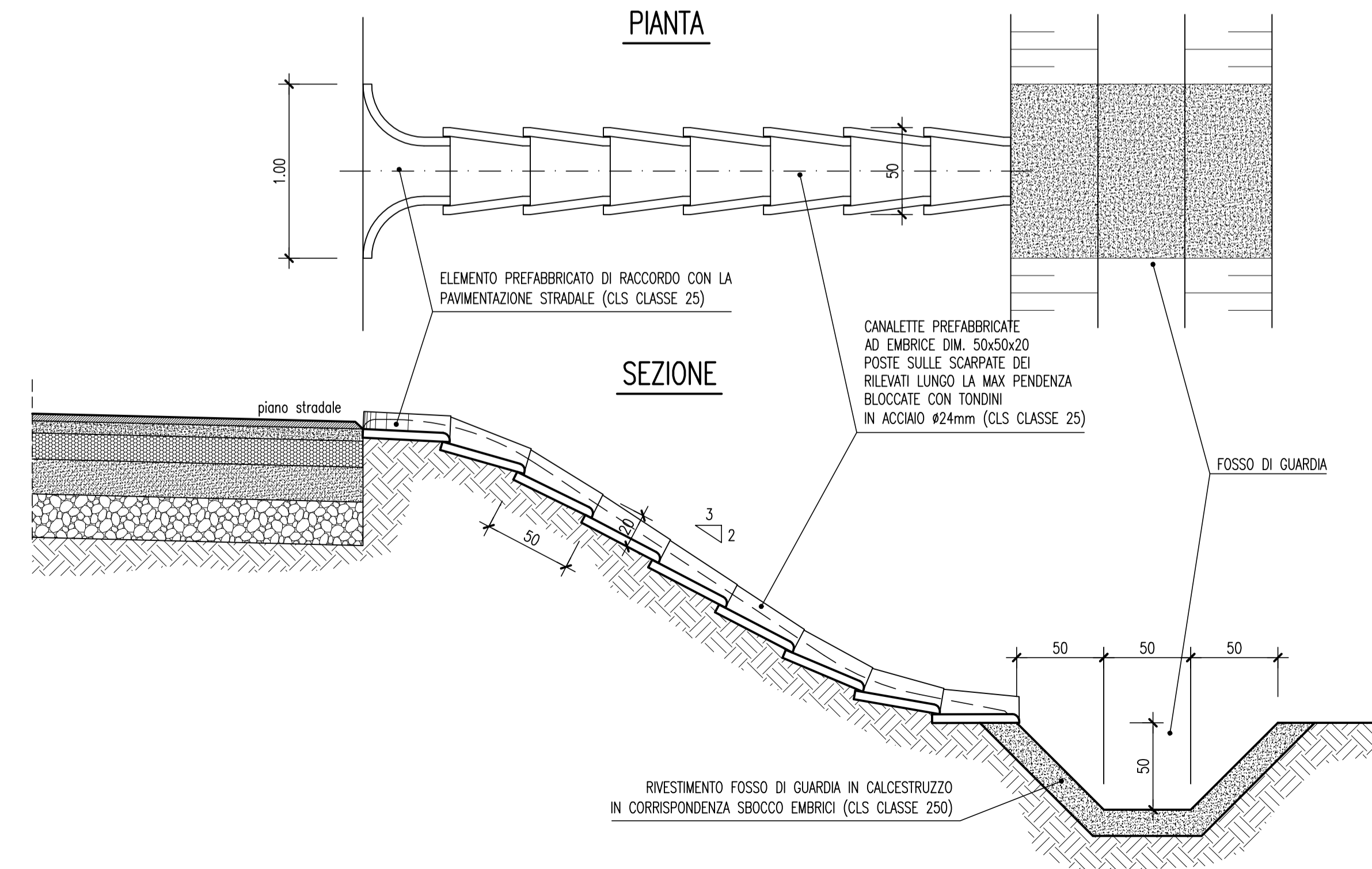
SEZIONE TIPO S.S. 309 "ROMEA" SCALA 1:50



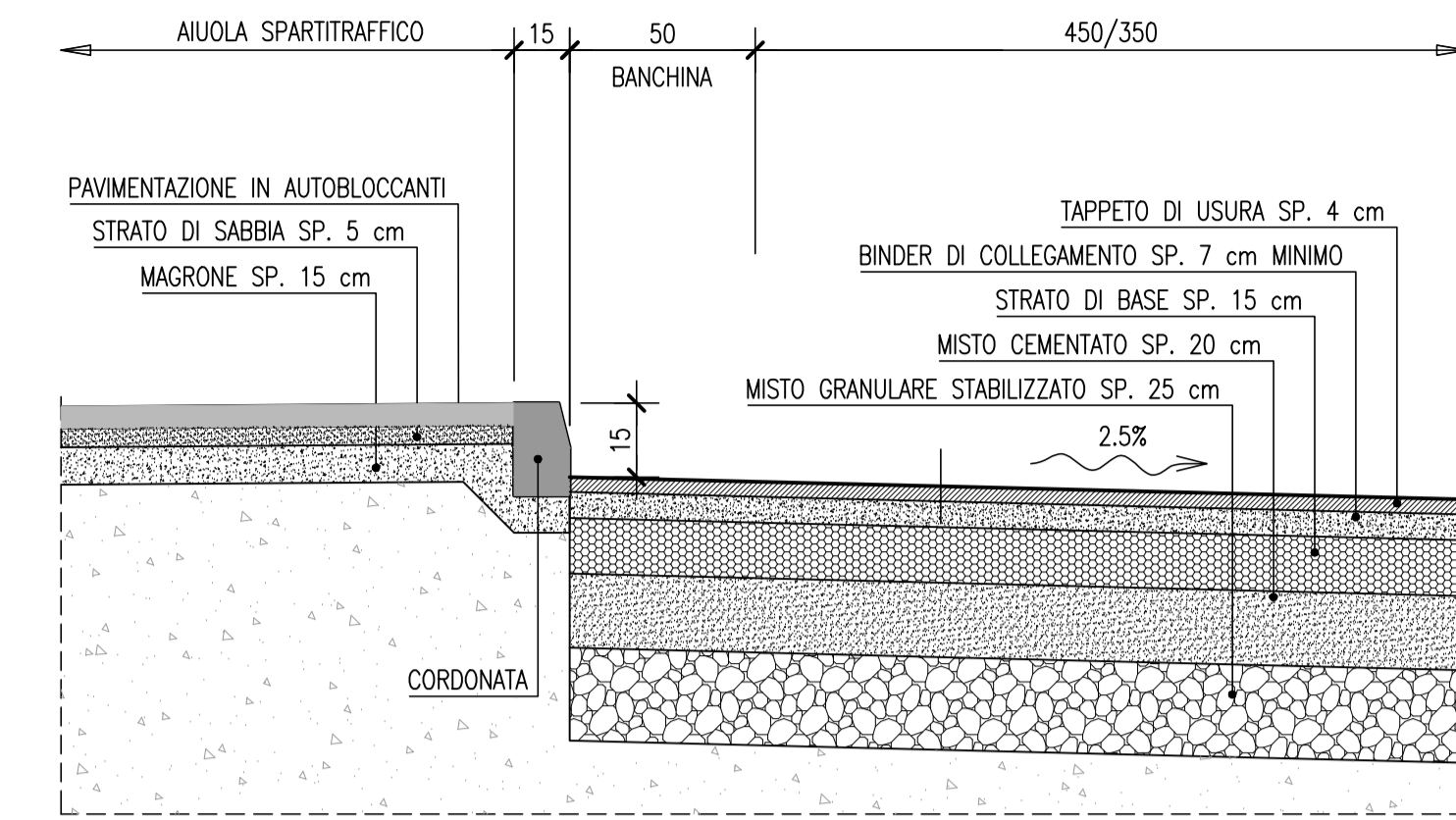
SEZIONE TIPO RAMI DI ACCESSO ROTATORIE SCALA 1:50



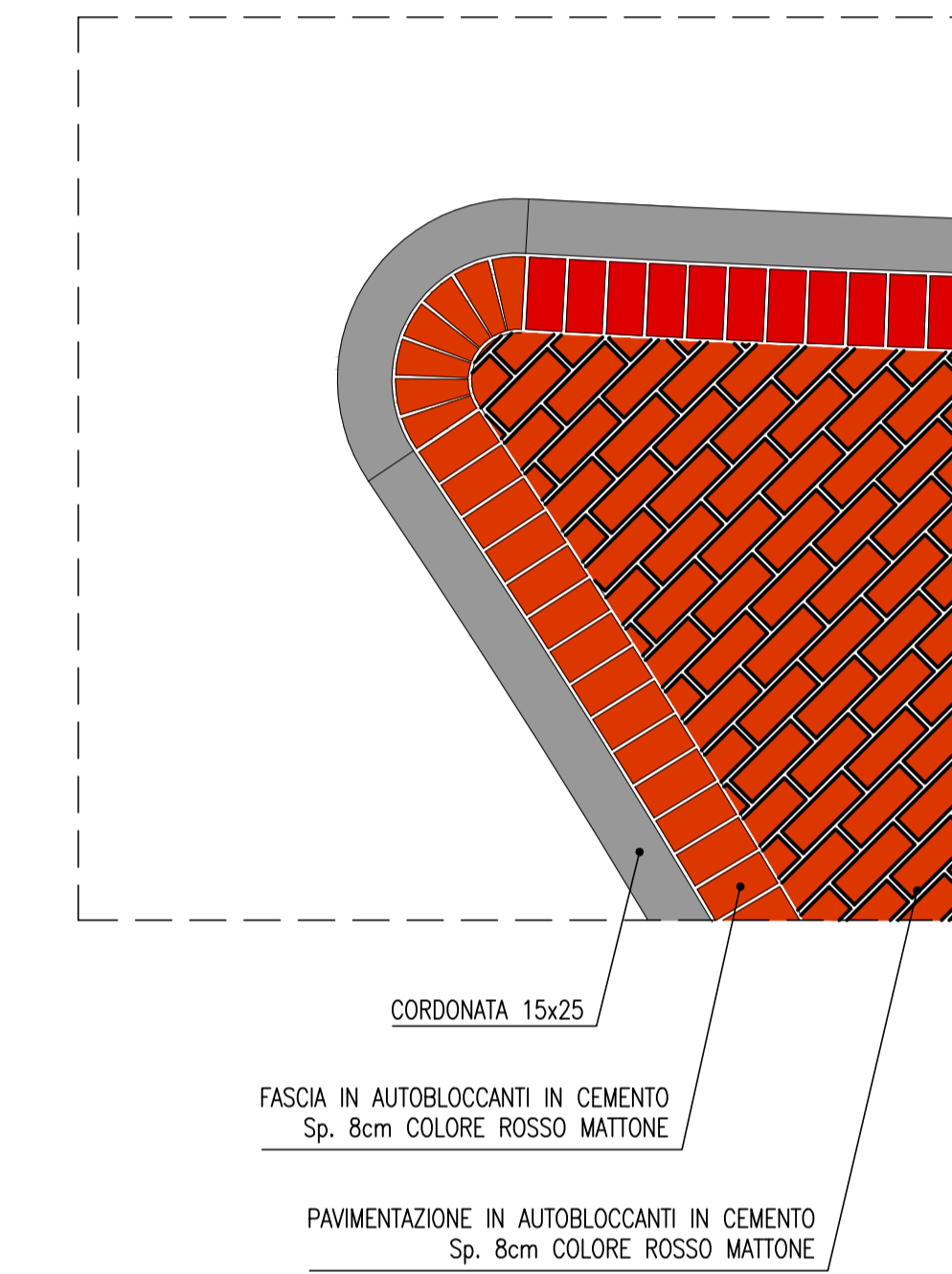
PARTICOLARE CANALETTE AD EMBRICE SUI RILEVATI SCALA 1:25



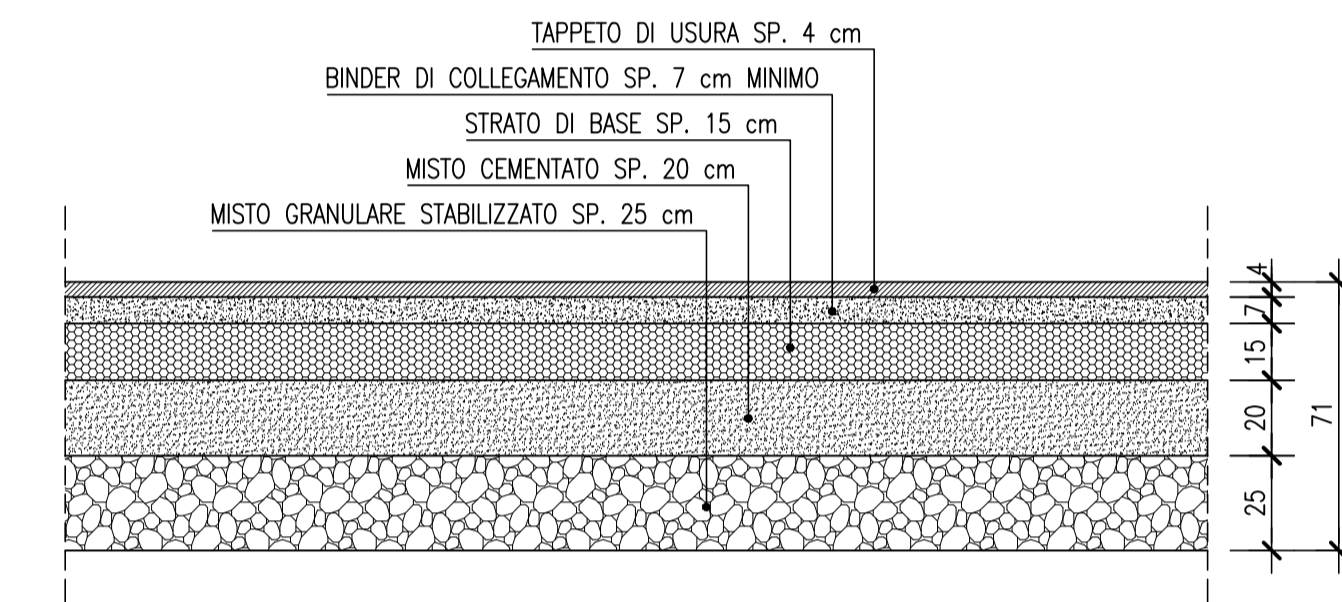
PARTICOLARE A SCALA 1:20



STRALCIO PIANTA AIUOLE SPARTITRAFFICO SCALA 1:20



PARTICOLARE PAVIMENTAZIONE STRADALE SCALA 1:20



ANAS SPA Società con Socio Unico  
 Cap. Soc. € 2.269.892.000,00 - Iscr. R.E.A. 1024951 - P.IVA 02133681003 - C.F. 80208450587  
 Sede legale: Via Monzambano, 10 - 00185 Roma - Tel. 06 44461 - Fax 06 4456224  
 Sede Compartimentale: Viale A. Masini, 8 - 40126 Bologna - Tel. 051.6301111 - Fax. 051.244970  
 Pec: anas.emiliaromagna@postacert.stradeanas.it

Compartimento della Viabilità per l'Emilia Romagna

PROVINCIA DI FERRARA

VISTO PER ANAS:

IL RESPONSABILE DEL POOL SPECIALISTICO E PROGETTAZIONE  
 (Ing. Annalisa LAMBERTI)

IL RESPONSABILE DEL PROCEDIMENTO  
 (Ing. Mario LIBERATORE)

IL PROGETTISTA  
 Ing. Silvano ROSSATO



UFFICIO TECNICO: Via Salaria Grande, 61 - 37066 Sommacampagna (VR)  
 Tel. 045 510288 - Fax 045 510514  
 e-mail: info@progetti.com

PROGETTO n. 8791 del 28/06/2016

S.S. 309 "Romea"

INTERVENTI DI RAZIONALIZZAZIONE ED ADEGUAMENTO DELLE INTERSEZIONI A RASO, DI INSERIMENTO DI PIAZZOLE DI SOSTA, DI COMPLETAMENTO DEL SISTEMA TUTOR E DI ADEGUAMENTO DELLE BARRIERE DI SICUREZZA DAL Km 24+300 AL Km 55+300

Cod. SIL BOMS168791

PROGETTO DEFINITIVO

INTERVENTO 11  
 INTERSEZIONE VIA DELLE ARTI  
 AL Km 31+000

SEZIONI TIPO  
 STRADALI

TAVOLA  
 2.11.02

SCALA  
 1:20-25  
 1:50

REVISIONE	n.	data	descrizione
	0	28.06.17	