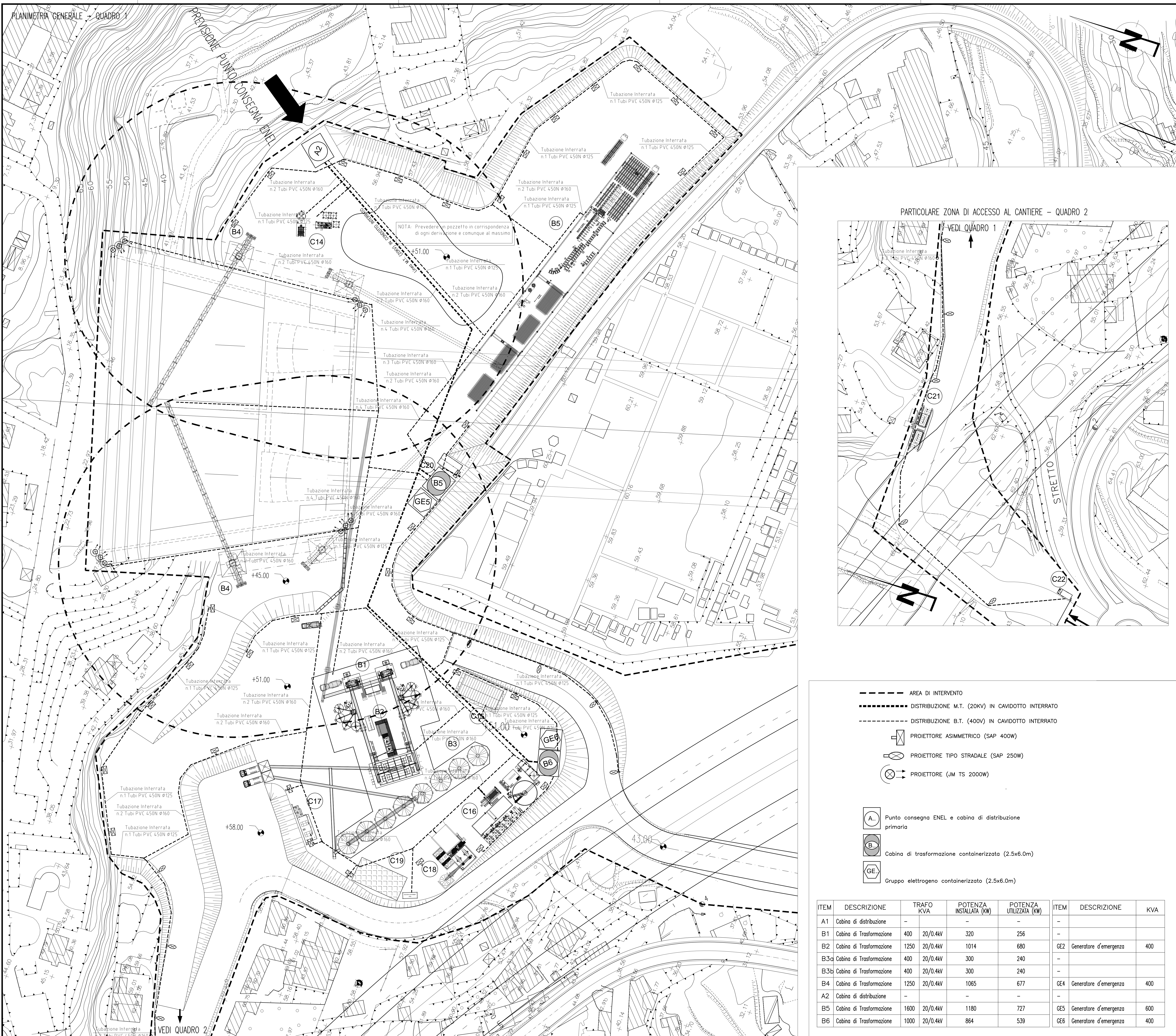
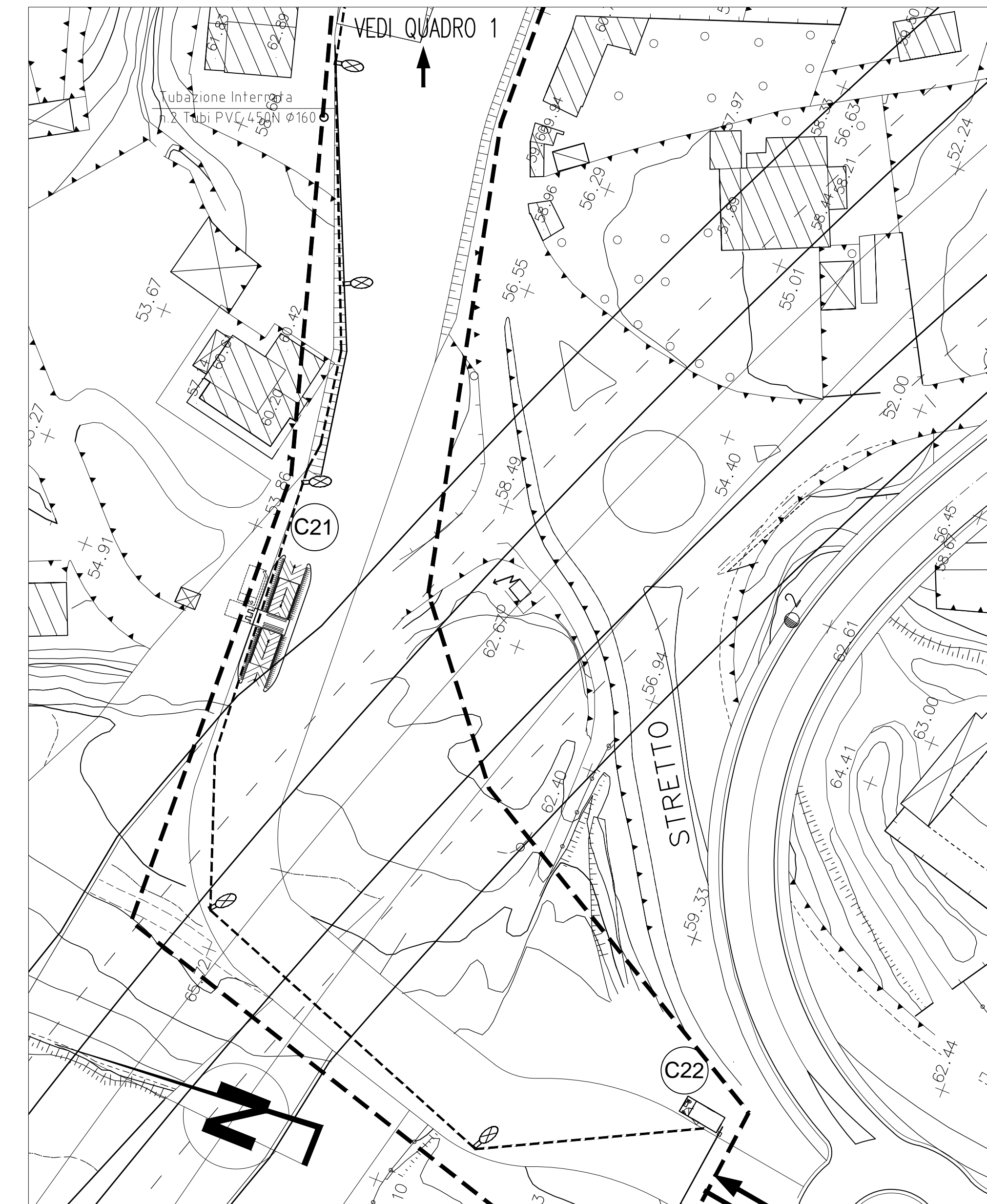


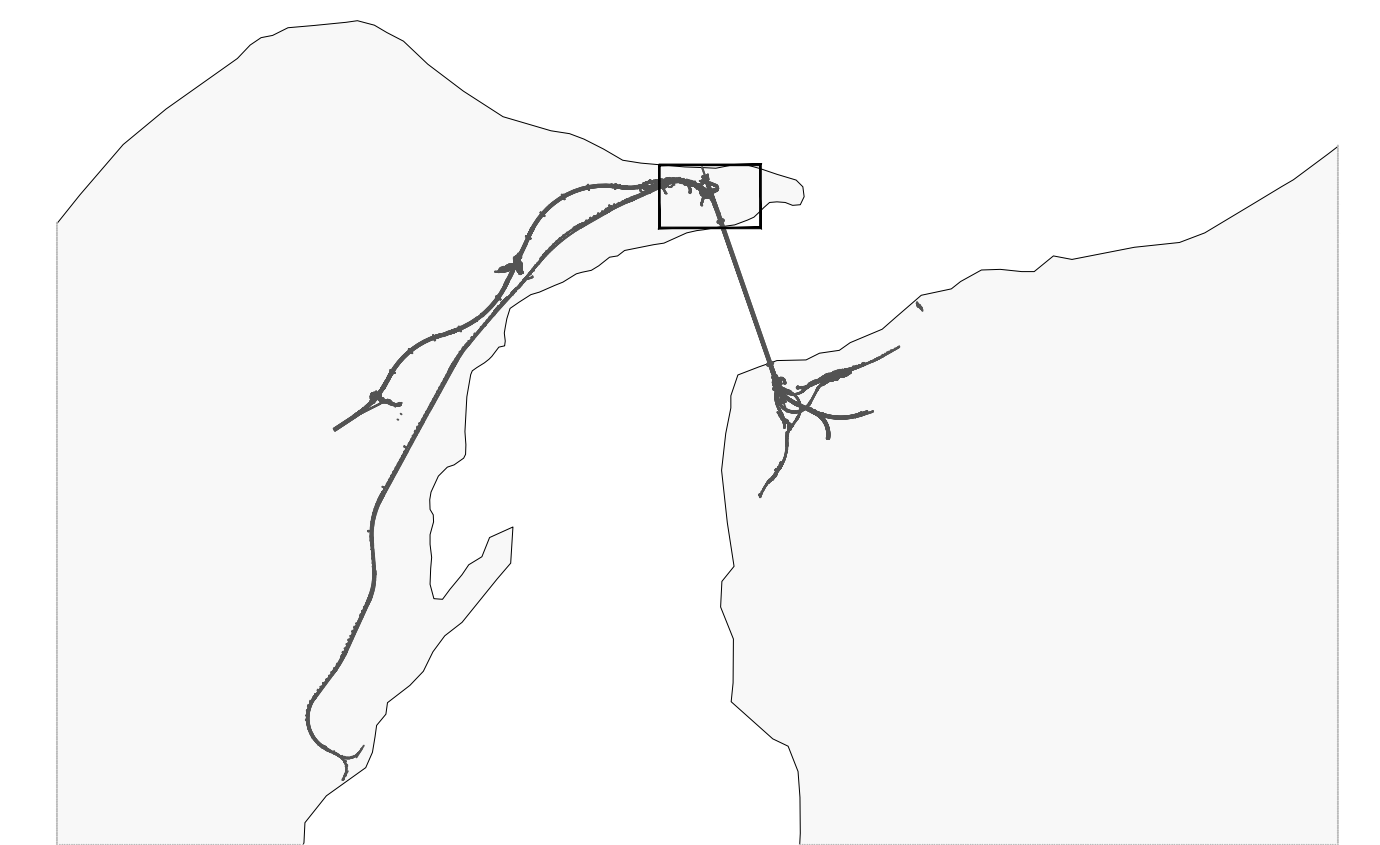
PLANIMETRIA GENERALE - QUADRO 1



PARTICOLARE ZONA DI ACCESSO AL CANTIERE - QUADRO 2



NOTE GENERALI



- A SERVIZI GENERALI**
- A1 CABINA ELETTRICA DI RICEZIONE E DISTRIBUZIONE
- A2 GRUPPO ELETTROGENO
- A3 TRASFORMATORE
- B IMPIANTO DI CANTIERE**
- B1 IMPIANTO DI BETONAGGIO 120+120 mc/h BTN3
- B2 IMPIANTO PRODUZIONE GHIACCIO
- B3 STOCCAGGIO INERTI
- B4 GRU A TORRE SCORREVOLE (7t a 70m)
- B5 AREA LAVORAZIONE FERRO D'ARMATURA
- B6 STOCCAGGIO INERTI BASALTICI
- B7 STOCCAGGIO CENERI
- B8 STOCCAGGIO CEMENTO
- B9 STOCCAGGIO ELEMENTI DI TORRE
- B10 STOCCAGGIO BOBINE
- B11 PONTILE DI SERVIZIO
- C SERVIZI AGLI IMPIANTI**
- C1 MAGAZZINI
- C2 DEPOSITO LUBRIFICANTI - OLI ESAUSTI
- C3 DEPOSITO BOMBOLE
- C4 DISTRIBUTORE CARBURANTI
- C5 PESA A PONTE
- C6 OFFICINE MEZZI PESANTI
- C7 RAMPA OFFICINA
- C8 LAVAGGIO MEZZI
- C9 FALGNAMERIA
- C10 LOCALI SERVIZI COLETTIVI / SPOGLIATOI
- C11 SERBATOIO H2O ANTINCENDIO CON POMPAGGIO
- C12 AREA DI PARCHEGGIO MEZZI PESANTI
- C13 PARCHEGGIO AUTOMOBILI
- C14 IMPIANTO BENTONITE E TRATT. FANGHI BENTONITICI
- C15 LABORATORIO
- C16 IMPIANTO TRATTAMENTO ACQUE E FANGHI DI BETONAGGIO
- C17 COMPRESSORI
- C18 IMPIANTO LAVAGGIO BETONIERE
- C19 CISTERNA ACCUMULO ACQUA da 1000m3
- C20 SERVIZI IGIENICI
- C21 IMPIANTO LAVAGGIO GOMME
- C22 GUARDIANIA
- C23 SERBATOI ACQUA INDUSTRIALE CON AUTOCLAVE

NOTA BENE: PER I DATI DI DETTAGLIO RELATIVI AGLI IMPIANTI TECNOLOGICI VEDI RELAZIONE DESCRITTIVA DELL'OPERA RIF. ELABORATO :CG0000PRODPCZ3C0053000001A

- AREA DI INTERVENTO
- DISTRIBUZIONE M.T. (20KV) IN CAVIDOTTO INTERRATO
- DISTRIBUZIONE B.T. (400V) IN CAVIDOTTO INTERRATO
- ⊗ PROIETTORE ASIMMETRICO (SAP 400W)
- ⊗ PROIETTORE TIPO STRADALE (SAP 250W)
- ⊗ PROIETTORE (JM TS 2000W)

- A. Punto consegna ENEL e cabina di distribuzione primaria
- B. Cabina di trasformazione containerizzata (2.5x6.0m)
- GE. Gruppo elettrogeno containerizzato (2.5x6.0m)

ITEM	DESCRIZIONE	TRAFO KVA	POTENZA INSTALLATA (KW)	POTENZA UTILIZZATA (KW)	ITEM	DESCRIZIONE	KVA
A1	Cabina di distribuzione	-	-	-	-	-	-
B1	Cabina di Trasformazione	400	20/0.4KV	320	256	-	-
B2	Cabina di Trasformazione	1250	20/0.4KV	1014	680	-	-
B3a	Cabina di Trasformazione	400	20/0.4KV	300	240	-	-
B3b	Cabina di Trasformazione	400	20/0.4KV	300	240	-	-
B4	Cabina di Trasformazione	1250	20/0.4KV	1065	677	-	-
A2	Cabina di distribuzione	-	-	-	-	-	-
B5	Cabina di Trasformazione	1600	20/0.4KV	1180	727	GE5	Generatore d'emergenza 600
B6	Cabina di Trasformazione	1000	20/0.4KV	864	539	GE6	Generatore d'emergenza 400

Stretto di Messina
Concessionaria per la progettazione, redazione e gestione del subappalto stabile tra lo Stretto e il Cardello Organismo di Diritto Pubblico (Legge n° 1158 del 12 dicembre 1971, modificata dal D.Lgs. n° 114 del 24 aprile 2003)

PONTE SULLO STRETTO DI MESSINA
 PROGETTO DEFINITIVO

EUROLINK S.p.A.
 IMPREGILO S.p.A. (Mandatario)
 SOCIETA' ITALIANA PER CONDOTTE D'ACQUA S.p.A. (Mandatario)
 COOPERATIVA MURATORI E CEMENTISTI - C.M.C. di Ravenna Soc. Coop. a.r.l. (Mandatario)
 SACVY S.A.U. (Mandatario)
 ISHIKAWAJIMA - HARIMA HEAVY INDUSTRIES CO. Ltd. (Mandatario)
 A.C.I. S.C.P.A. - CONSORZIO STABILE (Mandatario)

IL PROGETTISTA EUROLINK Dott. Ing. C. Pagnoni Ordine Ingegneri Milano n° 15468	IL CONTRAENTE GENERALE Project Manager (Ing. P.P. Marcheselli)	STRETTO DI MESSINA Direttore Generale e RUP Validazione (Ing. G. Timmerghini)	STRETTO DI MESSINA Amministratore Delegato (Dott. P. Gucci)
--	--	--	---

OPERA D'ATTRAVERSAMENTO CZ0269_F0
 CANTIERI
 OPERATIVI - LOGISTICI
 CANTIERI OPERATIVI - CO.53 - SICILIA
 S11 - PLANIMETRIA IMPIANTI E ATTREZZATURE - IMPIANTI ELETTRICI TAV. 2/2

REV. DATA	DESCRIZIONE	REDATTO	VERIFICATO	APPROVATO
FO 20-06-2011	EMISSIONE FINALE	PUGLIESE	FARINA	PAGANI