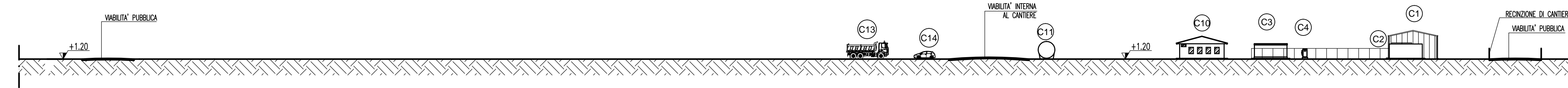
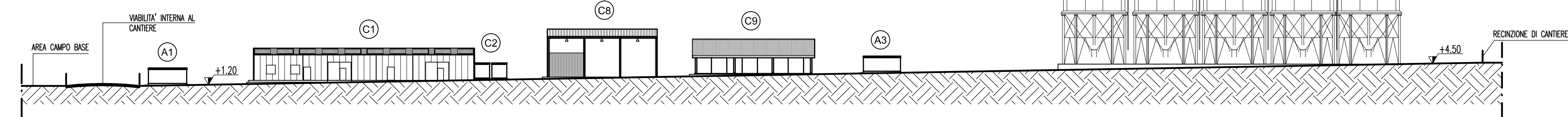


SEZIONE A-A 1:500



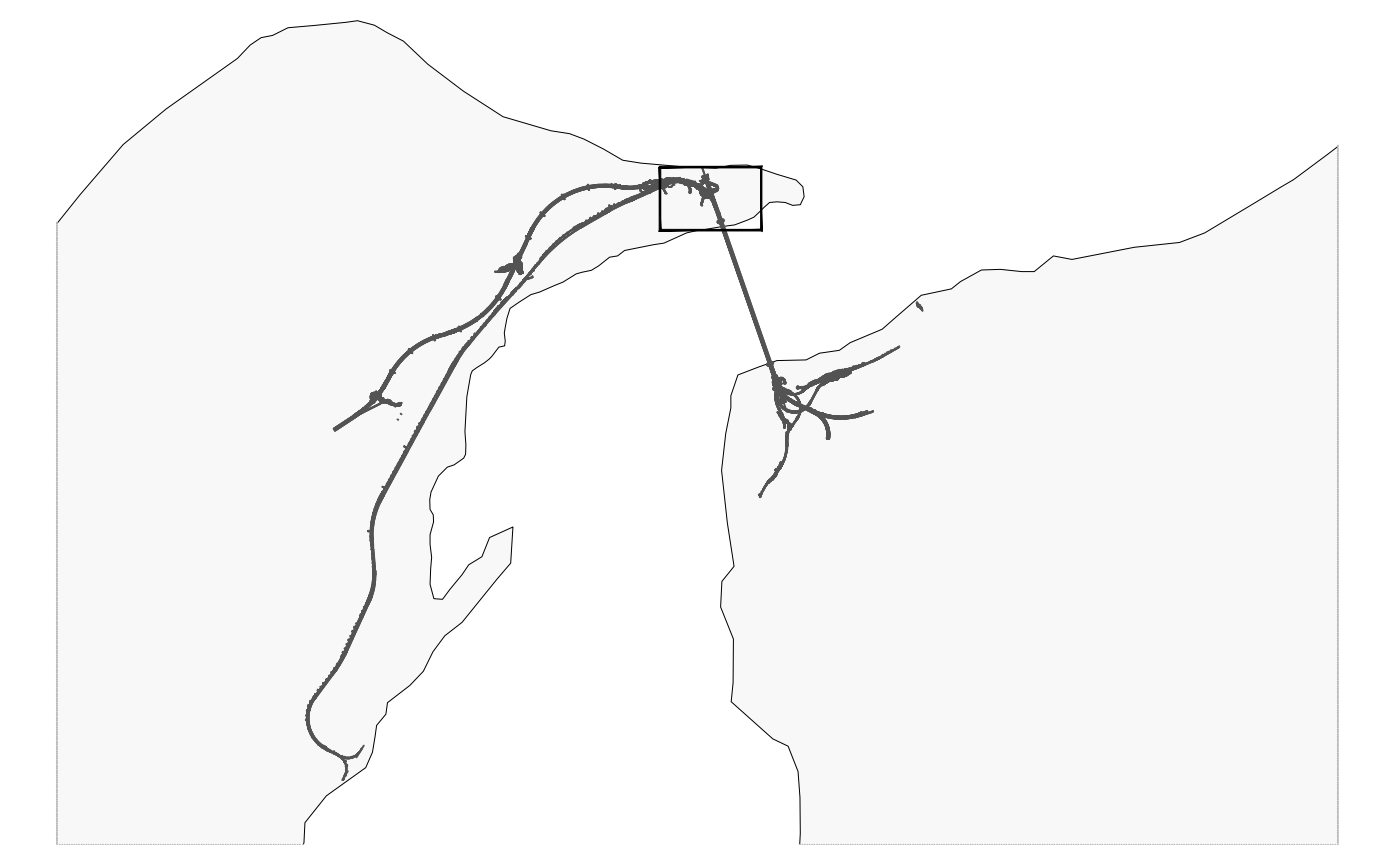
SEZIONE B-B 1:500



SEZIONE C-C 1:500

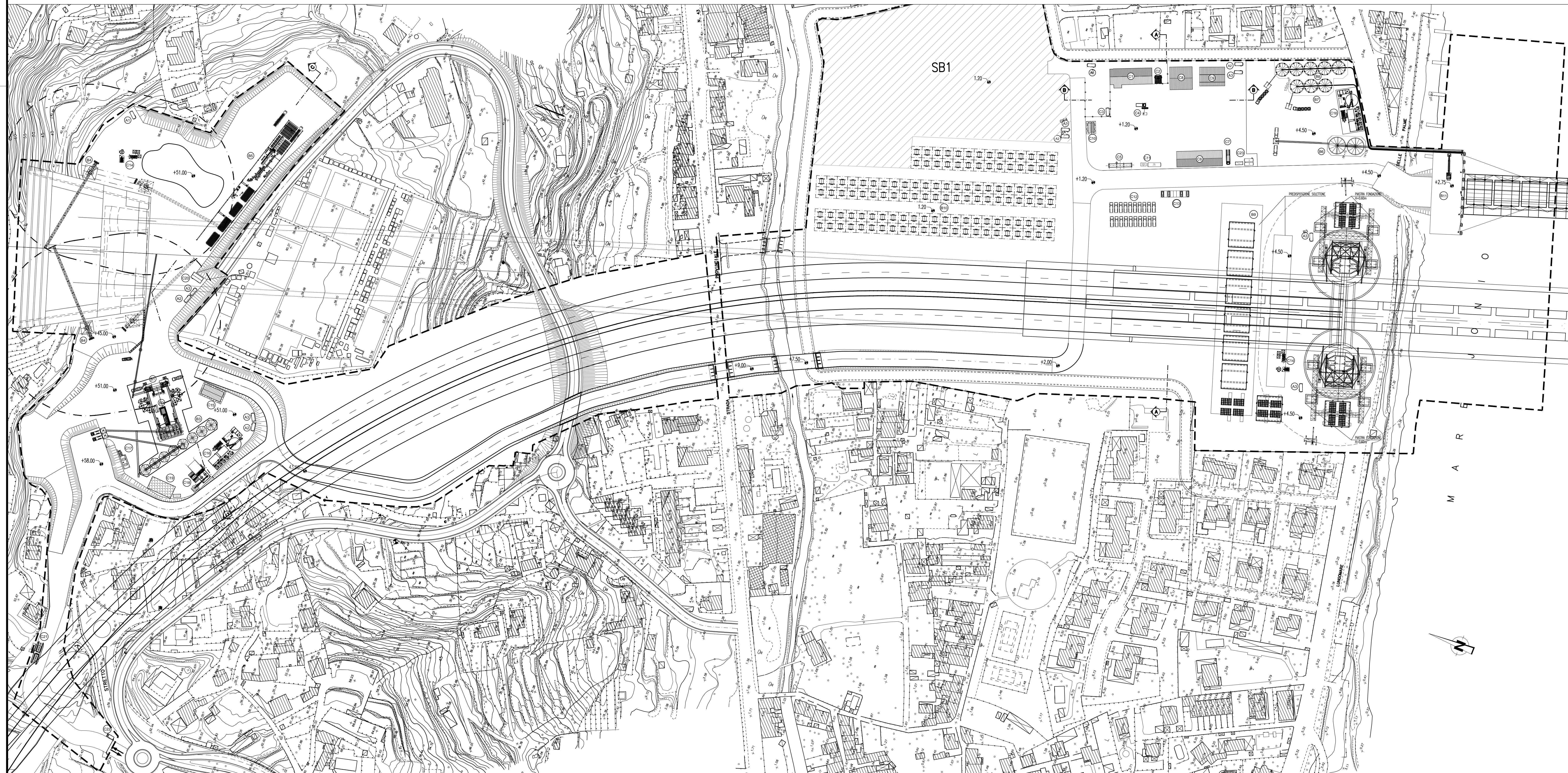


NOTE GENERALI



- A SERVIZI GENERALI**  
 A1 CABINA ELETTRICA DI RICEZIONE E DISTRIBUZIONE  
 A2 GRUPPO ELETTROGENO  
 A3 TRASFORMATORE
- B IMPIANTO DI CANTIERE**  
 B1 IMPIANTO DI BETONAGGIO 120+120 mc/h BTN3  
 B2 IMPIANTO PRODUZIONE GHIACCIO  
 B3 STOCCAGGIO INERTI  
 B4 GRU A TORRE SCORREVOLE (71 o 70m)  
 B5 AREA LAVORAZIONE FERRO D'ARMATURA  
 B6 STOCCAGGIO INERTI BASALTICI  
 B7 STOCCAGGIO CENERI  
 B8 STOCCAGGIO CEMENTO  
 B9 STOCCAGGIO ELEMENTI DI TORRE  
 B10 STOCCAGGIO BOBINE  
 B11 PONTILE DI SERVIZIO
- C SERVIZI AGLI IMPIANTI**  
 C1 MAGAZZINI  
 C2 DEPOSITO LUBRIFICANTI - OLI ESAUSTI  
 C3 DEPOSITO BOMBOLE  
 C4 DISTRIBUTORE CARBURANTI  
 C5 PESA A PONTE  
 C6 OFFICINE MEZZI PESANTI  
 C7 RAMPA OFFICINA  
 C8 LAVAGGIO MEZZI  
 C9 FALEGNAMERIA  
 C10 LOCALI SERVIZI COLETTIVI / SPOGLIATOI  
 C11 SERBATOIO H2O ANTINCENDIO CON POMPAGGIO  
 C12 AREA DI PARCHEGGIO MEZZI PESANTI  
 C13 PARCHEGGIO AUTOMOBILI  
 C14 IMPIANTO BENTONITE E TRATT. FANGHI BENTONITICI  
 C15 LABORATORIO  
 C16 IMPIANTO TRATTAMENTO ACQUE E FANGHI DI BETONAGGIO  
 C17 COMPRESSORI  
 C18 IMPIANTO LAVAGGIO BETONIERE  
 C19 CISTERNA ACCUMULO ACQUA da 1000m3  
 C20 SERVIZI IGIENICI  
 C21 IMPIANTO LAVAGGIO GOMME  
 C22 GUARDIANIA  
 C23 SERBATOI ACQUA INDUSTRIALE CON AUTOCLAVE

NOTA BENE: TUTTE LE INFORMAZIONI DI DETTAGLIO RELATIVE ALLE INSTALLAZIONI IDENTIFICATE CON IL SIMBOLO (X) SONO RIPORTATE NELL'ELABORATO DEI TIPOLOGICI COD. C00000PBZDPCZ000000000011A/2A  
 NOTA BENE: PER I DATI DI DETTAGLIO RELATIVI AGLI IMPIANTI TECNOLOGICI VEDI RELAZIONE DESCRITTIVA DELL'OPERA RIF. ELABORATO : C00000PRODPCZC0053000001A



**Stretto di Messina**  
 Concessionario per la progettazione, redazione e gestione del collegamento stabile tra lo Stretto e il Continente  
 Organismo di Diritto Pubblico  
 (Legge n° 1158 del 17 dicembre 1971, modificata dal D.Lgs. n° 114 del 24 aprile 2003)

**PONTE SULLO STRETTO DI MESSINA**  
 PROGETTO DEFINITIVO

**EUROLINK S.p.A.**  
 IMPREGILO S.p.A. (Mandatario)  
 SOCIETA' ITALIANA PER CONDOTTE D'ACQUA S.p.A. (Mandante)  
 COOPERATIVA MURATORI E CEMENTISTI - C.M.C. di Ravenna Soc. Coop. a.r.l. (Mandante)  
 SACVY S.A.U. (Mandante)  
 ISHIKAWAJIMA - HARIMA HEAVY INDUSTRIES CO. Ltd. (Mandante)  
 A.C.I. S.C.P.A. - CONSORZIO STABILE (Mandante)

IL PROGETTISTA  Dott. Ing. E. Pagnoni Ordine Ingegneri Milano n° 15468	IL CONTRAENTE GENERALE Project Manager (Ing. P.P. Marcheselli)	STRETTO DI MESSINA Direttore Generale e RUP Validazione (Ing. G. Timmenhelli)	STRETTO DI MESSINA Amministratore Delegato (Dott. P. Gucci)
--	--	--	---

**OPERA DI ATTRAVERSAMENTO** CZ0272\_F0  
 CANTIERI  
 OPERATIVI - LOGISTICI  
 CANTIERE OPERATIVO CO.53 - SICILIA "GANZIRRI"  
 S11 - PROFILI PRINCIPALI

CODICE		DESCRIZIONE		REDAZIONE		VERIFICAZIONE		APPROVAZIONE															
C	G	0	0	0	P	B	D	P	C	Z	C	3	C	0	5	3	0	0	0	0	7	F	0
REV.	DATA	DESCRIZIONE								REDAZIONE	VERIFICAZIONE	APPROVAZIONE	SCALA										
	20-06-2011	EMISSIONE FINALE								PUGLIESE	FARINA	PAGANI	1:500										