

S.p.A. AUTOVIE VENETE

34143 TRIESTE - Via V. Locchi, 19 - tel. 040/3189111
 Società soggetta all'attività di direzione e coordinamento da parte di
 Friulia S.p.A. - Finanziaria Regionale Friuli-Venezia Giulia

CONCESSIONARIA AUTOSTRADE
 A4 VENEZIA - TRIESTE
 A23 PALMANOVA - UDINE
 A28 PORTOGRUARO - CONEGLIANO
 A34 - VILLESSE - GORIZIA
 A57 - TANGENZIALE DI MESTRE

REALIZZAZIONE DI RAMPE DI SERVIZIO SULL'AUTOSTRADA A27 IN PROSSIMITA' DELLA SUA INTERCONNESSIONE CON L'AUTOSTRADA A28

STRALCIO PROGETTO ESECUTIVO PER LA RICHIESTA DI VALUTAZIONE PRELIMINARE Art. 6, c.9 D. Lgs 152/2006

PARTE GENERALE

Documentazione urbanistica
 Documentazione fotografica - fotosimulazioni - sezioni caratteristiche

TEMATICA

A

N. ALLEGATO e SUB.ALL.

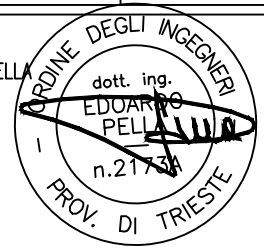
06.00 . 0.0

3					
2					
1					
0	31.05.2019	PRIMA EMISSIONE	MB	SD	EP
REV.	DATA	DESCRIZIONE	REDATTO	VERIFICATO	APPROVATO

COORDINAMENTO E PROGETTAZIONE GENERALE:
 S.p.A. AUTOVIE VENETE
 dott. ing. Stefano DI SANTOLO



IL CAPO COMMESSA
 dott. ing. Edoardo PELLA



PROGETTAZIONE SPECIALISTICA:

DIREZIONE TECNICA:
 dott. ing. Enrico RAZZINI

IL RESPONSABILE UNICO DEL PROCEDIMENTO:
 dott. ing. Enrico RAZZINI

NOME FILE:
 All4-1107A0600000.pdf

DATA PROGETTO:
 30.08.2011

21B20G

11

07

0

CODICE MASTRO

ANNO

N.PROGETTO

REVISIONE

INQUADRAMENTO scala 1:5.000

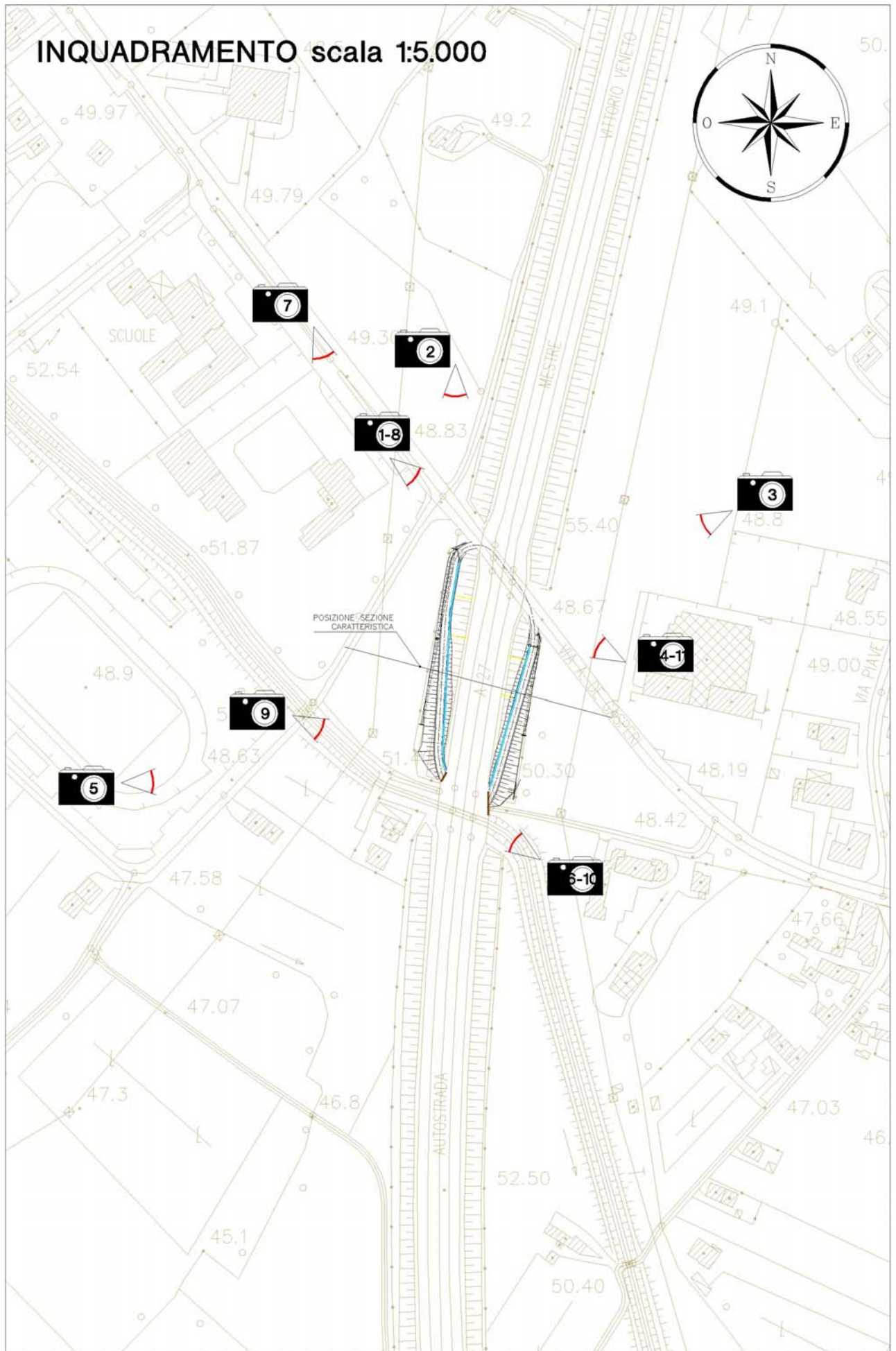




Foto n.1 – rampa in salita

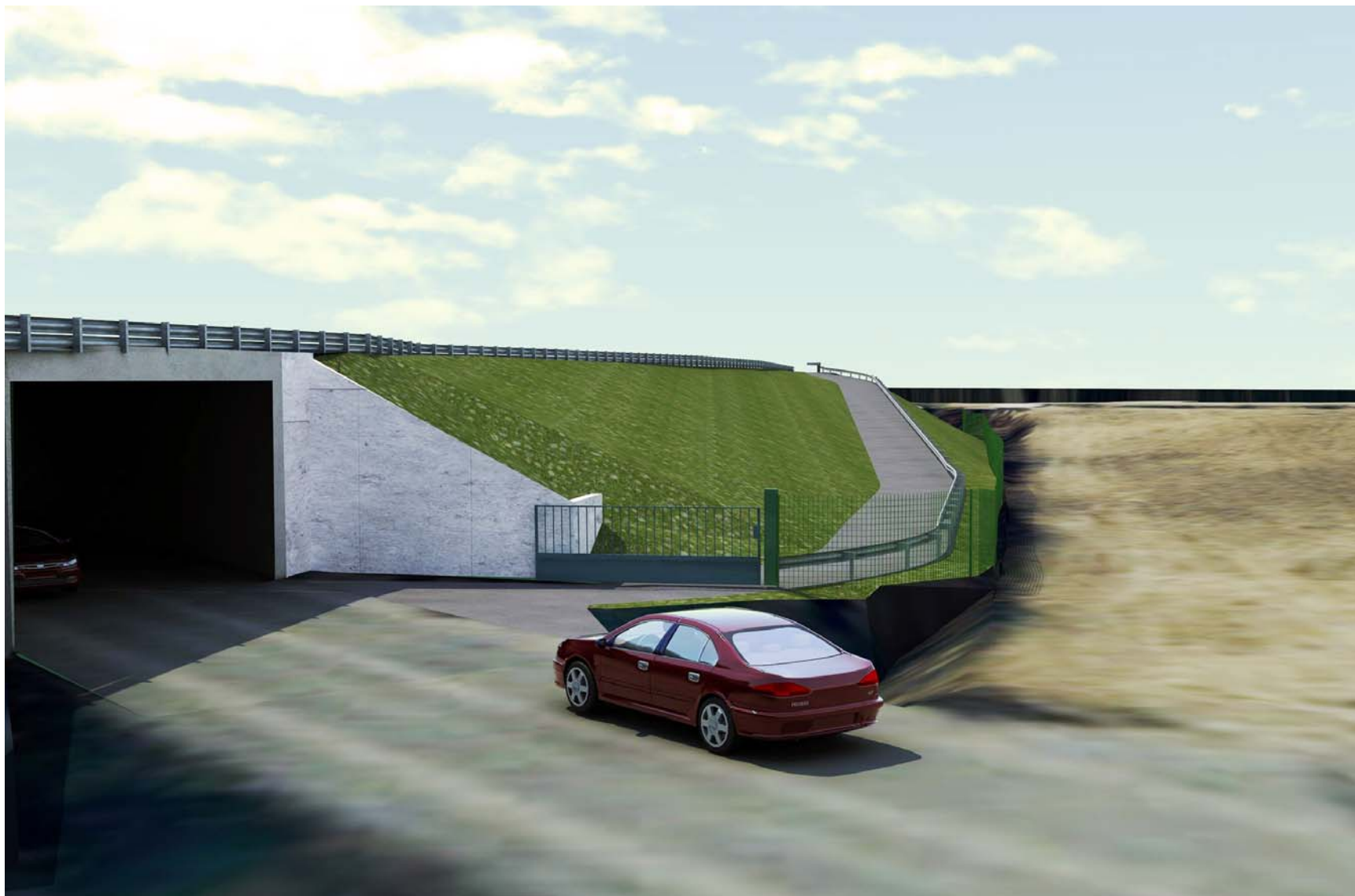


Foto n.2 – rampa in salita

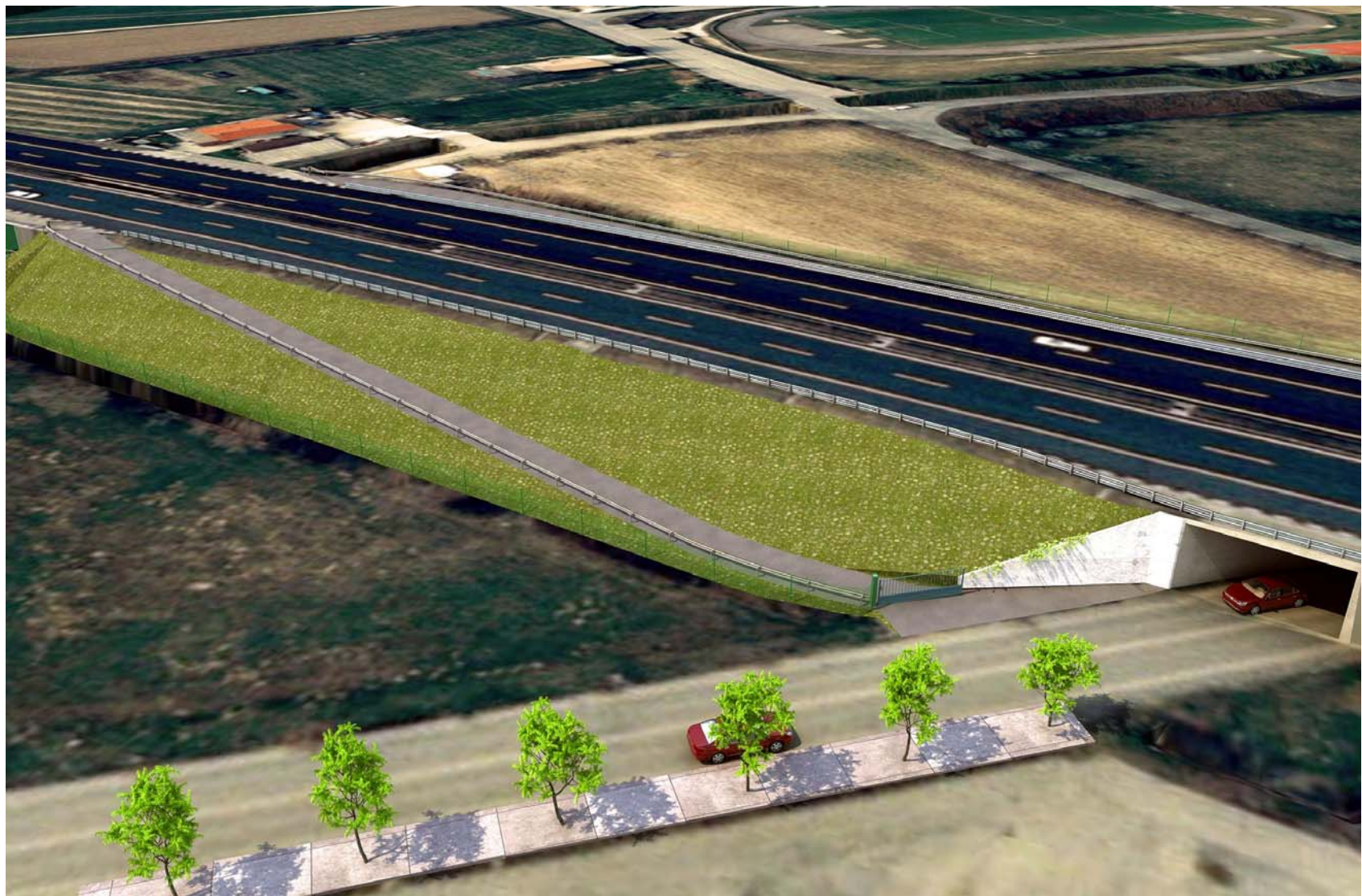


Foto n.3 – rampa in discesa



Foto n.4 - rampa in discesa



Foto n.5



Foto n.6



Foto n.7



Foto n.8 – ante operam



Foto n.8 – post operam



Foto n.9 – ante operam



Foto n.9 – post operam



Foto n.10 – ante operam



Foto n.10 – post operam



Foto n.11 – ante operam



Foto n.11 – post operam

SEZIONE CARATTERISTICA

SCALA = 1:200:200

