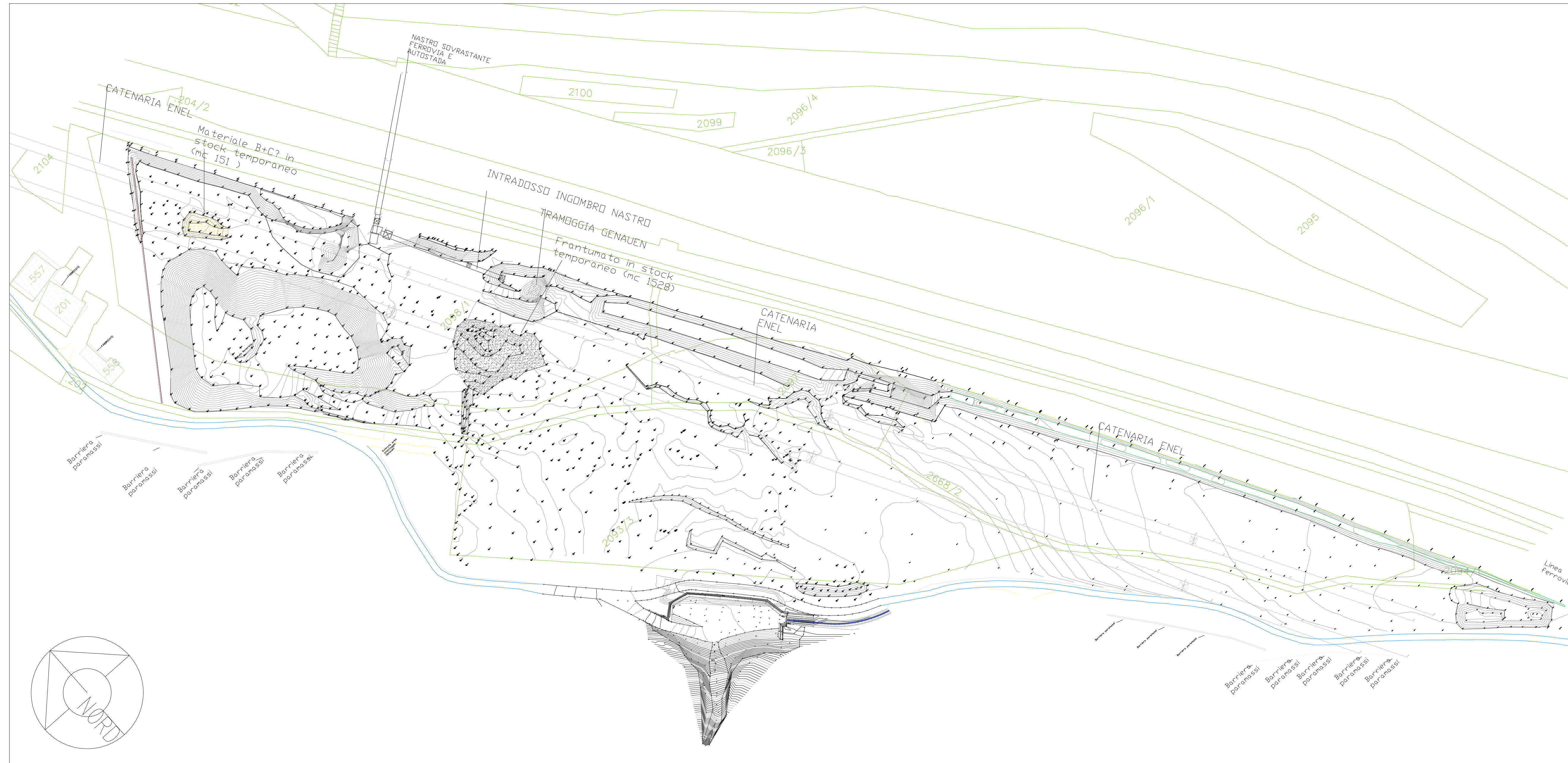


Lageplan
Planimetria esistente 1:1000



Bearbeitungsstand Stato di elaborazione				
Revisione	Abgabe / Emissione	Änderungen Modifiche	Verantwortlicher Änderung Responsabile modifica	Datum Data
00	Abgabe / Emissione		BTC	18.06.2019



Mit Beteiligung der Europäischen Union aus dem Haushalt der Trans europäischen Verkehrsnetze finanziertes Vorhaben
Opera finanziata con la partecipazione dell'Unione Europea attraverso il bilancio delle reti di trasporto transeuropee



**Ausbau Eisenbahnachse München-Verona
BRENNER BASISTUNNEL**
Detailplanung

Potenziamento asse ferroviario Monaco - Verona
GALLERIA DI BASE DEL BRENNERO
Progettazione di dettaglio

H61 Baulos Mauls 2-3	H61 Lotto Mules 2-3
Projekteinheit Materialdeponien Genauen 2	WBS Deposito di Genauen 2
Dokumentenart Lageplan	Tipo documento Planimetria
Titel Bestehende Planimetrie	Titolo Planimetria esistente

Consorzio BTC ScrI



BRENNERO TUNNEL CONSTRUCTION
ASTALDI - GHELLA - PNC - COGEBIS

Mandataria



Mandanti





Ausführungsplanung / Progettazione esecutiva	Detailplanung / Progettazione di dettaglio		
 <p>RT4P <small>Aggregamento Temporaneo di Imprese 4P</small></p>  <p>PRO ITER <small>progettazione ferroviaria</small></p>  <p>piniswiss engineers</p>	<p>Dr. Johann Wild</p>  		
Bearbeitet / Elaborato	Datum / Data	Name / Nome	Gesellschaft / Società
Geprüft / Verificato	18.06.2019	WLD	-
Genehmigt / Approvato	18.06.2019	BUTTAFOCO / SECONDULFO	BTC



Brenner Basistunnel BBT SE

OBA Leiter
Direttore dei Lavori
Ing. Antonio Voza

Vorstand
Amministratore
Ing. Raffaele Zurlo
Ing. Konrad Bergmeister

Projekt- kilometer / Chilometro progetto	von / da 32.0+88 bis / a 54.0+15 bei / al -	Bau- kilometer / Chilometro opera	von / da 13.2+90 bis / a 27.2+17 bei / al -	Status Documento / Stato documento	Massstab / Scala 1:1000		
Staat	Lot	Einheit	Nummer	Dokumentenart	Vertrag	Nummer	Revision
02	H61	DB	300	KLP	B0130	51161	00