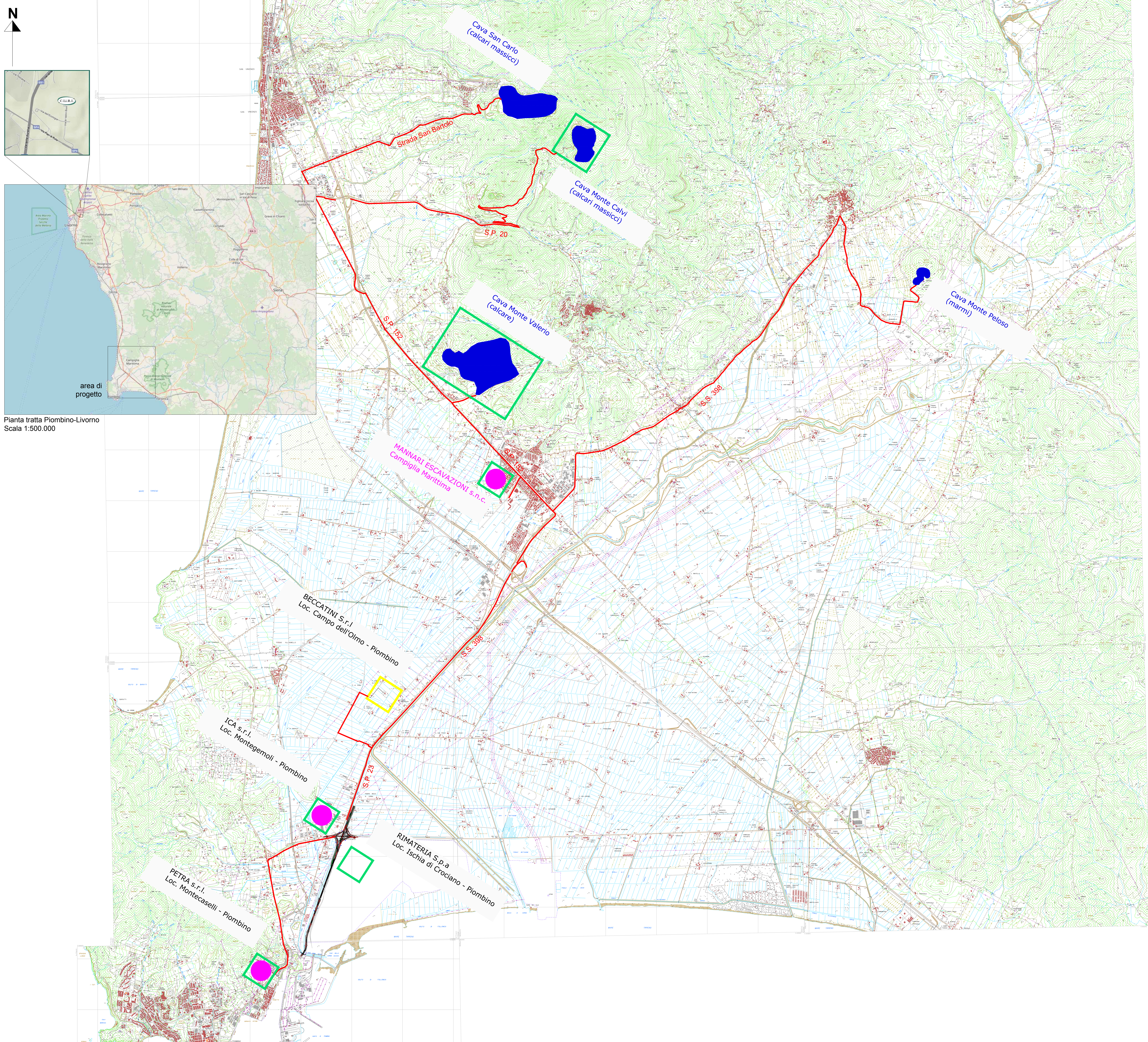


Pianta tratta Piombino-Livorno  
Scala 1:500.000

### LEGENDA

-  Cave attive
-  Impianto di recupero di materiali ferrosi
-  Discariche
-  Impianti di trattamento al fine di recupero
-  Viabilità di collegamento alle cave.
-  Nuovo tracciato Anas






**Direzione Progettazione e Realizzazione Lavori**

**S.S. 398 "Via Val di Cornia"**  
Bretella di collegamento tra l'Autostrada Tirrenica A12  
e il Porto di Piombino  
LOTTO 1 - Svincolo di Geodetica-Gagno

**PROGETTO ESECUTIVO**

COD. FI2

**PROGETTAZIONE:** ANI SINTAGMA - GEOG - IERINA

IL RESPONSABILE DELL'INTEGRAZIONE DELLE PRESTAZIONI SPECIALISTICHE:  
Dot. Ing. Nando Granieri  
Ordine degli Ingegneri della Prov. di Perugia n° A351

IL GRUPPO DI PROGETTAZIONE:  
MANDATARIO: MANDANTI:

PROGETTISTA:  
Dot. Ing. Luca Neri  
Ordine degli Ingegneri della Prov. di Perugia n° A245

IL GEOLOGO:  
Dot. Geol. Giorgio Caviglioli  
Ordine dei Geologi della Regione Umbria n°108

REDAZIONE:  
Dot. Ing. Filippo Frattolero  
Ordine degli Ingegneri della Prov. di Perugia n° A3373

Sintagma

GEOTECHNICAL

ICARIA

Dot. Ing. N. Granieri

Dot. Ing. D. Caraccioli

Dot. Ing. S. Scaroni

Dot. Ing. M. Manes

Dot. Ing. A. Bracchi

Dot. Ing. V. Di Gori

Dot. Ing. F. Suardati

Dot. Ing. C. Caraccioli

Dot. Ing. F. Domini

Dot. Ing. G. Sgarbi

Dot. Ing. G. Caviglioli

Dot. Ing. E. Sestini

Dot. Ing. E. Sestini

Dot. Ing. L. Dielli

Dot. Ing. F. Pampaloni

Dot. Ing. F. Berti

IL COORDINATORE PER LA SICUREZZA IN FASE DI PROGETTAZIONE:  
Dot. Ing. Filippo Frattolero  
Ordine degli Ingegneri della Prov. di Perugia n° A3373

PROTOCOLLO

DATA

MARZO 2019

**GEOLOGIA E GESTIONE MATERIE**  
Carta ubicazione cave e discariche

CODICE PROGETTO		NOME FILE		REVISIONE	SCALA:
PROGETTO	LV. MOD. N. MOD.	700-6200-020-0001			
DFFI112	E 1801			A	1:25000
		CODICE ELAB.	T00GE00GEOCD01		

REV.	DESCRIZIONE	DATA	REDATTO	VERIFICATO	APPROVATO
A	Emissione	26/03/2019	A.Lotti	G.Caviglioli	N.Granieri