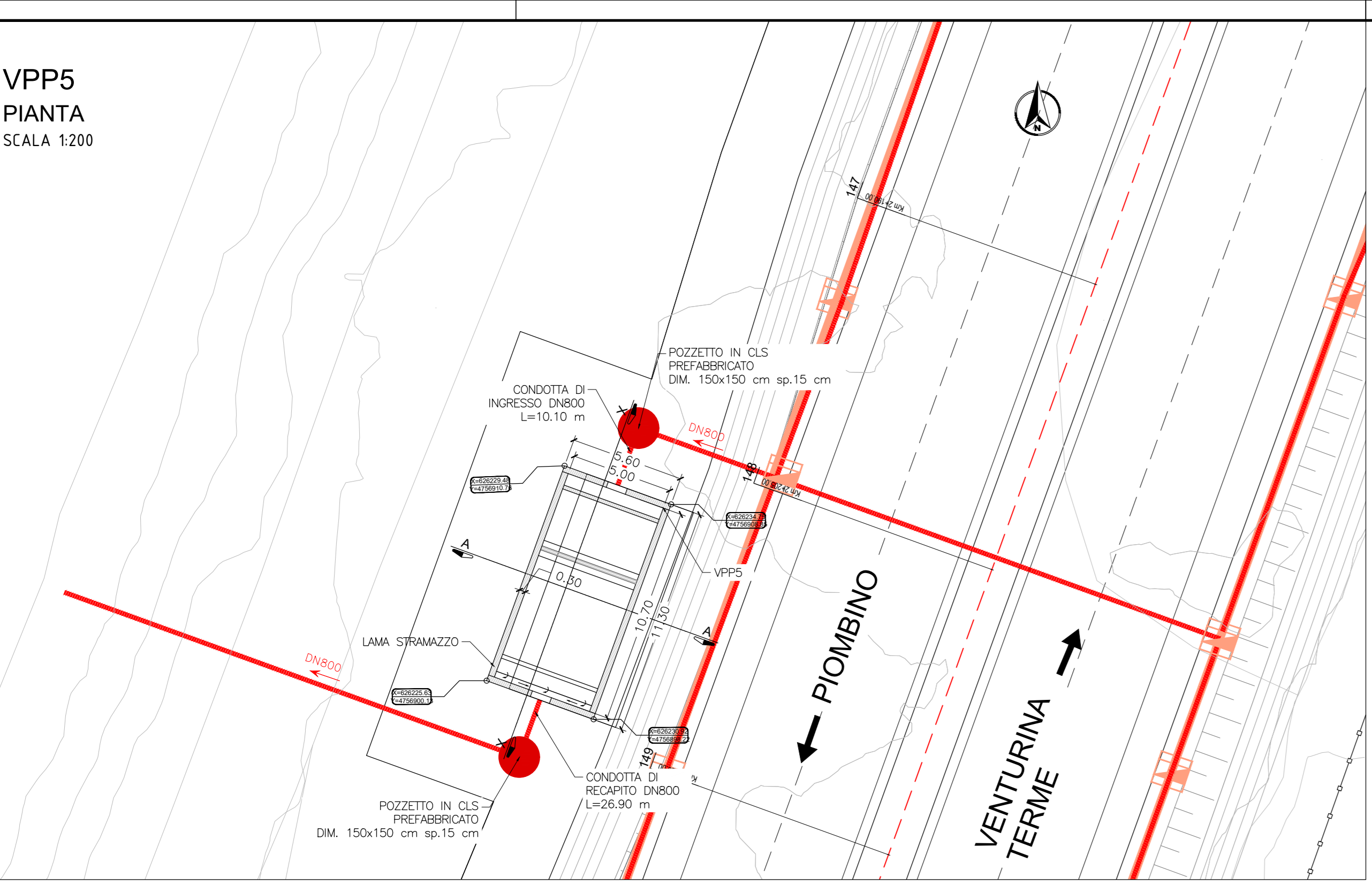
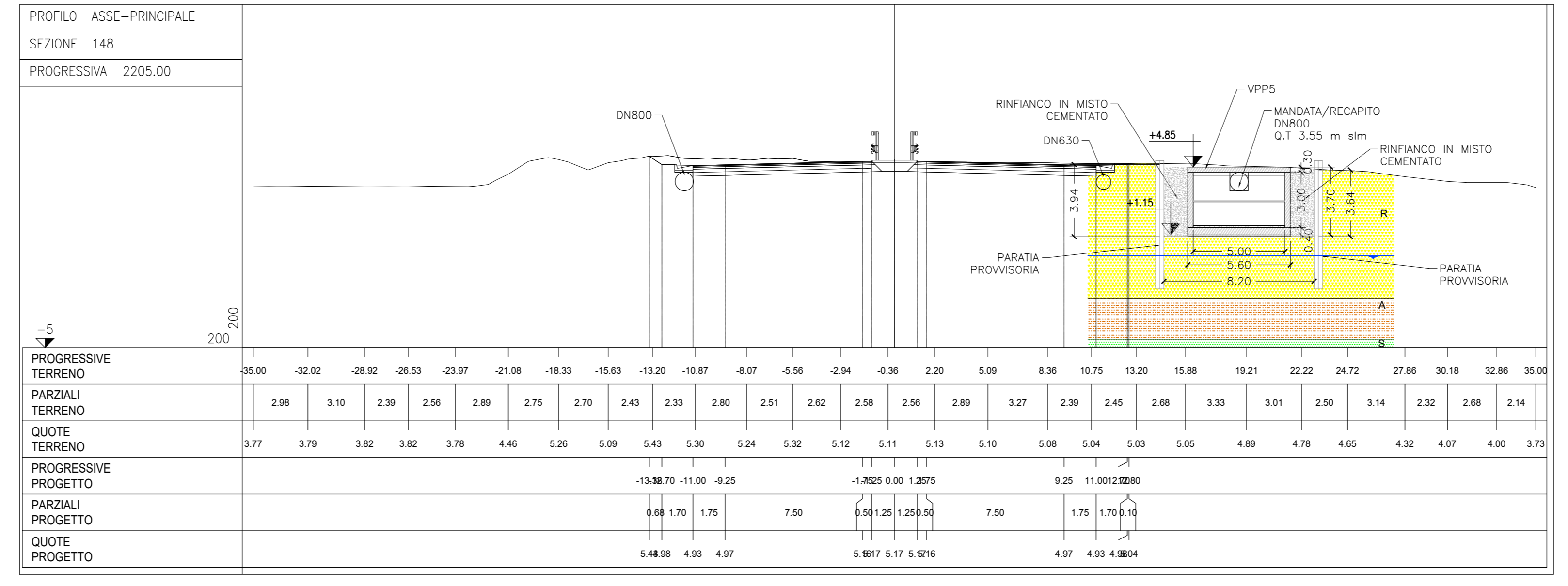


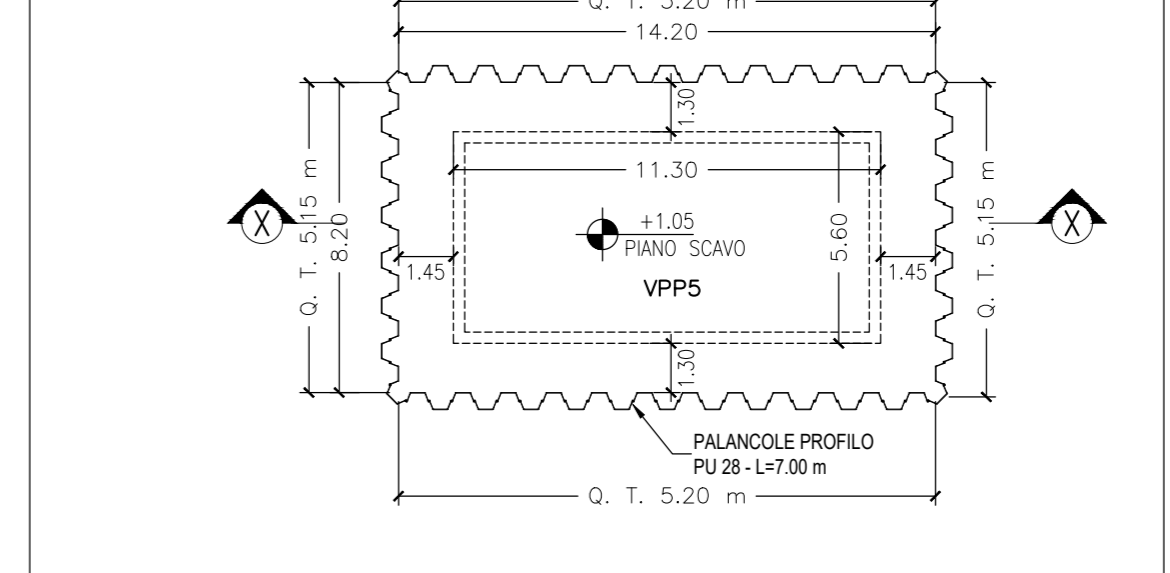
VPP5
PIANTA
SCALA 1:200



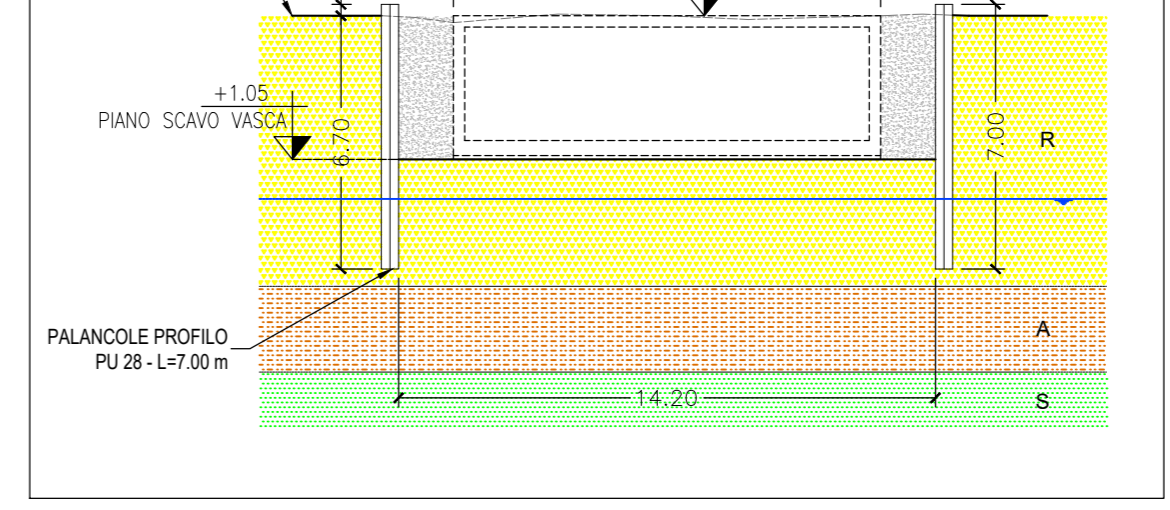
VPP5
SEZIONE A-A
SCALA 1:200



PIANTA OPERE PROVVISORIALI
SCALA 1:200

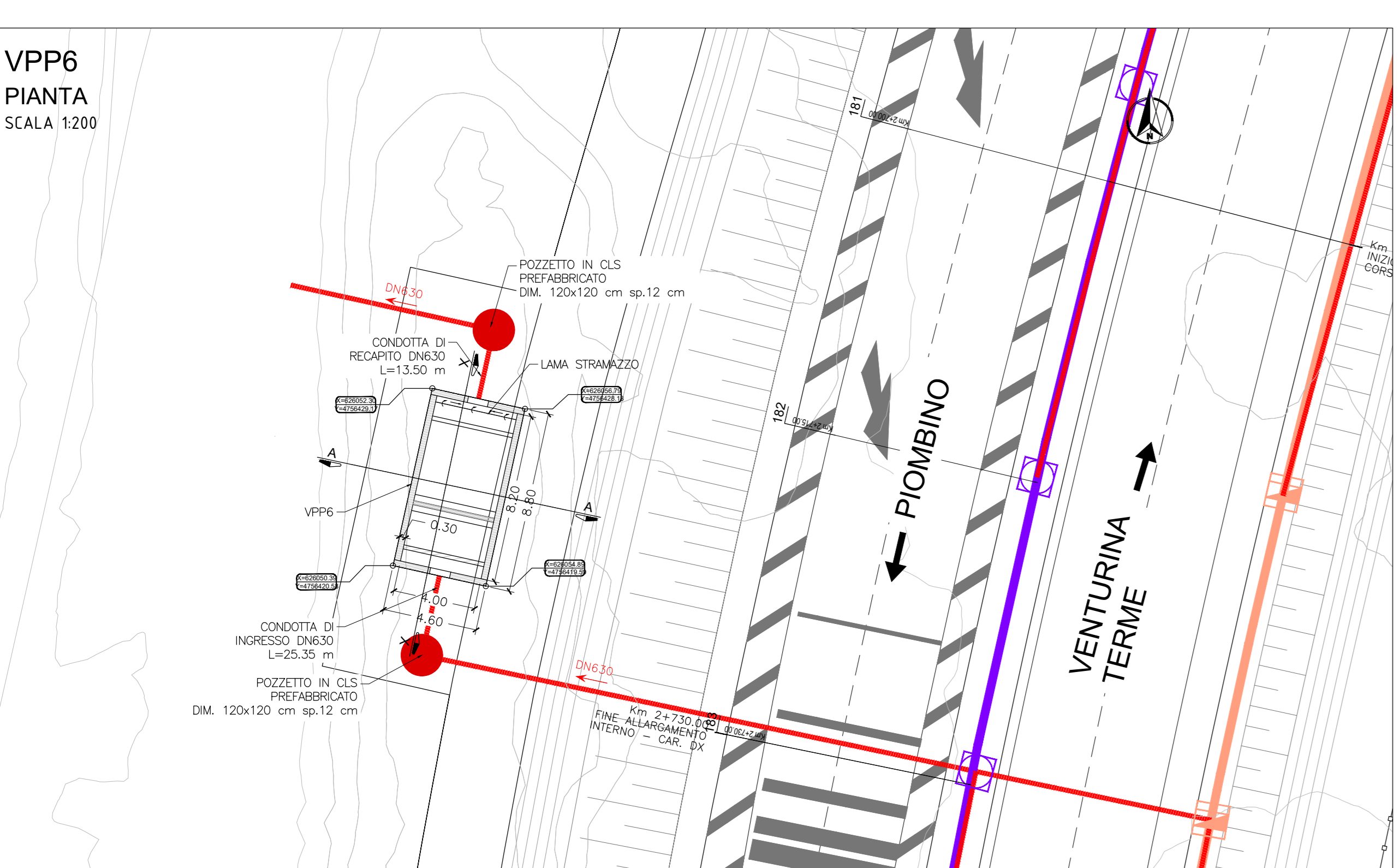


SEZIONE X-X
SCALA 1:200

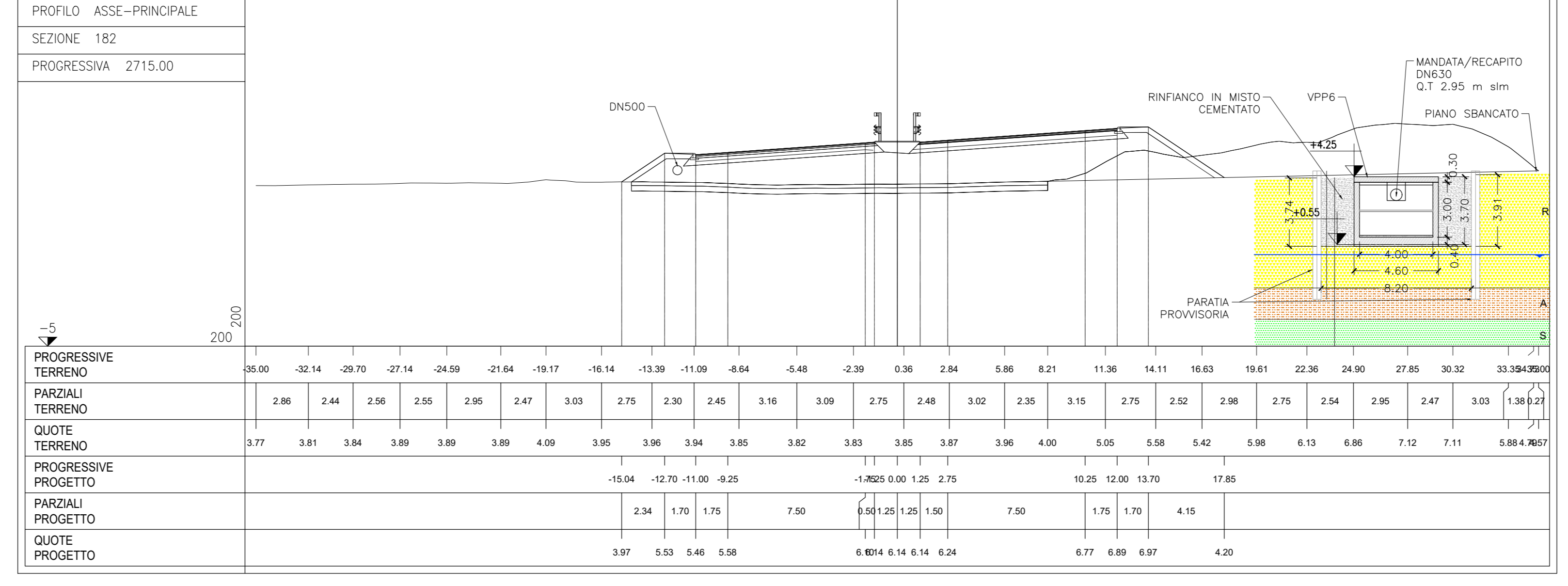


- Impermeabilizzazione:**
- Geotessile di peso non inferiore a 400 g/cm²
 - Resistenza a trazione: P 1750 N/5cm (> 35 kN/m)
 - Guaina in polietilene plastico bituminoso sp=5mm
 - Impermeabilità 60 kPa
 - Resistenza a trazione 700 N
 - Allungamento a trazione 40%
 - Resistenza a punzonamento 20 kg
- Manufatti prefabbricati:**
- Tubi in Peod corrugato esternamente e liscio internamente (secondo EN13476-3) SN 8 kN/m² DN=D_{int} = 315 ± 1400
 - Diametro nominale: DNØ 100-200-250mm
 - Tubi in conglomerato cementizio (secondo UNI 9534)
 - Classe 3', giunti a bicchiere
 - Pozzetti e botole in C.A.V. Rck P 30 Mpa
 - Armatura in barre di acciaio: FeB 44K controllata in stabilimento
 - R.E.S.: f tk P 440 Mpa - f yk P 390 Mpa - f tk / f yk P 1.10
- Dispositivi di coronamento:**
- Chiusini e griglie corribili con controlatola in ghisa sferoidale (salvo diverse indicazioni) (secondo UNI EN 124)
 - Classe: D400 con elementi di bloccaggio
 - Chiusini e griglie corribili con controlatola in acciaio zincato a caldo (secondo UNI EN 124)
 - Classe: C250 con elementi di bloccaggio
 - Dispositivi non corribili con controlatola in acciaio zincato a caldo (secondo UNI EN 124)
 - Classe: B125
- Riempimenti ed opere in cls non armato:**
- Rivestimento collettore
 - Conglomerato cementizio: Rck P 25 Mpa
 - Elementi marginali
 - Conglomerato cementizio: Rck P 25 Mpa
- Calcestruzzo**
- Magrone per regolarizzazione piano di posa
 - calcestruzzo c20-15 mpa
 - Calcestruzzo vasche di prima pioggia e tombini (strutture di fondazione ed elevazione)
 - calcestruzzo C32/40 (fck=40) - classe di esposizione XC4 - XA2
 - massimo a/c = 0.50 - contenuto minimo di cemento = 340 kg/m³
 - dmax aggregato = 30 mm
 - classe di consistenza = S4 - classe contenuto cloruri = cl 0.2
 - copriferro netto strutture di fondazione 5 cm
 - copriferro netto strutture in elevazione 4 cm
- Acciaio per calcestruzzo armato**
- Tutte le strutture
 - Acciaio S450E

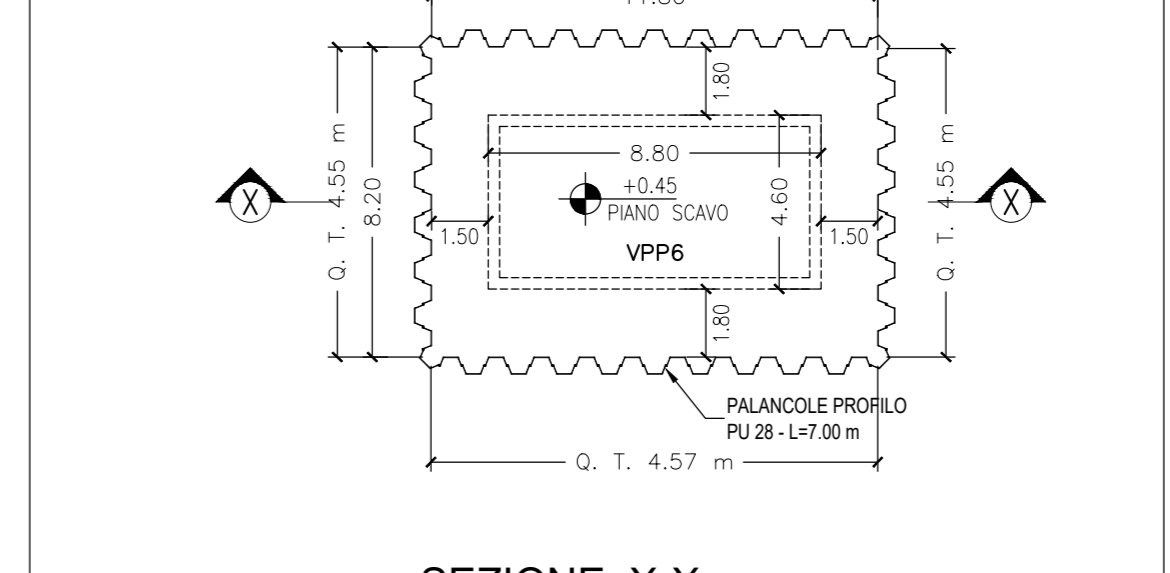
VPP6
PIANTA
SCALA 1:200



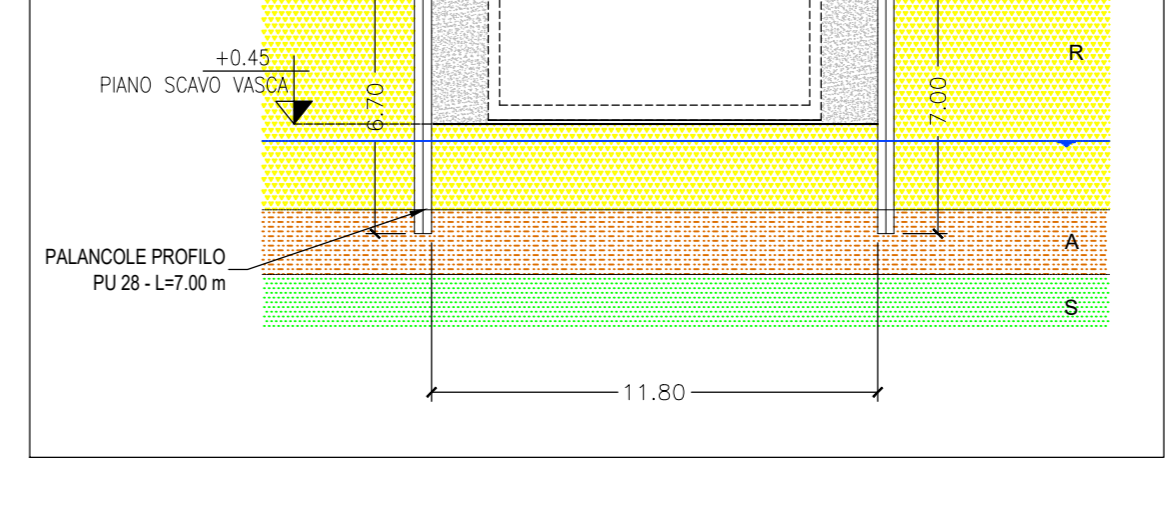
VPP6
SEZIONE A-A
SCALA 1:200



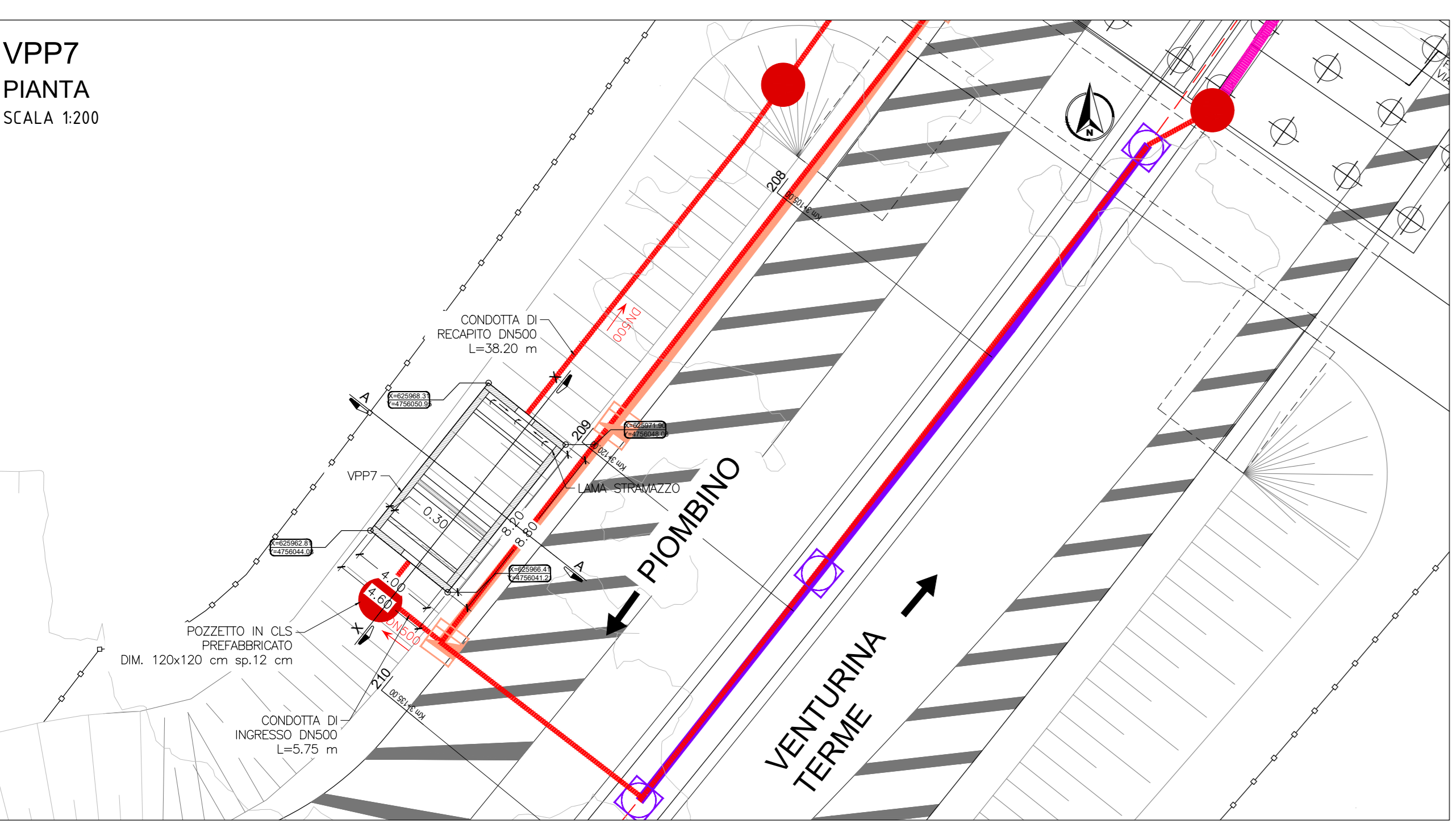
PIANTA OPERE PROVVISORIALI
SCALA 1:200



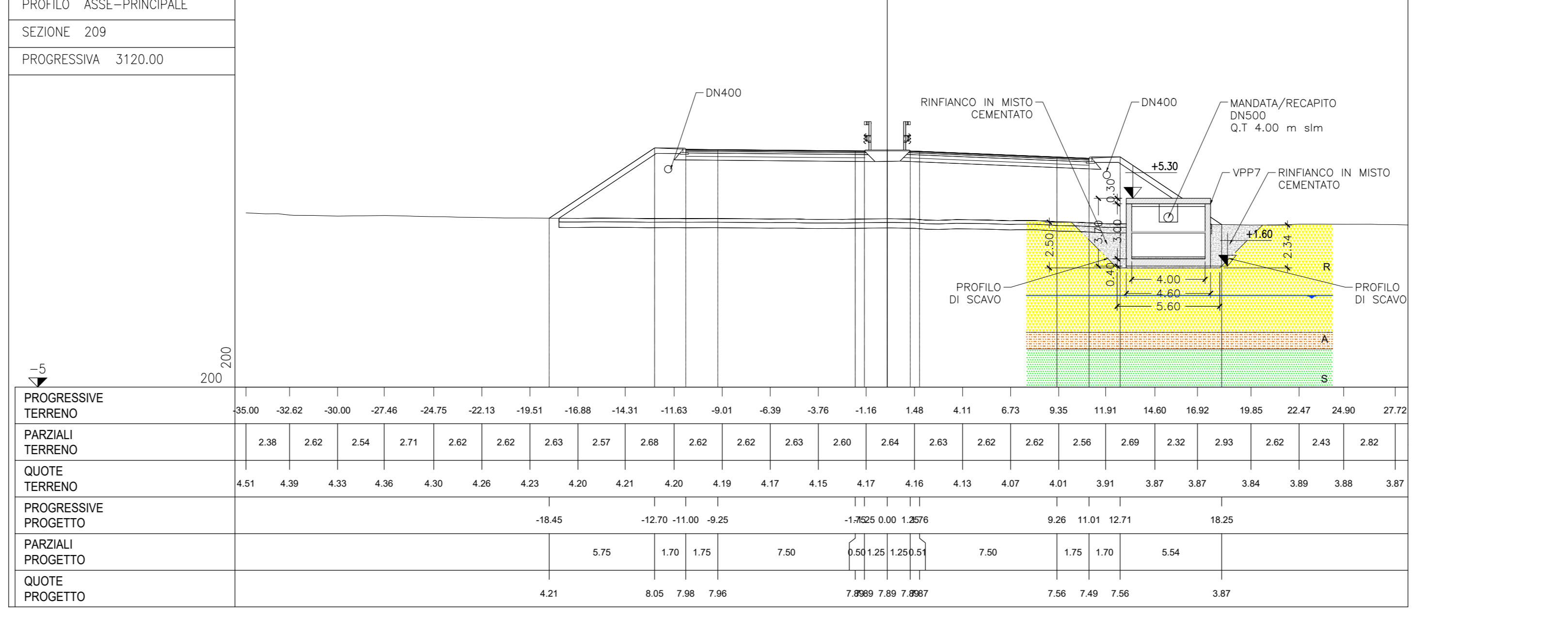
SEZIONE X-X
SCALA 1:200



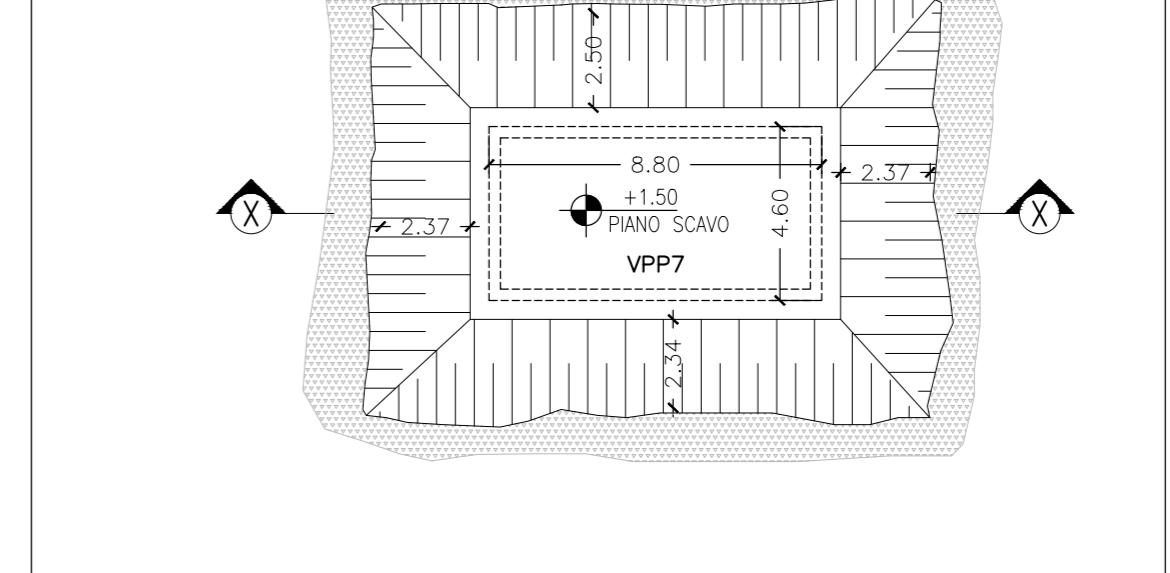
VPP7
PIANTA
SCALA 1:200



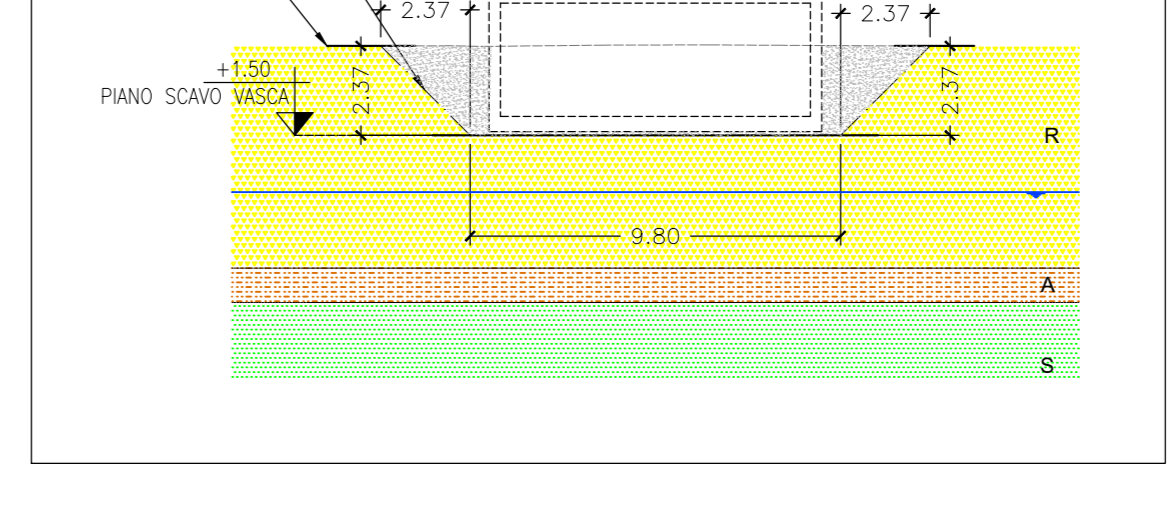
VPP7
SEZIONE A-A
SCALA 1:200



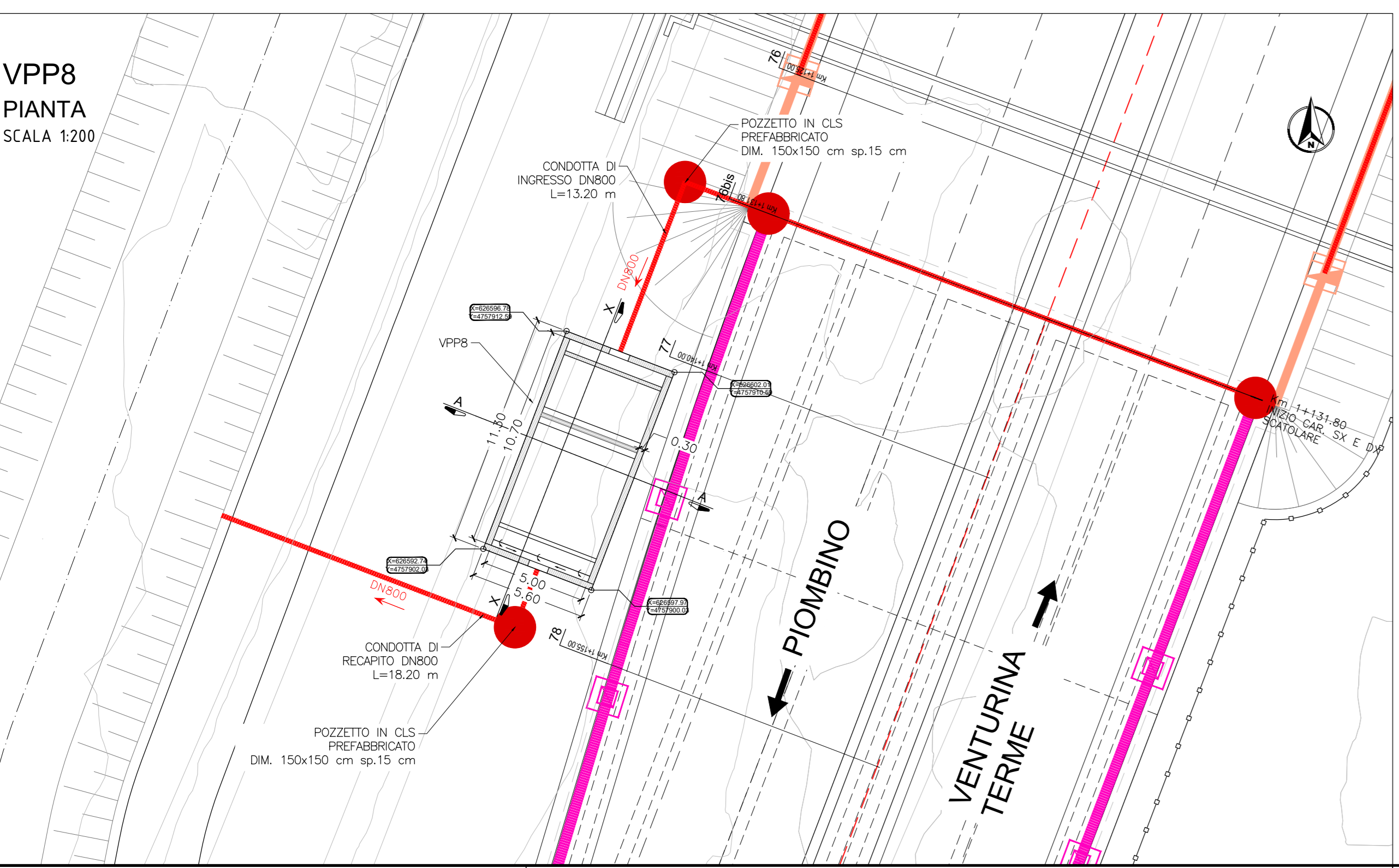
PIANTA OPERE PROVVISORIALI
SCALA 1:200



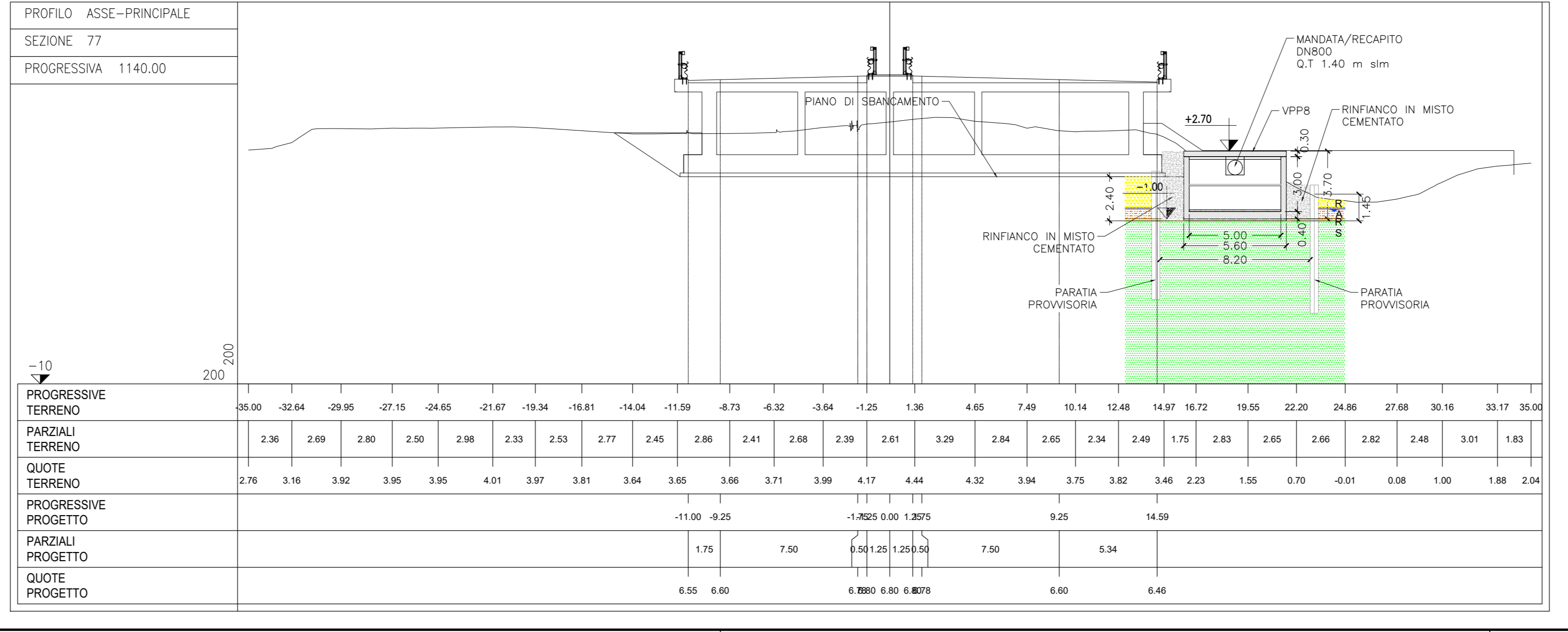
SEZIONE X-X
SCALA 1:200



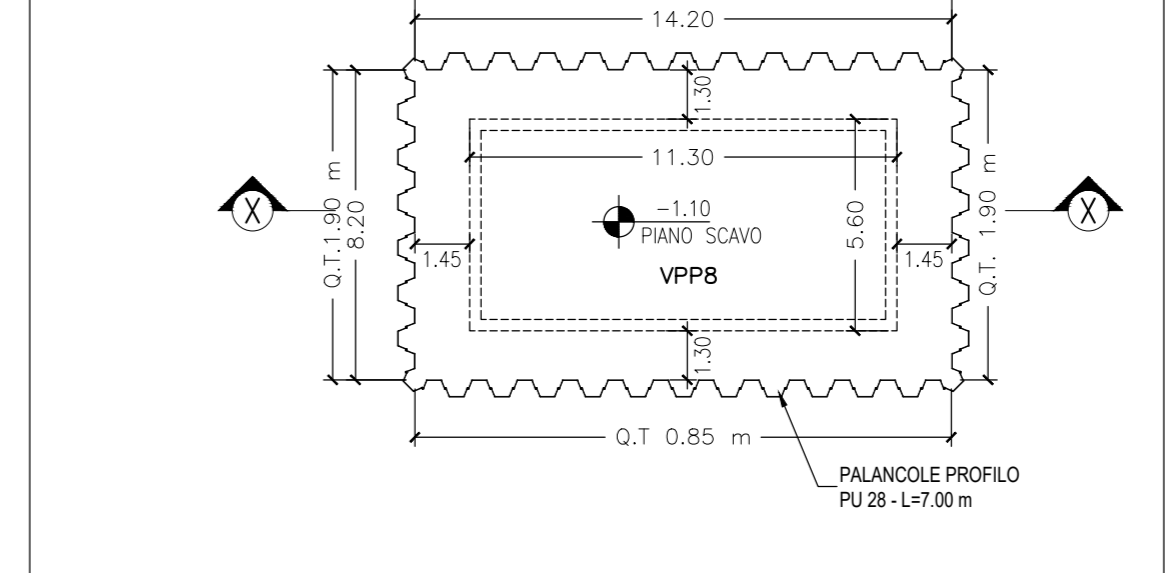
VPP8
PIANTA
SCALA 1:200



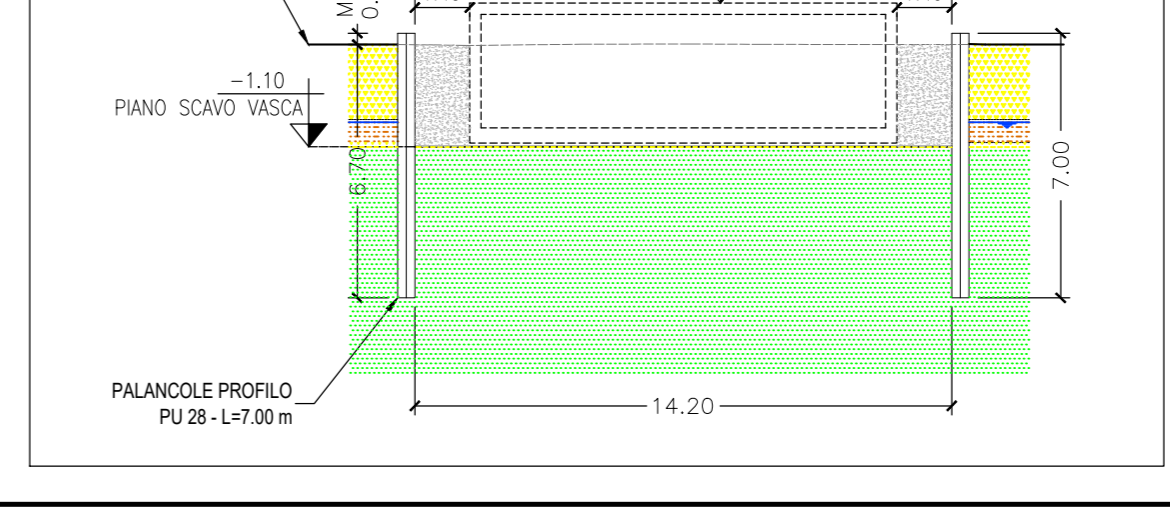
VPP8
SEZIONE A-A
SCALA 1:200



PIANTA OPERE PROVVISORIALI
SCALA 1:200



SEZIONE X-X
SCALA 1:200



Sanas GRUPPO FS ITALIANE **90** Direzione Progettazione e Realizzazione Lavori

S.S. 398 "Via Val di Cornia"
Bretella di collegamento tra l'Autostrada Tirrenica A12 e il Porto di Piombino
LOTTO 1 - Svincolo di Geodetica-Gagno

PROGETTO ESECUTIVO COD. FI2

PROGETTAZIONE: ATI SINTAGMA - GCG - IERINA

IL RESPONSABILE DELL'INTEGRAZIONE DELLE PRESTAZIONI SPECIALISTICHE: Dott. Ing. Nando Granieri
IL GRUPPO DI PROGETTAZIONE: SINTAGMA, GCG, IERINA
IL COORDINATORE PER LA SICUREZZA IN FASE DI PROGETTAZIONE: Dott. Ing. Filippo Frattolillo

IDROLOGIA ED IDRAULICA
Impianti di trattamento - Pianta e sezione - Tav. 2 di 2

CODICE PROGETTO: DPF1121E1801
NOME FILE: 100-000-GR-PRO2
REVISIONE: A
SCALA: 1:200

PROTOCOLLO: DATA: MARZO 2019

REVISIONI:
A Emissione 26/03/2019 F.Macchioni V.Rubiacini A.Granieri
REV. DESCRIZIONE DATA REDATTO VERIFICATO APPROVATO