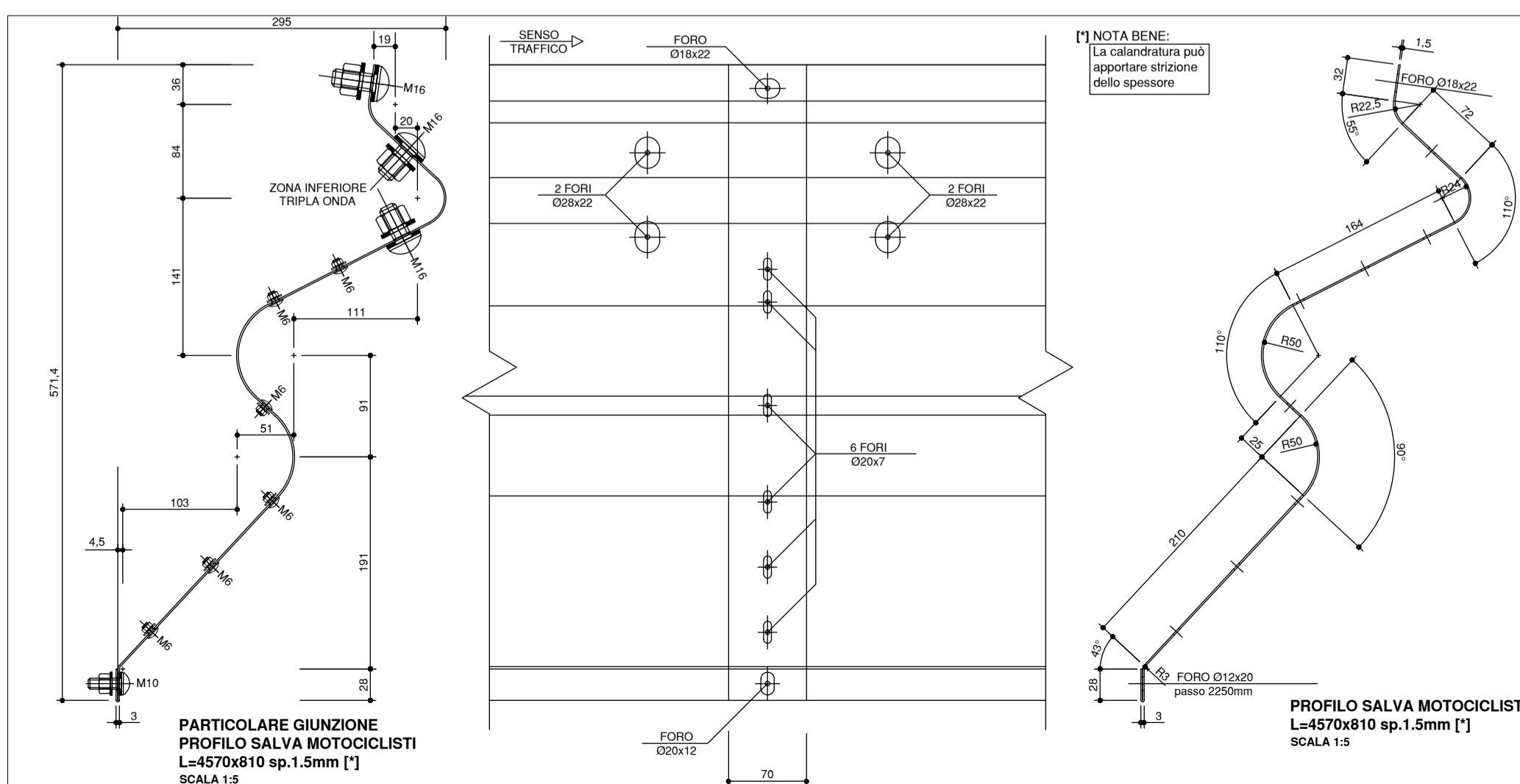
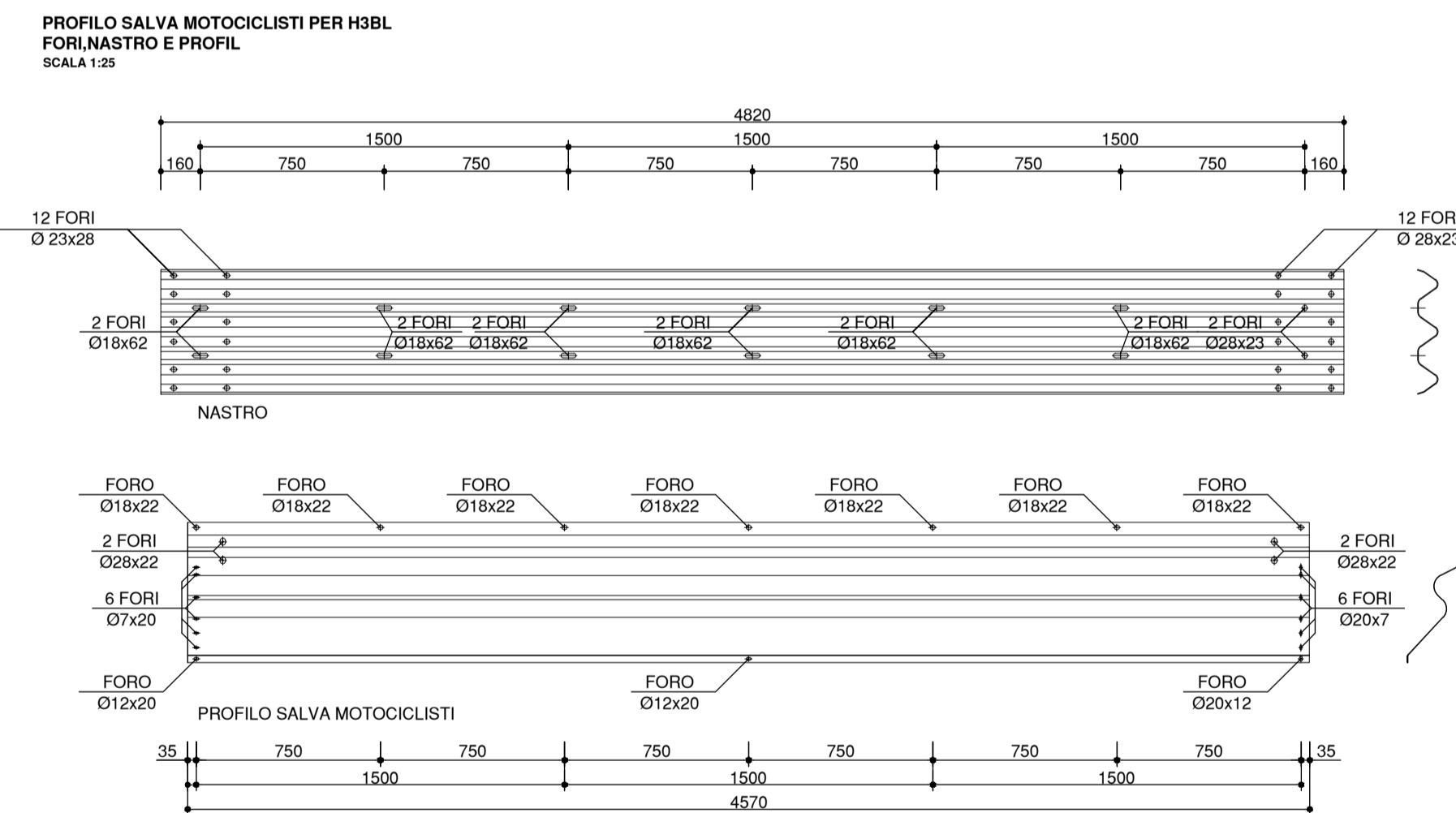
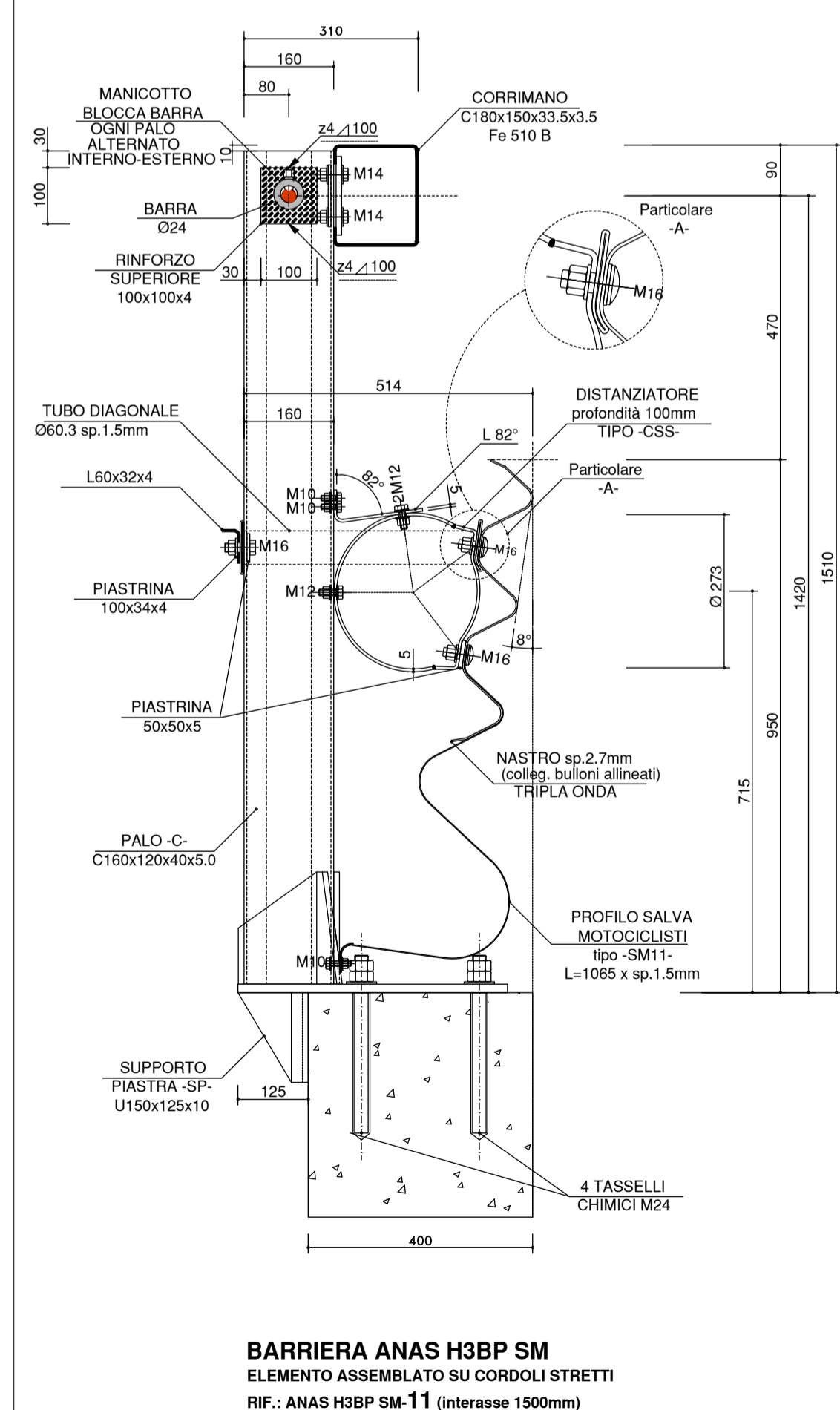
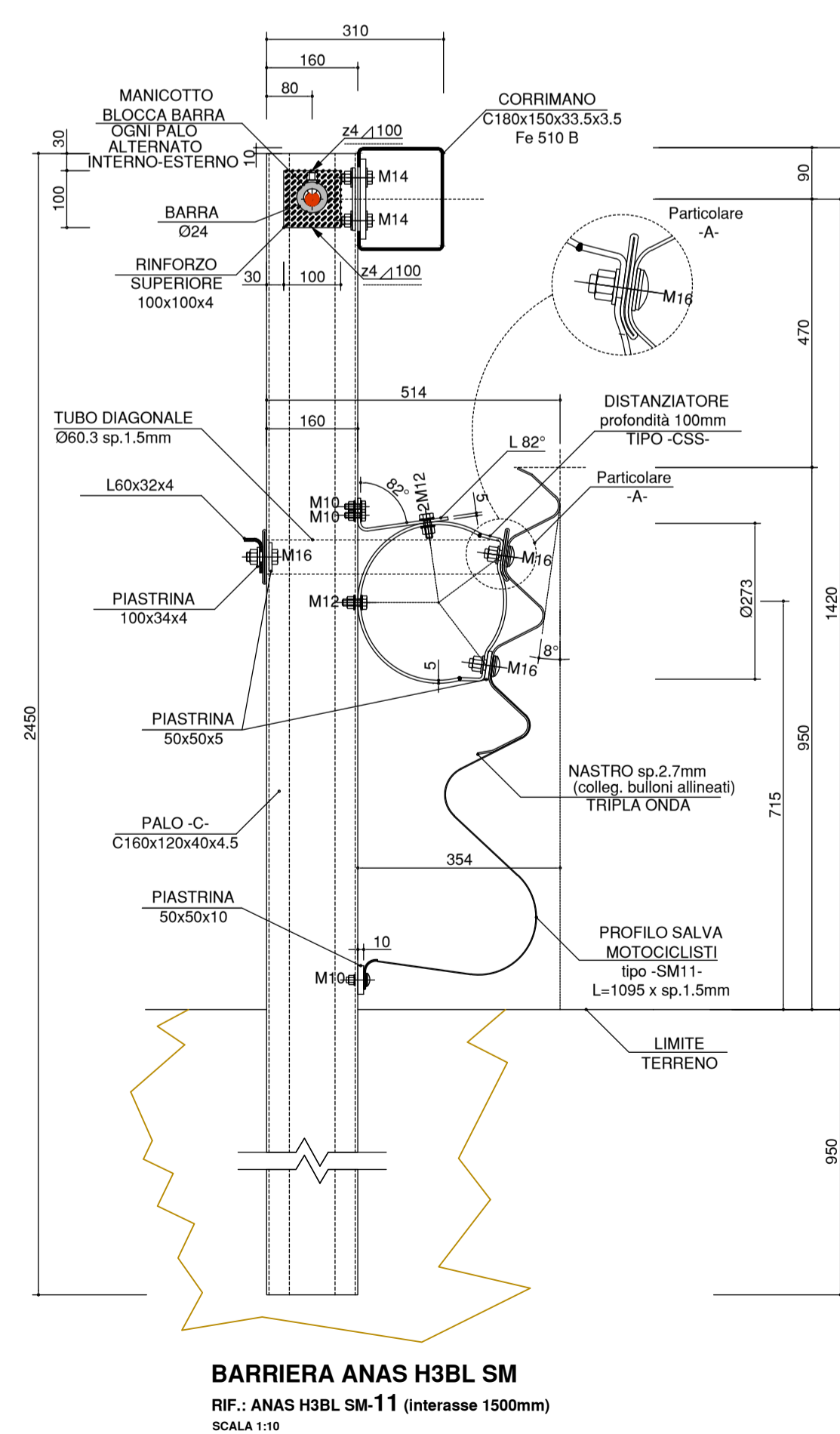
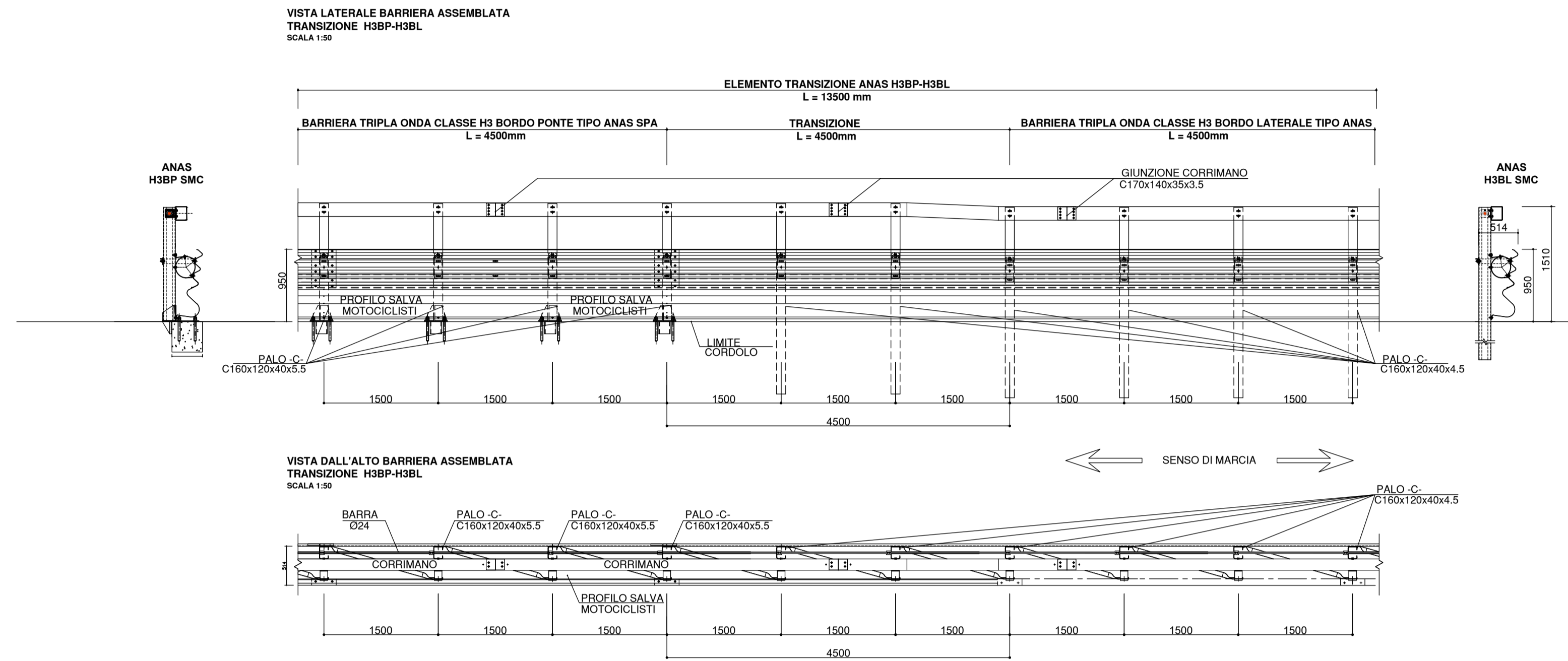


TRANSIZIONE T3 TRA BARRIERE ANAS BORDO LATERALE CLASSE H3 E BARRIERE ANAS BORDO PONTE CLASSE H3 (H3BL-ANAS e H3BP-ANAS) CON DISTANZIATORE "CSS" E PROFILO SALVA MOTOCICLISTI

NOTE GENERALE

MATERIALI:
 Fe 360 B EN10025.2005 [S235JR EN10027-1] (nastro, distanziatore, profilo salva motociclisti)
 Fe 430 B EN10025.2005 [S275JR EN10027-1]
 Fe 510 B EN10025.2005 [S355JR EN10027-1] (corrimalo copri barre)
 B 450 C EN10080.2005, UNI E.16.12.660.0 [L-33/09 09-04-2009] (barra)



S.S. 398 "Via Val di Cornia"
 Bretella di collegamento tra l'Autostrada Tirrenica A12
 e il Porto di Piombino
 LOTTO 1 - Svincolo di Geodetica-Gagno

PROGETTO ESECUTIVO

COD. FI2

PROGETTAZIONE: **ATI SINTAGMA - GDC - ICARIA**

IL RESPONSABILE DELL'INTEGRAZIONE DELLE PRESTAZIONI SPECIALISTICHE:
 Dott. Ing. Nando Granieri
 Ordine degli Ingegneri della Prov. di Perugia n° A351

IL GRUPPO DI PROGETTAZIONE:
Sintagma **ICARIA**
 Mandatari: Dott. Ing. N. Granieri, Dott. Ing. D. Caraccioli, Dott. Ing. V. Rotoliani, Dott. Arch. V. Truffini, Dott. Ing. S. Sarconi, Dott. Ing. F. Marchini, Dott. Arch. A. Biscacchi, Dott. Ing. G. Cordua, Geom. C. Vischini, Dott. Ing. V. De Gori, Dott. Ing. V. Piumo, Dott. Ing. C. Consorti, Dott. Ing. G. Pulli, Dott. Ing. F. Dominici, Geom. C. Sugaroli

IL PROGETTISTA:
 Dott. Ing. Luca Nani
 Ordine degli Ingegneri della Prov. di Perugia n° A2445

IL GEOLOGO:
 Dott. Geol. Giorgio Cerquolini
 Ordine dei Geologi della Regione Umbria n°108

IL R.U.P.:
 Dott. Ing. Antonio Scalamandrè

IL COORDINATORE PER LA SICUREZZA IN FASE DI PROGETTAZIONE:
 Dott. Ing. Filippo Pambianco
 Ordine degli Ingegneri della Prov. di Perugia n° A1373

PROTOCOLLO DATA MARZO 2019

PROGETTO STRADALE
SEGNALETICA E BARRIERE DI SICUREZZA
 Particolari Costruttivi: Transizione barriere Anas H3BL / H3BP

CODICE PROGETTO		NOME FILE		REVISIONE	SCALA:
PROGETTO	LEV. PROG.	N. PROG.	P00-PS00-TRA-DC09-A	A	Varie
DPFI12	E	1801	CODICE ELAB. P00PS00TRA DC09		
A	Emissione	29/03/2019	N.Surmay	S.Scopetta	N.Granieri
REV.	DESCRIZIONE	DATA	REDATTO	VERIFICATO	APPROVATO