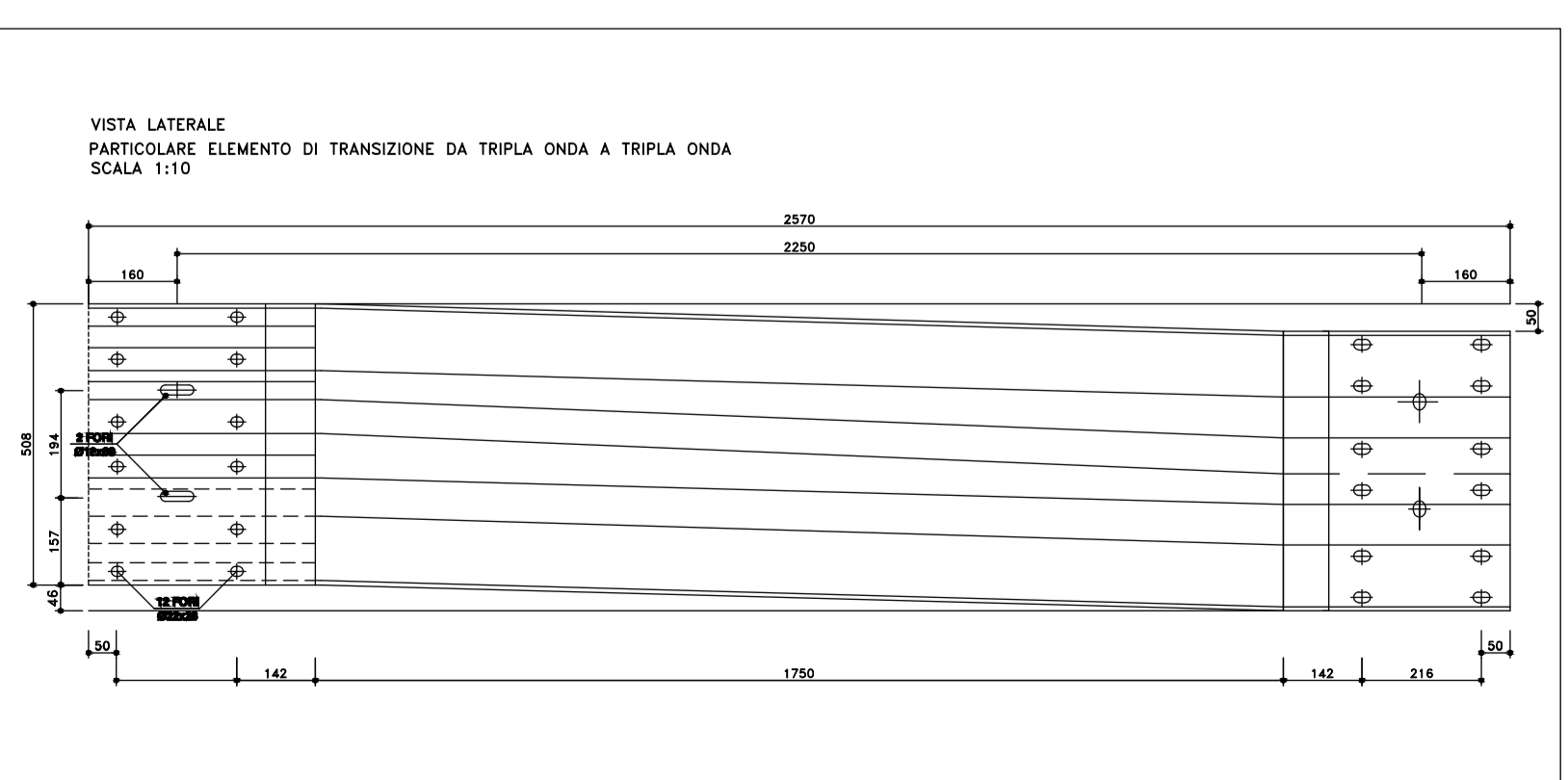
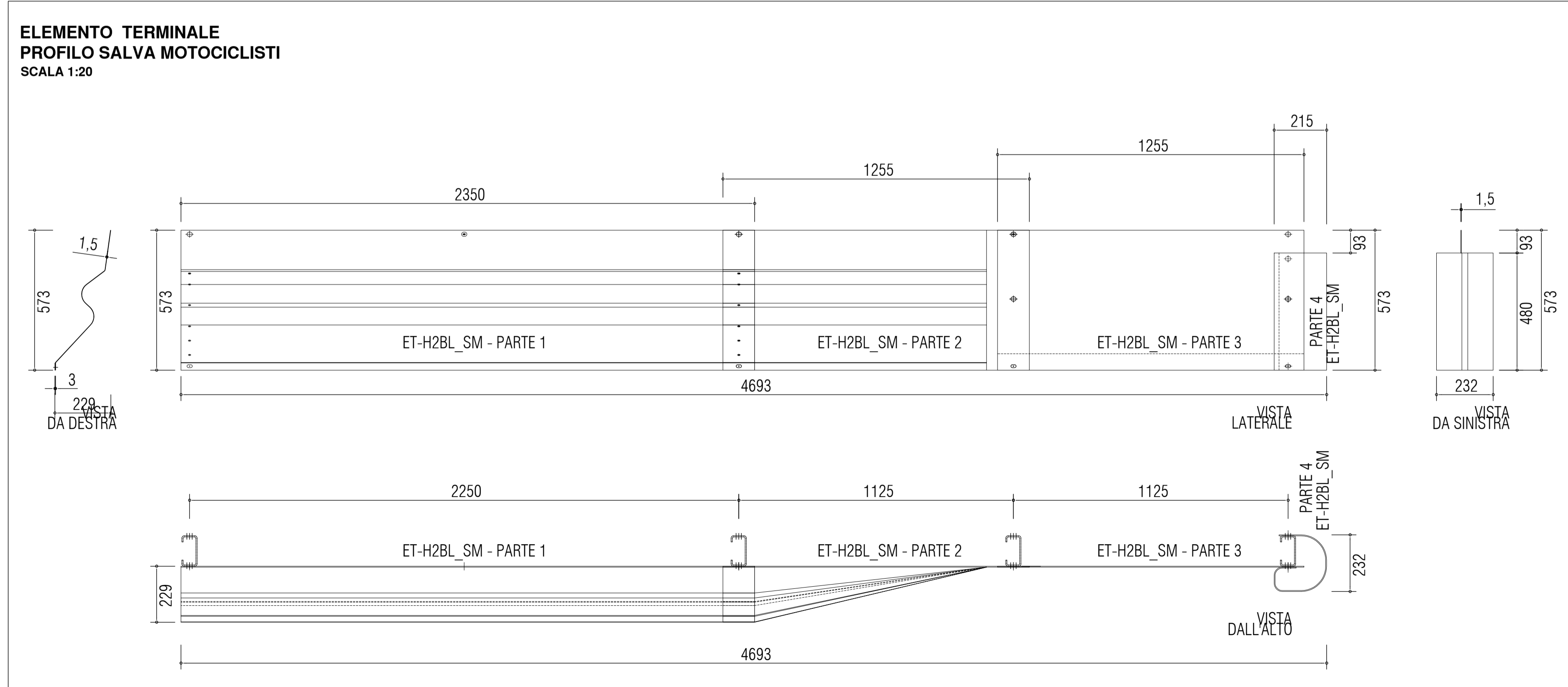
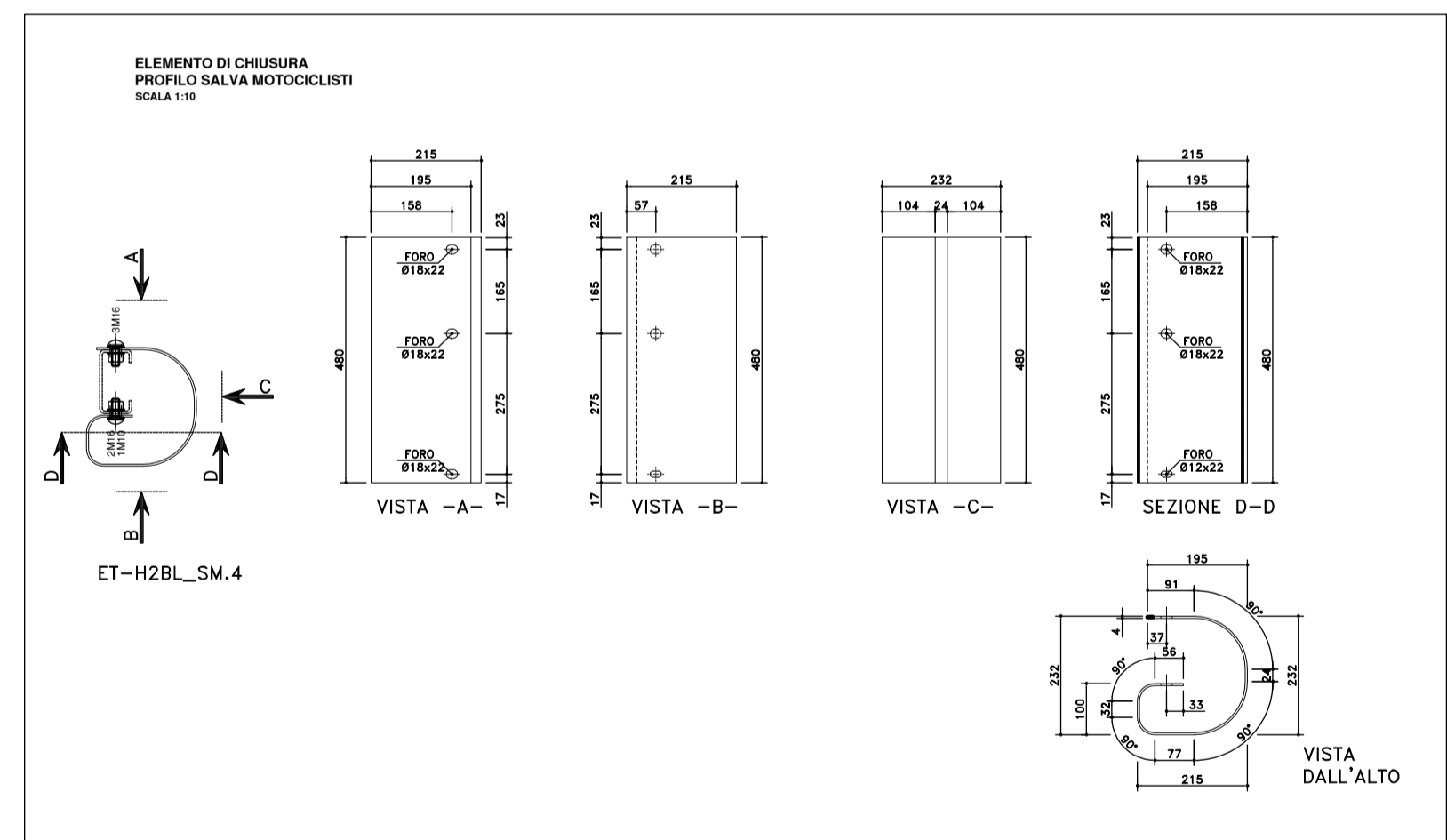
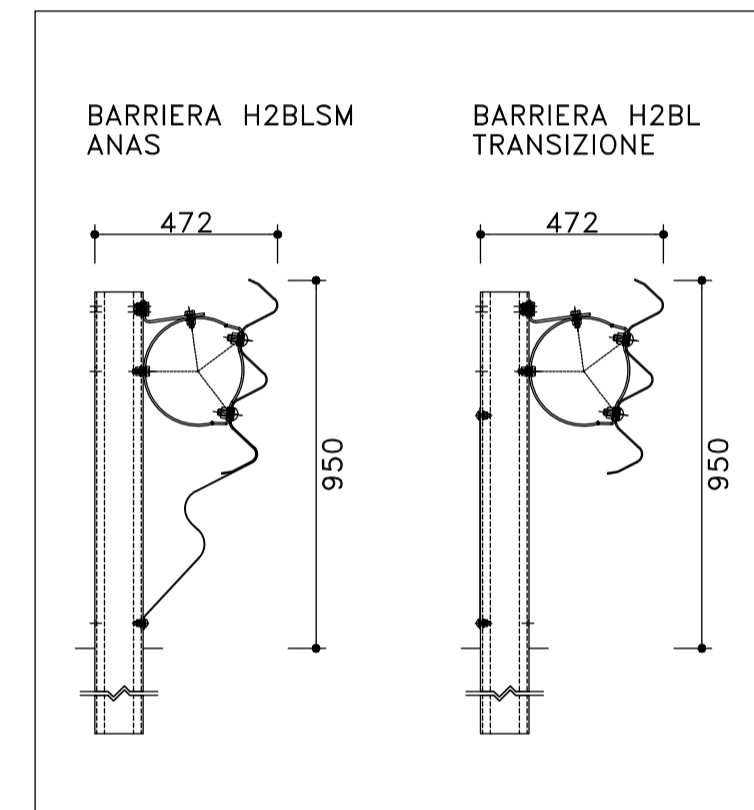
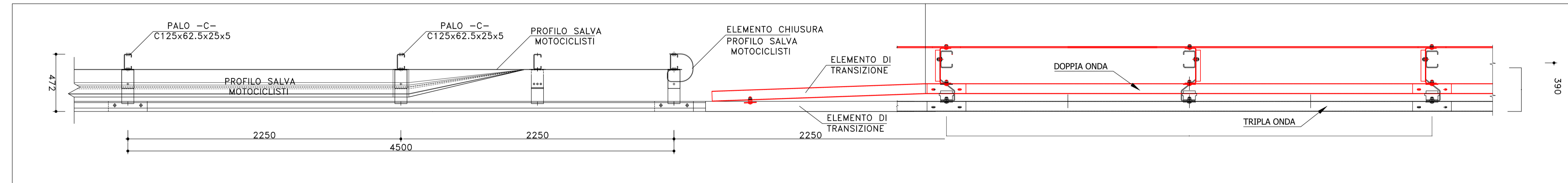
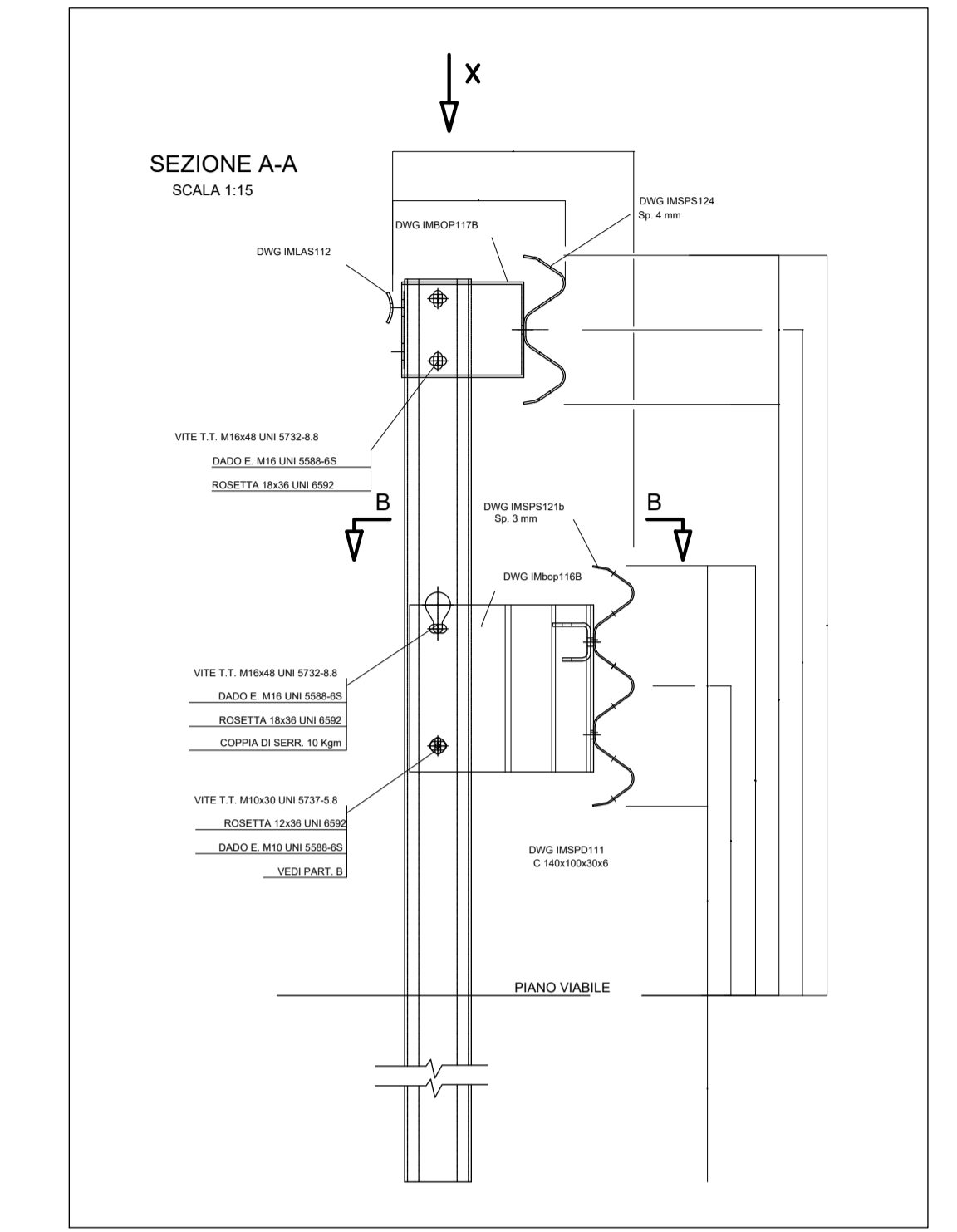
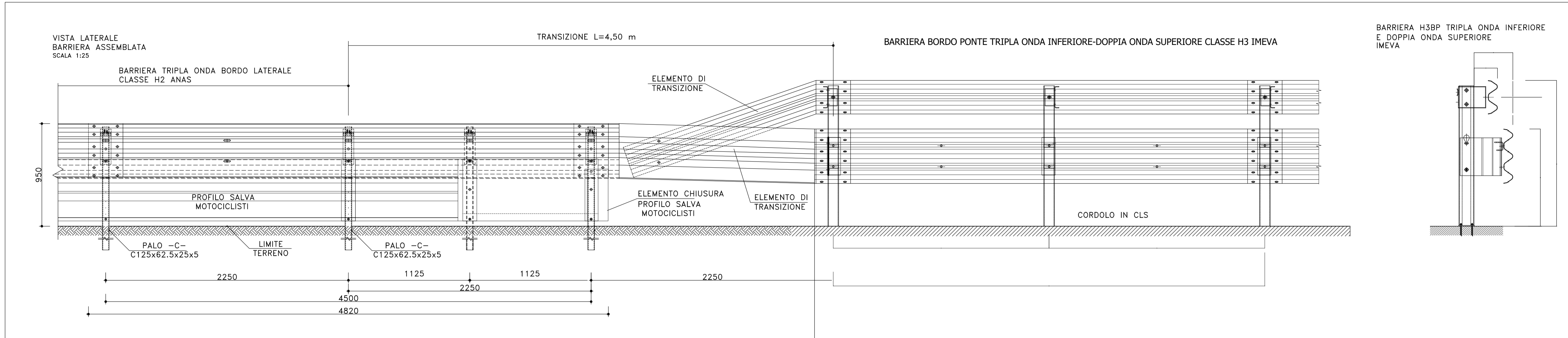


# TRANSIZIONE T2L-EP TRA BARRIERE IMEVA BORDO PONTE CLASSE H3 E BARRIERE ANAS BORDO LATERALE CLASSE H2 (H3BP-IMEVA e H2BL-ANAS) CON DISTANZIATORE "CSS" E PROFILO SALVA MOTOCICLISTI



**Sanas**  
GRUPPO FS ITALIANI

**90**

Direzione Progettazione e Realizzazione Lavori

**S.S. 398 "Via Val di Cornia"**  
Bretella di collegamento tra l'Autostrada Tirrenica A12 e il Porto di Piombino  
e il Porto di Piombino  
LOTTO 1 - Svincolo di Geodetica-Gagno

**PROGETTO ESECUTIVO** COD. F12

PROGETTAZIONE: **ATI SINTAGMA - GDG - ICARIA**

IL RESPONSABILE DELL'INTEGRAZIONE DELLE PRESTAZIONI SPECIALISTICHE:  
Dott. Ing. Nando Granieri  
Ordine degli Ingegneri della Prov. di Perugia n° A351

IL GRUPPO DI PROGETTAZIONE:  
MANDATARIA: **Sintagma**  
MANDANTI: **ICARIA**

IL PROGETTISTA:  
Dott. Ing. Luca Nani  
Ordine degli Ingegneri della Prov. di Perugia n° A2445

IL GEOLOGO:  
Dott. Geol. Giorgio Cerquiglini  
Ordine dei Geologi della Regione Umbria n° 308

IL R.U.P.:  
Dott. Ing. Antonio Scalamantri

IL COORDINATORE PER LA SICUREZZA IN FASE DI PROGETTAZIONE:  
Dott. Ing. Filippo Pambianco  
Ordine degli Ingegneri della Prov. di Perugia n° A1373

PROTOCOLLO DATA MARZO 2019

**PROGETTO STRADALE**  
**SEGNALETICA E BARRIERE DI SICUREZZA**  
Particolari Costruttivi: Transizione barriere Anas H3BP / H2BL

CODICE PROGETTO	NOME FILE	REVISIONE	SCALA:
PROGETTO LIV. PROG. N. PROG. <b>DPFI12 E 1801</b>	POD-PS00-TRA-DC10-A	A	Varie
CODICE ELAB.	PO0PS00TRADC10		
A	Emissione	29/03/2019	N.Surmay S.Scopetta N.Granieri
REV.	DESCRIZIONE	DATA	REDDITO VERIFICATO APPROVATO