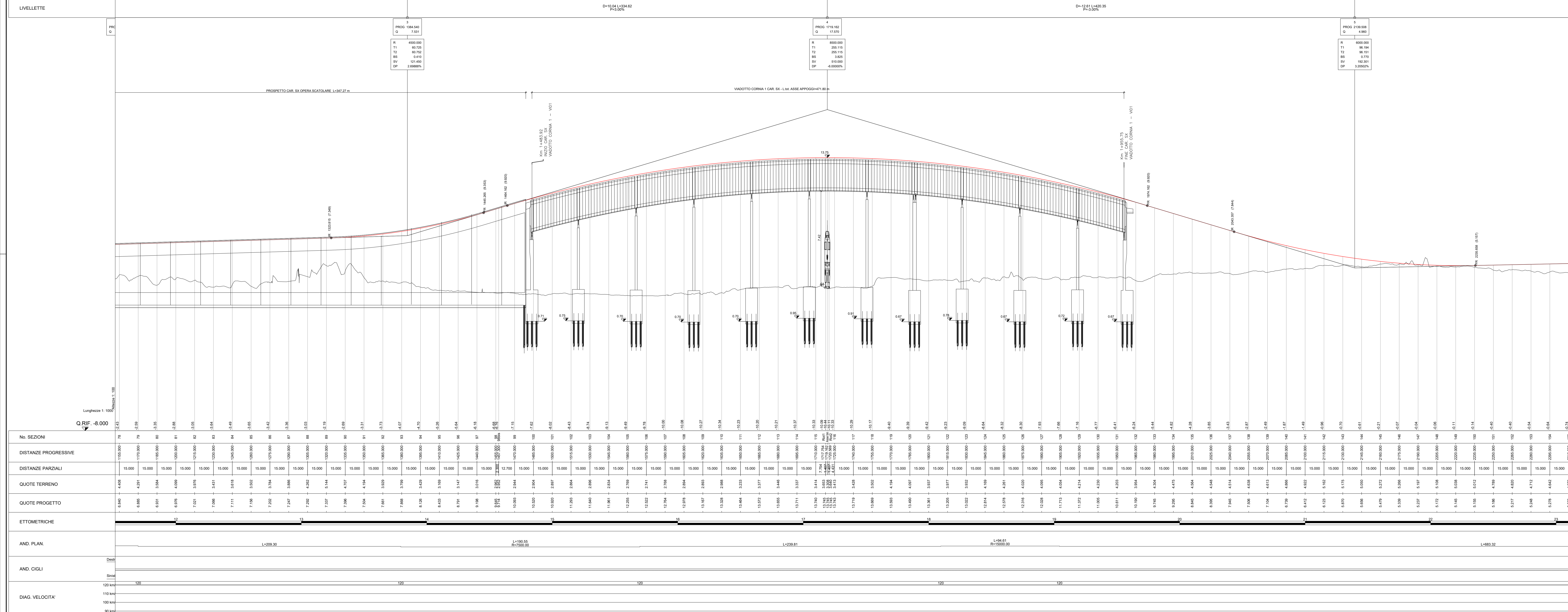
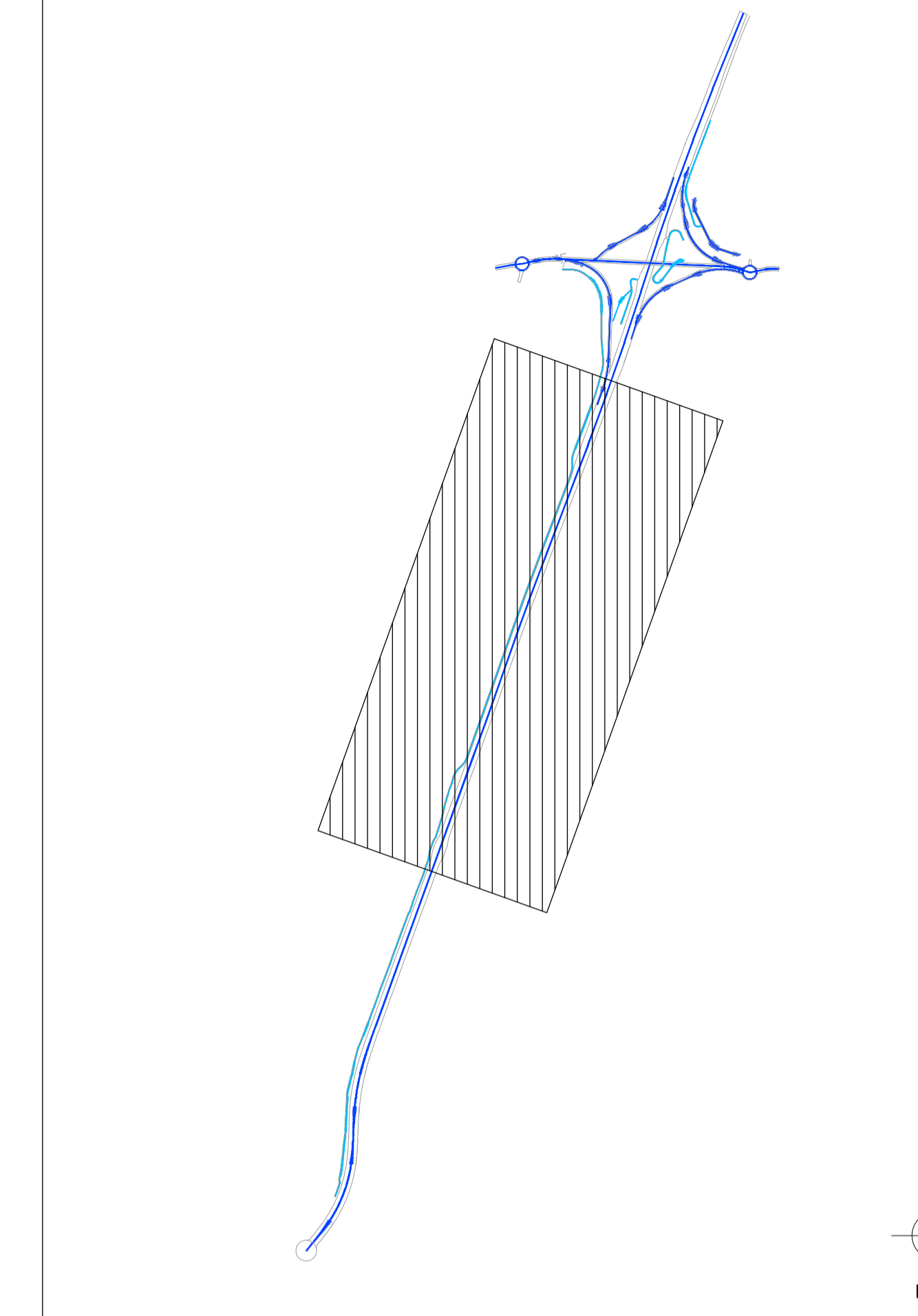


ASSE PRINCIPALE



KEYMAP



Nota: la prog. Km 0+000.00 del progetto esecutivo è stata anticipata di 100.00 m rispetto a quella del progetto definitivo.

Sanas GRUPPO FS ITALIANI **90** Direzione Progettazione e Realizzazione Lavori

S.S. 398 "Via Val di Cornia"
Bretella di collegamento tra l'Autostrada Tirrenica A12 e il Porto di Piombino
LOTTO 1 - Svincolo di Geodetica-Gagno

PROGETTO ESECUTIVO cod. F12

PROGETTAZIONE: ATI SINTAGMA - GCG - ICARIA

IL RESPONSABILE DELL'INTEGRAZIONE DELLE PRESTAZIONI SPECIALISTICHE: MANDATARIO
Dot. Ing. Nando Giametti
Ordine degli Ingegneri della Prov. di Perugia n° 4351

IL GRUPPO DI PROGETTAZIONE: MANDATARIO
Dot. Ing. Nando Giametti
Ordine degli Ingegneri della Prov. di Perugia n° 4351

IL PROGETTISTA:
Dot. Ing. Luca Nani
Ordine degli Ingegneri della Prov. di Perugia n° 4245

IL GEOLOGO:
Dot. Geol. Giorgio Ceragioli
Ordine dei Geologi della Regione Umbria n° 108

IL R.U.P.:
Dot. Ing. Antonio Scalamandre

IL COORDINATORE PER LA SICUREZZA IN FASE DI PROGETTAZIONE:
Dot. Ing. Filippo Pambianco
Ordine degli Ingegneri della Prov. di Perugia n° 43373

PROTOCOLLO: DATA: MARZO 2019

PROGETTO STRADALE ASSE PRINCIPALE
Profilo di progetto - Tav. 2 di 3

CODICE PROGETTO	NOME FILE	REVISIONE	SCALA:
PROGETTO UN. MOD. N. MOD.	FS00-PS00-T94-FP02		
CODICE ELAB.	P00 P S00 T 94 FP02	A	1:1000
REV. DESCRIZIONE	DATA	FEDATTO	VERIFICATO
A Emissione	26/03/2019	M. Di Turi	S. Scoppetta
REV. DESCRIZIONE	DATA	FEDATTO	VERIFICATO