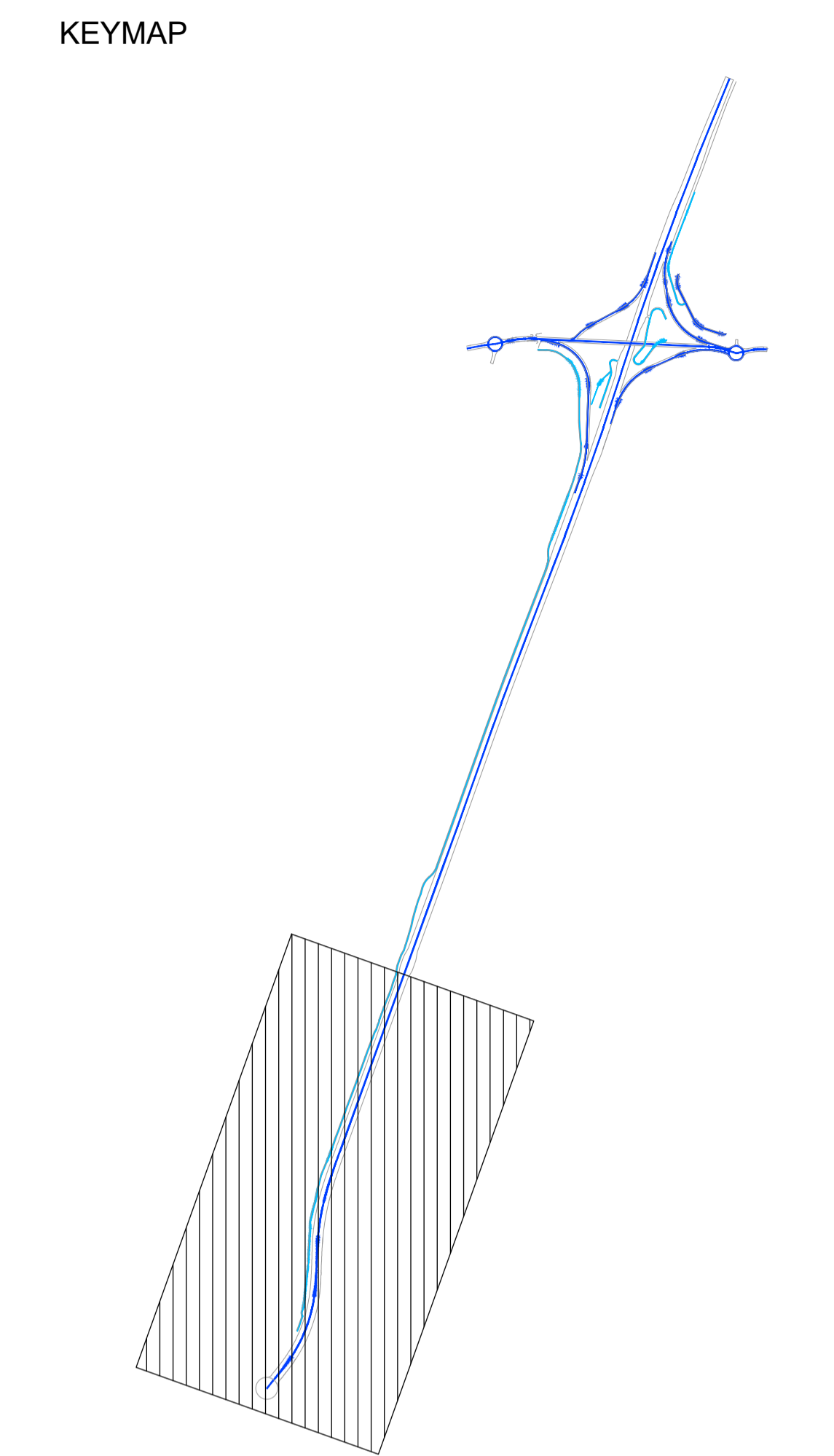
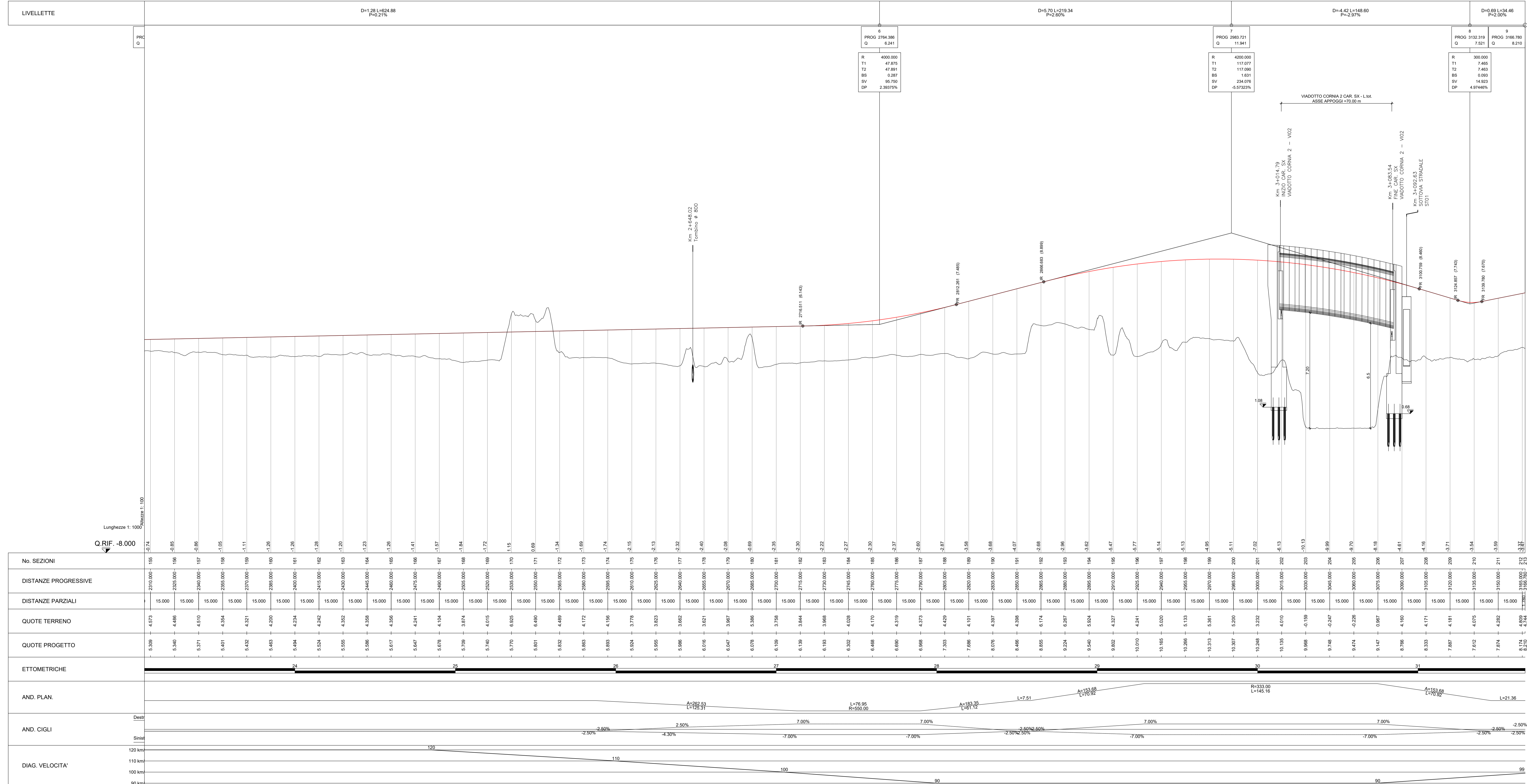


ASSE PRINCIPALE



Nota: la prog. Km 0+000.00 del progetto esecutivo è stata anticipata di 100.00 m rispetto a quella del progetto definitivo.

Sanas GRUPPO FS ITALIANI **90** Direzione Progettazione e Realizzazione Lavori

S.S. 398 "Via Val di Cornia"
Bretella di collegamento tra l'Autostrada Tirrenica A12 e il Porto di Piombino
LOTTO 1 - Svincolo di Geodetica-Gagno

PROGETTO ESECUTIVO COD. FI2

PROGETTAZIONE: ATI SINTAGMA - GOG - ICARIA

IL RESPONSABILE DELL'INTEGRAZIONE DELLE PRESTAZIONI SPECIALISTICHE: **Sintagma**

IL GRUPPO DI PROGETTAZIONE: **Sintagma**, **DESIGN CROSS**, **ICARIA**

IL PROGETTISTA: **Antonio Scalamandrè**

IL GEOLOGO: **Antonio Scalamandrè**

IL COORDINATORE PER LA SICUREZZA IN FASE DI PROGETTAZIONE: **Antonio Scalamandrè**

PROGETTO STRADALE ASSE PRINCIPALE
Profilo di progetto - Tav. 3 di 3

PROGETTO	LIV. PROG.	REVISIONE	SCALA:
DPFI12	E 1801	A	1:1000