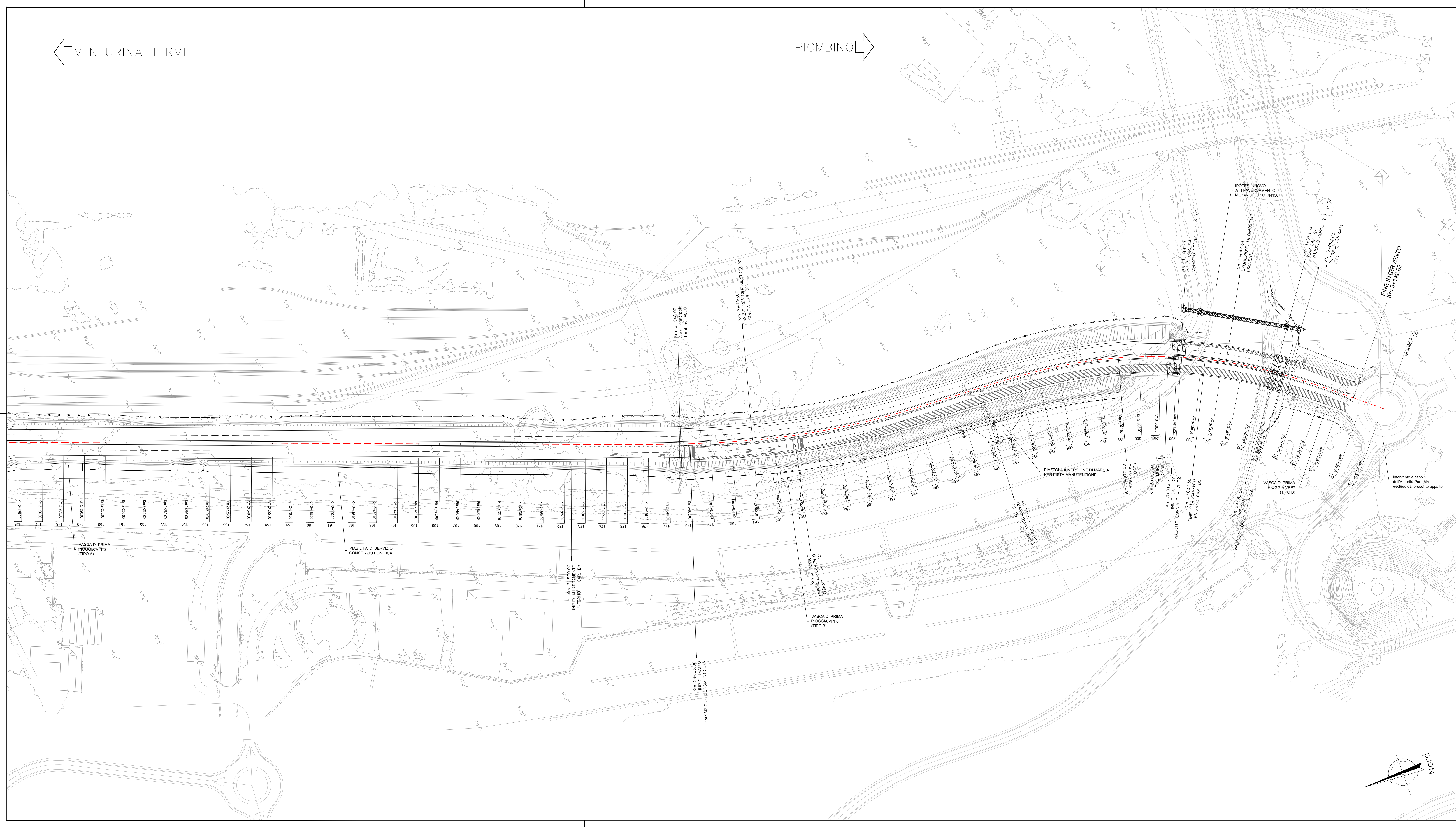
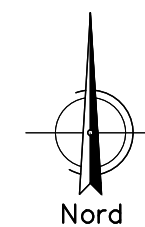
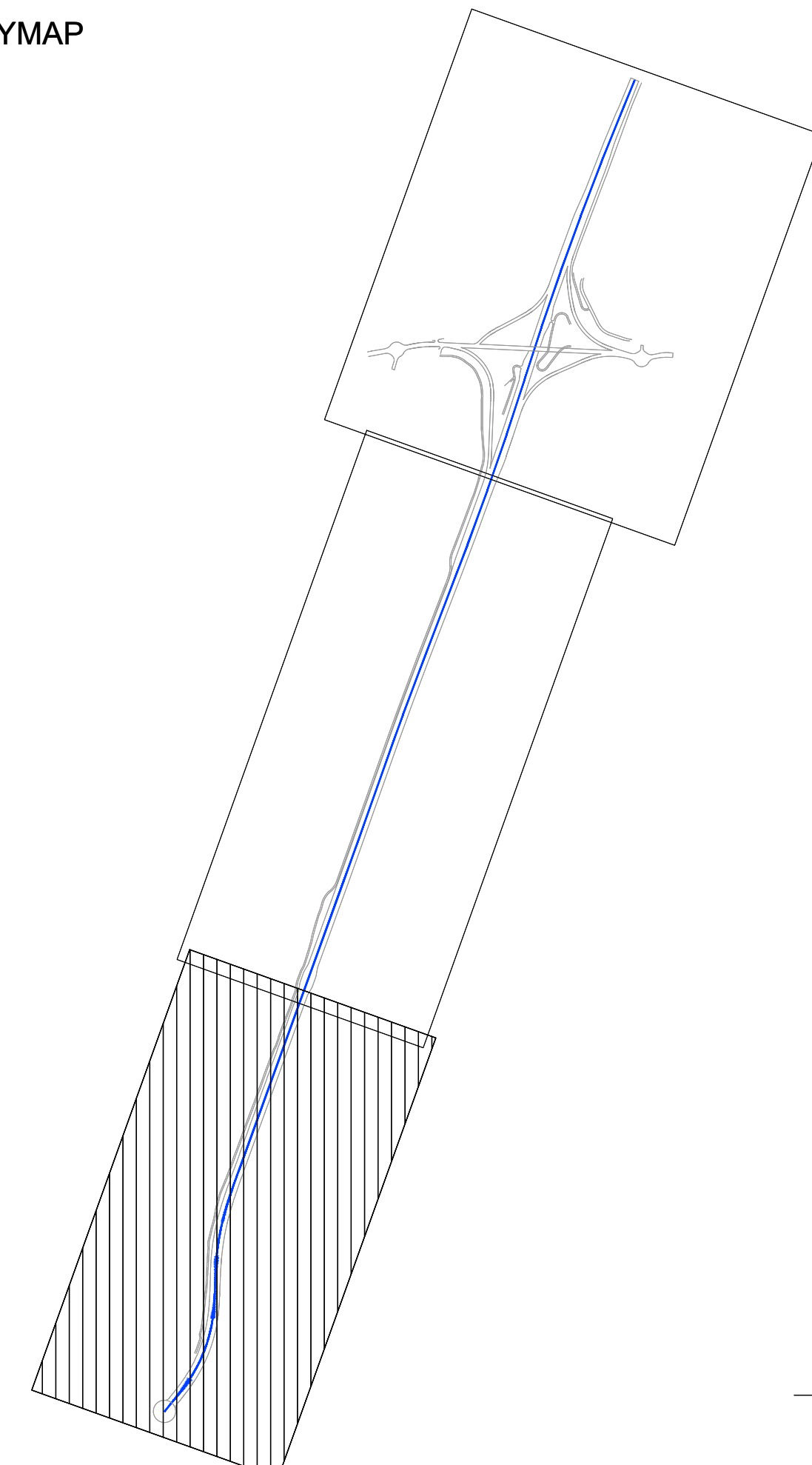


VENTURINA TERME

PIOMBINO



KEYMAP



Nota: la prog. Km 0+000.00 del progetto esecutivo è stata anticipata di 100.00 m rispetto a quella del progetto definitivo.

Sanas GRUPPO FS ITALIANI **90** Direzione Progettazione e Realizzazione Lavori

S.S. 398 "Via Val di Cornia"
Bretella di collegamento tra l'Autostrada Tirrenica A12 e il Porto di Piombino
LOTTO 1 - Svincolo di Geodetica-Gagno

PROGETTO ESECUTIVO COD. F12

PROGETTAZIONE: ATI SINTAGMA - GOG - ICARIA

IL RESPONSABILE DELL'INTEGRAZIONE DELLE PRESTAZIONI SPECIALISTICHE:
Dott. Ing. Nando Granieri
Ordine degli Ingegneri della Prov. di Perugia n° A351

IL GRUPPO DI PROGETTAZIONE:
MANDATARIA: SINTAGMA
MANDANTI: ICARIA
Dott. Ing. N. Granieri
Dott. Arch. N. Nannetti
Dott. Ing. V. Tuffari
Dott. Arch. A. Bianchi
Dott. Ing. F. Durastanti
Dott. Geol. G. Cerquiglini
Geom. S. Scopetta
Dott. Ing. L. Sirona
Dott. Ing. E. Selleri
Dott. Ing. L. Dirolli
Dott. Ing. L. Nani
Dott. Ing. F. Pantano
Dott. Agr. F. Bertoli

IL GEOLOGO:
Dott. Geol. Giorgio Cerquiglini
Ordine dei Geologi della Regione Umbria n°108

IL R.U.P.:
Dott. Ing. Antonio Scalamandre

IL COORDINATORE PER LA SICUREZZA IN FASE DI PROGETTAZIONE:
Dott. Ing. Filippo Pantano
Ordine degli Ingegneri della Prov. di Perugia n° A1373

PROTOCOLLO DATA MARZO 2019

PROGETTO STRADALE
ASSE PRINCIPALE
Planimetria di progetto - Tav. 3 di 3

CODICE PROGETTO	NOME FILE	REVISIONE	SCALA:
PROGETTO	PROG-PS00-16A-PP03		
LIV. PROG.	ELAB.		
DPFI12	E1801	P00PS00TRA1PP03	A
			1:1000
A	Emissione	29/03/2019	M.De Tursi S.Scopetta N.Granieri
REV.	DESCRIZIONE	DATA	REDATTO VERIFICATO APPROVATO