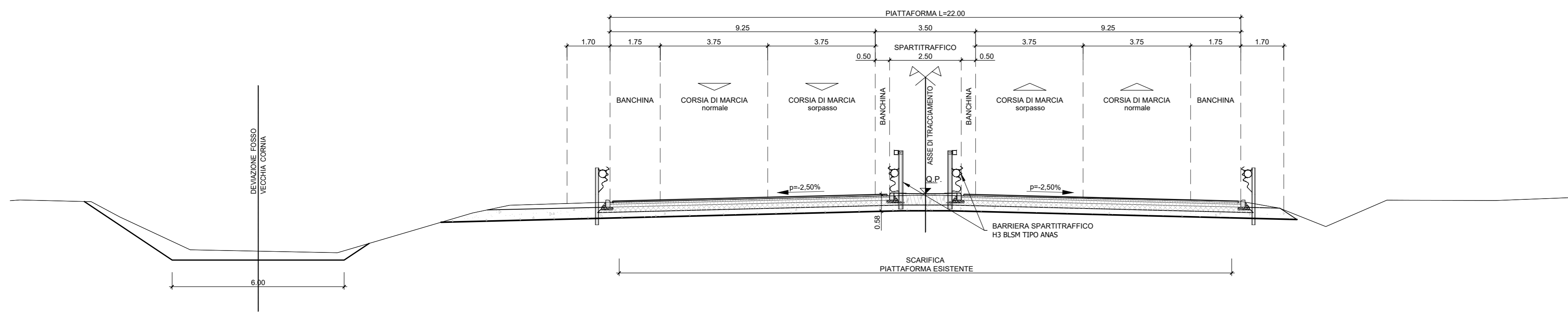


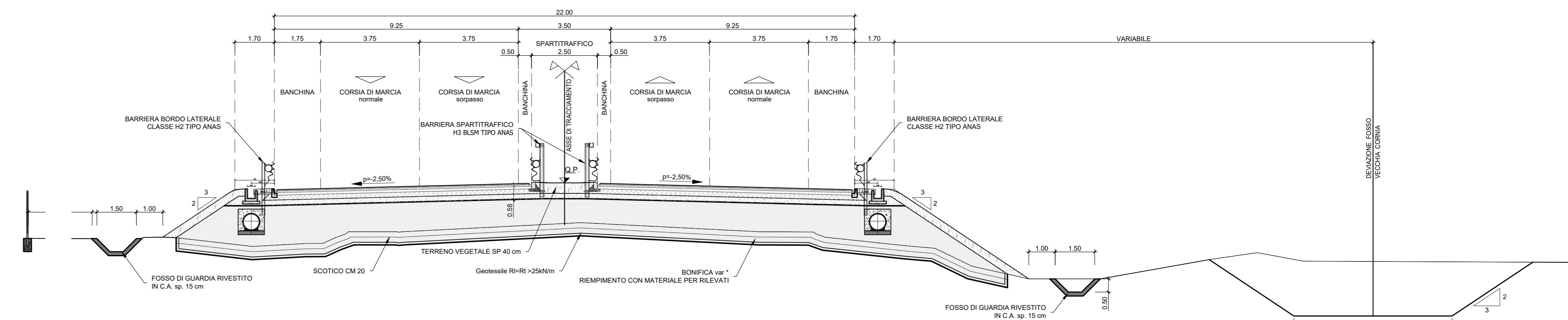
SEZIONE TIPO IN RILEVATO CON AMPLIAMENTO DELLA CARREGGIATA ESISTENTE

STRADA CATEGORIA "B" D.M. 05/11/2001
SCALA 1:100



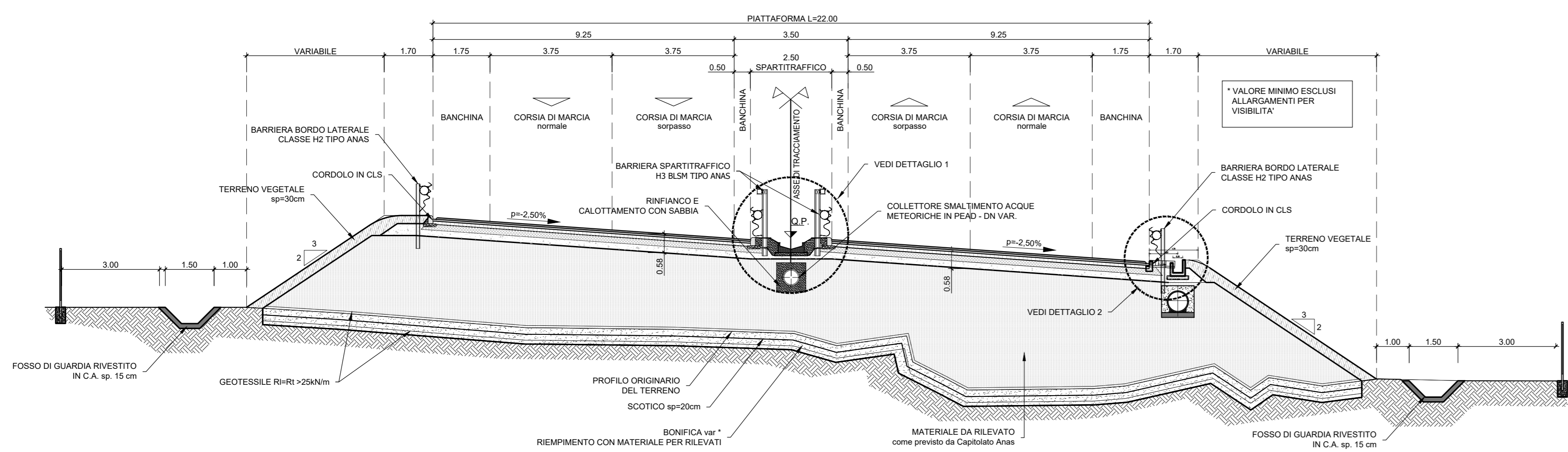
SEZIONE TIPO IN RILEVATO
STRADA CATEGORIA "B" D.M. 05/11/2001

SCALA 1:100



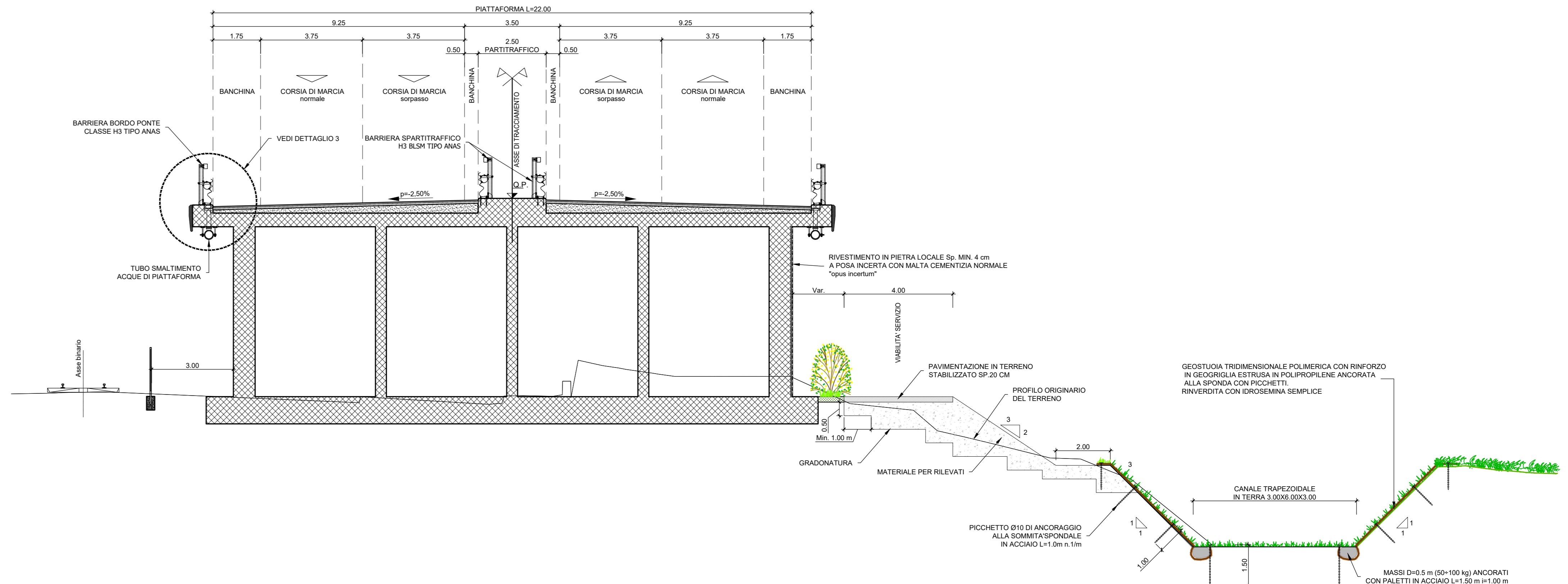
SEZIONE TIPO IN RILEVATO IN CURVA

STRADA CATEGORIA "B" D.M. 05/11/2001
(DA 2+650 A KM 2+865)
SCALA 1:100



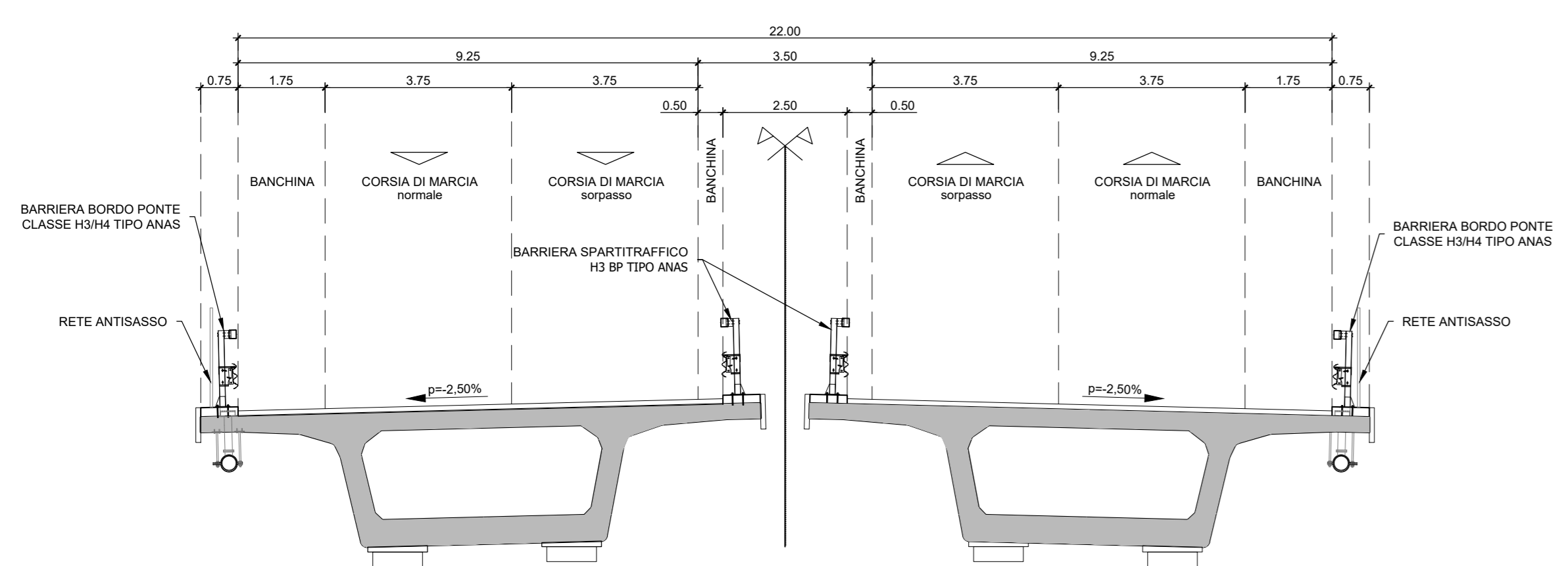
SEZIONE TIPO IN RILEVATO SU STRUTTURA SCATOLARE

STRADA CATEGORIA "B" D.M. 05/11/2001
SCALA 1:100

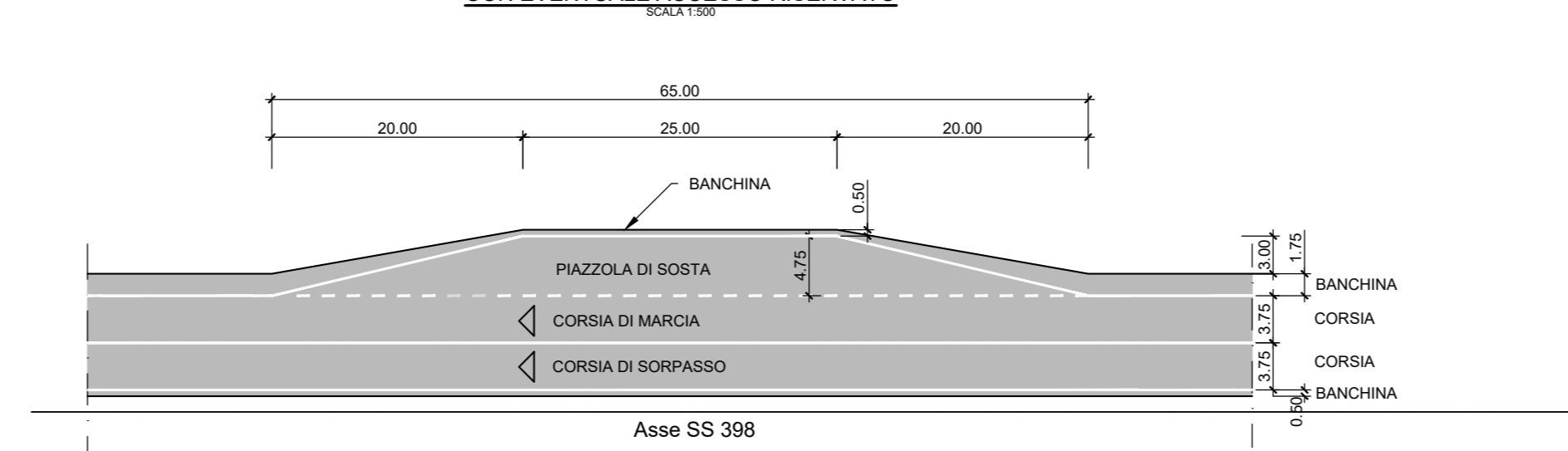


SEZIONE TIPO IN VIADOTTO

STRADA CATEGORIA "B" D.M. 05/11/2001
SCALA 1:100



PIAZZOLA DI SOSTA
CON EVENTUALE ACCESSO RISERVATO



BONIFICHE DIVERSIFICATE PER LE TRATTE DI SEGUITO:

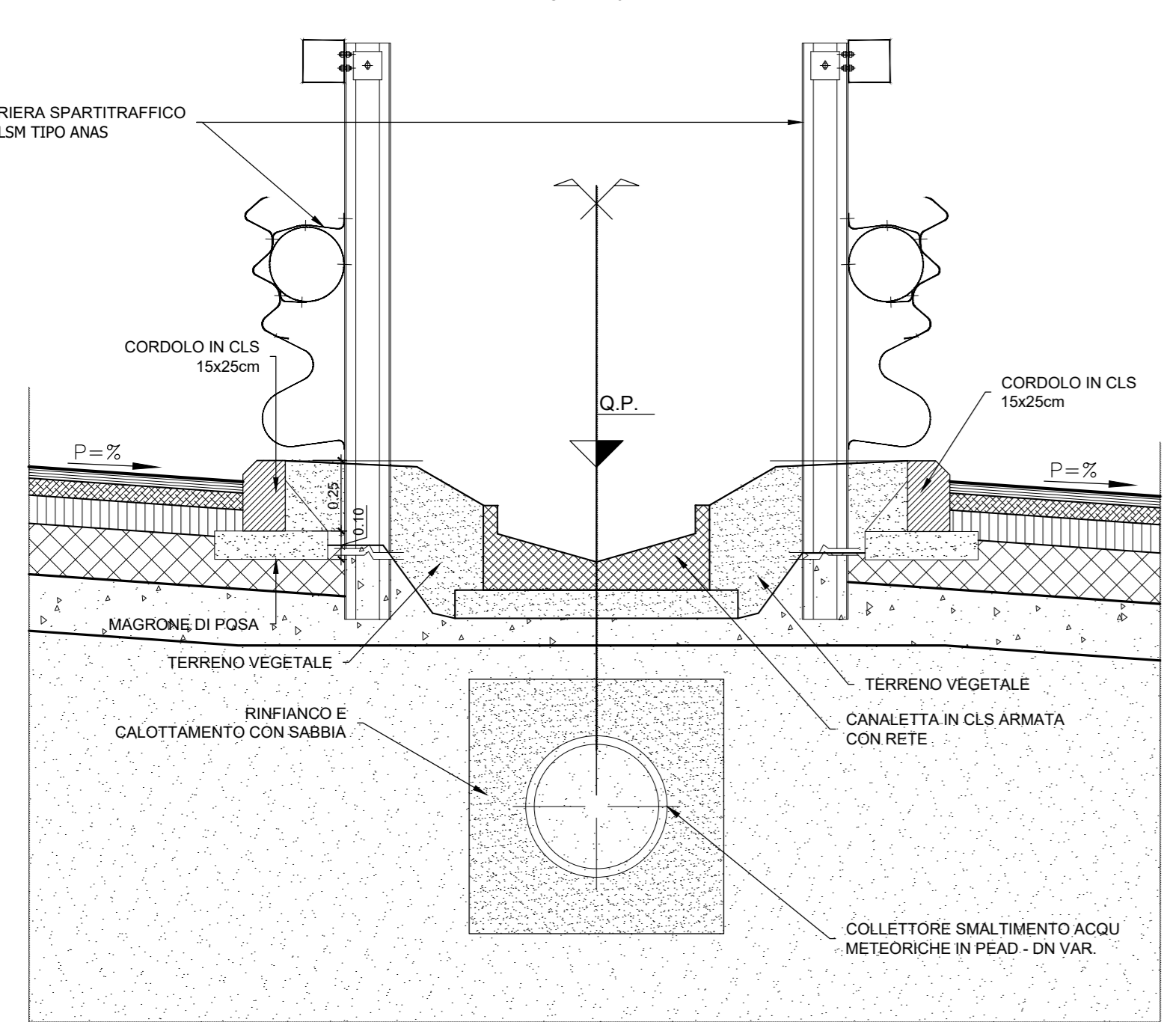
Asse principale		
da prg km.	a prg km	Scotico + bonifica (sp. cm)
0+0.00	1+020.00	20+30
1+035.00	Imbocco Nord	20+80
Sp Sud VI01	2+760.00	20+80
2+760.00	Sp. Nord VI02	20+50
Sp. Sud VI02	Fine Intervento	20+30

Svincolo Geodetica

	Scotico + bonifica (sp. cm)
Ramo 1	20+30
Ramo 2	20+30
Ramo 3	20+30
Ramo 4	20+80
SP 40	20+30

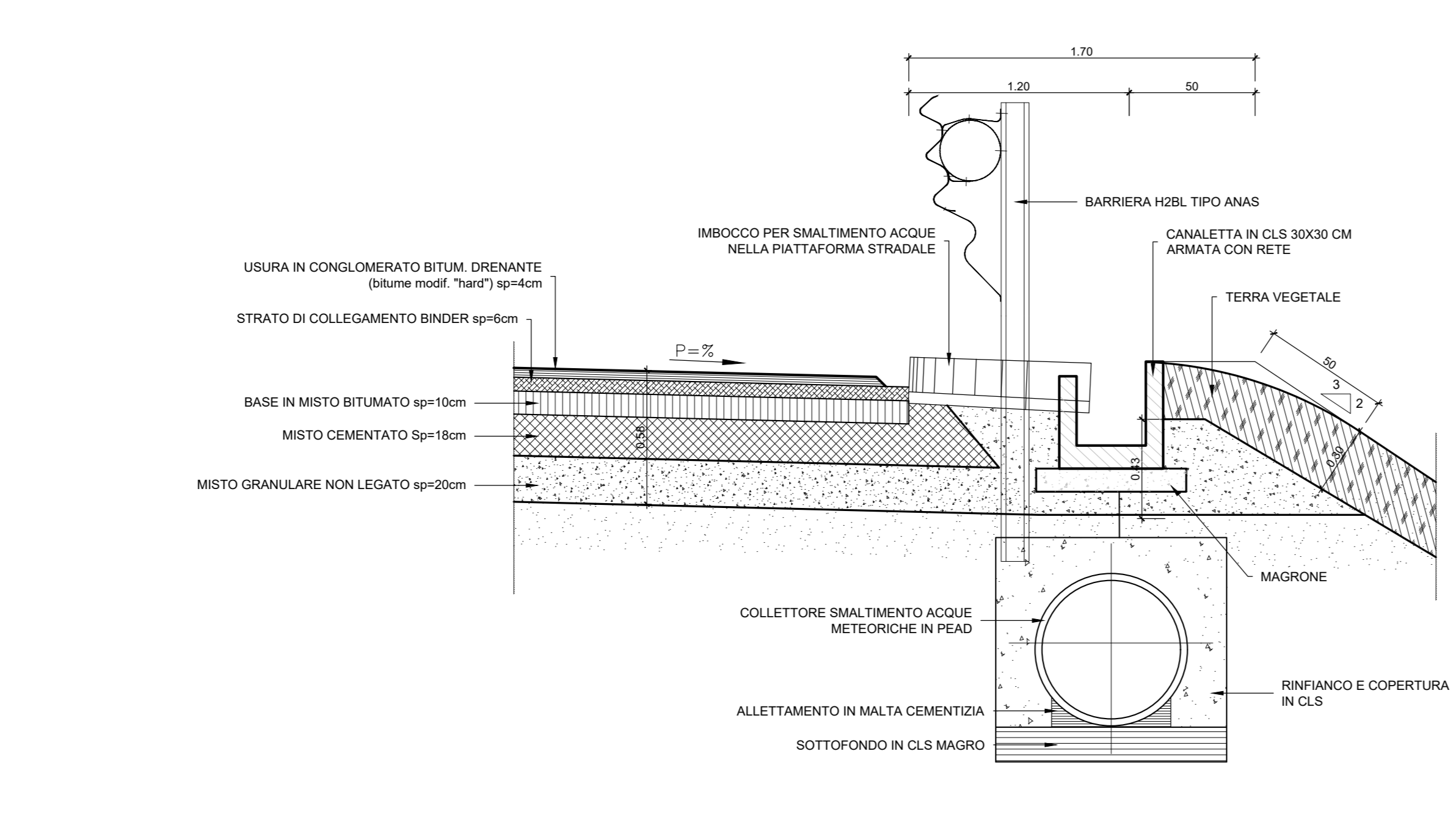
DETTAGLIO 1
SPARTITRAFFICO IN CURVA

SCALA 1:20



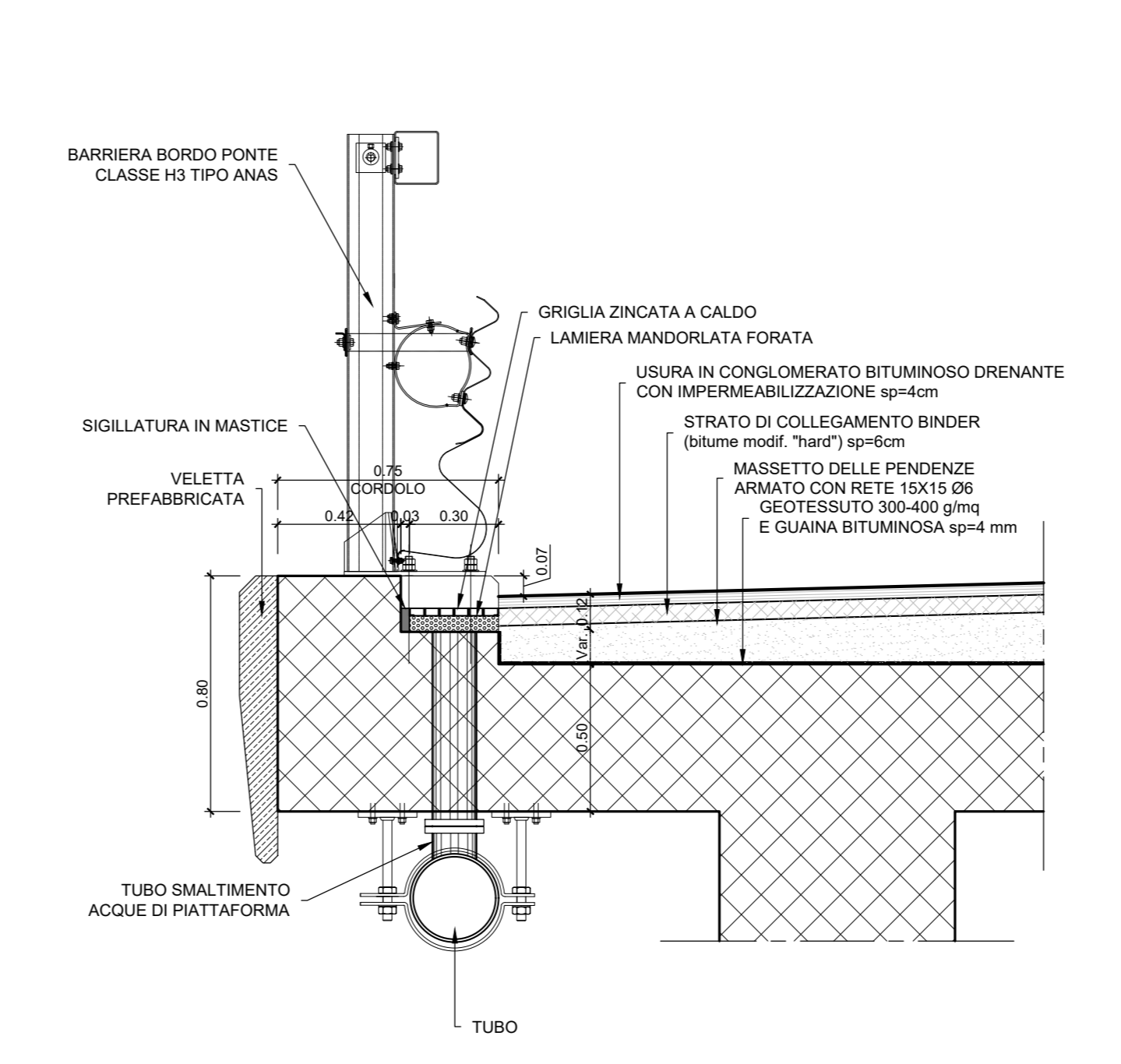
DETTAGLIO 2
MARGINE S.S. 398 IN RILEVATO

SCALA 1:20



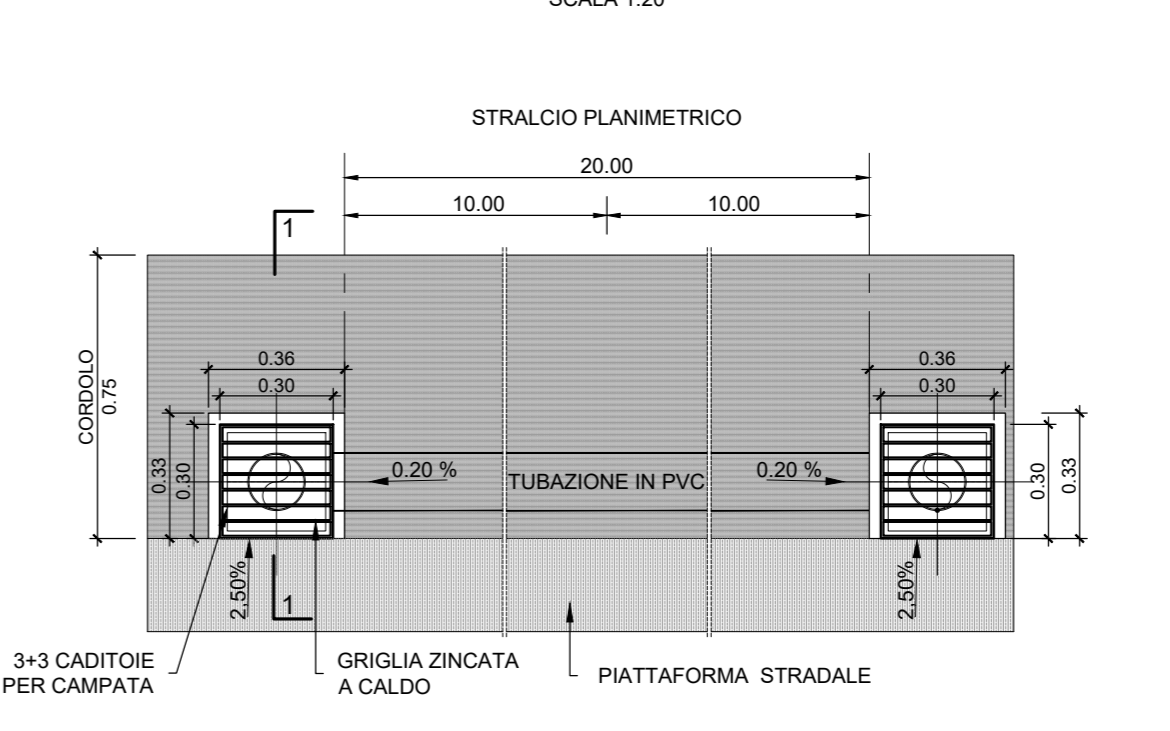
DETTAGLIO 3
CORDOLO-CADITOIA E PAVIMENTAZIONE

SCALA 1:20



SCHEMA PENDENZE SMALTIMENTO
ACQUE DI PIATTAFORMA

SCALA 1:20



S.S. 398 "Via Val di Cornia"
Bretella di collegamento tra l'Autostrada Tirrenica A12
e il Porto di Piombino
LOTTO 1 - Svincolo di Geodetica-Gagno

PROGETTO ESECUTIVO COD. FI2

PROGETTAZIONE: ATI SINTAGMA - GDC - IERINA

IL RESPONSABILE DELL'INTEGRAZIONE DELLE PRESTAZIONI SPECIALISTICHE:
Dot. Ing. Nando Granieri

IL GRUPPO DI PROGETTAZIONE:
MANDATO/ARBA:
MANTOVANI

IL PROGETTISTA:
Dot. Ing. Luca Nani
Ordine degli Ingegneri della Prov. di Perugia n° 4245

IL GEODETA:
Dot. Geol. Giorgio Carughini
Ordine dei Geologi della Regione Umbria n°108

IL COORDINATORE PER LA SICUREZZA IN FASE DI PROGETTAZIONE:
Dot. Ing. Filippo Frattolero
Ordine degli Ingegneri della Prov. di Perugia n° 43373

PROTOCOLLO DATA MARZO 2019

PROGETTO STRADALE
ASSE PRINCIPALE
Sezioni tipo e particolari costruttivi

PROGETTO	REV. PROG.	N. REV.	REVISIONE	SCALA:
DPF112	E	1801	A	Varie

REV.	DESCRIZIONE	DATA	REDATTO	VERIFICATO	APPROVATO
A	Emissione	26/03/2019	M.De. Rurali	E.Scappato	N.Granieri