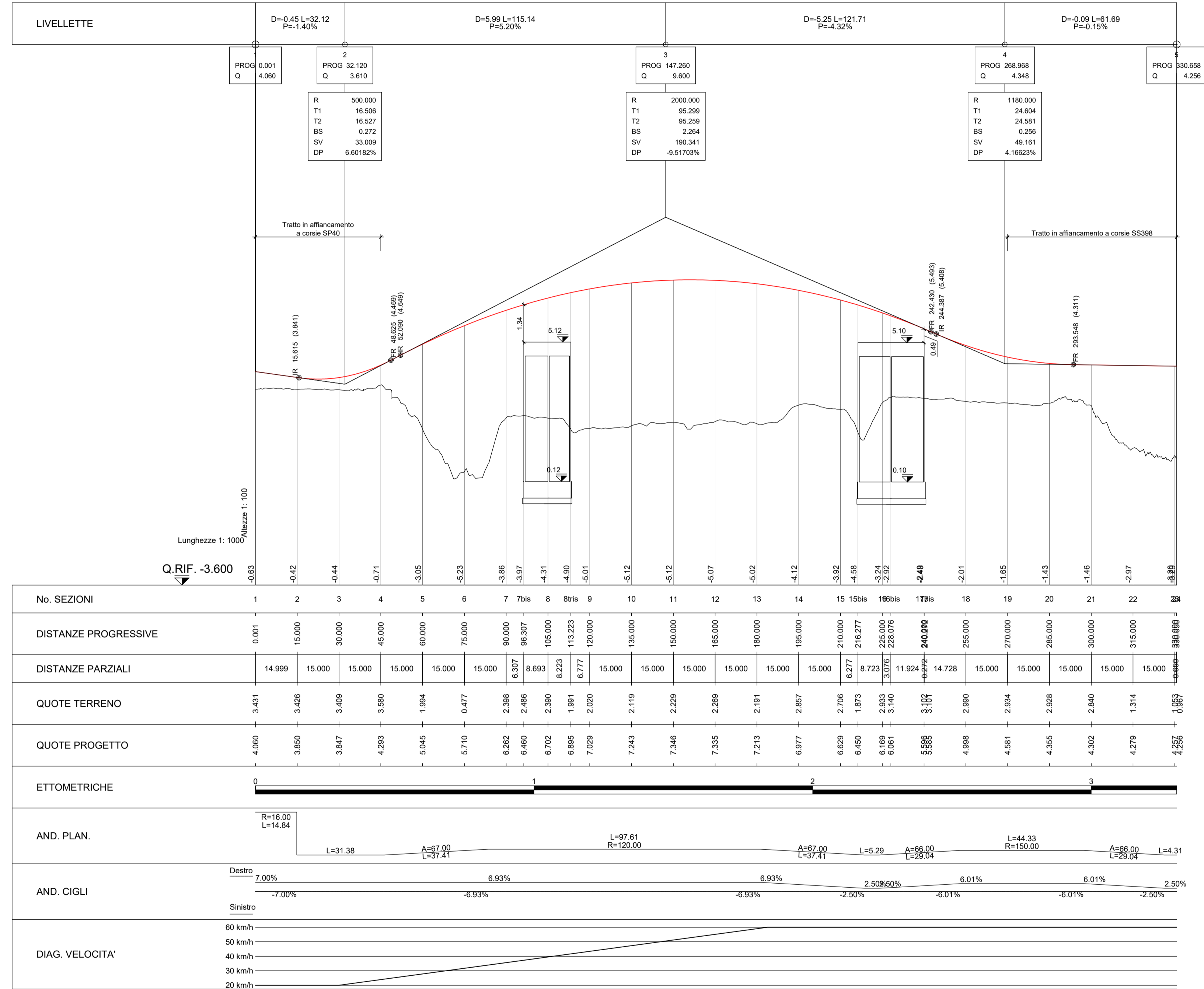
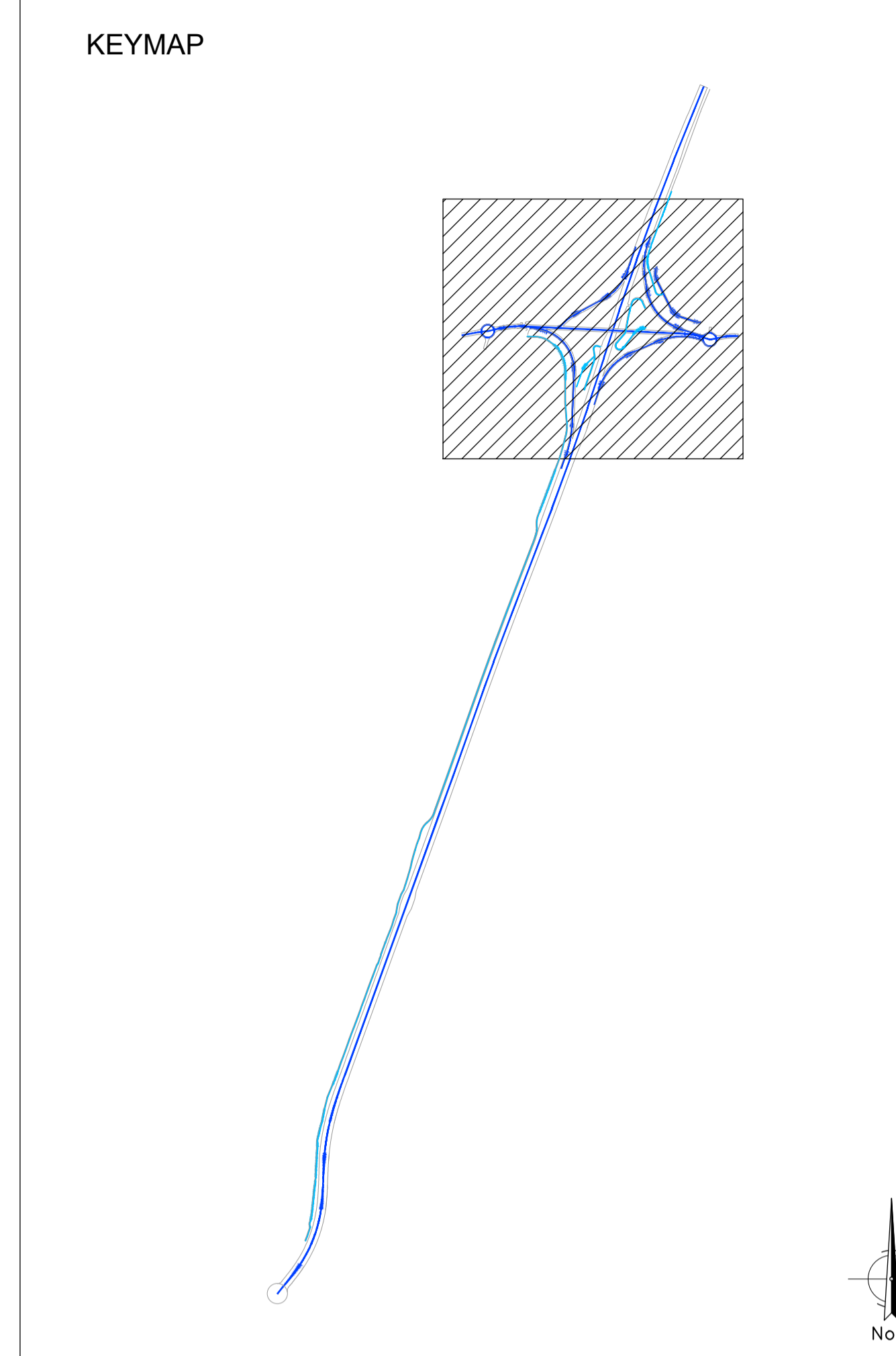
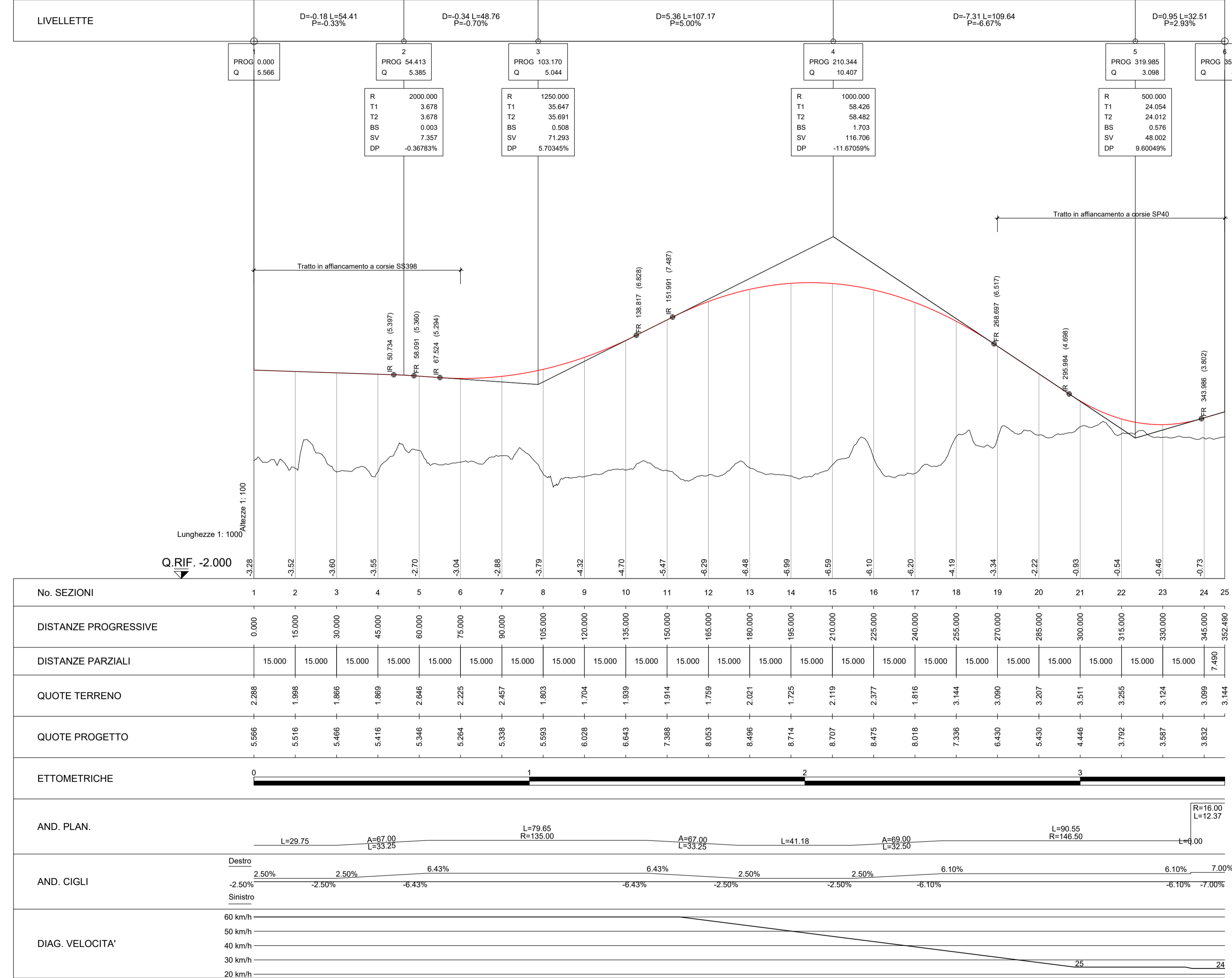


RAMO 1



RAMO 2



Nota: la prog. Km 0+000,00 del progetto esecutivo è stata anticipata di 100,00 m rispetto a quella del progetto definitivo.

S.S. 398 "Via Val di Cornia"
Bretella di collegamento tra l'Autostrada Tirrenica A12 e il Porto di Piombino
LOTTO 1 - Svincolo di Geodetica-Gagno

PROGETTO ESECUTIVO COD. FI2

PROGETTAZIONE: ATU SINTAGMA - GOG - ICARIA

IL RESPONSABILE DELL'INTEGRAZIONE DELLE PRESTAZIONI SPECIALISTICHE: Dott. Ing. Nando Granieri
 IL GRUPPO DI PROGETTAZIONE: SINTAGMA, GOG, ICARIA, DESIGN CROSS, ICARIA

IL PROGETTISTA: Dott. Ing. Luca Nani
 IL GEOLOGO: Dott. Geol. Giorgio Cerquigni

IL R.U.P.: Dott. Ing. Antonio Scalamandrè

IL COORDINATORE PER LA SICUREZZA IN FASE DI PROGETTAZIONE: Dott. Ing. Filippo Pambianco

PROTOCOLLO DATA MARZO 2019

CODICE PROGETTO		NOME FILE		REVISIONE	SCALA:
PROGETTO	LIV. PROG.	R. PROG.	ELAB.		
DPFI12	E	1801	V00SV00TRAFF01	A	1:1000/100

REV.	DESCRIZIONE	DATA	REDATTO	VERIFICATO	APPROVATO
A	Emissione	29/03/2019	M. Di Tursi	S. Scopeto	N. Granieri