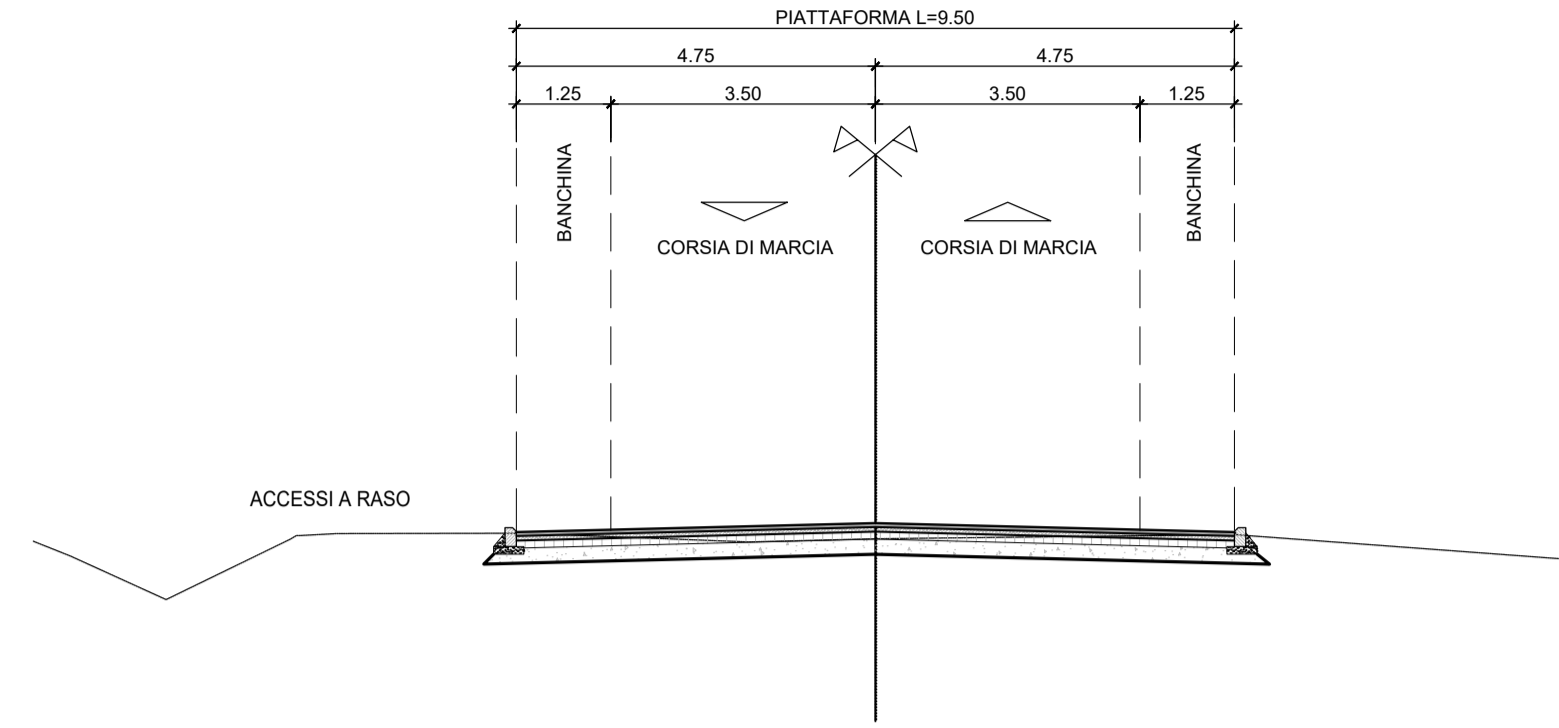
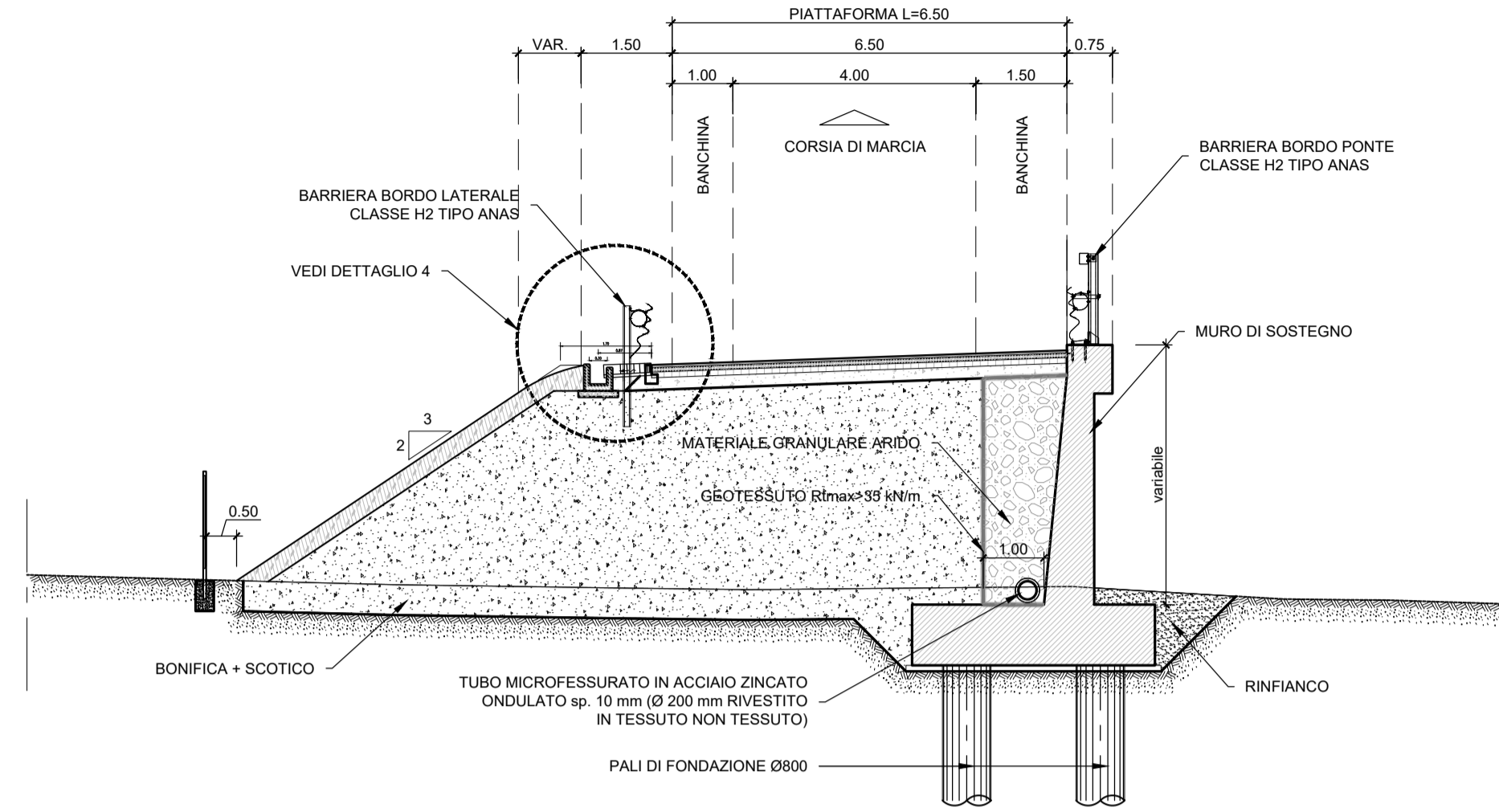


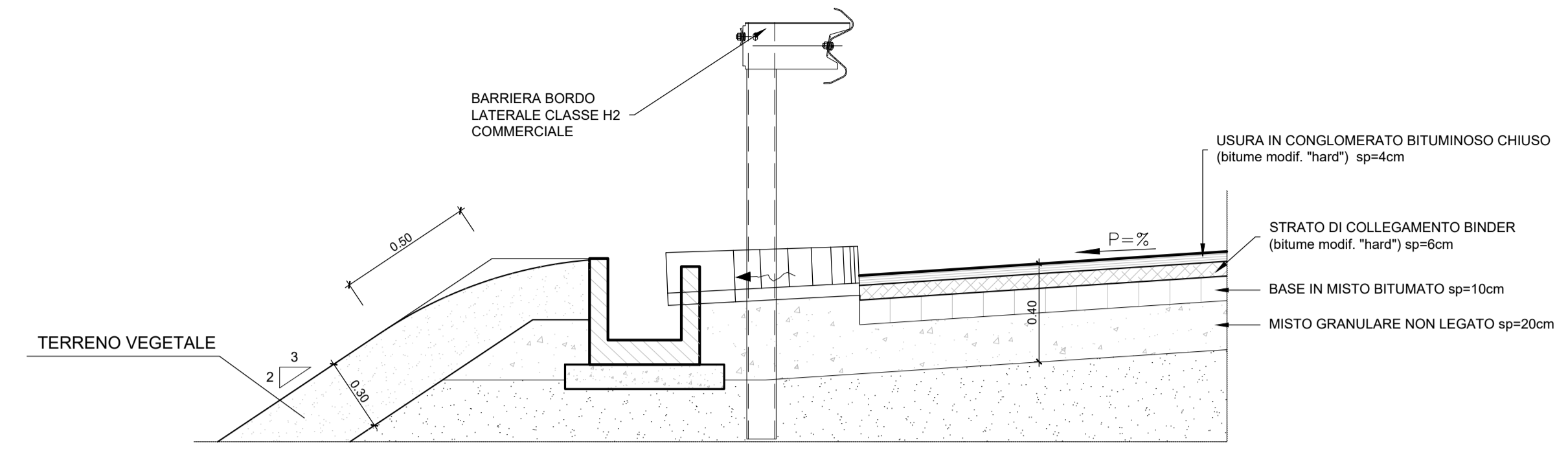
SEZIONE TIPO SP40
SCALA 1:100
SU SEDIME ESISTENTE



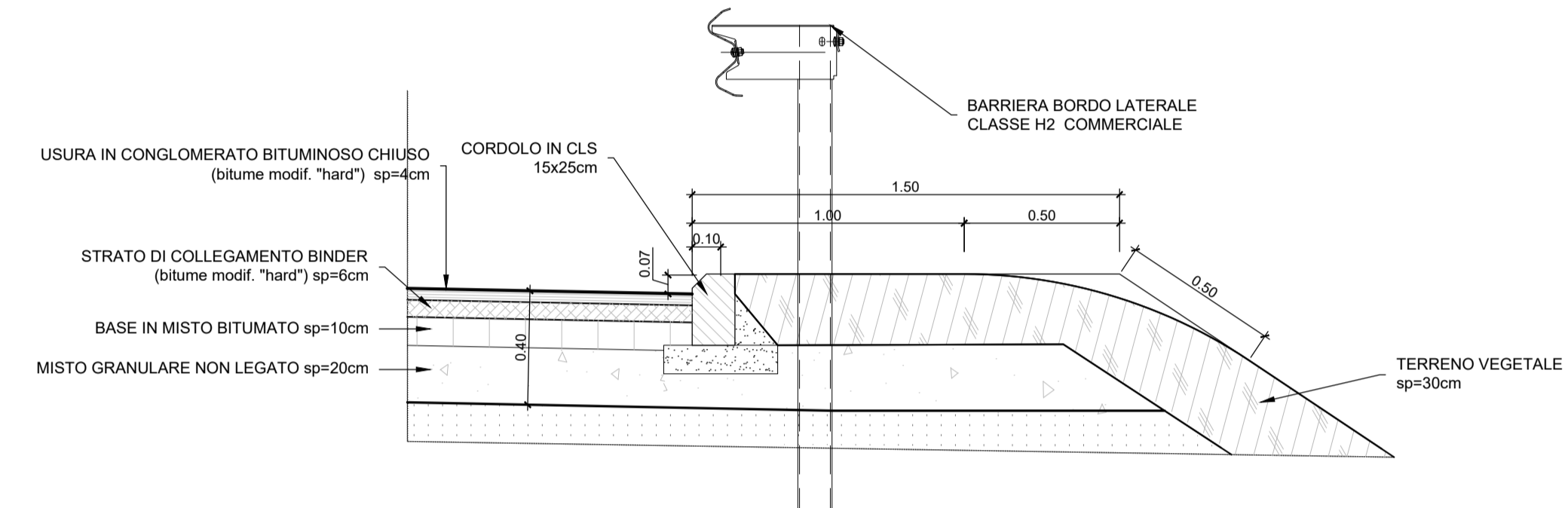
SEZIONE TIPO RAMPE MONODIREZIONALI
(IN RILEVATO - IN CURVA)
SCALA 1:100



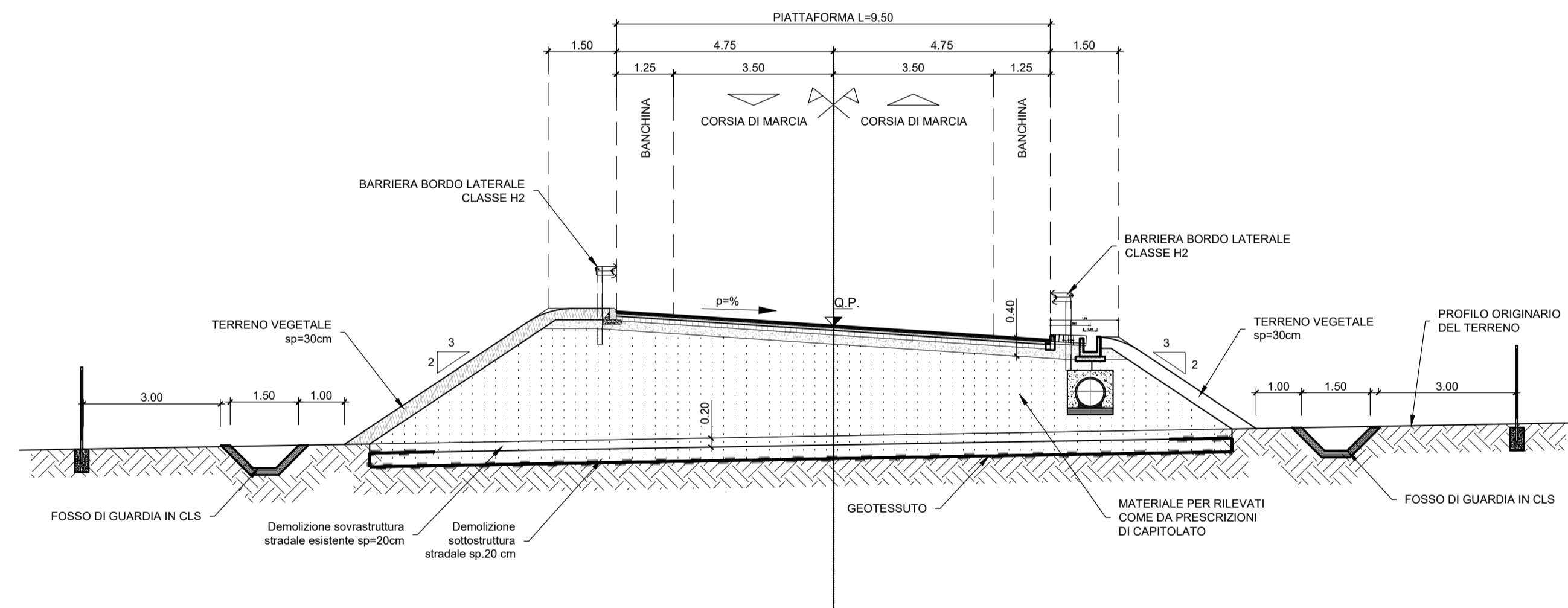
DETTAGLIO MARGINE IN RILEVATO SP40
SCALA 1:200



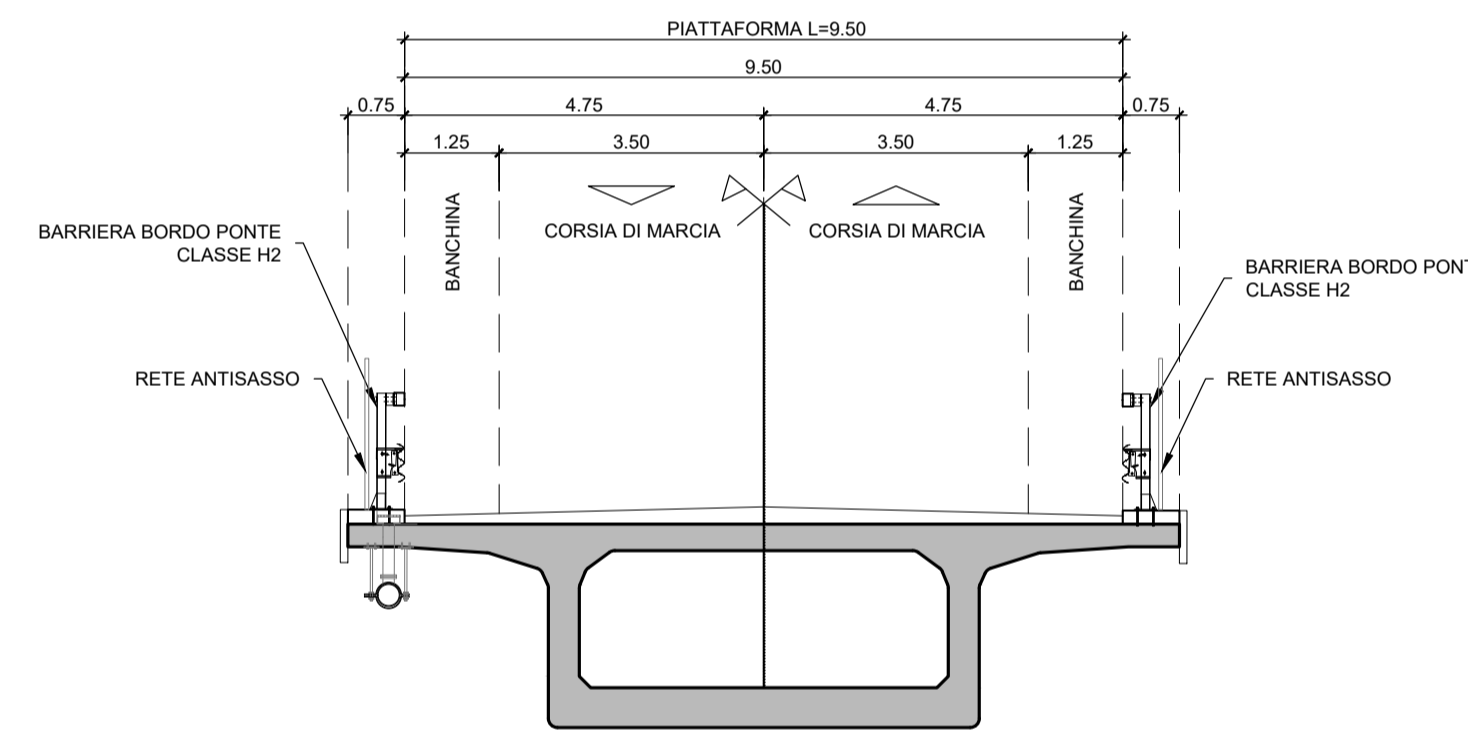
DETTAGLIO MARGINE IN RILEVATO ROTATORIE
SCALA 1:200



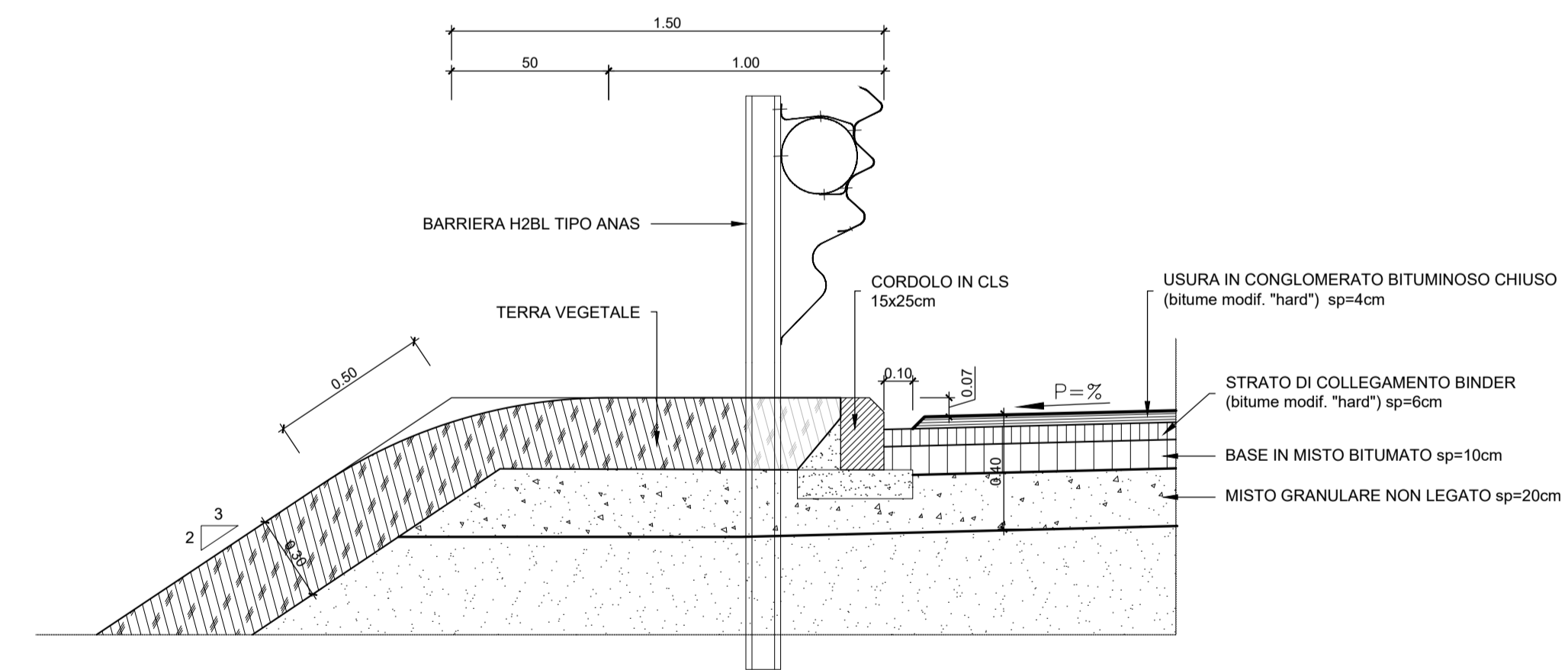
SEZIONE TIPO SP40
(IN RILEVATO)
SCALA 1:100



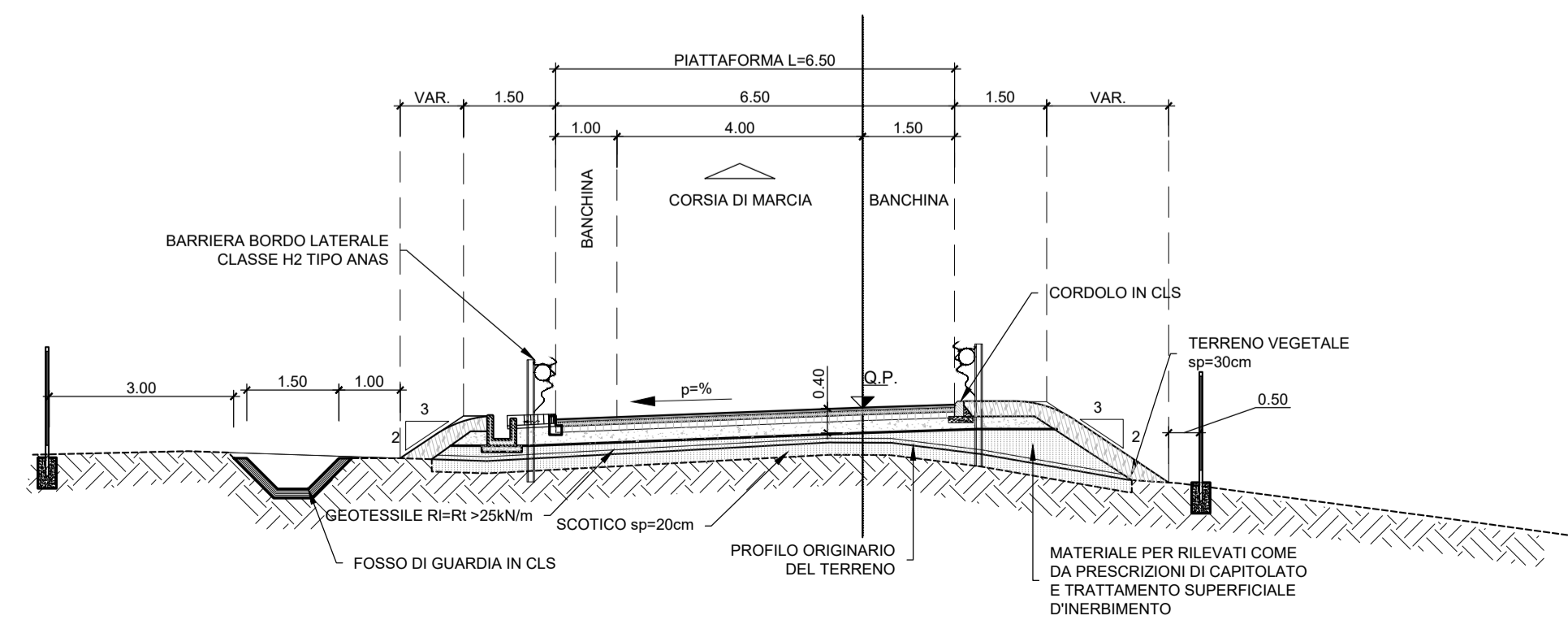
SEZIONE TIPO SP40
(IN VIADOTTO)
SCALA 1:100



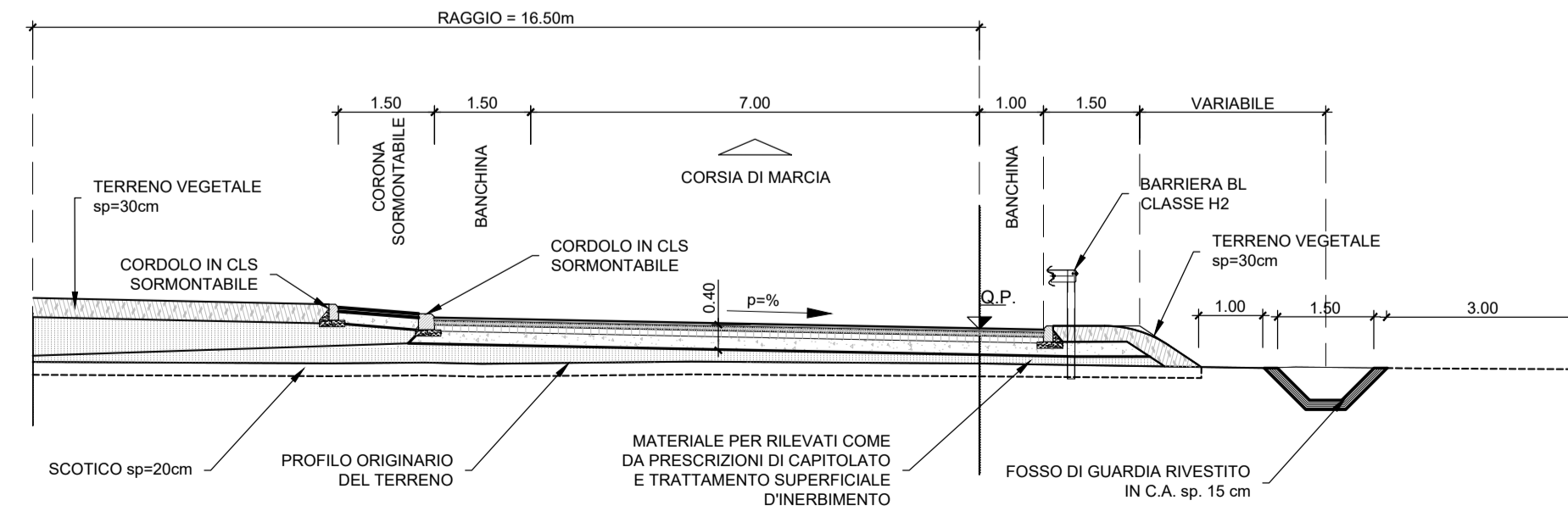
DETTAGLIO 4
MARGINE RAMPE IN RILEVATO
SCALA 1:20



SEZIONE TIPO RAMPE MONODIREZIONALI
(IN RILEVATO - IN CURVA)
SCALA 1:100



SEZIONE TIPO ROTATORIE
(IN RILEVATO)
SCALA 1:100



S.S. 398 "Via Val di Cornia"
Bretella di collegamento tra l'Autostrada Tirrenica A12
e il Porto di Piombino
LOTTO 1 - Svincolo di Geodetica-Gagno

PROGETTO ESECUTIVO

COD. FI2

PROGETTAZIONE: ATI SINTAGMA - GDC - ICARIA	
IL RESPONSABILE DELL'INTEGRAZIONE DELLE PRESTAZIONI SPECIALISTICHE: Dott. Ing. Nando Granieri Ordine degli Ingegneri della Prov. di Perugia n° A1351	IL GRUPPO DI PROGETTAZIONE: MANDATARIA: SINTAGMA MANDANTI: ICARIA
IL PROGETTISTA: Dott. Ing. Luca Nani Ordine degli Ingegneri della Prov. di Perugia n° A2445	Dott. Ing. N. Granieri Dott. Arch. N. Kamernicky Dott. Ing. V. Truffini Dott. Arch. A. Sbrascini Dott. Ing. F. Durastanti Dott. Geol. G. Cerquiglini Geom. S. Scopetta Dott. Ing. L. Sbrana Dott. Ing. E. Sellari Dott. Ing. E. Barbacci Dott. Ing. L. Dinelli Dott. Ing. L. Nani Dott. Ing. F. Pambianco Dott. Agr. F. Beni Nani Dott. Ing. Antonio Scalamanfrè
IL GEOLOGO: Dott. Geol. Giorgio Cerquiglini Ordine dei Geologi della Regione Umbria n° 108	Dott. Ing. O. Carliani Dott. Ing. S. Sacconi Dott. Ing. V. Bottecchi Dott. Ing. G. Cordani Dott. Ing. V. De Gori Dott. Ing. C. Consani Dott. Ing. G. Pulli Geom. G. Sgarbi
IL COORDINATORE PER LA SICUREZZA IN FASE DI PROGETTAZIONE: Dott. Ing. Filippo Pambianco Ordine degli Ingegneri della Prov. di Perugia n° A1373	REGIONE DELLA PROVINCIA DI PERUGIA SETTORE REGIONALE SETTORE DELLA STRADALITÀ SETTORE DELLA STRADALITÀ SETTORE DELLA STRADALITÀ

PROGETTO STRADALE SVINCOLO DI VIA GEODETTICA (S.P.40) Sezioni tipo e particolari costruttivi			
CODICE PROGETTO PROGETTO LIV. PROG. N. PROG. DPPII12 E 1801	NOME FILE V00-SV00-TRA-ST01-A CODICE ELAB. V00SV00TRA ST01	REVISIONE A	SCALA: Varie
A Emissione	29/03/2019	M.De Tursi	S.Scopetta
REV. DESCRIZIONE	DATA	REDATTO	VERIFICATO APPROVATO