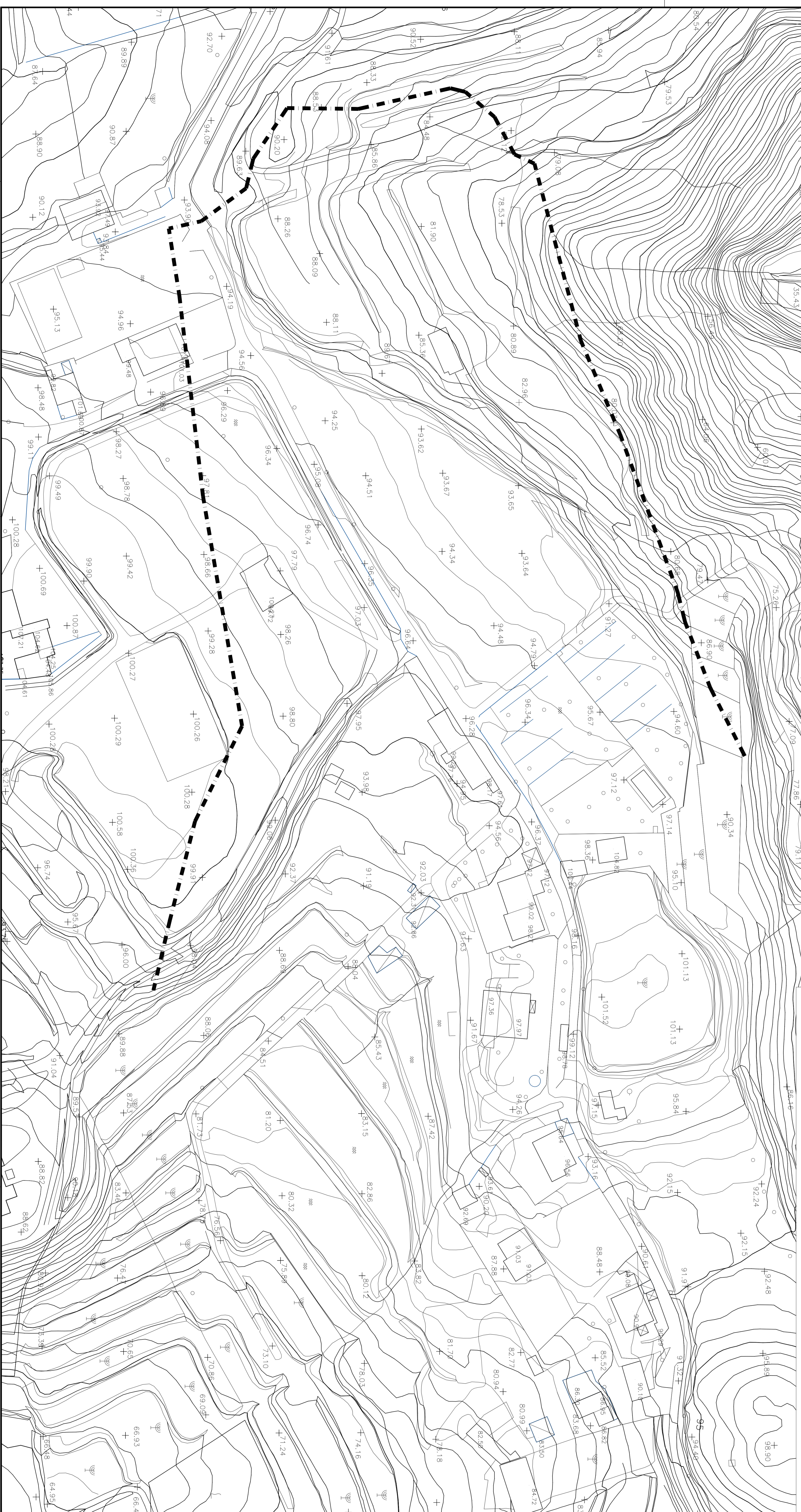
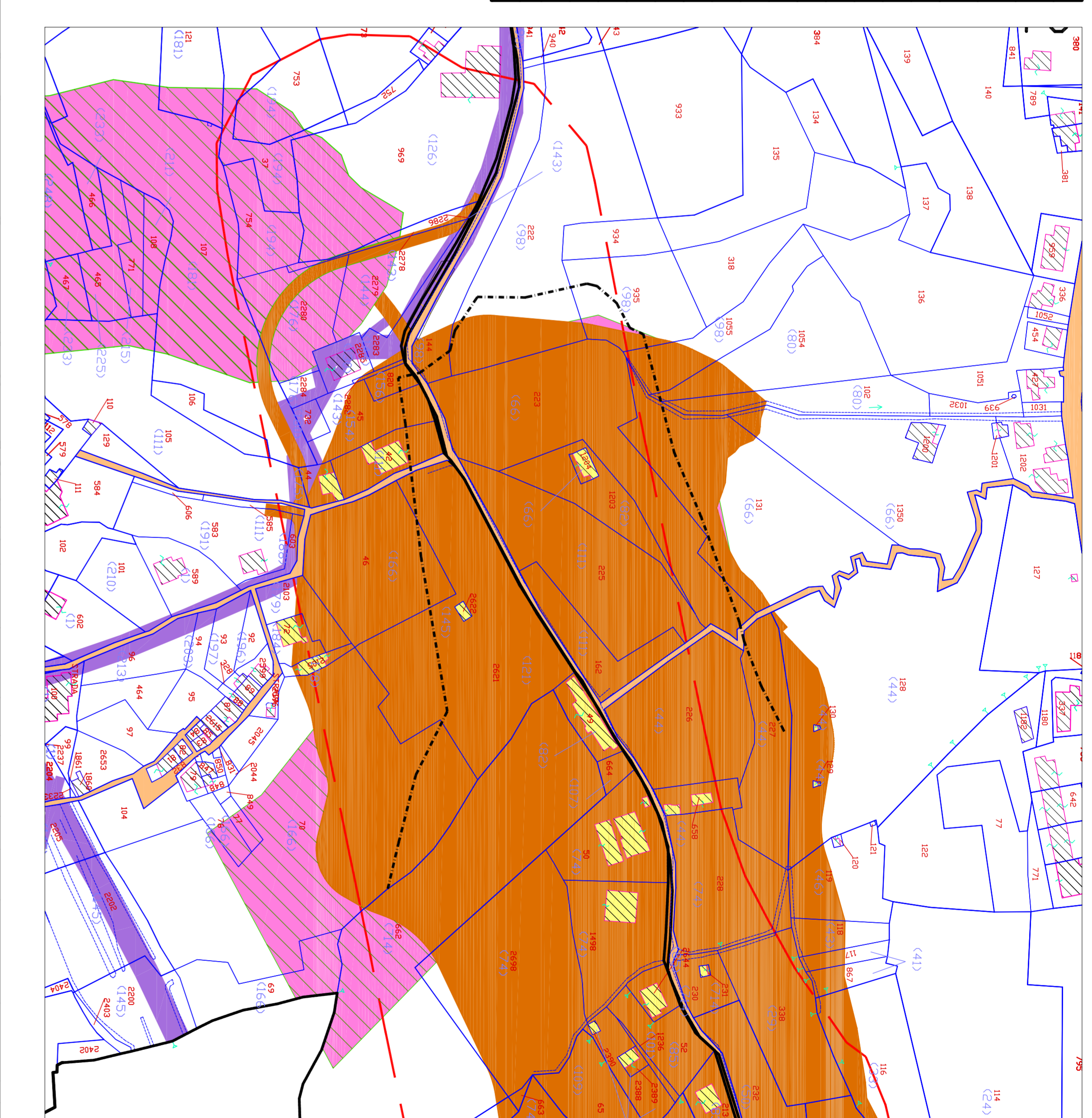


NOTE GENERALI



--- L'AREA DEL CANTIERE FARO SUP. SARA' DA CONSIDERASI IN CONTINUO AMPLIAMENTO DOVUTO ALLE EVOLUZIONI DELLE FASI DI SCAVO ED ALLA REALE PENDENZA DELLE SCARPE.

SERRAMENTI CANALIZAZIONE		SERRAMENTI PER ACQUEDOTTI		SERRAMENTI PER FOGNATURE		SERRAMENTI PER RIVESTIMENTI		SERRAMENTI PER GALLIE	
2	3	4	5	6	7	8	9	10	11
SERRAMENTI PER GALLIE		SERRAMENTI PER RIVESTIMENTI		SERRAMENTI PER FOGNATURE		SERRAMENTI PER ACQUEDOTTI		SERRAMENTI CANALIZAZIONE	
SERRAMENTI PER GALLIE		SERRAMENTI PER RIVESTIMENTI		SERRAMENTI PER FOGNATURE		SERRAMENTI PER ACQUEDOTTI		SERRAMENTI CANALIZAZIONE	



* Rev. B
Inserimento stralcio area cantiere sulla planimetria catastale e relative aree di esproprio

Stretto di Messina

Coordinatore per la progettazione, redazione e gestione di adempimenti legati alla sicurezza e al territorio.

Ufficio Operativo: viale Garibaldi 101, San Lorenzo di Messina - 98100 (Messina)

EuroLink S.c.p.a.

PROGETTO DEFINITIVO

EUROLINK S.C.P.A.

SOCIETA' ITALIANA PER CONDOTTE D'ACQUA S.p.A. (Membro)

COOPERATIVA MANTOVANI E CANTIERI - C.A.G. di Rimona Soc. Coop. s.r.l. (Membro)

ISHIMAWAMA-YAMADA HEAVY INDUSTRIES CO. LTD. (Membro)

ACI S.C.P.A. - CONSORZIO STABILE (Membro)

L. PROGETTISTA L. CONNATELLO (Ing. P. Mirandola) Office Impregilo Milano n° 15488	L. COORDINATORE GENERALE Project Manager (Ing. P. Mirandola) Office Impregilo Milano n° 15488	STRETTO DI MESSINA Amministratore Delegato (Dott. P. Cacciari)
---	---	---

COLLEGAMENTI VERSANTE SICILIA

CANTIERI OPERATIVI - LOGISTICI

CANTIERI OPERATIVI - CO.SS. - FARO SUPERIORE LOC. SERRI

 S/S - PLANIEMERA STATO DI FATTO

CODICE C[0]0[0]0[0]P[1]B[D]S[C]Z[C]3[C]0[0]5[0]0[0]0[0]1[E]0[0]0[0]

REDAZIONE	REDAZIONE	REDAZIONE
03/10/2011	03/10/2011	03/10/2011

NOME DEL FILE: C20296 - P3.DWG