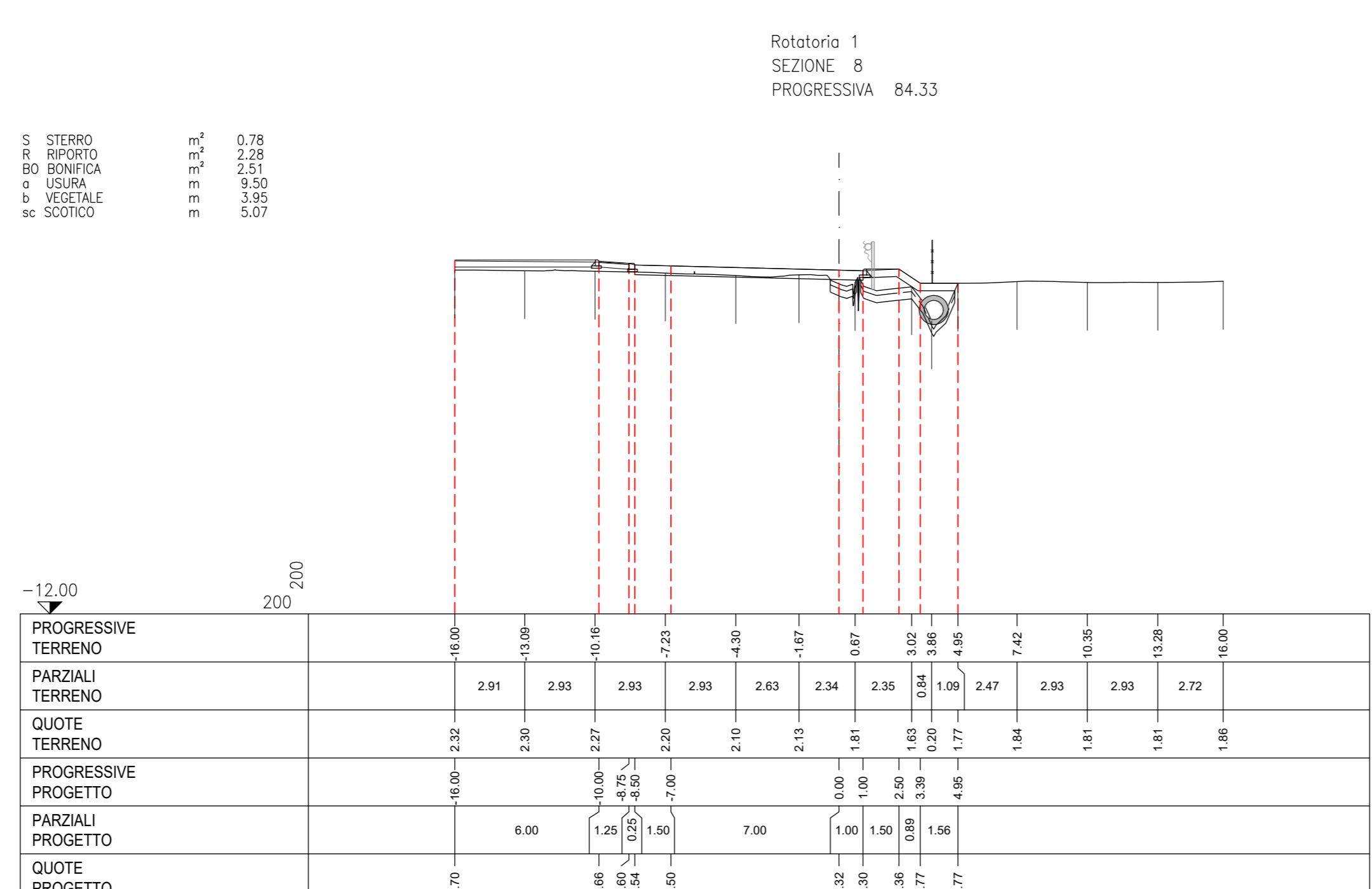
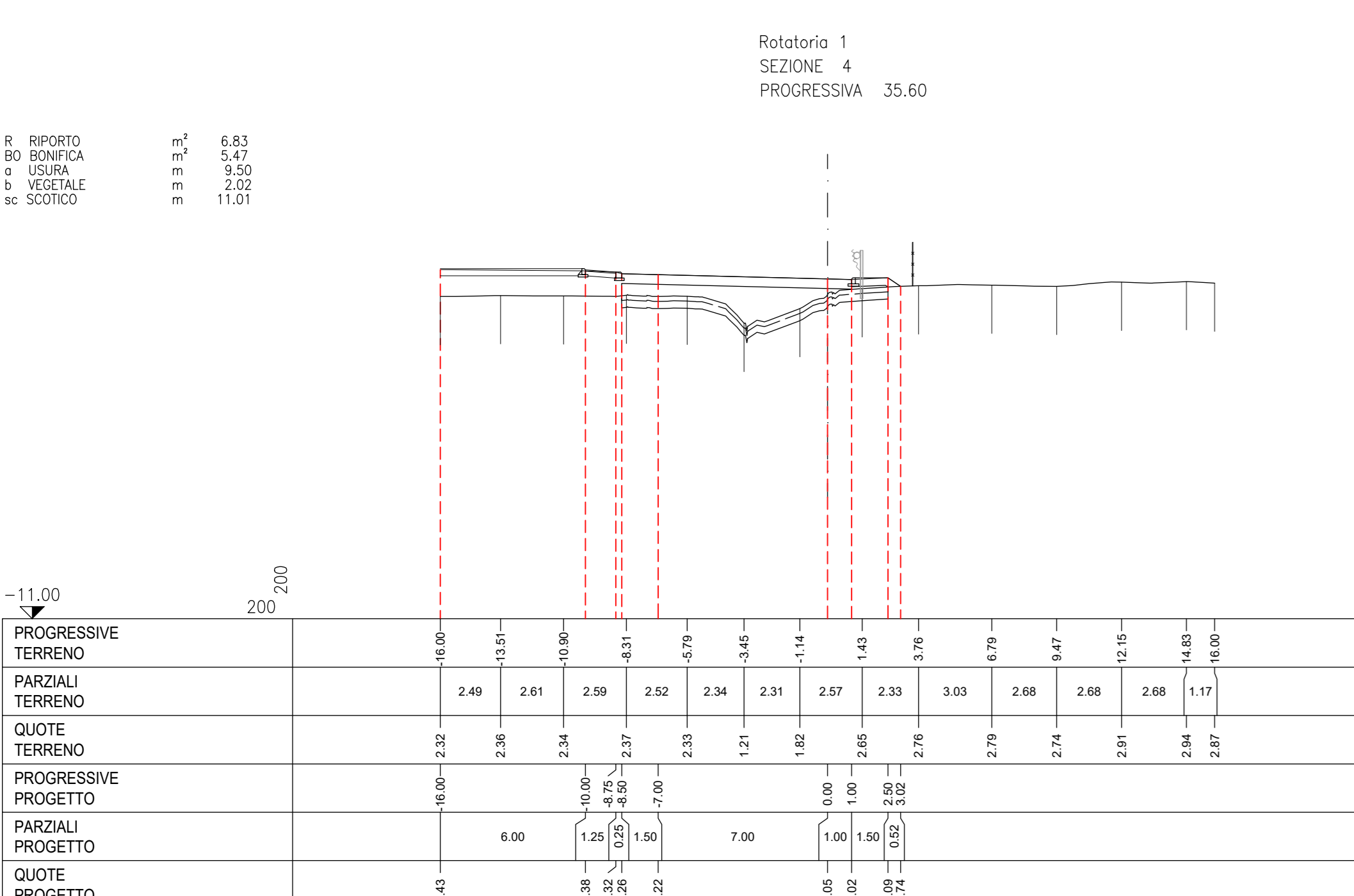
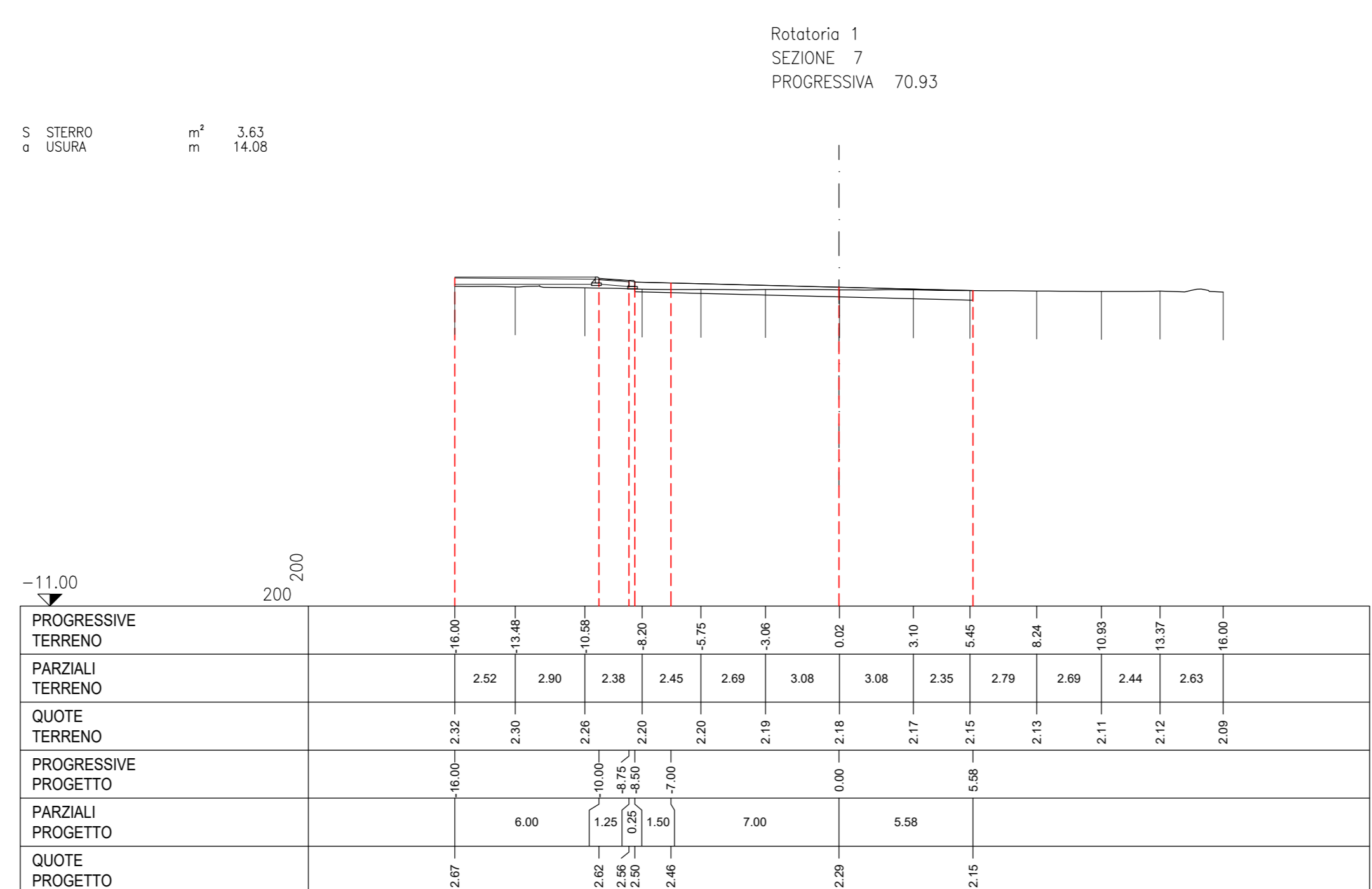
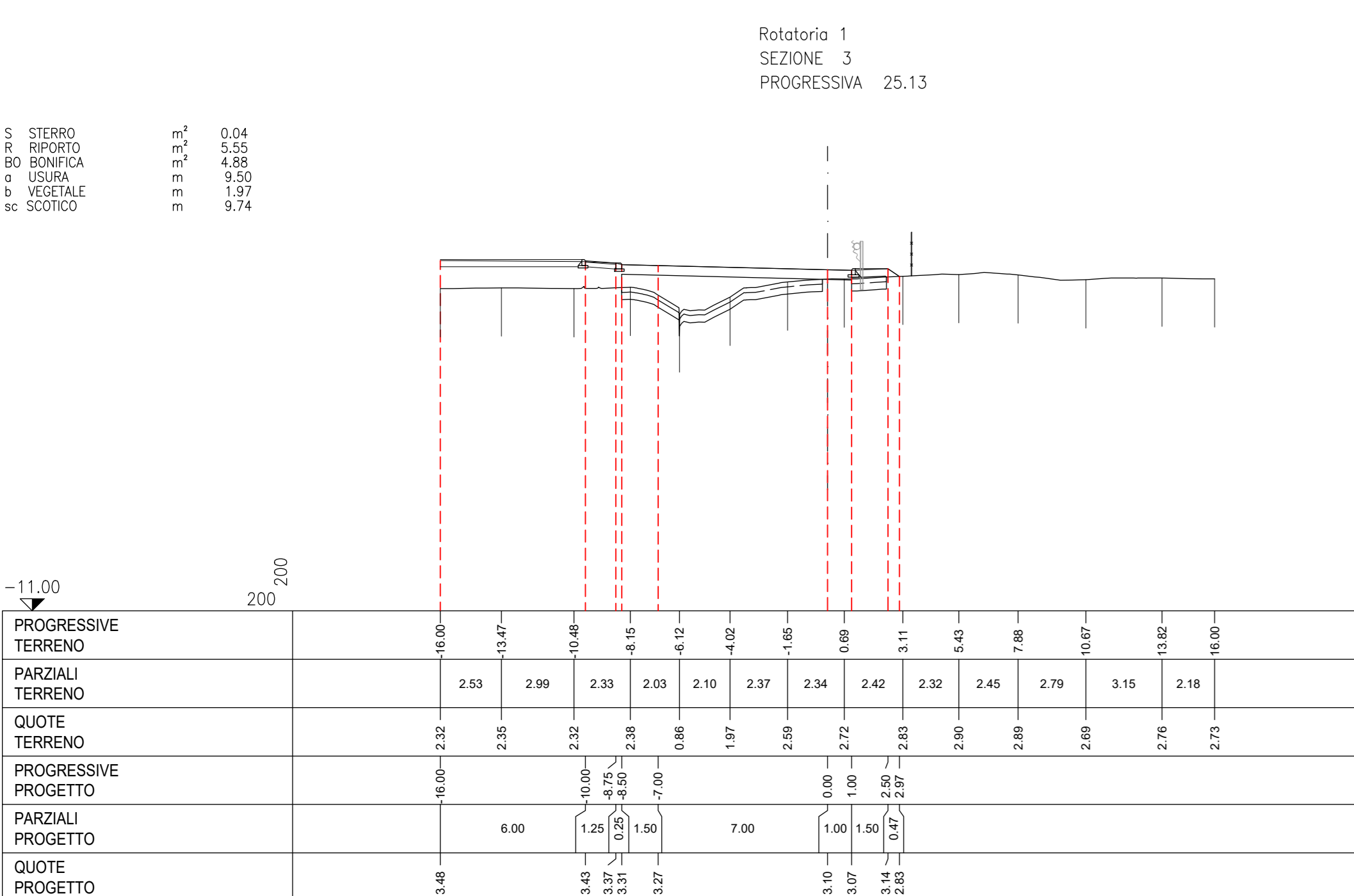
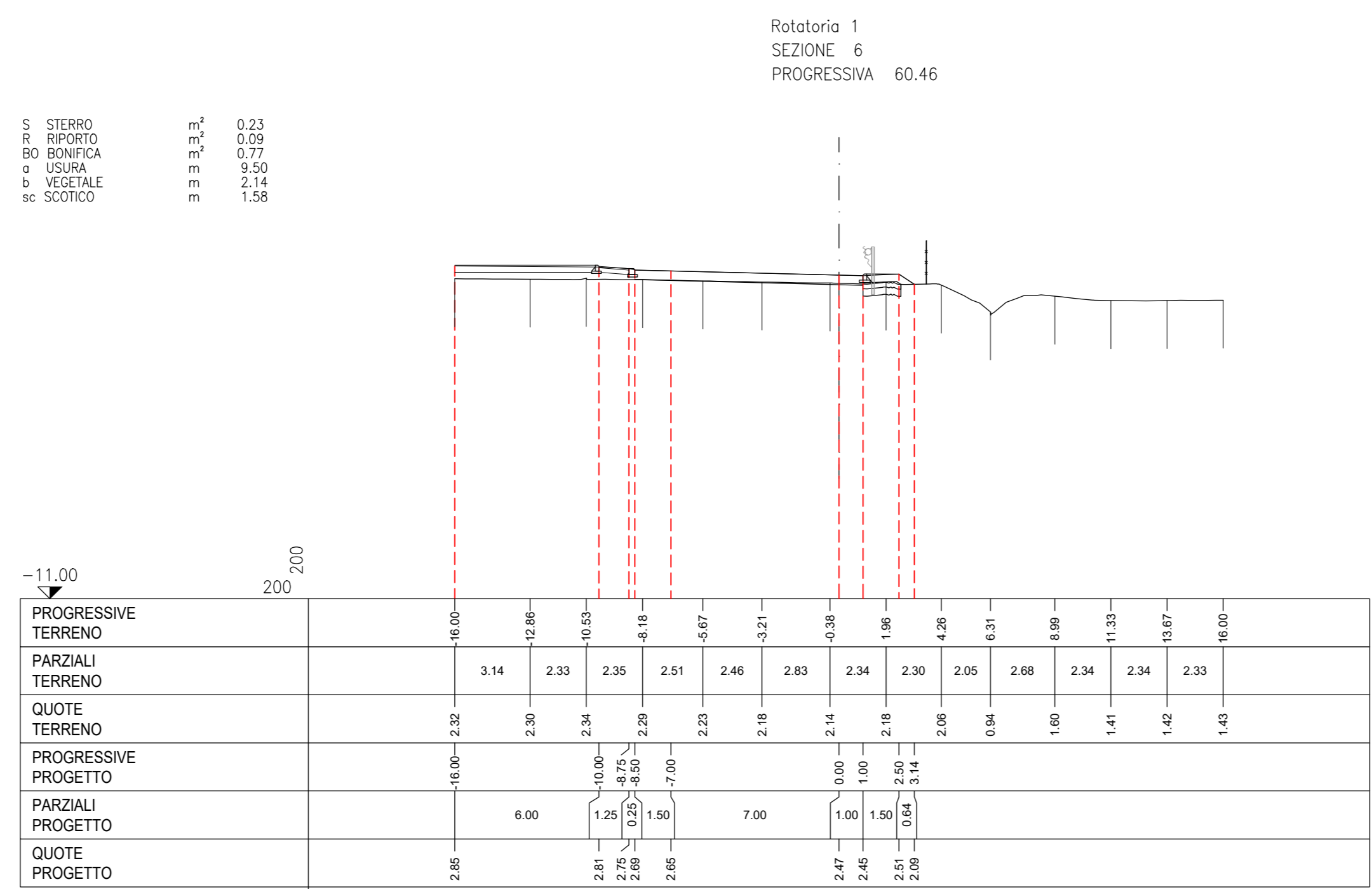
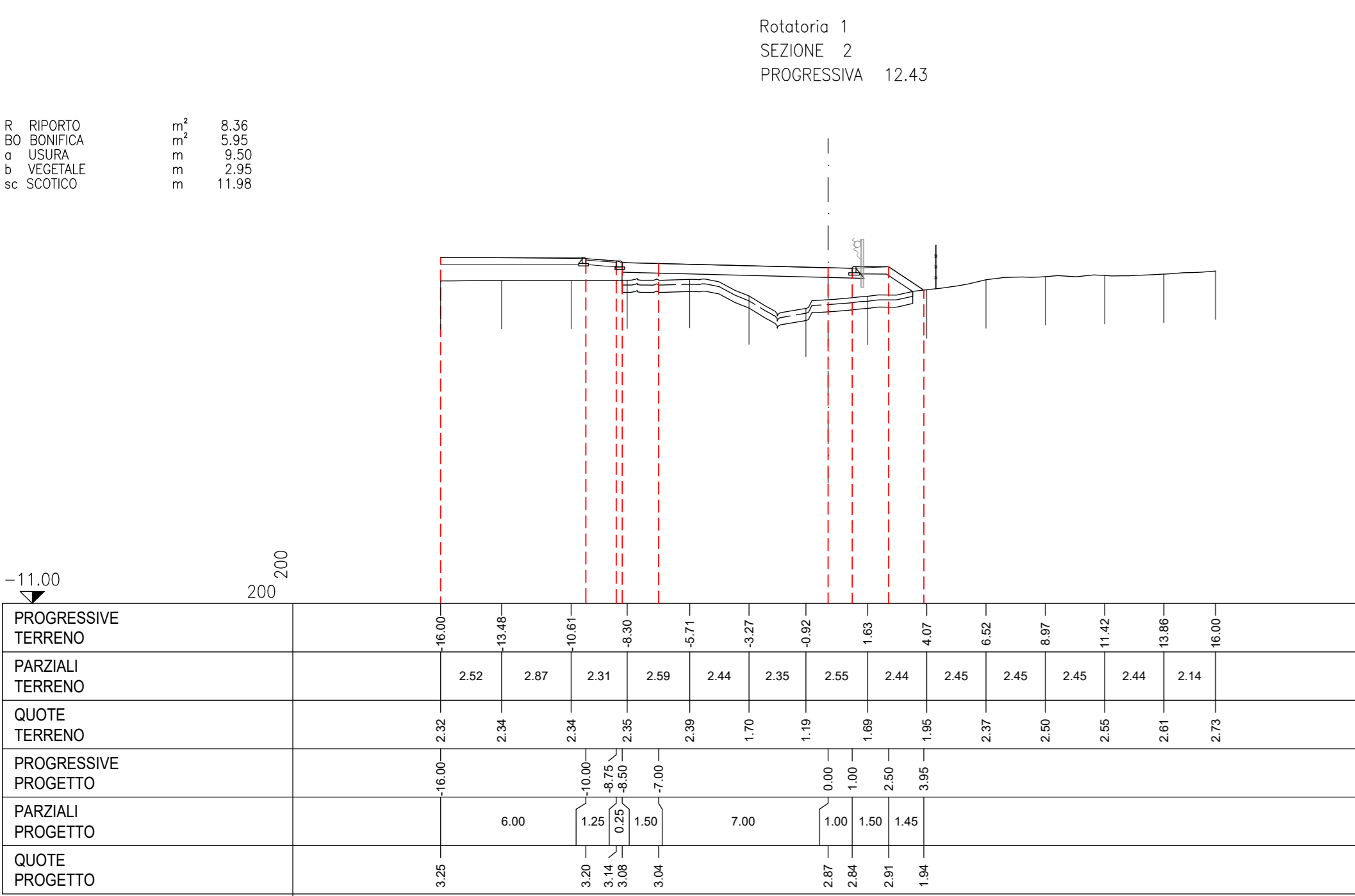
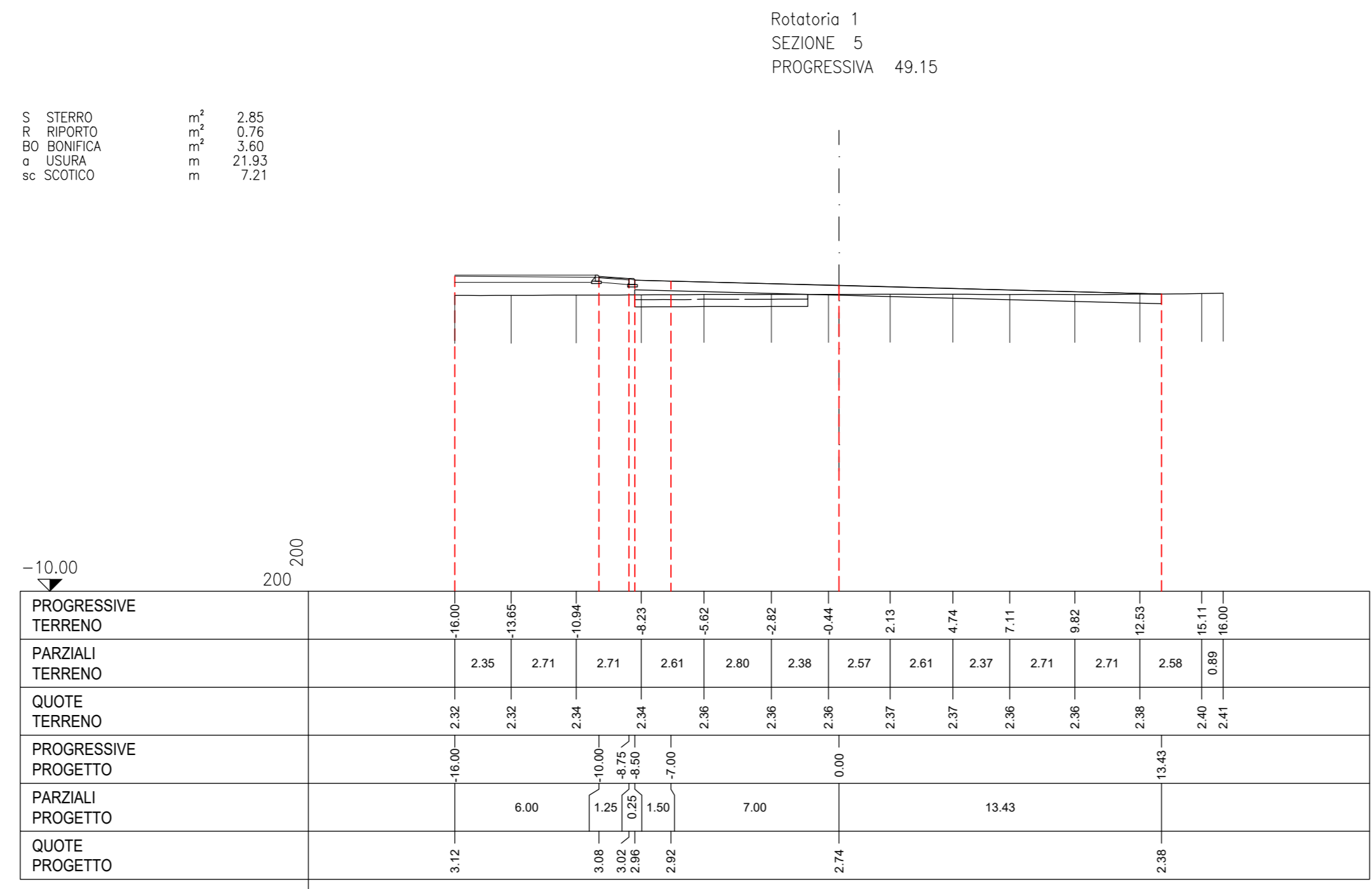
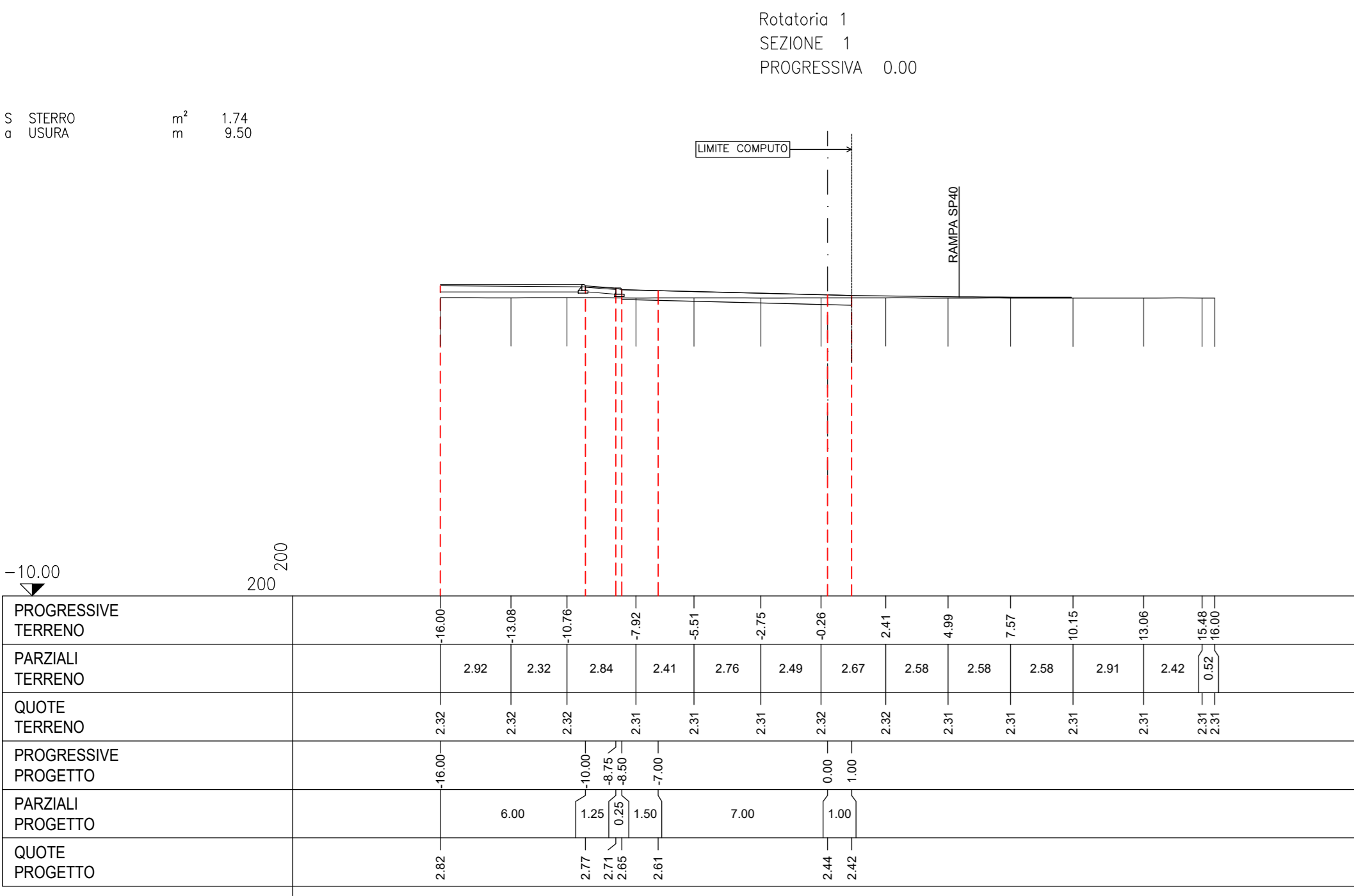
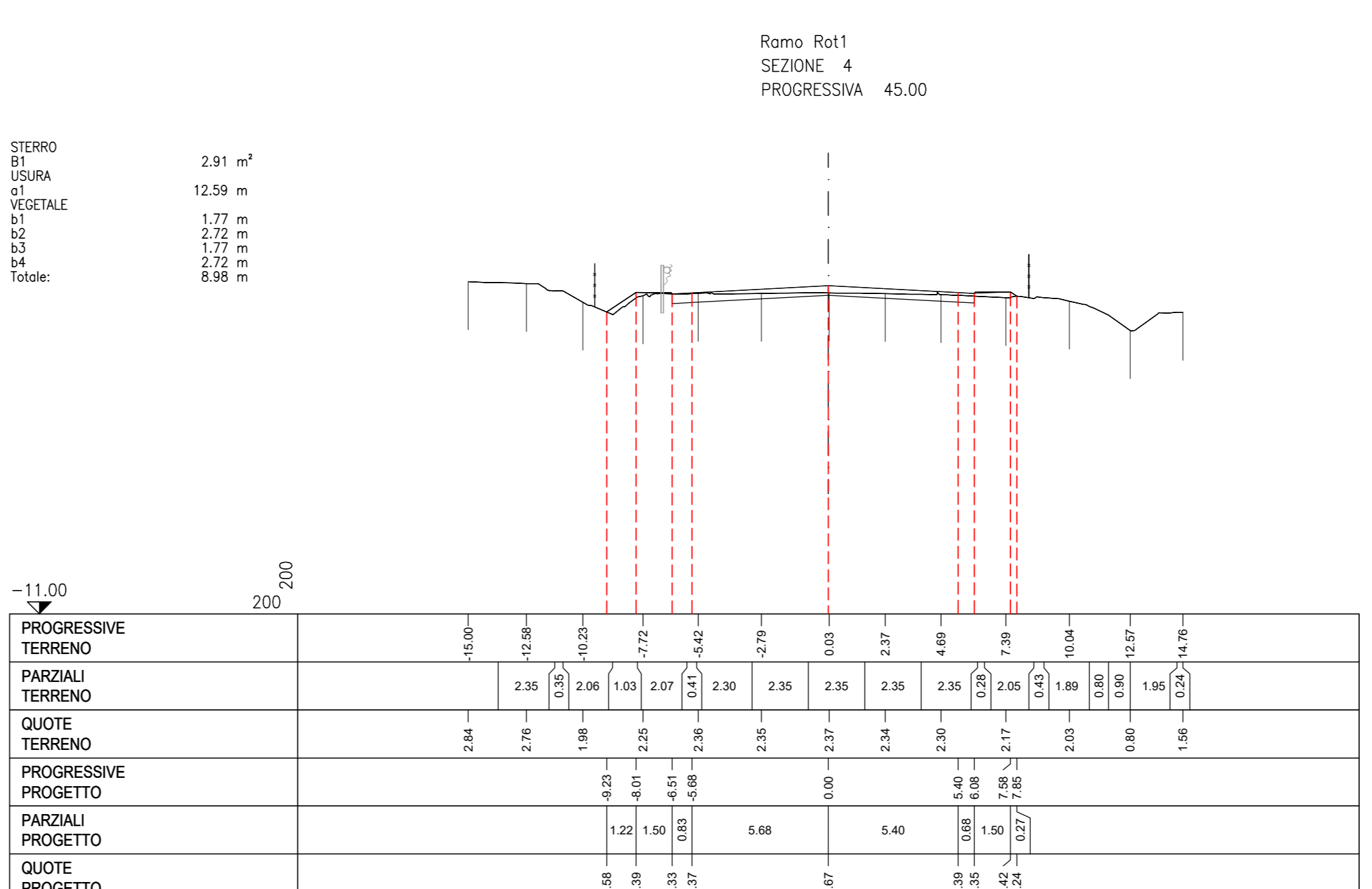
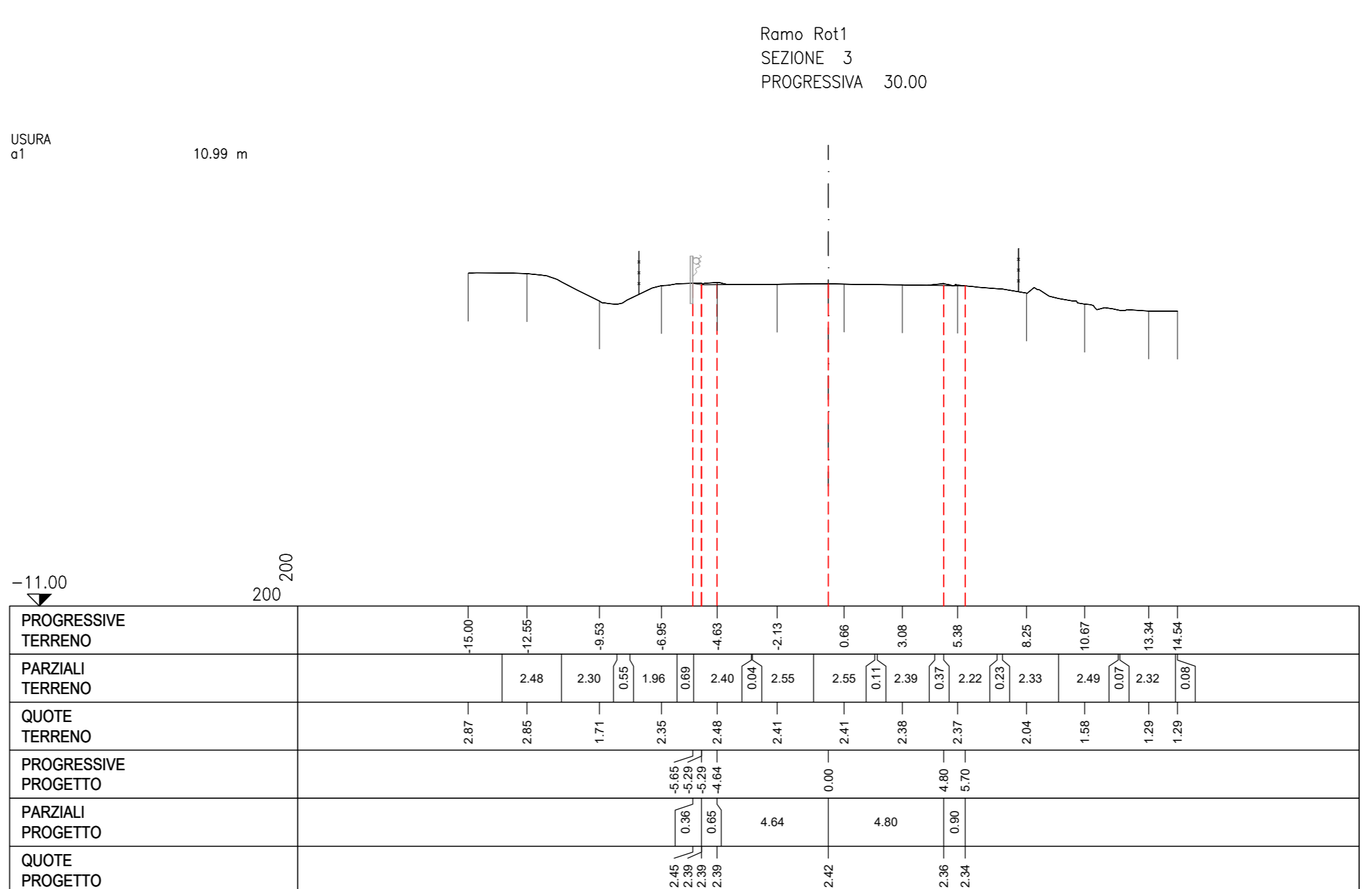
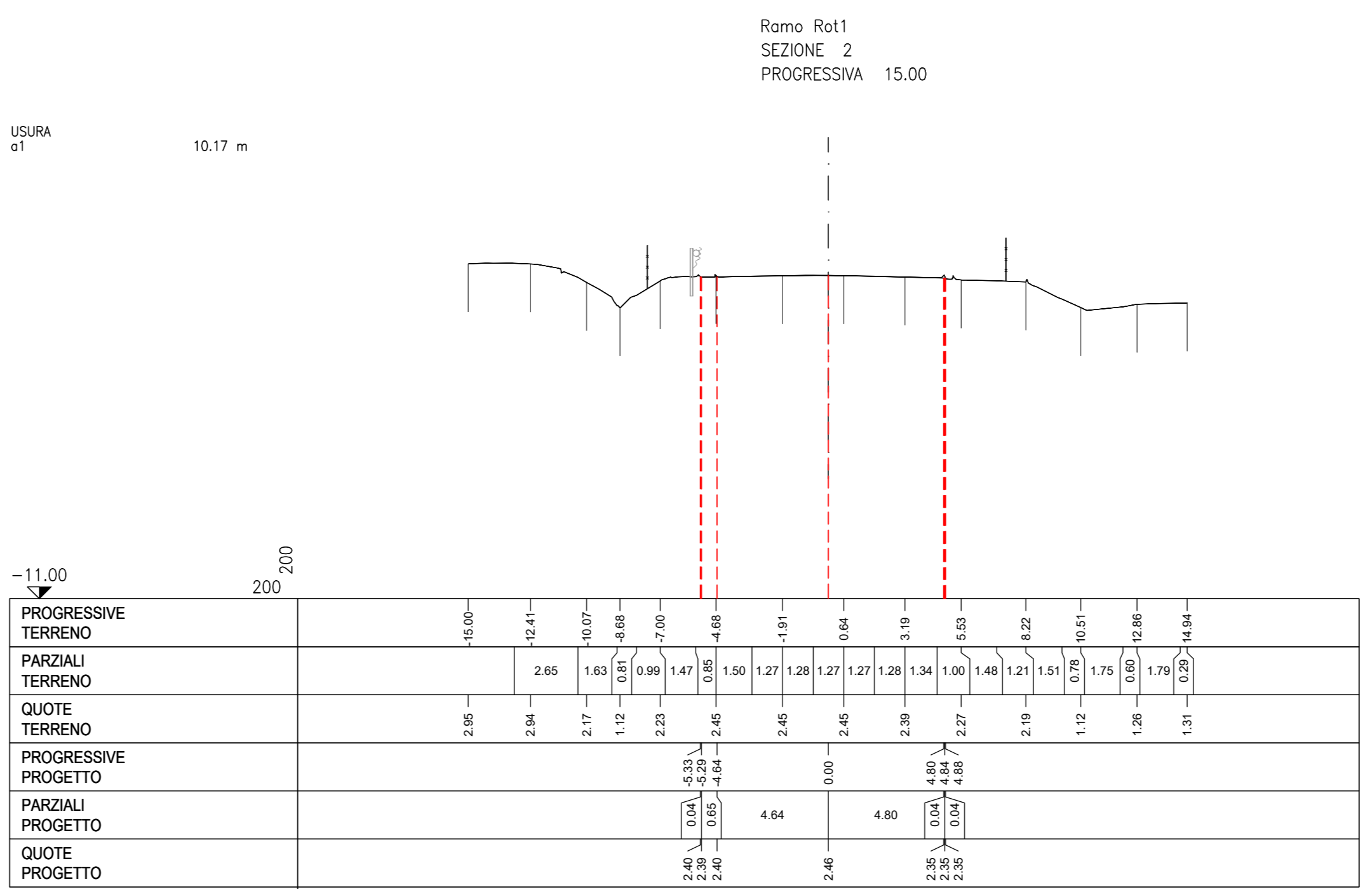
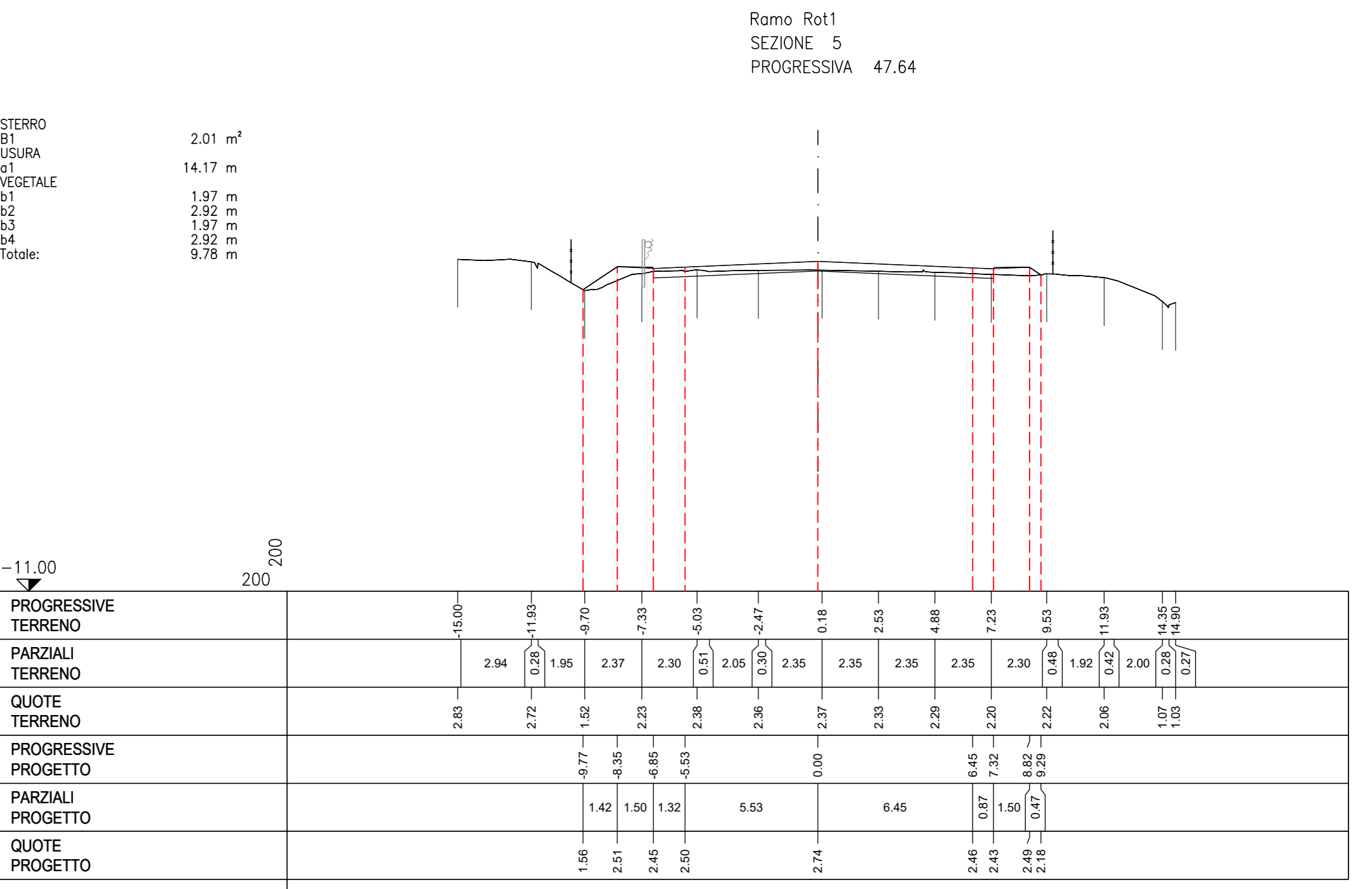
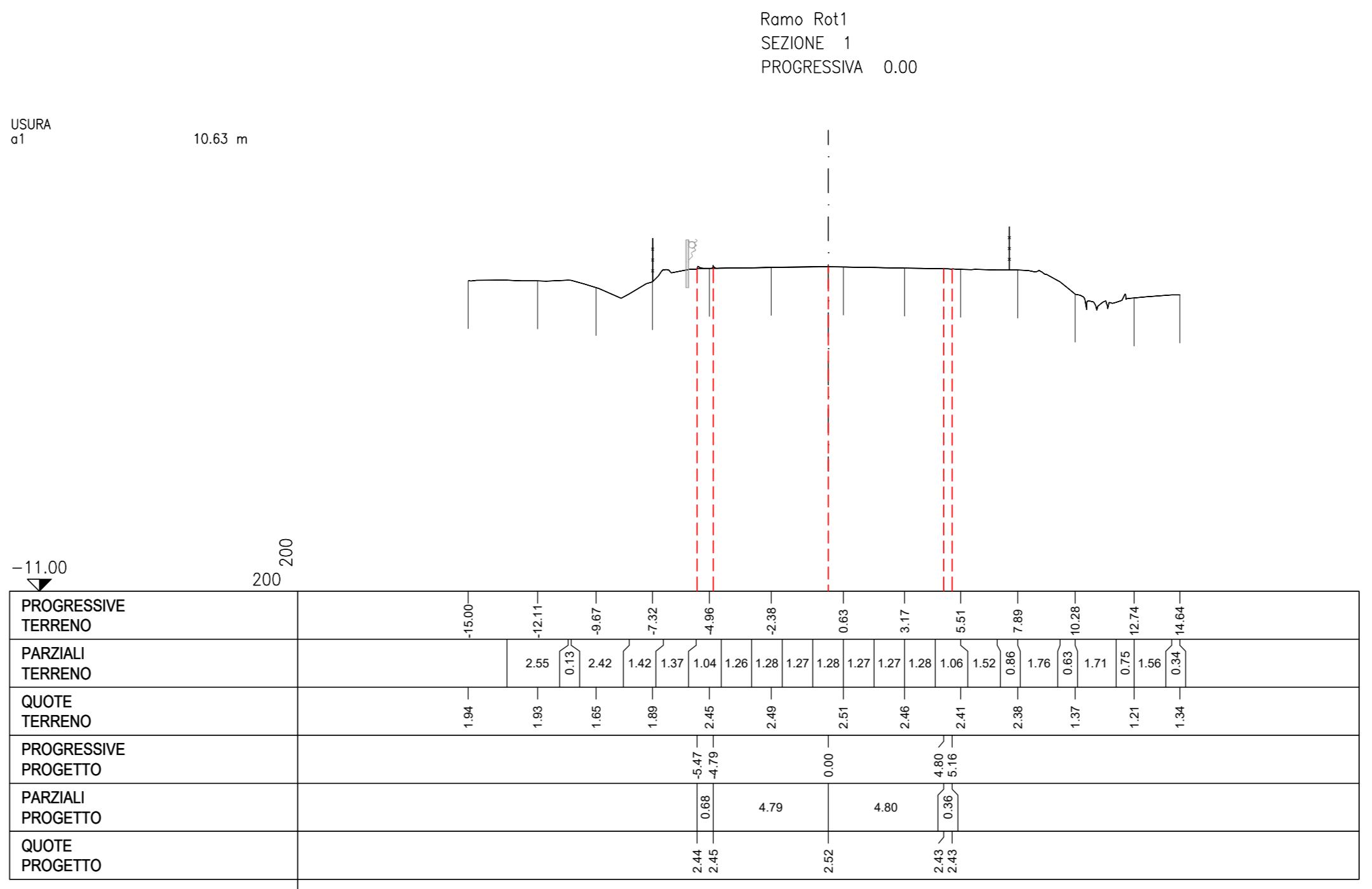


Rotatoria 1



Ramo rotatoria 1



Sanas GRUPPO FS ITALIANE Direzione Progettazione e Realizzazione Lavori

S.S. 398 "Via Val di Cornia"
Bretella di collegamento tra l'Autostrada Tirrenica A12 e il Porto di Piombino
LOTTO 1 - Svincolo di Geodetica-Gagno

PROGETTO ESECUTIVO COD. F12

PROGETTAZIONE: ATI SINTAGMA - GEG - IZARIA

IL RESPONSABILE DELL'INTEGRAZIONE DELLE PRESTAZIONI SPECIALISTICHE: MANDATARIO: **Sintagma** **GEOTECNICA** **ICARIA**
Dot. Ing. Nando Granati **Progetti di ingegneria**

IL PROGETTISTA: **Gruppo di Progettazione**
Dot. Ing. Luca Neri **Dot. Ing. D. Caracciolo** **Dot. Ing. V. Rotatori**
Ordine degli Ingegneri della Prov. di Perugia n° 4345 **Dot. Ing. S. Sciacca** **Dot. Ing. M. Mancini**
Dot. Ing. F. D'Amico **Dot. Ing. L. Caracciolo** **Dot. Ing. G. Rotatori**
Dot. Ing. G. Caracciolo **Dot. Ing. V. Di Gori** **Dot. Ing. G. Pavesi**
Dot. Ing. F. D'Amico **Dot. Ing. F. D'Amico** **Dot. Ing. G. Rotatori**

IL GEOLOGO:
Dot. Ing. L. Caracciolo **Dot. Ing. E. Sciacca**
Dot. Ing. G. Caracciolo **Dot. Ing. E. Sciacca**
Dot. Ing. G. Caracciolo **Dot. Ing. E. Sciacca**
Dot. Ing. L. Caracciolo **Dot. Ing. E. Sciacca**
Dot. Ing. F. D'Amico **Dot. Ing. F. D'Amico**

IL COORDINATORE PER LA SICUREZZA IN FASE DI PROGETTAZIONE:
Dot. Ing. Filippo Ferrarone **Dot. Ing. F. Ferrarone**

PROTOCOLLO DATA MARZO 2019

PROGETTO STRADALE (S.P.40)
SVINCOLO DI VIA GEODETICA (S.P.40)
Rotatoria 1 - sezioni trasversali

CODICE PROGETTO: **DPF112E1801** NOME FILE: **V00SV00TRASZ12** REVISIONE: **A** SCALA: **Varie**

PRODOTTO DA: **Sanas** DATA: **29/03/2019** REDATTO: **M. De Furi** VERIFICATO: **S. Sciacca** APPROVATO: **N. Granati**