

COORDINATE PUNTI VERTICI PALANCOLE PILA 5

| N | X         | Y          |
|---|-----------|------------|
| A | 626433.76 | 4757377.73 |
| B | 626429.94 | 4757366.99 |
| C | 626423.02 | 4757381.55 |
| D | 626419.20 | 4757370.81 |

COORDINATE PUNTI VERTICI PALANCOLE PILA 6

| N | X         | Y          |
|---|-----------|------------|
| A | 626417.15 | 4757333.81 |
| B | 626413.33 | 4757323.07 |
| C | 626406.41 | 4757337.63 |
| D | 626402.59 | 4757326.89 |

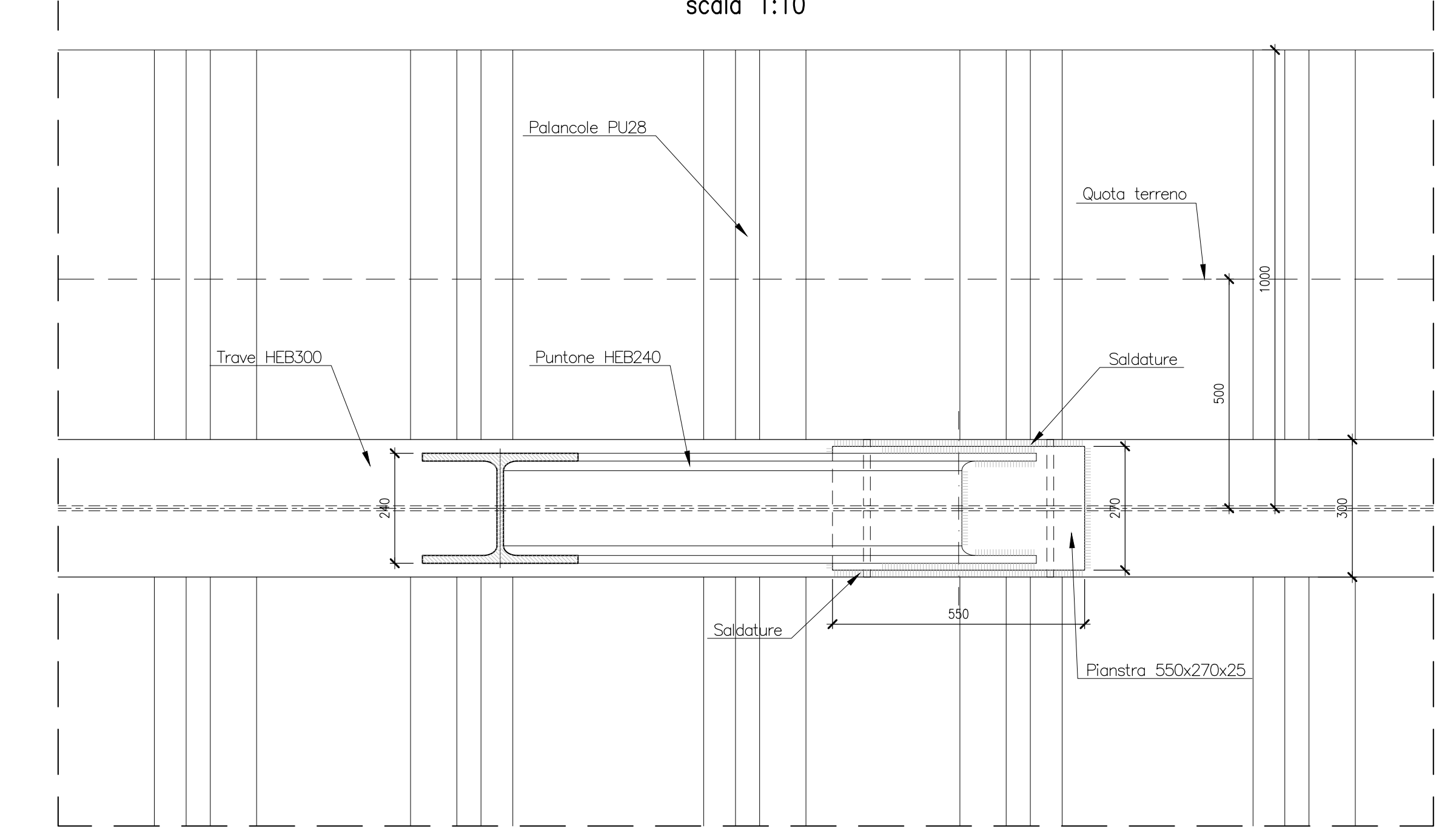
COORDINATE PUNTI VERTICI PALANCOLE PILA 15

| N | X         | Y          |
|---|-----------|------------|
| A | 626428.71 | 4757400.11 |
| B | 626424.89 | 4757389.37 |
| C | 626417.97 | 4757403.93 |
| D | 626414.15 | 4757393.19 |

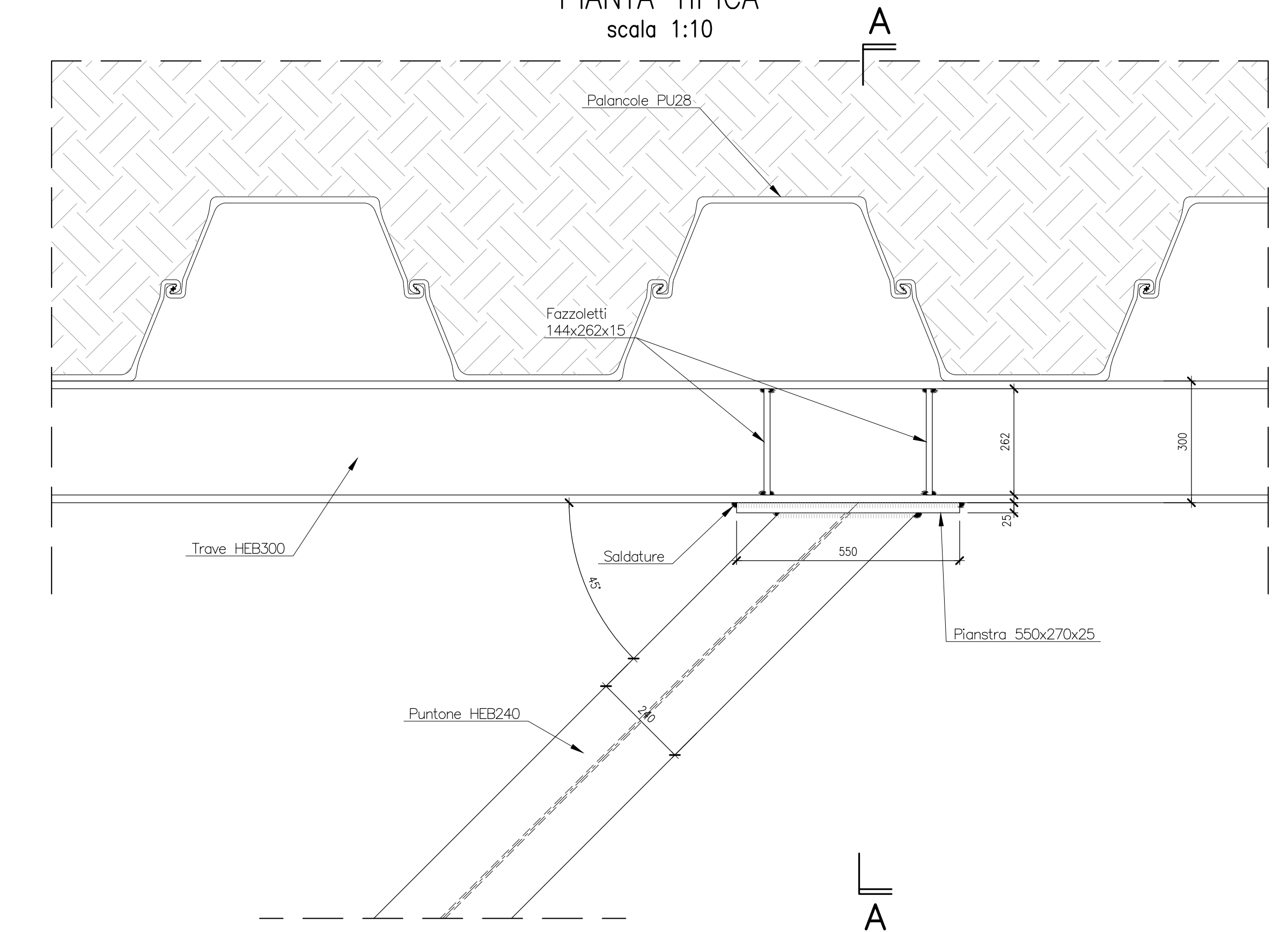
COORDINATE PUNTI VERTICI PALANCOLE PILA 16

| N | X         | Y          |
|---|-----------|------------|
| A | 626412.10 | 4757356.20 |
| B | 626408.28 | 4757345.45 |
| C | 626401.36 | 4757360.01 |
| D | 626397.54 | 4757349.27 |

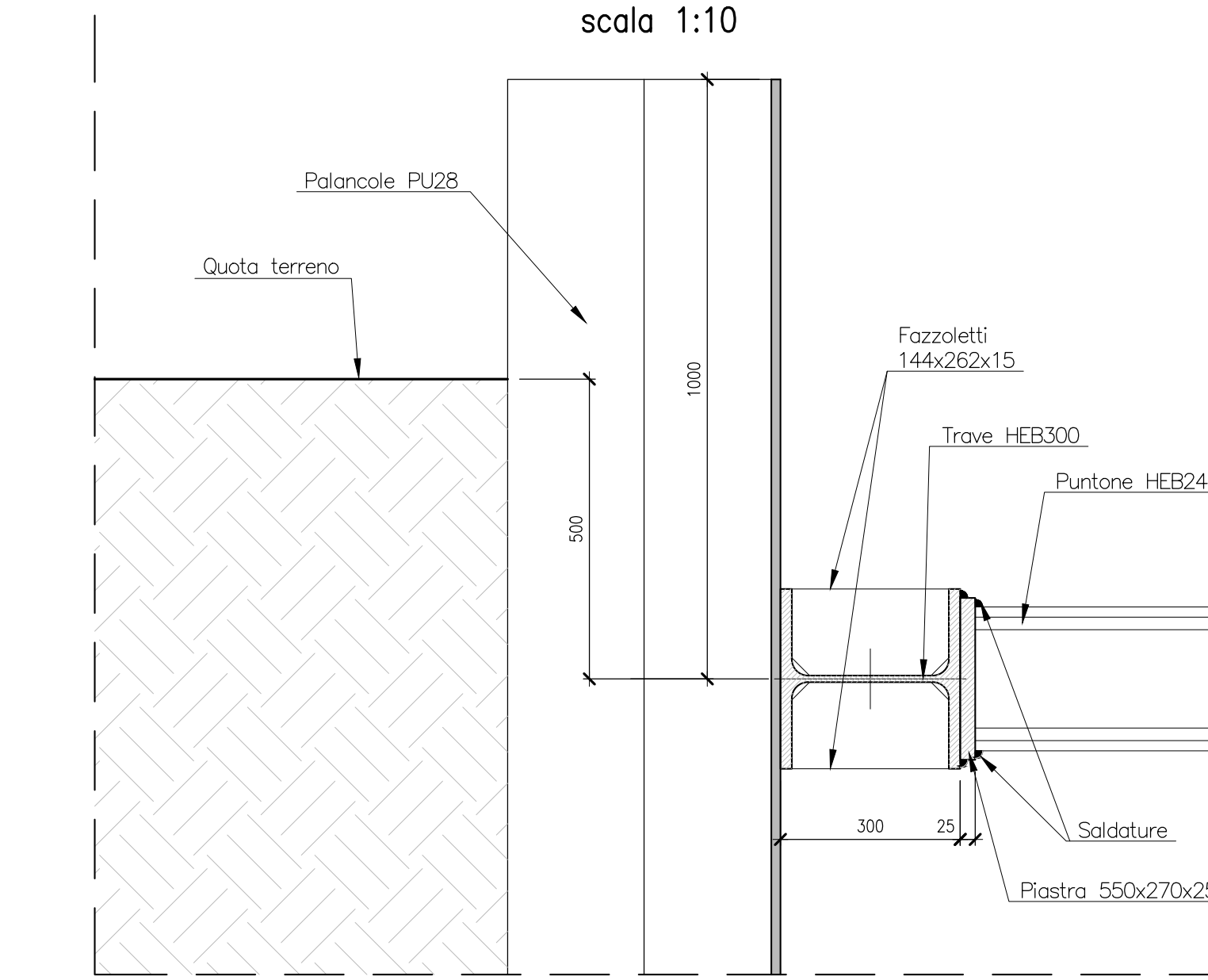
TRAVE DI RIPARTIZIONE HEB300 E PUNTONE HEB240 PROSPETTO TIPICO scala 1:10



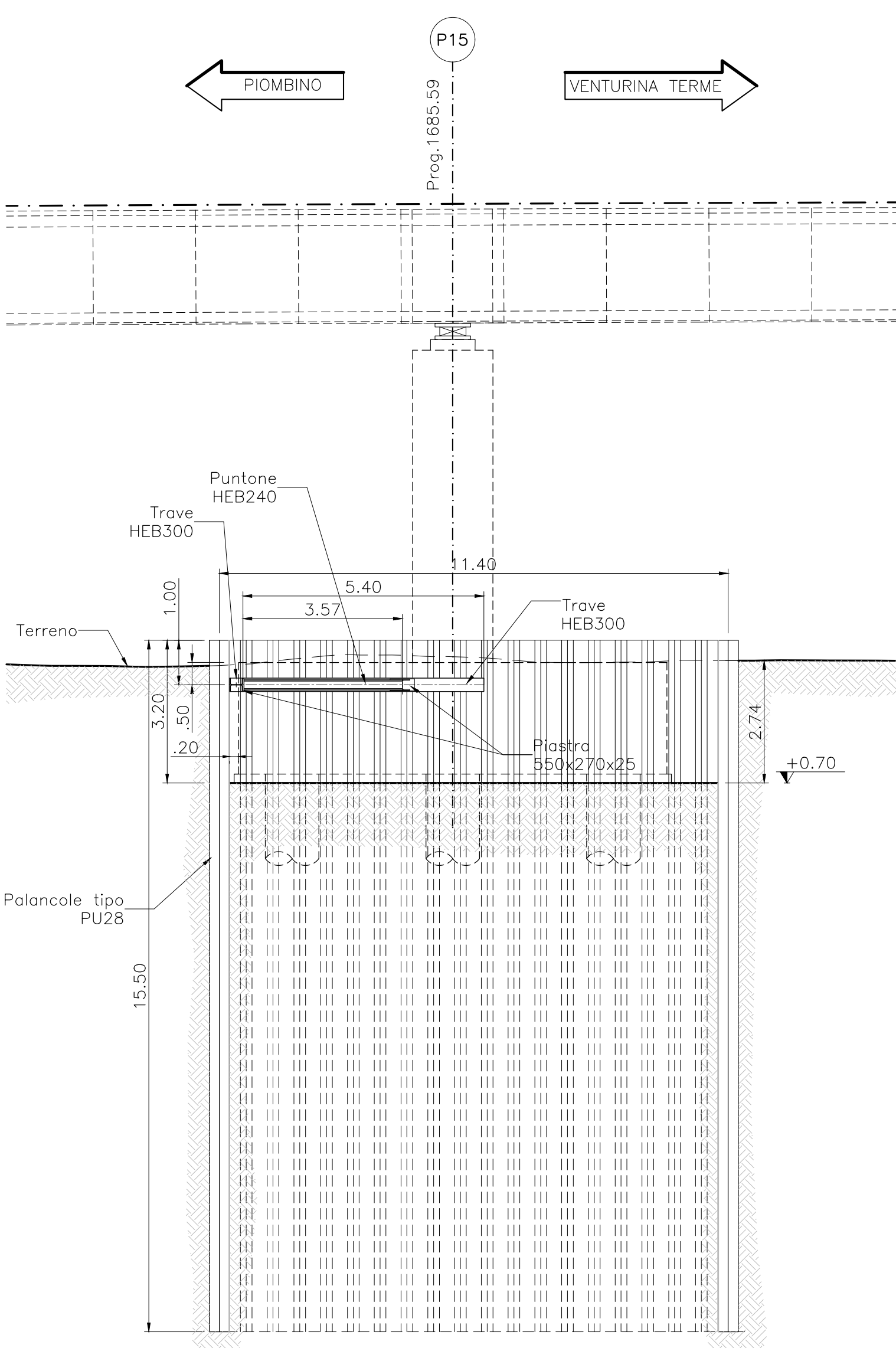
TRAVE DI RIPARTIZIONE HEB300 E PUNTONE HEB240 PIANTA TIPICA scala 1:10



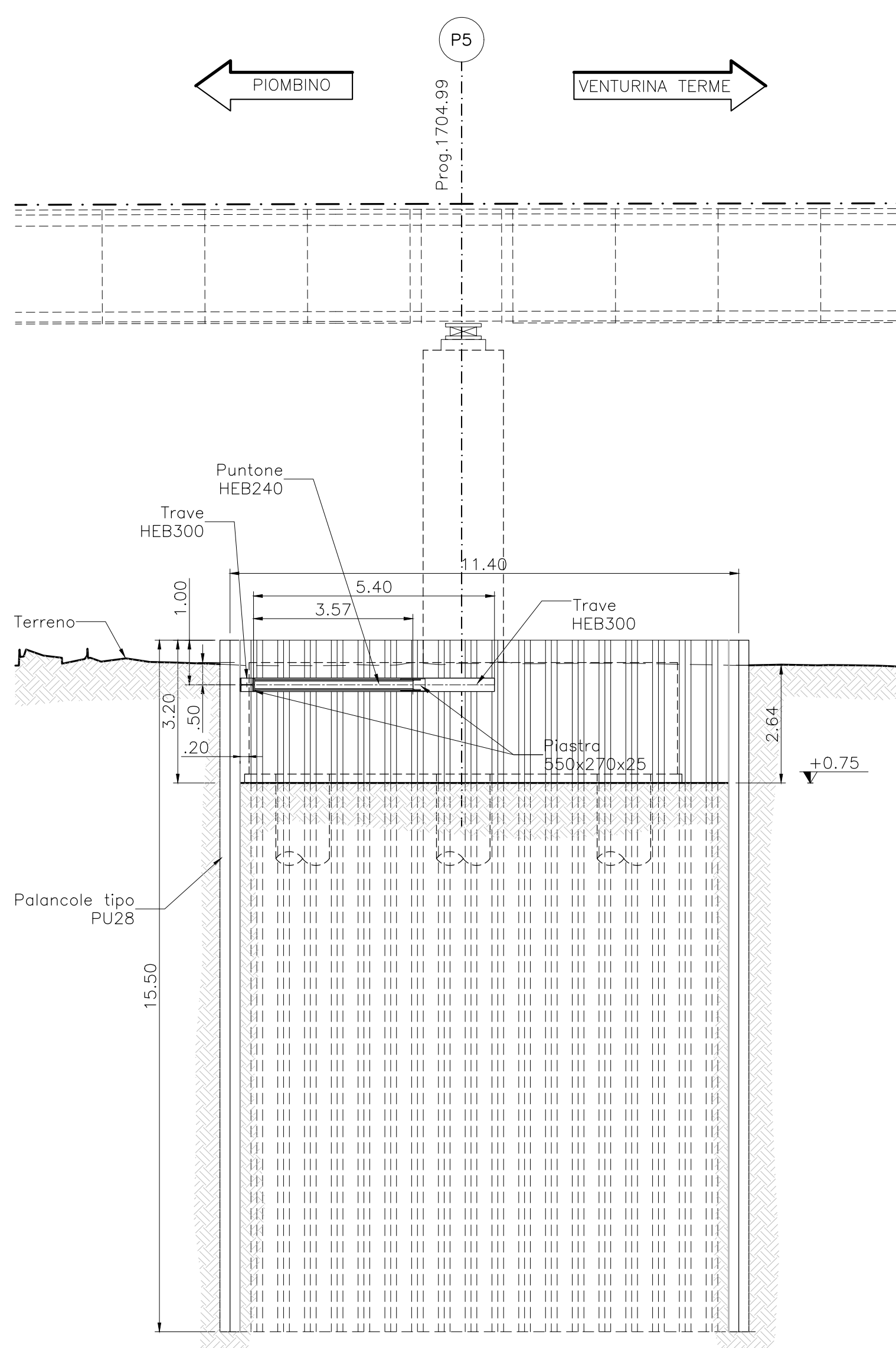
TRAVE DI RIPARTIZIONE HEB300 E PUNTONE HEB240 SEZIONE A-A TIPICA scala 1:10



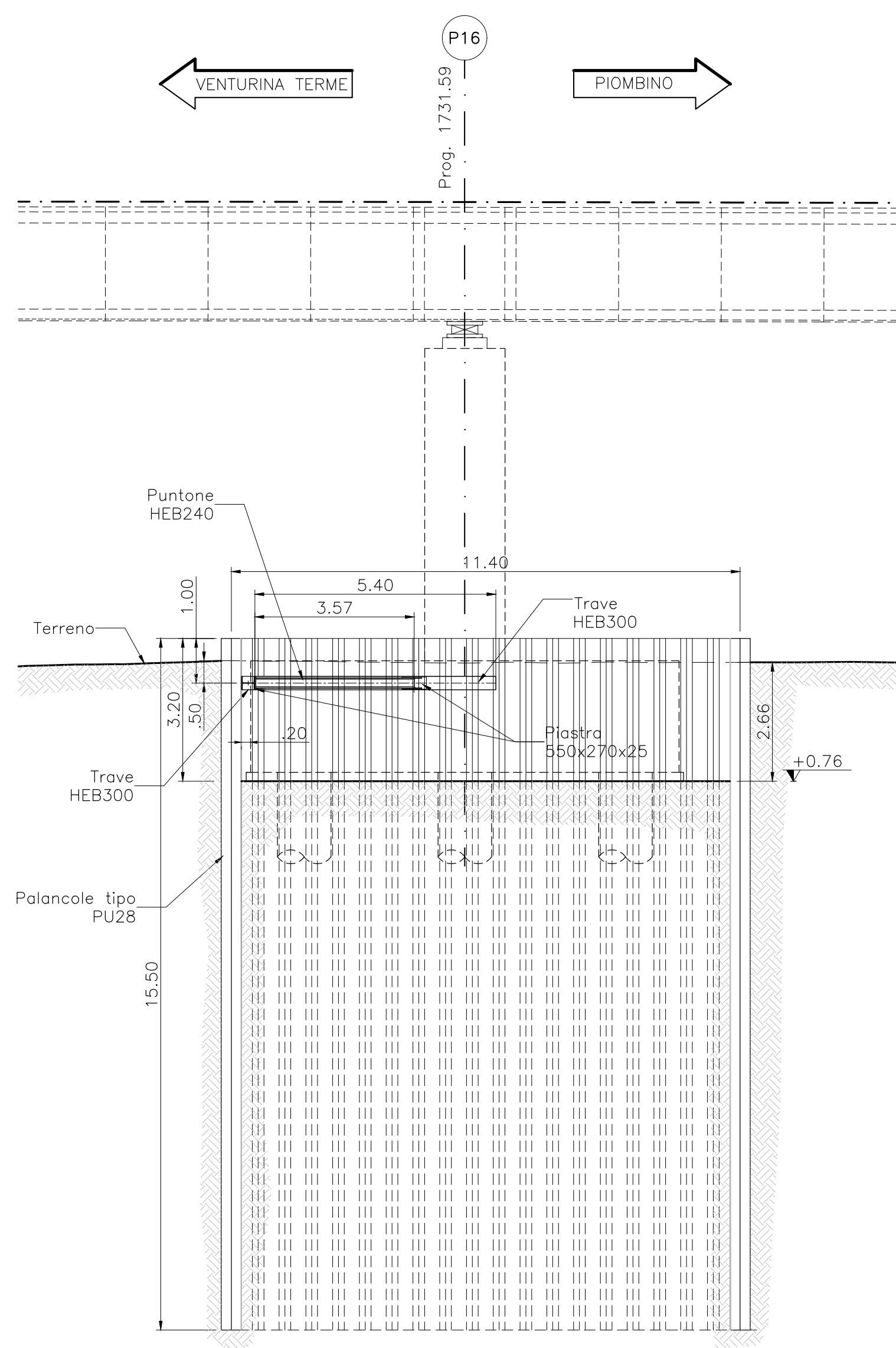
SEZIONE LONGITUDINALE OPERE PROVVISORIE PLINTO PILA P15 Scala 1:100



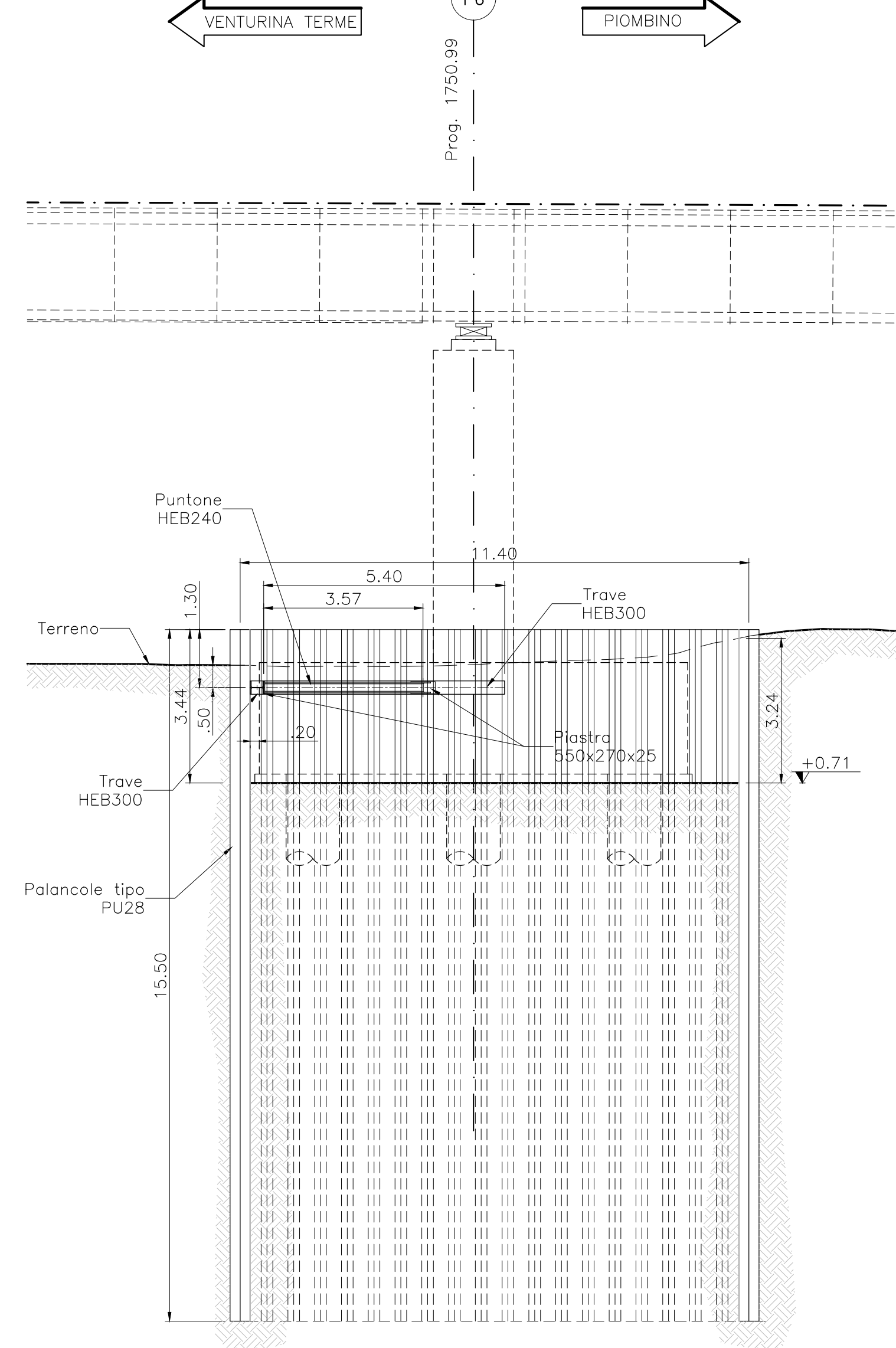
SEZIONE LONGITUDINALE OPERE PROVVISORIE PLINTO PILA P5 Scala 1:100



SEZIONE LONGITUDINALE OPERE PROVVISORIE PLINTO PILA P16 Scala 1:100



SEZIONE LONGITUDINALE OPERE PROVVISORIE PLINTO PILA P6 Scala 1:100



DISTANZA DI RISPETTO PALANCOLE/FONDAZIONE PILA LUNGO I LATI PUNTONATI scala 1:10

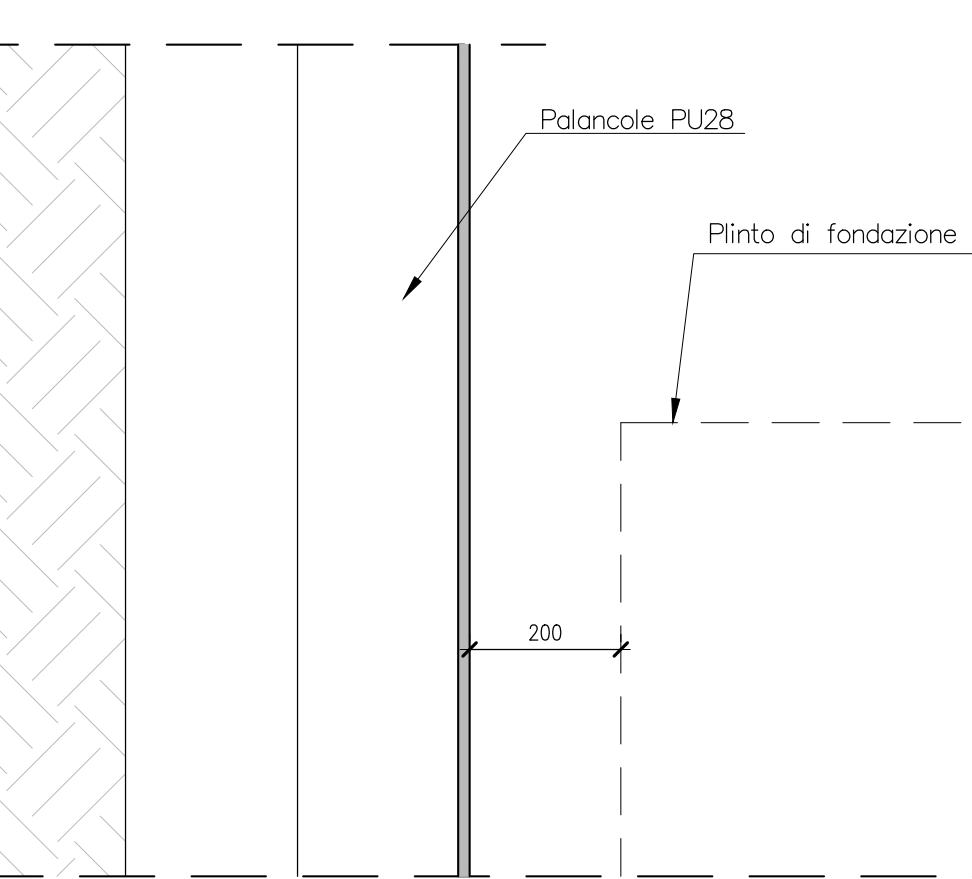


TABELLA MATERIALI

ACCIAIO PER PROFILATI E PALANCOLE  
- Acciaio S275

PRESCRIZIONI ESECUTIVE

SALDATURA:  
- MANUALE AD ARCO CON ELETTRODI RIVESTITI OMOLOGATI SECONDO UNIS132 (IN ALTERNATIVA SALDATURA A FILO CONTINUO IN CONFORMITA' NTC 2008)  
- PER CIASCUN CORDONE DI SALDATURA ATTENERSI ALLE SEGUENTI INDICAZIONI:  
ALTEZZA DI GOLA  $H = t/2$   
DOVE  $t =$  MINIMO SPESORE TRA 2 ELEMENTI A CONTATTO

**Sanas 90**  
DIREZIONE PROGETTAZIONE E REALIZZAZIONE LAVORI

**S.S. 398 "Via Val di Cornia"**  
Bretella di collegamento tra l'Autostrada Tirrenica A12 e il Porto di Piombino  
LOTTO 1 - Svincolo di Geodetica-Gagno

PROGETTO ESECUTIVO COD. FI2

PROGETTAZIONE: **ATI SODAGNIA - GBO - ICRARIA**

IL RESPONSABILE DELL'INTEGRAZIONE DELLE PRESTAZIONI SPECIALISTICHE: **MANDARINI**

IL GRUPPO DI PROGETTAZIONE: **MANDARINI**

IL PROGETTISTA: **ATI SODAGNIA - GBO - ICRARIA**

IL GEOLOGO: **ATI SODAGNIA - GBO - ICRARIA**

IL COORDINATORE PER LA SICUREZZA IN FASE DI PROGETTAZIONE: **ATI SODAGNIA - GBO - ICRARIA**

PROTOCOLLO: MARZO 2019

**OPERE D'ARTE MAGGIORI**  
VIADOTTO CORNIA 1 (ferrovia)  
Opere provvisoriale per sostegno scavi plinti pile P5-6 e P15-P16

REVISIONE: A

SCALE: A

DATA: 29/03/2019