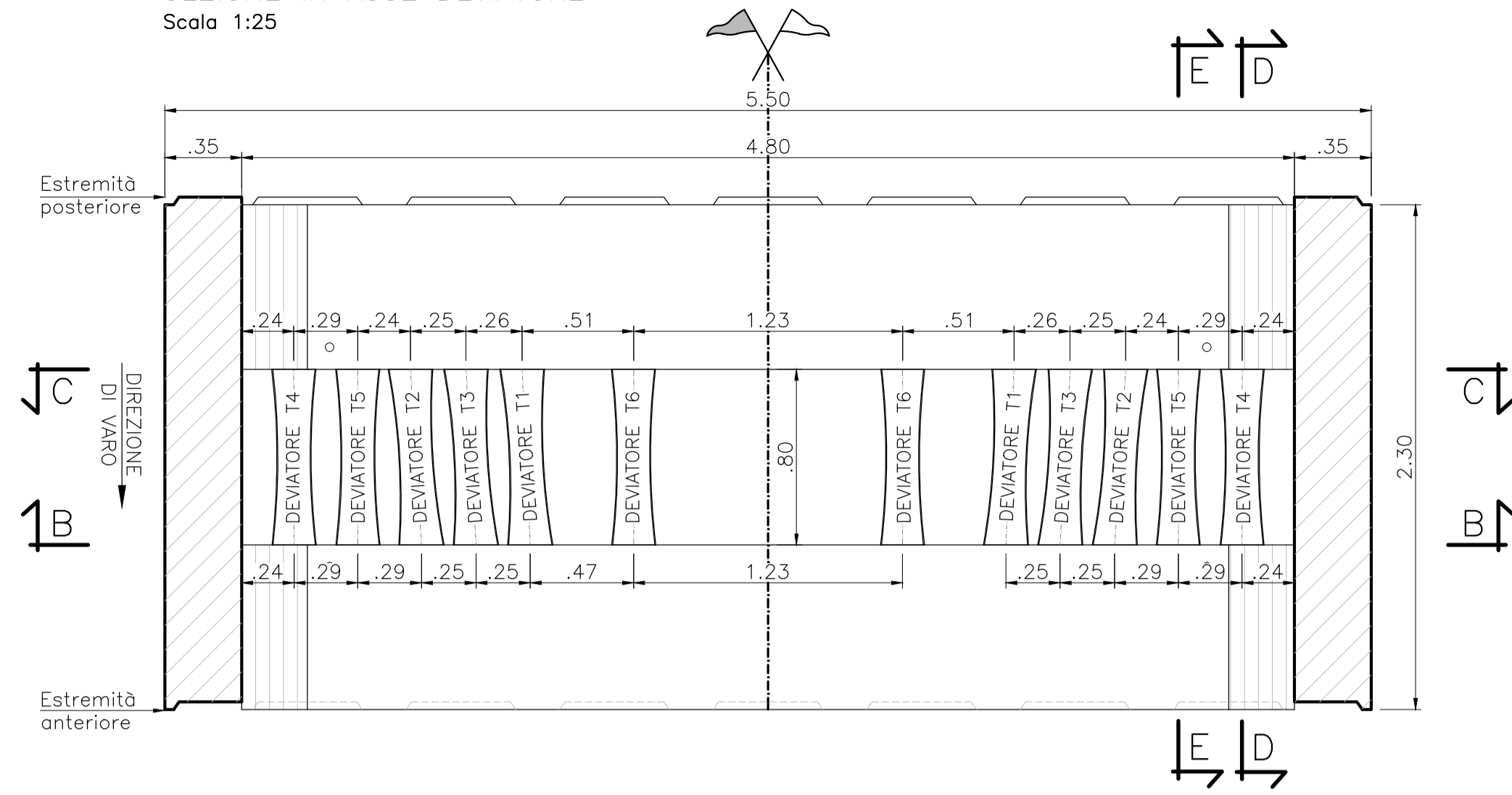
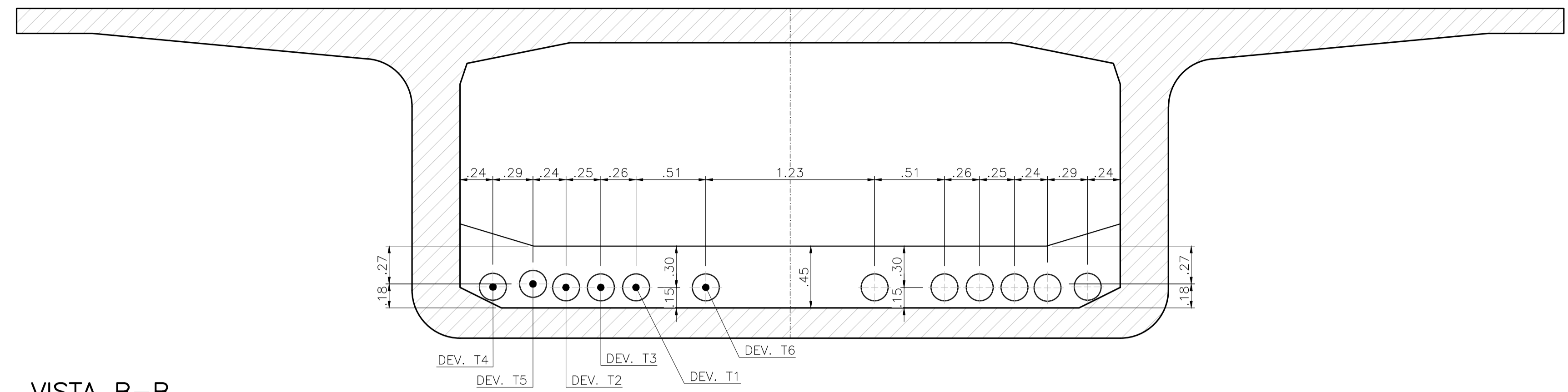


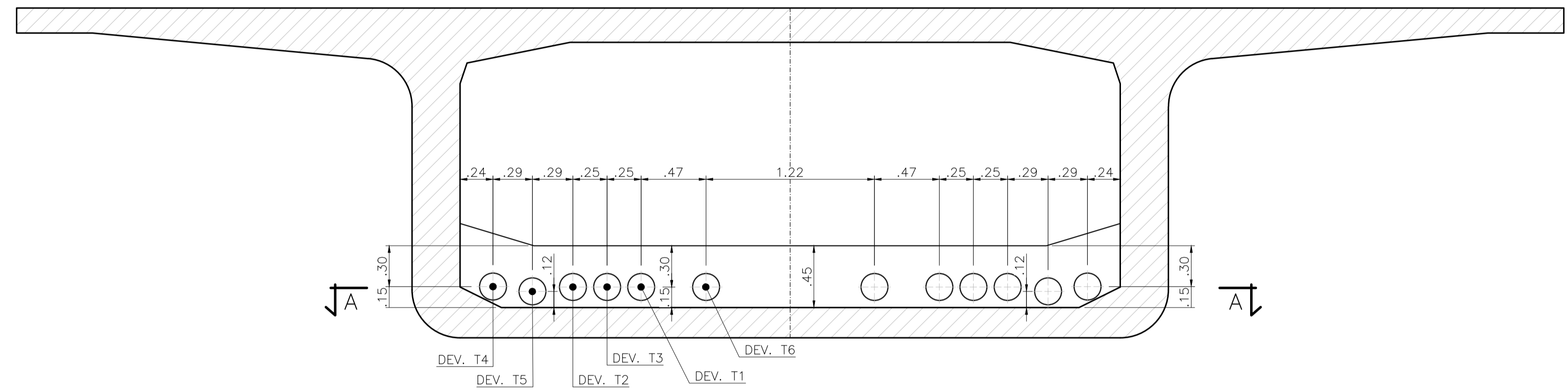
**SEZIONE A-A**  
SEZIONE IN ASSE DEVIATORE  
Scala 1:25



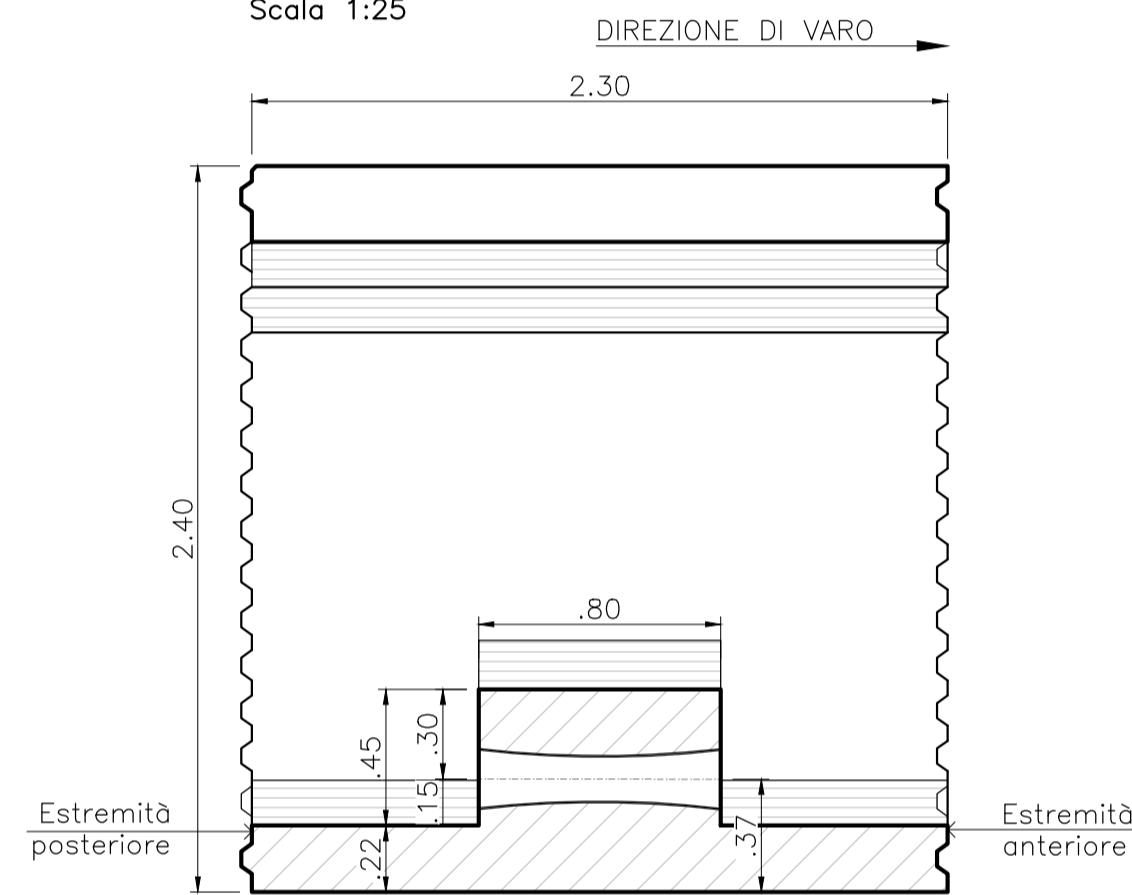
**VISTA C-C**  
VISTA POSTERIORE  
Scala 1:25



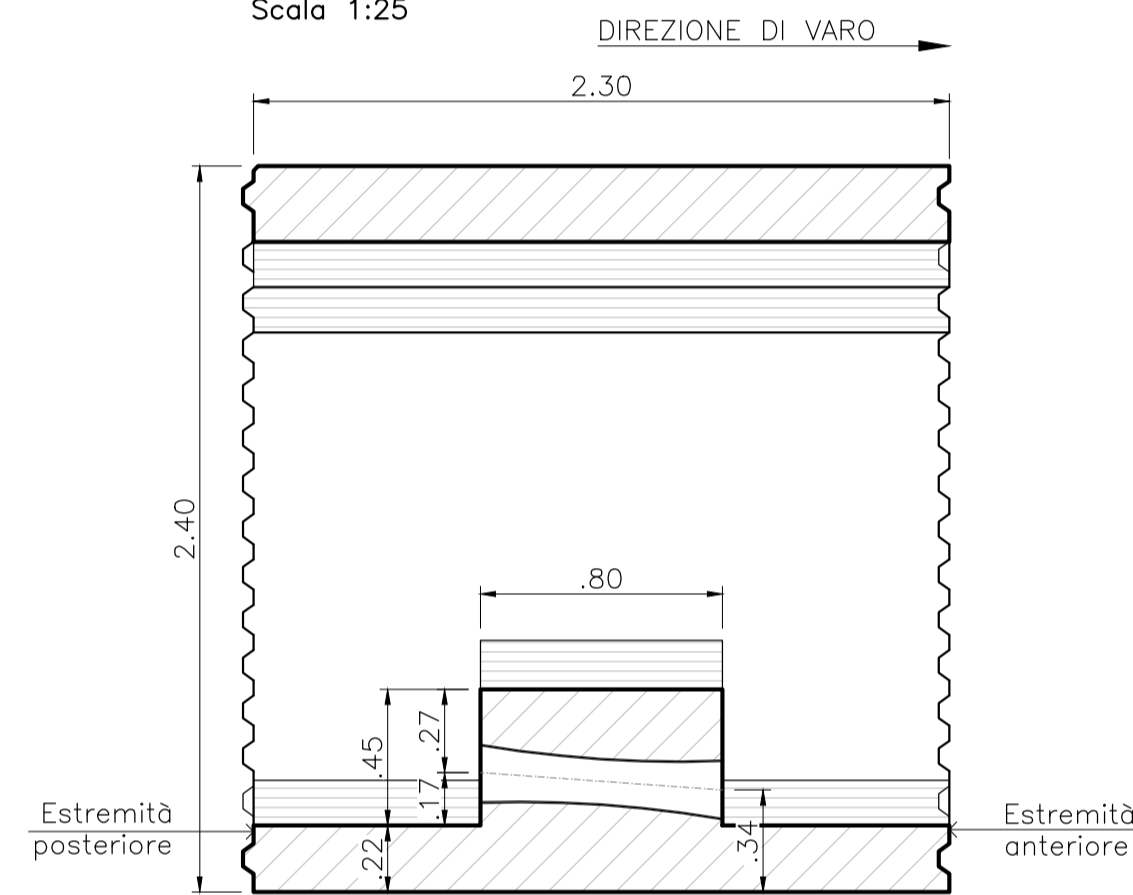
**VISTA B-B**  
VISTA ANTERIORE  
Scala 1:25



**SEZIONE D-D**  
DEVIATORE T1, T2, T3, T4 e T6  
Scala 1:25

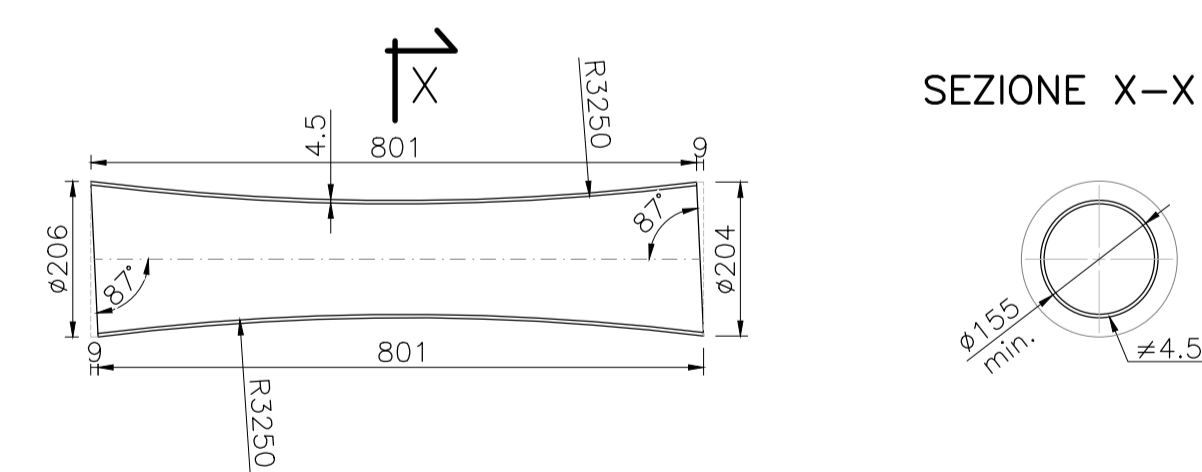


**SEZIONE E-E**  
DEVIATORE T5  
Scala 1:25



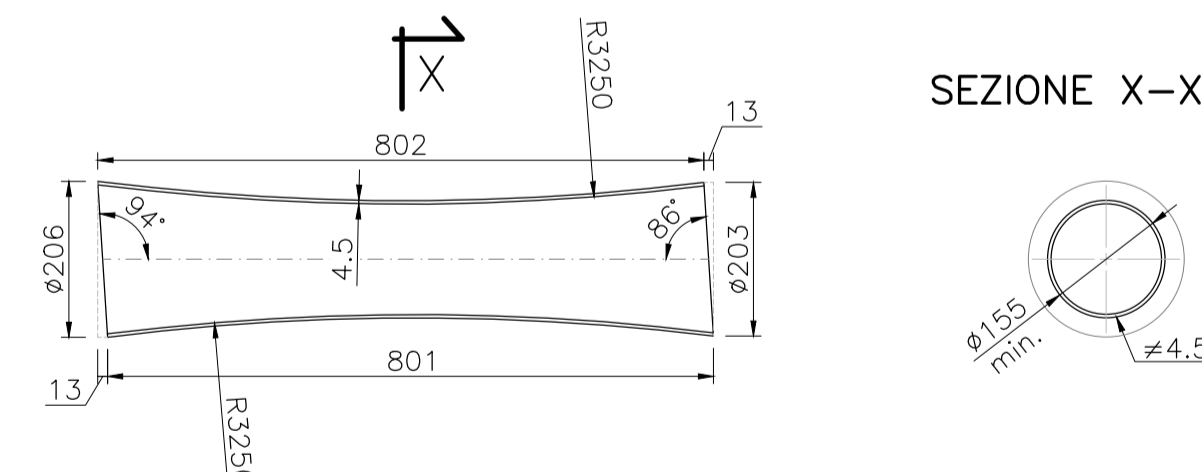
**DEVIATORE T1**

PIANTA  
Scala 1:10 - Misure in mm



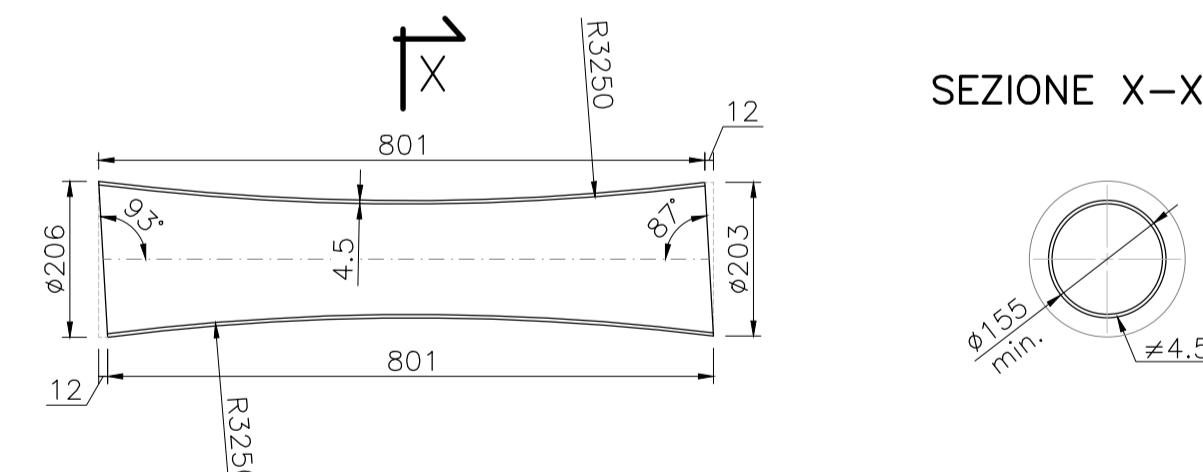
**DEVIATORE T2**

PIANTA  
Scala 1:10 - Misure in mm



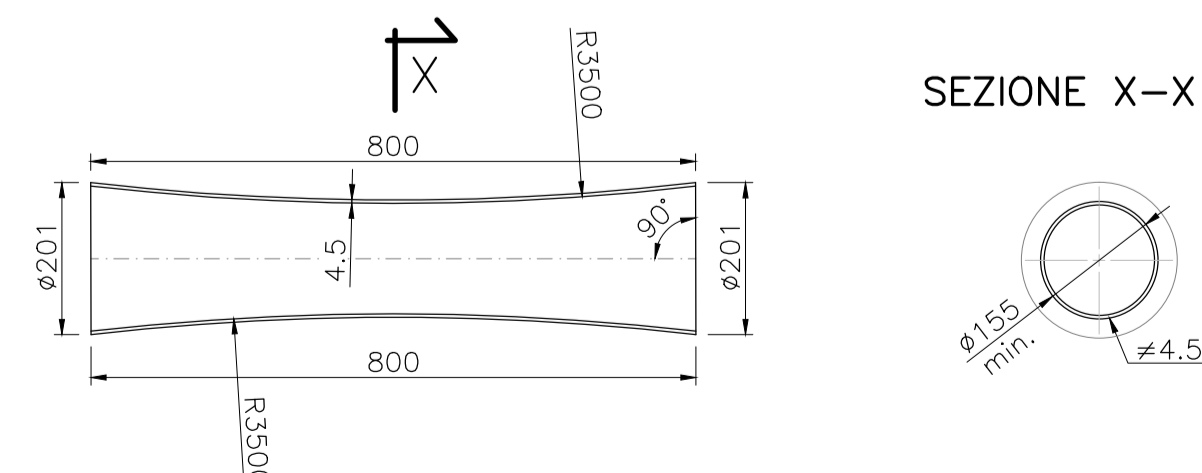
**DEVIATORE T3**

PIANTA  
Scala 1:10 - Misure in mm



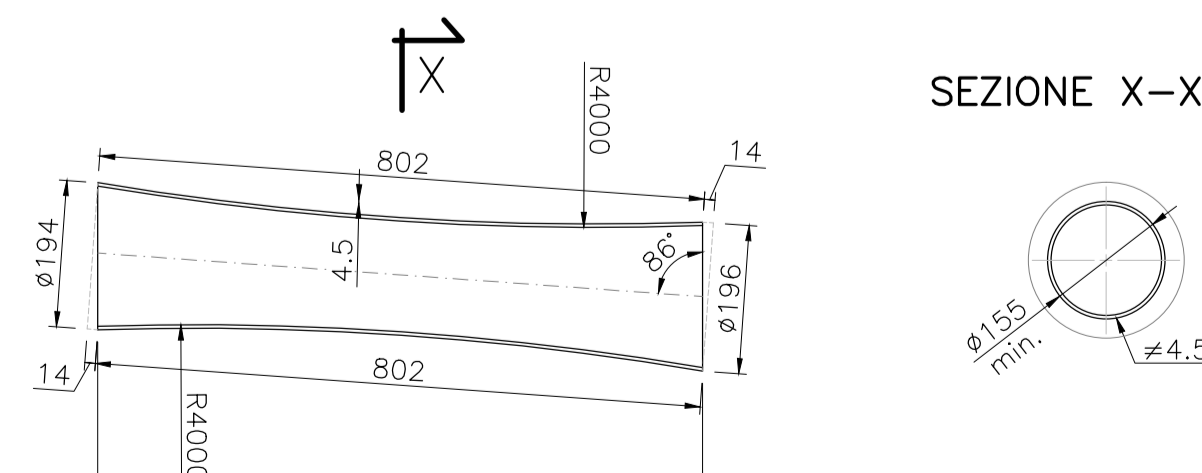
**DEVIATORE T4**

PIANTA  
Scala 1:10 - Misure in mm



**DEVIATORE T5**

SEZIONE LONGITUDINALE  
Scala 1:10 - Misure in mm



**S.S. 398 "Via Val di Cornia"**  
Bretella di collegamento tra l'Autostrada Tirrenica A12  
e il Porto di Piombino  
LOTTO 1 - Svincolo di Geodetica-Gagno

**PROGETTO ESECUTIVO**

COD. F12

<b>PROGETTAZIONE:</b> ATI SINTAGMA - GDC - ICARIA	
<b>IL RESPONSABILE DELL'INTEGRAZIONE DELLE PRESTAZIONI SPECIALISTICHE:</b> Dott. Ing. Nando Granieri Ordine degli Ingegneri della Prov. di Perugia n° A351	<b>IL GRUPPO DI PROGETTAZIONE:</b> MANDATARIA: Sintagma GEOTECHNICAL DESIGN GROUP ICARIA società di ingegneria
<b>IL PROGETTISTA:</b> Dott. Ing. Luca Nani Ordine degli Ingegneri della Prov. di Perugia n° A2445	<b>MANDANTARI:</b> Dott. Ing. N. Granieri Dott. Arch. V. Truffini Dott. Arch. A. Biscacchi Dott. Ing. F. Durastanti Dott. Geol. G. Cerquiglini Geom. S. Scopetta Dott. Ing. L. Stronina Dott. Ing. E. Sallari Dott. Ing. E. Bartolucci Dott. Ing. L. D'Avelli Dott. Ing. L. Nani Dott. Agr. F. Pambianco Dott. Agr. F. Berri Nelli
<b>IL GEOLOGO:</b> Dott. Geol. Giorgio Cerquiglini Ordine dei Geologi della Regione Umbria n°108	Dott. Ing. D. Caraccioli Dott. Ing. S. Saccoccini Dott. Ing. G. Cordas Dott. Ing. V. De Gosi Dott. Ing. C. Consorti Dott. Ing. F. Dominici Dott. Ing. V. Rotisciani Dott. Ing. F. Marchionni Dott. Ing. C. Vischini Dott. Ing. Y. Pizzino Dott. Ing. G. Pulli Geom. C. Sugaroni
<b>IL COORDINATORE PER LA SICUREZZA IN FASE DI PROGETTAZIONE:</b> Dott. Ing. Filippo Pambianco Ordine degli Ingegneri della Prov. di Perugia n° A1373	INGEGNERI DELLA PROVINCIA DI PERUGIA SINTAGMA GEOTECHNICAL DESIGN GROUP ICARIA SETTORE INGENGERIA NANDO GRANIERI SETTORE CIVILE E AMBIENTALE SETTORE INDUSTRIALE SETTORE DELL'ENERGIA
<b>PROTOCOLLO</b>	<b>DATA</b> MARZO 2019

**OPERE D'ARTE MAGGIORI**  
VIADOTTO CORNIA 1 (ferrovia)  
Carpenteria concio tipo E Tav. 2di2

<b>CODICE PROGETTO</b> PROGETTO: DPF112 E 1801 LIV. PROG. N. PROG.		<b>NOME FILE</b> T00-VI01-STR-CP25	<b>REVISIONE</b> A	<b>SCALA:</b> 1:25/1:10
<b>CODICE ELAB.</b> T00VI01STRCP25				
A Emissione			E.Ricci E.Bartolucci	N.Granieri
REV. DESCRIZIONE	DATA	REDATTO	VERIFICATO	APPROVATO