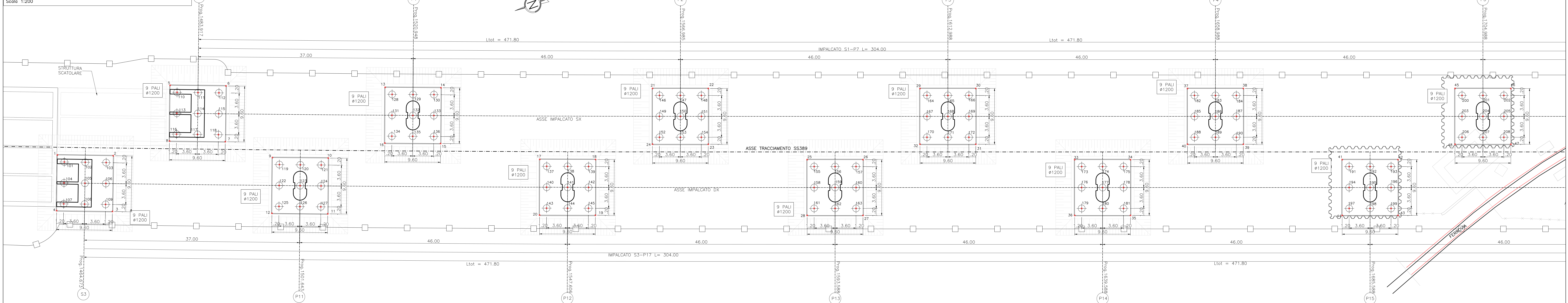
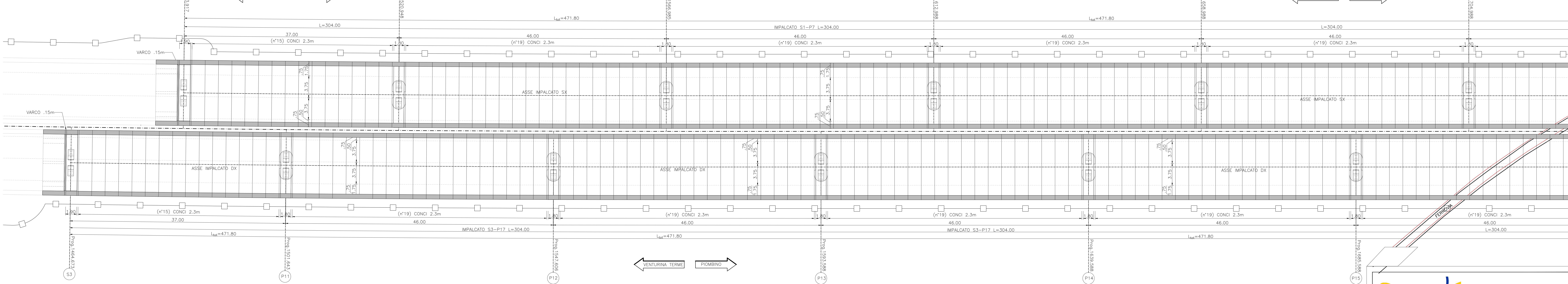


PIANTA FONDAZIONI & PIANA SCAVI 1/2



PIANTA IMPALCATO 1/2



TRACCIAMENTO SPALLA S1

Table with 3 columns: N, X, Y. Contains 8 rows of coordinates for the wall S1.

TRACCIAMENTO PILA P1

Table with 3 columns: N, X, Y. Contains 16 rows of coordinates for pile P1.

TRACCIAMENTO PILA P2

Table with 3 columns: N, X, Y. Contains 24 rows of coordinates for pile P2.

TRACCIAMENTO PILA P3

Table with 3 columns: N, X, Y. Contains 32 rows of coordinates for pile P3.

TRACCIAMENTO PILA P4

Table with 3 columns: N, X, Y. Contains 40 rows of coordinates for pile P4.

TRACCIAMENTO PILA P5

Table with 3 columns: N, X, Y. Contains 48 rows of coordinates for pile P5.

VOLUME SCAVO [m³]

Table with 2 columns: Pile ID, Volume. Lists volumes for piles SP1 through P20.

LUNGHEZZA PALI

Table with 2 columns: Pile ID, Length. Lists lengths for piles SP1 through P20.

NOTA: I pali trivellati di fondazione saranno realizzati con l'impiego di un tubo di rivestimento metallico di diametro interno non inferiore al diametro nominale dei pali, da adattare, fino alla profondità di 6 m dalla testa dei pali, e recuperare mediante attrezzatura vibrante. Il rivestimento metallico verrà infisso prima della perforazione del singolo palo e potrà essere rimosso gradualmente durante la realizzazione del fusto. Durante la rimozione del rivestimento il livello del calcestruzzo dovrà risultare sempre più alto della base del tubo. Per il sostegno dei fori nel tratto al di sotto del rivestimento metallico, si prevede comunque l'utilizzo di fanghi bentonitici/polimeri.

I pali di fondazione delle spalle in corrispondenza dei rilevati precario verranno realizzati preliminarmente al suddetto rilevato. Successivamente all'operazione di rilevato di precario si provvederà alla loro scapolatura ed inglobamento nella platea di fondazione (con eventuale taglio dei ferri di ancoraggio se sporgenti dalle spessore della fondazione).

Table with 3 columns: N, X, Y. Contains 108 rows of coordinates for Spalla S3.

Table with 3 columns: N, X, Y. Contains 118 rows of coordinates for Spalla S3.

Table with 3 columns: N, X, Y. Contains 136 rows of coordinates for Spalla S3.

Table with 3 columns: N, X, Y. Contains 154 rows of coordinates for Spalla S3.

Table with 3 columns: N, X, Y. Contains 172 rows of coordinates for Spalla S3.

Table with 3 columns: N, X, Y. Contains 190 rows of coordinates for Spalla S3.

Project information block including logos for Sanas and Gruppo FS Italiani, project name 'S.S. 398 Via Val di Cornia', location 'Bretila di collegamento tra l'Autostrada Tirrenica A12 e il Porto di Piombino', and a list of project participants and dates.