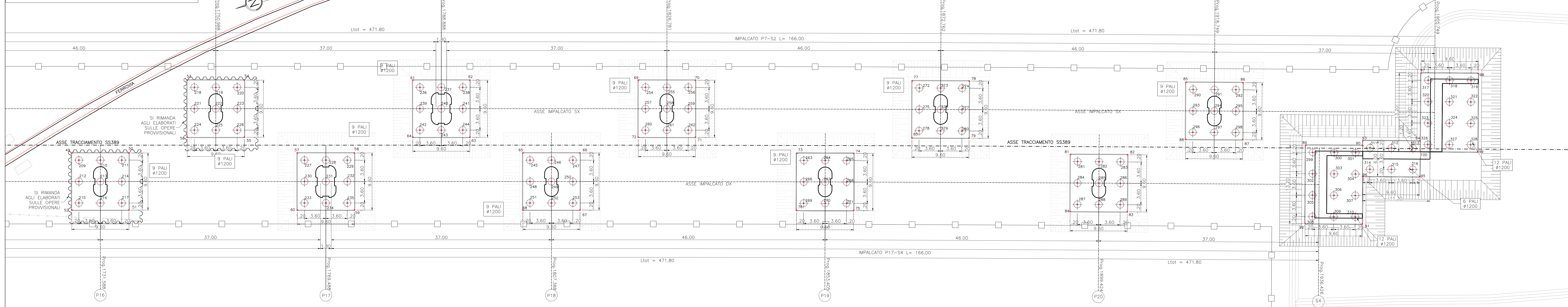
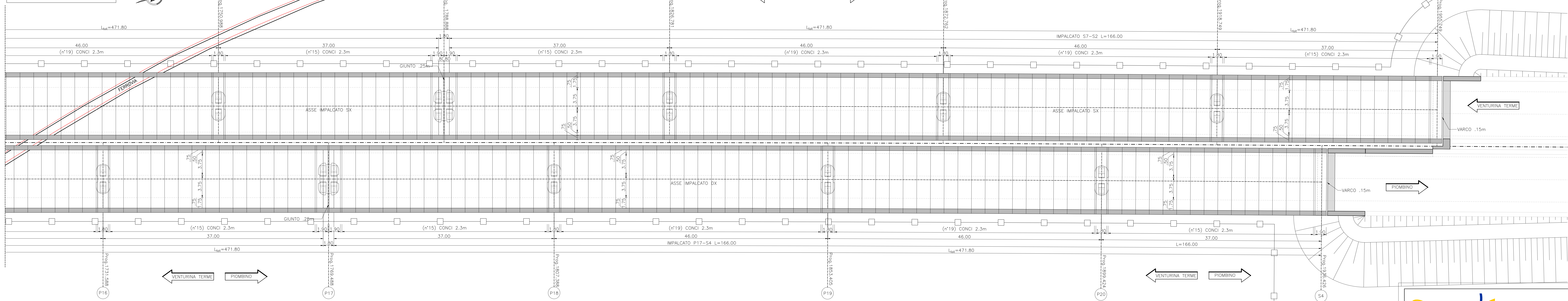


PIANTA FONDAZIONI & PIANTE SCAVI 2/2



PIANTA IMPALCATO 2/2



TRACCIAMENTO PILA P6

Table with 3 columns: N (Pile Number), X (Coordinate), Y (Coordinate). It lists the vertical coordinates for the P6 pile.

TRACCIAMENTO PILA P16

Table with 3 columns: N, X, Y. It lists the vertical coordinates for the P16 pile.

TRACCIAMENTO PILA P7

Table with 3 columns: N, X, Y. It lists the vertical coordinates for the P7 pile.

TRACCIAMENTO PILA P17

Table with 3 columns: N, X, Y. It lists the vertical coordinates for the P17 pile.

TRACCIAMENTO PILA P8

Table with 3 columns: N, X, Y. It lists the vertical coordinates for the P8 pile.

TRACCIAMENTO PILA P18

Table with 3 columns: N, X, Y. It lists the vertical coordinates for the P18 pile.

TRACCIAMENTO PILA P9

Table with 3 columns: N, X, Y. It lists the vertical coordinates for the P9 pile.

TRACCIAMENTO PILA P19

Table with 3 columns: N, X, Y. It lists the vertical coordinates for the P19 pile.

TRACCIAMENTO PILA P10

Table with 3 columns: N, X, Y. It lists the vertical coordinates for the P10 pile.

TRACCIAMENTO PILA P20

Table with 3 columns: N, X, Y. It lists the vertical coordinates for the P20 pile.

TRACCIAMENTO MURO SUD

Table with 3 columns: N, X, Y. It lists the vertical coordinates for the southern wall.

TRACCIAMENTO PILA S4

Table with 3 columns: N, X, Y. It lists the vertical coordinates for the P20 pile.

TRACCIAMENTO PILA S2

Table with 3 columns: N, X, Y. It lists the vertical coordinates for the P20 pile.

VOLUME SCAVO [m³]

Table with 3 columns: Pile Number, Volume (m³). It lists the excavation volume for each pile, ranging from 750 m³ for SP1 to 650 m³ for P20.

LUNGHEZZA PALI

Table with 3 columns: Pile Number, Length (L). It lists the length of each pile, mostly 38m and 40m, with some variations for P10, P11, and P12.

NOTA
I pali rivettati di fondazione saranno realizzati con l'impiego di un tubo di rivestimento metallico di diametro nominale dei pali, da infiggere, fino alla profondità di 6 m dalla testa dei pali, e recuperare mediante attrezzatura vibrante.
L'investimento metallico verrà infisso prima della perforazione del singolo palo e potrà essere rimosso gradatamente durante la realizzazione del falcio.
Durante la rimozione del rivestimento il livello del calcestruzzo dovrà risultare sempre più alto della base del tubo.

I pali di fondazione delle spalle in corrispondenza dei rilevati precario verranno realizzati preliminarmente al suddetto rilevato.
Successivamente all'operazione del rilevato di precario si provvederà alla loro scapolatura ed inglobamento nella platea di fondazione (con eventuale taglio dei ferri di ancoraggio se sporgenti dalla spessore della fondazione).

Project information block including: Sanas logo, Direzione Progettazione e Realizzazione Lavori, S.S. 398 'Via Val di Cornia', Bretila di collegamento tra l'Autostrada Tirrenica A12 e il Porto di Piombino, LOTTO 1 - Svincolo di Geodetica-Gagno, COD. F12, PROGETTO ESECUTIVO, and a grid of logos for various engineering firms and professionals.

Project details table with columns: CODICE PROGETTO, DATA, NOME FILE, REVISIONE, and SCALA. It includes the project number 1101-001-370-002, date MARZO 2018, and scale 1:200. A grid of logos and names is at the bottom right.