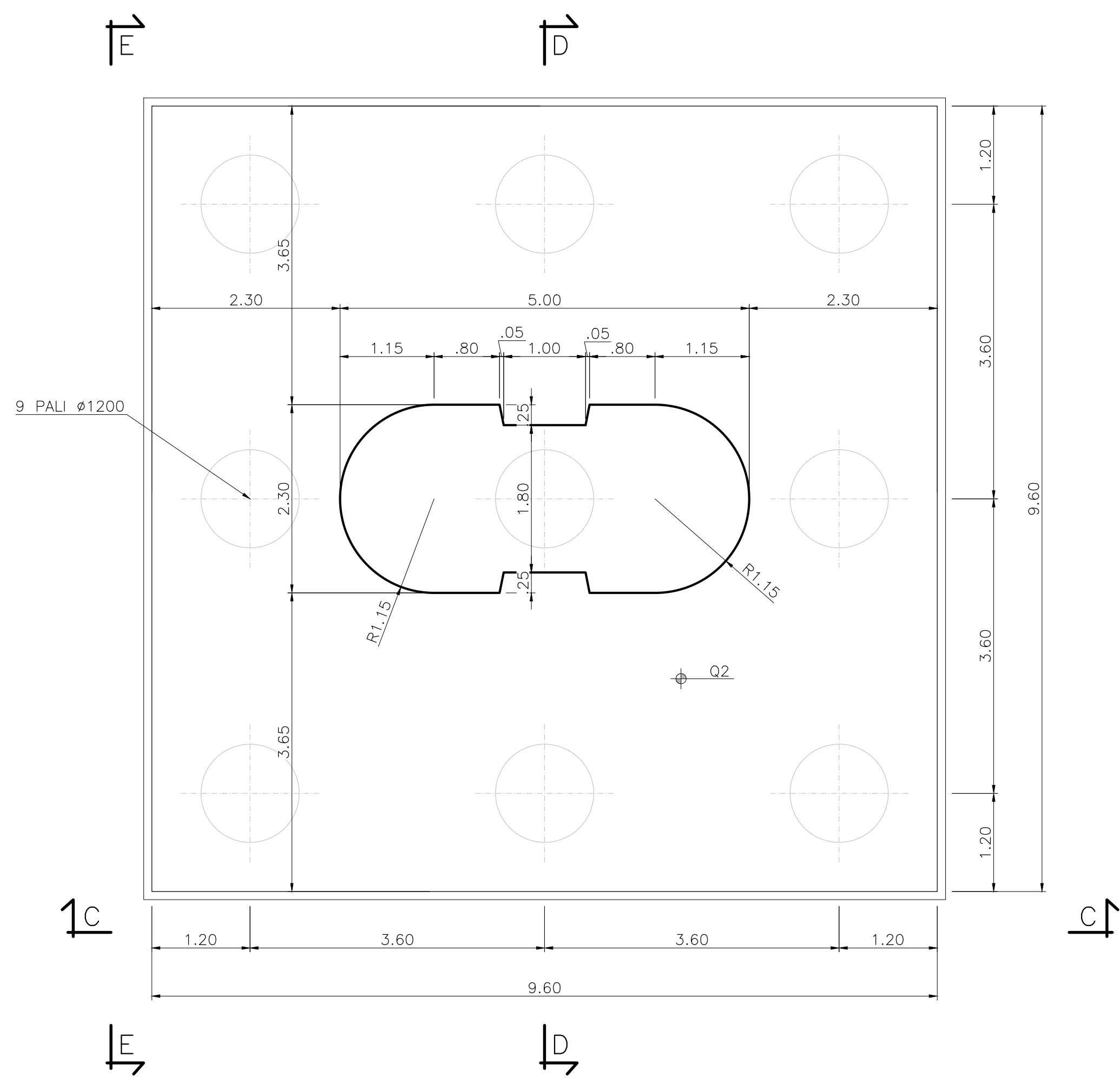
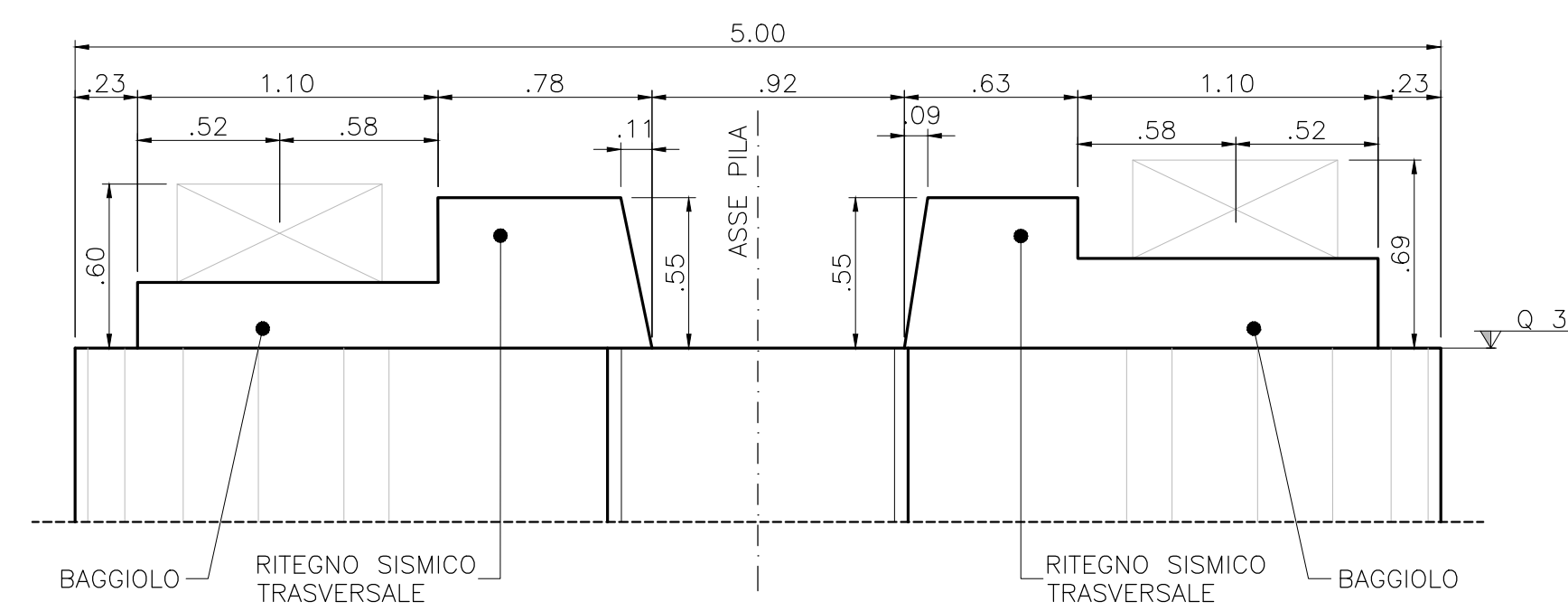


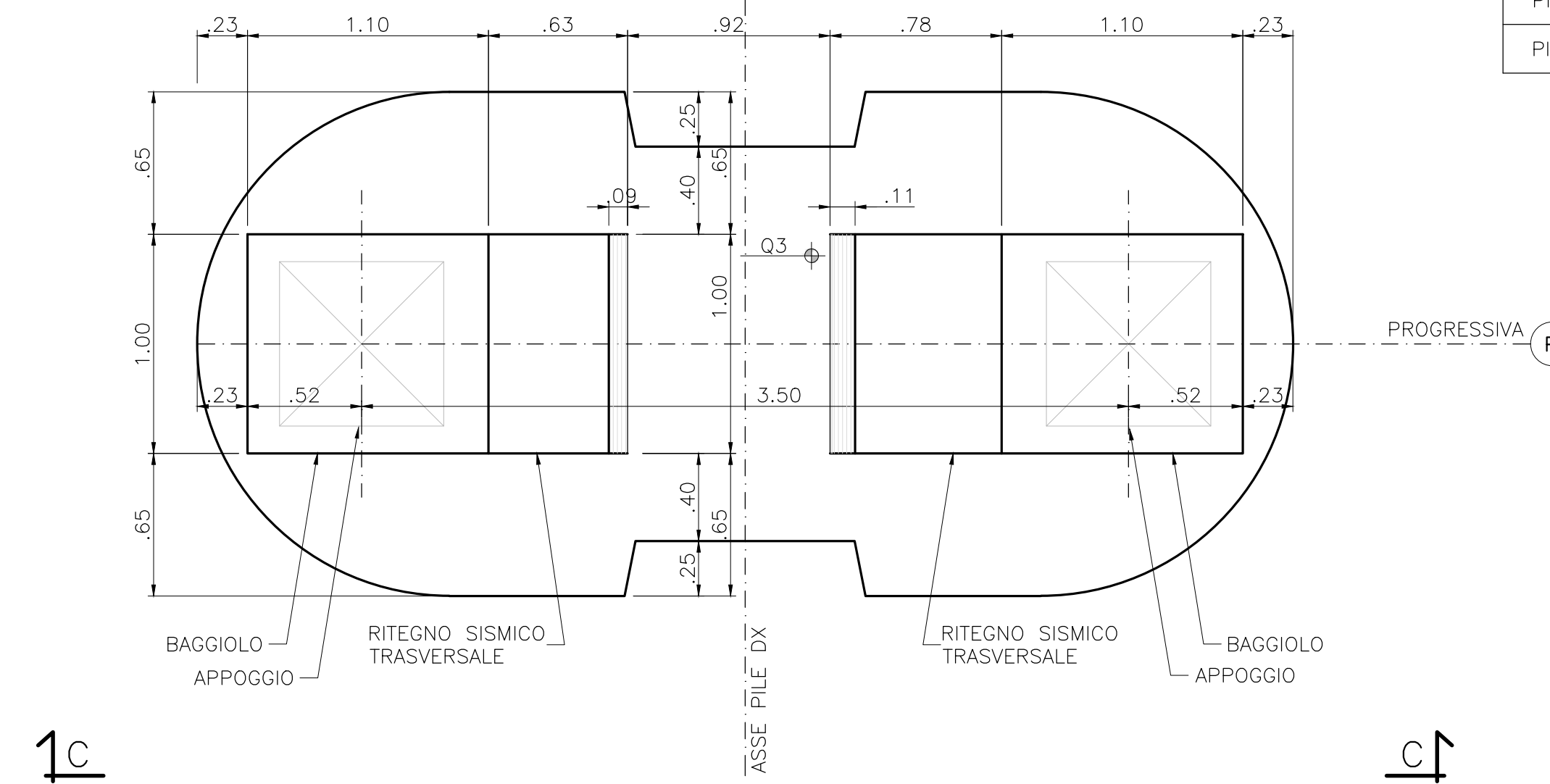
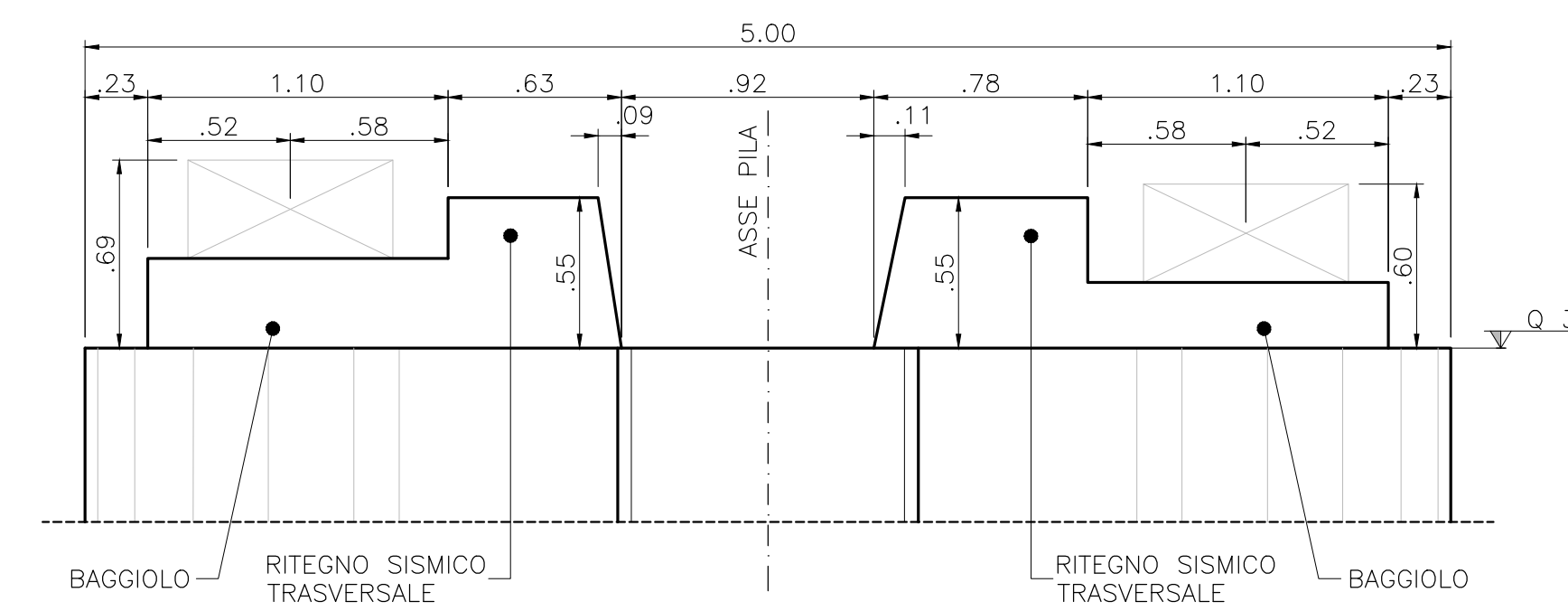
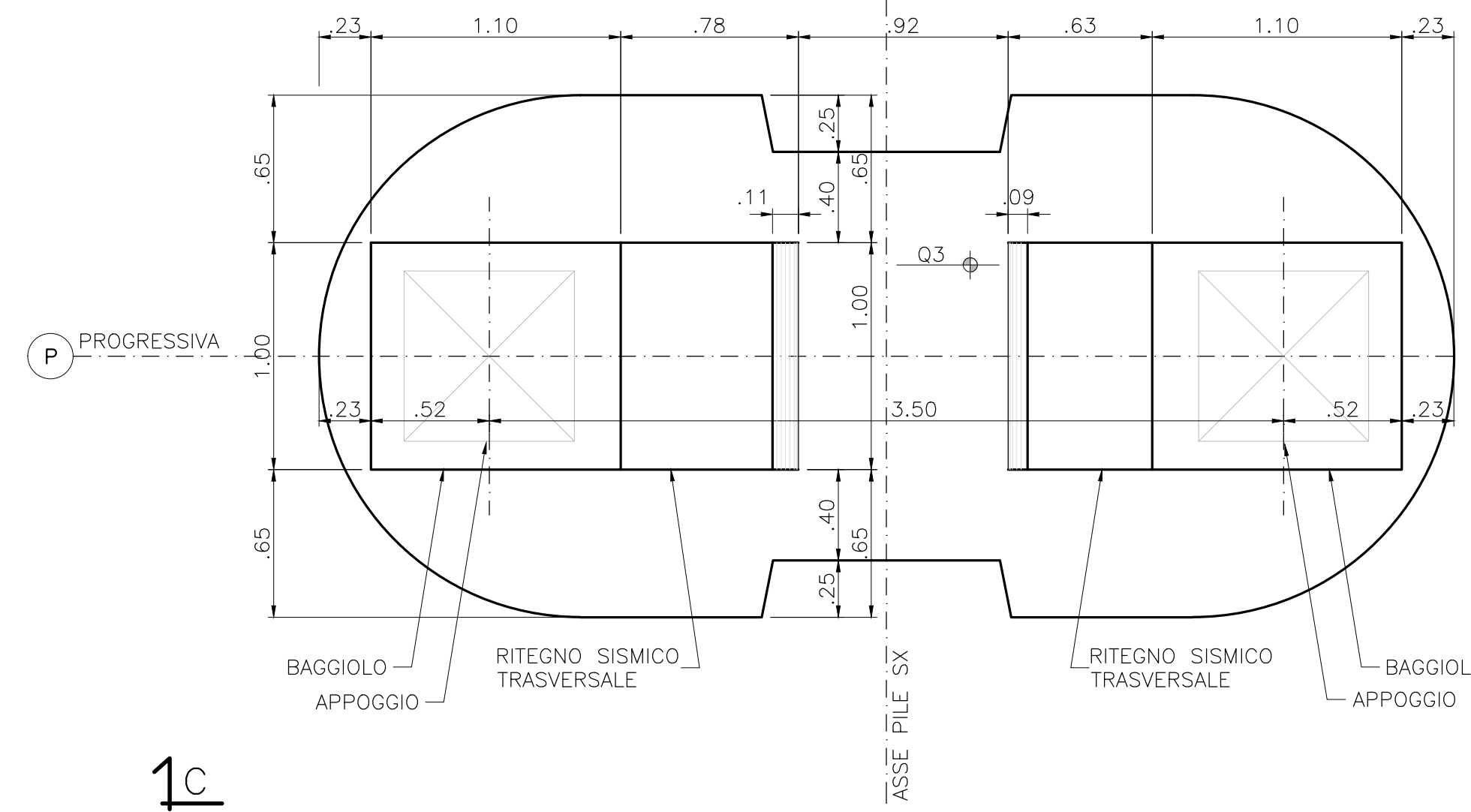
SEZIONE A-A
PIANTA FONDAZIONI
Scala 1:50



DETTAGLIO 1
Scala 1:25



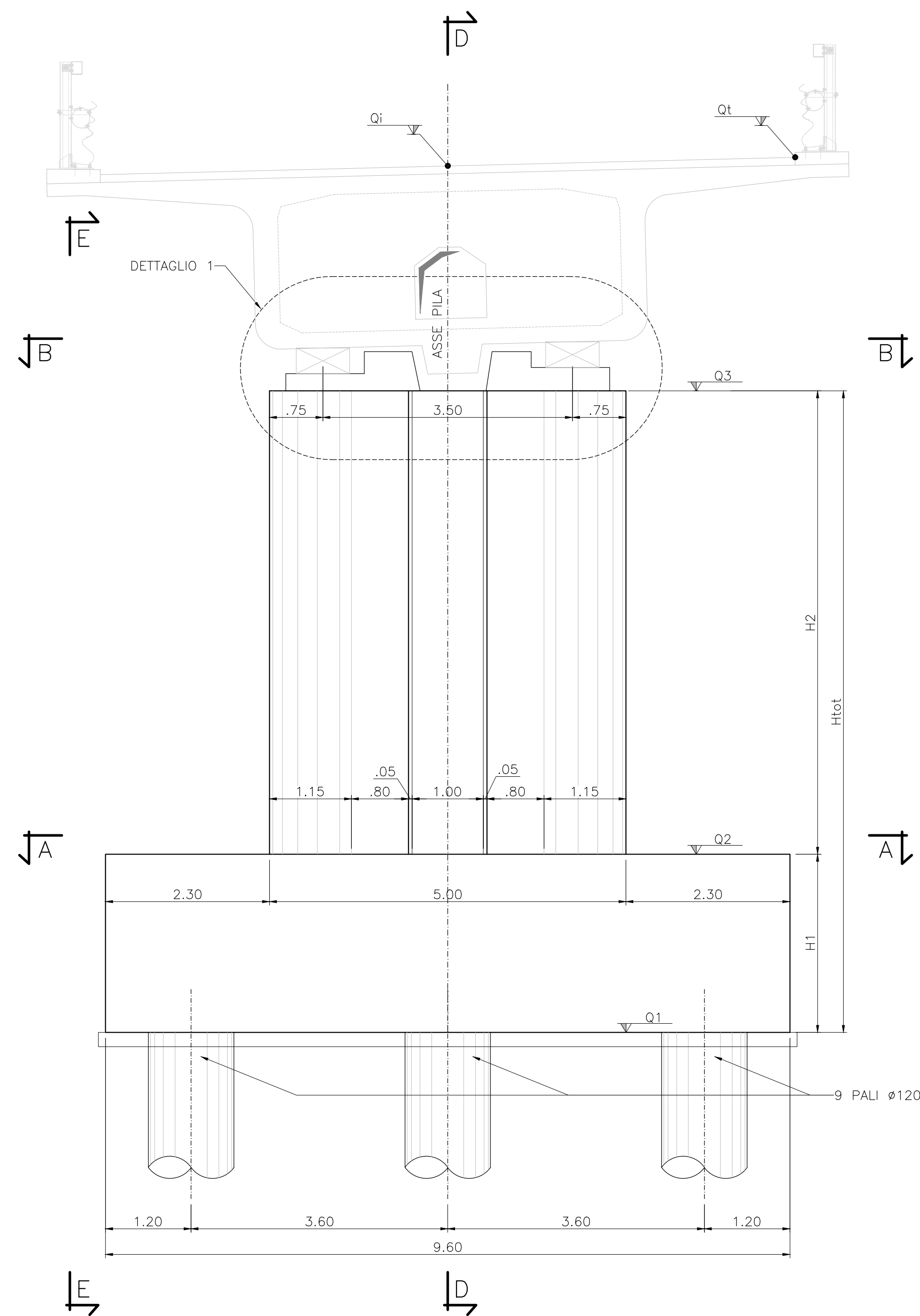
VISTA B-B
PIANTA A Q.TA BAGGIOLI
Scala 1:25



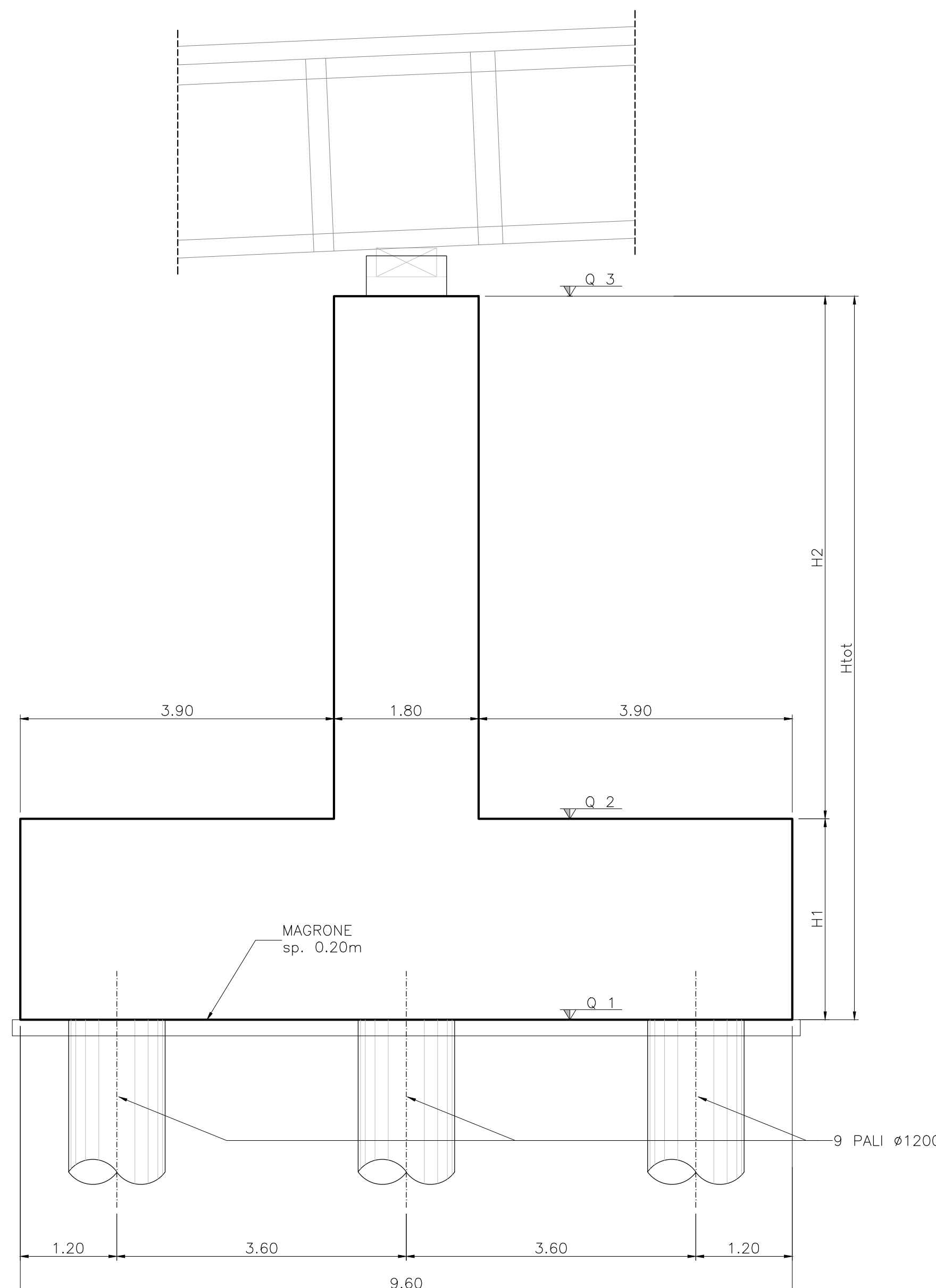
ASSE SX										
PROG	H ₁	H ₂	H _{tot}	Q1	Q2	Q3	Q _i Quota asse impalcato	Q _t Quota asse tracciamento		
PILA 1	1520.95	2.50	4.90	7.40	0.75	+3.25	+8.15	+11.32	+11.43	
PILA 2	1566.99	2.50	5.90	8.40	0.80	+3.30	+9.20	+12.26	+12.38	
PILA 3	1612.99	2.50	6.60	9.10	0.70	+3.20	+9.80	+12.96	+13.08	
PILA 4	1658.99	2.50	7.00	9.50	0.70	+3.20	+10.20	+13.41	+13.53	
PILA 5	1704.99	2.50	7.00	9.50	0.95	+3.45	+10.45	+13.61	+13.73	
PILA 6	1750.99	2.50	7.00	9.50	0.91	+3.41	+10.41	+13.57	+13.69	
PILA 8	1826.78	2.50	6.50	9.00	0.78	+3.28	+9.78	+12.95	+13.06	
PILA 9	1872.76	2.50	5.90	8.40	0.67	+3.17	+9.07	+12.24	+12.36	
PILA 10	1918.75	2.50	4.90	7.40	0.72	+3.22	+8.12	+11.28	+11.40	

ASSE DX										
PROG	H ₁	H ₂	H _{tot}	Q1	Q2	Q3	Q _i Quota asse impalcato	Q _t Quota asse tracciamento		
PILA 11	1501.64	2.50	4.50	7.00	-0.82	+1.68	+6.18	+10.84	+10.96	
PILA 12	1547.61	2.50	5.50	8.00	-0.77	+1.73	+7.23	+11.90	+12.01	
PILA 13	1593.59	2.50	6.40	8.90	-0.46	+2.04	+9.54	+12.70	+12.82	
PILA 14	1639.59	2.50	6.80	9.30	-0.41	+2.09	+8.89	+13.25	+13.37	
PILA 15	1685.59	2.50	7.00	9.50	+0.90	+3.40	+10.40	+13.56	+13.68	
PILA 16	1731.59	2.50	7.00	9.50	+0.96	+3.46	+10.46	+13.62	+13.74	
PILA 18	1807.39	2.50	6.80	9.30	+1.51	+3.01	+9.81	+13.17	+13.29	
PILA 19	1853.41	2.50	5.90	8.40	+1.00	+3.50	+9.40	+12.57	+12.68	
PILA 20	1899.42	2.50	5.30	7.80	+0.05	+2.55	+7.85	+11.72	+11.83	

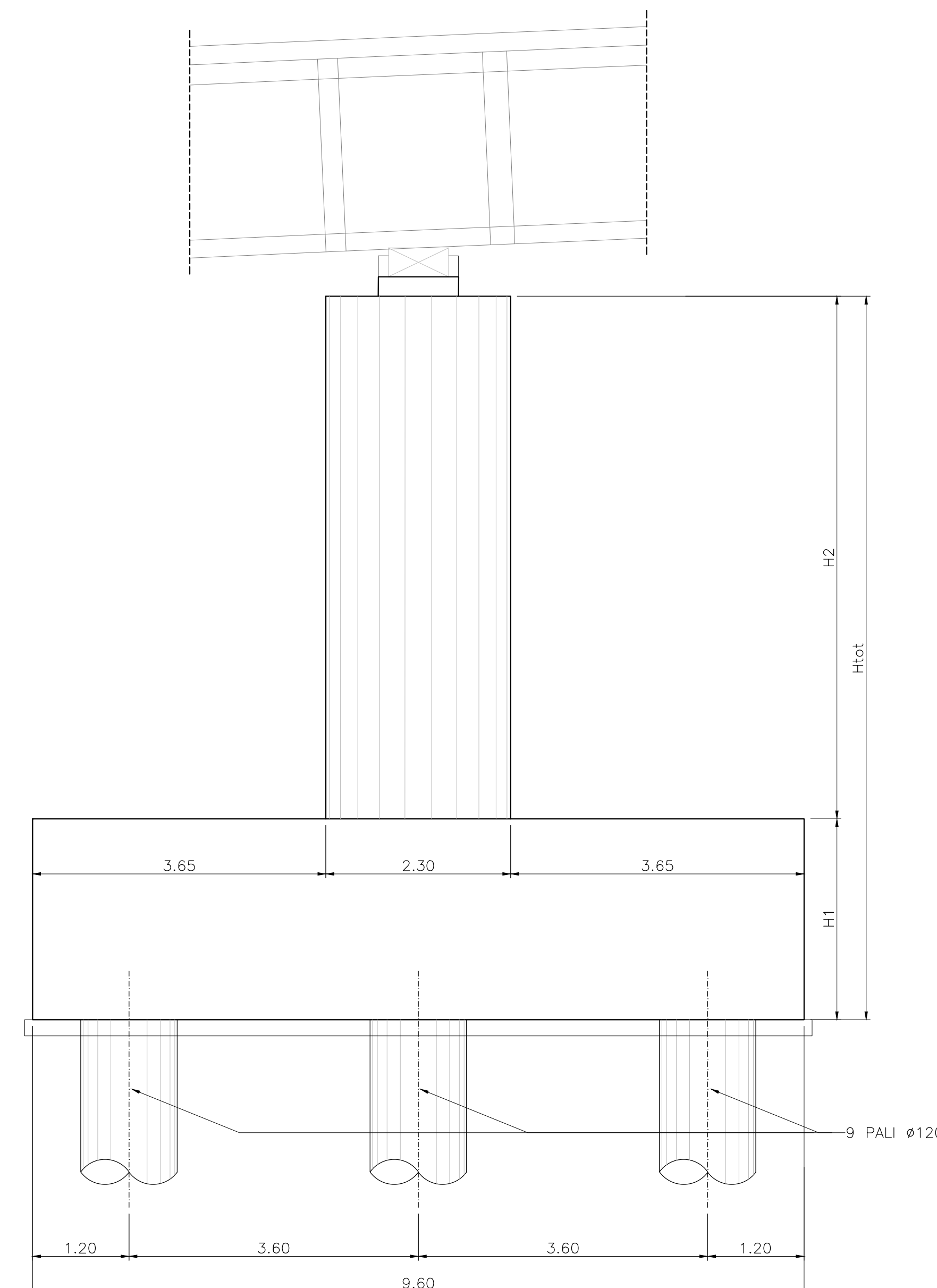
VISTA C-C
PROSPETTO FRONTALE
Scala 1:50



SEZIONE D-D
SEZIONE LONGITUDINALE IN ASSE TRACCIAMENTO
Scala 1:50



VISTA E-E
PROSPETTO LATERALE
Scala 1:50



CARATTERISTICHE DEI MATERIALI
PER LE CARATTERISTICHE DEI MATERIALI RIFERIRSI ALL' ELABORATO:
"T00-E000-STR-DC01-A - Caratteristiche materiali e prescrizioni"



S.S. 398 "Via Val di Cornia"
Bretella di collegamento tra l'Autostrada Tirrenica A12
e il Porto di Piombino
LOTTO 1 - Svincolo di Geodetica-Gagno

PROGETTO ESECUTIVO COD. F12

PROGETTAZIONE: ATI SINTAGMA - GEOG - IERINA IL RESPONSABILE DELL'INTEGRAZIONE DELLE PRESTAZIONI SPECIALISTICHE: Dott. Ing. Nando Granieri Ordine degli Ingegneri della Prov. di Perugia n° A351		IL GRUPPO DI PROGETTAZIONE: MANDATARIO: SINTAGMA MANDANTE: GEOTECNICA ICARIA Procedura di ingegneria	
IL PROGETTISTA: Dott. Ing. Luca Neri Ordine degli Ingegneri della Prov. di Perugia n° A245	Dott. Ing. N. Granieri Dott. Ing. N. Granieri Dott. Ing. A. Braschi Dott. Ing. F. Zuccheri Dott. Ing. L. Sestini Dott. Ing. E. Sestini Dott. Ing. E. Sestini Dott. Ing. L. Dielli Dott. Ing. L. Dielli Dott. Ing. F. Pampaloni Dott. Ing. A. Dielli	Dott. Ing. D. Caraccioli Dott. Ing. S. Scaroni Dott. Ing. V. Di Gori Dott. Ing. E. Consoni Dott. Ing. F. Domini Dott. Ing. V. Rotatori Dott. Ing. E. Mariani Dott. Ing. G. Neri Dott. Ing. G. Segneri	IL GEOLOGO: Dott. Geol. Giorgio Carquigini Ordine dei Geologi della Regione Umbria n°108
IL R.L.P.: Dott. Ing. Antonio Scalmandre	IL COORDINATORE PER LA SICUREZZA IN FASE DI PROGETTAZIONE: Dott. Ing. Filippo Frattolero Ordine degli Ingegneri della Prov. di Perugia n° A3373	AUTORELLA: Dott. Ing. Nando Granieri Ordine degli Ingegneri della Prov. di Perugia n° A351	

PROTOCOLLO DATA MARZO 2019		OPERE D'ARTE MAGGIORI VIADOTTO CORNIA 1 (ferrovia) Carpenteria pile	
CODICE PROGETTO PROGETTO DFP112 E 1801	NOME FILE T00-V01-STR-CP05	REVISIONE A	SCALA: 1:50/25
REV. A	DESCRIZIONE Emissione	DATA	REDATTO VERIFICATO APPROVATO E.Rozzi E.Bertolotti A.Granieri