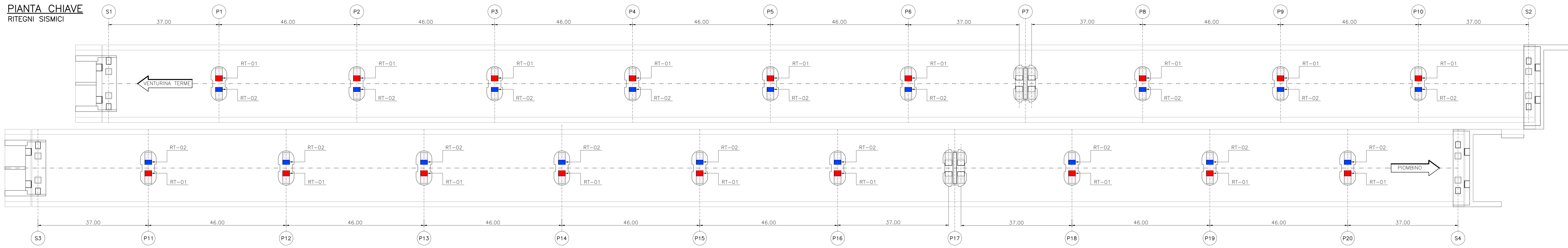
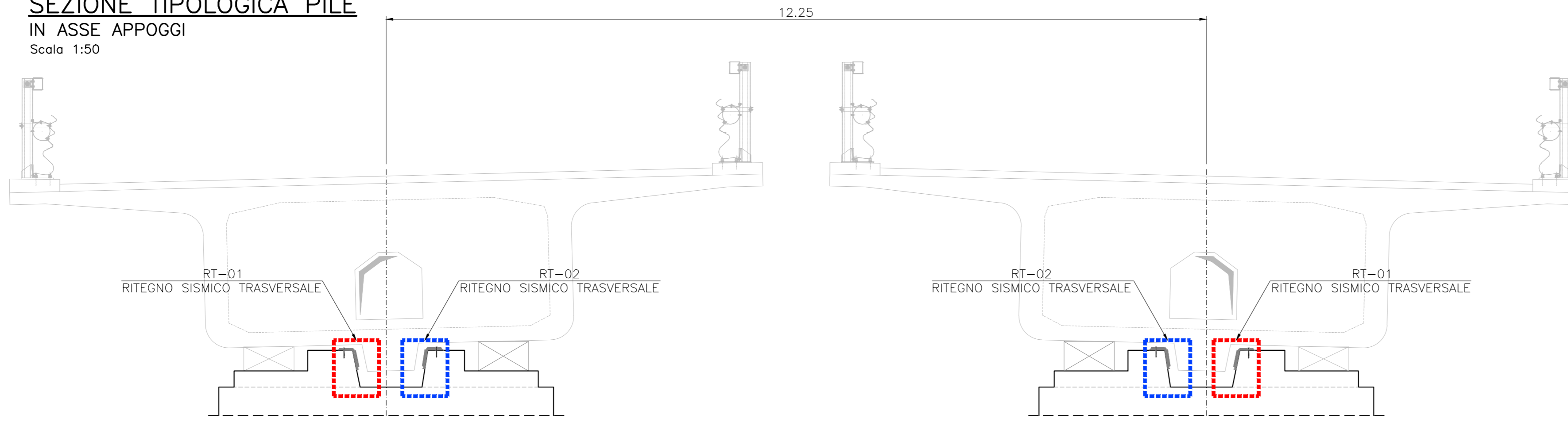


**PIANTA CHIAVE**  
RITEGNI SISMICI



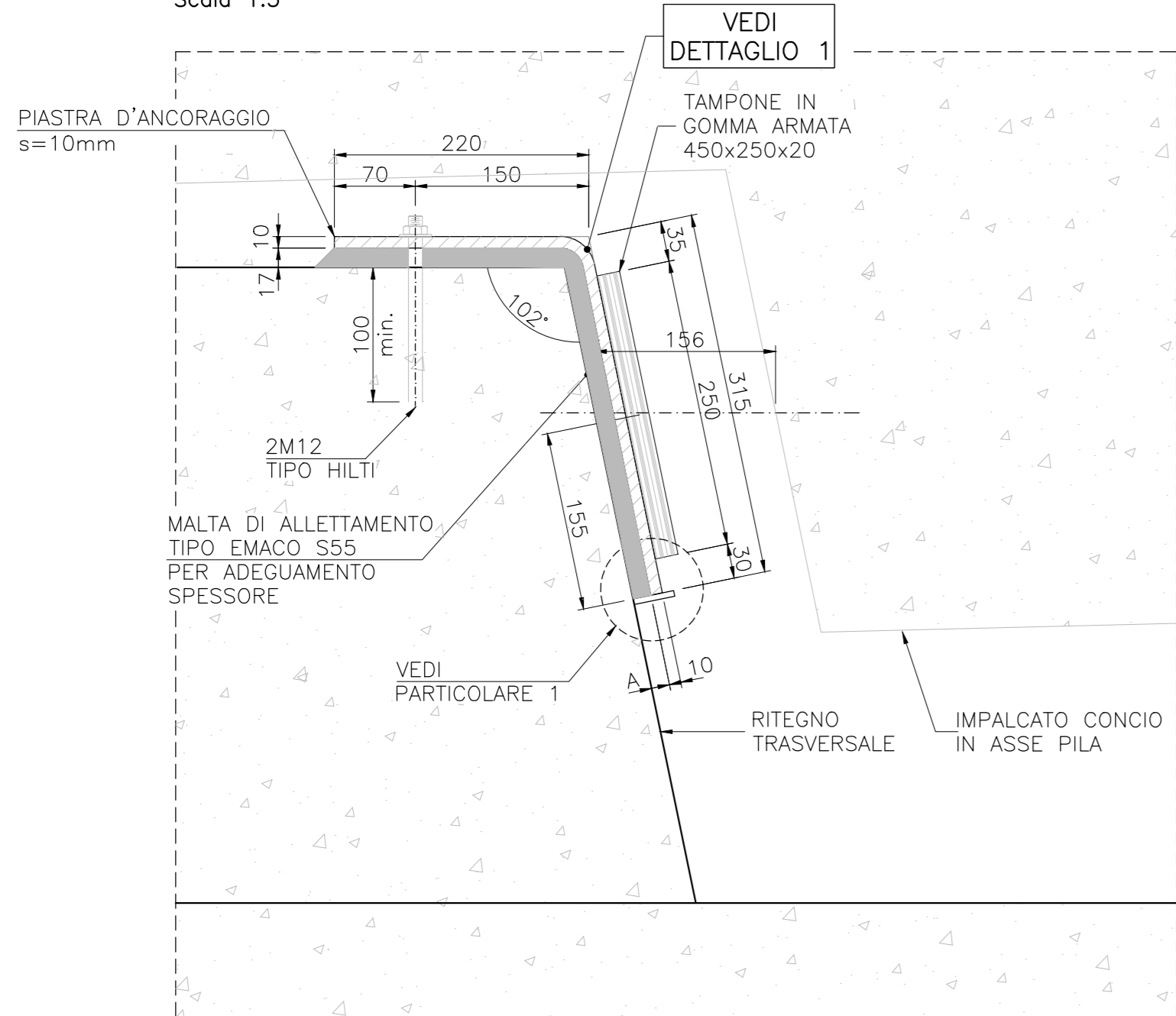
**SEZIONE TIPOLOGICA PILE**  
IN ASSE APOGGI  
Scala 1:50



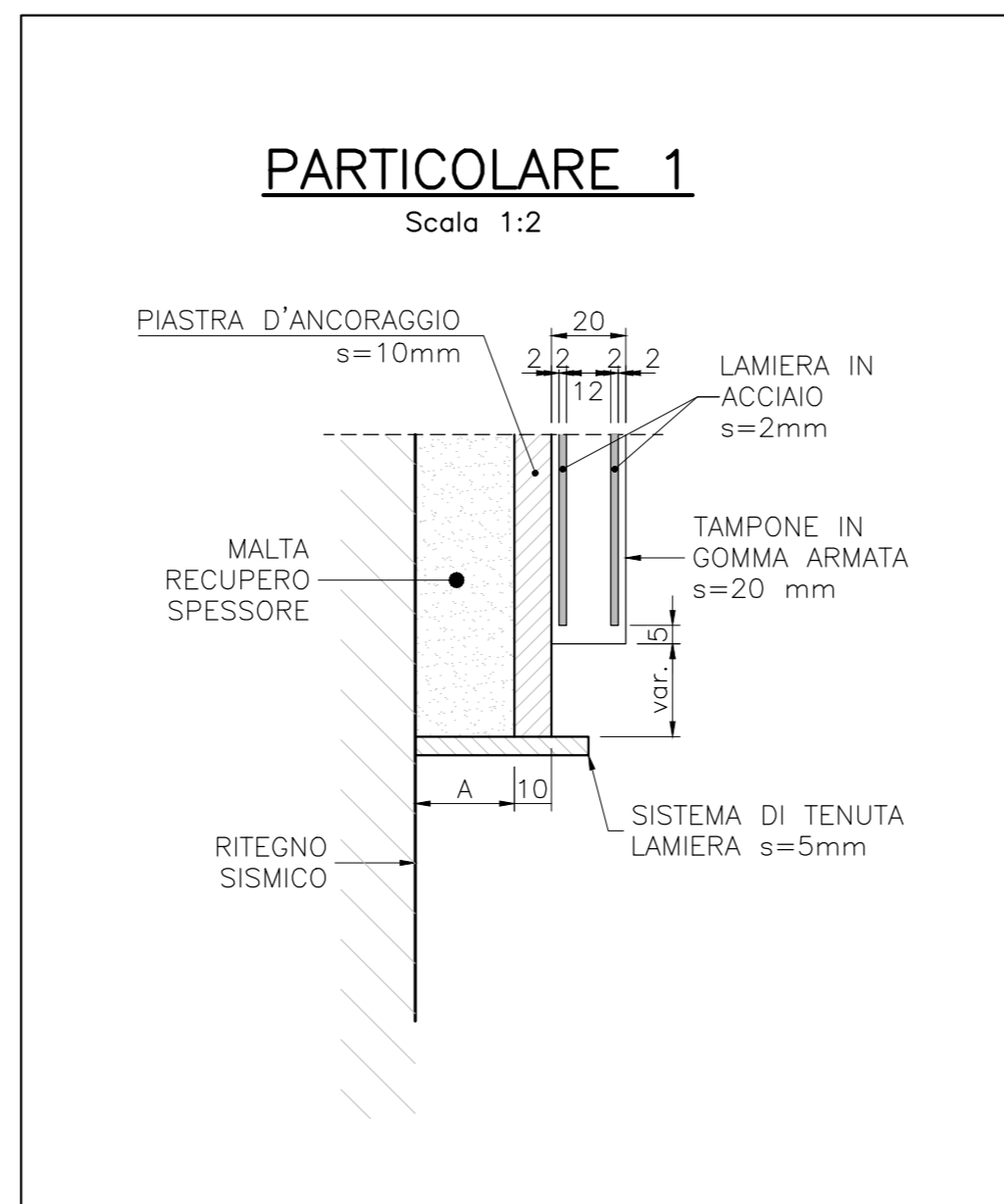
**PIANTA CHIAVE**  
Scala 1:10000



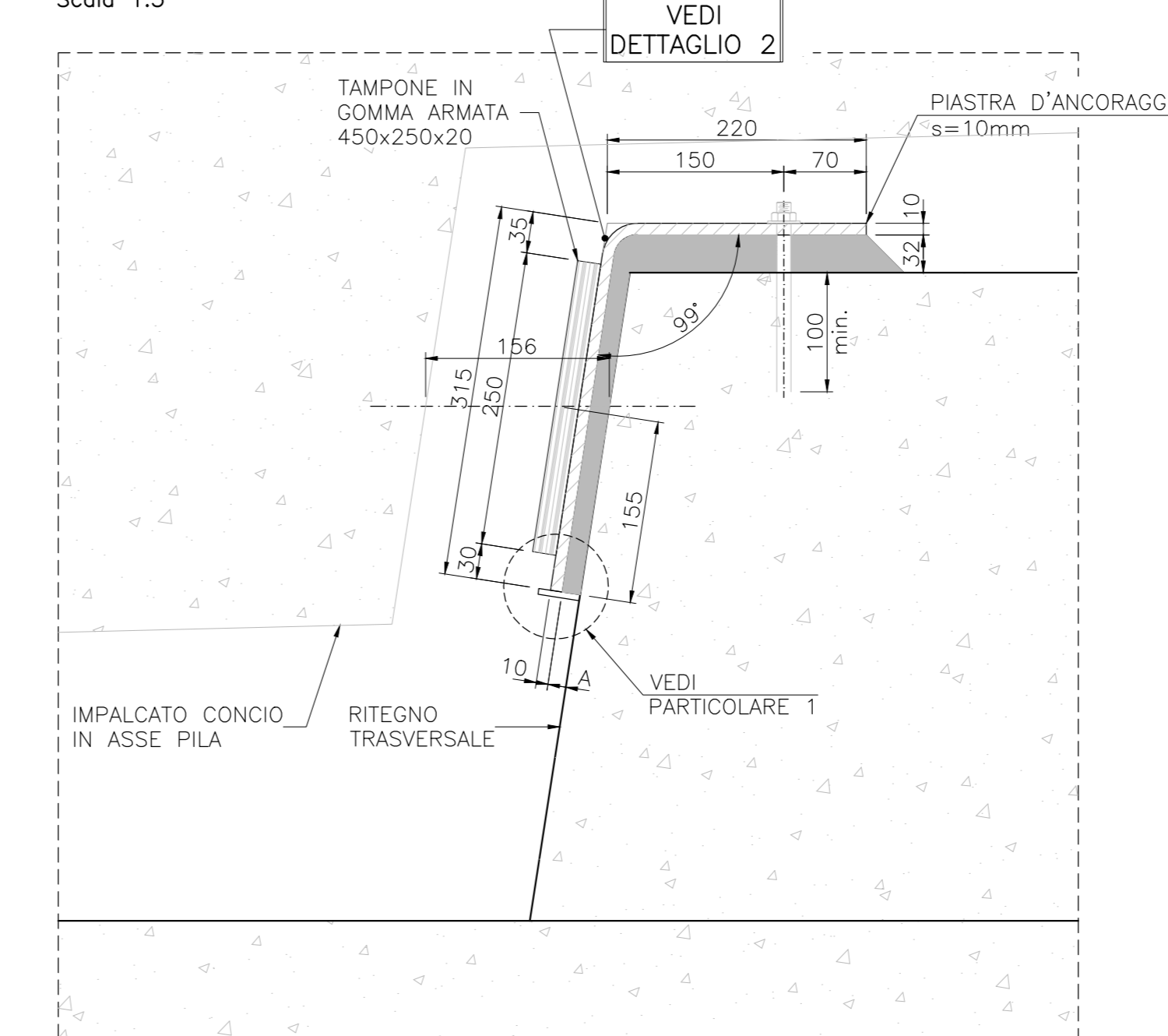
**RT-01**  
RITEGNO TRASVERSALE PILE  
Scala 1:5



**PARTICOLARE 1**  
Scala 1:2



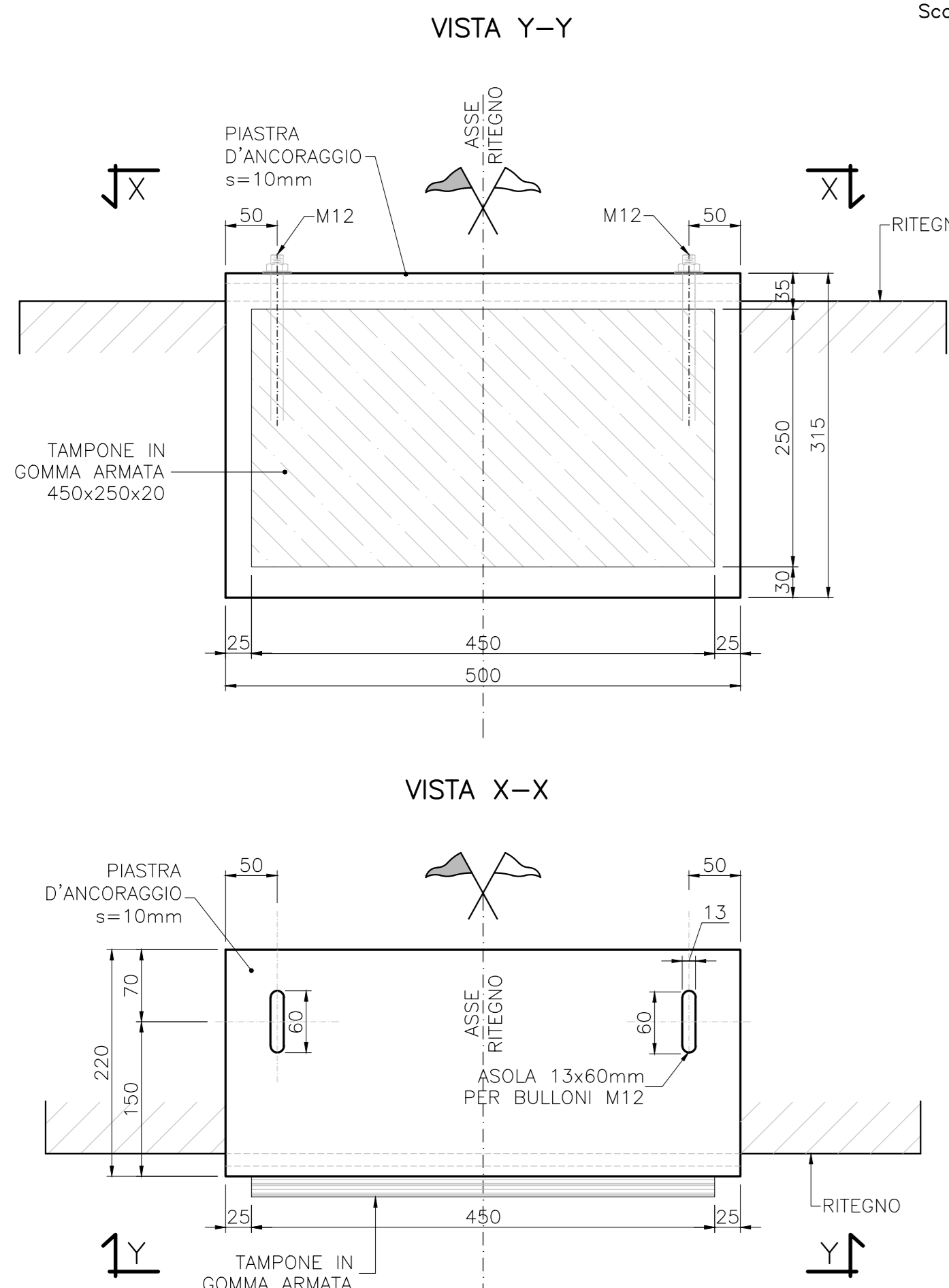
**RT-02**  
RITEGNO TRASVERSALE PILE  
Scala 1:5



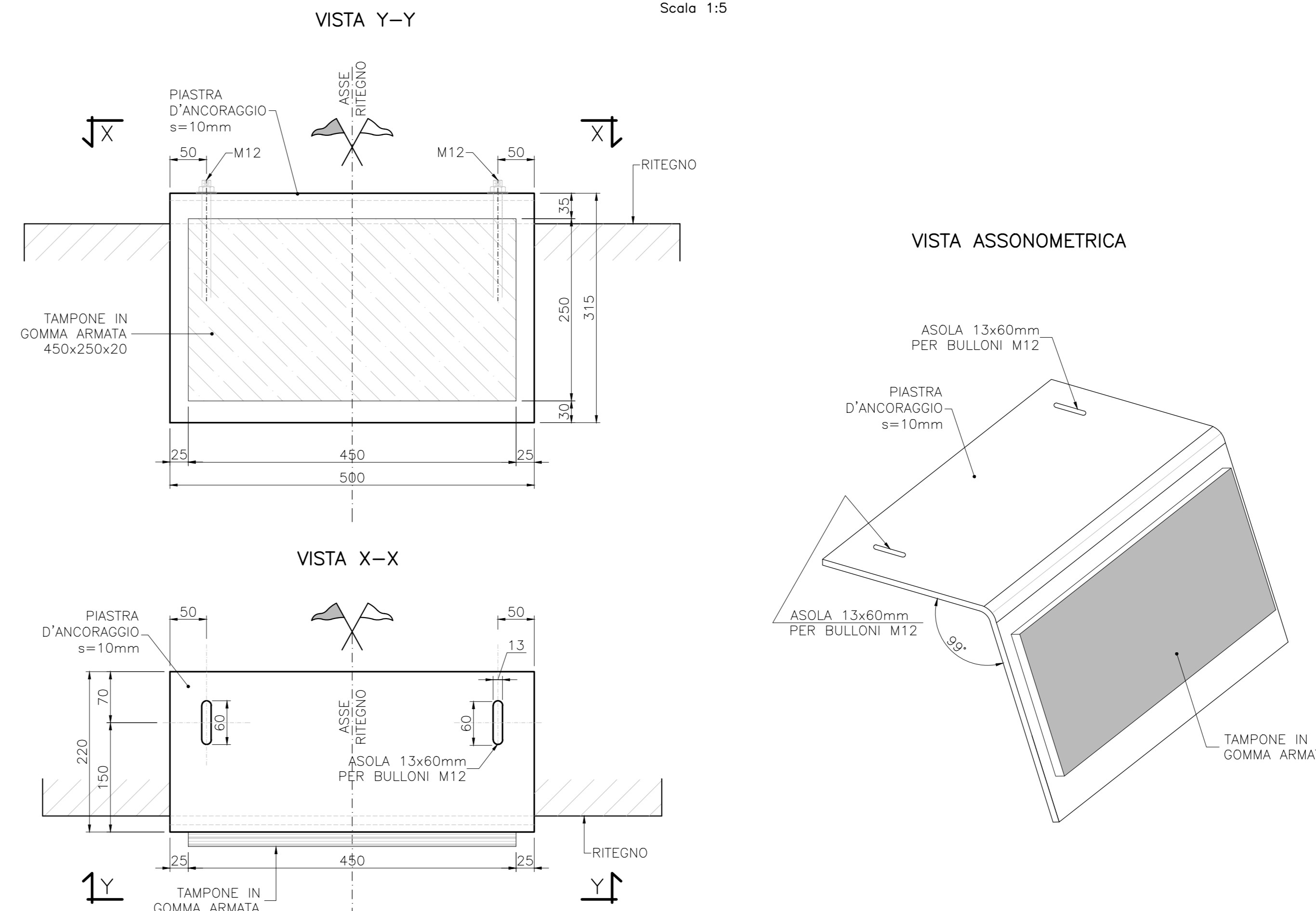
SPESSORI MALTA	
EL.	A
P1	50
P2	25
P3	5
P4	5
P5	25
P6	50
P8	30
P9	20
P10	30

SPESSORI MALTA	
EL.	A
P11	50
P12	25
P13	5
P14	5
P15	25
P16	50
P18	30
P19	20
P20	30

**DETTAGLIO 1**  
Scala 1:5



**DETTAGLIO 2**  
Scala 1:5



CARATTERISTICHE DEI MATERIALI  
PER LE CARATTERISTICHE DEI MATERIALI RIFERIRSI ALLO SPECIFICO ELABORATO

**Sanas** GRUPPO FS ITALIANE **90** Direzione Progettazione e Realizzazione Lavori

**S.S. 398 "Via Val di Cornia"**  
Bretella di collegamento tra l'Autostrada Tirrenica A12 e il Porto di Piombino  
LOTTO 1 - Svincolo di Geodetica-Gagno

**PROGETTO ESECUTIVO** COD. FI2

PROGETTAZIONE: **ATI SINTAGMA - GEOG - IERINA**

IL RESPONSABILE DELL'INTEGRAZIONE DELLE PRESTAZIONI SPECIALISTICHE: **MANFIDO GRABERI**

IL GRUPPO DI PROGETTAZIONE: **Sintagma**, **GEOTECHNICA**, **ICARIA**

IL PROGETTISTA: **Dot. Ing. Luca Neri**

IL GEOLOGO: **Dot. Geol. Giorgio Caprangoli**

IL COORDINATORE PER LA SICUREZZA IN FASE DI PROGETTAZIONE: **Manfido Graberi**

**OPERE D'ARTE MAGGIORI**  
VIADOTTO CORNIA 1 (ferrovia)  
Ritegni sismici Tav. 1di3

PRODOTTO: MARZO 2019

CODICE PROGETTO	FILE NOME	REVISIONE	SCALA
DPF112	1801	A	Varie