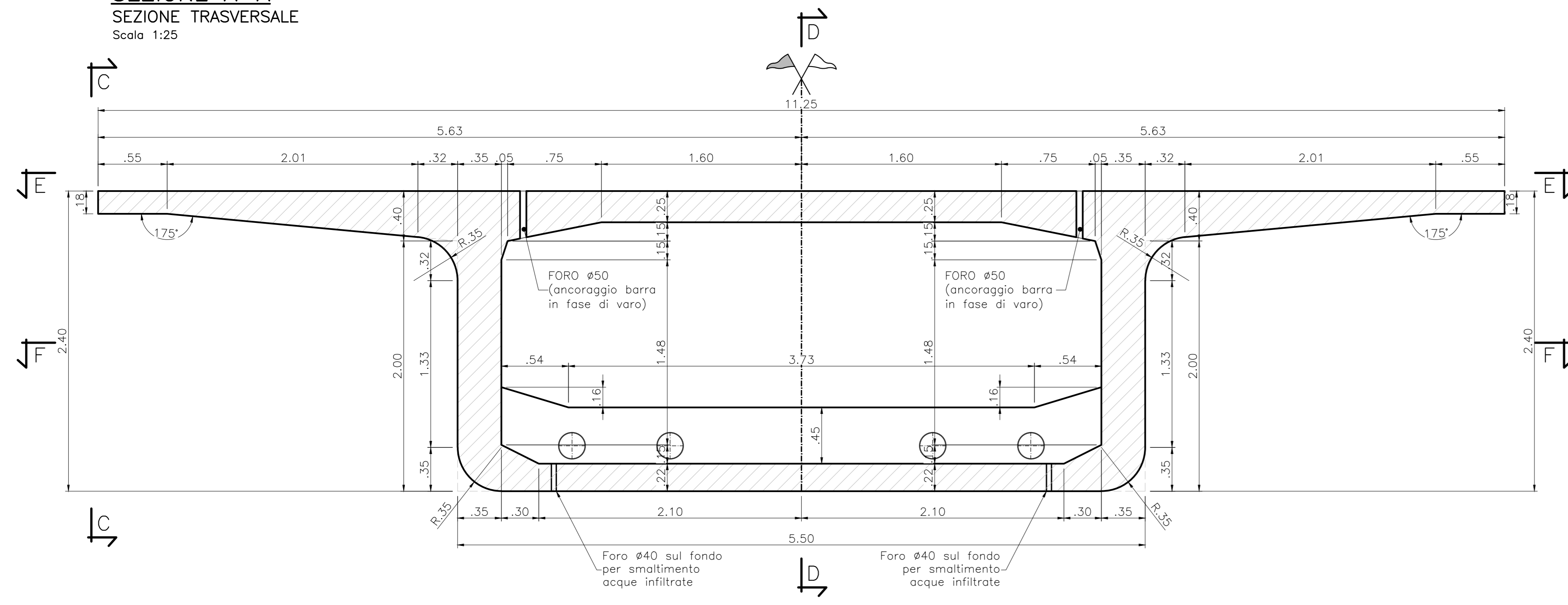
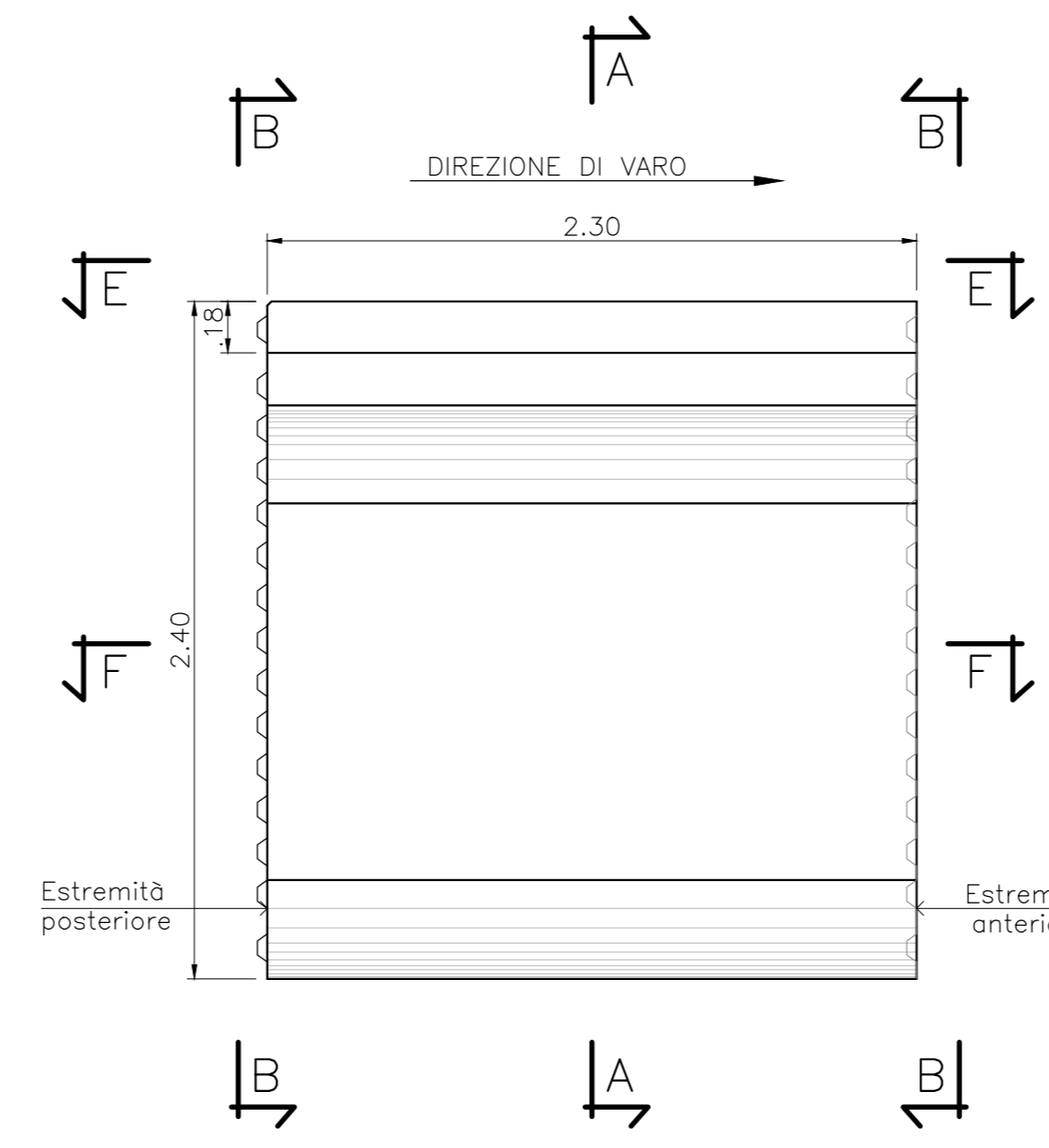


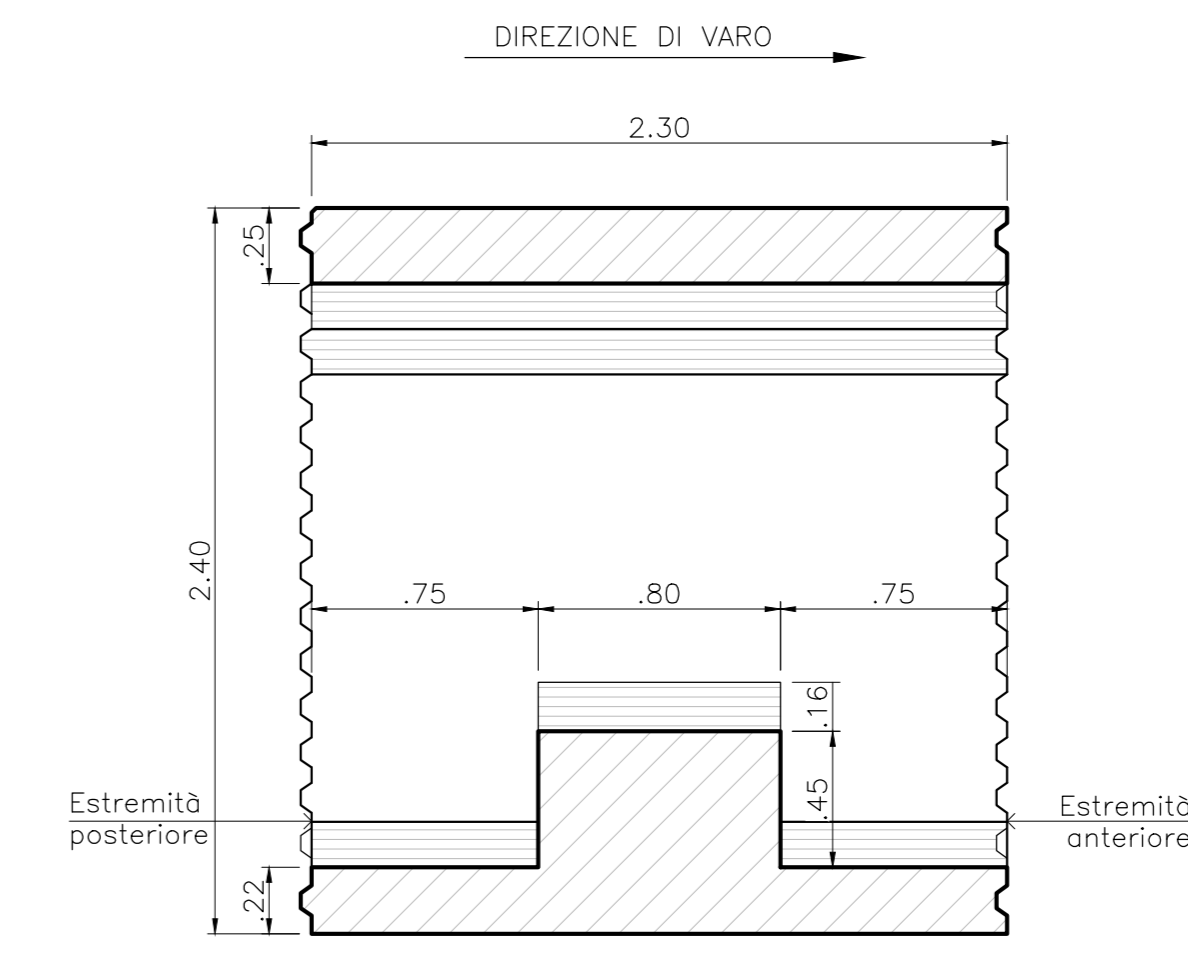
**SEZIONE A-A**  
SEZIONE TRASVERSALE  
Scala 1:25



**VISTA C-C**  
VISTA LATERALE  
Scala 1:25

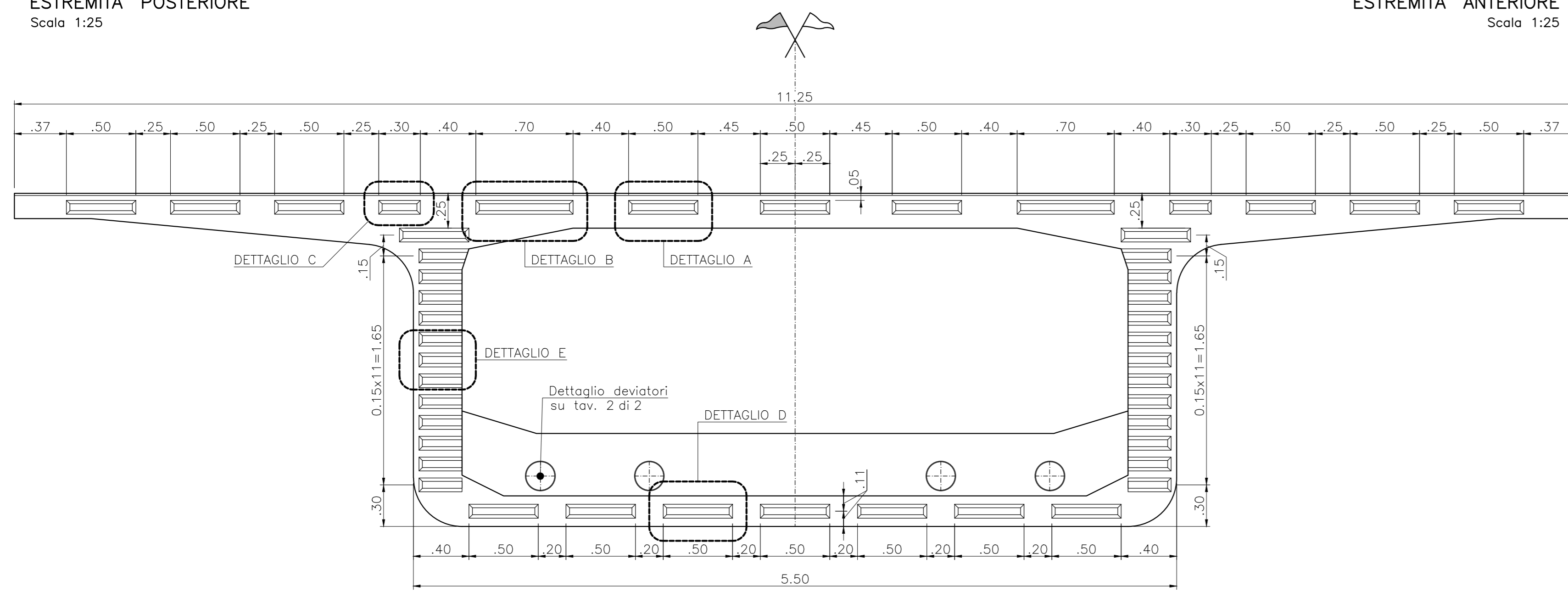


**SEZIONE D-D**  
IN ASSE CONCIO  
Scala 1:25

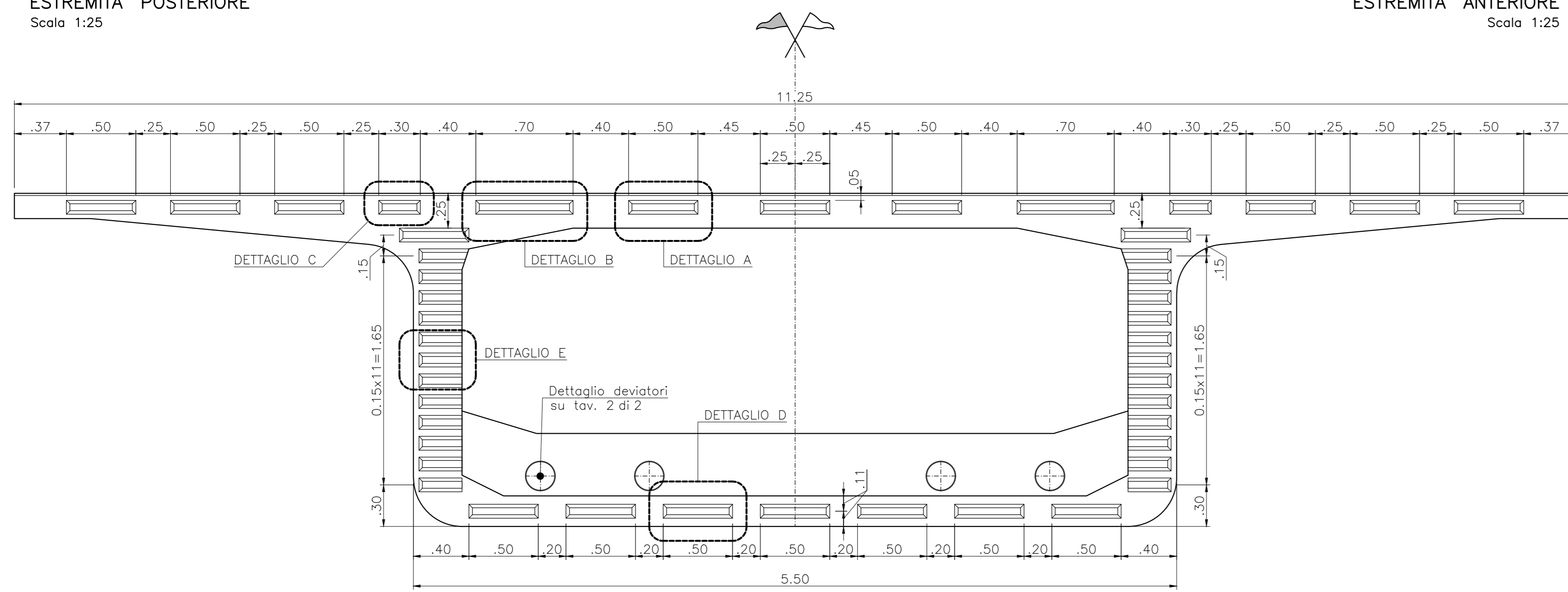


**NOTE**  
- LE CHIAVI DI TAGLIO RAPPRESENTATE NEL DETTAGLIO SONO QUELLE DELL'ESTREMITÀ POSTERIORE DEL CONCIO ("MASCHIO"), NELL'ESTREMITÀ ANTERIORE LE STESSO HANNO LA CONCAVITÀ INVERTITA E SONO, QUINDI, RIVOLTE VERSO L'INTERNO DEL CONCIO ("FEMMINA").  
- (\*) INCASSO PER GUARNIZIONE DI MALTA EPOSSIDICA.

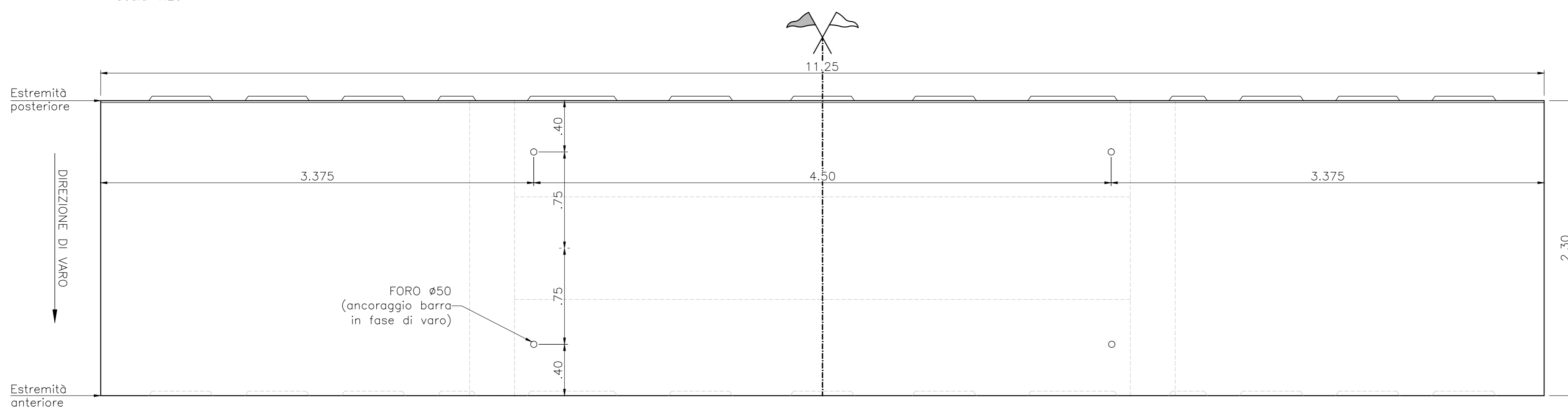
**VISTA B-B**  
ESTREMITÀ POSTERIORE  
Scala 1:25



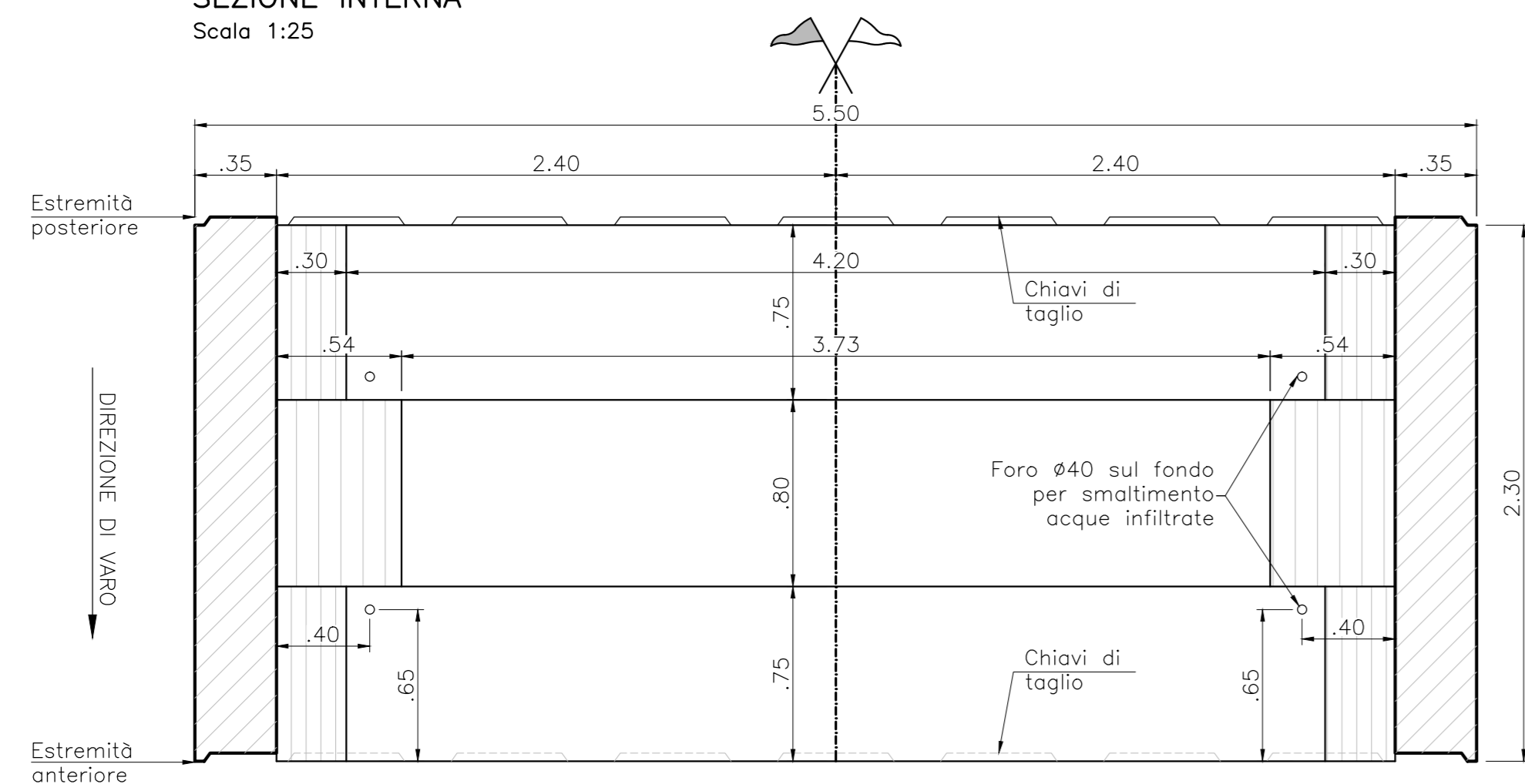
**VISTA B-B**  
ESTREMITÀ ANTERIORE  
Scala 1:25



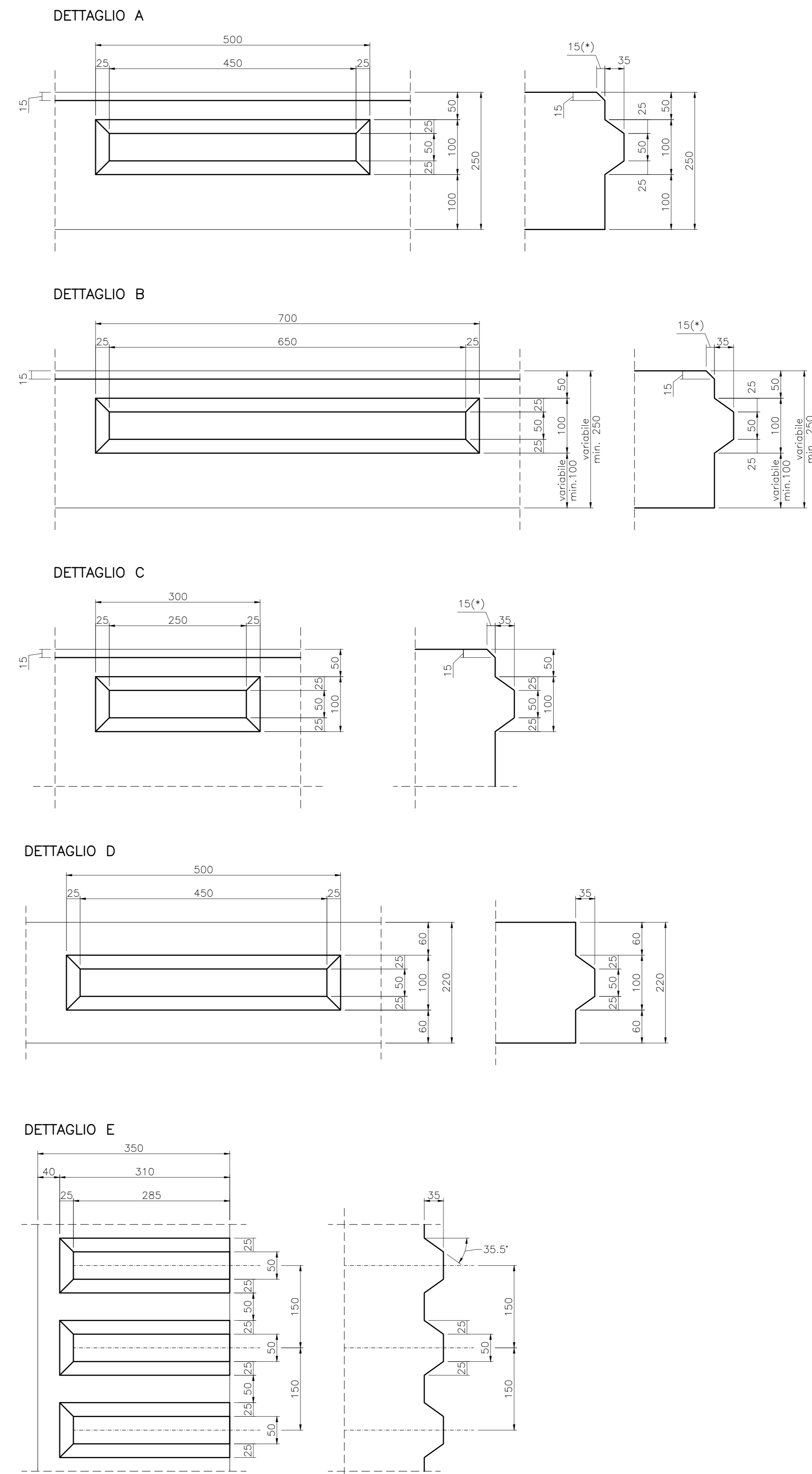
**VISTA E-E**  
VISTA DALL'ALTO  
Scala 1:25



**SEZIONE F-F**  
SEZIONE INTERNA  
Scala 1:25



**CHIAVI DI TAGLIO**  
Scala 1:5 - Misure in mm



**Sanas** GRUPPO FS ITALIANE **90** Direzione Progettazione e Realizzazione Lavori

**S.S. 398 "Via Val di Cornia"**  
Bretella di collegamento tra l'Autostrada Tirrenica A12 e il Porto di Piombino  
LOTTO 1 - Svincolo di Geodetica-Gagno

**PROGETTO ESECUTIVO** COD. **FI2**

**PROGETTAZIONE:** **ATI SINTAGMA - GEOG - IERINA**

IL RESPONSABILE DELL'INTEGRAZIONE DELLE PRESTAZIONI SPECIALISTICHE: Dott. Ing. Nando Granieri  
IL GRUPPO DI PROGETTAZIONE: **Sintagma**, **GEOTECNICA**, **ICARIA**  
MANDATARIO: **ICARIA** (Processo di ingegneria)

IL PROGETTISTA: Dott. Ing. N. Granieri, Dott. Ing. D. Caraccioli, Dott. Ing. V. Rotatori  
Dott. Ing. S. Nanni, Dott. Ing. S. Scaroni, Dott. Ing. M. Anselmi  
Dott. Ing. F. Nanni, Dott. Ing. V. Di Gori, Dott. Ing. G. Pavesi  
Dott. Ing. F. Di Stefano, Dott. Ing. F. Consoni, Dott. Ing. G. Ruffi  
Dott. Ing. G. Campagnoli, Dott. Ing. F. Donnici, Dott. Ing. G. Sgarbi  
Dott. Ing. E. Scaroni  
Dott. Ing. E. Scaroni  
Dott. Ing. L. Di Stefano  
Dott. Ing. L. Di Stefano  
Dott. Ing. F. Pampaloni  
Dott. Ing. F. Pampaloni

IL GEOLOGO: Dott. Geol. Giorgio Capagnini, Ordine dei Geologi della Regione Umbria n°108  
IL CALCOLO: Dott. Ing. E. Scaroni, Dott. Ing. L. Di Stefano, Dott. Ing. F. Pampaloni  
IL VERIFICAZIONE: Dott. Ing. F. Pampaloni

IL COORDINATORE PER LA SICUREZZA IN FASE DI PROGETTAZIONE: Dott. Ing. Filippo Frattoluzi, Ordine degli Ingegneri della Prov. di Perugia n° A1373

PROTOCOLLO DATA MARZO 2019

**OPERE D'ARTE MAGGIORI**  
**VIADOTTO CORNIA 1 (ferrovia)**  
Carpenteria concio tipo C2 Tav. 1di2

CODICE PROGETTO: **DPF112E** NOME FILE: **T00-V01-STR-CP18** REVISIONE: **A** SCALA: **1:25/1:5**

PROGETTO: **DPF112E** UFF. PROJ.: **E** N. PROJ.: **1801** CODICE ELAB.: **T00V01STRCP18**

REVISIONE: **A** Emissione: **E.Ruffi**, **E.Bertolotti**, **N.Granieri**

REV. DESCRIZIONE DATA REDATTO VERIFICATO APPROVATO