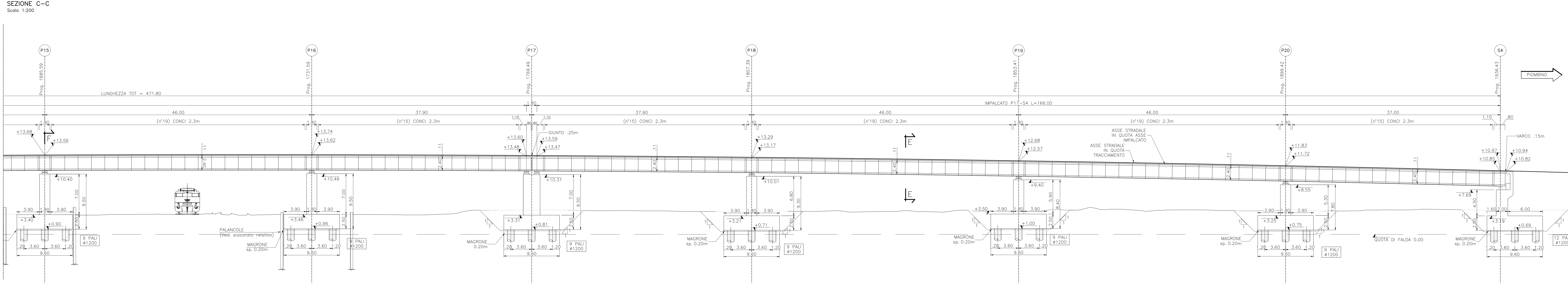
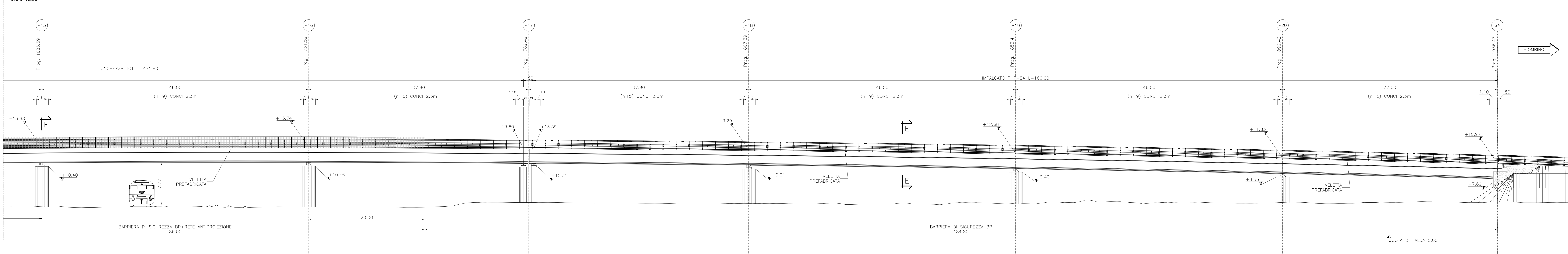


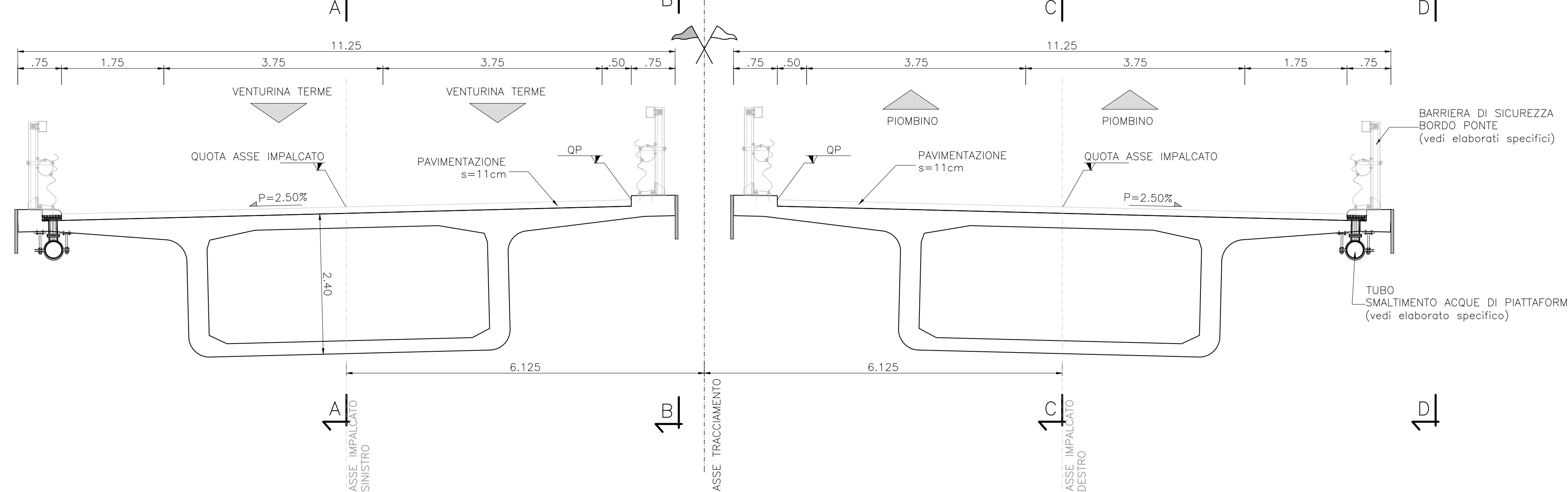
ASSE DESTRO
SEZIONE LONGITUDINALE IN ASSE IMPALCATO 2/2
 SEZIONE C-C



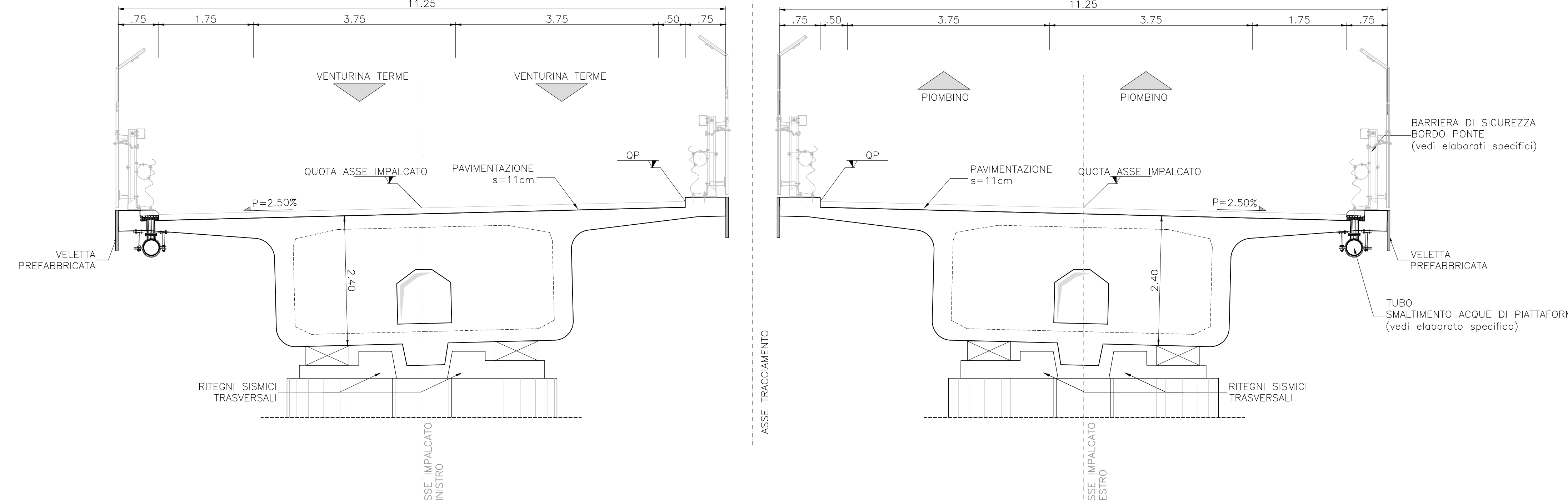
ASSE DESTRO
PROSPETTO LONGITUDINALE ASSE SINISTRO 2/2
 SEZIONE D-D



SEZIONE E-E
CONCIO DI CAMPATA
 Scala 1:50



SEZIONE F-F
CONCIO DI APPOGGIO
 Scala 1:50



Sanas 90
 GRUPPO FS ITALIANI Direzione Progettazione e Realizzazione Lavori

S.S. 398 "Via Val di Cornia"
 Bretella di collegamento tra l'Autostrada Tirrenica A12 e il Porto di Piombino
 LOTTO 1 - Svincolo di Geodetica-Gagno

PROGETTO ESECUTIVO COD. FI2

PROGETTAZIONE: **ATI SINTAGMA - GEG - IPIA**

IL RESPONSABILE DELL'INTEGRAZIONE DELLE PRESTAZIONI SPECIALISTICHE:
 Dir. Ing. Sandro Emmer
 Oltre agli ingegneri della Prov. di Perugia n° 4315

IL GRUPPO DI PROGETTAZIONE:
 MANDANTE: **ICARIA**
 MANDANTI: **ICARIA**

IL PROGETTISTA:
 Dir. Ing. Luca Neri
 Oltre agli ingegneri della Prov. di Perugia n° 4245

IL GEOLOGO:
 Dir. Geo. Giorgio Corbelli
 Oltre ai Geologi della Regione Umbra n° 108

REDAZIONE:
 Dir. Ing. Antonio Sabatini
 Oltre agli ingegneri della Prov. di Perugia n° 4315

IL COORDINATORE PER LA SICUREZZA IN FASE DI PROGETTAZIONE:
 Dir. Ing. Filippo Pambianchi
 Oltre agli ingegneri della Prov. di Perugia n° 4315

PROTOCOLLO DATA: MARZO 2019

OPERE D'ARTE MAGGIORI
VIADOTTO CORNIA 1 (ferrovia)
 Prospetto, sezione longitudinale carreggiata destra e sezioni trasversali 2d12

CODICE PROGETTO	NUMERO FILE	REVISIONE	SCALA
DPF1112 E 1801	001-002-003-004	A	Varie

REV.	DESCRIZIONE	DATA	REDAITTO	VERIFICATO	APPROVATO
A	Emissione		E.Neri	C.Barbieri	A.Davoli