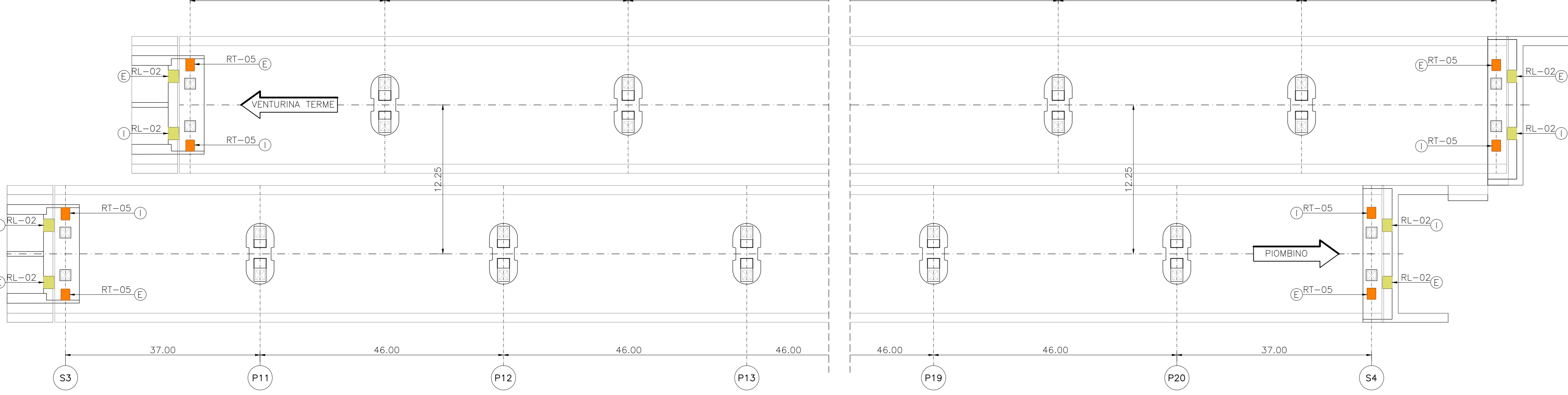
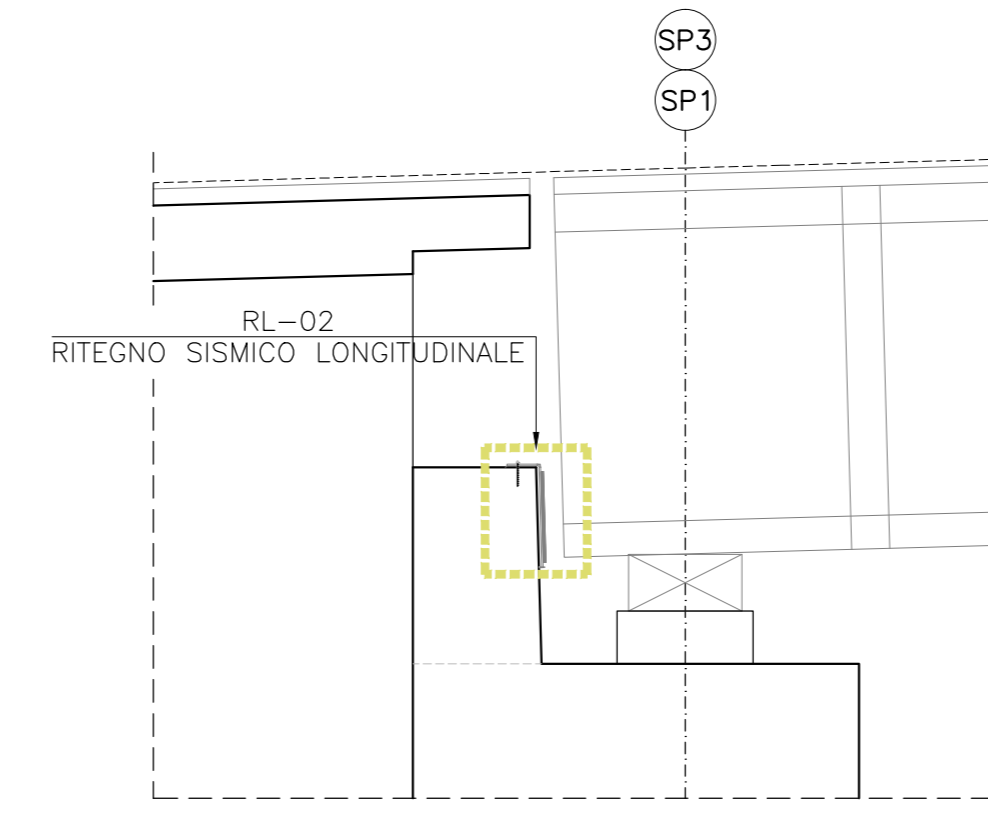


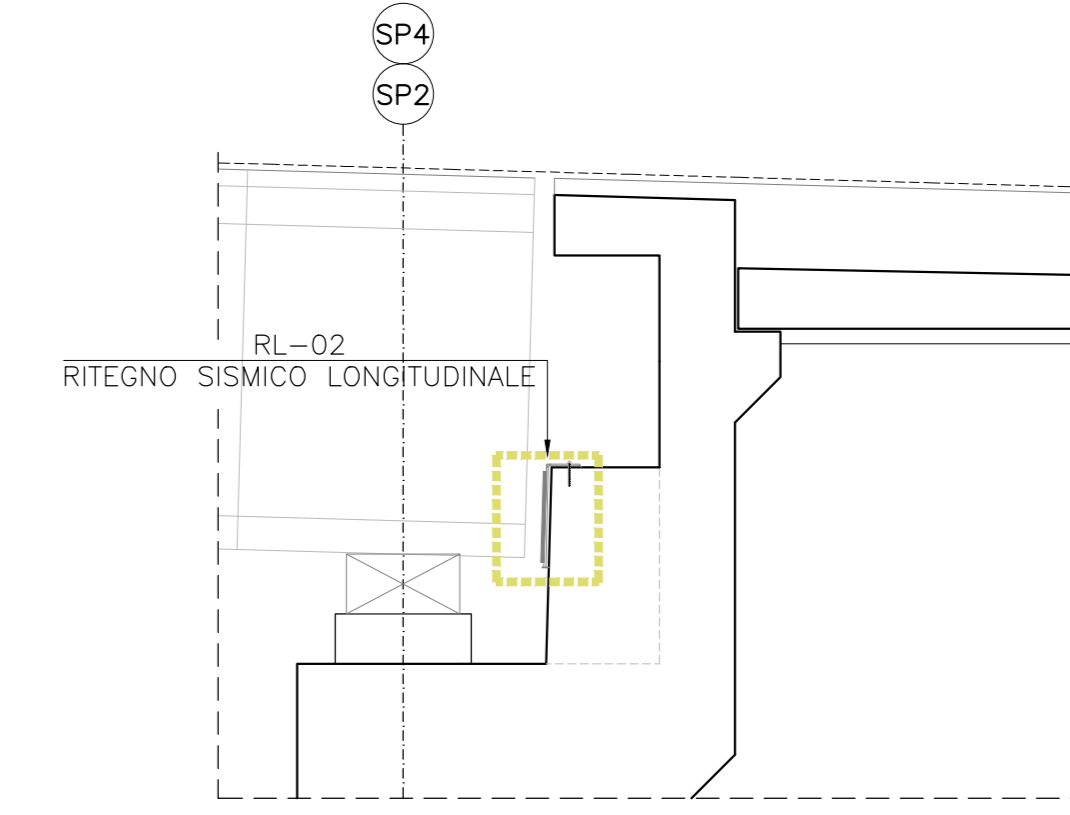
PIANTA CHIAVE
RITEGNI SISMICI



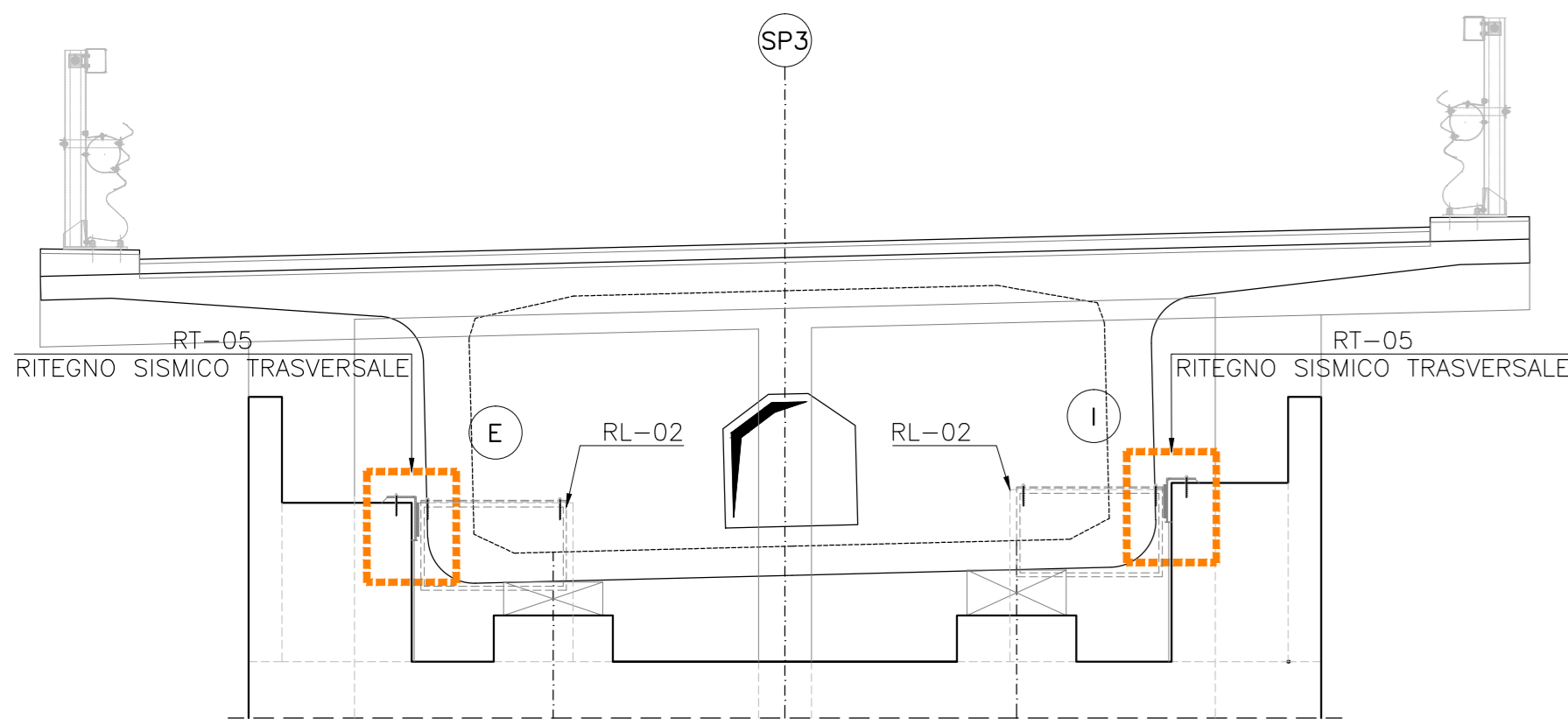
SEZIONE SPALLA SP1/SP3
IN ASSE RITEGNO SISMICO LONGITUDINALE



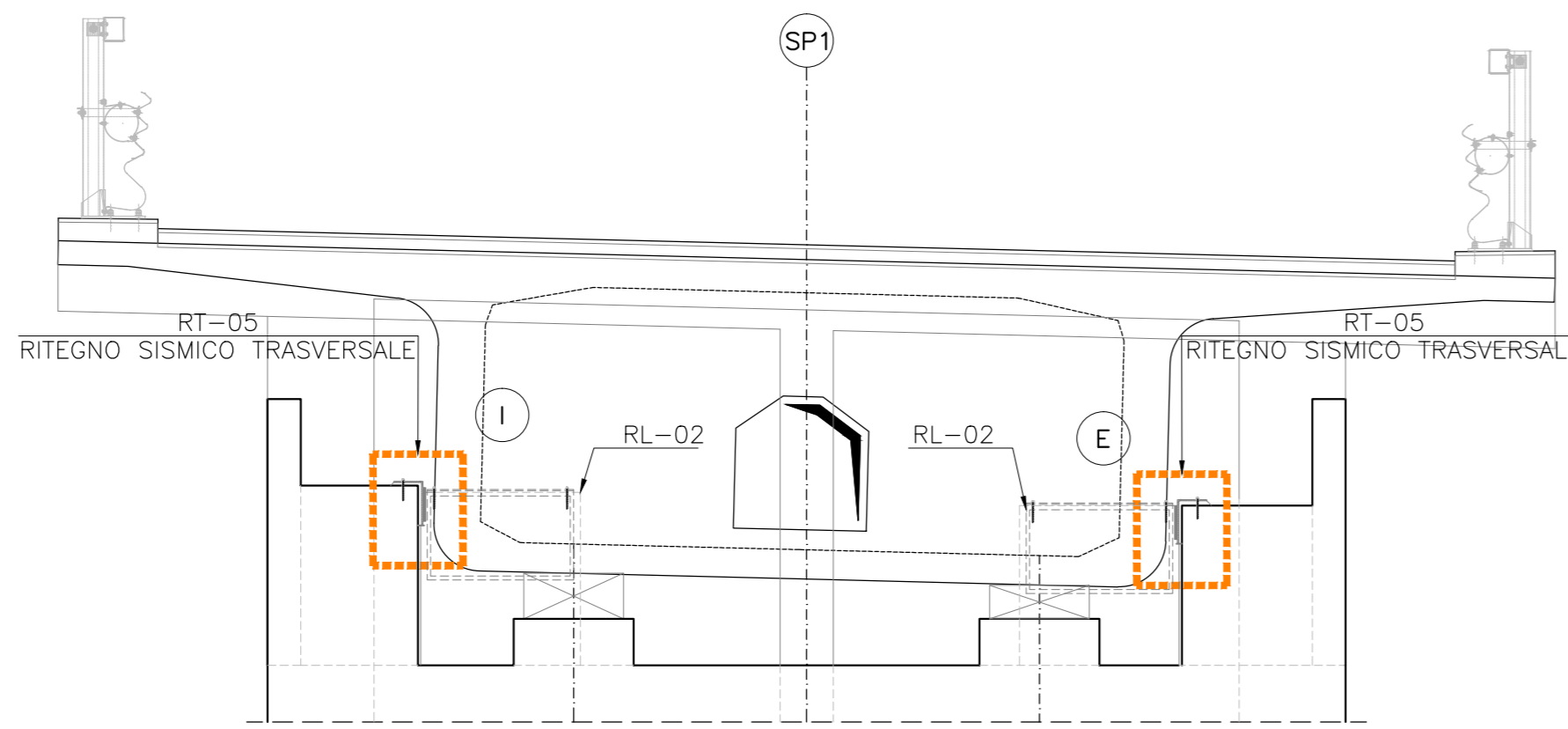
SEZIONE SPALLA SP2/SP4
IN ASSE RITEGNO SISMICO LONGITUDINALE



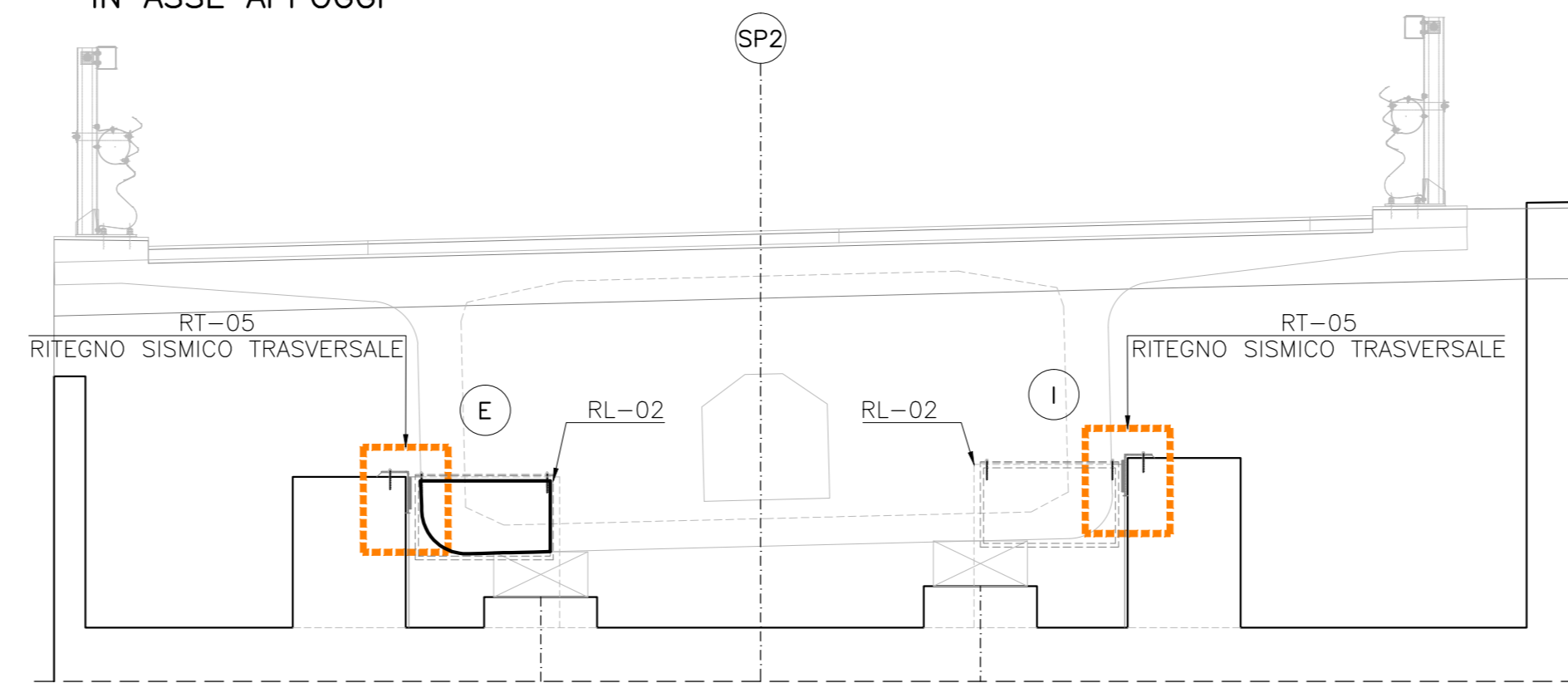
SEZIONE SPALLA S3
IN ASSE APPOGGI



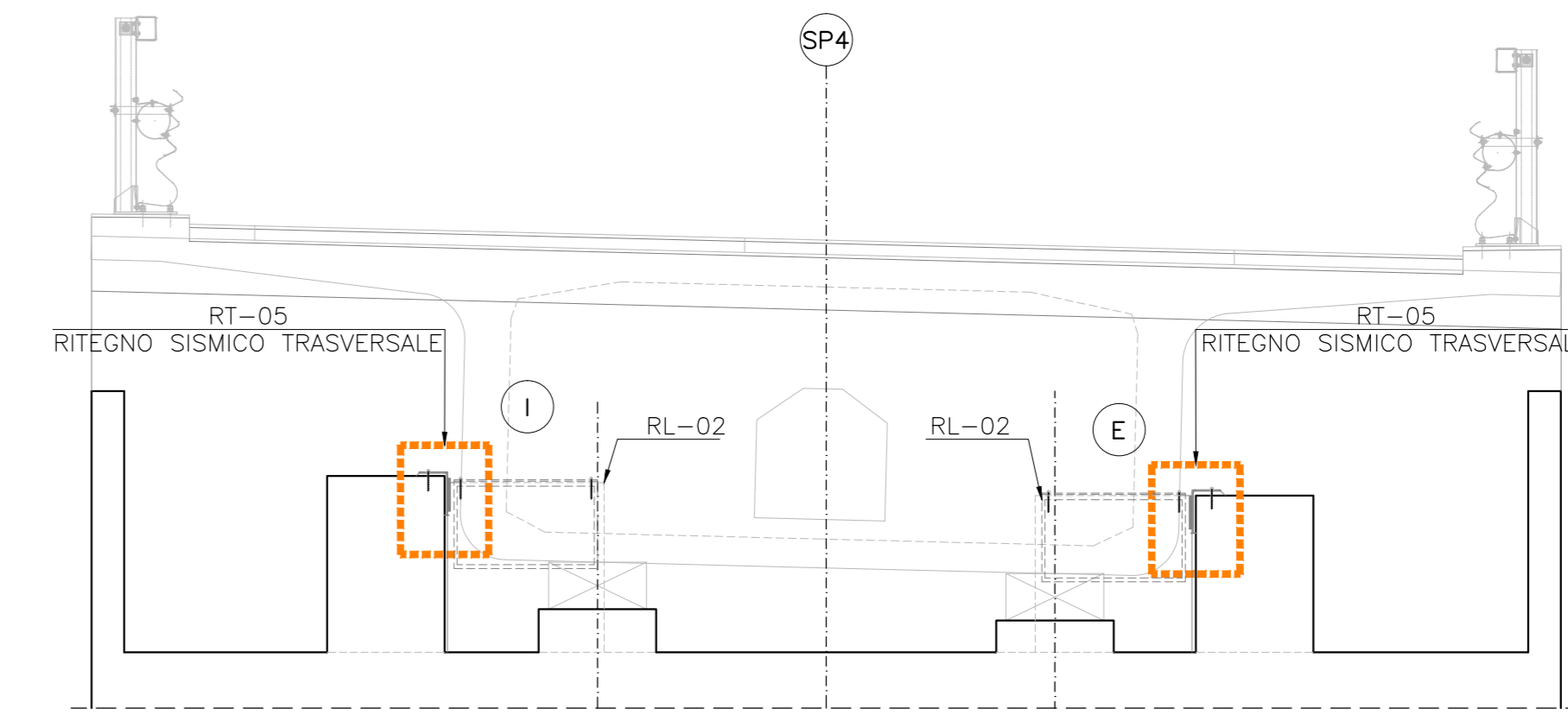
SEZIONE SPALLA S1
IN ASSE APPOGGI



SEZIONE SPALLA S2
IN ASSE APPOGGI



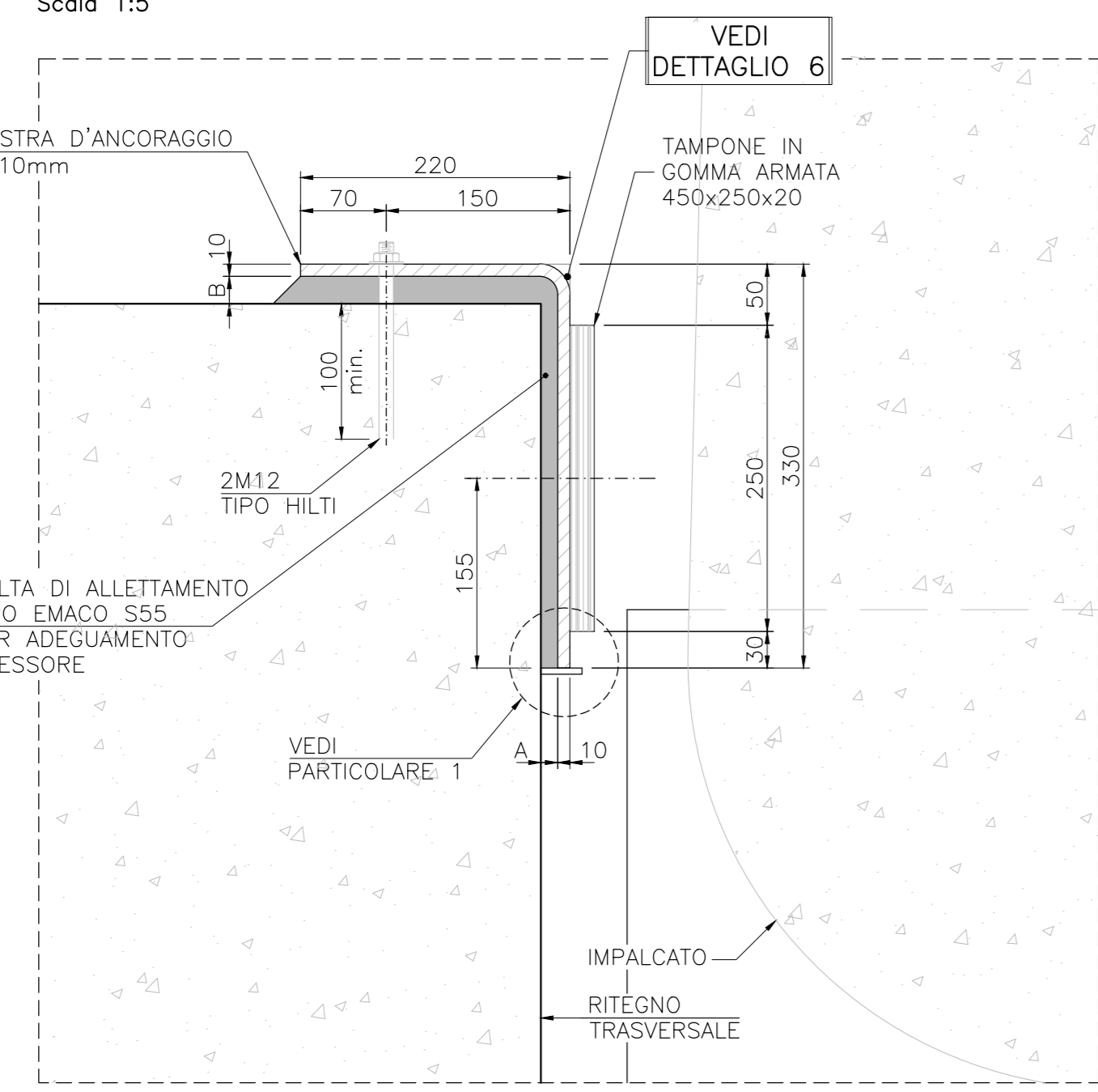
SEZIONE SPALLA S4
IN ASSE APPOGGI



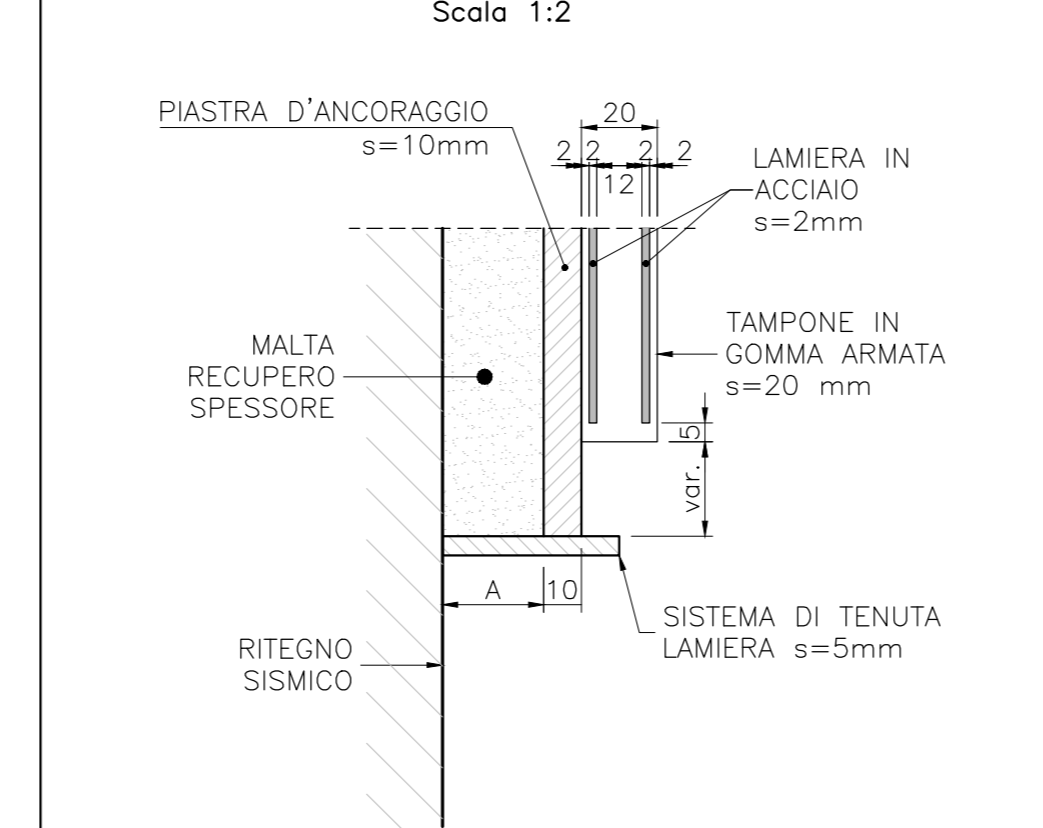
PIANTA CHIAVE
Scala 1:10000



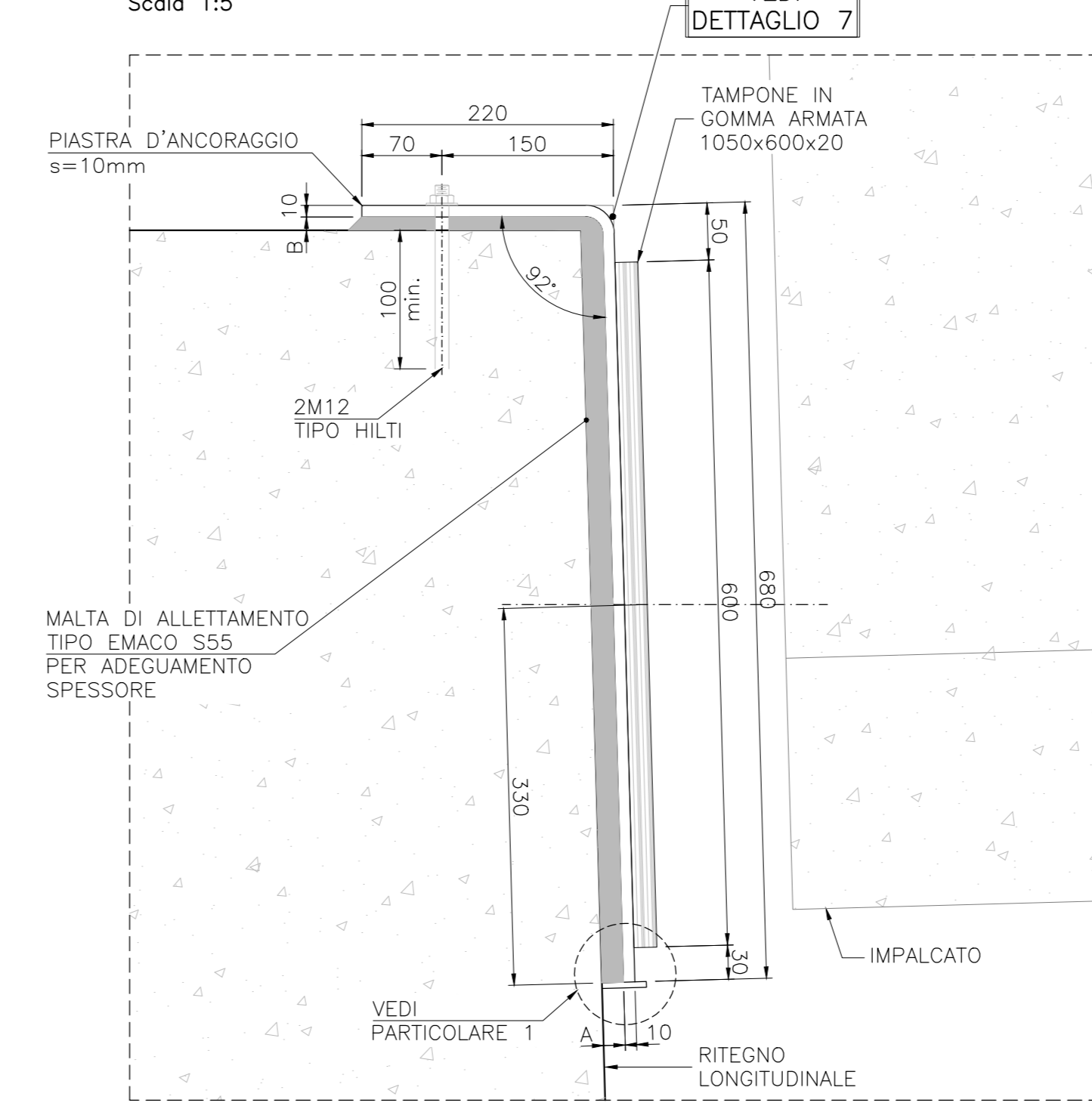
RT-05
RITEGNO TRASVERSALE SPALLE



PARTICOLARE 1



RL-02
RITEGNO LONGITUDINALE SPALLE



RITEGNO TRASVERSALE

SPESSORI MALTA		
EL.	A	B
SP1 (E)	24	35
SP2 (E)	20	35
SP3 (E)	24	35
SP4 (E)	20	35

RITEGNO LONGITUDINALE

SPESSORI MALTA		
EL.	A	B
SP1 (I)	28	25
SP2 (I)	15	25
SP3 (I)	28	25
SP4 (I)	15	25

RITEGNO LONGITUDINALE

SPESSORI MALTA		
EL.	A	B
SP1 (E)	16	9
SP2 (E)	21	9
SP3 (E)	16	9
SP4 (E)	21	9

RITEGNO LONGITUDINALE

SPESSORI MALTA		
EL.	A	B
SP1 (I)	19	12
SP2 (I)	24	12
SP3 (I)	19	12
SP4 (I)	24	12

(E) = ritegno esterno

(I) = ritegno interno

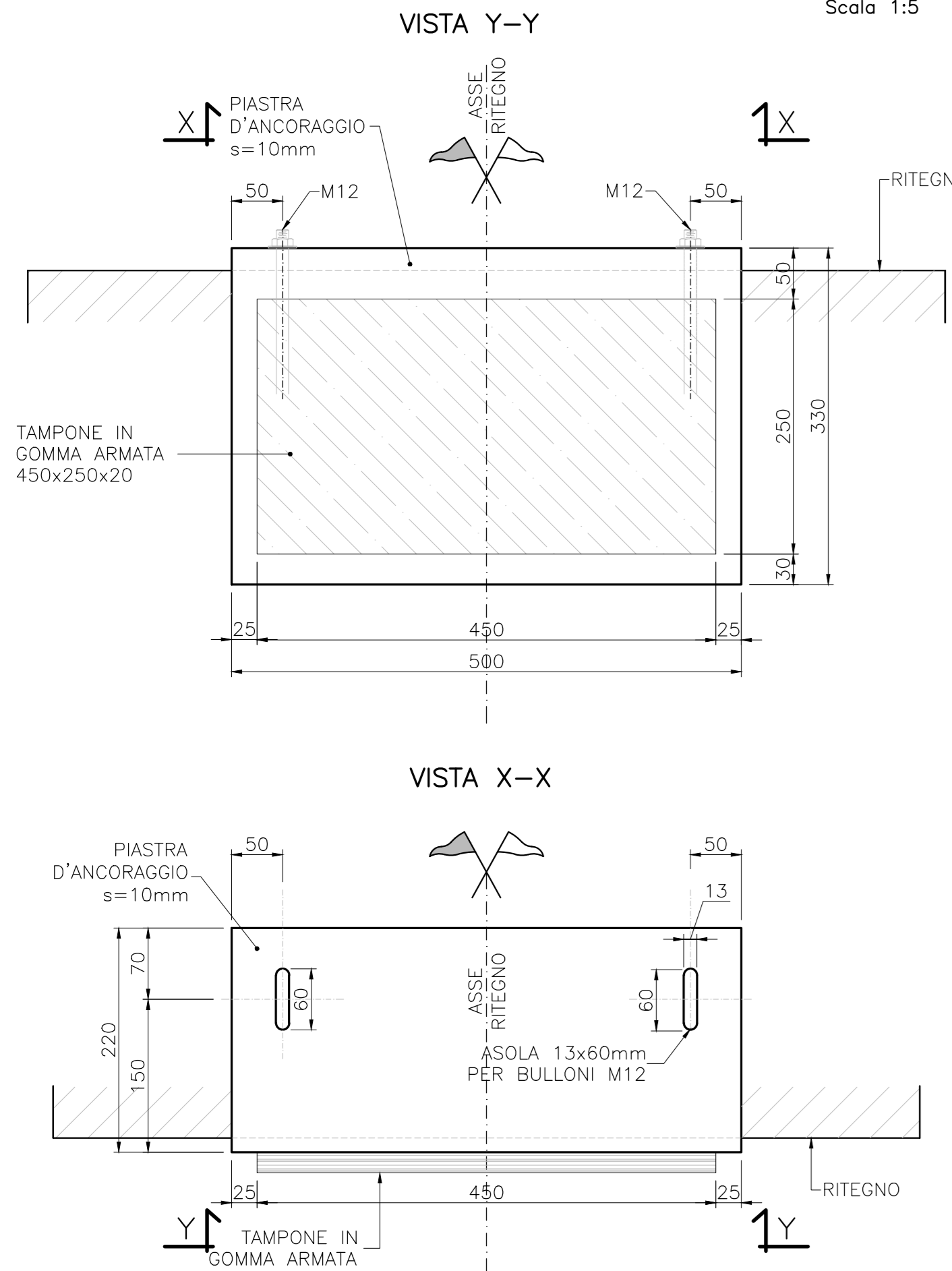
(E) = ritegno esterno

(I) = ritegno interno

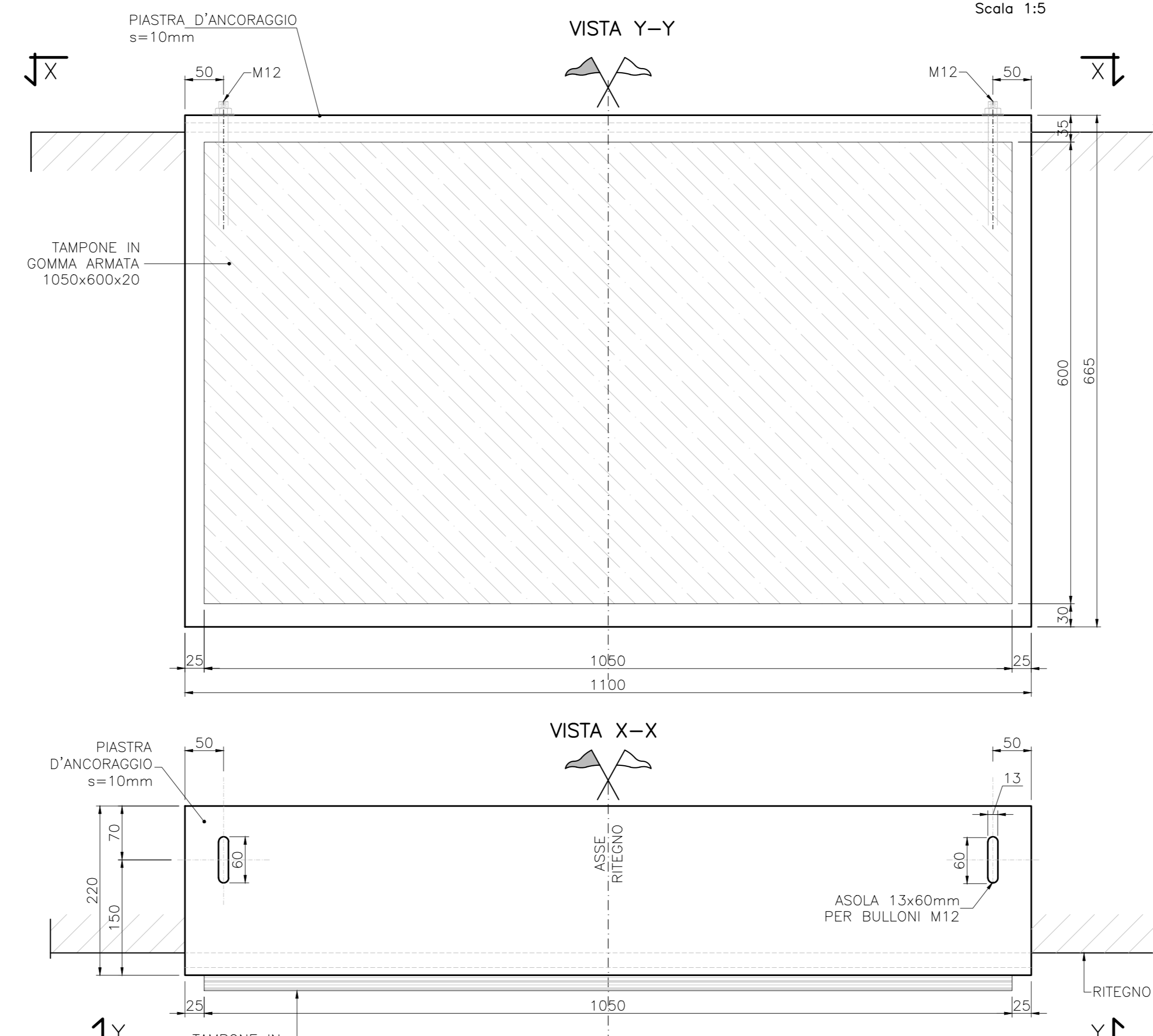
CARATTERISTICHE DEI MATERIALI

PER LE CARATTERISTICHE DEI MATERIALI RIFERIRSI ALLO SPECIFICO ELABORATO

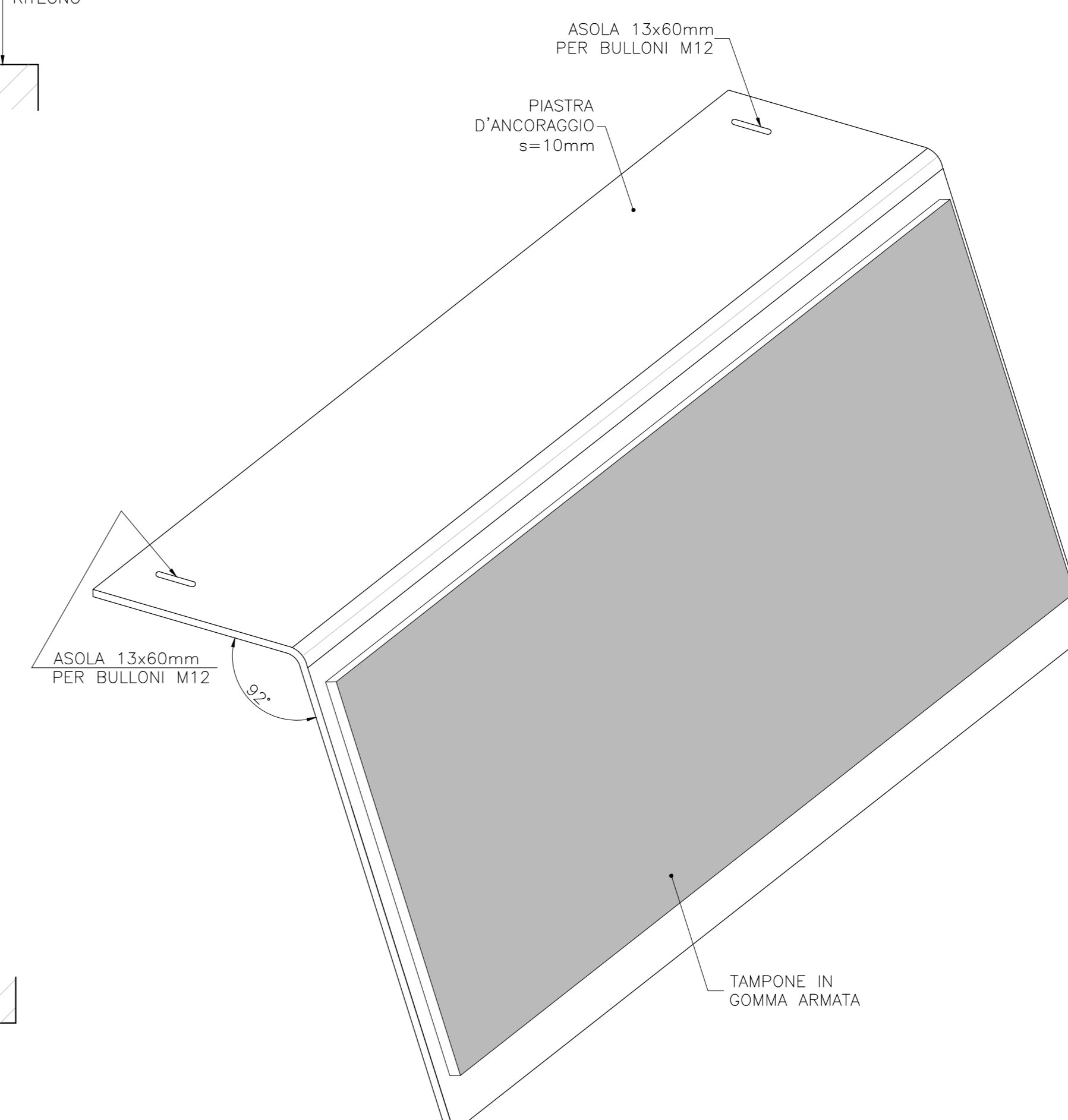
DETTAGLIO 5
Scala 1:5



DETTAGLIO 7
Scala 1:5



VISTA ASSONOMETRICA



S.S. 398 "Via Val di Cornia"
Bretella di collegamento tra l'Autostrada Tirrenica A12
e il Porto di Piombino
LOTTO 1 - Svincolo di Geodetica-Gagno

PROGETTO ESECUTIVO

COD. FI2

PROGETTAZIONE: ATI SINTAGMA - GGG - I&I&I&I IL RESPONSABILE DELL'INTEGRAZIONE DELLE PRESTAZIONI SPECIALISTICHE: Dott. Ing. Nando Granieri Ordine degli Ingegneri della Prov. di Perugia n° A351		IL GRUPPO DI PROGETTAZIONE: MANDATARIO: MANDANTI: Sintagma GEOTECNICA ICARIA Dott. Ing. N. Granieri Dott. Ing. G. Caracciolo Dott. Ing. V. Rotondi Dott. Arch. N. Granieri Dott. Ing. S. Scaroni Dott. Ing. E. Mariani Dott. Ing. F. Zuccheri Dott. Ing. A. Braccini Dott. Ing. U. Caracciolo Dott. Ing. G. Rotondi Dott. Ing. F. Zuccheri Dott. Ing. V. Di Gori Dott. Ing. G. Pavesi Dott. Ing. L. Scaroni Dott. Ing. F. Formisano Dott. Ing. G. Pavesi Dott. Ing. E. Scaroni Dott. Ing. E. Scaroni Dott. Ing. E. Scaroni Dott. Ing. L. Scaroni Dott. Ing. L. Scaroni Dott. Ing. F. Pambaloni Dott. Arch. N. Granieri	
IL COORDINATORE PER LA SICUREZZA IN FASE DI PROGETTAZIONE: Dott. Ing. Filippo Frattolozzo Ordine degli Ingegneri della Prov. di Perugia n° A3373		IL RESPONSABILE DELLA PRODUZIONE: Dott. Ing. Nando Granieri Ordine degli Ingegneri della Prov. di Perugia n° A351	
PROTOCOLLO	DATA	MARZO 2019	

OPERE D'ARTE MAGGIORI
VIADOTTO CORNIA 1 (ferrovia)
Ritegni sismici Tav. 3di3

CODICE PROGETTO	NUM. FILE	REVISIONE	SCALA
DPF112E1801	1801	A	Varie
CODICE ELAB. T00V101STRDC04			
A Emisione	E.Ricci E.Bertolotti A.Grandi	DATA REDATTO VERIFICATO APPROVATO	REVISIONE SCALA