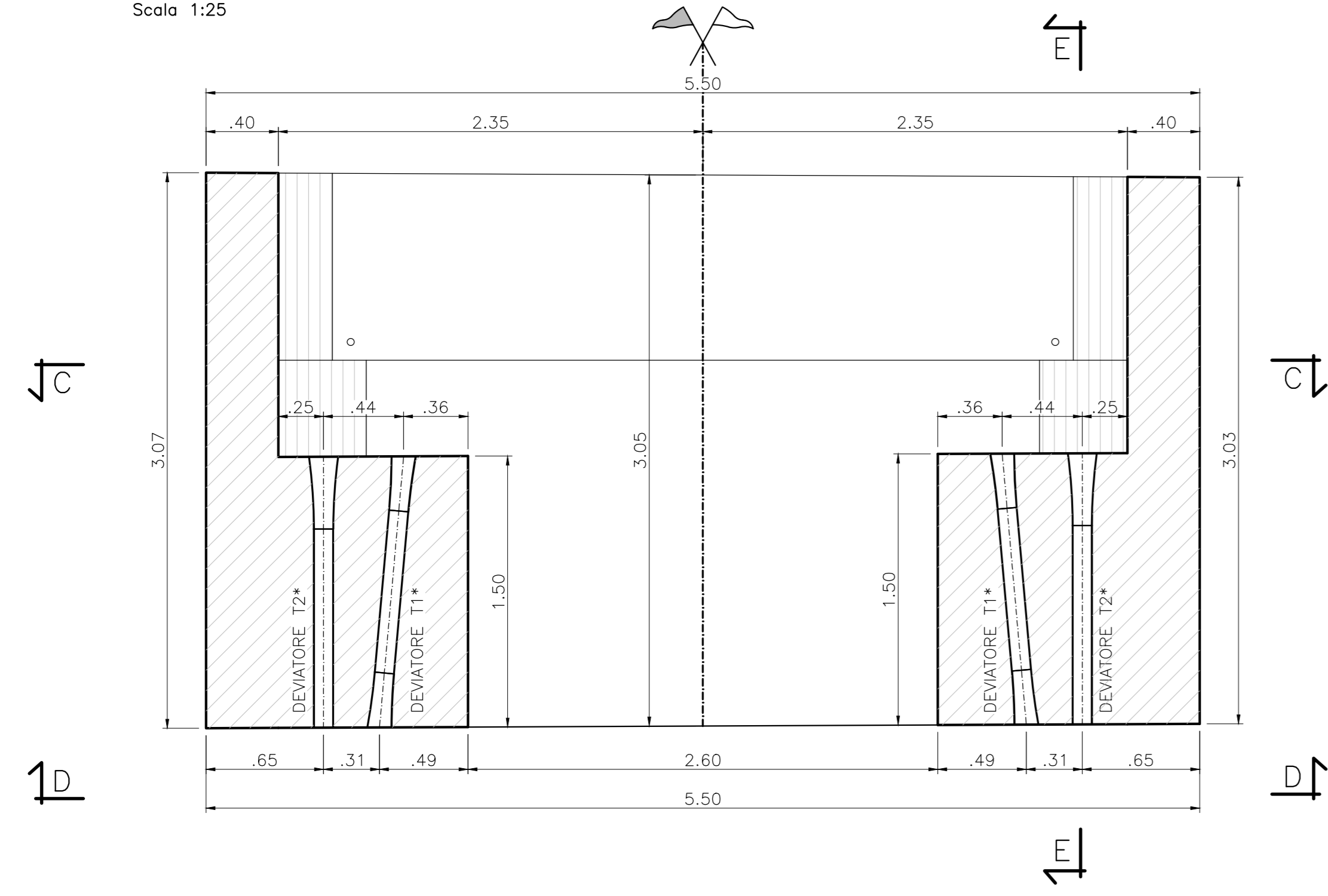
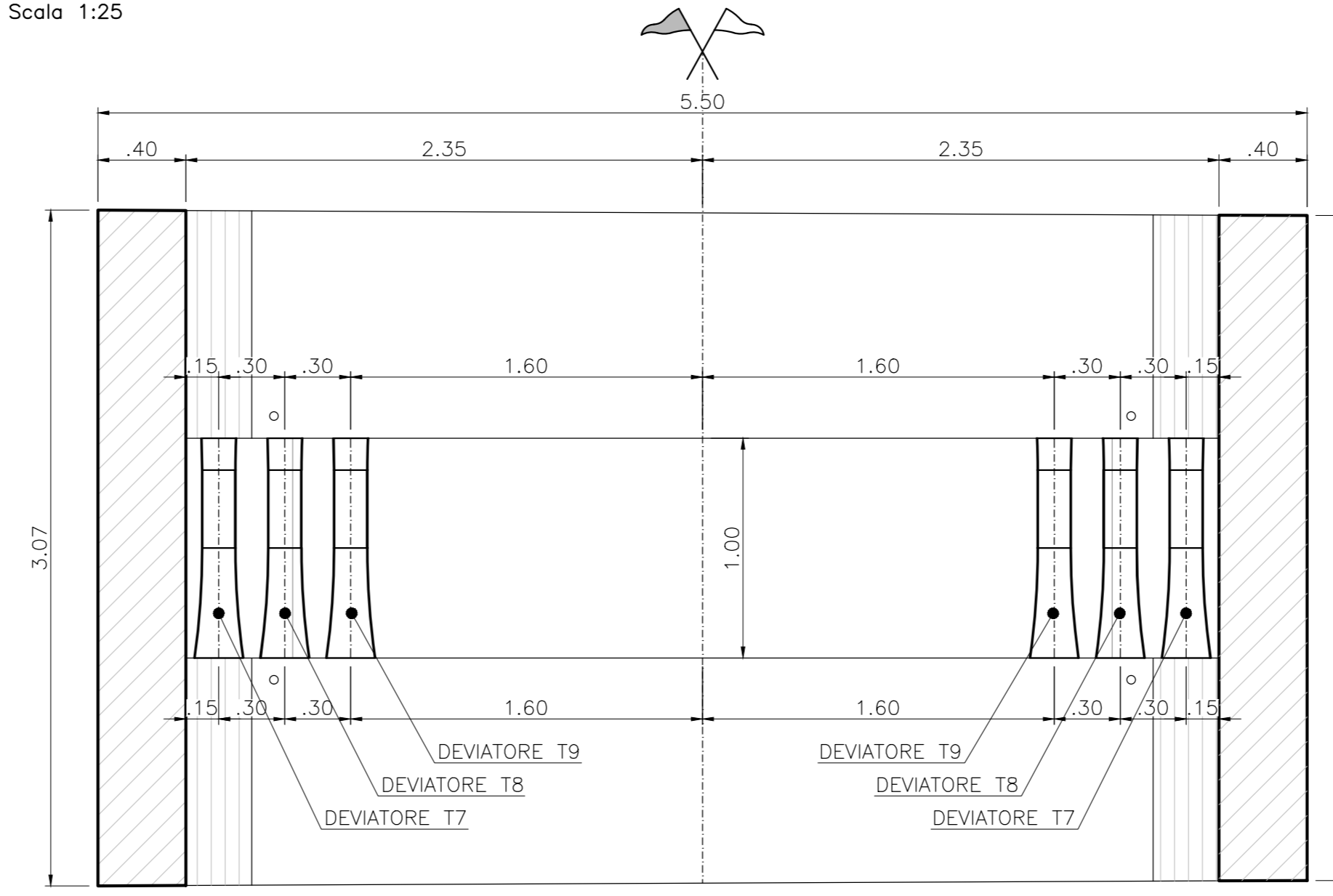


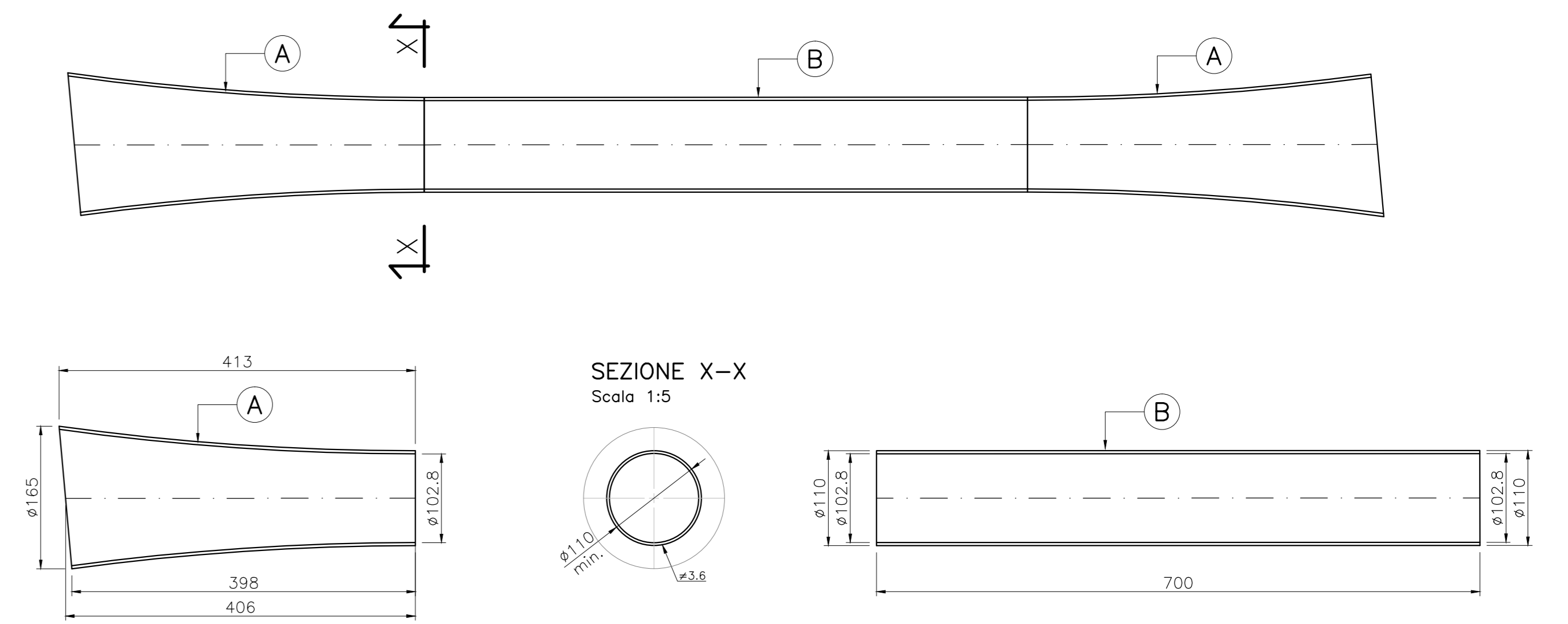
SEZIONE A-A
SEZIONE IN ASSE DEVIATORE
Scala 1:25



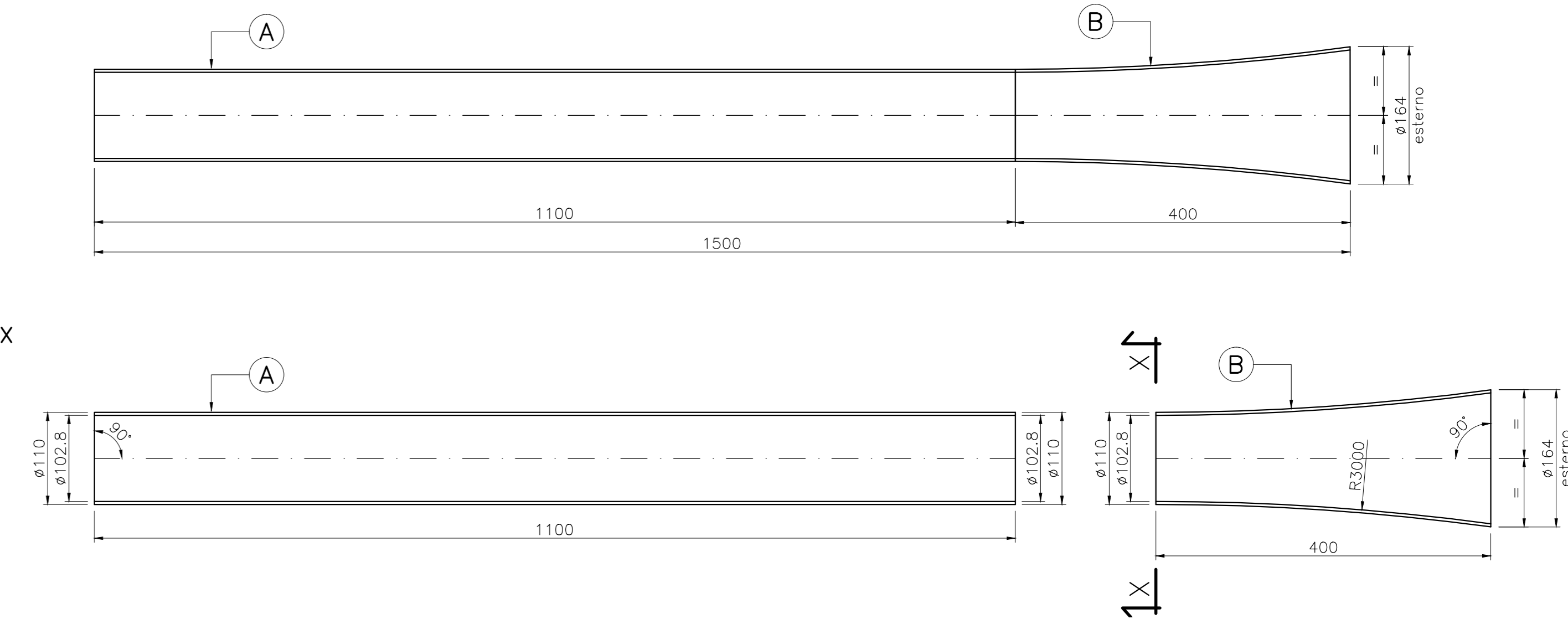
SEZIONE B-B
SEZIONE IN ASSE DEVIATORE
Scala 1:25



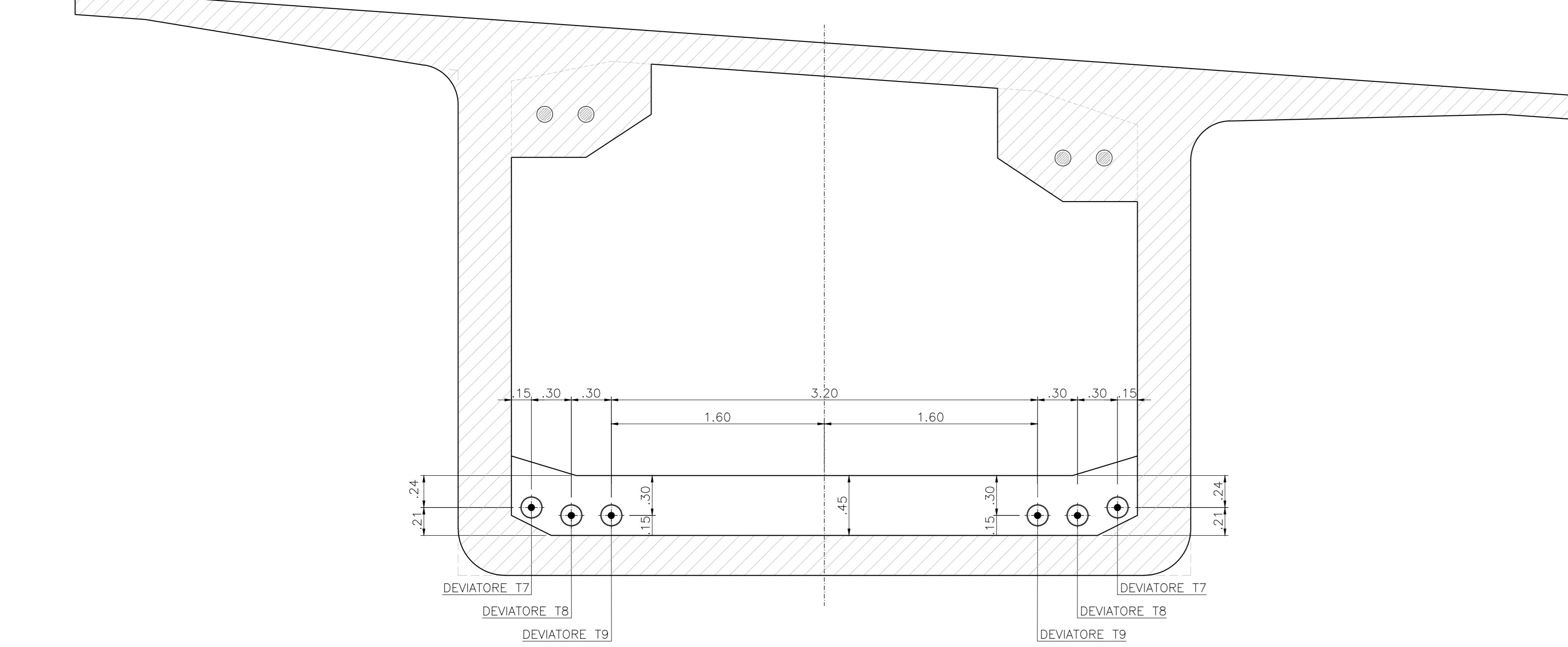
DEVIATORE T1*
VISTA IN PIANTA
Scala 1:5 - Misure in mm



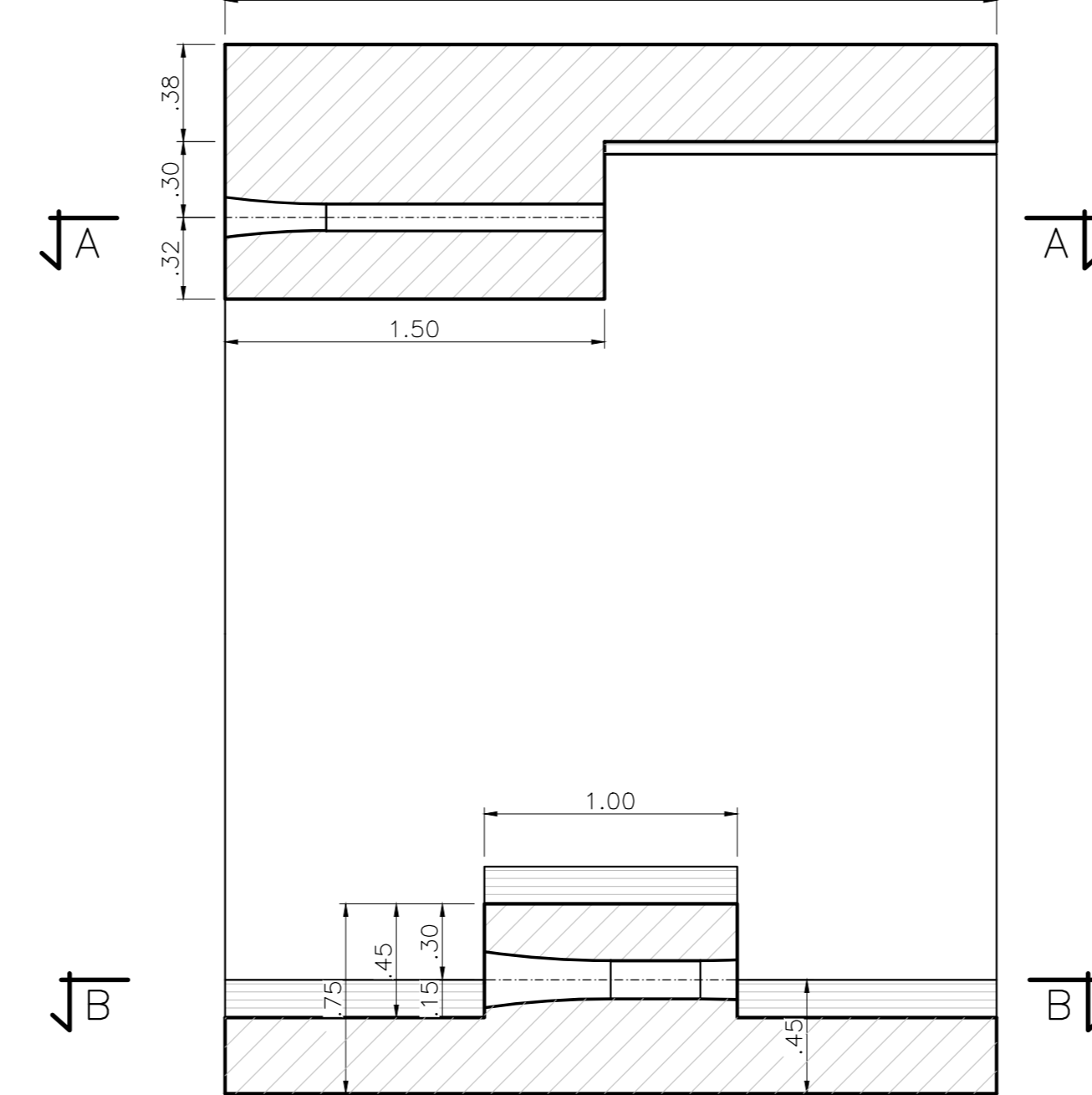
DEVIATORE T2*
VISTA IN PIANTA
Scala 1:5 - Misure in mm



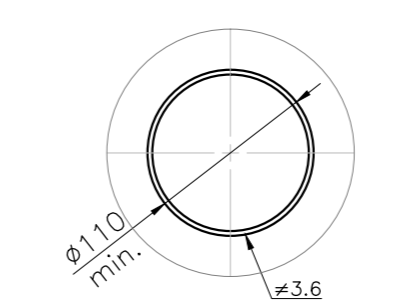
SEZIONE C-C
SEZIONE ANTERIORE
Scala 1:25



SEZIONE E-E
IN ASSE DEVIATORE
Scala 1:25



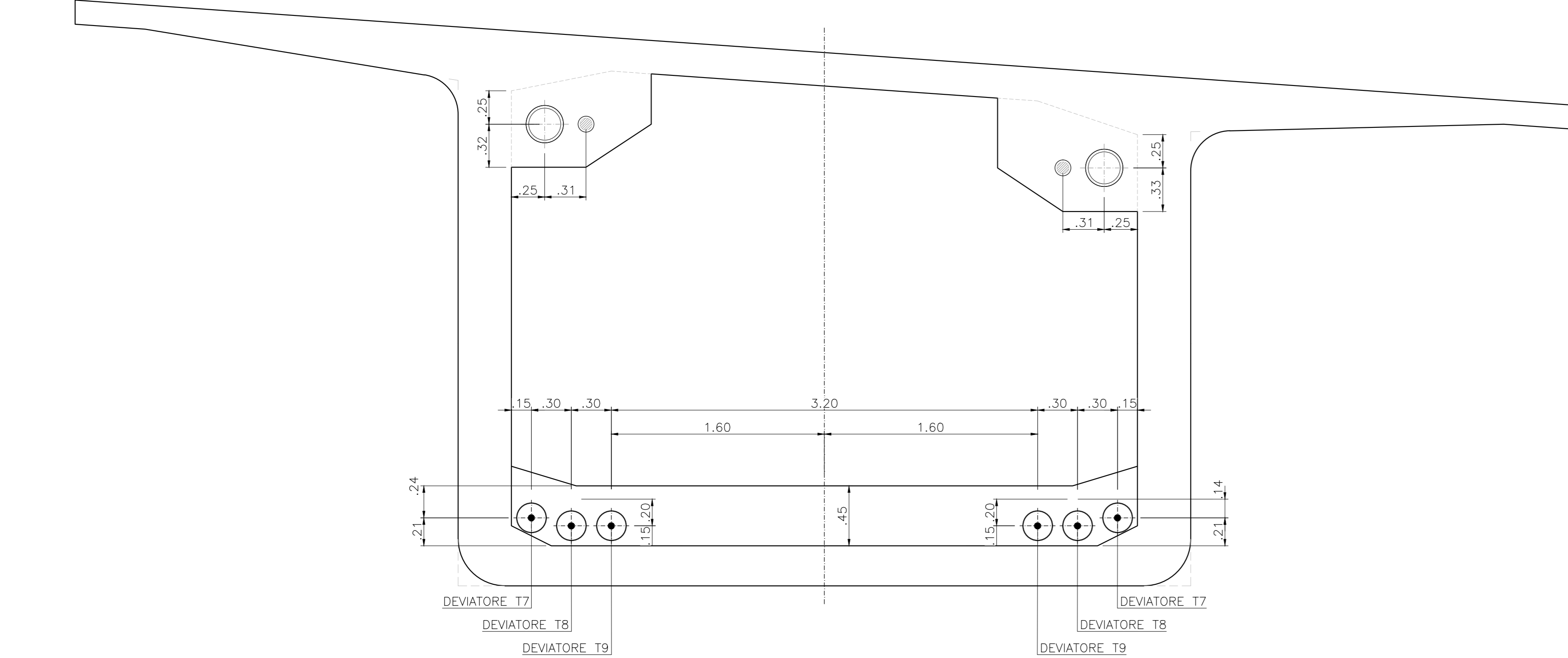
SEZIONE X-X
Scala 1:5



CARATTERISTICHE DEI MATERIALI
PER LE CARATTERISTICHE DEI MATERIALI RIFERIRSI ALL' ELABORATO:
"T00-EG00-STR-DC01-A - Caratteristiche materiali e prescrizioni"

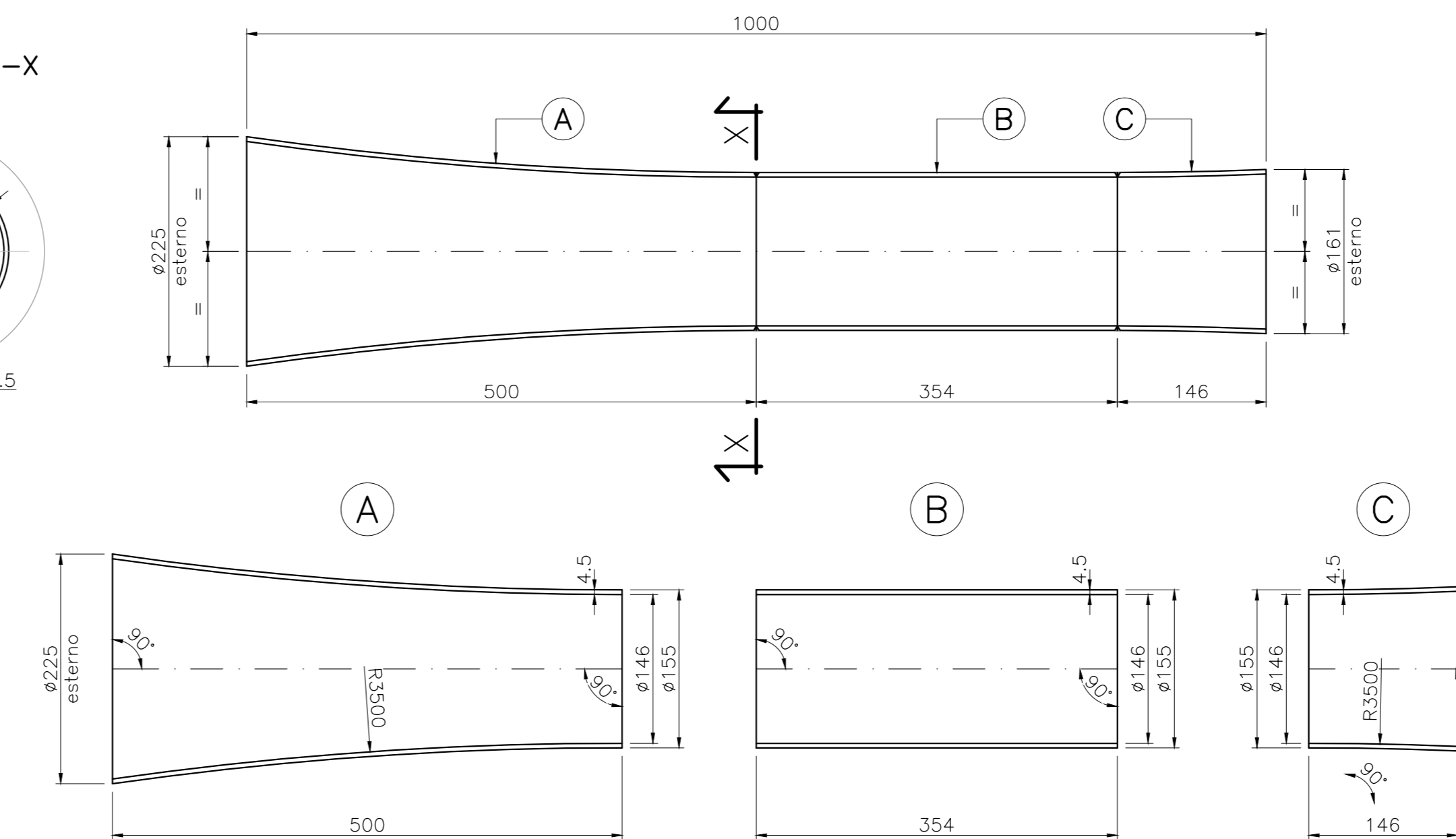
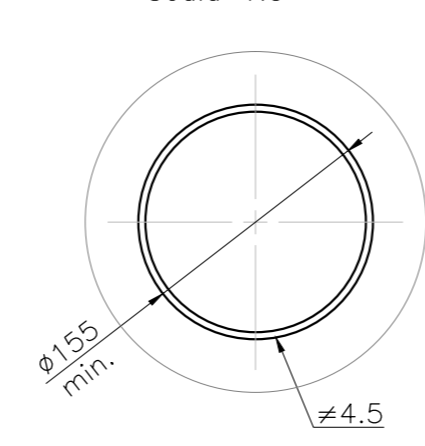
NOTE
- I FORI PER ANCORAGGIO CASSEFORME, RULLIERE E CARRELLONI SARANNO DETTAGLIATI IN FASE DI FORNITURA DEL CASSEFO.
- POSIZIONE E GEOMETRIA DI BLOCCHI DI ANCORAGGIO E DEVIATORI DETTAGLIATI IN CARPENTERIA FA RIFERIMENTO AI CONCI DI IMPALCATO DELLA META LATO NORD. GLI STESSI RISULTANO ROTATI PLANIMETRICAMENTE DI 180° NEI CONCI DI IMPALCATO DELLA META LATO SUD

VISTA D-D
SEZIONE POSTERIORE
Scala 1:25



DEVIATORE T7, T8, T9
VISTA IN PIANTA
Scala 1:5 - Misure in mm

SEZIONE X-X
Scala 1:5



Sanas GRUPPO FS ITALIANE **90** Direzione Progettazione e Realizzazione Lavori

S.S. 398 "Via Val di Cornia"
Bretella di collegamento tra l'Autostrada Tirrenica A12 e il Porto di Piombino
LOTTO 1 - Svincolo di Geodetica-Gagno

PROGETTO ESECUTIVO COD. **FI2**

PROGETTAZIONE: ANI SINTAGMA - GEOG - IERINA

IL RESPONSABILE DELL'INTEGRAZIONE DELLE PRESTAZIONI SPECIALISTICHE: MANDATARIA: **Sintagma** **GEOTECNICAL** **ICARIA**
Dot. Ing. Nando Granieri **GRUPPO DI PROGETTAZIONE**
Dot. Ing. Nando Granieri **MANDATARIO**
Ordine degli Ingegneri della Prov. di Perugia n° 4351

IL PROGETTISTA: **Sanas**
Dot. Ing. Luca Nani **Dot. Ing. N. Granieri** **Dot. Ing. G. Caraccioli** **Dot. Ing. V. Rotatori**
Ordine degli Ingegneri della Prov. di Perugia n° 4349 **Dot. Ing. S. Scaroni** **Dot. Ing. G. Marone**
Dot. Ing. F. Zuccheri **Dot. Ing. A. Bracchi** **Dot. Ing. V. Di Gori** **Dot. Ing. G. Pavesi**
Dot. Ing. F. Zuccheri **Dot. Ing. C. Consoni** **Dot. Ing. G. Pavesi** **Dot. Ing. G. Pavesi**
Dot. Ing. G. Consoni **Dot. Ing. F. Domini** **Geom. G. Sgarbi**

IL GEOLOGO:
Dot. Ing. E. Scaroni **Dot. Ing. E. Scaroni**
Dot. Geol. Giorgio Conquagnoli **Dot. Ing. E. Scaroni**
Ordine dei Geologi della Regione Umbria n°108 **Dot. Ing. L. Dielli**
Dot. Ing. L. Dielli **Dot. Ing. F. Pampaloni**
Dot. Ing. F. Pampaloni **Dot. Ing. Antonio Scalimandre**

IL COORDINATORE PER LA SICUREZZA IN FASE DI PROGETTAZIONE:
Dot. Ing. Filippo Ambrogi **Dot. Ing. Filippo Ambrogi**
Ordine degli Ingegneri della Prov. di Perugia n° 4373

PROTOCOLLO DATA MARZO 2019

OPERE D'ARTE MAGGIORI
VIADOTTO CORNIA 2 (ferrovia)
Carpenteria concio tipo A2 Tav. 2di2

CODICE PROGETTO	UV. PROJ.	N. PROJ.	NOME FILE	REVISIONE	SCALA:
DPF112E	1801		T00-VI02-STR-CP12	A	1:25/1:5
			ELAB. T00VI02STRCP12		

REV.	DESCRIZIONE	DATA	REDATTO	VERIFICATO	APPROVATO
A	Emissione		E.Rizzi	E.Bertolotti	N.Granieri