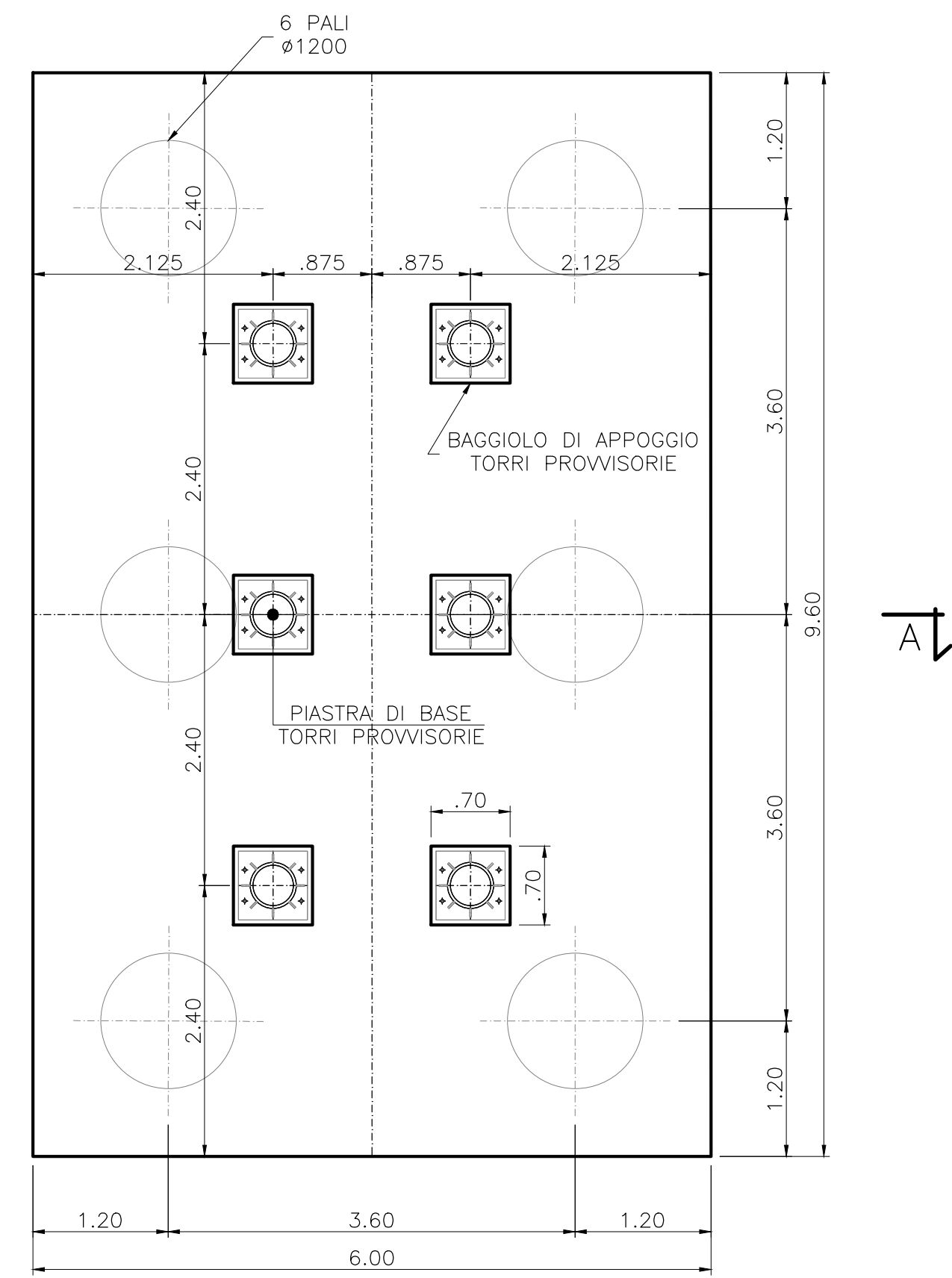
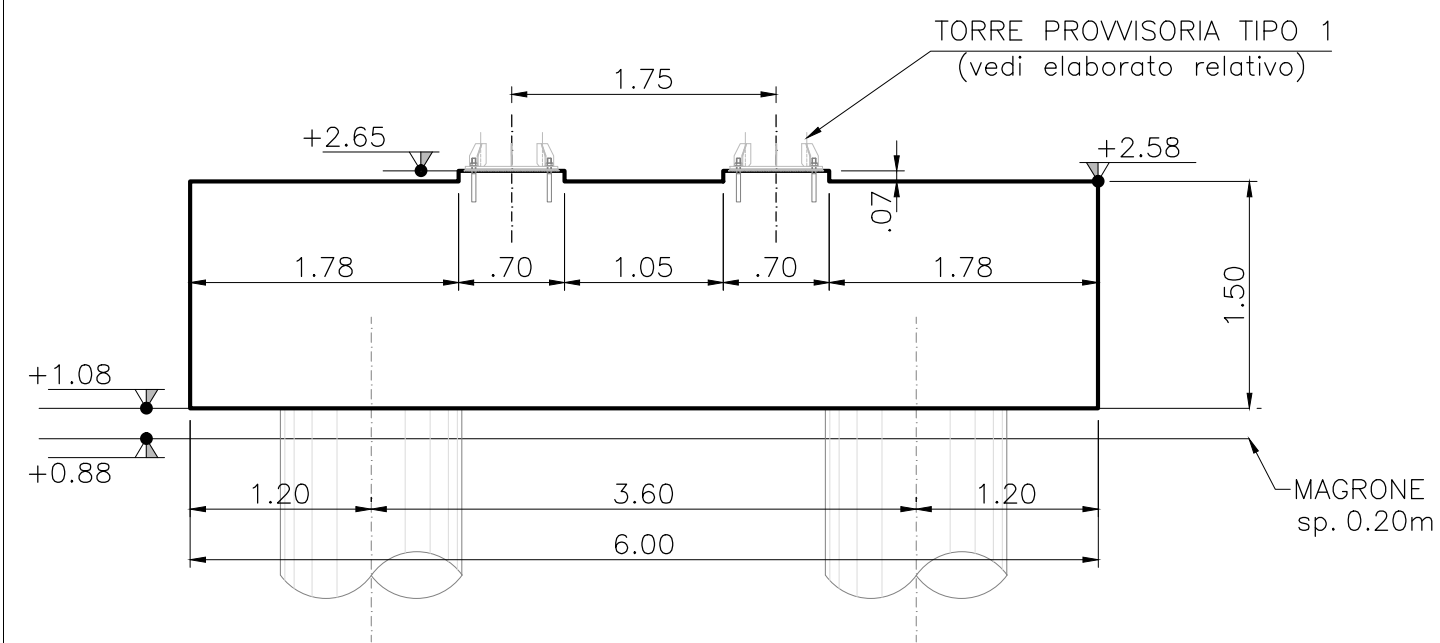


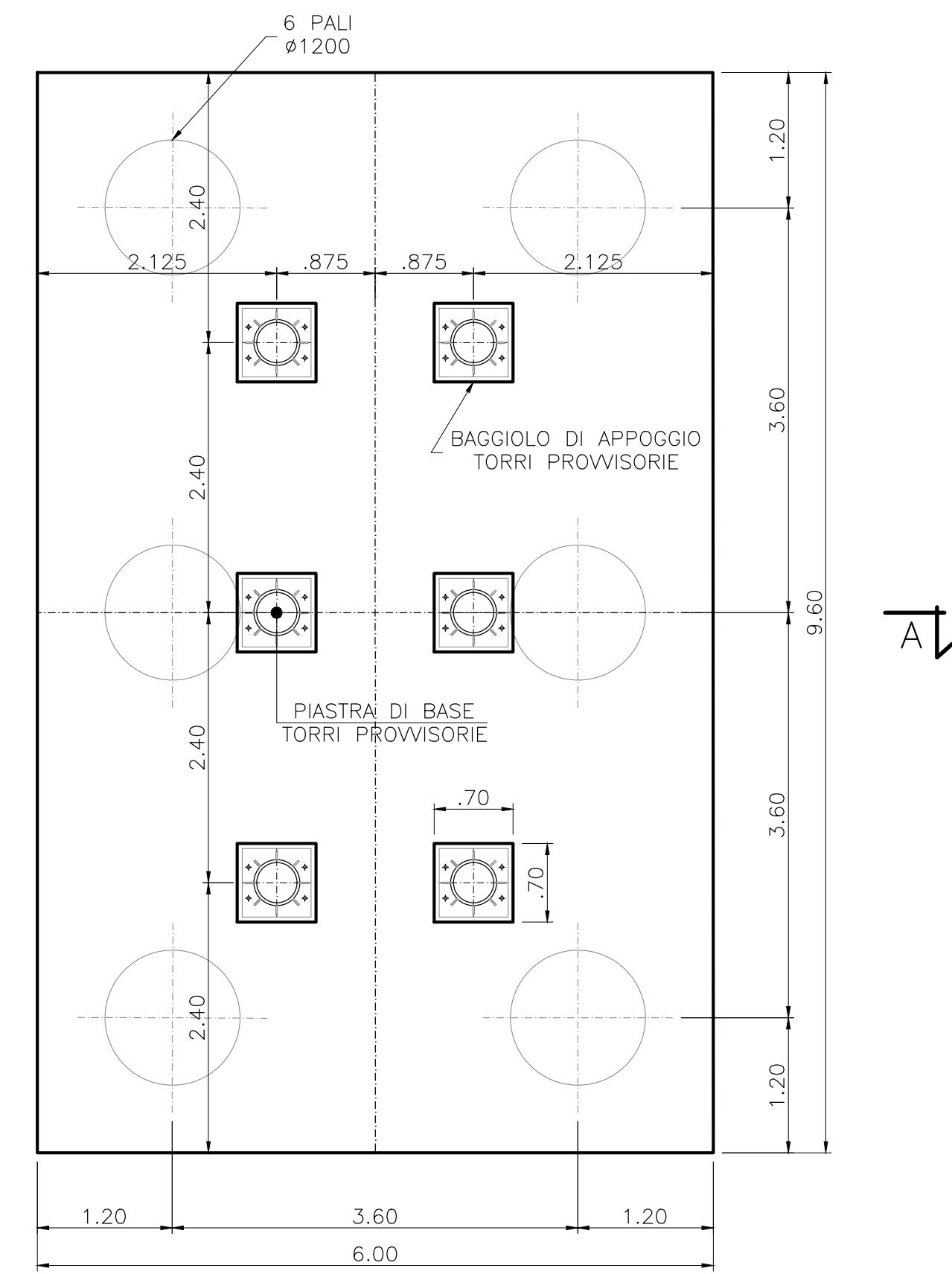
PLANIMETRIA FT-1
Fondazione torri provvisorie
Scala 1:50



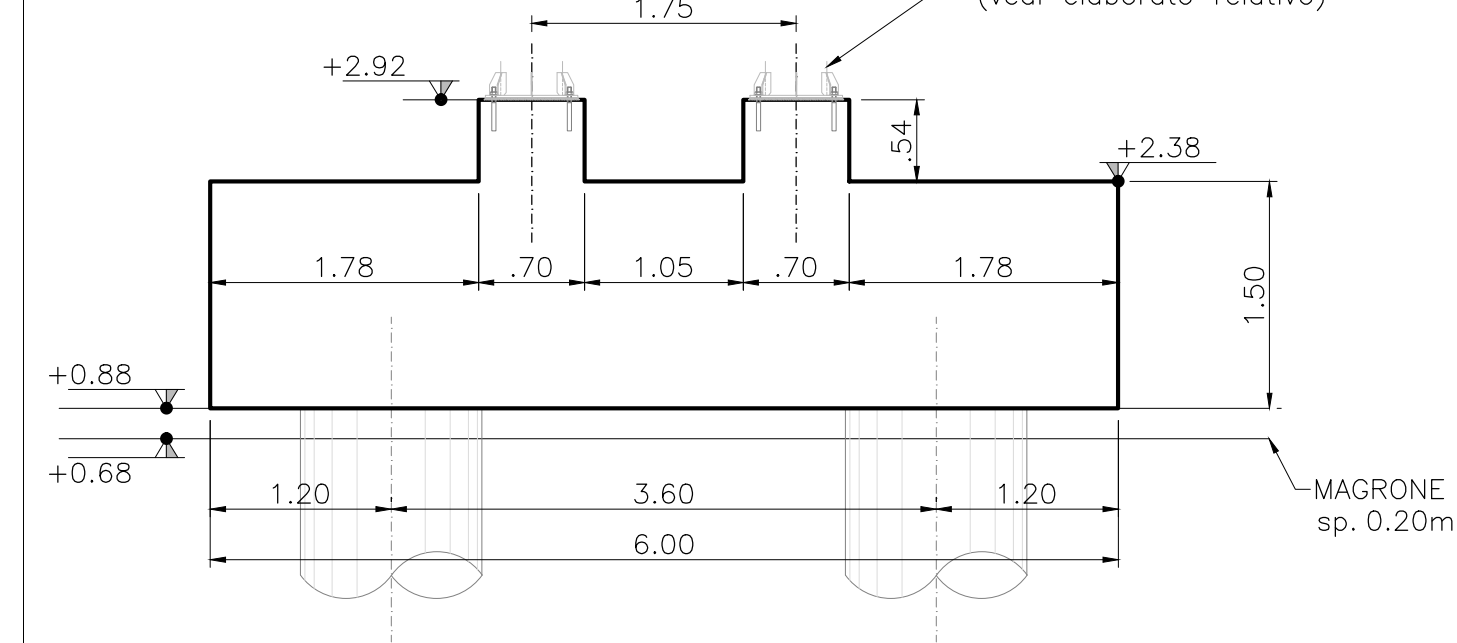
SEZIONE A-A
Scala 1:50



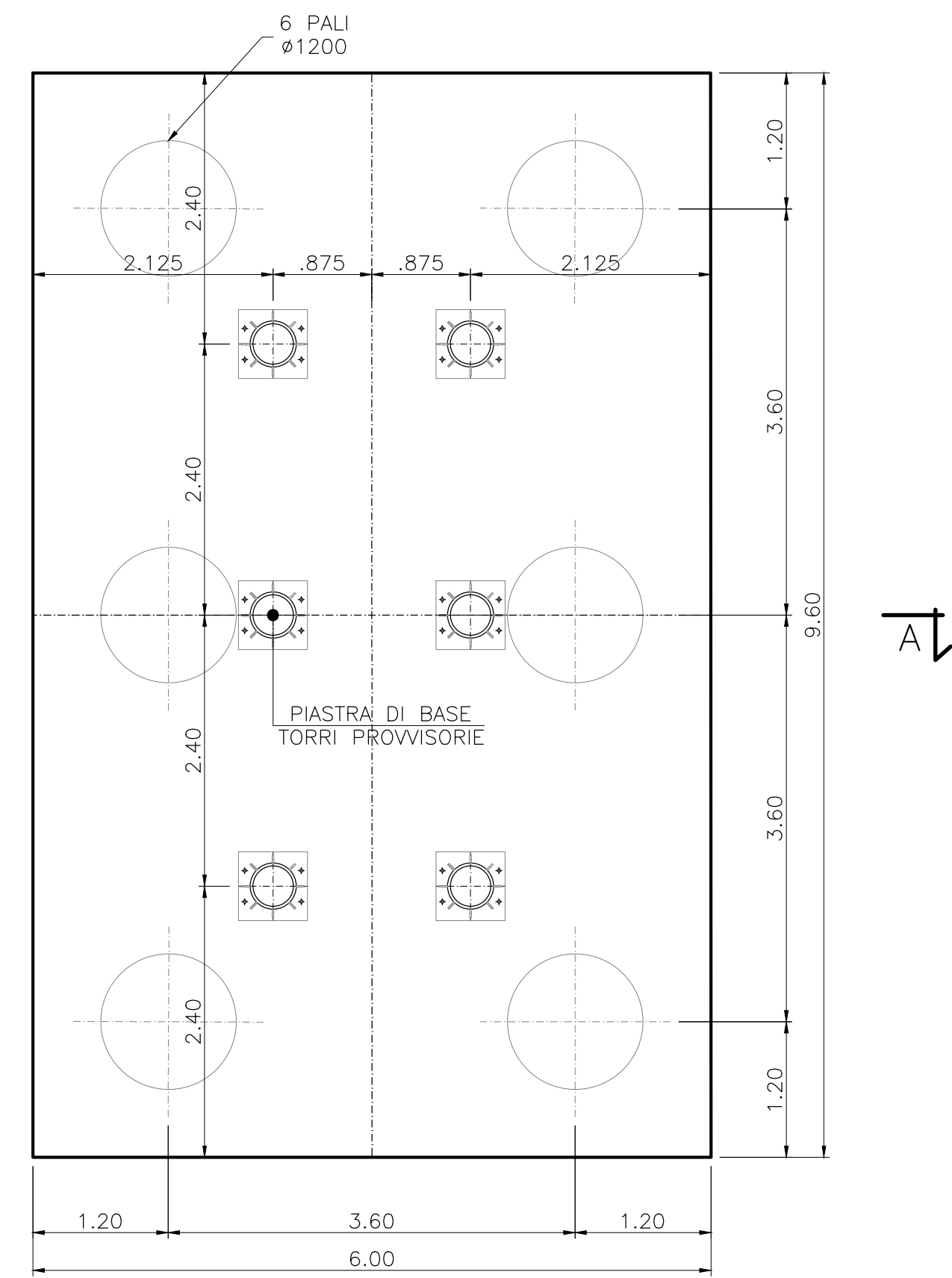
PLANIMETRIA FT-2
Fondazione torri provvisorie
Scala 1:50



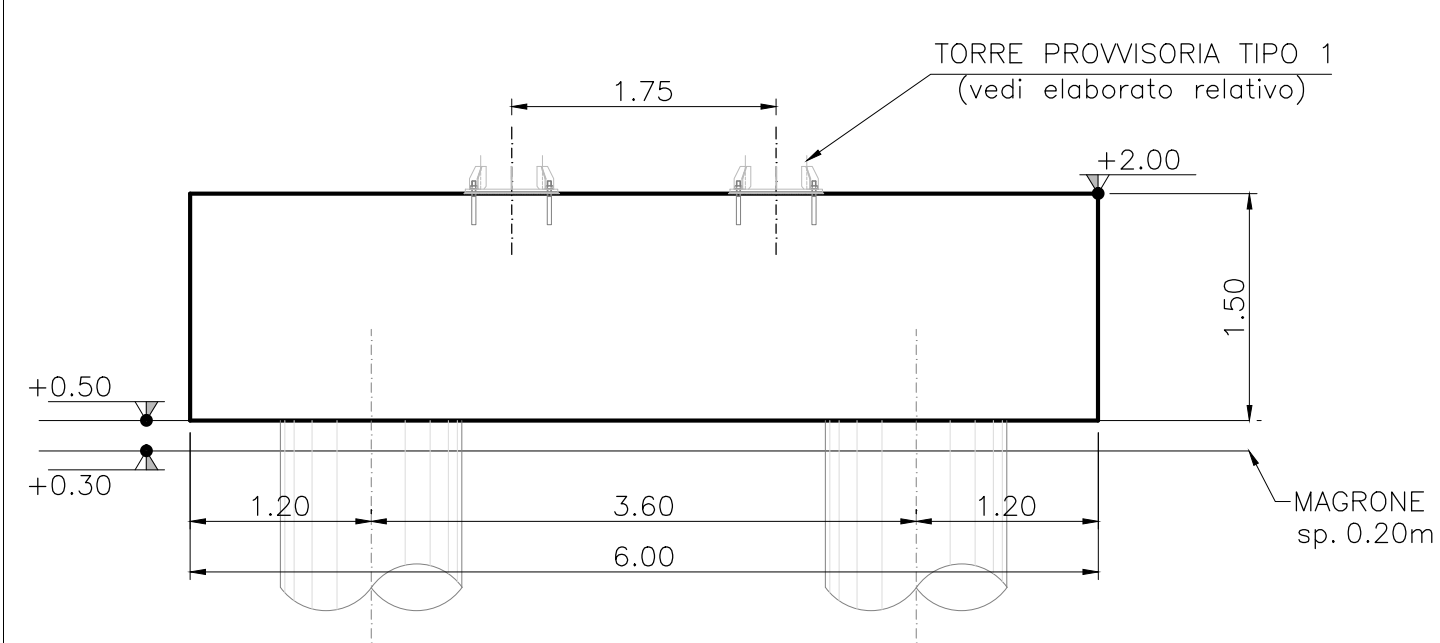
SEZIONE A-A
Scala 1:50



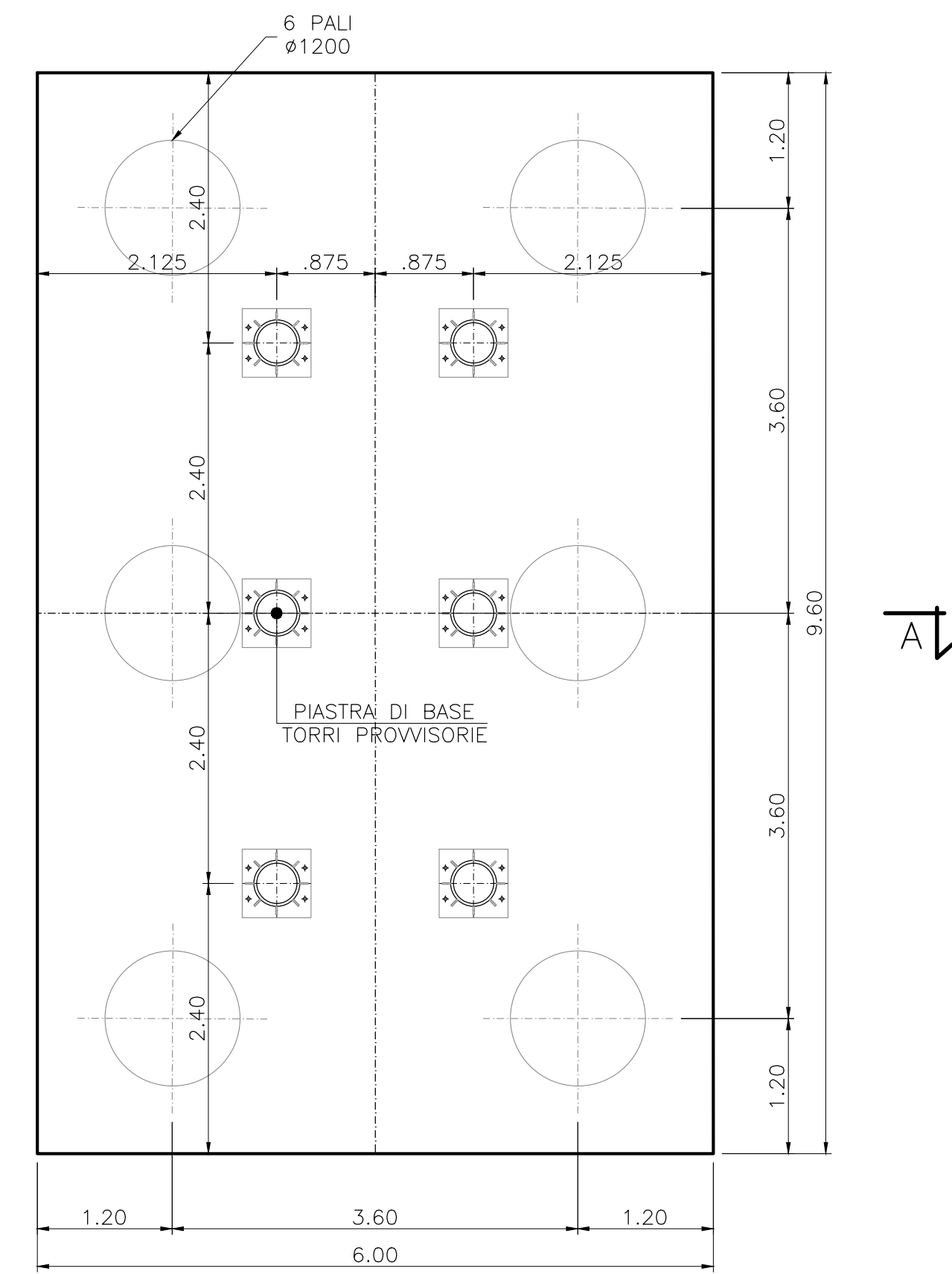
PLANIMETRIA FT-3
Fondazione torri provvisorie
Scala 1:50



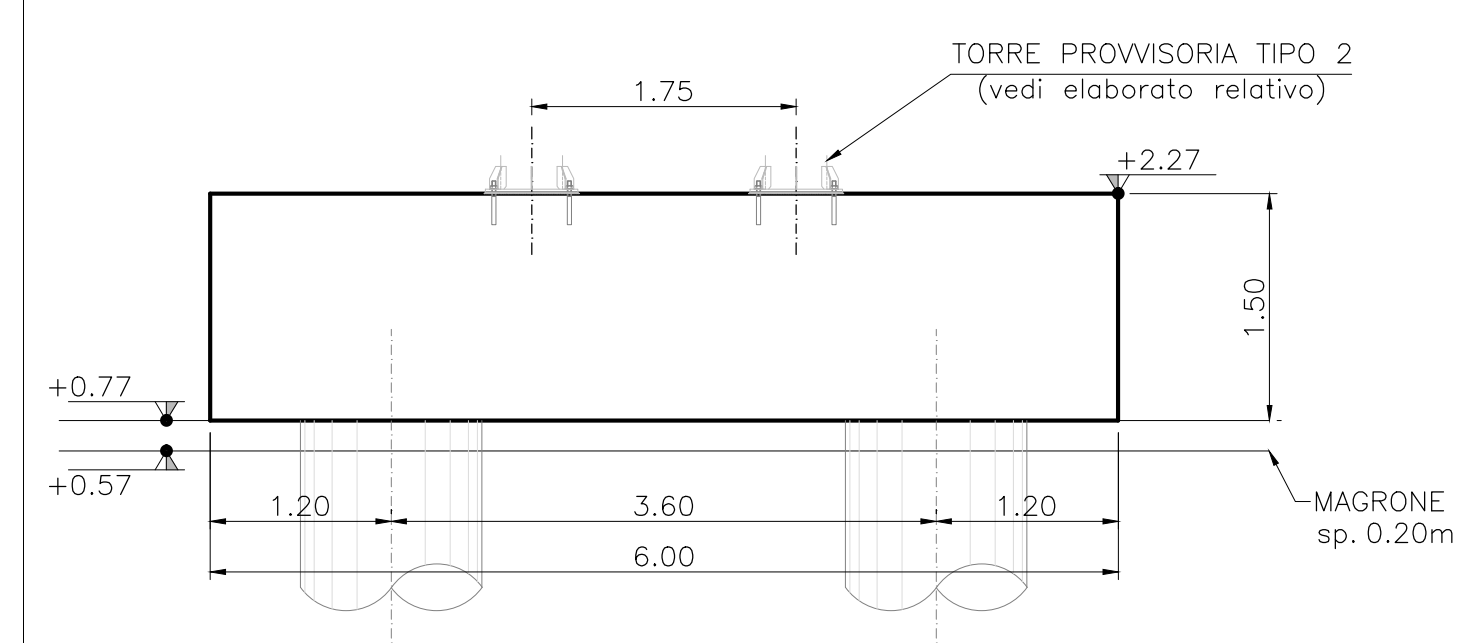
SEZIONE A-A
Scala 1:50



PLANIMETRIA FT-4
Fondazione torri provvisorie
Scala 1:50



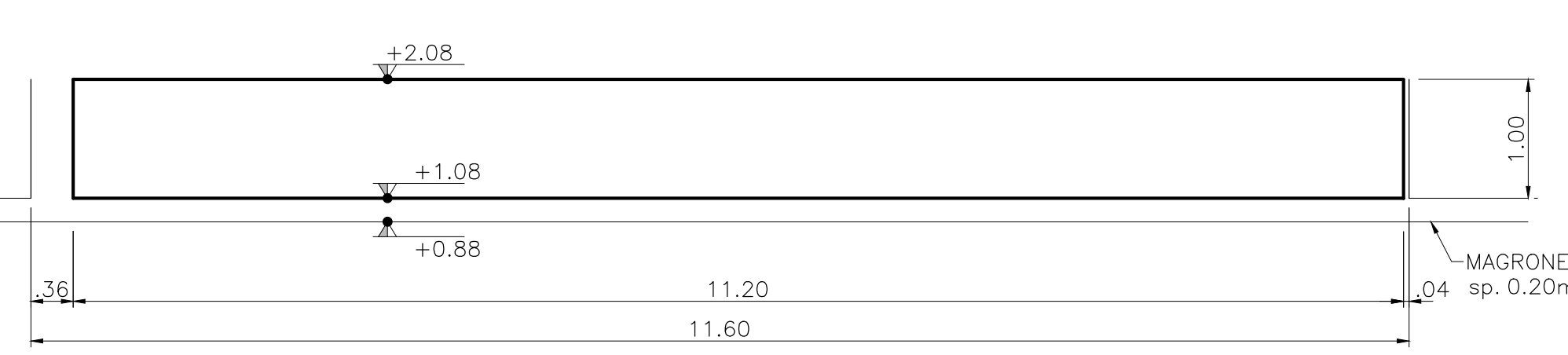
SEZIONE A-A
Scala 1:50



PLANIMETRIA FS-1
Fondazione sostegni provvisori
Scala 1:50



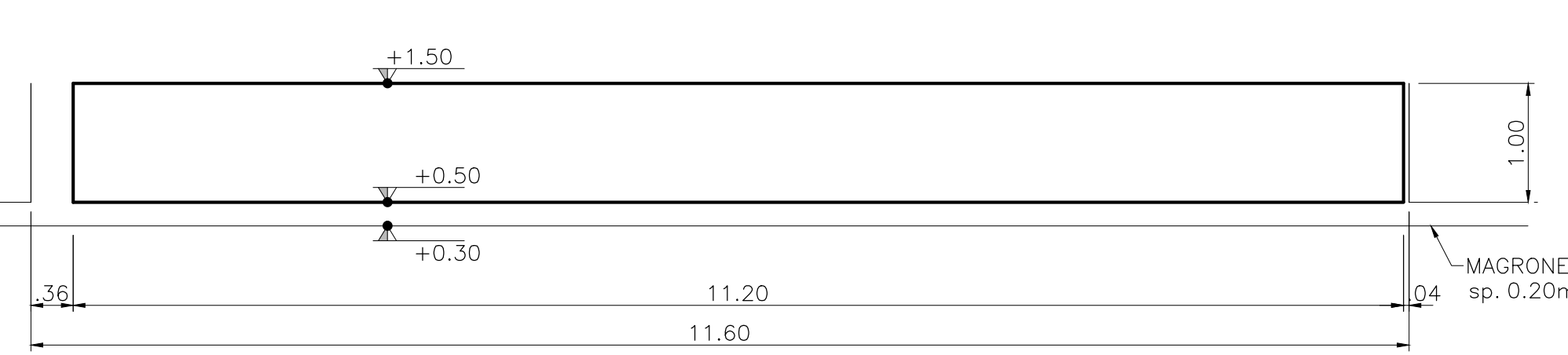
SEZIONE A-A
Scala 1:50



PLANIMETRIA FS-3
Fondazione sostegni provvisori
Scala 1:50



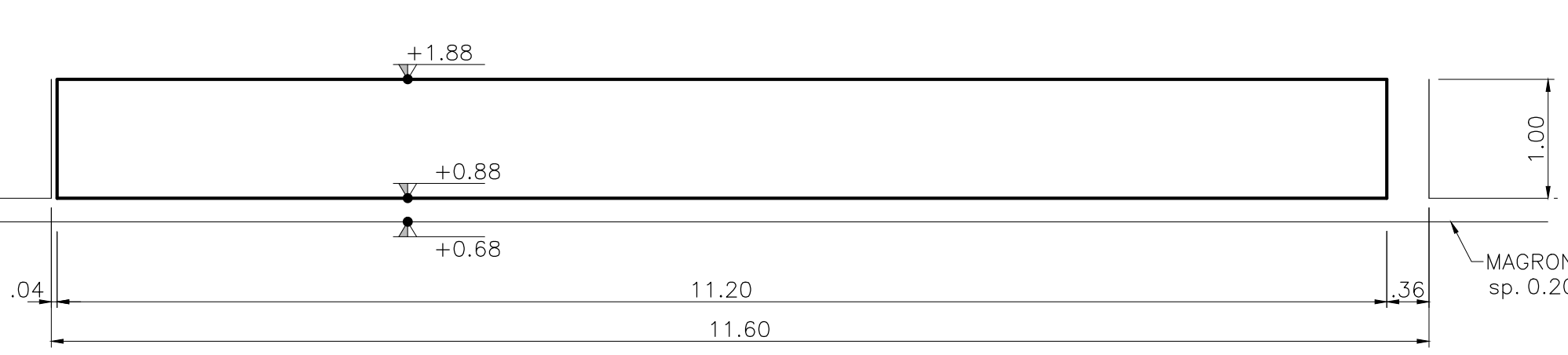
SEZIONE A-A
Scala 1:50



PLANIMETRIA FS-2
Fondazione sostegni provvisori
Scala 1:50



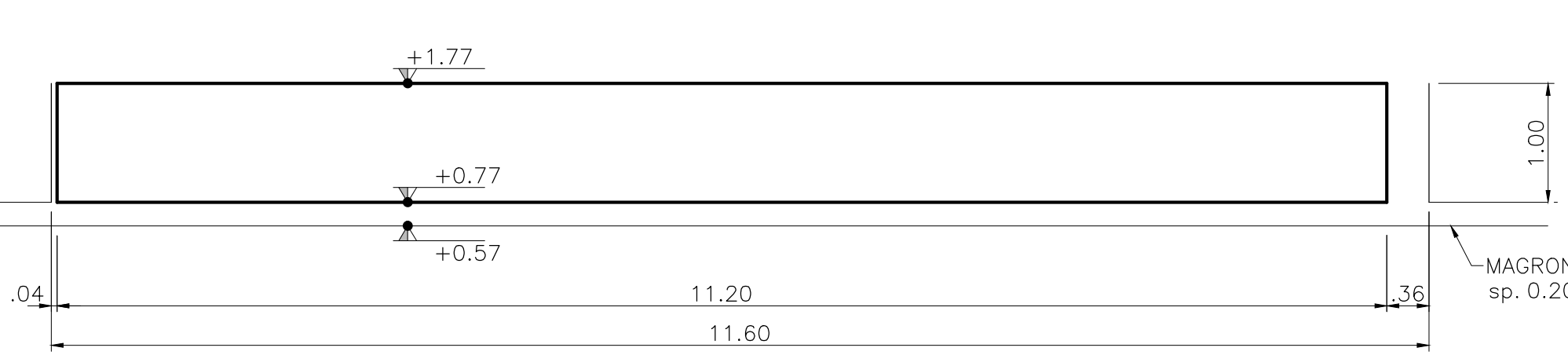
SEZIONE A-A
Scala 1:50



PLANIMETRIA FS-4
Fondazione sostegni provvisori
Scala 1:50



SEZIONE A-A
Scala 1:50



CARATTERISTICHE DEI MATERIALI
PER LE CARATTERISTICHE DEI MATERIALI RIFERIRSI ALL' ELABORATO:
"T00-EG00-STR-DC01-A - Caratteristiche materiali e prescrizioni"

Sanas GRUPPO FS ITALIANE
DIREZIONE PROGETTAZIONE e REALIZZAZIONE LAVORI

S.S. 398 "Via Val di Cornia"
Bretella di collegamento tra l'Autostrada Tirrenica A12 e il Porto di Piombino
LOTTO 1 - Svincolo di Geodetica-Gagno

PROGETTO ESECUTIVO COD. FI2

PROGETTAZIONE: ANI SINTAGMA - GEOG - TERINA

IL RESPONSABILE DELL'INTEGRAZIONE DELLE PRESTAZIONI SPECIALISTICHE:
Dot. Ing. Nando Granieri
Ordine degli Ingegneri della Prov. di Perugia n° A351

IL GRUPPO DI PROGETTAZIONE:
MANDATARIA: SINTAGMA
MANDANTIS: GEOTECNICA ICARIA
Processo di ingegneria

IL PROGETTISTA:
Dot. Ing. Luca Neri
Ordine degli Ingegneri della Prov. di Perugia n° A245

IL GEOLOGO:
Dot. Geol. Giorgio Caviglioli
Ordine dei Geologi della Regione Umbria n°108

IL COORDINATORE PER LA SICUREZZA IN FASE DI PROGETTAZIONE:
Dot. Ing. Filippo Frattolozzo
Ordine degli Ingegneri della Prov. di Perugia n° A3373

PROTOCOLLO DATA MARZO 2019

OPERE D'ARTE MAGGIORI
VIADOTTO CORNIA 2 (ferrovia)
Carpenteria fondazioni torri provvisorie

CODICE PROGETTO: T00-VI02-STR-CP25
REVISIONE: A
SCALA: 1:25/1:5

REV.	DESCRIZIONE	DATA	REDATTO	VERIFICATO	APPROVATO
A	Emissione		E.Rizzi	E.Bertolucci	N.Donari

