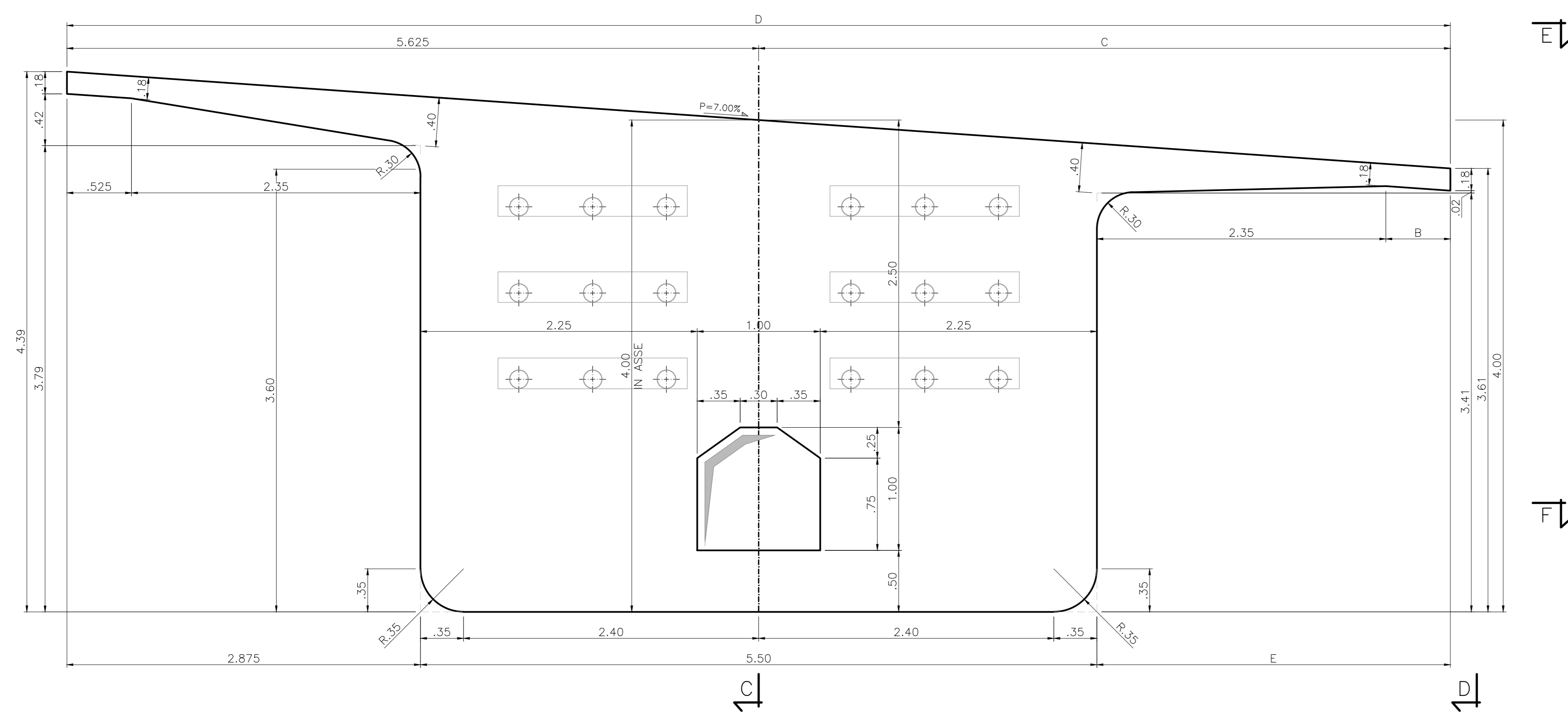
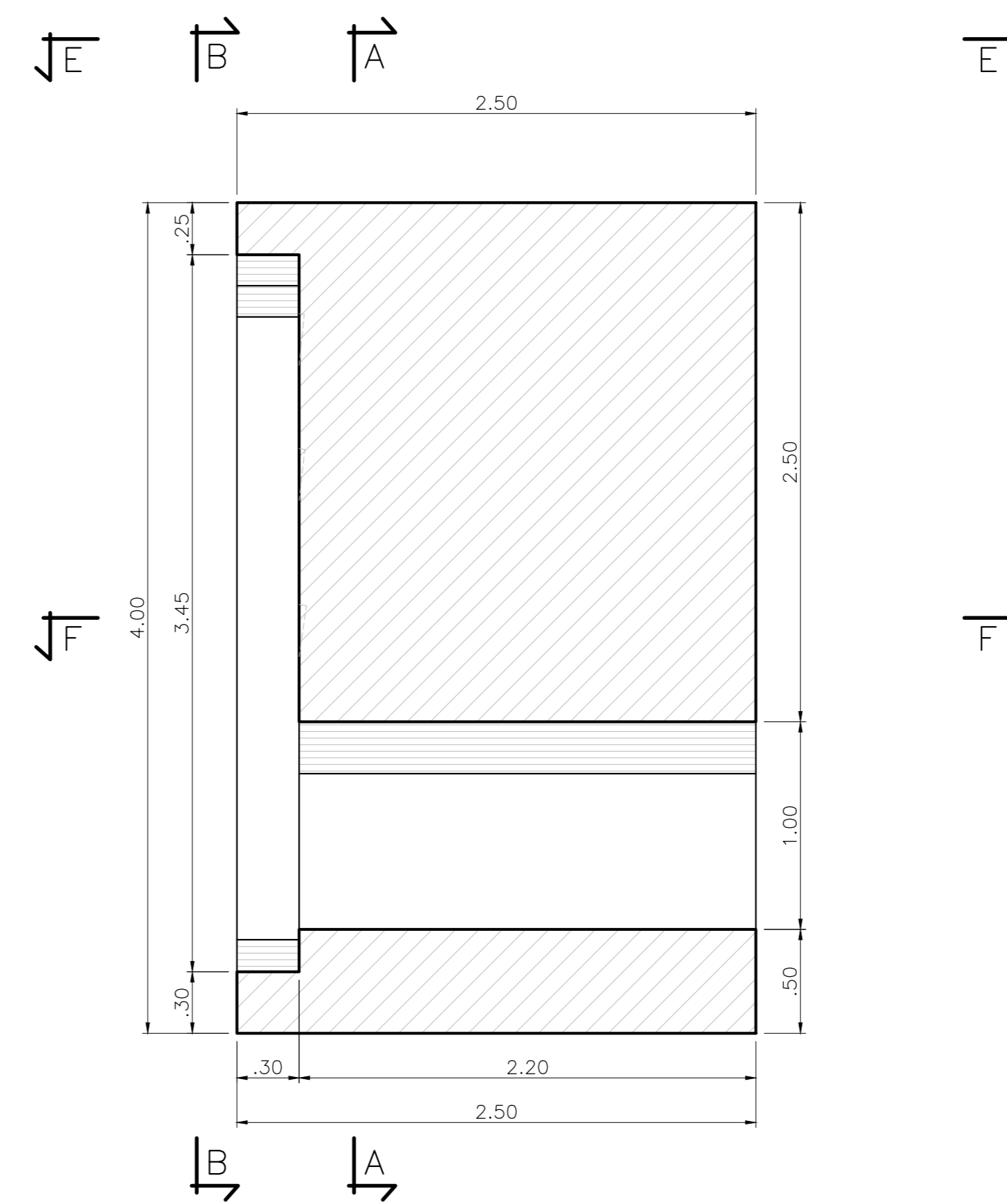


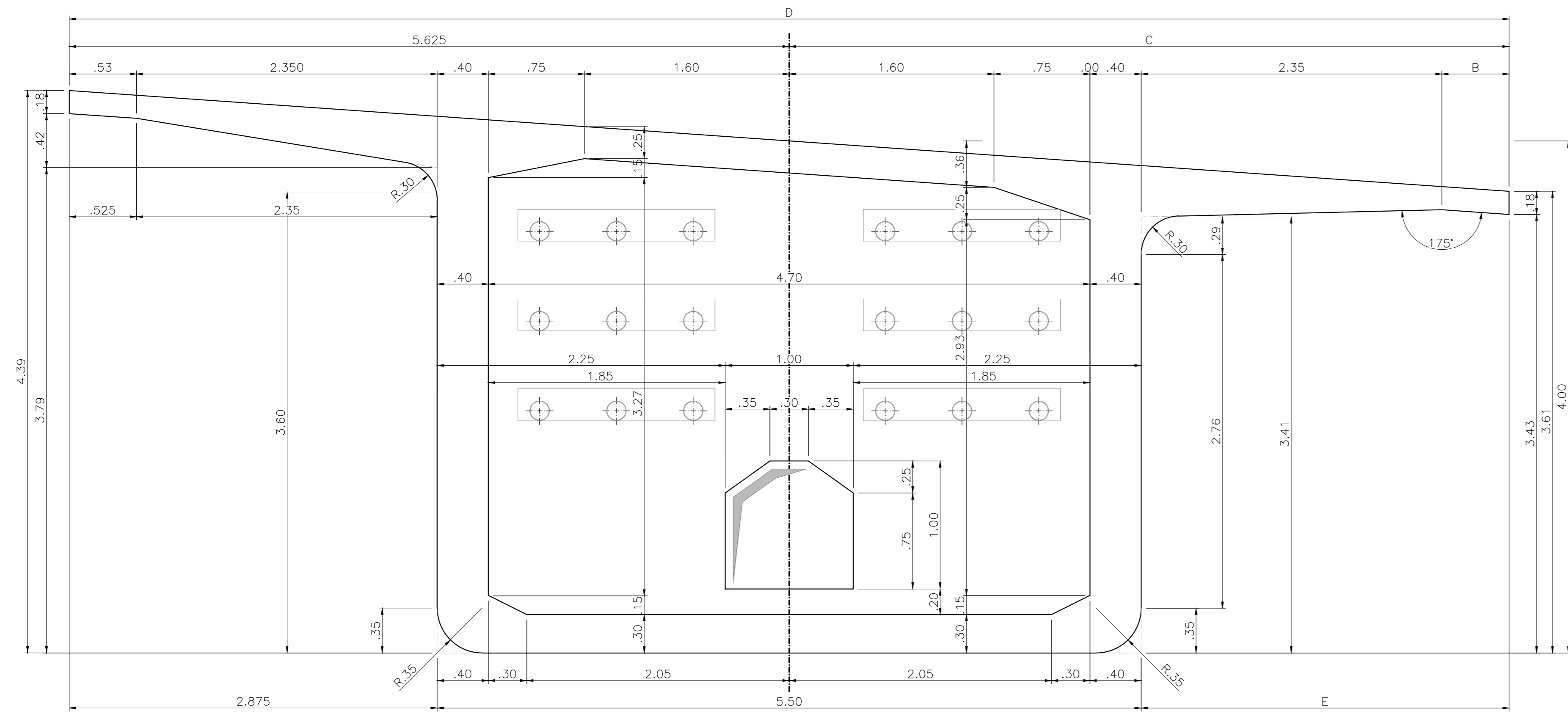
**SEZIONE A-A**  
SEZIONE TRASVERSALE  
Scala 1:25



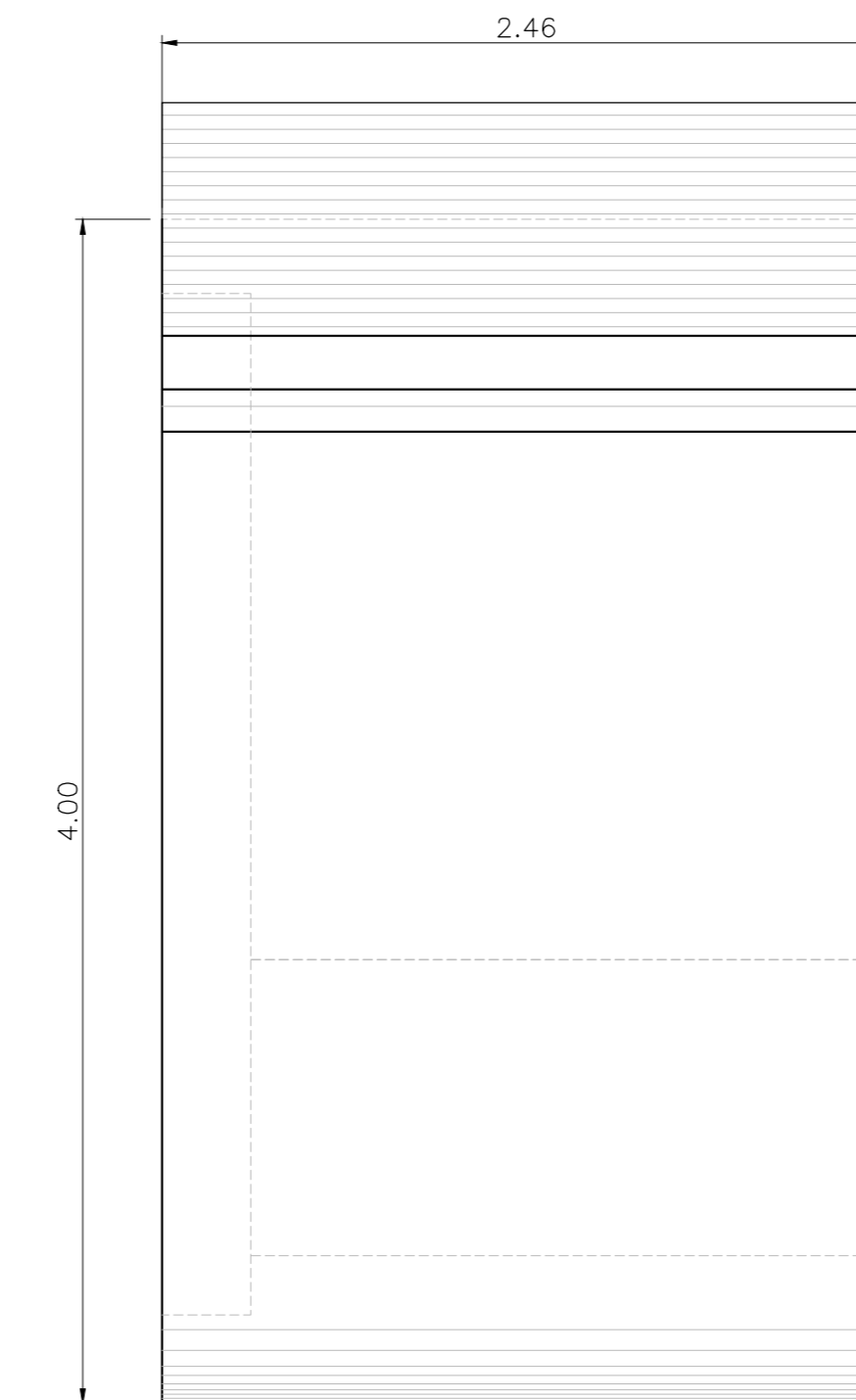
**SEZIONE C-C**  
IN ASSE AL CONCIO  
Scala 1:25



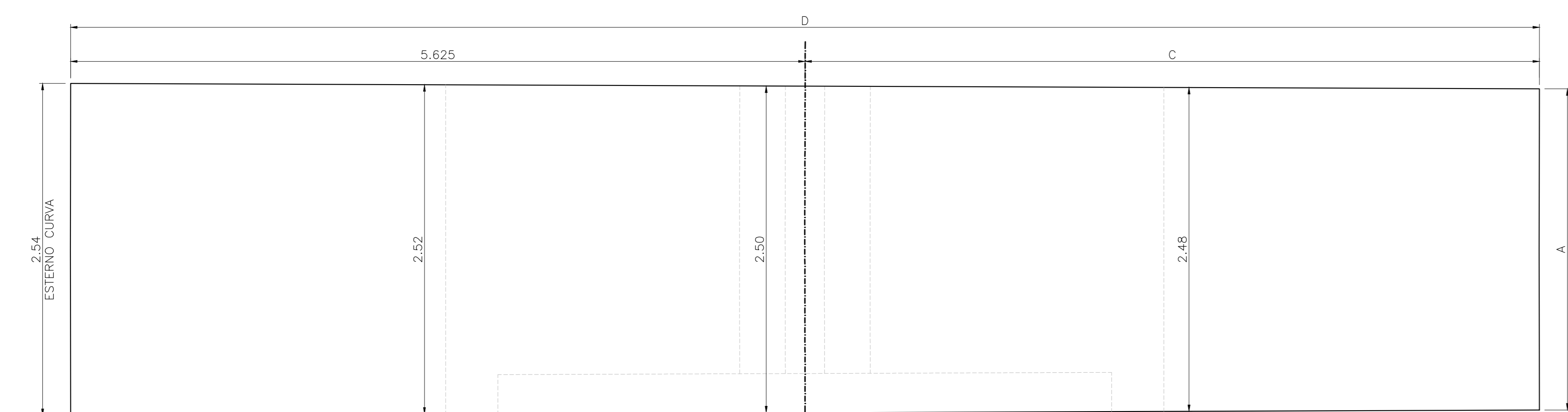
**SEZIONE B-B**  
VISTA POSTERIORE  
Scala 1:25



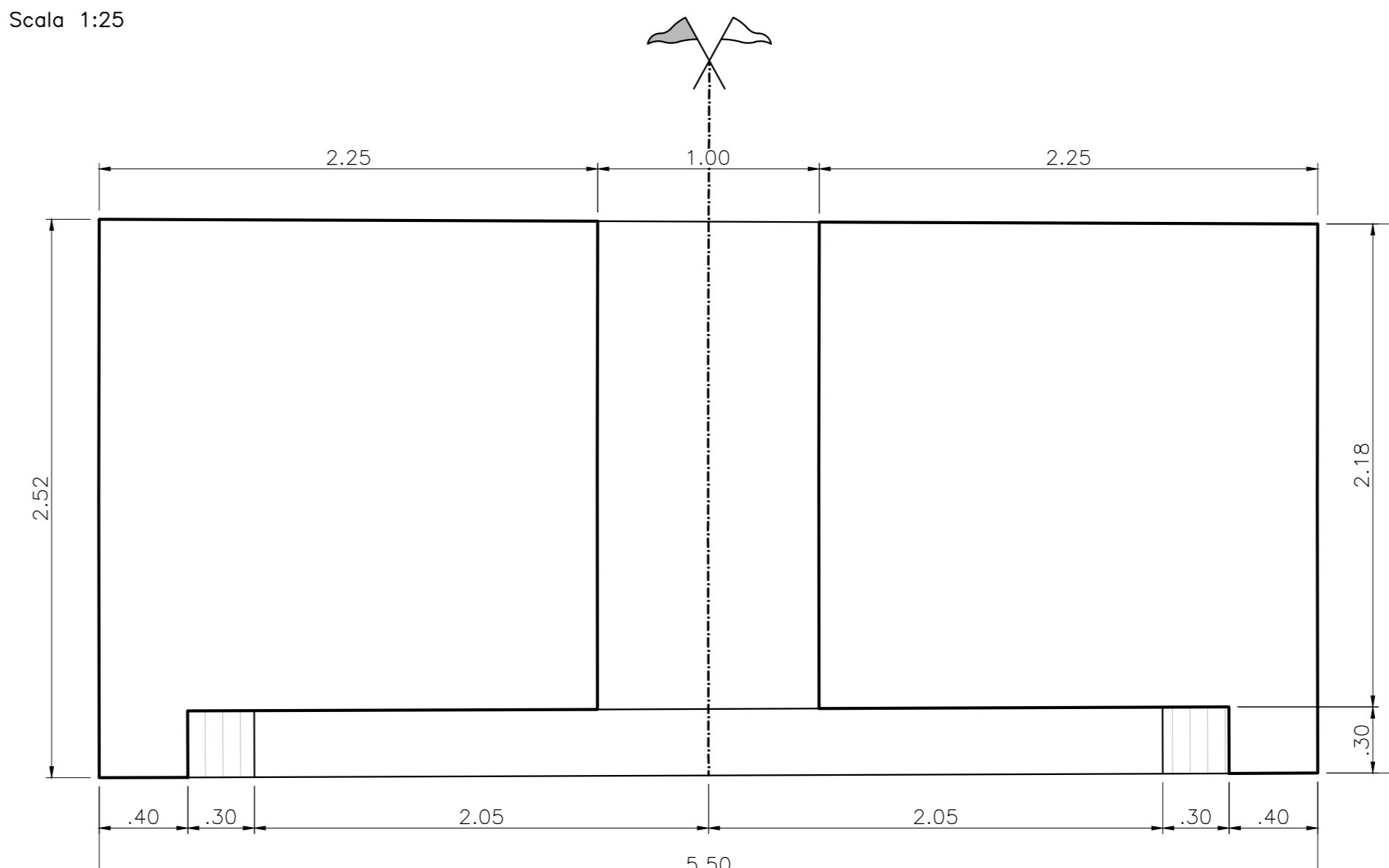
**VISTA D-D**  
VISTA LATERALE  
Scala 1:25



**VISTA E-E**  
VISTA DALL'ALTO  
Scala 1:25



**SEZIONE F-F**  
SEZIONE INTERNA  
Scala 1:25



**CARATTERISTICHE DEI MATERIALI**

PER LE CARATTERISTICHE DEI MATERIALI RIFERIRSI ALL' ELABORATO:  
"T00-EG00-STR-DC01-A - Caratteristiche materiali e prescrizioni"

**NOTE**

- I FORI PER ANCORAGGIO CASSEFORME, RULLIERE E CARRELLONI SARANNO DETTAGLIATI IN FASE DI FORNITURA DEL CASSEFO.
- POSIZIONE E GEOMETRIA DI BLOCCHI DI ANCORAGGIO E DEVIATORI DETTAGLIATA IN CARPENTERIA FA RIFERIMENTO AI CONCI DI IMPALCATO DELLA META LATO NORD. GLI STESSI RISULTANO RUOTATI PLANIMETRICAMENTE DI 180° NEI CONCI DI IMPALCATO DELLA META LATO SUD

	ASSE DX (m)	ASSE SX (m)
A	2.995	3.00
B	0.725	0.525
C	5.825	5.625
D	11.45	11.25
E	3.075	2.875

**S.S. 398 "Via Val di Cornia"**  
Bretella di collegamento tra l'Autostrada Tirrenica A12 e il Porto di Piombino  
LOTTO 1 - Svincolo di Geodetica-Gagno

**PROGETTO ESECUTIVO** COD. **FI2**

PROGETTAZIONE: **ATI SINTAGMA - GEOG - IERINA**

IL RESPONSABILE DELL'INTEGRAZIONE DELLE PRESTAZIONI SPECIALISTICHE: **MANDATARIO: MANDANTIS:**

Dot. Ing. Nando Granieri  
Ordine degli Ingegneri della Prov. di Perugia n° A351

**Sintagma** **GEOTECHNICAL** **ICARIA**  
Processi di ingegneria

IL PROGETTISTA:  
Dot. Ing. Luca Neri  
Ordine degli Ingegneri della Prov. di Perugia n° A245

IL GEOLOGO:  
Dot. Geol. Giorgio Caviglioglio  
Ordine dei Geologi della Regione Umbria n°108

IL COORDINATORE PER LA SICUREZZA IN FASE DI PROGETTAZIONE:  
Dot. Ing. Filippo Frattolozzo  
Ordine degli Ingegneri della Prov. di Perugia n° A1373

PROTOCOLLO DATA MARZO 2019

**OPERE D'ARTE MACGIORI**  
**VIADOTTO CORNIA 2 (ferrovia)**  
Carpenteria concio tipo D Tav. 1di2

CODICE PROGETTO	NOME FILE	REVISIONE	SCALA:
PROGETTO	T00-EG00-STR-CP21		1:25
<b>DPFI112E1801</b>	<b>T00V102STRCP21</b>	<b>A</b>	

REV.	DESCRIZIONE	DATA	REDATTO	VERIFICATO	APPROVATO
<b>A</b>	Emissione		<i>E.Rizzi</i>	<i>E.Bertolotti</i>	<i>N.Draneri</i>