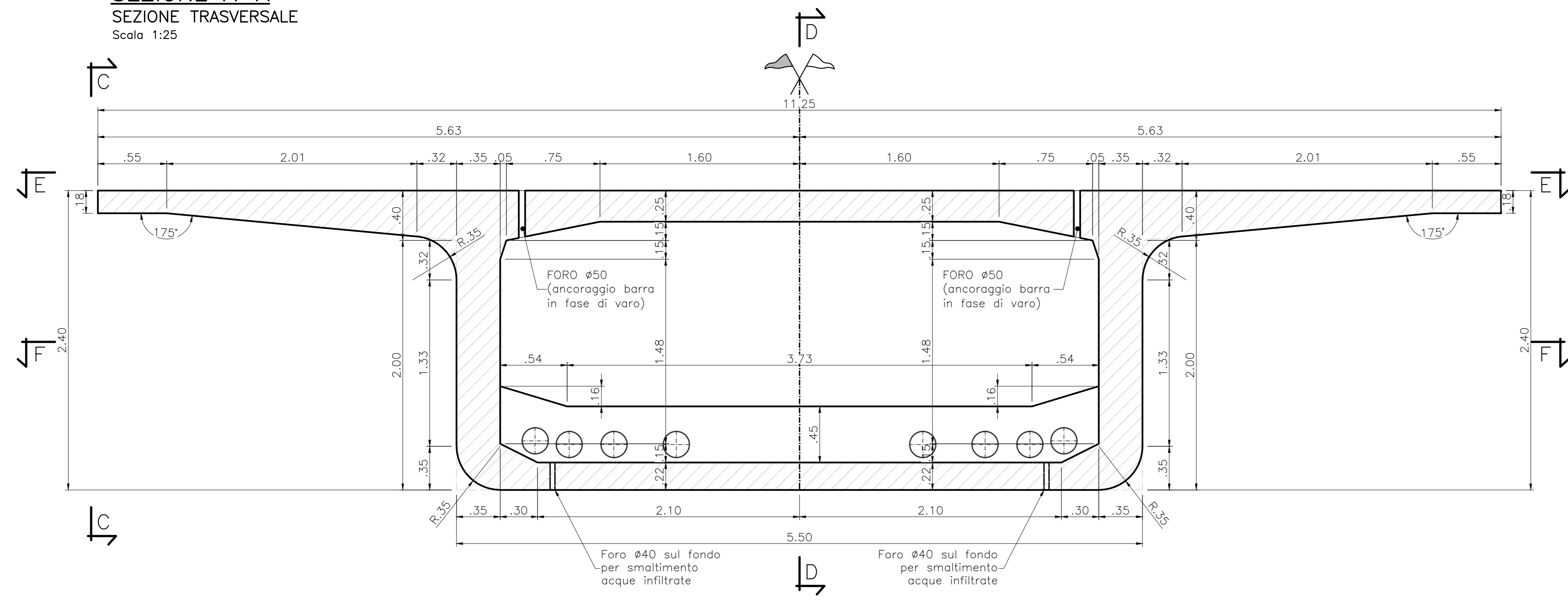
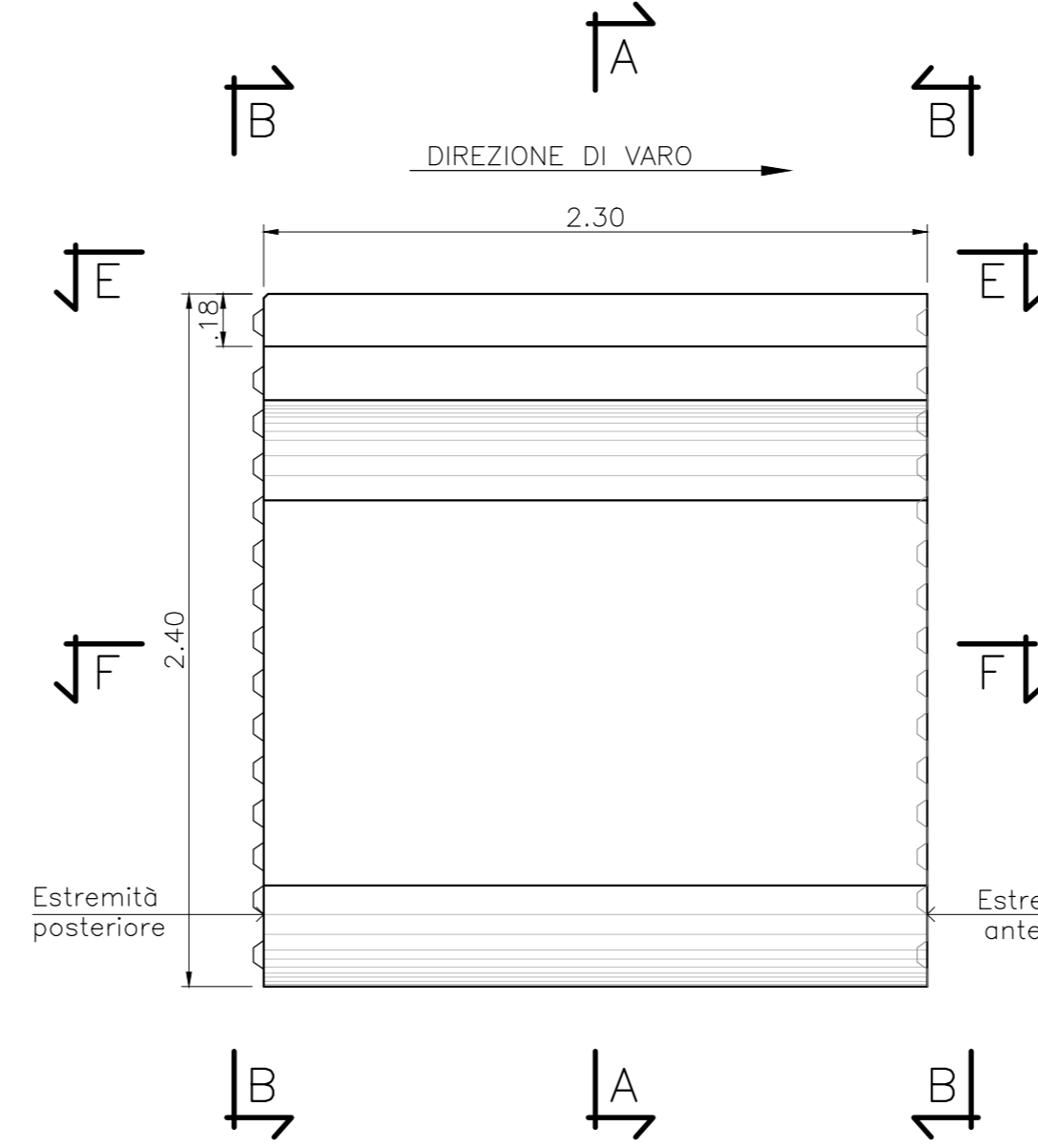


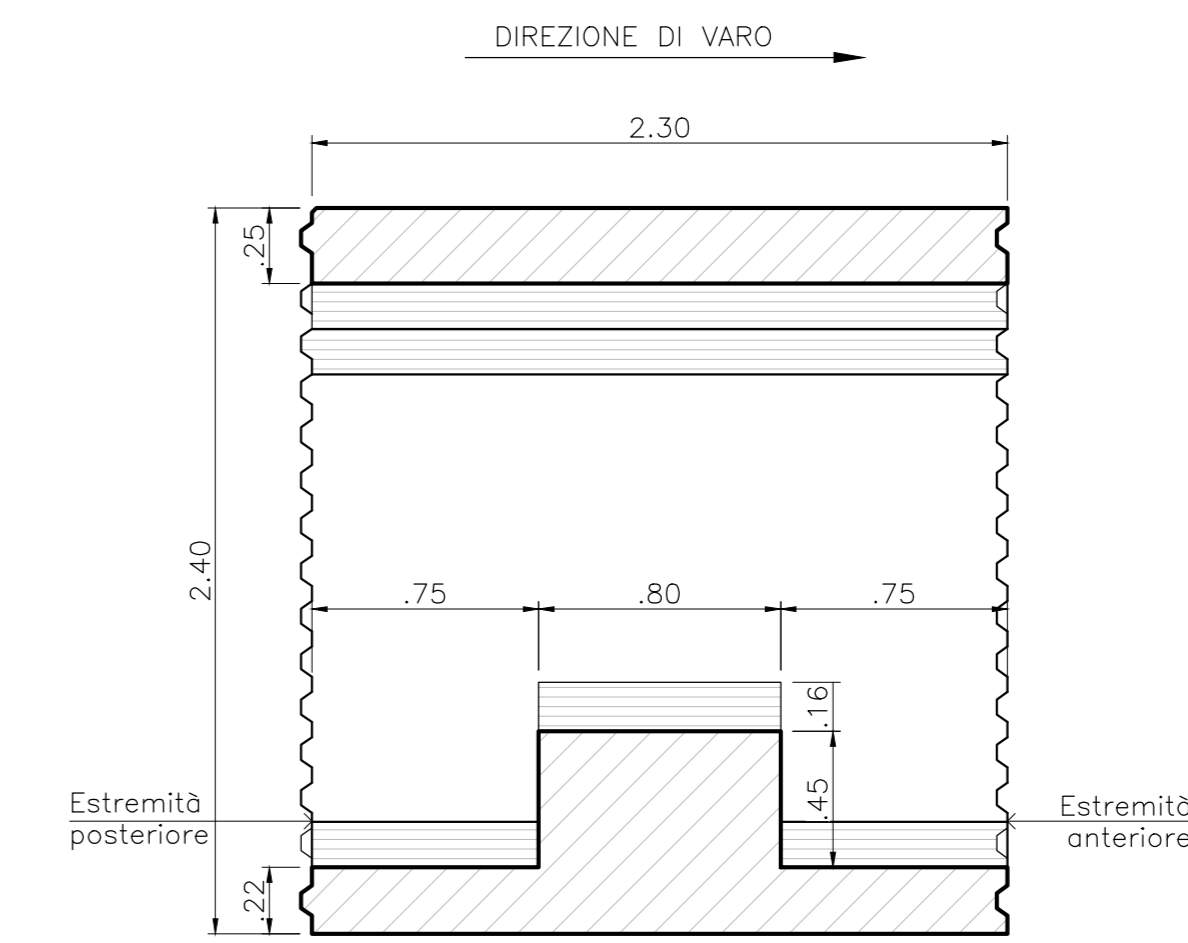
SEZIONE A-A
SEZIONE TRASVERSALE
Scala 1:25



VISTA C-C
VISTA LATERALE
Scala 1:25

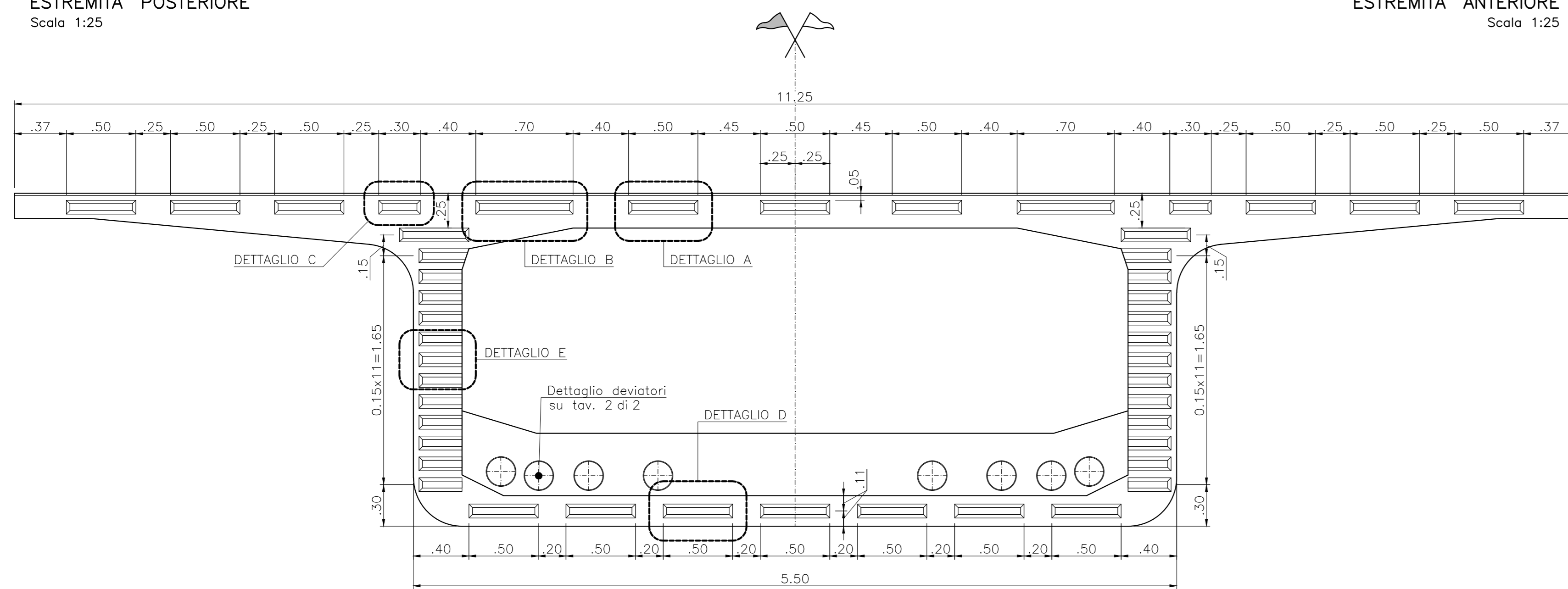


SEZIONE D-D
IN ASSE CONCIO
Scala 1:25

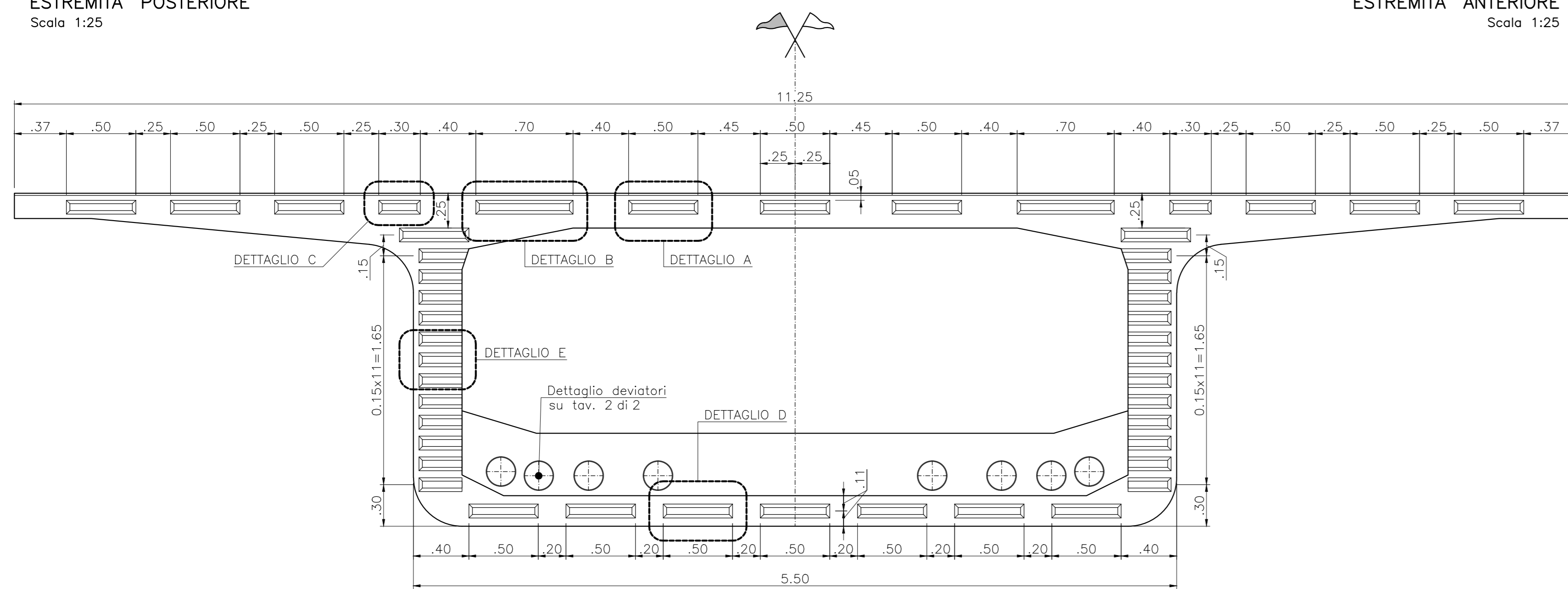


NOTE
- LE CHIAVI DI TAGLIO RAPPRESENTATE NEL DETTAGLIO SONO QUELLE DELL'ESTREMITA' POSTERIORE DEL CONCIO ("MASCIO"). NELL'ESTREMITA' ANTERIORE LE STESSE HANNO LA CONCAVITA' INVERTITA E SONO, QUINDI, RIVOLTE VERSO L'INTERNO DEL CONCIO ("FEMMINA").
- (*) INCASSO PER GUARNIZIONE DI MALTA EPOSSIDICA.

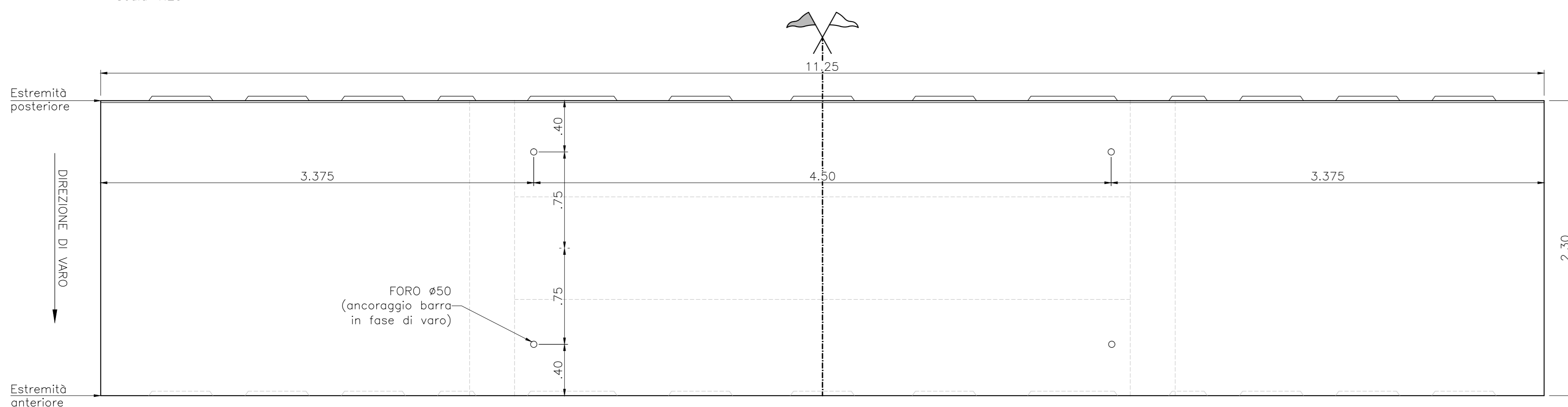
VISTA B-B
ESTREMITA' POSTERIORE
Scala 1:25



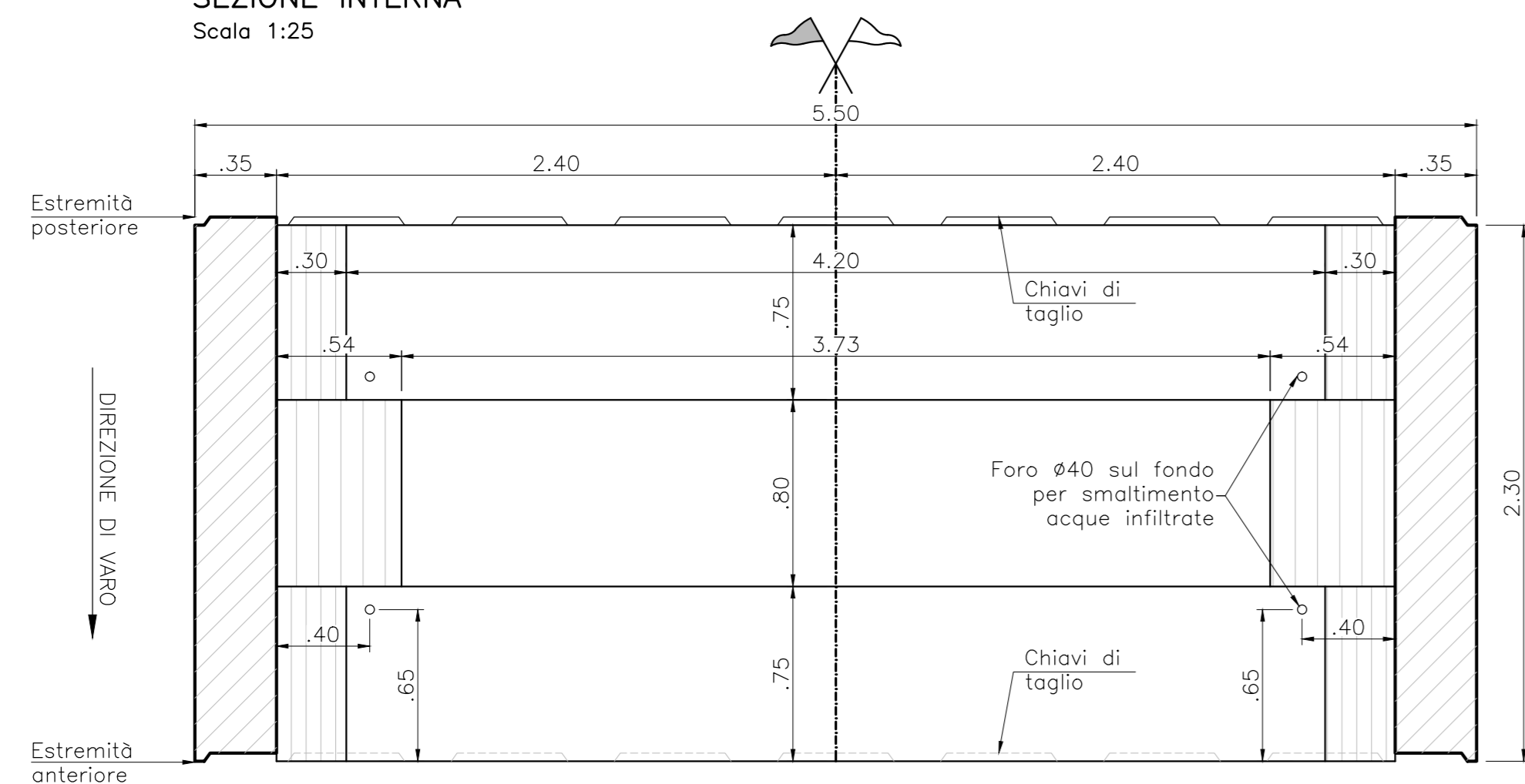
VISTA B-B
ESTREMITA' ANTERIORE
Scala 1:25



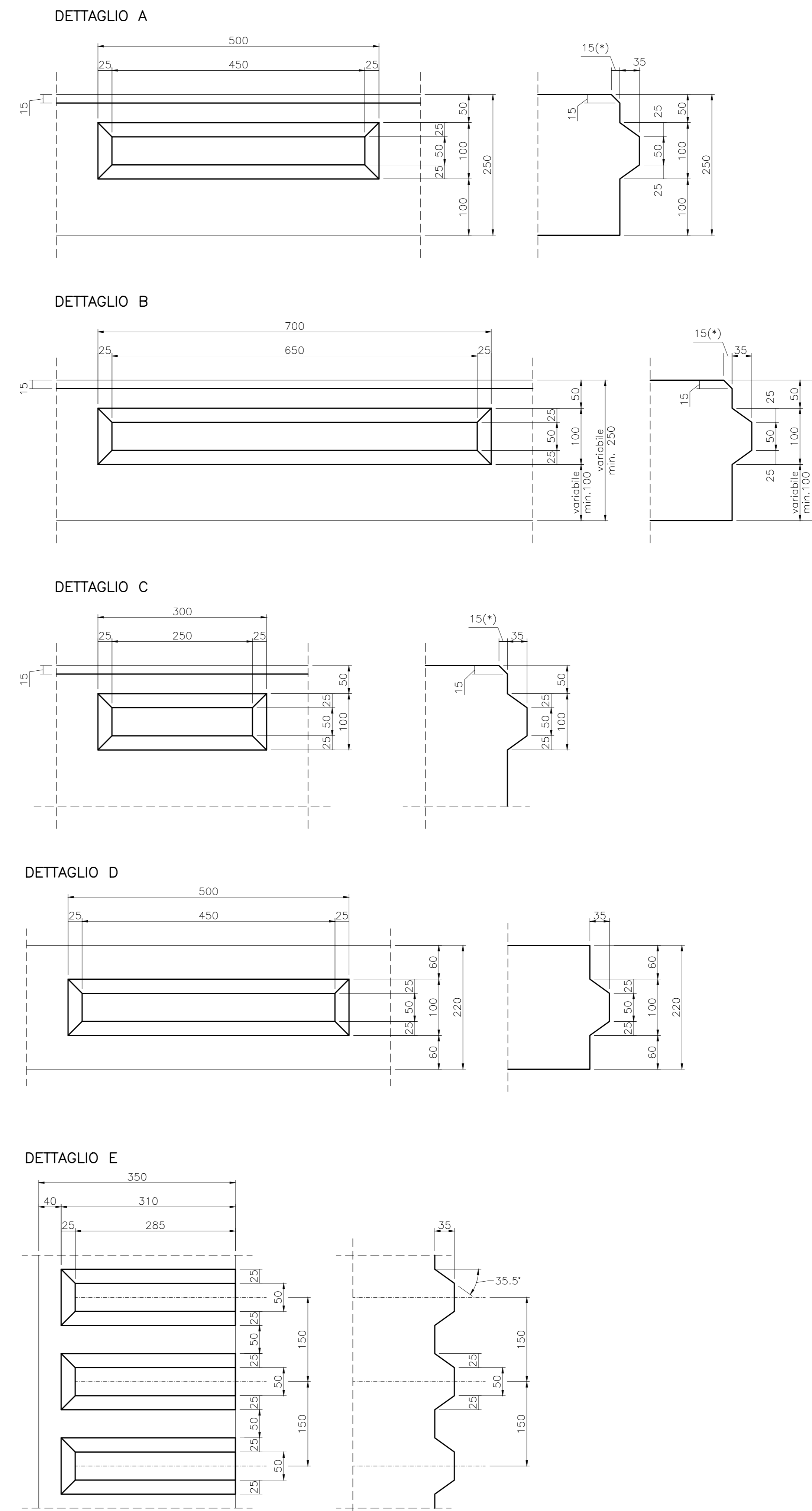
VISTA E-E
VISTA DALL'ALTO
Scala 1:25



SEZIONE F-F
SEZIONE INTERNA
Scala 1:25



CHIAVI DI TAGLIO
Scala 1:5 - Misure in mm



Sanas GRUPPO FS ITALIANE **90** Direzione Progettazione e Realizzazione Lavori

S.S. 398 "Via Val di Cornia"
Bretella di collegamento tra l'Autostrada Tirrenica A12 e il Porto di Piombino
LOTTO 1 - Svincolo di Geodetica-Gagno

PROGETTO ESECUTIVO COD. FI2

PROGETTAZIONE: ANI SINTAGMA - GEOG - IERINA

IL RESPONSABILE DELL'INTEGRAZIONE DELLE PRESTAZIONI SPECIALISTICHE: Dott. Ing. Nando Granieri
IL GRUPPO DI PROGETTAZIONE: MANDATARIO: MANDANTI: **Sintagma**, **GEOTECNICA**, **ICARIA**

IL PROGETTISTA: Dott. Ing. N. Granieri, Dott. Ing. G. Caraccioli, Dott. Ing. V. Rotatori
Dott. Ing. Luca Nani, Dott. Ing. S. Scaroni, Dott. Ing. M. Anselmi
Dott. Ing. F. Di Stefano, Dott. Ing. V. Di Gori, Dott. Ing. G. Pizzini
Dott. Ing. G. Campagnoli, Dott. Ing. F. Di Stefano, Dott. Ing. G. Pizzini
Dott. Ing. E. Scaroni, Dott. Ing. F. Di Stefano, Dott. Ing. G. Pizzini
Dott. Ing. G. Campagnoli, Dott. Ing. F. Di Stefano, Dott. Ing. G. Pizzini
Dott. Ing. E. Scaroni, Dott. Ing. F. Di Stefano, Dott. Ing. G. Pizzini
Dott. Ing. L. Di Stefano, Dott. Ing. F. Di Stefano, Dott. Ing. G. Pizzini
Dott. Ing. F. Di Stefano, Dott. Ing. F. Di Stefano, Dott. Ing. G. Pizzini
Dott. Ing. F. Di Stefano, Dott. Ing. F. Di Stefano, Dott. Ing. G. Pizzini

IL COORDINATORE PER LA SICUREZZA IN FASE DI PROGETTAZIONE: Dott. Ing. Filippo Frattolani
IL COORDINATORE PER LA SICUREZZA IN FASE DI PROGETTAZIONE: Dott. Ing. Filippo Frattolani

PROTOCOLLO DATA MARZO 2019

OPERE D'ARTE MACGIORI
VIADOTTO CORNIA 1 (ferrovia)
Carpenteria concio tipo D2 Tav. 1di2

CODICE PROGETTO: NOME FILE: T00-V01-STR-CP22
PROGETTO: UV. PROJ. N. PROJ. DPF112 E 1801 CODICE ELAB. T00V01STRCP22 REVISIONE: A SCALA: 1:25/1:5

REV. DESCRIZIONE DATA REDATTO VERIFICATO APPROVATO

A Emissione E.Rizzi E.Bertolotti A.Grandi