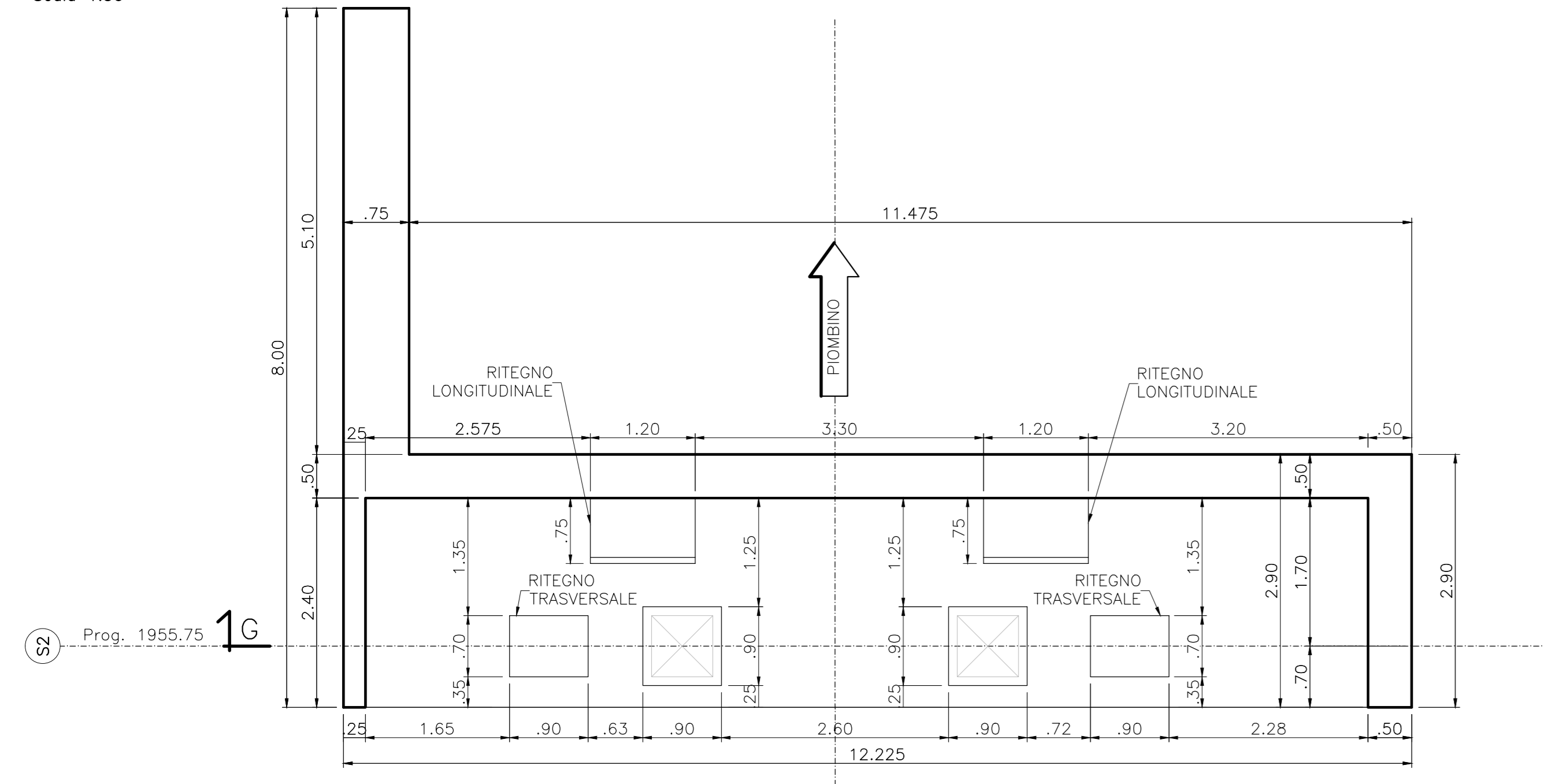
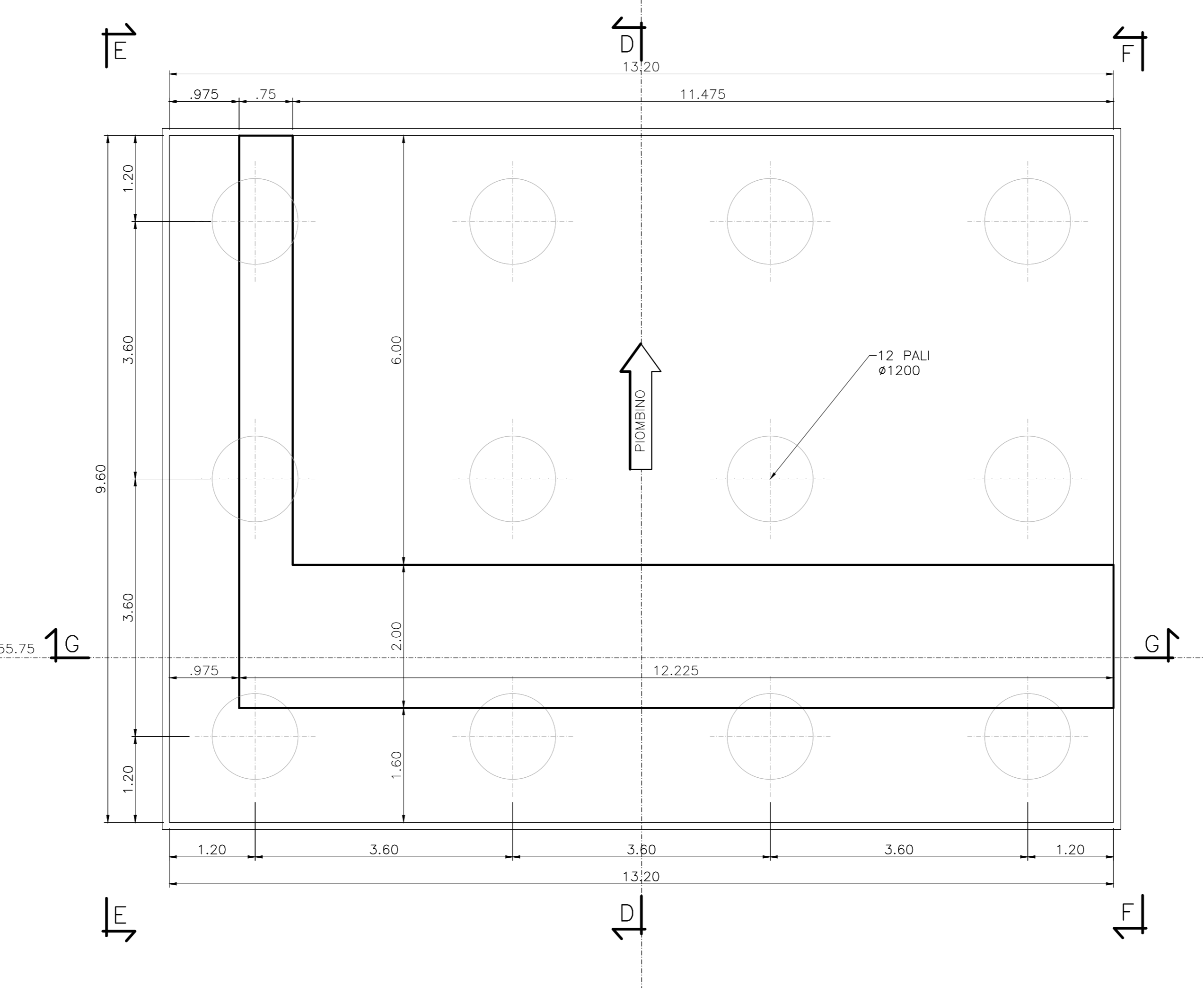


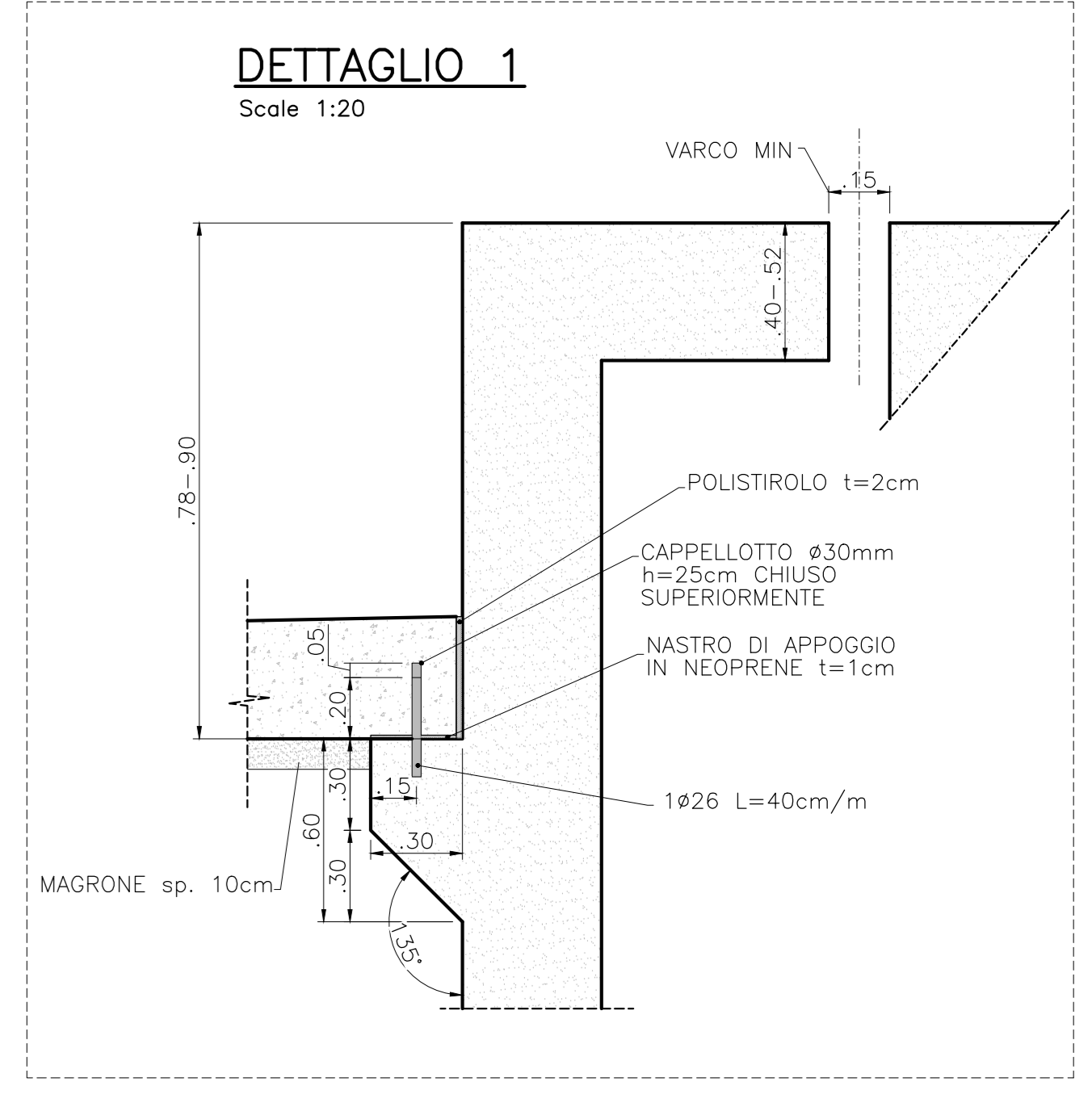
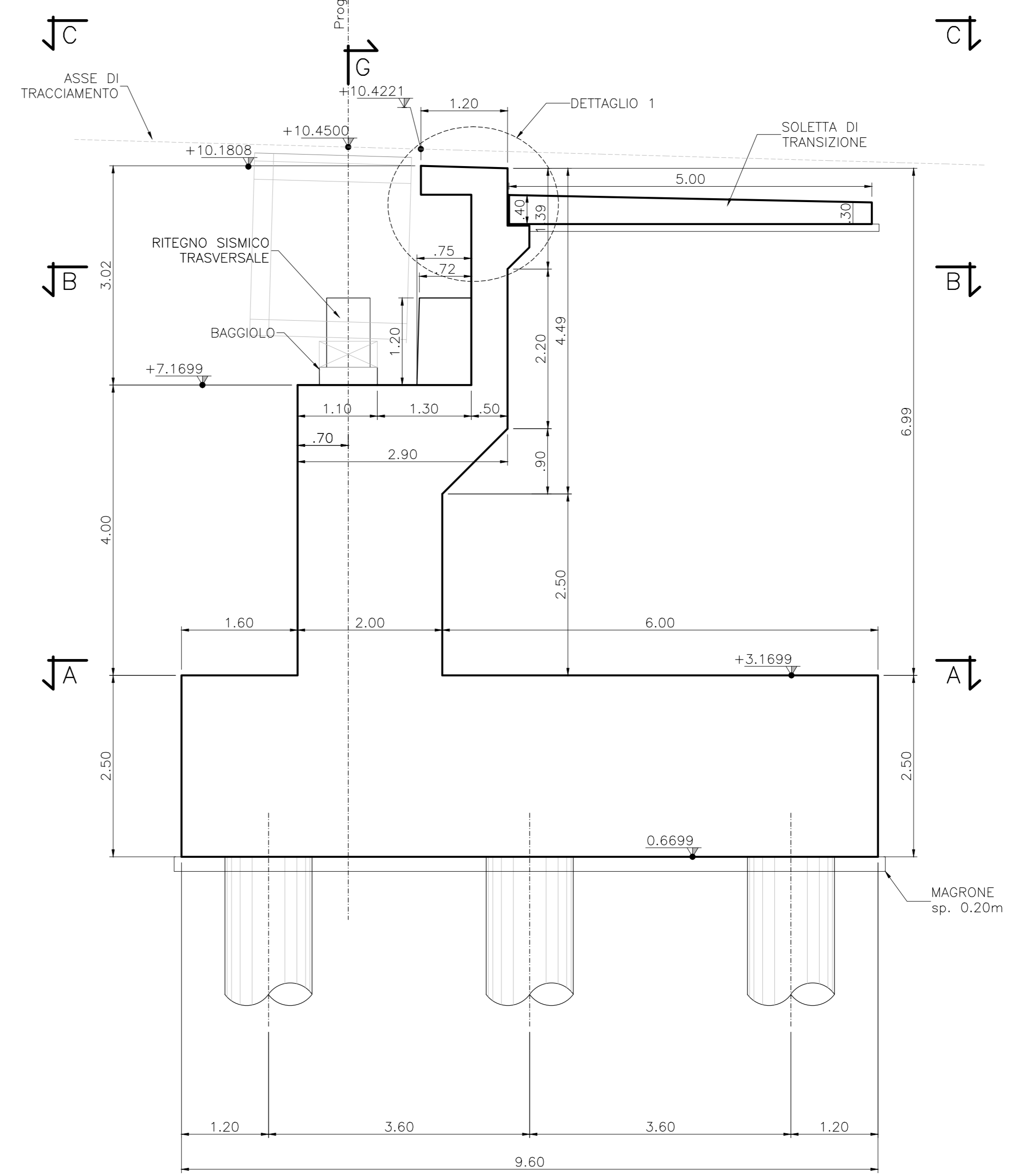
SEZIONE B-B
PIANTA A Q.TA BAGGIOLI
Scala 1:50



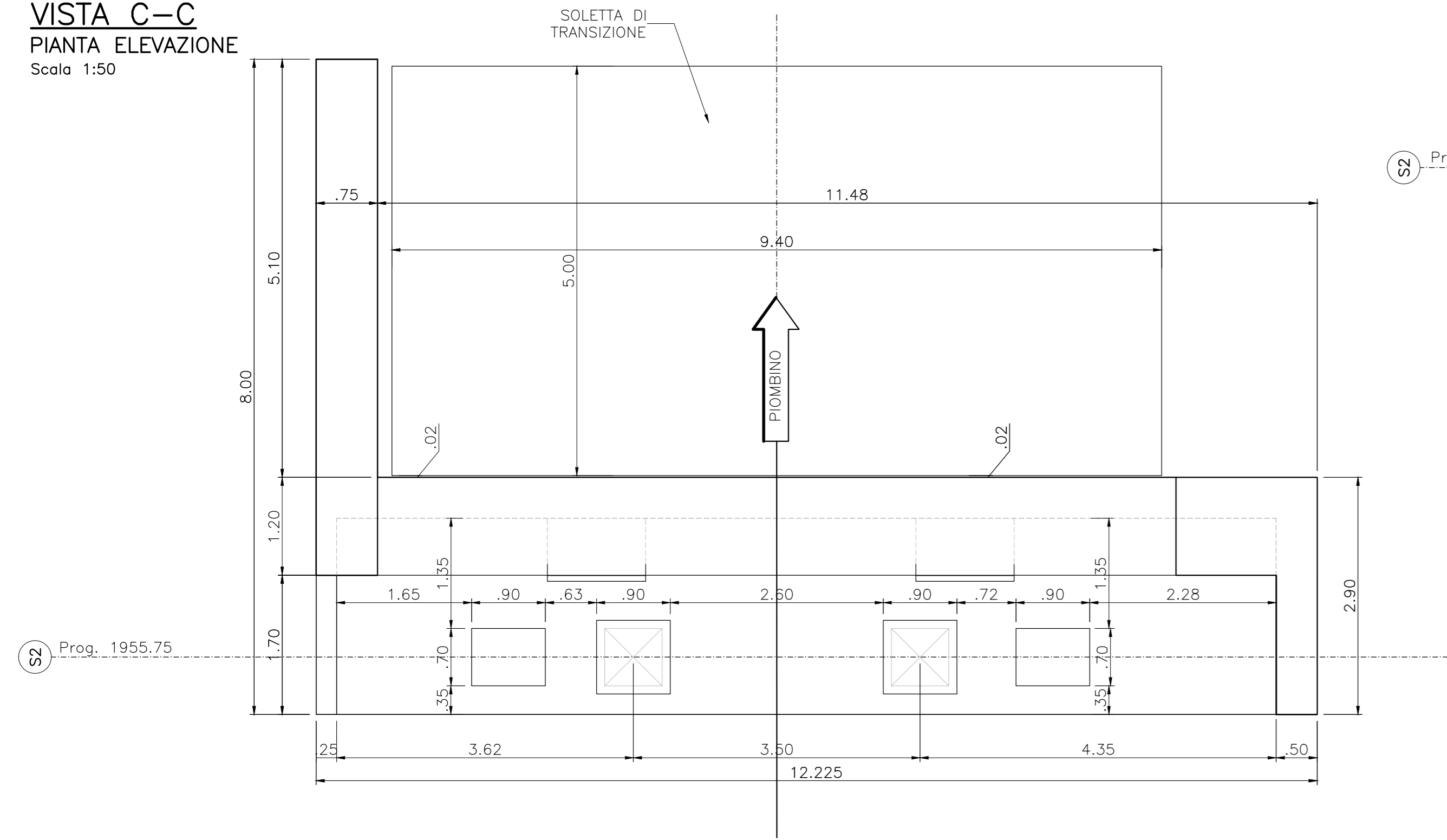
SEZIONE A-A
PIANTA FONDAZIONI
Scala 1:50



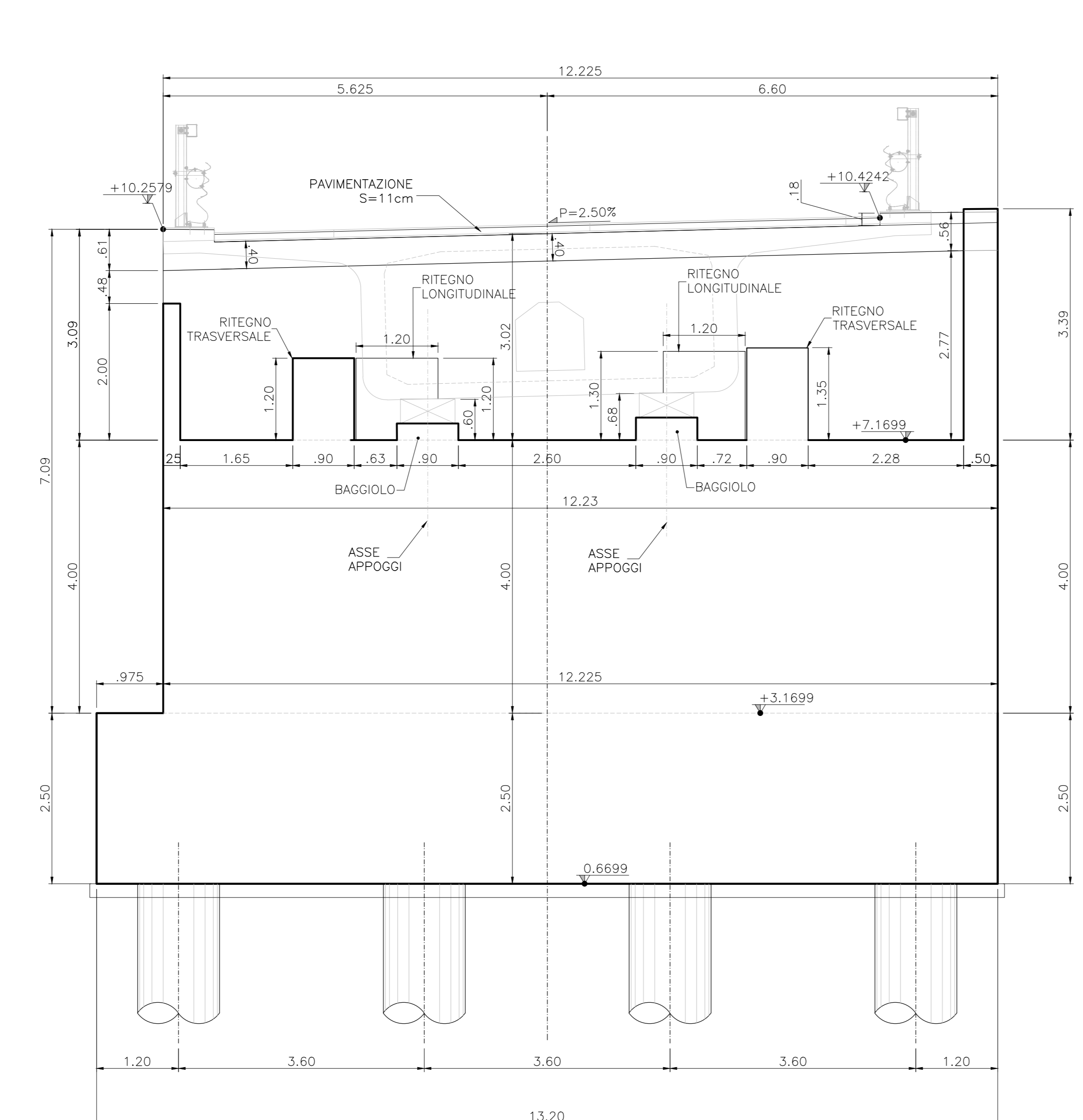
SEZIONE D-D
Scala 1:50



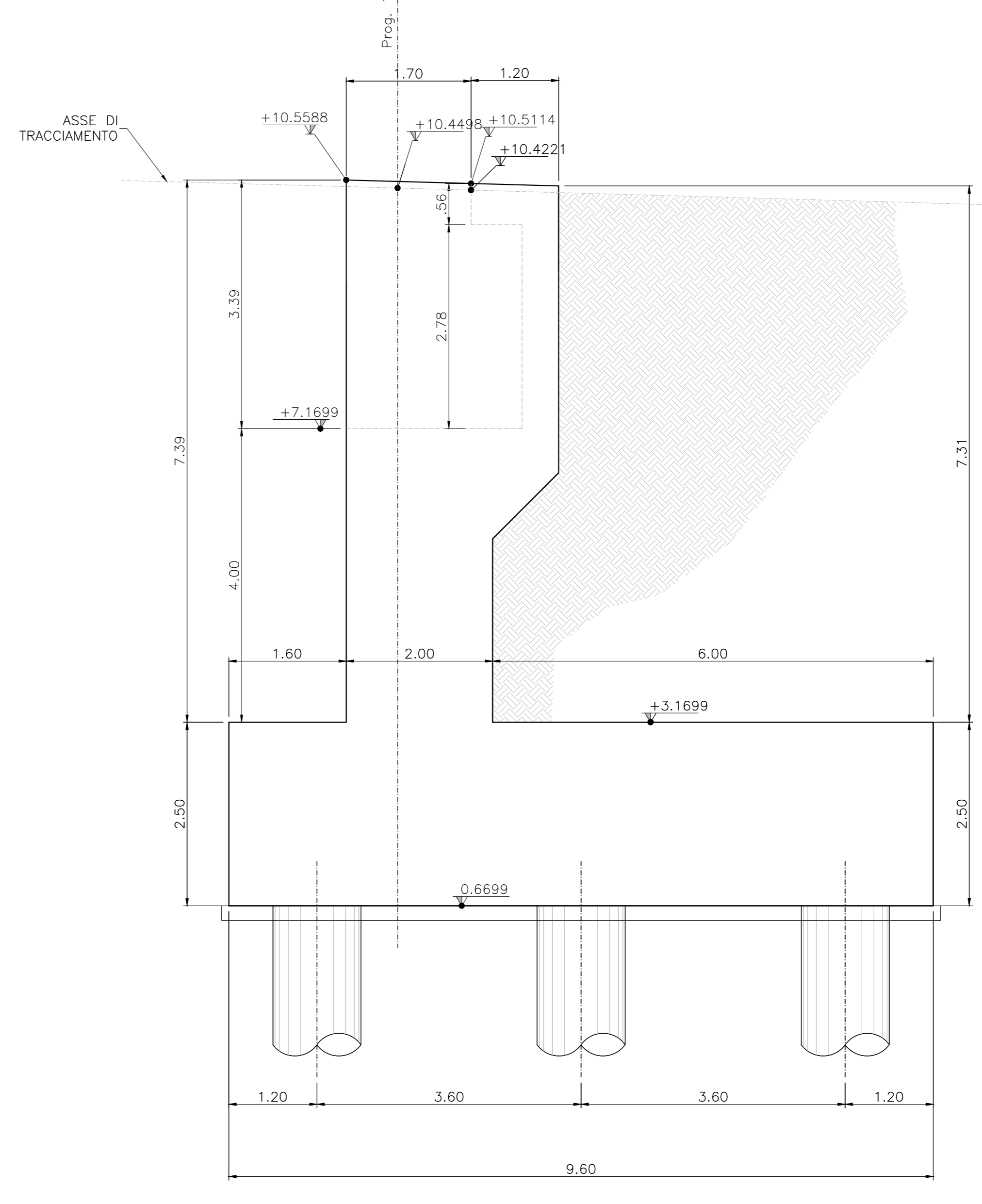
VISTA C-C
PIANTA ELEVAZIONE
Scala 1:50



SEZIONE G-G
Scala 1:50



VISTA F-F
Scala 1:50



CARATTERISTICHE DEI MATERIALI
PER LE CARATTERISTICHE DEI MATERIALI RIFERIRSI ALLO SPECIFICO ELABORATO

Sanas GRUPPO FS ITALIANE
DIREZIONE PROGETTAZIONE e REALIZZAZIONE LAVORI

S.S. 398 "Via Val di Cornia"
Bretella di collegamento tra l'Autostrada Tirrenica A12 e il Porto di Piombino
LOTTO 1 - Svincolo di Geodetica-Gagno

PROGETTO ESECUTIVO COD. FI2

PROGETTAZIONE: **ATI SINTAGMA - GEOG - IERMA**

IL RESPONSABILE E DELL'INTEGRAZIONE DELLE PRESTAZIONI SPECIALISTICHE:
Dot. Ing. Nando Granieri

IL GRUPPO DI PROGETTAZIONE:
MANDATARIO: **Sintagma** **GEOTECNICA** **ICARIA**

IL PROGETTISTA:
Dot. Ing. Luca Nani
Ordine degli Ingegneri della Prov. di Perugia n° A2445

IL GEOLOGO:
Dot. Geol. Giorgio Carpi
Ordine dei Geologi della Regione Umbria n°108

IL COORDINATORE PER LA SICUREZZA IN FASE DI PROGETTAZIONE:
Dot. Ing. Filippo Ambrosio
Ordine degli Ingegneri della Prov. di Perugia n° A1373

PROTOCOLLO DATA MARZO 2019

OPERE D'ARTE MAGGIORI
VIADOTTO CORNIA 1 (ferrovia)
Carpenteria spalla S2

PROGETTO	UV. PROJ.	N. PROJ.	REVISIONE	SCALA:
DPFI12	E	1801	A	Varie
REVISIONE	DESCRIZIONE	DATA	REDAITTO	VERIFICATO
A	Emissione		E.Ricci	E.Bertolucci