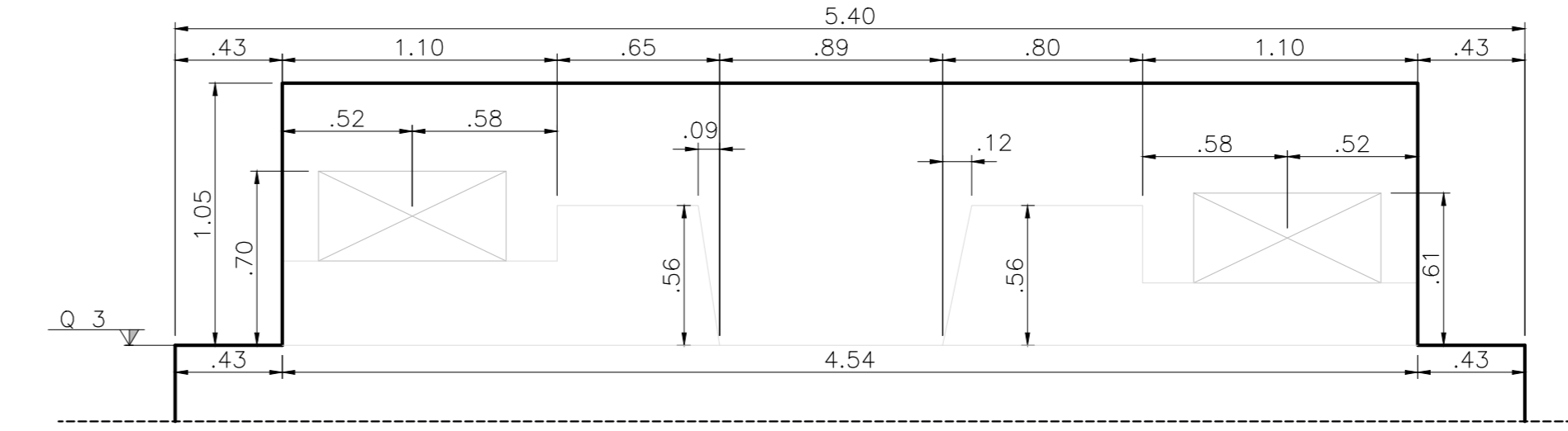
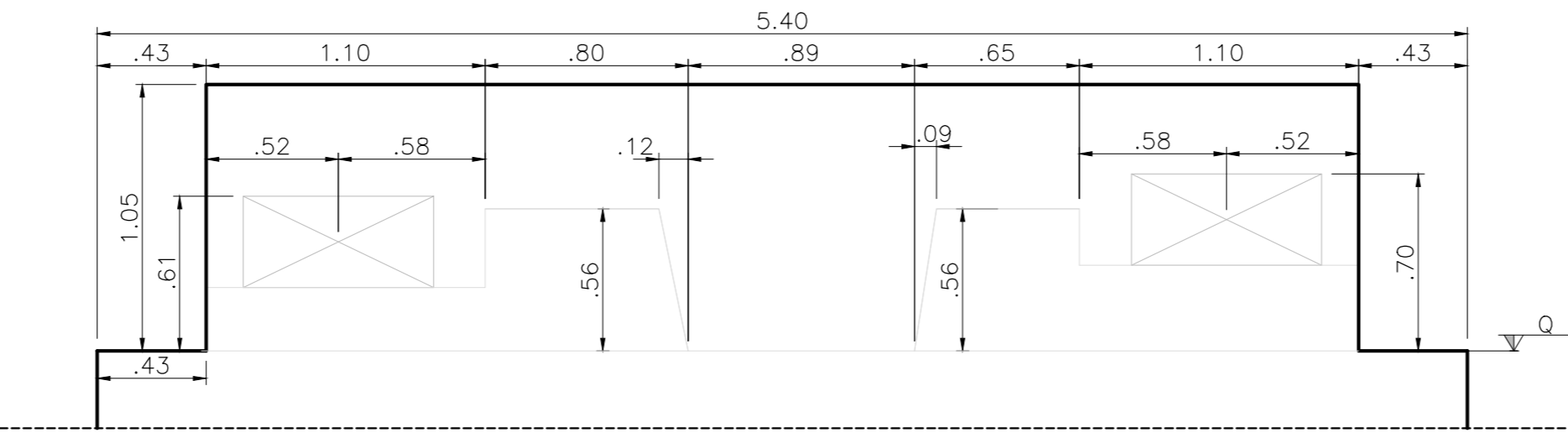


**DETTAGLIO 1**

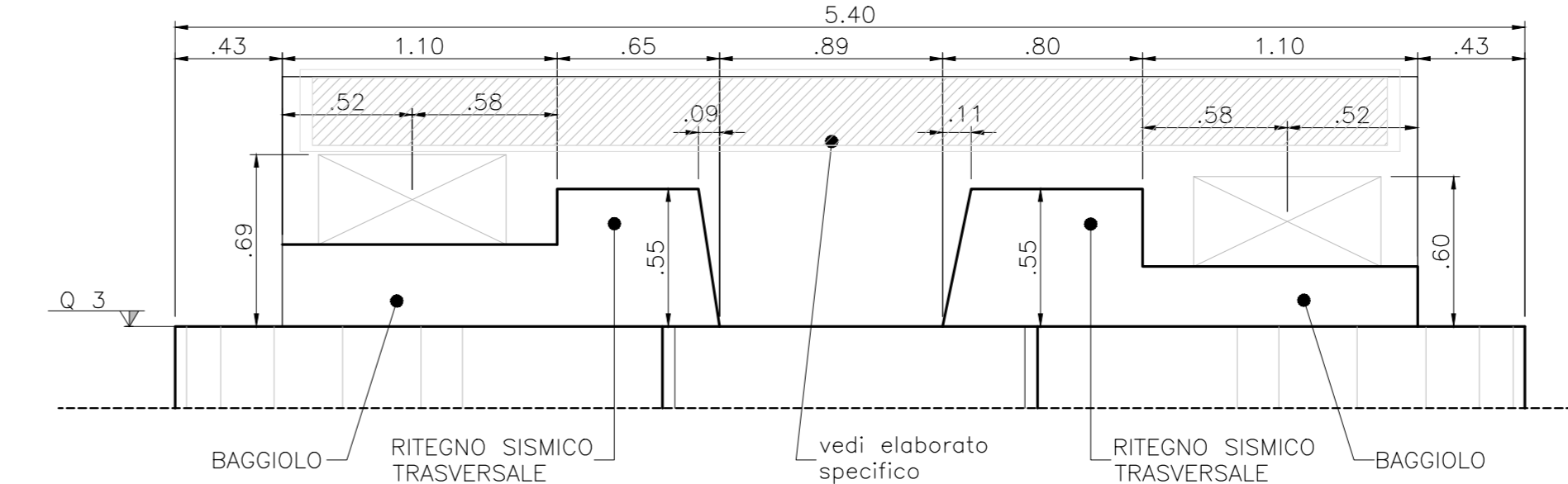
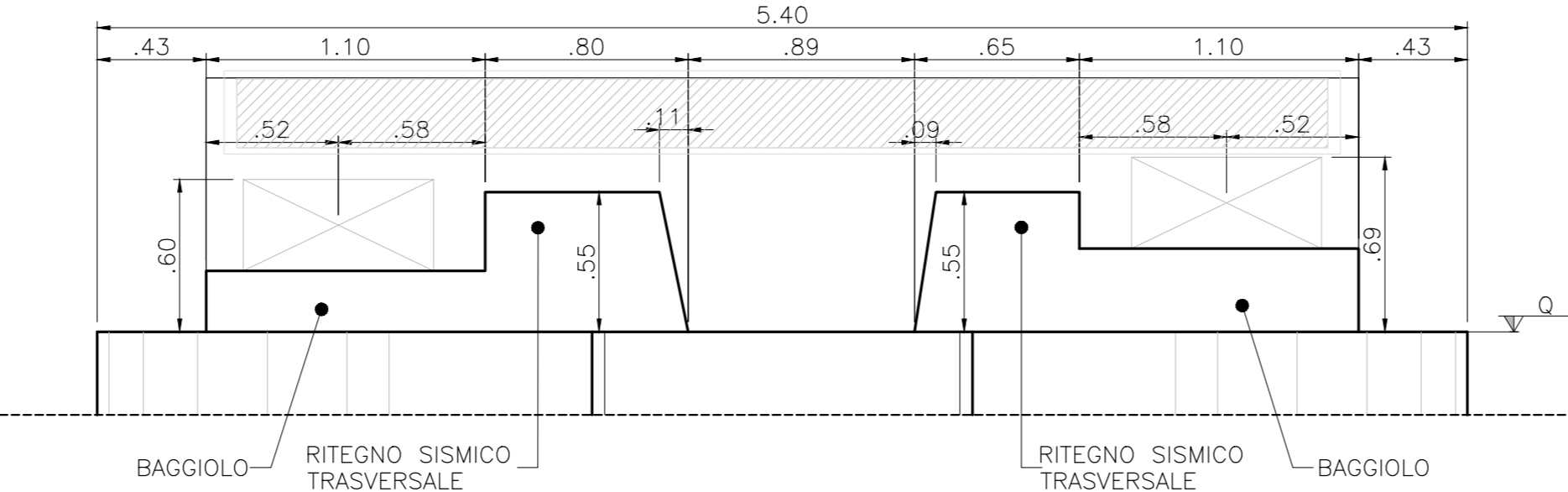
**SEZIONE Y-Y**  
Scala 1:25



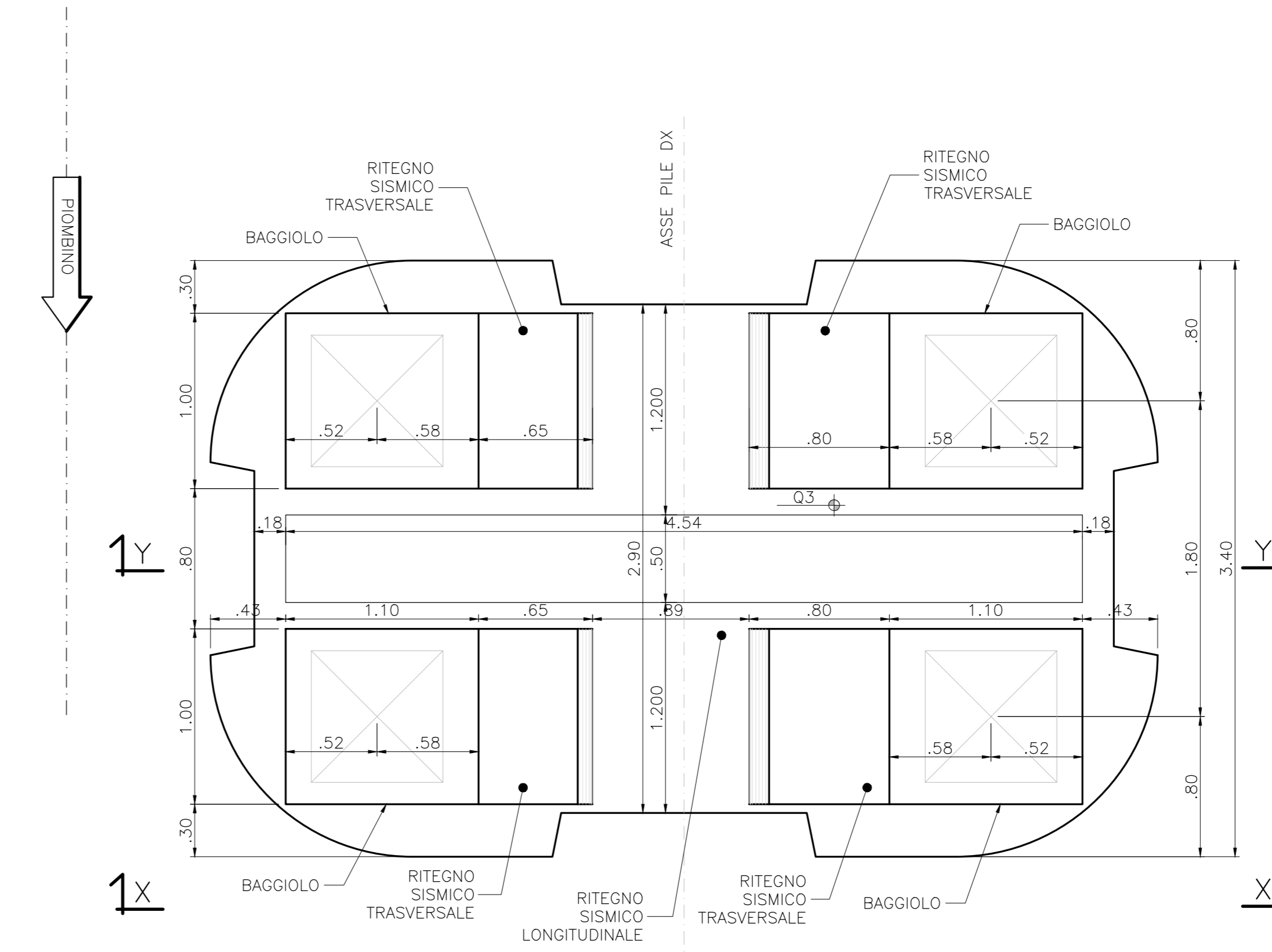
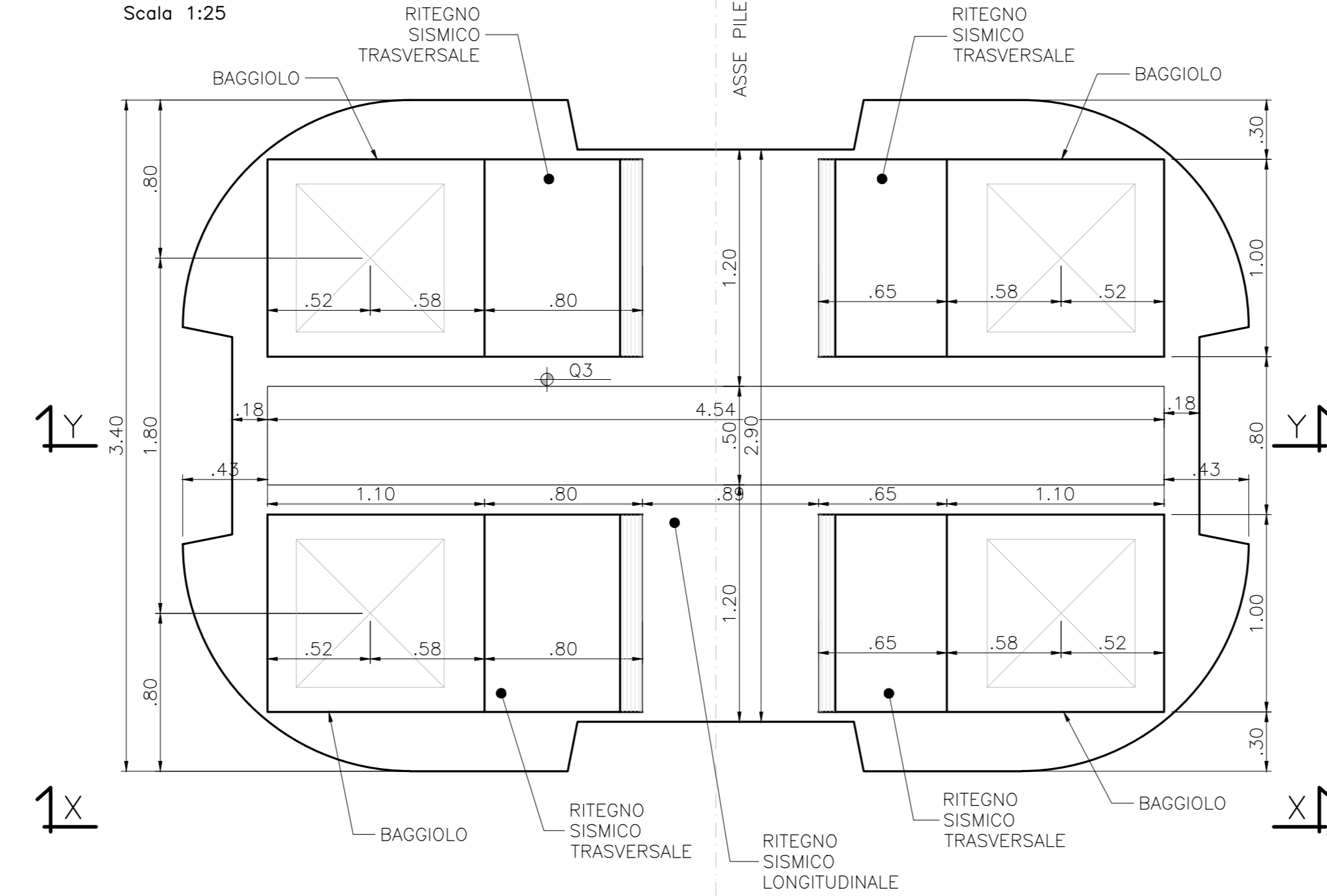
ASSE SX				
PROG	Q1	Q2	Q3	
PILA 7	1788.89	0.67	3.17	10.17

ASSE DX				
PROG	Q1	Q2	Q3	
PILA 17	1769.49	0.81	3.31	10.31

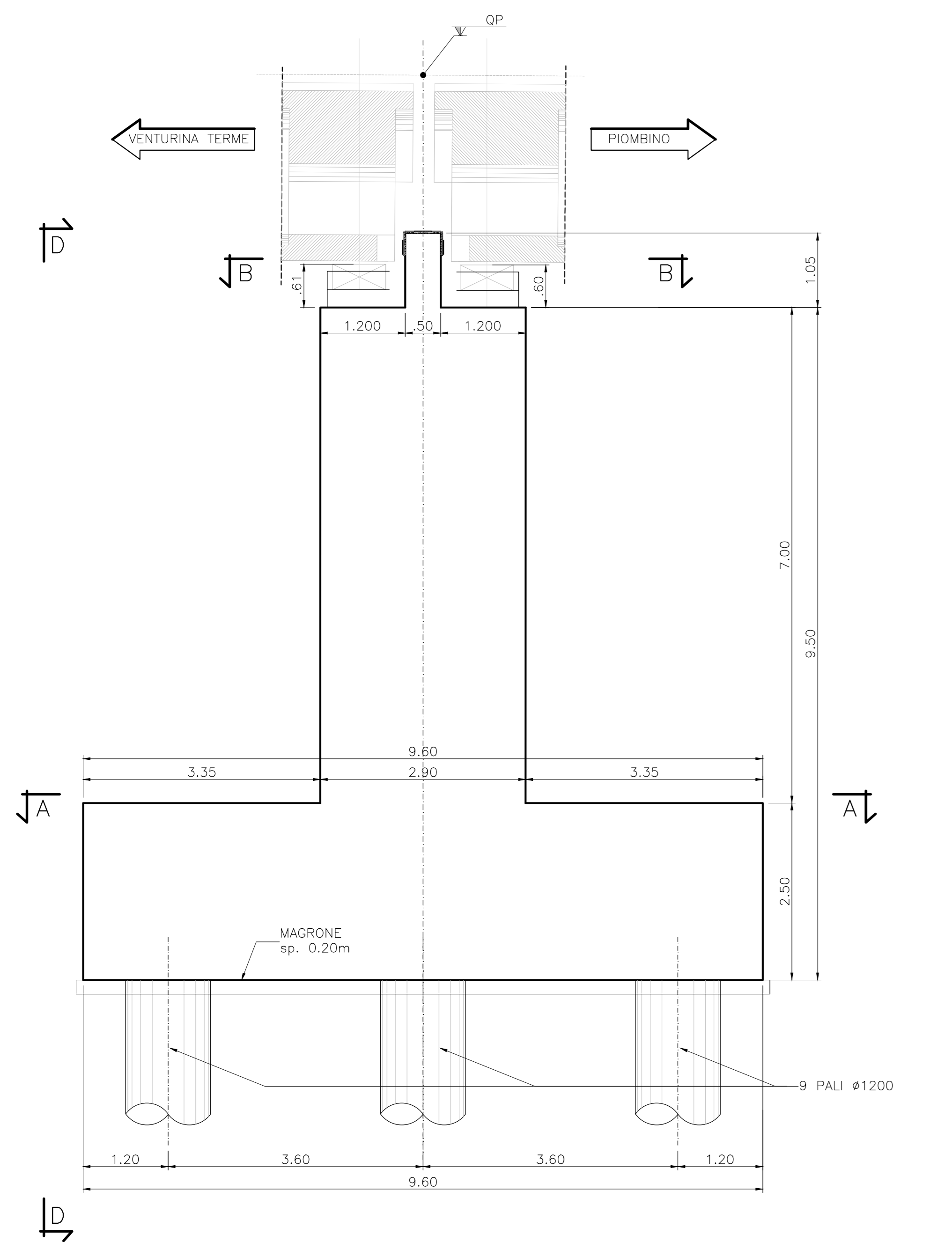
**VISTA X-X**  
Scala 1:25



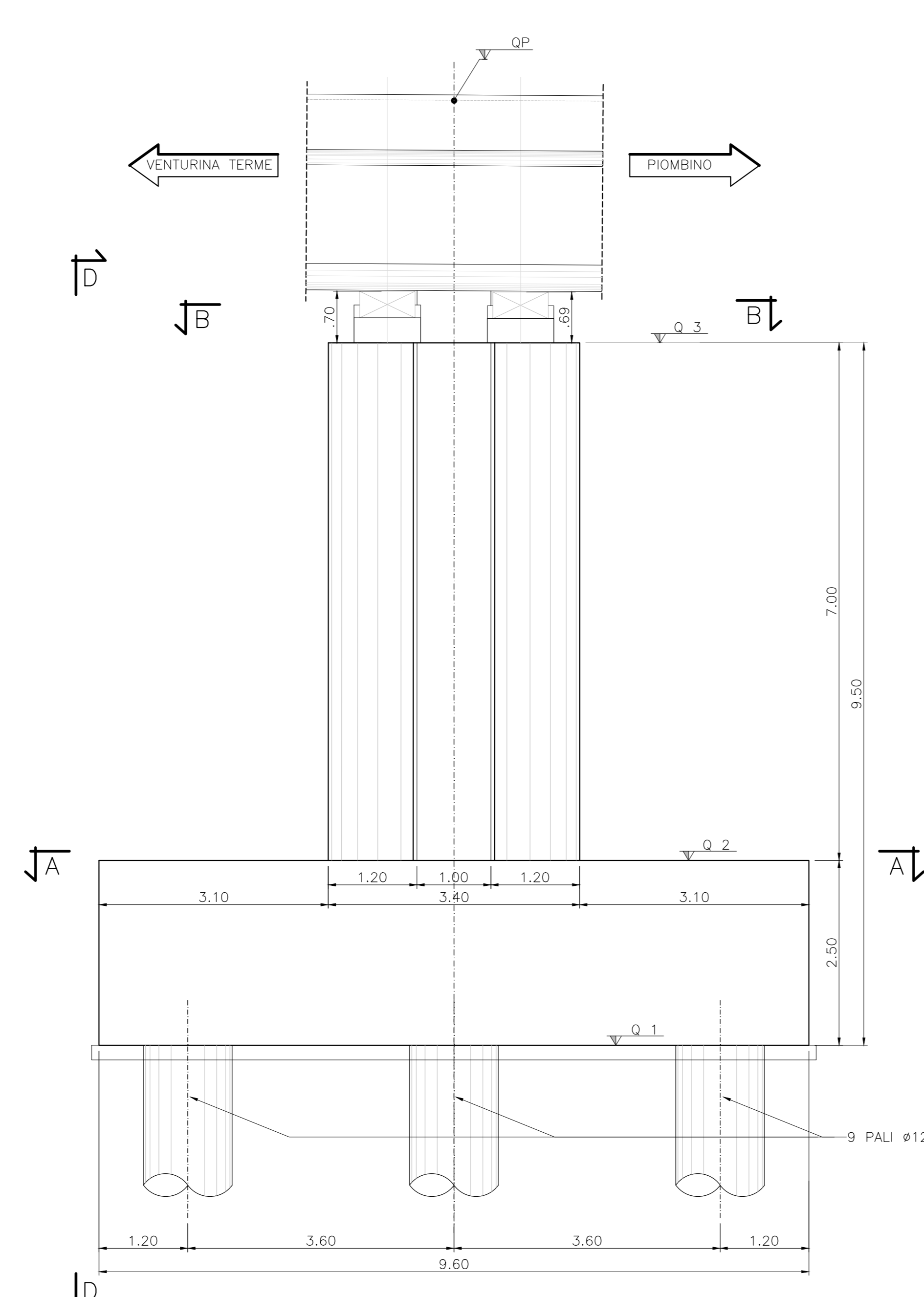
**VISTA B-B**  
Scala 1:25



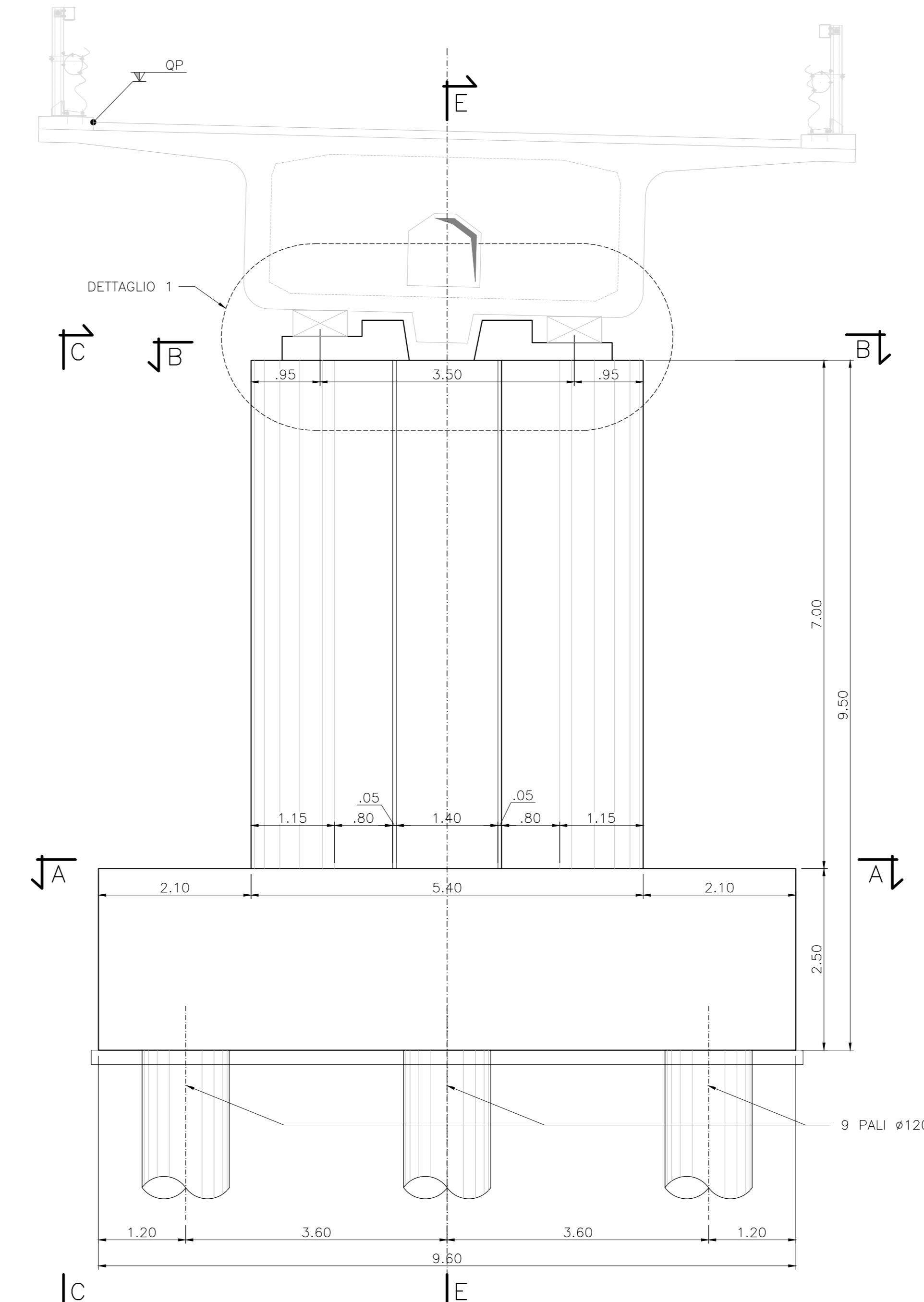
**SEZIONE E-E**  
Scala 1:50



**VISTA C-C**  
Scala 1:50



**VISTA D-D**  
Scala 1:50



**CARATTERISTICHE DEI MATERIALI**  
PER LE CARATTERISTICHE DEI MATERIALI RIFERIRSI ALL' ELABORATO:  
"T00-E000-STR-DC01-A - Caratteristiche materiali e prescrizioni"

**Sanas** GRUPPO FS ITALIANE **90** Direzione Progettazione e Realizzazione Lavori

**S.S. 398 "Via Val di Cornia"**  
Bretella di collegamento tra l'Autostrada Tirrenica A12 e il Porto di Piombino  
LOTTO 1 - Svincolo di Geodetica-Gagno

**PROGETTO ESECUTIVO** COD. **FI2**

**PROGETTAZIONE:** **ATI SINTAGMA - GOG - IERINA**

IL RESPONSABILE DELL'INTEGRAZIONE DELLE PRESTAZIONI SPECIALISTICHE: Dott. Ing. Nando Granieri  
MANDATARIA: **Sintagma** **GEOTECNICA** **ICARIA**  
IL GEOLOGO: Dott. Ing. Giorgio Carughini  
IL COORDINATORE PER LA SICUREZZA IN FASE DI PROGETTAZIONE: Dott. Ing. Filippo Frattolozzi

**OPERE D'ARTE MAGGIORI**  
VIADOTTO CORNIA 1 (ferrovia)  
Carpenteria pila 7 e pila 17

CODICE PROGETTO: **D P F I 1 2 E 1 8 0 1** NOME FILE: **T00-VI01-STR-CP06** REVISIONE: **A** SCALA: **1:50/25**

PROTOCOLLO: **T00-VI01-STR-CP06** DATA: **MARZO 2019**

REVISIONI:  
A: Emisione  
E: Realizzato  
E: Verificato  
A: Approvato