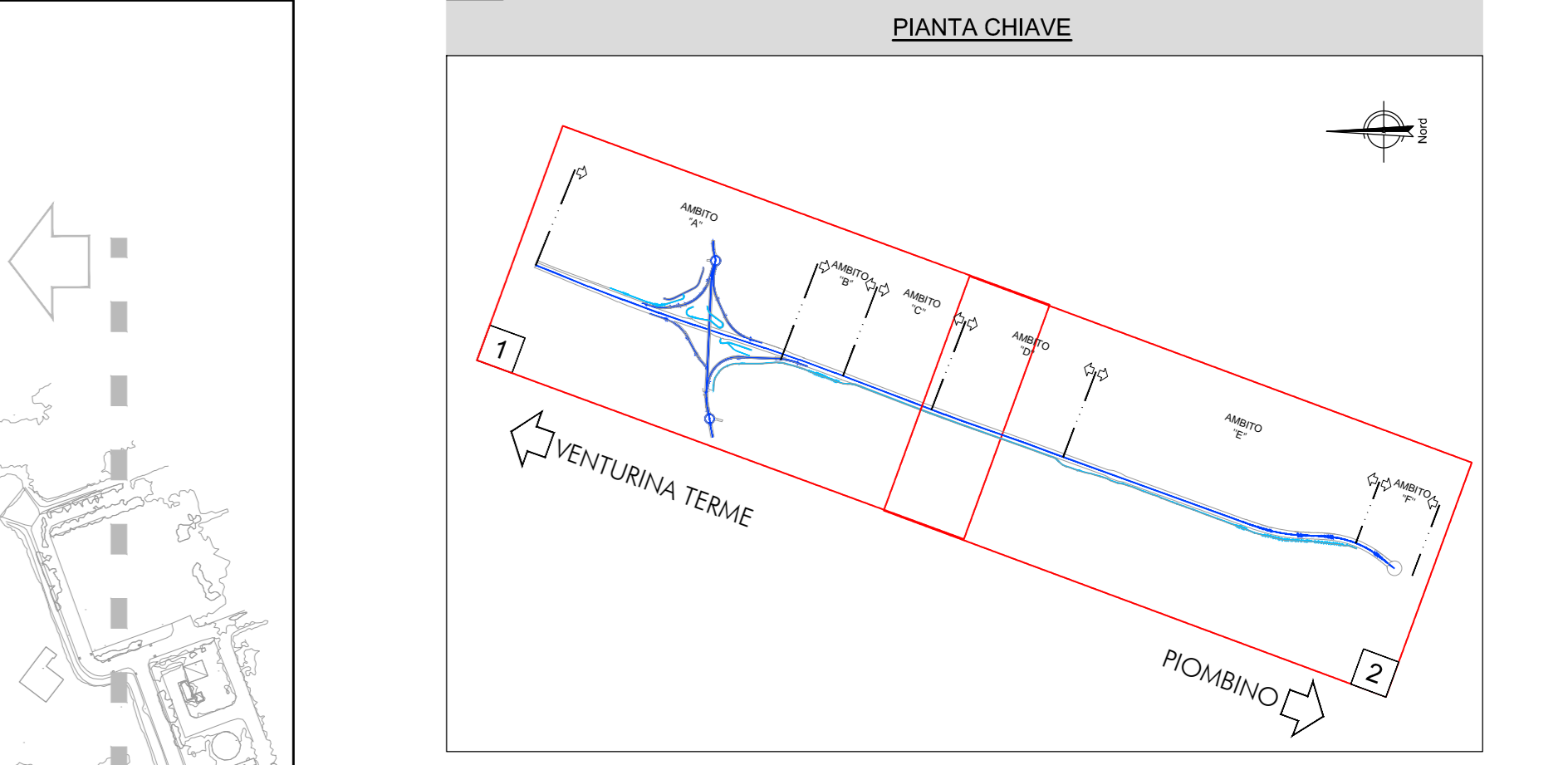
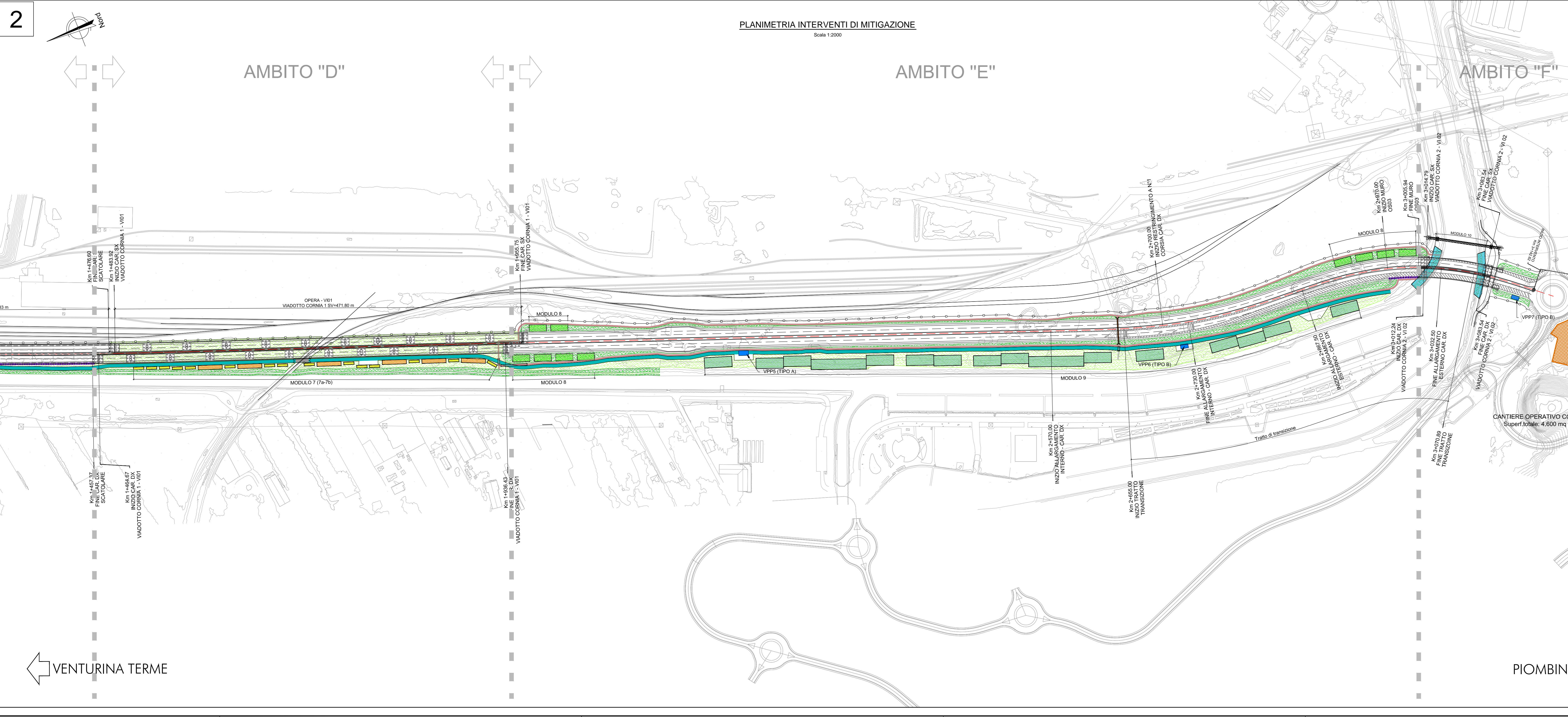


- LEGENDA**
- PISTE E PIAZZALI PER LA MANUTENZIONE
 - OPERE DI SALVAGUARDIA AMBIENTALE**
 - VASCHE DI PRIMA PIOGGIA
 - TOMBINI IDRAULICI
 - MURI RIVESTITI IN PIETRA
 - TOMBINO PROVVISORIO
 - OPERE A VERDE:**
 - AMBITO A - RECUPERO AREE INTERCLUSE DELL'AREA SVINCOLO GEODETICA**
 - MODULO 1 - Rinaturazione mediante nuclei arbustivi dell'area svincolo geodetica
 - MODULO 2 - Rinaturazione mediante impianto basso arbustivo della rotatoria n°1 (sud)
 - MODULO 3 - Rinverdimento dei rilevati mediante filare arbustivo di 3 esemplari plurispecifico
 - SEMINA DA SOVESCIO - Cantiere Base CB1, Area Stoccaggio Conci e Capannone
 - AMBITO B - RIAMBIENTAZIONE DEL TRATTO COMPRESO TRA L'AREA SVINCOLO GEODETICA E LO SCATOLARE**
 - MODULO 4 - Rinverdimento dei rilevati mediante siepe arbustiva plurispecifica
 - MODULO 5 - Rinverdimento tratto pianeggiante mediante siepe arbustiva plurispecifica
 - AMBITO C - MASCHERAMENTO SCATOLARE**
 - MODULO 6 - Mascheramento mediante fascia vegetata alto arbustiva plurispecifica
 - AMBITO D - MASCHERAMENTO PILE VIADOTTI**
 - MODULO 7a - Mascheramento mediante nuclei alto arbustivi
 - MODULO 7b - Mascheramento mediante nuclei basso arbustivo
 - AMBITO E - RIQUALIFICAZIONE AREA LUNGO IL CANALE NAVIGABILE ESISTENTE**
 - MODULO 8 - Rinverdimento dei rilevati nel tratto seguente al viadotto cornia 1 mediante gruppi a 4 esemplari di arbusti plurispecifici
 - MODULO 9 - Rinverdimento tratto pianeggiante mediante macchia arbustiva plurispecifica
 - AMBITO F - RIAMBIENTAZIONE AREA VIADOTTO CORNIA 2**
 - RIMODELAMENTO MORFOLOGICO - Cantiere Operativo CD01
 - MODULO 10 - Rinverdimento sponda del canale sottostante Viadotto Cornia 2 - V102

AMBITO	INERMENTO	VOLUME TOTALE (m³)	SUPERFICIE TOTALE (mq)	A	B	C	D	E	F
A	PROCESSIONE SERRICE CON CONEGLIOLI DI DIMENSIONI E LEGNAMI	6.217	48.222	14.797	1.078	1.954	13.687	16.141	565
	PROCESSIONE POTENZIALE CON MACHA IN FEMME DI LEGNO CON MACHA	16.253	55.231	35.348	3.811	110	221	14.636	1.105
	SCOTTAGLIA TRONCHETTI E MACHA CON PIPERAZIONE SCOPPIATA	-	11.540	8.585	1.905	1.050	-	-	-
F	SEMINA DA SOVESCIO	4.350	14.500	14.500	-	-	-	-	-

CRITERI ADOTTATI PER LA SCELTA DELLE SPECIE VEGETALI:	QUANTITA'	QUANTITA'	QUANTITA'	QUANTITA'	QUANTITA'
1. Elevata elasticità	MODULO 1	8	-	-	-
2. Elevata adattabilità alla bassa manutenzione	MODULO 2	1	-	-	-
3. Elevata adattabilità alle condizioni climatiche del luogo	MODULO 3	12	-	-	-
4. Elevata risposta alle stress indotti da elevate concentrazioni di inquinanti	MODULO 4	-	5	-	-
5. Rapidità di accrescimento	MODULO 5	-	5	-	-
6. Elevata elasticità	MODULO 6	-	-	3	-
7. Elevata adattabilità alle condizioni climatiche del luogo	MODULO 7	-	-	6	-
8. Elevata risposta alle stress indotti da elevate concentrazioni di inquinanti	MODULO 8	-	-	-	10
9. Rapidità di accrescimento	MODULO 9	-	-	-	18
10. Elevata elasticità	MODULO 10	-	-	-	-



Sanas GRUPPO FS ITALIANE **90** Direzione Progettazione e Realizzazione Lavori

S.S. 398 "Via Val di Cornia"
Bretella di collegamento tra l'Autostrada Tirrenica A12 e il Porto di Piombino
LOTTO 1 - Svincolo di Geodetica-Gagno

PROGETTO ESECUTIVO COD. FI2

PROGETTAZIONE: **ATI SINTAGMA - GOG - IERINA**

IL RESPONSABILE DELL'INTEGRAZIONE DELLE PRESTAZIONI SPECIALISTICHE: **Sintagma**

IL COORDINATORE PER LA SICUREZZA IN FASE DI PROGETTAZIONE: **Sintagma**

PROTOCOLLO: DATA: MARZO 2019

AMBIENTE
INTERVENTI DI MITIGAZIONE PAESAGGISTICO - AMBIENTALE
Planimetria generale interventi di inserimento paesaggistico - ambientale

CODICE PROGETTO	NOV. FILE	REVISIONE	SCALA:
DPF112E1801	T00-001-AMB-PL01-A	A	1:2000

REV.	DESCRIZIONE	DATA	REDATTO	VERIFICATO	APPROVATO
A	Emissione	29/03/2019	F. Berti Nelli	E. Bertolucci	N. Grandi